

Zeitschrift: Schweizerische Bauzeitung
Herausgeber: Verlags-AG der akademischen technischen Vereine
Band: 99/100 (1932)
Heft: 25

Werbung

Nutzungsbedingungen

Die ETH-Bibliothek ist die Anbieterin der digitalisierten Zeitschriften. Sie besitzt keine Urheberrechte an den Zeitschriften und ist nicht verantwortlich für deren Inhalte. Die Rechte liegen in der Regel bei den Herausgebern beziehungsweise den externen Rechteinhabern. [Siehe Rechtliche Hinweise.](#)

Conditions d'utilisation

L'ETH Library est le fournisseur des revues numérisées. Elle ne détient aucun droit d'auteur sur les revues et n'est pas responsable de leur contenu. En règle générale, les droits sont détenus par les éditeurs ou les détenteurs de droits externes. [Voir Informations légales.](#)

Terms of use

The ETH Library is the provider of the digitised journals. It does not own any copyrights to the journals and is not responsible for their content. The rights usually lie with the publishers or the external rights holders. [See Legal notice.](#)

Download PDF: 01.04.2025

ETH-Bibliothek Zürich, E-Periodica, <https://www.e-periodica.ch>

SCHWEIZERISCHE BAUZEITUNG

WOCHENSCHRIFT FÜR ARCHITEKTUR / INGENIEURWESEN / MASCHINENTECHNIK
REVUE POLYTECHNIQUE SUISSE

ORGAN DES SCHWEIZERISCHEN INGENIEUR- UND ARCHITEKTEN-VEREINS
UND DER GESELLSCHAFT EHEMAL. STUDIERENDER DER EIDG. TECHN. HOCHSCHULE
GEGRÜNDET 1883 VON ING. A. WALDNER / HERAUSGEGEBEN VON ING. C. JEGHER

Vereins-Mitglieder, beim Verlag: Schweiz 32 Fr.,
Ausland 40 Fr. jährl.; Nicht-Mitglieder: Schweiz
40 Fr.; Ausland 50 Fr., postamtlich abonniert
40 Fr. zuzüglich Gebühren. / Einzel-Nr. 1 Fr.

VERLAG CARL JEGHER, ZÜRICH
Dianastrasse 5 / Postcheck VIII 6110
Telephon: 34.507 ■ In Kommission
bei Rascher & Cie., Zürich u. Leipzig

Inserate durch die A.-G. der Unternehmungen
RUDOLF MOSSE, Zürich, Basel, Bern / Die
viergespaltene Colonelzeile 50 Cts., Titelseite
80 Cts., ausländ. Anzeigen 60 Cts., Titelseite 1 Fr.

Fenster



Kiefer Zürich

OTIS-AUFZÜGE

Mit Microsteuerung — Unbegrenzte Hubhöhen — Höchste Geschwindigkeiten

Telephon: 32.166

OTIS-AUFZUGSWERKE, FABRIK ZÜRICH Birmensdorferstrasse 273

PARIS

RESTAURANT
BAR
BIERSTÜBLI

GROSSTER KOMFORT
BEI BILLIGSTEN PREISEN

STENOTYPISTINNEN
PRIVATBUREAUX
AUSSTELLUNGSRÄUME

PLACE DE LA RÉPUBLIQUE
TELEGR.-ADR.: OTELDERNE, PARIS

HOTEL MODERNE

Joh. Müller

*Centralheizungen
als Specialität*

RÜTI (ZCH) TEL. 30 • ZÜRICH 1. TEL. 20324 • GLARUS. TEL. 708 • CHUR. TEL. 160

Asphalt-Emulsion A.-G., Zürich

Telephon: 39.505

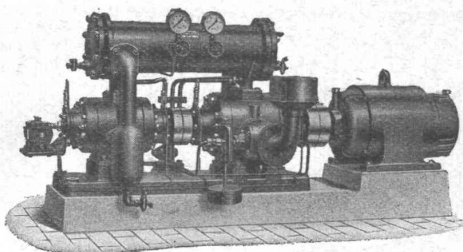
Nüscherstrasse 30

Unternehmung für Asphaltarbeiten

Burckhardt

KOMPRESSOREN

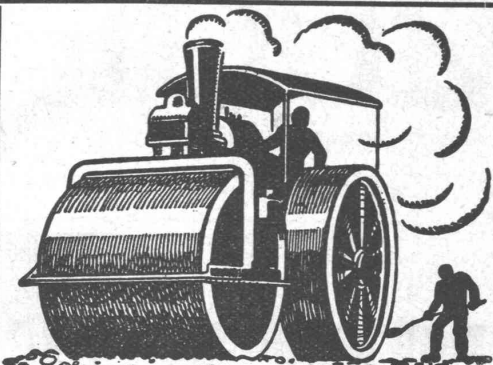
jeder Art und für jede Leistung
(Kolben- und Rotationsmaschinen)



VAKUUMPUMPEN

ein- und mehrstufige Maschinen
für höchste Vakua

Maschinenfabrik Burckhardt A. G., Basel



STUAG

die Schweizerische Strassenbau-
Unternehmung A.-G.

erstellt Strassenbeläge
aller Art

Einige ausgeführte Arbeiten

Landesbibliothek Bern
Offiziers-Kaserne Thun
Landis & Gyr Zug
Strandbad Kusnacht

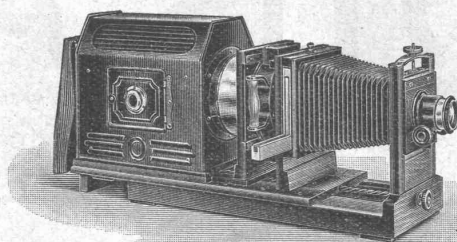
Wertvoller wird jeder Bau
dessen Fassaden mit den unübertroffenen mineralischen **Ca-Fresconat-Farben** behandelt werden. Die Ca-Fresconat-Farben haben nur Vorzüge: Sie gehen mit dem Untergrund eine steinharte, weder abwasch- noch abbürstbare Verbindung ein, die Regen u. Hitze trotz. Ein Ca-Fresconat-Verputz überdauert Jahrzehnte, blättert nie ab und ergibt eine ungemein vornehme Flächenwirkung. Jeder gewünschte Farbton wird geliefert. Ca-Fresconat-Farben sind Schweizerprodukte, billig, weil ausgiebig.

Verlangen Sie Prospekt und fachtechnische Beratung durch

CASANIN A.-G.
Farbenfabrik
EMMENBRÜCKE (Luzern)
Telephon 51.90

Ca-Fresconat

Mineral-Farben sind vortrefflich



PROJEKTIONSAPPARATE

FÜR VORTRAGSSÄLE JEDER GRÖSSE

SPEZIALMODELL MIT BESONDERS STARKER LICHTQUELLE
UND WASSERKÜHLUNG FÜR GRÖSSTE ENTFERNUNG

PROJEKTIONS-SCHIRME - ALLES ZUBEHÖR

KATALOG Nr. 36 B KOSTENLOS

GANZ & CO. - ZÜRICH

BAHNHOFSTR. 40

TEL. 39.773/4

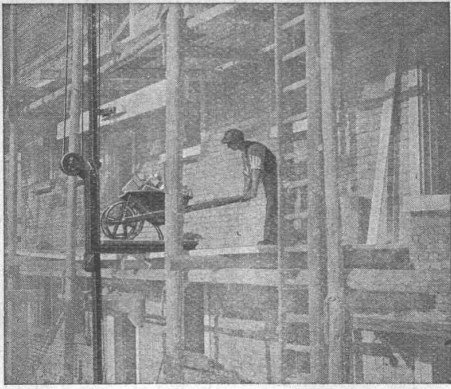


Schwarzpulver

der eidgen. Pulvermühlen **Aubonne**
und **Chur** eignen sich vorzüglich

für alle Sprengarbeiten

Eidg. Pulververwaltung Bern.

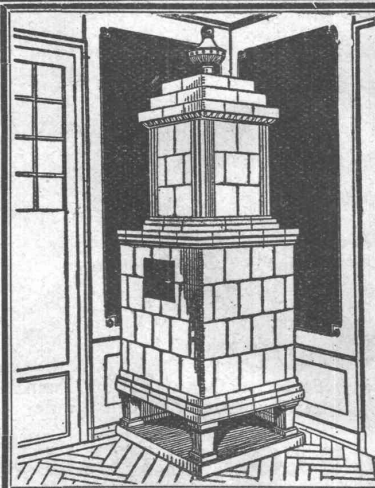


Bis 60 Meter in der Minute fördert der „RACO“-Schnellbauaufzug

Lasten bis 500 kg in die höchsten Stockwerke. - Bei 30 m Fördergeschwindigkeit doppelte Last. Dabei ist er innert wenigen Stunden betriebsbereit montiert, hält auf jeder gewünschten Höhe an und zur besseren Lastentnahme besitzt er einschwenkbare Plattform.

Detaillierten Prospekt, Offerten und Referenzangaben durch:

ROBERT AEBI & CIE., A.-G., ZÜRICH



Kachel-Ofen

In jeder
Ausführung

Ofenfabrik Kohler A.G.

Helf bei Biel



die anerkannt beste Lackfarbe der Welt.
Hochglänzend und Matt

Generalvertreter für die Schweiz:
C. Häselig, St. Albanvorstadt 12, Basel.



Grösste Zaunfabrik
der Schweiz

Gegründet 1897
Imprägnierte Holzeinfriedigungen
aller Systeme

J. MÜLLER & CO
Zaunfabrik Löhningen
Bureau in Zürich
Bucheeggstr. 24, Tel. 62.845

BAUWERKZEUGE BAUBESCHLÄGE BAUEISEN



beziehen Sie
vorteilhaft von

J. G. KIENER & WITTLIN A.-G.

Eisen und Metalle

Schauplatzgasse 23 **BERN** Tel.: Bollwerk 16.01

Verlangen Sie unsere illustrierten
KATALOGE u. LAGERLISTEN!

AUTOMATISCHER OELBRENNER



ATELIERS H. CUÉNOD S. A. GENF - TEL. 21.577

vollautomatische und halbautomatische

OELFEUERUNGEN

für alle Zwecke:

Privathäuser
Geschäftshäuser
Fernheizungen
Industrielle Anlagen

Bureaux in: ZÜRICH, Sihlporte, Löwenstr. 3 - Tel. 39.812
BERN, Monbijoustr. 21 - Tel. Bollwerk 78.57
BASEL, Margarethenstr. 72 - Tel. Safran 31.15

Centralheizungen

Ventilations-, Entnebelungs-, Trocken-, Warmwasserbereitungs-Anlagen / Pat. Centralapparate für Heizung, Be- feuchtung, Ventilation und Kühlung für die Textilindustrie



**J. RUCKSTUHL
BASEL**

Aktiengesellschaft, Fabrik für Centralheizungen

**Travers
Natur-Asphalt**
Gussasphaltarbeiten für
Terrassen, Dächer, Fabrikbö-
den, Korridore, Trottoirs, Funda-
mentmauer-Abdeckungen, etc.
**Sicherste Isolierung gegen
Feuchtigkeit und Wasser**
Konzessionäre für die Schweiz:
E.R. Zetter & Co
Solothurn gegr. 1843

Anerkannt
bester Asphalt
über
80 Jahre im Gebrauch.

SILIN- MINERALFARBEN

WETTERFESTES UND LICHTECHTES MATERIAL FÜR FARBIGE FASSADEN

Neue Farbkarte, Preisliste etc. durch das Generaldepot f. d. Schweiz

**E. KELLER & CO., Johannesgasse 6,
ZÜRICH 5**

TELEPHON 33.442

Widmann

Wir vermieten Blachen

für Festhütten und Umbauten! Sofort lieferbar — seit 50 Jahren bewährte, unverwüsthliche Schweizer Qualitätsarbeit. Günstige Be- dingungen

STAMM & CO EGLISAU
WAGENDECKEN & WACHSTUCHFABRIK · TEL. 2

**Wasserhosen
Kanalsiefel**

bei
A. Brunner & Cie, Basel

LICHTPAUSEN „CENTRALE“ Lichtpaus- **E. Vorbach, Basel**
und Plandruck - Anstalt
Steinentorstr. 10 Tel. 21.336

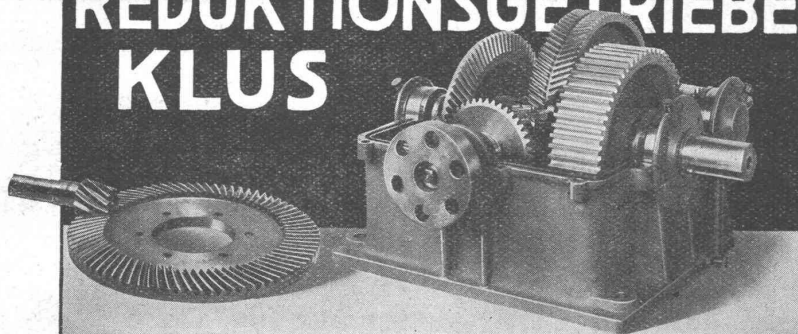
KAEGI & EGLI
Elektrotechn. Werkstätten
ZÜRICH u. SEEBACH

ELEKTROMOTOREN

miet- und kaufweise prompt ab Lager

TELEPHONE: Bureaux: 51.690
Werkstätten: 48.910
Telegramme: Eglikaegi

REDUKTIONSGETRIEBE KLUS

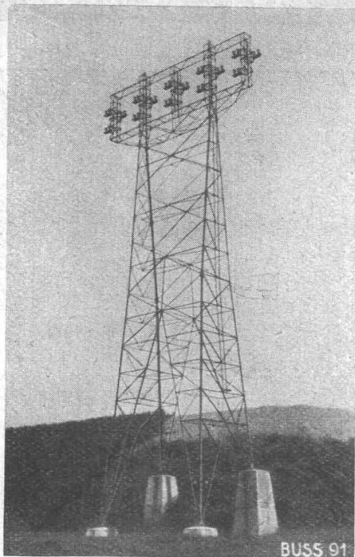


Hoher Wirkungsgrad, grosse Betriebssicherheit.



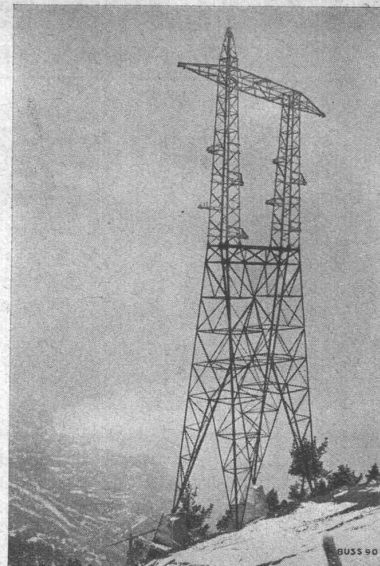
KEILRIEMEN-ANTRIEBE
TEXROPE-KLUS
LENIX-GETRIEBE
KUPPLUNGEN ALLER ART

EISENWERK KLUS
GESELLSCHAFT DER LUDW. VON ROLL'SCHEN EISENWERKE



STAHL- HOCHBAU

BUSS & BASEL



Eternit

alle Zwecke im Innenbau

Garagen

ausss. Wandverkleidungen

Dächer

Installationen

Blumenkistchen

Eternit Niederösterreich



J. J. RÜEGG & Co.

Zürich
Faido

▲
Ingenieurbureau
Bauunternehmung
▼

Ausführung von Bauarbeiten
Ausarbeitung von Projekten

CLICHÉS

ARMBRUSTER
SÖHNE
ZÜRICH Obere Zäune 19
Tel. 26.365.

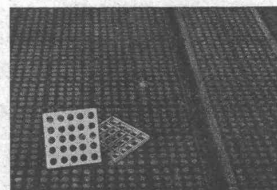
VON ROLL

RONDEZ

LUDW. von ROLL'sche EISENWERKE
GIesserei RONDEZ-DELSBERG

HARTGUSS- BODEN-PLATTEN

zum Verlegen in Beton
(Musterschutz 49344)
ergeben einen ausserordentlich widerstandsfähigen Belag für stark befahrene Räume, Durchgänge, Schwellen.
Guter Schutz für Betonränder.



ALUMINIUM

Silumin / Anticorodal / Avional / Aluman

Fabrik **GAM** Marke

Blech- u. Band-Walzwerke / Draht-, Profil- u. Röhren-Ziehwerke
Giessereien für Sand- u. Kokillenguss / Autogen-Schweisserei
Konstruktionen / Technische Artikel / Nieten etc.

Baugeländer und Bedachungen
Riemenscheiben „STANDARD“

Aluminiumwarenfabrik Gontenschwil A. G.
MENZIKEN (Aargau)



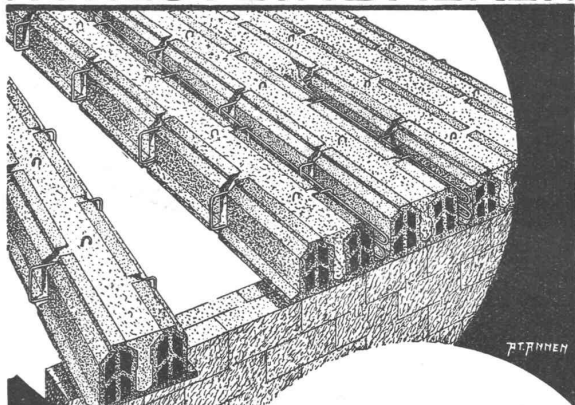
Trockenanlagen

für Holz, Leder, Papier, Wolle, Garne, Stoffe, Teigwaren, Photoplatten, etc., erstellt die

Ventilator A.-G., Stäfa-Zürich

Ueber 10,000 lufttechnische Anlagen geliefert — Prospekte auf Wunsch

ELITE HOHLSTEINBALKEN



⊕ Pat. Nr. 152166

Schalungslos

verlegbar

ohne Ueberbeton

mit

durchgehender Querrippenarmierung

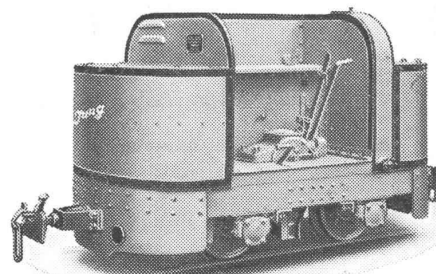
KARL HELFENSTEIN / LUZERN

Telephon 963

LIZENZINHABER IN DER SCHWEIZ:

Fr. Herzog, Ingenieur, Reitergasse 55, Basel :-: Telephon 32.424

Jul. Keller, Dipl. Ingenieur, Nordstrasse 4, Wallisellen :-: Tel. 932.282



10 PS „Jung“ Diesel-Lokomotive

Alle Maschinen

für rationelle Förderung auf
Bauplätzen, Werkhöfen, in Fabriken

Feldbahnen

Automatische Auflader auf 4-Räder-Fahrwerk
und Raupentruktor

P & H Bagger Ausführungen für alle Zwecke

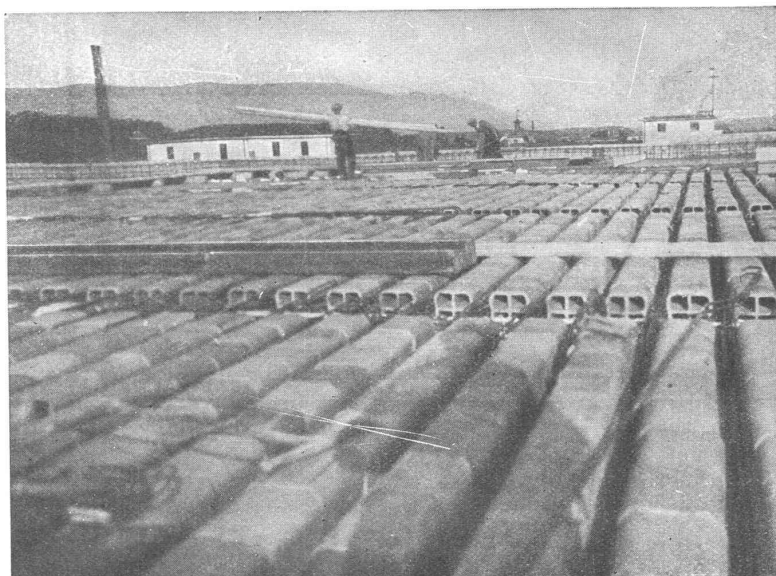
Bandaufloader 7-15 m lang

Transportkarren

U. AMMANN

Maschinenfabrik A.-G.

Langenthal



Papierfabrik Biberist

Salpeterfreie

Deckensteine

von

Oberburg

Vertriebsstelle:

A. Wahlen & Cie.

Bern

Baumaterialien

Telephon: Bollwerk 30.38



DAS NEUE TELEPHON:

5 Sprechstellen auf einem Anschluss – Bequemste Verbindung nach auswärts oder mit andern Räumen durch Druck auf eine Taste – Kein Umschalten – Kein Mithören der Dienstboten – Mehr Komfort und mehr Ruhe im Hause – Verlangen Sie b. Telephonamt Vorführung des „Linienwählers 1/4“

