

**Zeitschrift:** Schweizerische Bauzeitung  
**Band:** 99/100 (1932)  
**Heft:** 25

## Werbung

### Nutzungsbedingungen

Die ETH-Bibliothek ist die Anbieterin der digitalisierten Zeitschriften. Sie besitzt keine Urheberrechte an den Zeitschriften und ist nicht verantwortlich für deren Inhalte. Die Rechte liegen in der Regel bei den Herausgebern beziehungsweise den externen Rechteinhabern. [Siehe Rechtliche Hinweise.](#)

### Conditions d'utilisation

L'ETH Library est le fournisseur des revues numérisées. Elle ne détient aucun droit d'auteur sur les revues et n'est pas responsable de leur contenu. En règle générale, les droits sont détenus par les éditeurs ou les détenteurs de droits externes. [Voir Informations légales.](#)

### Terms of use

The ETH Library is the provider of the digitised journals. It does not own any copyrights to the journals and is not responsible for their content. The rights usually lie with the publishers or the external rights holders. [See Legal notice.](#)

**Download PDF:** 22.11.2024

**ETH-Bibliothek Zürich, E-Periodica, <https://www.e-periodica.ch>**

# SCHWEIZERISCHE BAUZEITUNG

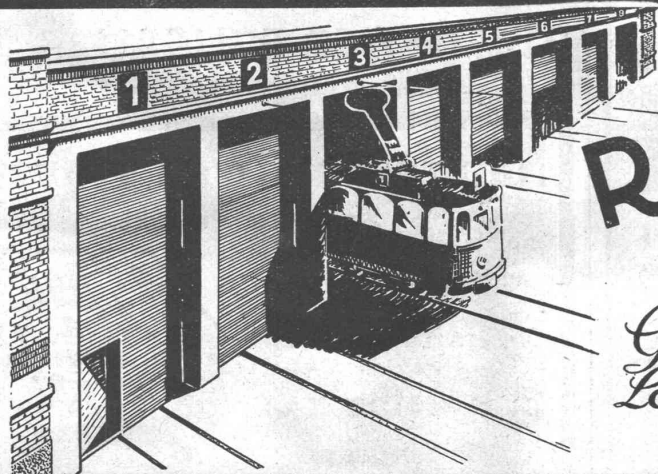
WOCHENSCHRIFT FÜR ARCHITEKTUR / INGENIEURWESEN / MASCHINENTECHNIK  
 REVUE POLYTECHNIQUE SUISSE

ORGAN DES SCHWEIZERISCHEN INGENIEUR- UND ARCHITEKTEN-VEREINS  
 UND DER GESELLSCHAFT EHEMAL. STUDIERENDER DER EIDG. TECHN. HOCHSCHULE  
 GEGRÜNDET 1883 VON ING. A. WALDNER / HERAUSGEGEBEN VON ING. C. JEGHER

Vereins-Mitglieder, beim Verlag: Schweiz 32 Fr.,  
 Ausland 40 Fr. jährl.; Nicht-Mitglieder: Schweiz  
 40 Fr.; Ausland 50 Fr., postamtlich abonniert  
 40 Fr. zuzüglich Gebühren. / Einzel-Nr. 1 Fr.

VERLAG CARL JEGHER, ZÜRICH  
 Dianastrasse 5 / Postbeck VIII 6110  
 Telefon: 34.507 ■ In Kommission  
 bei Rascher & Cie., Zürich u. Leipzig

Inserate durch die A.-G. der Unternehmungen  
 RUDOLF MOSSE, Zürich, Basel, Bern / Die  
 viergespaltene Colonelzeile 50 Cts., Titelseite  
 80 Cts., ausländ. Anzeigen 60 Cts., Titelseite 1 Fr.



PRO  
 PRA

## ROLLTORE

AUS HOLZ

für  
*Garagen Remisen,  
 Lagerhallen sind solid  
 und isolieren gut*

*Wilh. Baumann Rolladenfabrik Horgen*

**PARIS**

RESTAURANT  
 BAR  
 BIERSTÜBLI

GROSSTER KOMFORT  
 BEI BILLIGSTEN PREISEN

STENOTYPISTINNEN  
 PRIVATBUREAUX  
 AUSSTELLUNGSRAUME

PLACE DE LA RÉPUBLIQUE  
 TELEGR.-ADR.: OTELDERNE, PARIS

**HOTEL MODERNE**



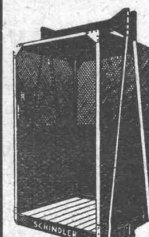
## SCHINDLER-AUFZÜGE

FÜR PERSONEN- UND WARENBEFÖRDERUNG - IN MODERNSTER AUSFÜHRUNG -  
 MIT MEHREREN GESCHWINDIGKEITEN - FEINABSTELLUNG - ZWANGLÄUFIGEN  
 TÜRVERSCHLÜSSEN - GRÖSSTE BETRIEBSSICHERHEIT UND GERÄUSCHLOSIGKEIT

**SCHINDLER & CIE**

AUFZÜGEFABRIK  
 GEGRÜNDET 1874

**LUZERN**



## LUXFER

Verlangen Sie Prospekte

**ROB. LOOSER & CIE., ZÜRICH**

**Beton-Glitterfenster für Fabriken  
 sind billiger als schmiedeliserne**

Telephon: 37.295



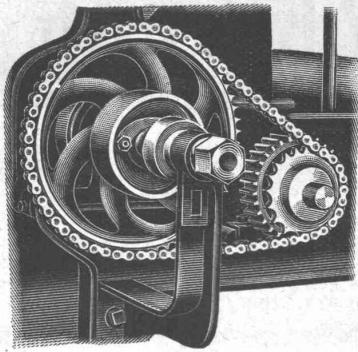
**Heinr. Brändli Söhne Horgen u. Zürich**

Telephon: 924.038

Telephon: 58.038

Asphalt-, Dachpappen- und Holzcement-Fabrik

**Asphalt-Beläge \* Asphalt-Isolierungen**



# RENOLD-KETTEN-ANTRIEBE

sind das **anpassungsfähigste Kraftübertragungselement für alle Neukonstruktionen od. Umänderungen**

Renold-Kettenantriebe sind Präzisionsantriebe und nicht zu vergleichen mit Gall-Kettenantrieben

**W. EMIL KUNZ, ZÜRICH 2**  
Gotthardstrasse 21      Telefon 52910

**KANALISATIONEN  
KLÄRANLAGEN  
WASSERVERSORGUNGEN**  
für einzelne Grundstücke und ganze Ortschaften  
**BEBAUUNGS- UND QUARTIERPLÄNE**

**Ing. LOUIS AUF DER MAUR**  
ZÜRICH 1, Beatengasse 15  
Telephon 39.523

**25 jährige Praxis**

als: Ing. beim Bau der Bodensee-Toggenburg-Bahn. Gemeinde-Ing. von Tablat (heute St Gallen Ost). Ing. beim Tiefbauamt der Stadt St. Gallen. Gemeinde-Ing. von Oerlikon (Zürich). Stadt-Ing. von Zug etc.

# NAEGELI & Co., BERN

PATENTANWALTSBUREAU, Bundesgasse 16

## Patentverkauf oder Lizenzabgabe

Der Inhaber folgender schweizerischer Patente wünscht mit schweizerischen Fabrikanten, bezw. Interessenten in Verbindung zu treten und ist gerne bereit, Lizenzen zu erteilen oder die Patente zu verkaufen:

- No. 97898 vom 20. Juli 1921, auf: „Selbsttätige Feuerwaffe mit Hammerschloss“.
- No. 99311 vom 24. Dezember 1921, auf: „Verschlusseinrichtung für Aushöhlungen im Gewehrkolben“.
- No. 100218 vom 23. Dezember 1921, auf: „Patronenzieher an Feuerwaffen“.
- No. 100732 vom 27. Dezember 1921, auf: „Gewehrverschluss, insbesondere für Jagdgewehre“.
- No. 101196 vom 27. Dezember 1921, auf: „Jagdgewehr“.
- No. 110767 vom 9. Mai 1924, auf: „Den Griffteil aufweisende Einrichtung am Verschluss von Feuerwaffen“.
- No. 116172 vom 29. Juli 1925, auf: „Jagdgewehr“.
- No. 116749 vom 3. November 1925: „Gewehrverschluss insbesondere für Jagdgewehre“.
- No. 116840 vom 29. Juli 1925, auf: „Jagdgewehr“.
- No. 123956 vom 24. August 1926, auf: „Selbsttätige Feuerwaffe mit gemeinsamem Rücklauf von Lauf und Verschluss“.
- No. 133829 vom 13. August 1928, auf: „Patronenzufuhrvorrichtung für Repetierwaffen mit einem die Munition von unten zuführenden Magazin“.
- No. 134661 vom 6. August 1928, auf: „Visier“.
- No. 137274 vom 29. Januar 1929, auf: „Stichelhaus an Drehbänken mit Einstellvorrichtung für den Schneidstahl“.

Gefällige Offerten oder Vorschläge werden durch Herren **NAEGELI & Co., Patentanwaltsbureau, Bundesgasse 16, in BERN**, weiterbefördert.

# Unsicherheit

darf Sie nie plagen. Sie müssen sich auf Ihre Massnahmen verlassen können. **STAMM-DECKEN** sind sicher — trotz jedem Gewitterregen und haben sich seit 50 Jahren bewährt. Unverwüsthliche Schweizer Qualitätsarbeit. Günstige Bedingungen.

**STAMM & CO EGLISAU**  
WAGENDECKEN & WACHSTUCHFABRIK · TEL. 2



## Naturasphalt von Travers

Schweizer-Produkt

Anerkannt bester Asphalt  
für jede Art  
Asphaltbelag.

**E. R. Zetter & Co.**  
in Solothurn.



Gegründet 1843

Fabrik-Marke



Bei Ihren Anlagen spielt Geräuschlosigkeit doch sehr oft eine grosse Rolle. Vermeiden Sie Aerger und Unkosten und wählen Sie

## Meidinger-Ventilatoren

die nach wissenschaftlichen Grundsätzen gebaut werden. Sie zeichnen sich aus durch

geräuschlosen Lauf, Betriebssicherheit, hohen Wirkungsgrad.



Das Kennzeichen unserer Qualität

**G. Meidinger & Cie., Basel.**



# WABA-BAUPLATTEN

WABA-Bauplatten A.-G., Basel  
Rümelinbachweg 55

für  
**Zwischenwände  
ohne Verputz**  
sofort streich-  
und tapezierfähig

Mit Recht fordern Sie, dass

## Radnabenfett

1. einen Schmierfilm bilde, der den vor-kommenden hohen Belastungen stand-hält. Dies kann es nur tun, wenn hoch-wertige und viskose Oele verarbeitet sind;
2. hitzebeständig sei und nicht auslaufe;
3. gegen eindringende Unreinigkeiten ab-dichte;
4. vollkommen säurefrei sei;
5. genügend konsistent sei, um an der Schmierstelle zu haften und dabei geschmeidig genug um nicht durch in-neren Reibung Kraftverlust zu bedingen.

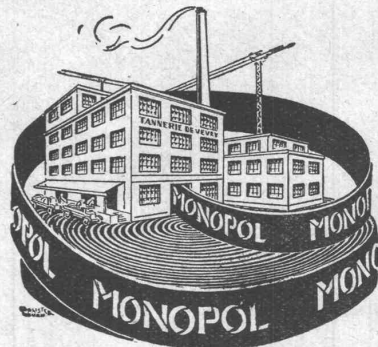
**Radnabenfett A S E O L No. 2**  
erfüllt alle diese Erfordernisse in beson-derem Masse

Die alleinigen Fabrikanten:

**ADOLF SCHMIDS ERBEN**  
Aktiengesellschaft, BERN  
Telephon 27.844



Verlangen  
Sie  
Preis-  
Offerten



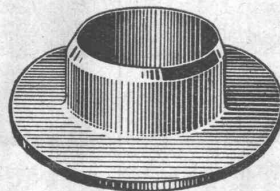
Technische  
Beratung  
kostenlos

## Leder-Treibriemen

Marke: „MONOPOL“ „IDEAL“  
„MAXIMA“ „LEMAN“

reine Eichenloh-Grubengerbung

grosse Zerrellsfestigkeit - Geschmeidigkeit  
grösste Adhäsion und  
unbegrenzte Lebensdauer



**Leder-Manschetten**

Dichtungen  
Technische Artikel  
jeder Art

**TANNERIE de VEVEY S.A.**

Telephon No. 59

## Glasdächer

### Dachoberlichter

in kifflosen Systemen „Kully“

Glasdachwerke

**Simon Kully, Olten**

Dipl.-Ingenieur E. T. H.

Aeltestes Spezialgeschäft  
Eigenes Ingenieurbureau

Gegründet 1854  
Telephon 20.50

# JURASIT-Edelputzmaterial

wasserabweisend in allen Nüancen,  
Korngrößen und für alle Putzarten

TERRAZZO- UND JURASIT-WERK A.-G.  
BÄRSCHWIL



## FAVAG

**LIMNIMETER**  
überwachen  
den INHALT der  
WASSERBEHÄLTER

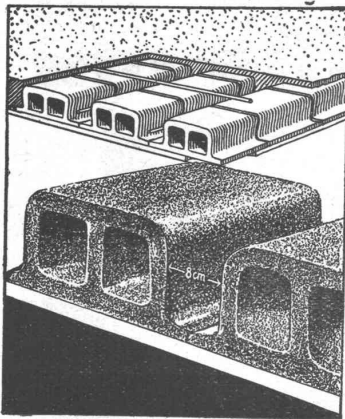
**FAVAG**  
Fabrik elektrischer Apparate  
A.-G.  
NEUENBURG

## GUSS-BAUSTEIN-FABRIK ZÜRICH A.-G. ZÜRICH

Bureau: Zürich, Fraumünsterstr. 14  
Telephon 38.087

Fabriken: Altstetten, Güterstr., Tel.: 55.022  
Badenerstr., Tel.: 55.415

Erste Spezialfabrik für **SCHLACKEN- und BIMS-PRODUKTE**



### Deckensteine „Phönix“

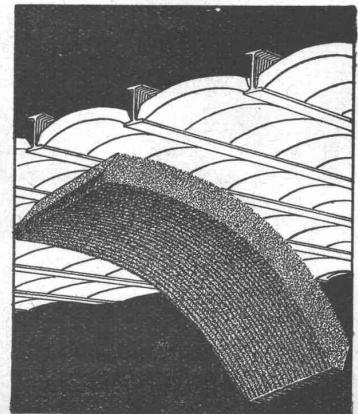
aus Schlacken- oder  
Bimsbeton

Hochisolierendes Material  
Garantiert salpeterfrei

### Herkules-Hourdis

aus armiertem Beton bieten durch  
ihre **hohe Tragfähigkeit, Bil-  
ligkeit, raschen Einbau und  
sofortige Benutzungsmög-  
lichkeit** der eingedeckten Räu-  
me, grosse Vorteile -

**Billigste Massivdecke**





**Superbeton-**

**Schleuderrohr**

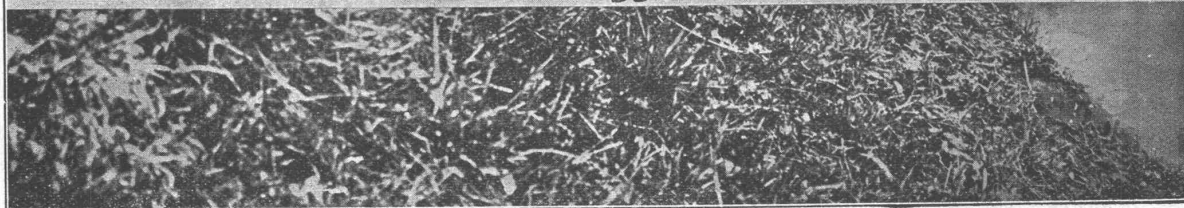
unerreicht in Bezug auf  
Druckfestigkeit und Dichtigkeit

**A.-G. Hunziker & Cie.**

Zürich

Brugg

Olten

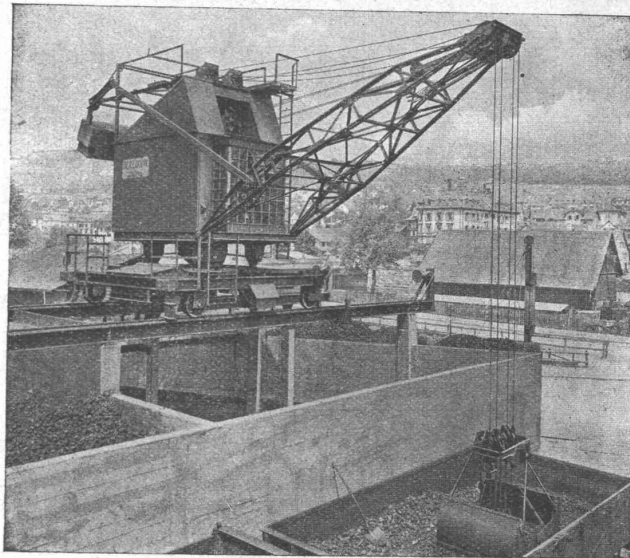


# MASCHINENFABRIK OERLIKON OERLIKON

Motor-Laufwinden

Motor-Flaschenzüge

Hängebahnen



Verladebrücken

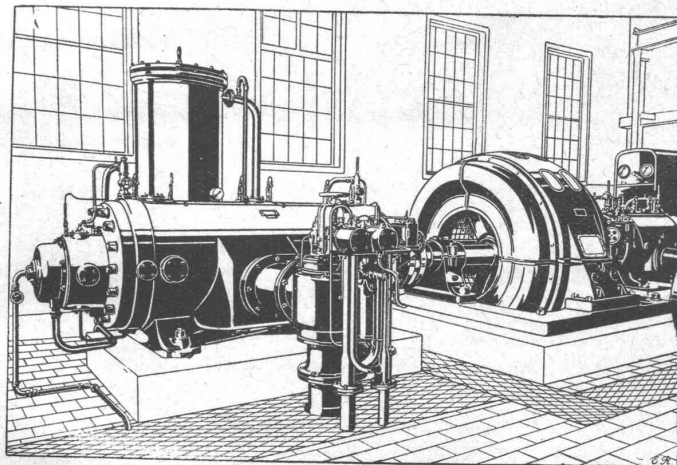
Spills

Schneckengetriebe

## Kran-Anlagen

Hebezeuge aller Art mit elektr. Antrieb

# SLM-WINTERTHUR ROTATIONS-KOMPRESSOREN



für alle Zwecke

Ortsfeste und  
fahrbare Anlagen  
für Drücke bis 16 Atm.  
und Vakuum bis 99 %

Zahlreiche  
Referenzen

Schweizerische Lokomotiv- und Maschinenfabrik, Winterthur



# DAS NEUE TELEPHON:

5 Sprechstellen auf einem Anschluss – Bequemste Verbindung nach auswärts oder mit andern Räumen durch Druck auf eine Taste – Kein Umschalten – Kein Mithören der Dienstboten – Mehr Komfort und mehr Ruhe im Hause – Verlangen Sie b. Telephonamt Vorführung des „Linienwählers 1/4“





Schmidhof, Zürich



## Schaufenster-Anlagen

in Eisen, Bronze und Anticorodal, mit Scherengitter und Sonnenstoren

### Gebr. Tuchschnid

Frauenfeld, Tel. 70, Zürich, Löwenstr. 3 (Sihlporte), Tel. 32.301

#### PATENTANWALTS-BUREAU AMAND BRAUN, Nachf. v. A. Ritter, Rümelinbachweg 11, BASEL.

##### Offerten zur Ausübung patentierter Erfindungen

**No. 312.** Der Inhaber des schweiz. Patentes No. 91026 vom 28. Juni 1920, betr.: „Vielzellige Zentrifugalpumpe mit sich kreuzenden Flüssigkeitsströmen“, wünscht dasselbe zu verkaufen, Lizenzen zu erteilen oder andere Vereinbarungen zur Ausübung der Erfindung in der Schweiz zu treffen.

**No. 467.** Die Inhaberin der schweiz. Patente No. 107401 vom 31. Januar 1924, betr.: „Vorrichtung zum Beschneiden der Stereotypieplatten in Stereotypiegiessmaschinen“; No. 112222 vom 27. September 1924, betr.: „Vorrichtung zur Zubereitung der photographischen Klischees für photo-typographische Setzmaschinen“; No. 113180 vom 17. Januar 1925, betr.: „Blatt-Klemmvorrichtung an den Zylindern von Druckmaschinen“; No. 113554 vom 6. November 1924, betr.: „Blattabnahmevorrichtung für Druckmaschinen“; No. 124776 vom 11. Dezember 1926, betr.: „Blattübertragungszylinder in Druckmaschinen“ und No. 141906 vom 12. August 1929, betr.: „Automatische Vorrichtung an Tiefdruckmaschinen zum Auftragen der Farbe auf Platten und Druckstöcke“, wünscht diese Patente zu verkaufen, Lizenzen zu erteilen oder andere Vereinbarungen zur Ausübung der Erfindungen in der Schweiz zu treffen.

**No. 510.** Die Inhaberin der schweiz. Patente No. 111800 vom 17. November 1924 und Zusatz No. 114049 vom 8. April 1925, betr.: „Giessform für Stereotypieklischees“; No. 112217 vom 2. Januar 1925, betr.: „Formvorrichtung für Stereotypplatten“; No. 113359 vom 2. Januar 1925, betr.: „Vorrichtung zum Giessen und Bearbeiten rohrförmiger Stereotypieklischees“; No. 113416 vom 2. Januar 1925, betr.: „Flüssigkeitspumpe“; No. 119488 vom 12. Dezember 1925, betr.: „Einfärbvorrichtung für Druckpressen“, und No. 120822 vom 12. Dezember 1925, betr.: „Giessform für rohrförmige Druckklischees“, wünscht diese Patente zu ver-

kaufen, Lizenzen zu erteilen oder andere Vereinbarungen zur Ausübung der Erfindungen in der Schweiz zu treffen.

**No. 550.** Die Inhaberin des schweiz. Patentes No. 114169 vom 15. Juni 1925, betr.: „Dampfkessel“, wünscht dasselbe zu verkaufen, Lizenzen zu erteilen oder andere Vereinbarungen zur Ausübung der Erfindung in der Schweiz zu treffen.

**No. 598.** Die Inhaberin des schweiz. Patentes No. 127248 vom 19. Mai 1926, betr.: „Verfahren zur Herstellung von kieselsäurearmem Aluminiumhydroxyd“, wünscht dasselbe zu verkaufen, Lizenzen zu erteilen oder andere Vereinbarungen zur Ausübung der Erfindung in der Schweiz zu treffen.

**No. 642.** Die Inhaber der schweiz. Patente No. 113489 vom 16. Mai 1925, betr.: „Spelsevorrichtung für Druckluftbremsen“; No. 121510 vom 28. April 1926, betr.: „Druckluftbremsapparat“; No. 126290 vom 7. Mai 1927, betr.: „Elektrischer Gleichrichter“, und No. 132141 vom 5. Mai 1928, betr.: „Kupferelektrode für ruhende, trockene Metallgleichrichter“, wünschen diese Patente zu verkaufen, Lizenzen zu erteilen oder andere Vereinbarungen zur Ausübung der Erfindungen in der Schweiz zu treffen.

**No. 698.** Die Inhaberin des schweiz. Patentes No. 141286 vom 29. Mai 1929, betr.: „Maschine zur Nassbehandlung von Textilfasern“, wünscht dasselbe zu verkaufen, Lizenzen zu erteilen oder andere Vereinbarungen zur Ausübung der Erfindung in der Schweiz zu treffen.

**No. 699.** Die Inhaberin des schweiz. Patentes No. 127562 vom 21. Juni 1927, betr.: „Ladeauswerfer mit Sicherung für Selbstlader“, wünscht dasselbe zu verkaufen, Lizenzen zu erteilen oder andere Vereinbarungen zur Ausübung der Erfindung in der Schweiz zu treffen.

Auskunft über obige Patente erteilt Ingenieur und Patentanwalt Amand BRAUN, Nachf. von A. Ritter, BASEL.