

Zeitschrift: Schweizerische Bauzeitung
Herausgeber: Verlags-AG der akademischen technischen Vereine
Band: 99/100 (1932)
Heft: 1

Werbung

Nutzungsbedingungen

Die ETH-Bibliothek ist die Anbieterin der digitalisierten Zeitschriften. Sie besitzt keine Urheberrechte an den Zeitschriften und ist nicht verantwortlich für deren Inhalte. Die Rechte liegen in der Regel bei den Herausgebern beziehungsweise den externen Rechteinhabern. [Siehe Rechtliche Hinweise.](#)

Conditions d'utilisation

L'ETH Library est le fournisseur des revues numérisées. Elle ne détient aucun droit d'auteur sur les revues et n'est pas responsable de leur contenu. En règle générale, les droits sont détenus par les éditeurs ou les détenteurs de droits externes. [Voir Informations légales.](#)

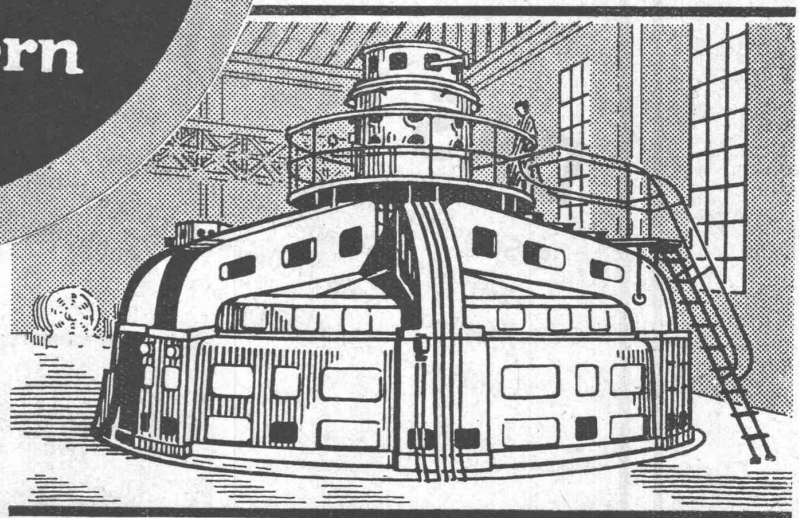
Terms of use

The ETH Library is the provider of the digitised journals. It does not own any copyrights to the journals and is not responsible for their content. The rights usually lie with the publishers or the external rights holders. [See Legal notice.](#)

Download PDF: 01.04.2025

ETH-Bibliothek Zürich, E-Periodica, <https://www.e-periodica.ch>

Können
die
Gargoyle
Schmiermittel
Ihre Betriebskosten
verringern
?



Jawohl

..und die Erfahrung beweist es

Unter Ihren Betriebskosten spielen folgende Posten eine grosse Rolle: Amortisation des Materials, Ertrag, Unterhaltungs- und Reparaturkosten, Verbrauch an Schmiermitteln . . .

Die Verwendung des Gargoyle-Oels von überlegener Qualität, das den Betriebsbedingungen jeder Maschine genau angepasst ist, verlängert ihre Lebensdauer, d. h. es gestattet Ihnen, sie unter günstigsten Bedingungen zu amortisieren. Ausserdem vermindert Gargoyle-Oel die Ursachen von Reibung, Verschleiss und Kraftverlust auf ein Mindestmass und erhöht so die Leistung. Schliesslich ist es auch wirtschaftlich, denn es ver-

hütet Stillstände im Betrieb mit allen ihren schwerwiegenden Folgen (Stillstand in der Erzeugung, Zeitverluste, hohe Reparaturkosten). Auch ist der Verbrauch geringer.

Tausende von Industriellen machen täglich diese Erfahrung. Schliessen Sie sich ihnen an. Vollständig kostenlos für Sie wird Sie einer unserer Ingenieure aufsuchen. Er wird Ihnen unter der unvergleichlichen Serie unserer industriellen Schmiermittel diejenigen angeben, die genau für die Schmierung Ihres Materials geeignet sind und die die beste Leistung bei wirtschaftlichsten Bedingungen sicherstellen.



VACUUM OIL COMPANY, Spalenberg 65, BASEL



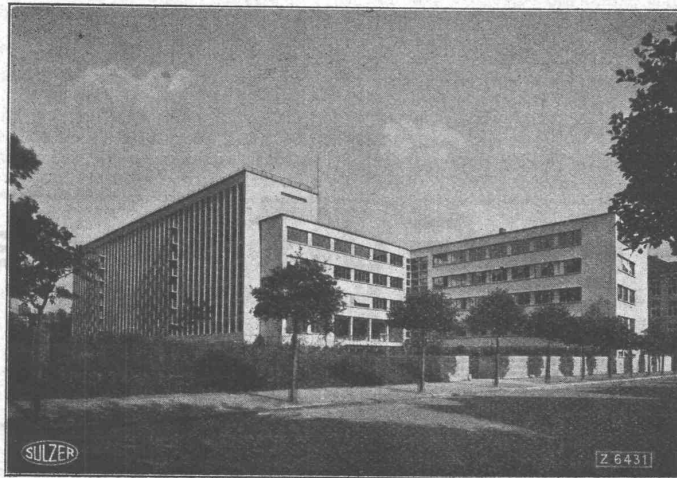
DAS NEUE TELEPHON:

5 Sprechstellen auf einem Anschluss – Bequemste Verbindung nach auswärts oder mit andern Räumen durch Druck auf eine Taste – Kein Umschalten – Kein Mithören der Dienstboten – Mehr Komfort und mehr Ruhe im Hause – Verlangen Sie b. Telephonamt Vorführung des „Linienwählers 1/4“



Sulzer

Landesbibliothek Bern.
Pumpen- und Schwerkraft-
Gruppen-Warmwasser-Heizung;
Lüftungsanlagen, ausgeführt



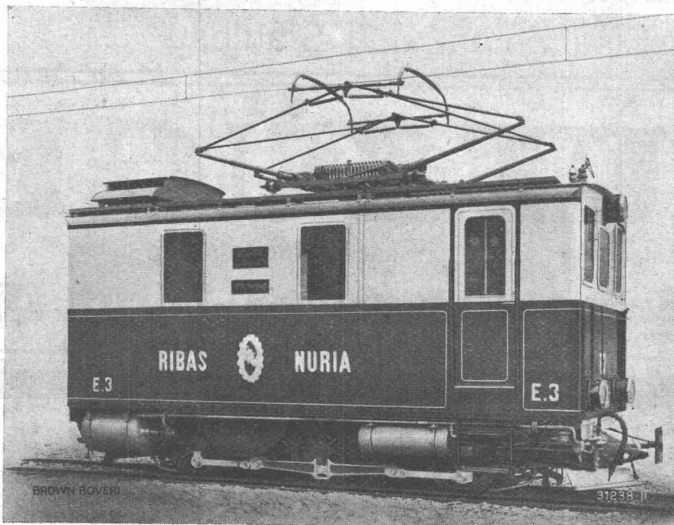
nach Projekt:
Gebrüder Sulzer,
Aktiengesellschaft,
Winterthur,
Filiale Bern,
Belpstrasse 26.

Heizungen - Lüftungen - Warmwasserversorgungen

GEBRÜDER SULZER, Aktiengesellschaft, WINTERTHUR

A. G. BROWN, BOVERI & CIE., BADEN

Technische Bureaux: Baden, Basel, Bern, Lausanne



ELEKTRISCHE BAHNEN

Ausrüstungen für die Elektrifikation von Voll- und Nebenbahnen.

Lokomotiven und Motorwagen für alle Stromsysteme und Spannungen.

Geleislose Bahnen.

Neue Erfolge der ultravioletten Bestrahlung von Lebensmitteln. Die Bestrahlung von Lebensmitteln mit ultravioletten Strahlen wird, wie bekannt, seit längerer Zeit namentlich bei Milch angewendet, die rachitischen Kindern verabreicht wird. Kürzlich hat man auch den Wert dieser Strahlen als Abwehrmittel gegen das Faulen von Obst und Gemüse erkannt. Man legt diese auf Glas- oder Cellophanplatten, die die ultravioletten Strahlen durchlassen, und man lässt die Platten sowohl von oben wie von unten durch wandernde Lampen mit ultraviolettem Licht bestrahlen. Man hat auf diese Weise ganz erstaunliche Resultate erhalten und das Obst vor dem Faulen überhaupt bewahrt. Zunächst werden sich für eine solche Behandlung vorwiegend die edleren Obst- und Gemüsesorten eignen, wie Erdbeeren, Pfirsiche, Aprikosen, Kirschen, Tomaten. — In der Bestrahlung hat man aber auch ein Mittel zur Regenerierung von verdorbenem Getreide, Hülsenfrüchten usw., besonders dann, wenn es sich um die Beseitigung von muffigem Geruch und Geschmack handelt. Feuchtes Einbringen, schlechte Lagerung, Einwirkung von Meerwasser und andere Umstände haben schon oft grosse Mengen von Getreide, Mehl und andern Nahrungsmitteln entwertet. Man hat nun dertart verdorbene Nährstoffe der Bestrahlung ausgesetzt und konnte

sie tatsächlich wieder brauchbar machen. Allerdings hat die Praxis gezeigt, dass eine gewisse Methodik unbedingt zu befolgen ist. Der Strahlenbehandlung hat ein Trocknen mit nicht zu hohen Temperaturen vorzuzugehen, wobei eine zu weit getriebene Entwässerung auch vermieden werden muss. Da die Tiefenwirkung der Strahlen nicht gross ist, muss ferner das Material in dünner Schicht und unter gleichzeitiger ausgiebiger Belüftung bestrahlt werden.

Schwimmende elektrische Pumpe. Diese neuzeitliche Einrichtung besteht aus einer Pumpe, die mit dem elektrischen Antriebsmotor in einem schwimmenden Gehäuse eingekapselt ist und, ins Wasser gesetzt, imstande ist, z. B. durch einen 30 m langen Schlauch 50 l/min 15 m hoch emporzuschleudern. Die Pumpe samt Motor und Schwimmrichtung ist nur 15 kg schwer; sie kann also leicht von einer Stelle zur andern transportiert werden. Der Motor benötigt nur 500 Watt. Die Zuleitungen zu den verschiedenen Anschlussstellen fallen daher sehr einfach aus (man wird vorteilhaft unterirdische Kabel verwenden). Ein und die selbe Pumpe kann ihr Wasser bald dem Brunnentrog entnehmen, bald einem Wasserbecken im Garten, bald einem an

Cement Gun Arbeiten
ZEMENT-INJEKTIONEN
durch die Spezialfirma
ING. MAX GREUTER & CIE.
ZÜRICH
Telephon 29.028 Bellerivestr. 59

Keim
MINERALFARBEN
wetterfest und lichtecht; seit 50 Jahren anerkannt bestes Material für farbige Fassaden. Man hüte sich vor Nachahmungen.
CHR. SCHMIDT SÖHNE
Zürich 5 Hafnerstrasse 47

Turn- u. Turnspielgeräte
für Schulen, Vereine
Private u. Anstalten.



Schweizerische
Turngeräte Fabrik
Alder-Fierz u. Geb. Eisenhut,
Küsnacht-Zürich



Rohrleitungen
und
Apparate aus Eisenblech
bis zu 13 mm Wandstärke liefern
sauber und vorteilhaft
sch. Bertrams A.G.
Telephon: Basel 13 Seiten 46-90

PATENTE
ERWIRKT
H. KIRCHHOFER
ZÜRICH LOEWENSTR. 51

O. ZIEGLER **DIPL. -ING.** Margarethenstr. 40 **BASEL**
Telephon 21.912
Ingenieurbureau für Eisenbeton- und Stahlbau

UTO-AUFZÜGE
die schnellaufenden Personen- und Warenaufzüge mit automatischer Feineinstellung liefert Schutzmarke
UTO Aufzug- u. Kranfabrik A.-G. Altstetten-Zürich 

KESSELSCHMIEDE RICHTERSWIL
DRUCKROHRE Blecharbeiten, Behälter, Gasometer, Tanks, Silos

Schweiz. Sprengstoff A.G. Cheddite & Dynamit

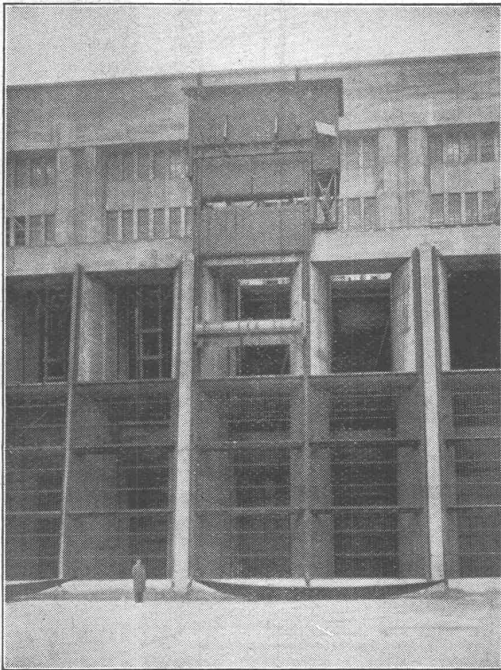
Fabriken in Liestal und Iseten (Kt. Uri) Bureau in Liestal Telephon 182
Telegr.-Adr.: Cheddite Liestal

liefert die bewährten

Sicherheitsprengstoffe: { Gelatine Telsit, Spezial Gelatine Telsit,
Cheddite und Gelatine Cheddite, sowie
ungefrierbare Dynamite und Sprenggelatine

Prima Sprengkapseln in Kupfer und Aluminium, Zündschnüre und Zubehör

Generalvertreter für die französische Schweiz: **Petitpierre Fils & Cie., Neuchâtel**



Energie Electrique du Rhin. Kraftwerk Kembs.
Rechenreinigungsmaschine.

In- und Aus-landspatente **MASCHINENFABRIK** Gegründet 1850
JONNERET FILS AINÉ, GENÈVE

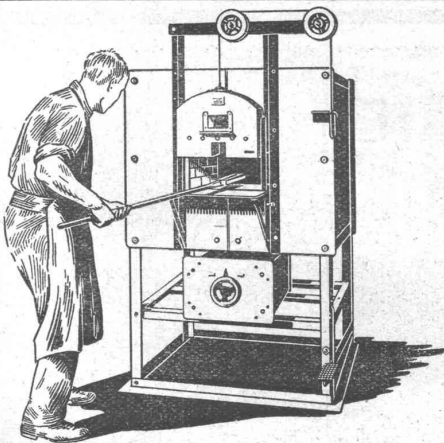
Beste Lösung aller vorkommenden Aufgaben für Rechenreinigung
in Hoch- und Niederdruckwerken.
Kostenlose Beratung und Ausarbeitung von Projekten.



Stotz-Kontakt G.m.b.H., Mannheim-Neckarau

Bezugsquellennachweis durch die
schweizerische Vertretung:

Audiffren Singrün A.-G., BASEL 4.



ELECTRO-OFEN-FABRIK BOREL AG PESEUX (Neuchâtel)

Elektrische Oefen

Brennöfen für Keramik,
Glasmalerei usw. usw.
**HEIZKAMMERN
PYROMETER**

**Cyan-Salzbad-
Oefen**

zum

Härten

Ausglühen

Schmelzen

Emaillieren

Gottfried Albrecht, Grundbuchgeometer, Schaffhausen

Rheinstraße 7 — Bureau seit 1911 — Tel. 874 W. 948

empfehlte sich für **Nivellement, Meßtischaufnahmen, Triangulation, Absteckung, Planaufnahmen.**

Aus der Referenzliste ausgeführter Arbeiten: Topograph. Aufnahmen im Maßstab 1:1000 bis 1:10,000, 6200 ha Triangulation für Kraftwerke 135 Quadratkilometer. Absteckung ausgeführter Stollen 5,7 km. Lotungen von Seen 240 ha. Ausstellungspläne für Wandlänge von über 100 m.



CLICHES
ARMBRUSTER
SÖHNE
ZÜRICH Obere Zäune 19
Tel. 26.365.

Neue und gebrauchte
Elektro-Motoren



Ankau. Lieferuns.

Tausch / Vermietung
Ständ. Lager von ca. 400 Motoren
Elektromechanische Werkstätte
P. Truninger, Solothurn
Dipl. Elektro-Ing.

Hotel Habis-Roya
ZÜRICH BAHNHOFPLATZ

Restaurant
Sitzungszimmer

Druckfächer
Liefert prompt und billig
Kornschreiber, etc. Zürich

30 Jahre Minimax!

Unsere auf Grund dreissigjähriger Erfahrung und hergestellten Löschergeräte dienen der sofortigen Löschbereitschaft, der Verhütung von Bränden und der Sicherung gegen Brandschäden.

Wir liefern:

Minimax-Normallöscher

nach dem Nass-Löschverfahren für Brände allgemeiner Art; frostsichere Spezial-Apparate mit bis minus 30° C kältewiderstandsfähiger Füllung.

Minimax-Tetra-Löscher

für Brände an elektrischen Anlagen, Motoren usw. geprüft bei 300.000 und 1.000.000 Volt, frostsicher bis minus 30° C und unschädlich für Wicklungs- und Kabelmasse.

Minimax-Trockenlöscher

mit Kohlensäurepatrone und künstlich getrocknetem Löschpulver, für spezielle Zwecke.

Minimax-Schaumlöscher

zur Bekämpfung von Bränden feuergefährlicher Flüssigkeiten.

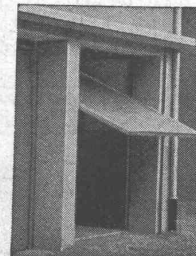
Gross-Schaum-Löschergeräte

tragbar, fahrbar und stationär.

Minimax A.-G. ♦ Zürich

Gegründet 1902

KISSLING-TORE (patentamtl. geschützt) speziell für GARAGEN



als Kipptor nach oben öffnend konstruiert

Einfach und billig

Splendide leichte Bedienung - Prompt lieferbar - Verlangen Sie umgehend äusserste Preise

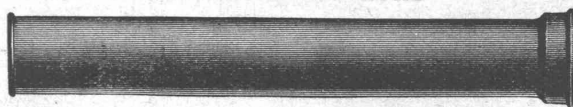
HANS KISSLING, BERN Prospekte und Referenzen
Eisenbau A.-G.

Das Inserat
ist das einfachste
und wirksamste
Reklamemittel

Gußeiserne Muffen- u. Flanschenröhren sowie Formstücke

Schweizer Normalien

Lager in Winterthur



für normalen und höheren Betriebsdruck

KAGI & CO., WINTERTHUR

Telephon: 24.15

Verzinkerei Pratteln

Pratteln vorm. H. Keller & Co. (Baselland) Tel. 36 u. 230 **A/G**

Grösstes Werk dieser Art in der Schweiz

Die wichtigsten Eisenkonstruktionen für die Elektrifikation der Schweizer Bundesbahnen und Privatbahnen, die Masten der Uebertragungsleitungen und Freiluftstationen unserer Grosskraftwerke, sowie Radiotürme, Röhren aller Kaliber, Blech-, Kleiseisen- und Gusswaren für alle Branchen, werden heute vorzugsweise gegen Rostangriff **heiss verzinkt.**

Maximale Verzinkungslänge 22 Meter.

TERRASIT

EDEL-PUTZ

in verschiedenen Körnungen und unzähligen Tönungen. Verbürgt gediegene Fassaden und absolute Dauerhaftigkeit

HANS ZIMMERLI

Mineral-Mahlwerke
Eglistrasse 16, Zürich A



H. Heimann, Ing. / J. Ott
 Kollektivgesellschaft
 Zürich Toblerstrasse 20
 Telefon 43.229
 Konsultierendes Ingenieurbureau



Heizung, Lüftung, Feuerung

Expertisen / Permanente Kontrollen / 20 jährige Erfahrung

Erstklassige Referenzen von Behörden, Architekten, Genossenschaften, Banken, Industrie

ERWIN MAIER, BERATENDER INGENIEUR SCHAFFHAUSEN

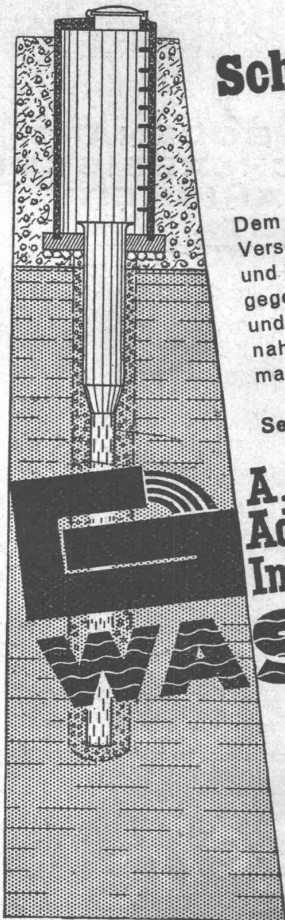
Dipl. Ing. E.T.H., Mitglied S.I.A. u. A.S.I.C.

Steigstrasse 51 - Telefon 16.56

INGENIEUR-BUREAU

Beratung, Projekte, Bauleitungen und Gutachten für Hoch- und Tiefbauten aller Art

SPEZIALITÄT: EISENBETONBAU



Schritt halten - ? nein - vorausgehen!

Dem Bedarf vorausgehen muss die Versorgung Ihres Betriebes mit Trink- und Brauchwasser. Lassen Sie sich gegen Trockenperioden die technisch und wirtschaftlich günstigsten Maßnahmen vorschlagen. Der Fachmann wird Sie objektiv beraten.

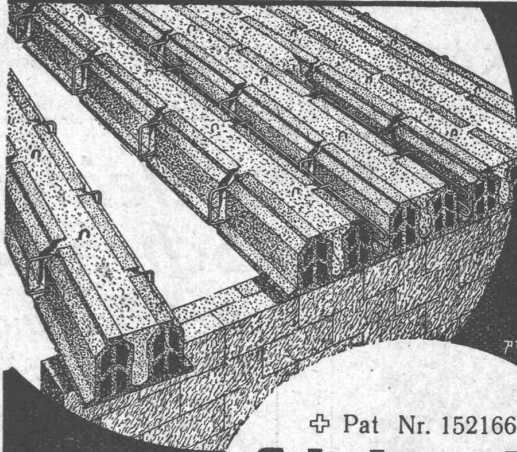
Seit 1869 befasst sich die

A.G. Adolf Guggenbühl, Ingenieur, Zürich

WASSER

ausschliesslich mit Wasserversorgungen für Gemeinden und Industrien. Quell-, See- und Grundwasserfassungen. Sondierbohrungen, Pumpversuche, Filterbrunnen. Selbstlüftende Heberleitungen mit maximalem Wirkungsgrad.
 Flurstrasse 71, Zürich - Altstetten
 Tel.: 55.313

ELITE HOHLSTEINBALKEN



⊕ Pat. Nr. 152166

Schalungslos

verlegbar
 ohne Ueberbeton
 mit durchgehender Querrippenarmierung

KARL HELFENSTEIN / LUZERN

Telephon 963

LIZENZINHABER IN DER SCHWEIZ:

Fr. Herzog, Ingenieur, Reitergasse 55, Basel ::: Telephon 32.424
 Jul. Keller, Dipl. Ingenieur, Nordstrasse 4, Wallisellen ::: Tel. 932.282

BAU-U. ISOLIERPLATTEN

Standard

Vorzügliches Baumaterial. Chlor- und säurefrei
 Isolierend gegen Kälte, Wärme und Schall.

BAU-u. ISOLIERPLATTENFABRIK & STAFA

den Gemüsekulturen vorbeifliessenden Bach. Die leichte Beweglichkeit macht sie ferner geeignet für eine Reihe weiterer Arbeiten, wie das Entwässern von Kellern bei Hochwasser, erste Hilfe bei Brandfällen, das Abspritzen von landwirtschaftlichen Maschinen und Automobilen, auch Entwässerung von offenen Gruben usw. Wo dieser letzte Fall zu berücksichtigen ist, wird ein Automat eingebaut, der das selbsttätige Ausschalten des Motors bewirkt, sobald die Pumpe keinen Wasserzufluss mehr erhält, bezw. sobald der Wasserspiegel genügend abgesenkt ist.

Radio in der Schule. In den letzten Monaten hat der Vorstand des Schweizerischen Schulfunkvereins Versuche der Nutzbarmachung des Radios für die schweizerischen Primar- und Mittelschulen angestellt. Nach einem bestimmten Plan wurden 95 Schulen, die sich auf die Kantone Aargau, Baselland, Baselstadt, Bern, Freiburg, St. Gallen, Luzern und Zürich verteilen,

durch den deutschschweizerischen Landessender Schulfunkstunden geboten, wobei die Lehrerschaft verpflichtet war, die Wertbarkeit der Darbietungen für den Unterricht zu prüfen und darüber in kritischer Zusammenfassung zu berichten. Aus diesen Berichten geht hervor, dass die Lehrerschaft fast ausnahmslos im Schulfunk ein wertvolles Hilfsmittel erblickt, das — ähnlich wie das Lichtbild und das Mikroskop — geeignet ist, den Unterricht durch mannigfaltige Anregungen zu beleben und zu ergänzen. Besonders die Landschulen können durch Uebertragung von musikalischen und literarischen Darbietungen, durch Reportagen aus Fabriken und öffentlichen Betrieben in lebendige Beziehung zu dem künstlerischen und wirtschaftlichen Leben treten, mit dem bisher nur die Schulen grösserer Städte in beschränktem Masse Fühlung hatten. Allgemein wird daher die endgültige Einführung von Schulsendungen gewünscht.

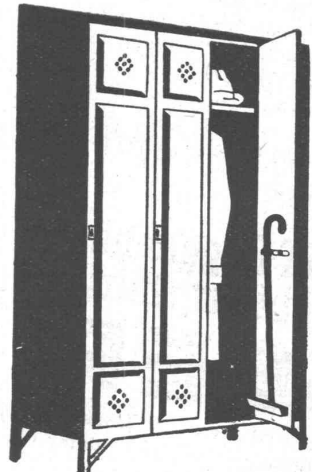
Gysel u.Co
Asphaltfabrik
Käpfnach-Horgen
 Tel. 924.503

SONDIERUNGEN auf
WASSER UND BODENART
WASSERDURCHLÄSSIGKEIT
INJEKTIONSFAHIGKEIT
TRAGFÄHIGKEIT

ING. KARL KIESER
 ZOLLIKON-ZCH. TEL. 49.515

Eternit
 Dächer sind
 wetterfest
 und bleiben
 wasserdicht
 Eternit-Tiederurnen

Kleider-Schränke
 für Verwaltungen
 Schulen u. Fabriken
Kempff & Co
Herisau
 Telefon No 167

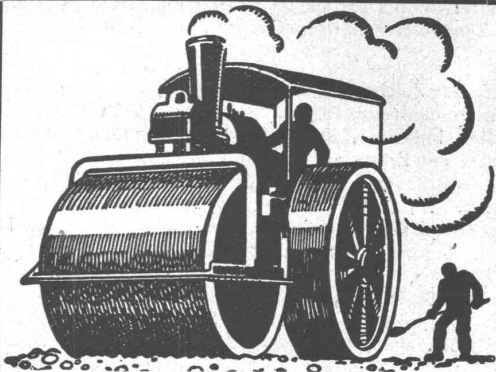


Ueber 50 000 000 Franken verdiente der Erfinder dieses Flaschenverschlusses. So einfache Massenartikel bringen aber besonders ausgedehnten Schutz und rasches Patentieren. Deshalb zu **Rebmann, Kupfer & Co. Patentanwälte, Zürich Paradepl. - Tietenhöfe 7**

FENSTER
 Spezialität:
 Schiebe-Fenster
 liefert prompt und zu Konkurrenzpreisen
Constantin von Arx
 Fensterfabrik Olten
 Beratung und Offerte kostenlos

Telephonzelle
 „ANTIPHON“
 SPEZIALFABRIKATION:
Schalldichte Türen, Telephon-Kabinen
 Technisch vollendetste Ausführung. Isolation hygienisch unerreich. System Tobler. Sämtliche Schiebetürenkabinen in der neuen Börse Zürich sind nach System Tobler ausgeführt.
ANTIPHON A.-G., ERLENBACH-ZÜRICH
 Verkaufsbureau: **VICTOR TOBLER, ZÜRICH 7, Minervastr. 95 - Tel. 27.407**
 Referenzen ab 1913, eidgenössische und kantonale Amtsstellen, Banken, Hotels, Restaurants, Geschäfte und Private umfassend, zur Verfügung.

J. H. Müller **Centralheizungen**
 als Spezialität
RÜTI (ZCH) TEL. 30 • ZÜRICH 1, TEL. 20324 • GLARUS, TEL. 708 • CHUR, TEL. 160



STUAG

die Schweizerische Strassenbau-
Unternehmung A.-G.
erstellt Strassenbeläge
aller Art

ZementglASFÄSSER

Unterzeichneter empfiehlt sich den Herren Architekten und Ingenieuren, zur Erstellung von Glasfässern für Rohöltanks der Zentralheizungen, Benzine, Öle aller Art. Dieses System ist sehr haltbar, leicht zum Einbauen und zu stark reduzierten Preisen erhältlich. (Werkstatt für Kleinmodelle aus Zement aller Art.) Auskunft erteilt:

E. SCHMID, Waffenplatzstr. 87, Tel. 51988, ZÜRICH.

Widmann

Blachen

für Umbauten und Festhütten liefern wir sofort. Seit 50 Jahren bewährte, unverwüßliche Schweizer Qualitätsarbeit. Günstige Mietbedingungen! Anruf Telefon Eglisau 2 genügt.

STAMM & CO EGLISAU
WAGENDECKEN & WACHSTUCHFABRIK · TEL. 2

SILIN-MINERALFARBEN

WETTERFESTES UND LICHTECHTES MATERIAL FÜR FARBIGE FASSADEN

Neue Farbkarte, Preisliste etc. durch das Generaldepot f. d. Schweiz

E. KELLER & CO., Johannesgasse 6, ZÜRICH 5

TELEPHON 33.442



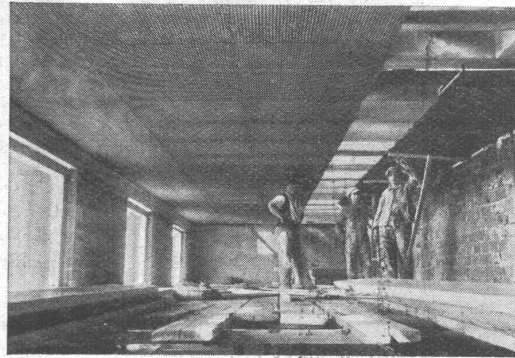
Preiswürdige, behagliche **Peddig-Rohrmöbel** in modernen Farben, naturweiss oder in jeder beliebigen Nuance geräuchert.

Garten- und Terrassen-Rohrmöbel
in allen Farben.

**Liegestühle, Krankenstühle
Strandhütten, Strandmöbel**

Cuenin-Hüni & Cie.

Rohrmöbelfabrik **Kirchberg** (Kant. Bern)
Filiale in **Brugg** (Kt. Aargau),
Gegründet 1884 Kataloge.



Nach neuen

rationellen Systemen

werden

diese rissfreien Drahtziegeldecken
vermittelt modernen Apparaten gespannt.

Für alle Unterkonstruktionen, einfacher und rascher Arbeitsvorgang.

Instruktionen, Führung der Arbeit am Bau, Spannapparate kostenlos durch die

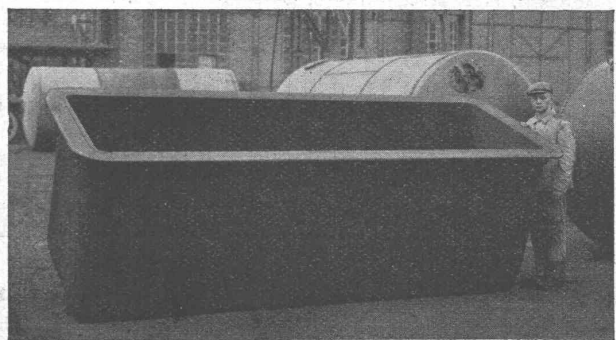
Schweiz. Drahtziegelfabrik A. G. Lotzwil (Bern)
Telephon 173.

Verlangen Sie unsere Instruktion schon bei der Anfertigung des Projektes

WEHRLI-VERLAG, Kilchberg-Zürich

Photographische Kunst- und Verlagsanstalt

empfeht sich für
Photogr. Aufnahmen v. Gebäuden, Maschinen etc., Vergrößerung u.
Verkleinerung v. Plänen, Landkarten etc. auf jed. gewünschte Format
Preisliste steht zu Diensten



VERZINKUNGSKESSEL für 32,000 kg Zink in unserer Abt. Verzinkerei in Wolfhausen

Die Vollbad-Verzinkung

ist der anerkannt dauerhafteste und daher der billigste Rostschutz. Wir verzinken mit erstklassigem Rohmaterial und durch langjähriges erfahrenes Personal.

VERWO A.-G., Wolfhausen (Kanton Zürich)
Abt. Verzinkerei Tel. Nr. 46

S.T.S.

Schweizer. Technische Stellenvermittlung
Service Technique Suisse de placement
Servizio Tecnico Svizzero di collocamento
Swiss Technical Service of employment

ZÜRICH, Tiefenhöfe 11 — Telefon: 35.426 — Telegramme: INGENIEUR ZÜRICH.
 Für Arbeitgeber kostenlos. Für Stellensuchende Einschreibgebühr 2 Fr. für 3 Monate.
 Bewerber wollen Anmeldebogen verlangen. Auskunft über offene Stellen und Weiterleitung von Offerten erfolgt nur gegenüber *Eingeschriebenen*.

Maschinen-Abteilung.

- 247 Elektro-Ingenieur od. Techniker, mögl. mit Kenntnissen des Eisenbahnrollmaterials u. Messapparate. Französisch u. Deutsch perfekt, gute Kenntnisse im Englischen. Sofort. Frankreich.
- 249 Ingénieur-mécanicien, spécialiste pour fabr. de machines pour l'imprimerie et machines à découper. Suisse romande.
- 251 Konstrukteur, absolut selbständig für Anfertigung sämtlicher Vorrichtungen und Lehren zur Bearbeitung von Chassis und Motorteilen. Genaue Kenntnisse in der Fabrikation sämtlicher Automobilteile. Schweiz.
- 253 Dipl. Ingenieur, erfahrener Konstrukteur, mit mindest. 5 Jahren Konstruktionspraxis, als Assistent. Deutsch und Französisch perfekt. Schweiz.
- 255 Elektro-Techniker, zur Kontrolle der Hausinstallationen. 1. September für ca. 1/3 Jahr. Deutsche Schweiz.
- 257 Maschinen-Techniker od. flotter Zeichner, mögl. mit Kenntnissen in Holzbearbeitungsmaschinen und im hydraulischen Pressenbau. Deutsche Schweiz.

259 Laborant, mit Kenntnis der für die Fabrikation von überall entzündbaren Zündhölzern nötigen Chemikalien. Schweiz.

Bau-Abteilung.

- 312 Architekt, flotter Zeichner, mit Erfahrung im Bau katholischer Kirchen, mit Konkurrenzserfolgen. Arch.-Bureau Ostschweiz.
 - 318 jüngerer, dipl. Ingenieur, erstklassiger Statiker für Eisenbeton und Eisenbau, mit Erfolg auf Baustelle für Neu- u. schwierige Umbauten, selbständig u. mit den örtlichen Verhältnissen vertraut. Zürich. 1. Juli 1932.
 - 354 Tiefbau- u. Vermessungs-Techniker, mit guten Erfahrungen im Strassenbau. Ingenieur-Bureau Zentralschweiz.
 - 356 Techniker-Zeichner (nicht Ing.), m. langj. Erfahr. in Eisenkonstr., spez. eiserne Brücken, für 2 Monate. Zentralschweiz.
 - 358 Hochbau-Techniker-Zeichner, f. 2 Mon. Sofort. A.-B. Kt. Luzern.
 - 360 Bautechniker-Bauzeichner, f. Bureautätigkeit, Pläne u. Vorschläge. Sofort, vorl. f. 2 Mon. Architektur-Bureau Ostschweiz.
 - 362 Eisenbeton-Zeichner, gewissenhafter Arbeiter, m. länger. Erfahr. auf d. Gebiet. Einige stat. Kenntn. erw. Ing.-Bur. Ostschweiz.
 - 364 Bautechniker, m. Erfahrung auf Bureau u. Bau, für Werkpläne usw. Architektur-Bureau Innere Schweiz. Dringend.
 - 366 Ingénieur ou Technicien de bonne santé, connaissant à fond la constr. des tunnels d'aménée d'eau sous pression en montagne et capable d'exercer surv. des travaux. Tout de suite.
 - 378 Gewandter, selbständiger Hochbau-Zeichner. Arch.-Bur. Zürich.
- Noch nicht abgemeldete Stellen: 338, 340, 344, 346, 348, 310, 314.

A.-G. Möbelfabrik Horgen-Glarus



Spezialfabrik
 für
 Bestuhlungen aller Art
 für Cafés, Restaurants,
 Speisesäle, Theater etc.

in Horgen

**Altbewährtes
 preiswürdiges
 Schweizerfabrikat**

Ingenieurschule **Strelitz**

Mechl.-Strel. Staatlich anerkannt

Hochbau, Tiefbau, Stahlbau, Eisenbetonbau, Flugzeug-, Maschinen- u. Autobau, Elektro- u. Heizungstechnik. Semesterbeginn Okt. u. April. Speise-Kasino. Programm frei

DIPL. INGENIEUR E.T.H.

mit 9jähriger Baustellen- und Bureau-Praxis in Eisenbeton, Hoch- und Tiefbau, Wasserbau, Stollenbau, stat. Berechnungen und Kalkulationen, **SUCHT STELLUNG.** Beste Referenzen und Zeugnisse. Offerten erbeten unter Chiffre Z. J. 1686 befördert
 Rudolf Mosse, A.-G., Zürich.

WETTBEWERB.

Die Lignum (Schweizerische Arbeitsgemeinschaft für das Holz) und der Schweizerische Werkbund veranstalten einen Wettbewerb zur

GEWINNUNG NEUZEITLICHER ENTWÜRFE FÜR HOLZHÄUSER

Zur Teilnahme berechtigt sind die seit mindestens dem 1. Januar 1930 in der Schweiz niedergelassenen Architekten, Ingenieure, Zimmermeister und Holzbaufirmen. Für die Prämierung und den Ankauf von Entwürfen stehen Fr. 16 000.— zur Verfügung.
 Einlieferungsstermin: 10. Januar 1933.
 Wettbewerbsprogramme können unentgeltlich bezogen werden bei

der Geschäftsstelle der Lignum: Kantonsforstinspektorat Chur.
 der Geschäftsstelle des SWB: Börsenstrasse 10, Zürich 1.

Betonbalken-Fabrik Oberrieden

KARL OTTIKER

Bureau Zürich **Hofwiesenstr. 44**, Telefon 61.260
 Fabrik in Oberrieden, Tel.: 924.330, Luzern, Tel. 3434



Steg-Hohlkörper-Decke

ohne Einschalung, System Ottiker Patent 116302, D. R. P. Gut isolierende, schallsichere Deckenkonstruktion. Schnelles einfaches Verlegen.

Krankenschleuse

zu mieten eventuell zu kaufen gesucht. — Offerten erbeten unter Chiffre Z. F. 1777 an

Rudolf Mosse, A.-G., Zürich.

Tel. 32.946

PATENTE

in allen Staaten
vorteilhaft durch

WALDER & CO., ZÜRICH
 Patentanwalts- und Ing.-Bureau
 City-Haus, Sihlstr. 3

**BREMS-
 und
 KUPPLUNGS-
 Beläge**

**J. J. DERENDINGER
 ZÜRICH**

Telephon 56.250 Gesserallee 52

ETZELWERK.**Stellen-Ausschreibung**

ZWEI BAU-INGENIEURE mit abgeschlossener Hochschulbildung und mehrjähriger Praxis als Bauführer für Stau- mauer und Druckstollen, bzw. Druckleitungsunterbau, Zentrale und Unterwasserkanal;

ZWEI TIEFBAU-ZEICHNER gewöhnt an selbständiges Arbeiten.

Ausführliche Anmeldungen mit Zeugnissen, Gehaltsansprü- chen und Angabe des frühesten Eintrittstermins sind bis 15. Juli 1932 der Etzelwerk A.-G., Pfäffikon (Schwyz) ein- zureichen.

Leitung

Zur selbständigen

einer Zweigniederlassung

eines grösseren, alt eingeführten
Baubetriebes

in Bezirks-Hauptort des Kantons Zürich, wird tüchtige, fachmännisch gut ausgewie- sene, im Verkehr mit Behörden und Kund- schaft gewandte Kraft per sofort gesucht. Leute, die in der Lage sind, sich mit Fr. 30 bis 50,000.— gegen Sicherstellung zu beteiligen, erhalten den Vorzug.

Offerten u. OF8994Z an **Orell Füssli-Annoncen, Zürich, Zürcherhof.**

Die **MASCHINENFABRIK OERLIKON** sucht

Erstklassigen Konstrukteur zur selbständigen Leitung ihrer Abteilung für Schaltapparate.

Energischer Ingenieur, durch bisherige Tätigkeit in leiten- der Stellung in Spezialfabrik erfahren in neuzeitlichen Kon- struktionen von Oelschaltern und ähnlichen Apparaten. Nur erste Kräfte wollen sich unter Angabe von Referen- zen, Gehaltsansprüchen und Lichtbild melden bei der

DIREKTION DER MASCHINENFABRIK OERLIKON.

JÜNGLING

16 Jahre alt, mit 3 jäh- riger, guter Sekundar- schulbildung, sucht Lehrstelle als

BAUZEICHNER

bei Architekt. Offerten unter OF 9006 Z an **Orell Füssli-Annoncen, Zürich Zürcherhof.**

Mazout- Brenner

Man sucht Vertreter in grösser- en Städten. Ausgezeichneter Ap- parat. Konkurrenzloser Preis. — Offerten unter Chiffre E 63725 X an **Publicitas, Genf.**

Dipl. Bauing. E. T. H.

(Tessiner, 24 J.), 1/2 Jahr Praxis in Eisenbeton und Vermessung, Deutsch, Französisch und Italie- nisch sprechend, sucht Stelle im In- oder Ausland. Offerten erbeten unt. Chiffre Z. O. 1709 an **Rudolf Mosse, A.-G., Zürich.**

Für ARCHITEKTEN oder ZEICHNER

ATELIERS u. BUREAUX

ruhige Lage, 5 Minuten v. Hegibachplatz, 3 schöne, helle, sonnige Räume und separat. Eingang, Wasser, Gas, Elektrisch, Telefon, Zentralheizung, Fr. 1200.— jährlich.

WEINEGGSTR. 32, ZÜRICH. Telefon Nr. 28.822.

Stetes Inserieren bringt Erfolg

Zu vermieten

per 1. August

in zentraler Lage der Stadt St. Gallen, näch- ster Nähe der Börse und des Marktplatzes

Geschäfts-Lokalitäten mit 5 bis 7 grösseren Zimmern

geeignet für Ingenieur-, Versicherungs- oder Advokaturbureau. Wünsche für spezielle Ein- richtungen können berücksichtigt werden. — Auskunft unter Chiffre OF. 4122 St. durch **Orell Füssli-Annoncen, St. Gallen.**

Bauführer-Polier

gesucht in ein Geschäft am Zürichsee. Praktische Kenntnisse im Hoch- und Tiefbau Bedingung. — Of- ferten mit Zeugnisabschriften und Gehaltsansprüchen unter Chiffre Z. E. 1700 an

Rudolf Mosse, A.-G., Zürich.

Gemeinde Schlieren.**Bau-Ausschreibung.**

Die Gemeinde Schlieren eröffnet hiermit freie Konkur- renz über folgende Bauarbeiten:

- 1. Verbreiterung der Eisenbahnstraße** zwischen der Bahn- hof- und der Grabenstraße, Aufbrechen des bestehenden Trottoirs, Rückversetzen desselben und Wiederherstellen der Fahrbahn
- 2. Herstellung von Trottoir-Hart-Belägen:**
 - a) Zürcherstraße: Topeka-Belag ca. 1300 m², Pflästerung ca. 100 m².
 - b) Badenerstraße: Topeka-Belag ca. 1100 m², Pflästerung ca. 290 m².
 - c) Kirchgasse: Trottoir-Belag Topeka 450 m², Straßenbelag, Ausbesserung und Oberflächen- Teerung ca. 1100 m².
- 3. Korrektur der Römergasse:** Schlamm-sammler 5 Stück, Planie und Straßen- belag Topeka ca. 600 m².

Die Arbeiten können gesamthaft in Losen oder auch als Einzel- teile vergeben werden. Sie werden als Notstandsarbeiten ausge- führt und sind in erster Linie Arbeiter der Gemeinde Schlieren zu beschäftigen.

Die Pläne und Vorschriften liegen auf dem Gemeinde-Ingenieur- bureau, Zürcherstraße 22, vom 21. Juni bis 8. Juli 1932 je vormittags auf, wo auch die Offertformulare bezogen werden können.

Die Offerten sind verschlossen mit der Aufschrift „Straßen- korrektur“ bis **Freitag den 8. Juli 1932** an den Gemeinderat einzureichen.

Die Offertenöffnung erfolgt Samstag den 9. Juli 1932, vorm- 11 Uhr, in der Gemeinderatskanzlei.

Schlieren, den 21. Juni 1932.

Der Gemeinderat.

Zweite Stellen-Ausschreibung.

Infolge Rücktritt des bisherigen Inhabers ist die Stelle eines

Direktors der städtischen Straßenbahnen Bern

neu zu besetzen.

Erfordernisse: Abgeschlossene technische Bildung, Praxis im Betrieb von Straßenbahnen (Erfahrungen im Kraftwagenbetrieb erwünscht), Befähigung zur selbständigen Leitung eines städtischen Verkehrsunternehmens, Beherrschung der deutschen und französischen Sprache.

Besoldung und Pensionsberechtigung nach den Gemeindevorschriften.

Persönliche Vorstellung nur auf Verlangen.

Anmeldung unter Beilage der Ausweise bis 31. Juli 1932 an die

Direktion der Industriellen Betriebe der Stadt Bern.

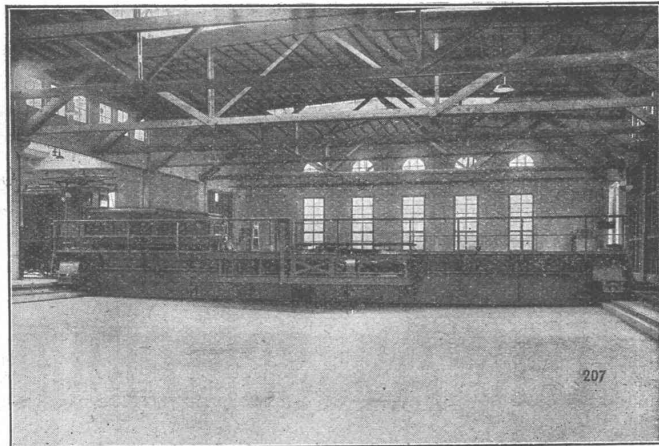
Gesellschaft der L. von Roll'schen Eisenwerke, Gerlafingen

Gegründet 1823

Werk „Giesserei Bern“ in Bern

Gegründet 1823

Konstruktionswerkstätten,
Eisengiesserei



Elektrische Schiebebühne, 150 t Tragkraft, 20 m Länge,
geliefert an die Schweizerischen Bundesbahnen, Zürich.

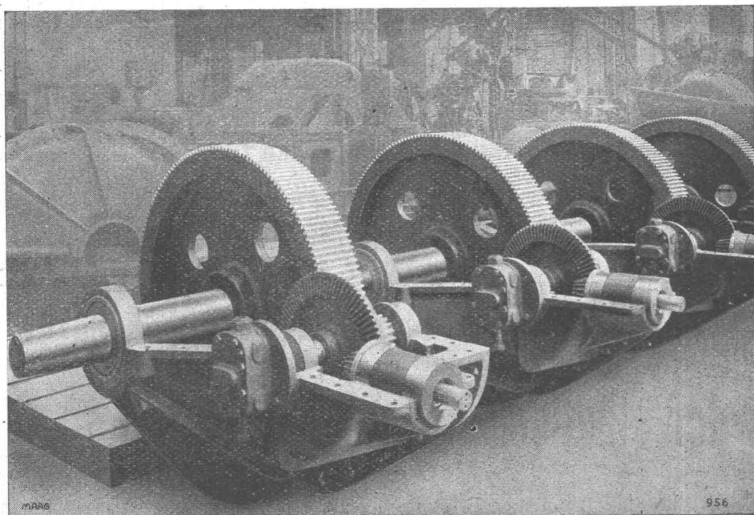
Hebezeuge

Eisenbahnmaterial
Schützenanlagen und
Wehreinrichtungen
Zahnradbahnmaterial
Standseilbahnen
Kabelbaggeranlagen
Allgem. Maschinenbau



Telegramme: Giesserei Bern
Telephon: Bollwerk 50.66

MAAG ZAHNRÄDER



8 MAAG-REDUKTIONS-GETRIEBE mit angebaute Maag-Zahnradöl-pumpe zum Antrieb von
Trockenöfen, Leistung 18 PS, Drehzahlen 400/8.

Stirn- und Schraubenräder
Verzahnung gehärtet und geschliffen, grösste Ge-
nauigkeit wird auf Maag-Schleifmaschine erreicht
Schneckenräder, Kegelräder
Zahnstangen, Innenverzahnungen
Federndes Protex-Bahngetriebe
Schaltgetriebe, Turbogetriebe

Getriebe für alle Industrien

Getriebe-Wirkungsgrade bis **99,2%**.

Zahnradpumpen

bis 2700 l/min und 50 kg/cm²

Grosshärterei

für Stücke bis 4000 kg

MAAG-ZAHNRÄDER AKTIENGESELLSCHAFT, ZÜRICH

Druck von JEAN FREY, A.-G., ZÜRICH. — Imprimé par S. A. JEAN FREY, ZÜRICH.