

Zeitschrift: Schweizerische Bauzeitung
Herausgeber: Verlags-AG der akademischen technischen Vereine
Band: 99/100 (1932)
Heft: 2

Werbung

Nutzungsbedingungen

Die ETH-Bibliothek ist die Anbieterin der digitalisierten Zeitschriften. Sie besitzt keine Urheberrechte an den Zeitschriften und ist nicht verantwortlich für deren Inhalte. Die Rechte liegen in der Regel bei den Herausgebern beziehungsweise den externen Rechteinhabern. [Siehe Rechtliche Hinweise.](#)

Conditions d'utilisation

L'ETH Library est le fournisseur des revues numérisées. Elle ne détient aucun droit d'auteur sur les revues et n'est pas responsable de leur contenu. En règle générale, les droits sont détenus par les éditeurs ou les détenteurs de droits externes. [Voir Informations légales.](#)

Terms of use

The ETH Library is the provider of the digitised journals. It does not own any copyrights to the journals and is not responsible for their content. The rights usually lie with the publishers or the external rights holders. [See Legal notice.](#)

Download PDF: 01.04.2025

ETH-Bibliothek Zürich, E-Periodica, <https://www.e-periodica.ch>

A. G. Heinr. Hatt-Haller Zürich



Hoch- und
Tiefbau-Unternehmung

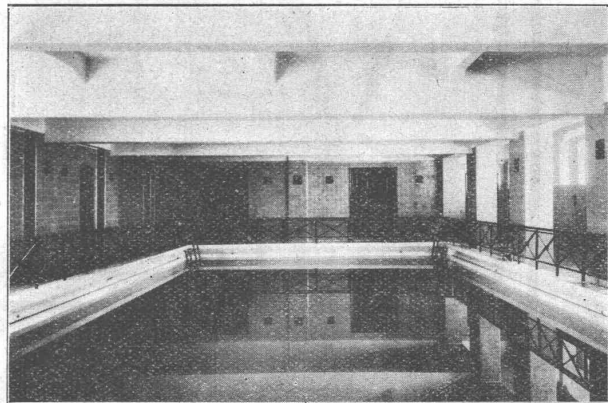
Neubau der Klinik Hirslanden:

Ausführung der Erd-, Maurer- und
Eisenbeton-Arbeiten



Abdichtungen

in Südamerika



Kasp. Winkler & Co., Altstetten-Zürich
Chemisch-Bautechnische Fabrikate

Sao Paulo
Schul-Schwimmbad mit SIKa abgedichtet



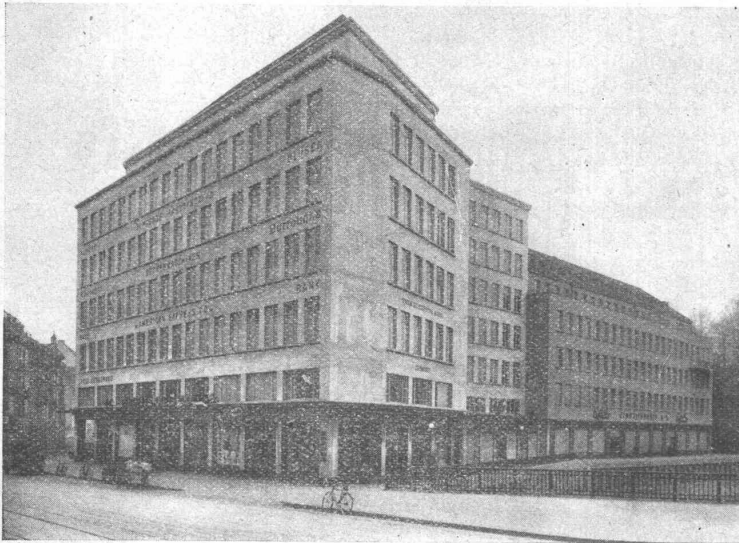
DAS NEUE TELEPHON:

5 Sprechstellen auf einem Anschluss – Bequemste Verbindung nach auswärts oder mit andern Räumen durch Druck auf eine Taste – Kein Umschalten – Kein Mithören der Dienstboten – Mehr Komfort und mehr Ruhe im Hause – Verlangen Sie b. Telephonamt Vorführung des „Linienwählers 1/4“



Asphalt-Emulsion A.-G., Zürich

Unternehmung für Asphaltarbeiten / Materialien für Hoch- u. Tiefbau



Geschäftshaus Zentrum, Sihlporteplatz, Zürich.
BAULEITUNG: O. Streicher, Arch., Zürich.
UNTERNEHMUNG: A.-G. Hch. Hatt-Haller, Zürich.
Grundwasserisolierung, Vordächer und Terrassen im 5. Stock ca. 1100 m²

Nüscherstrasse 30

Telephon: 39.505

- Ausführung aller Asphaltarbeiten
- Mammutbeläge
- Cussasphaltbeläge
- Kiesklebedächer
- Zementbeläge u. s. w.
- Grundwasserisolierungen
- Brückenisolierungen

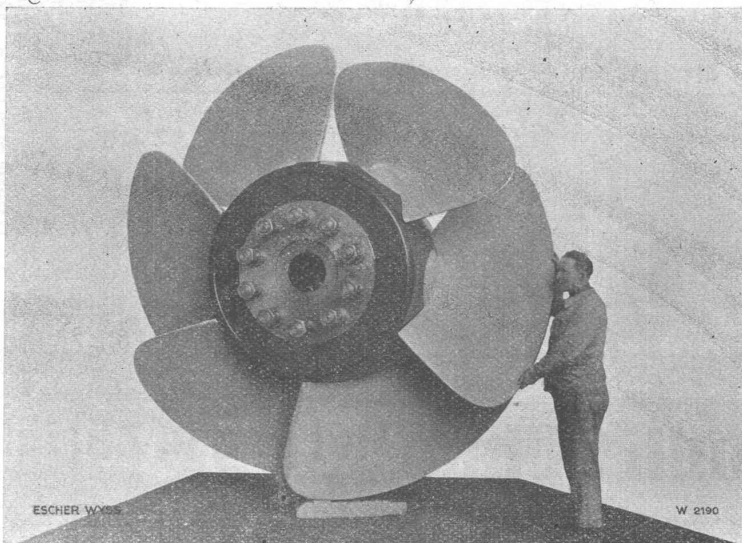
SPEZIALITÄT:
„MAMMUT“-Beläge

EWAG

ESCHER-WYSS

EWAG

Wasserkraft-Anlagen



Lauftrad einer der 10000 PS Kaplan-Turbinen des Kraftwerkes Weifingen für 23 m Gefälle, bisheriges Höchstgefälle der Kaplan-Turbinen.

Wasserturbinen

- Rohrleitungen
- Regulatoren, Kugelschieber

Turbopumpen

- Propeller- und Kaplanpumpen
- Speicherpumpen

Escher Wyss Maschinenfabriken
Aktiengesellschaft
Zürich

Internationaler Aluminium-Wettbewerb. Vorschläge für neue Anwendungen von Aluminium und seinen Legierungen. Die internationale Aluminium-Association hat schon im vergangenen Jahre einen internationalen Wettbewerb veranstaltet in der Absicht, Ingenieure und Techniker zur Unterbreitung von Vorschlägen für neuartige Aluminium-Verwendungen anzuregen. Dieser Wettbewerb hat zu erfreulichen Ergebnissen geführt; es wurden über 300 Arbeiten eingereicht, von denen eine ganze Anzahl beachtenswerte Vorschläge brachten, die in nächster Zeit zu einer Verwirklichung führen können. Von diesen sind folgende Arbeiten mit Preisen bedacht worden: Eine Studie über Aluminium in der Gerberei mit 25,000 franz. Fr. und zwei Vorschläge für die Verwendung von Aluminium für Heizkörper mit je 12,500 franz. Fr. — Der Wettbewerb wird diesen Sommer ein zweites Mal von der Internatio-

nen Aluminium-Alliance ausgeschrieben. Die Bedingungen sind mit wenigen Ausnahmen die selben wie letztes Jahr. Die Preissumme beträgt 20,000 Schweizerfranken, und zwar werden mindestens drei Arbeiten ausgezeichnet, wobei der minimal pro Arbeit auszurichtende Preis 2000 Fr. beträgt. Die Arbeiten sind bis 1. Oktober 1932 dem «Bureau International d'Etudes et de Propagande pour le Développement des Emplois de l'Aluminium» 23bis, rue de Balzac, Paris, einzureichen. Die Wettbewerbsbestimmungen können bei dieser Stelle oder bei der «Aluminium-Industrie A.-G.» Neuhausen (Schweiz) bezogen werden. Diese Firma ist auch gerne bereit, Interessenten nähere technische Auskünfte zu erteilen.

Eine Messe für Bau-, Haus- und Betriebsbedarf findet im Rahmen der Leipziger Herbstmesse 1932 vom 28. August bis 1. Sep-

Kessel- u. Boilerbau
Tankanlagen Autorëve
für Oel u. Benzin
Sanitäre Anlagen



CENTRAL-HEIZUNGEN

CENTRALHEIZUNGSFABRIK
LEHMANN & CIE
ZOFINGEN
ST. GALLEN · BERN · LUZERN
TELEPHON 87 · GEGR. 1899



Boiler
sind
erstklassig
Bachmann & Kleiner
Kriegsgesellschaft
Sollikon

Genossenschaft Hammer
Zürich 3
Binzstrasse 2
Telephon 53.087



**Kipptore
Fenster
Türen**
in Eisen.
Tore
in allen Aus-
führungen als
Spezialität.
EISENKONSTRUKTIONEN



GUT & CO
Treibriemenfabrik
ZÜRICH
gegründet 1866

Leder-Riemen
Gummi- u. Balata-Riemen

Karl Kihm Beratender Ingenieur **Luzern**
Dipl. Ing. E.T. H. Mitglied A. S. I. C. Sonnenbergstr. 4, Tel.: 46.70
INGENIEUR-BUREAU
Stahlbau und Eisenbetonbau
Spezialität: Eiserne Brücken Stahlskelettbau und Eisenkonstruktionen

DEKORATIONEN
PLASTISCH IN GLAS
GRAVIERT MIT SAND-
STRAHL UND GFÄTZT
FÜR VILLEN, TÜREN,
SCHAUFENSTER, ETC.

Siegrist & Jost
TELEPHON 31.595



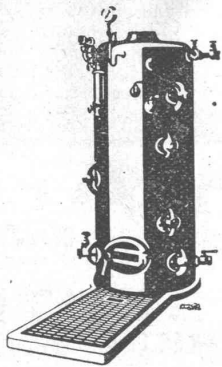
zürich



Heinr. Brändli Söhne Horgen u. Zürich
Telephon: 924.038 Telephon: 58.038
Asphalt-, Dachpappen- und Holzcement-Fabrik
Asphalt-Beläge * Asphalt-Isolierungen

Dampfkessel

in allen
Grössen
und
Dimensionen



Kesselschmiede Richterswil

Zementglasfässer

Unterzeichneter empfiehlt sich den Herren Architekten und Ingenieuren, zur Erstellung von Glasfässern für Roh-öltanks der Zentralheizungen, Benzine, Öle aller Art. Dieses System ist sehr haltbar, leicht zum Einbauen und zu stark reduzierten Preisen erhältlich. (Werkstatt für Kleinmodelle aus Zement aller Art.) Auskunft erteilt:

E. SCHMID, Waffenplatzstr. 87, Tel. 51988, ZÜRICH.

A. Jäggi

Hochbau

Erd-, Maurer- und
Betonarbeiten
Glaser- und
Schreinerarbeiten

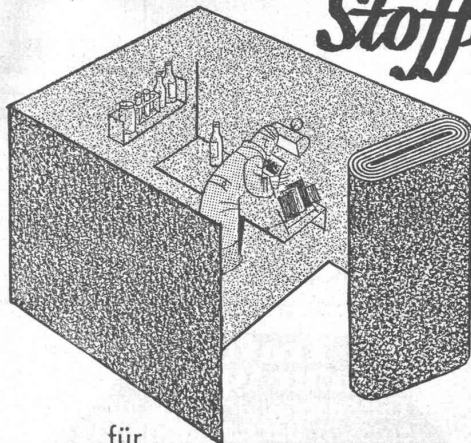
**Hoch
UND
Tief
Bau**

Tiefbau

Strassen- und
Brückenbau
Kanalisationen
Turbineneinbau

Brugg

Dunkelkammer- Stoffe



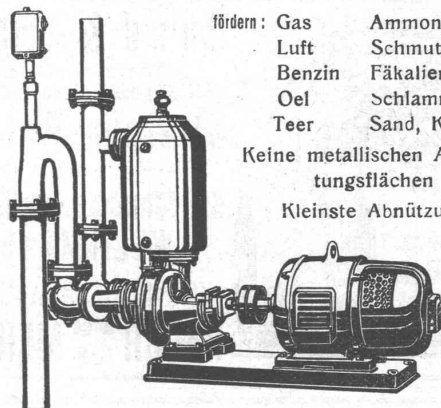
für
Projektionsräume und Dunkel-
kammern. Hier wird Qualität
zum absoluten Erfordernis.

SCHNORR

Usterstrasse 5 • Zürich • Telefon 34.610

Patentiert Zentrifugal-Pumpen ventillos

D. R. P. Patent
selbstansaugend 98% Vacuum



fördern: Gas Ammoniakwasser
Luft Schmutzwasser
Benzin Fäkalien
Öl Schlamm
Teer Sand, Kies

Keine metallischen Abd-
chtungsflächen
Kleinste Abnutzung

U. S. A.
Patent

Patent (D. R. P.) automatische Wasserversorgungsanlagen
Automatische Hauswasserpumpen, Suhl-Wagenwaschpumpen
Kesselspeisepumpen, Umwälz- und Heisswasserpumpen
Kesselspeise-Wassermesser System Schmid

Maschinenfabrik a. d. Sihl, A. Zürich
Telephon 33.514 vorm. A. Schmid G. G. Gegründet 1871



**Schweizer
Unternehmen**

OSCAR VILLIGER

CHEMISCHE FABRIK „HEMATECT“

ST. LOUIS (Ht. Rhin) und Filiale BASEL, Rheinshanze 2

„Hematect“ gesetzlich und international geschützt, die
idealste Dachhaut, die idealste Isolierung und der wirk-
samste Schutzanstrich, widersteht allen Angriffen durch
Hitze, Kälte, Russ, Rost, Säuren, Gase, Laugen etc.

„Hematect“ lässt sich kalt verarbeiten u. ist nicht entflammbar

tember in 7 Ausstellungshallen und auf Freiflächen der Technischen Messe statt. Sie umfasst Erzeugnisse der Industrie für den Siedlungs- und Wohnungsbau, für die Einrichtung von Wohnungs- und Geschäftsbauten, für die Instandhaltung und Reinigung der Wohn- und Geschäftsräume usw. Hilfsmittel für industrielle, gewerbliche und handwerkliche Betriebe, kleine Werkzeugmaschinen, Werkzeuge, Betriebsmittel, hygienische Einrichtungen für die

Betriebe, Lieferfahrzeuge usw. In beachtlichem Umfang werden auch Rundfunkapparate neuerer Art ausgestellt sein. Den ausländischen Einkäufern werden vom Leipziger Messamt die Fahrtkosten nach Leipzig und zurück (Schiff 1. Klasse, Eisenbahn 2. Klasse) ganz oder teilweise zurückerstattet, wenn sie wenigstens das Hundertfache der Summe der Fahrtkosten an Aufträgen auf der Leipziger Messe fest erteilt haben.

Cement Gun Arbeiten

ZEMENT-INJEKTIONEN
durch die Spezialfirma



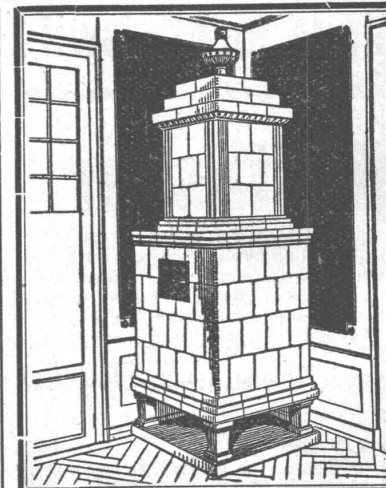
Telephon 29.028

ING. MAX GREUTER & CIE.
ZÜRICH

Bellerivestr. 59

Travers Natur-Asphalt
Gussasphaltarbeiten für Terrassen, Dächer, Fabrikböden, Korridore, Trottoirs, Fundamentmauer-Abdeckungen, etc.
Sicherste Isolierung gegen Feuchtigkeit und Wasser
Konzessionäre für die Schweiz:
E.R. Zetter & Co
Solothurn gegr. 1843

Anerkannt
bester Asphalt
über
80 Jahre im Gebrauch.

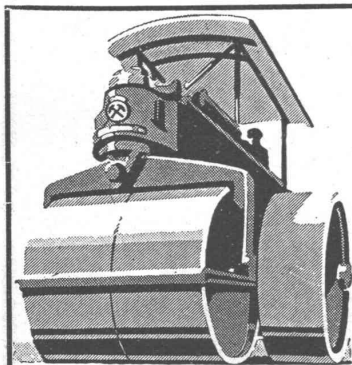


Kachel-Ofen

in jeder Ausführung

Ofenfabrik Kohler A.G.

Mett bei Biel



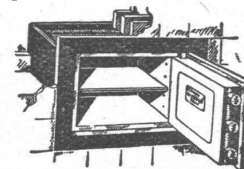
Barford & Perkins
Benzin- und Dieselmotor

Strassen-Walzen
1-16 Tonnen
die führende englische
WELTMARKE

Prospekte u. schweizer. Referenzen durch:

RAUCH & CO
A.-G. MEILEN

'UNION'-Einmauerkassen



Briefkasten
Eiserne Türen u. Zargen
Kassenschränke
Stahlmöbel
Stahlpulte etc.

Union-Kassenfabrik A.-G., Zürich

Gessnerallee 36 - Verlangen Sie Prospekt Nr. 80 - Telephon 51.758
Ingenieur-Besuch kostenlos

KAEGI & EGLI
Elektrotechn. Werkstätten
ZÜRICH u. SEEBACH

ELEKTROMOTOREN

miet- und kaufweise prompt ab Lager

TELEPHONE: Bureaux: 51.690
Werkstätten: 48.910

Telegramme: Eglikaegi

Guss-Asphalt-Arbeiten

für Hoch- und Tiefbau

erstellen mit aller Garantie für kunstgerechte und dem jeweiligen Zwecke angepasster Ausführung

A. SCHMID'S ERBEN, ZÜRICH

Asphaltgeschäft Gegr. 1865

Telephon: 32.108

Ingenieurbureau E. BOLLETER, Zürich 7

Telephon 43.071

Biberlinstrasse 38

Projektierung und
Bauleitung

Wasser-, Brücken-
und Strassenbauten
Kanalisationen

Statische Berechnungen,
Expertisen

Die Betonstrasse

bewährt sich ihrer druckverteilenden Eigenschaften wegen besonders auch auf wenig tragfähigem Baugrund.
BETONSTRASSEN A.-G., WILDEGG

Die bekannte Marke




Präzisions-Rollenketten
 Zahnketten
 Blockketten
 Gallische Ketten
 Transmissions-Ketten
 Spezialketten

WIPPERMANN

Generalvertretung u. Fabriklager
Wilh. Plüss Scherr-
 str. 7 **Zürich**
 Grösste und älteste Spezialfabrik des Kontinents



Gustav BODMER & CIE.
 Holbeinstr. 22 ZÜRICH Telefon 21273
Cheminées / Öfen / Zentralheizungen



Grösste Zaunfabrik
 der Schweiz
 Gegründet 1897
 Imprägnierte Holzeinfriedigungen
 aller Systeme
J. MÜLLER & CO
 Zaunfabrik Löhningen
 Bureau in Zürich
 Bucheggstr. 24, Tel. 62.845

Widmann

Wir vermieten Blachen

für Festhütten und Umbauten! Sofort lieferbar — seit 50 Jahren bewährte, unverwüstliche Schweizer Qualitätsarbeit. Günstige Bedingungen

STAMM & CO EGLISAU
 WAGENDECKEN & WACHSTUCHFABRIK · TEL. 2

Hotel Habis-Roya
 ZÜRICH BAHNHOFPLATZ

Restaurant
Sitzungszimmer



LUDW. von ROLL'sche EISENWERKE
 GIESSEREI RONDEZ-DELSBERG

**HARTGUSS-
BODEN-PLATTEN**

zum Verlegen in Beton
 (Musterschutz 49344)
 ergeben einen ausserordentlich wider-
 standsfähigen Belag für stark befahrene
 Bäume, Durchgänge, Schwellen.
 Guter Schutz für Betonränder.



ALUMINIUM

Silumin / Anticorodal / Avional / Aluman

Fabrik  Marke

Blech- u. Band-Walzwerke / Draht-, Profil- u. Röhren-Ziehwerke
 Giessereien für Sand- u. Kokillenguss / Autogen-Schweisserei
 Konstruktionen / Technische Artikel / Nieten etc.

Baugeländer und Bedachungen
 Riemenscheiben „STANDARD“

Aluminiumwarenfabrik Gontenschwil A. G.
 MENZIKEN (Aargau)

S.T.S. Schweizer. Technische Stellenvermittlung
 Service Technique Suisse de placement
 Servizio Tecnico Svizzero di collocamento
 Swiss Technical Service of employment

ZÜRICH, Tiefenhöfe 11 — Telefon: 35.426 — Telegramme: INGENIEUR ZÜRICH.
 Für Arbeitgeber kostenlos. Für Stellensuchende Einschreibgebühr 2 Fr. für 3 Monate.
 Bewerber wollen Anmeldebogen verlangen. Auskunft über offene Stellen und Weiterleitung von Offerten erfolgt nur gegenüber Eingeschriebenen.

Maschinen-Abteilung.

- 179 Erfahr. Radio-Techniker, f. Verkaufsmagazin u. Werkstatt, auswärtige Kundschaft. Deutsch u. Französ. Mehrjähr. Erfahrung im Radio-Handel, tüchtiger Verkäufer. Sofort. Kt. Bern.
- 183 Ingénieur-électricien pr. diriger petite Sté. d'exploitation spécial. dans fabricat. d'enseignes lumineuses (tubes lumineux au néon et au gaz rares) l'Ing. devra s'intéresser financièrement à la création de cette Sté. pr. la somme de 20 000 Frs. Suisses. France. (Entreprise Suisse).
- 227 Elektro-Techniker, mit Hausinstallationspraxis und absolvierter V. S. E.-Prüfung. Gelegenheit sich in gütigeführtem Elektro-Geschäft zu beteiligen. Zentralschweiz.
- 263 Jung. Elektro-Zeichner (nicht Techniker), mögl. auch m. einiger prakt. Tätigkeit im Elektrofach. Sofort. Zürich.
- 265 Heizungs-Techniker, nur Arbeitsloser aus der Ostschweiz für kurze Zeit. Sofort.
- 267 Jüngerer Heizungs-Techniker, für Projektierung u. Ausführung von Heizungs- u. Lüftungsanlagen. Baldmögl. Nordwestschweiz.
- 269 Erfahrener Heizungs- und Lüftungs-Ingenieur, über 30 Jahre. Baldmöglichst. Nordwestschweiz.
- 271 Jüng. Elektro-Techniker, m. Erfahr. im elektr. Installationswesen

(mögl. früherer Chefmonteur), z. Leitung d. techn. Installationsdienstes. Beteiligung erwünscht. Nordwestschweiz.
 Noch nicht abgemeldete Stellen: 179, 183, 227, 231, 233, 235, 237, 241, 243, 245, 247, 249, 251, 253, 255, 257.

Bau-Abteilung.

- 310 Architekt, mit Diplom einer Hochschule, Spezialist f. Krankenhausbau, gewandt in stat. Berechnungen. Mehrjähr. Baupraxis. Baldmögl. Mit Wettbewerbserfahr. Arch.-Bur. deutsche Schweiz.
 - 318 Jüng. dipl. Ingenieur, erstkl. Statiker f. Eisenbeton u. schwierige Umbauten, durchaus selbständig und mit den örtlichen Verhältnissen vertraut. Zürich.
 - 340 Tiefbau-Techniker-Aufseher, für Strassenbau etc. Sofort. Kantons-Ingenieur deutsche Schweiz.
 - 354 Tiefbau-Techniker und Vermessungs-Techniker, mit guten Erfahrungen im Strassenbau. Ingenieur-Bureau Zentralschweiz.
 - 356 Techniker-Zeichner (nicht Ing.), mit langj. Erf. in Eisenkonstr., spez. eiserne Brücken, aushilfsweise f. 2 Mon. Zentralschweiz.
 - 364 Bautechniker, m. Erfahrung auf Bureau u. Bau, für Werkpläne usw. Architektur-Bureau Innere Schweiz. Dringend.
 - 366 Ingénieur ou Technicien de bonne santé, connaissant à fond la constr. des tunnels d'amenée d'eau sous pression en montagne et capable d'exercer surv. des travaux. Tout de suite.
 - 378 Junger, tüchtiger Bauzeichner-Bautechniker, f. Bureau und gelegentlich etwas Bautätigkeit. Architektur-Bureau Zürich.
 - 380 Bau-Ingenieur oder Bauführer, in Druckluftgründung erfahren, für ca. 4 Monate. Deutsche Schweiz.
- Noch nicht abgemeldete Stellen: 314, 324, 330, 338, 344, 346, 348, 360, 362.

Gebr. Demuth
 Telephone 170 **Baden** Telephone 170

Fabrik für
Moderne Blechbearbeitung
Patent. gepresste Treppen
Bauschlosserei
Eisenkonstruktionen
Patentierete Kessel
Benzin- und Oeltanks

II. Abteilung
Sanitäre Einrichtungen
Elektrische Boyler und
Zentralheizungen




STUAG

die Schweizerische Strassenbau-Unternehmung A.-G.
 erstellt Strassenbeläge aller Art

Hochbautechniker

guter, künstlerisch befähigter Zeichner, mit 4 Jahren Praxis sucht Stelle. — Offerten unter Chiffre Z. E. 1815 befördert **Rudolf Mosse, A.-G., Zürich.**

Auf dem Platze Zürich wird

Das Inserat
 ist das einfachste
 und wirksamste
 Reklamemittel

ARCHITEKT
ERSTE KRAFT

für Konkurrenzen gesucht. Detaillierte Offerte mit Angabe der Gehaltsansprüche erbeten unter OF. 9086 Z. an **Orell Füssli-Annoncen, Zürich, Zürcherhof.**

Architekt

mit mehrjährig. Praxis auf Bureau u. Bauplatz, selbständ. in Entwurf, Konstruktion und Ausführung, gewandter Zeichner, guter Bauleiter mit Technikerdiplom und Hochschulstudium, wünscht sich, in ungekündigter Stellung befindend, zu verändern. Event. als Leitender auf Bureau oder Bauplatz od. a. ch als Mitarbeiter in Architekturbureau oder Baugeschäft. Beste Ausweise — Offerten unter Chiffre R. 5313 B. an **Rudolf Mosse, A.-G., Bern.**

BOILER BEHALTER ROHRLEITUNGEN BLECHKONSTRUKTIONEN



Hch. Bertrams A-G
 HOCHGENÜTTIG Basel 13 TEL. 3498.46.00



Schwarzpulver

der eidgen. Pulvermühlen **Aubonne** und **Chur** eignen sich vorzüglich

für alle Sprengarbeiten

Eidg. Pulververwaltung Bern.

Nous cherchons à acheter environ

100 palplanches Larssen

Profil No. III et de 14 m de longueur. — Les offres sont à adresser à l'Entreprise Bonabeau S. A., Quai Jean Millot à Strasbourg.

Architekt

27 Jahre alt, Deutscher. über 1 Jahr in der Ostschweiz tätig, Wettbewerbserfolge im In- und Ausland, firm im Entwurf und Détail **sucht Stellung** sofort oder später. — Angebote unter Chiffre Z. G. 553 an **Rudolf Mosse, St. Gallen.**

Per sofort gesucht

Bauingenieur oder Bauführer

für Druckluftgründung. Bewerber muss langjährige Erfahrung und Routine in Caissonierung besitzen. Ausserdem werden gesucht

zwei tüchtige Caissonmeister

Dauer der Anstellung ca. 4 Monate. — Offerten unter Chiffre Z. A. 1811 beförd. **Rudolf Mosse, A.-G., Zürich.**

Zu mieten gesucht für ca. 4 Monate folgende **Druckluftgeräte:**

1. **Niederdruckkompressoren-Anlage**, ca. 20 m³/min mit Elektromotoren, 380 Volt, 1 bis 2 Aggregate;
2. **Ein Heissdampflokobile** oder **Dieselanlage** von 70 PS;
3. **Eine kombinierte Material- und Personenschleuse**, komplett mit Aufzug für 30 m;
4. **Zwei Windkessel**, nebst Rohrleitungen;
5. **9 m Steigrohre**, Angabe des Durchmessers erwünscht.

Offerten unter Chiffre Z. A. 1830 befördert **Rudolf Mosse, A.-G., Zürich.**

TECHNISCHE PHOTOGRAPHIE

SPEZIALITÄT:

ARCHITEKTUR-AUFNAHMEN

ZEICHNUNGEN UND PLÄNE
KONSTRUKTIONEN, MASCHINEN, KATALOG-AUFNAHMEN

H. WOLF-BENDER

ZÜRICH
KAPPELERSASSE 18

Für **Einbinden der Bauzeitung** empfehle mich höflichst

Alfons Escher, Uster
Buchbinderei Athalstr. 17

PREISE:

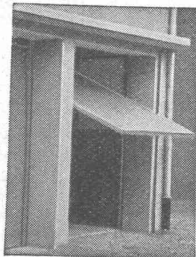
Halbleinwand	
Ganzjahr-Band . . .	Fr. 6.60
Ohne Titel . . .	Fr. 5.60
Halbjahr-Bände mit	
Titel	Fr. 5.60
Ohne Titel	Fr. 4.50

Stetes Inserieren bringt Erfolg

KISSLING-TORE

(patentamtlich geschützt)
speziell

für **GARAGEN**



als Kipptor nach oben öffnend konstruiert

Einfach und billig

Spielend leichte Bedienung - Prompt lieferbar - Verlangen Sie umgehend äusserste Preise

HANS KISSLING, BERN
Eisenbau A.-G.

Für Neu- und Umbau Spezial-Patent-Täfer „Pasch“

billig, hygienisch, angenehm zergliedert oder vollständig glatt in Normal- oder Sperrholz. Näheres im Baukatalog oder durch:

P. Schlegel, Baugeschäft, Flums - Tel.: 42
Braun & Co, A.-G., Gossau (St. G.) - Tel.: 93

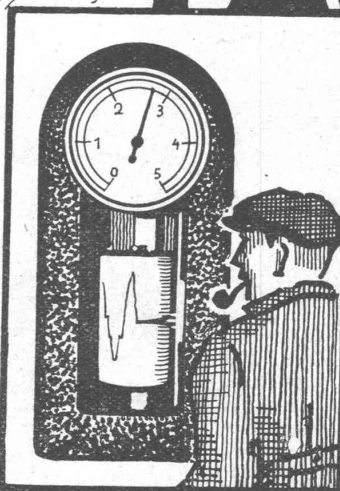
Die **MASCHINENFABRIK OERLIKON** sucht

Erstklassigen Konstrukteur zur selbständigen Leitung ihrer Abteilung für Schaltapparate.

Energischer Ingenieur, durch bisherige Tätigkeit in leitender Stellung in Spezialfabrik erfahren in neuzeitlichen Konstruktionen von Oelschaltern und ähnlichen Apparaten. Nur erste Kräfte wollen sich unter Angabe von Referenzen, Gehaltsansprüchen und Lichtbild melden bei der **DIREKTION DER MASCHINENFABRIK OERLIKON.**



FAVAG



LIMNIMETER
überwachen
den **INHALT** der
WASSERBEHÄLTER

FAVAG
Fabrik elektrischer Apparate
A.-G.
NEUENBURG

PATENTVERKAUF od. LIZENZABGABE.

Der Inhaber des schweizerischen Patentes No. 125322 vom 23. März 1927, betr.:

„**Schalenhälter für Beleuchtungskörper**“, wünscht das Patent zu verkaufen, in Lizenz zu geben oder anderweitige Vereinbarungen für die Fabrikation in der Schweiz einzugehen. — Anfragen beförd. **H. KIRCHHOFER** vorm. Bourry-Séquin & Co., **INGENIEUR** u. **PATENTANWALTS-BUREAU**, Löwenstrasse 51, ZÜRICH 1.

Gesucht: **EISENBETON-INGENIEUR**, der in seiner Freizeit im Nebenamt für Bauunternehmung Berechnungen und Ausführungszeichnungen anfertigt — Gefl. Anfragen mit Honoraransprüchen an Chiffre Z. O. 1805 befördert **Rudolf Mosse, A.-G., Zürich.**

PATENTE
ERWIRKT **H. KIRCHHOFER**
ZÜRICH **LOEWENSTR. 51**

DRUCKSACHEN A.-G. JEAN FREY, ZÜRICH

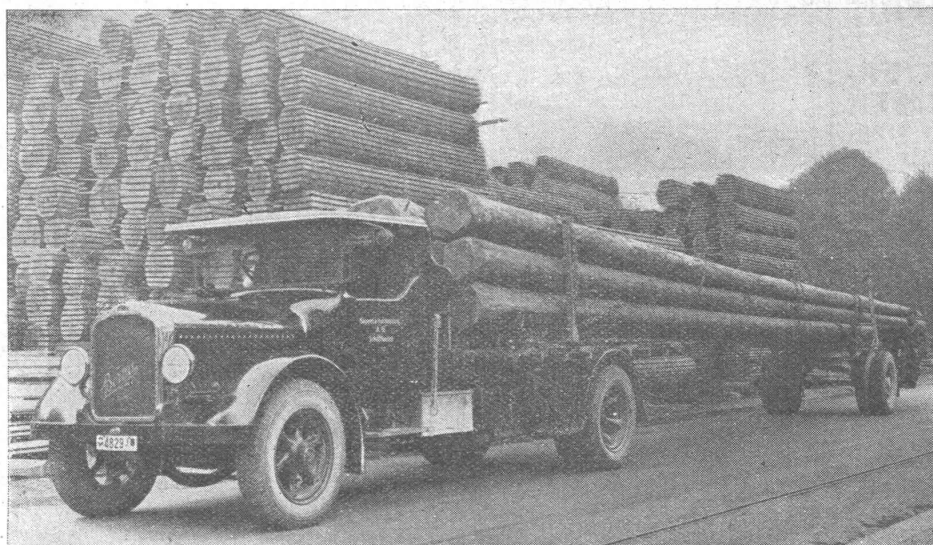
BREMS- und KUPPLUNGS-Beläge

J. J. DERENDINGER
ZÜRICH

Telephon 56.250 Gesserallee 52



TALSTRASSE 83 ■ TELEPHON 36.698



Die Berna-Lastwagen 5—6 t eignen sich vorzüglich für die allerschwersten Arbeiten im Baugewerbe. Dreiseitenkipper, Langholzwagen mit Spillvorrichtung u. Drehschemel. Kräftige Benzin- u. Rohölmotoren; hydraulische Vierradbremse

Motorwagenfabrik BERNA AG Olten