

Zeitschrift: Schweizerische Bauzeitung
Herausgeber: Verlags-AG der akademischen technischen Vereine
Band: 99/100 (1932)
Heft: 5

Werbung

Nutzungsbedingungen

Die ETH-Bibliothek ist die Anbieterin der digitalisierten Zeitschriften. Sie besitzt keine Urheberrechte an den Zeitschriften und ist nicht verantwortlich für deren Inhalte. Die Rechte liegen in der Regel bei den Herausgebern beziehungsweise den externen Rechteinhabern. [Siehe Rechtliche Hinweise.](#)

Conditions d'utilisation

L'ETH Library est le fournisseur des revues numérisées. Elle ne détient aucun droit d'auteur sur les revues et n'est pas responsable de leur contenu. En règle générale, les droits sont détenus par les éditeurs ou les détenteurs de droits externes. [Voir Informations légales.](#)

Terms of use

The ETH Library is the provider of the digitised journals. It does not own any copyrights to the journals and is not responsible for their content. The rights usually lie with the publishers or the external rights holders. [See Legal notice.](#)

Download PDF: 15.03.2025

ETH-Bibliothek Zürich, E-Periodica, <https://www.e-periodica.ch>



DAS NEUE TELEPHON:

5 Sprechstellen auf einem Anschluss – Bequemste Verbindung nach auswärts oder mit andern Räumen durch Druck auf eine Taste – Kein Umschalten – Kein Mithören der Dienstboten – Mehr Komfort und mehr Ruhe im Hause – Verlangen Sie b. Telephonamt Vorführung des „Linienwählers 1/4“



BAU-U. ISOLIERPLATTEN

Standard
*Vorzügliches Baumaterial. Chlor- und säurefrei.
 Isolierend gegen Kälte, Wärme und Schall.*
BAU-U. ISOLIERPLATTENFABRIK & STAFA

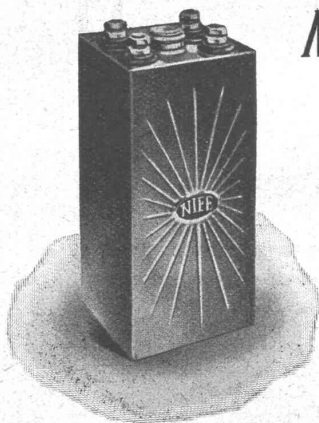
Voldieselmotor FMA

bietet Vorteile, die in ihrer Gesamtheit kein anderes Fabrikat aufweist:

- 1 **Fünffährige Erfahrung voraus** Andere fangen erst an.
- 2 **Billigkeit der Anschaffung** In seiner Klasse günstiger im Preis als jedes Konkurrenzfabrikat.
- 3 **Billigkeit im Betrieb** Verbrauch bei Vollast (2 bis 3 Hämmer) und 10 Std. ca. 40 kg Gasöl = Fr. 4.80 p. Tag.
- 4 **Unbedingte Betriebssicherheit**
 - a) Niedrige Drehzahl, daher lange Lebensdauer;
 - b) Erschütterungsfreier Lauf;
 - c) Gesonderte Kühlung für Motor und Kompressor;
 - d) Gekühlte Luft durch Nachkühler;
 - e) Staubfreie Luft.
- 5 **Grösste Einfachheit im Betrieb**
 - a) Durch Hebel auskuppelbar, springt sofort an, ohne Einspritzung mit Benzin und ohne die hiermit verbundenen Nachteile;
 - b) Leichte Zugänglichkeit sämtlicher Teile;
 - c) Automatische Schmierung, keine Rohrleitungen oder Pumpen, die sich abnützen;
 - d) Automatische Regulierung. Ausschaltung des Kompressors auf Leerlauf und Umschaltung des Motors auf niedrige Drehzahl.
- 6 **Leichte Transportfähigkeit** Zwei Mann genügen auf ebenem Terrain. Lagerung auf nachstellbaren Kugellagern. Bereifung mit Riesen-Elastic-Vollgummi.

Dazu die bewährten Bohrhämmer und die neupatentierten Aufbruchhämmer mit ca. 30% geringerem Luftverbrauch und bedeutend gesteigerter Leistung bei minimalem Rückschlag.

A. SPECKEN SPEZIALHAUS FÜR PRESSLUFTANLAGEN **ZÜRICH 7**
 BÖCKLINSTRASSE 16



Nickel-Cadmium-Eisen-Akkumulatoren

für elektrische Uhren, Signalanlagen, Schaltanlagen, Notbeleuchtung

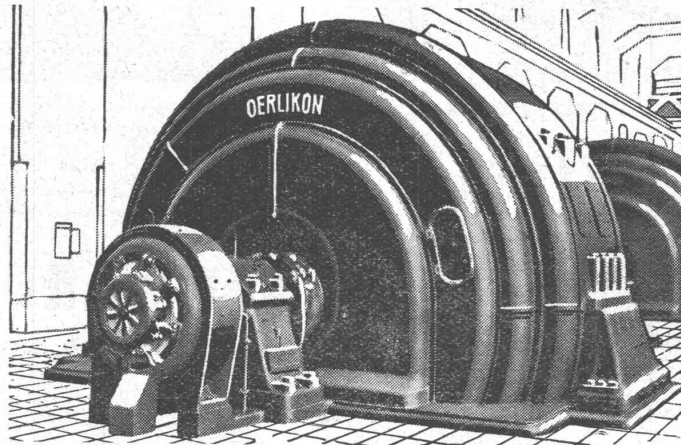
**Zugbeleuchtung
 Elektrokarren, Schlepper, Triebwagen
 Akkumulatoren-Lokomotiven**

Der NIFE Akkumulator, System Jungner, ist der älteste alkalische Akkumulator und der erste Akkumulator mit **Cadmium** in den negativen Elektroden



GENERALVERTRETUNG:
FRANZ HERKENRATH, A.-G., ZÜRICH 6

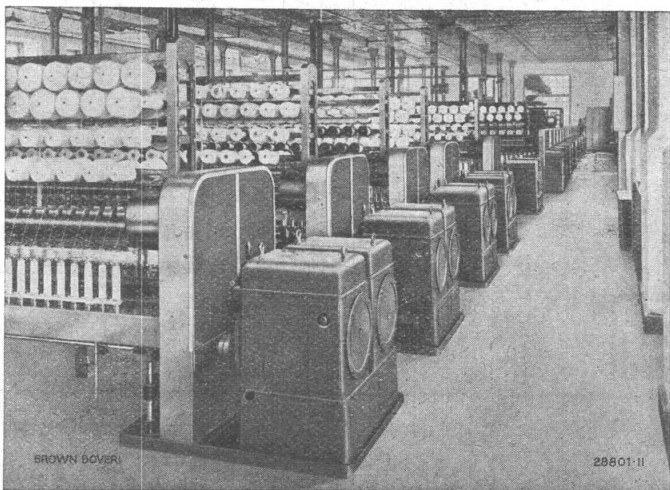
MASCHINENFABRIK OERLIKON OERLIKON



Generatoren
zur Kupplung mit Wasserturbinen horizontaler u. vertikaler Bauart

A. G. BROWN, BOVERI & CIE., BADEN

Technische Bureaux: Baden, Basel, Bern, Lausanne



Antrieb von doppelten Baumwoll-Ringspinnmaschinen mit Dreiphasen-Kommutatormotoren.

SPEZIALANTRIEBE FÜR DIE TEXTILINDUSTRIE

EINZELANTRIEB

von Spinn- und Zwirn-Maschinen,
Fleyern, Vorbereitungs-Maschinen,

Webstühlen,

Kalandern,

Appretur- und Färbereimaschinen.

**Elektrische Antriebe für das
Kleingewerbe**

Sicherheits-Leitgelder für Autostrassen. Eine amerikanische Firma empfiehlt ihr System zur Anwendung an gefährlichen Strassenstrecken. Sie verwendet als Leitgelder ein durchlaufendes Wellblechband von etwa 25 cm Breite, das in Höhe der Autoachsen den Strassenrand begleitet. Getragen wird das Band

von kleinen Pfosten derart, dass es zum Auffangen von Stößen horizontal abgefedert ist. Die Befestigungsnieten liegen in den Wellentiefen und die Stöße überlappen in der Fahrriechung, so dass ein anstossendes Fahrzeug völlig glatt geleitet wird. Baustoff des Wellblechs ist Kupfer-Molybdänstahl.

Gysel u.Co
Asphaltfabrik
Käpfnach-Horgen
 Tel. 924.503

MOSSE

GIPS-UNION



ZWISCHENWANDPLATTEN
A.G. ZÜRICH

Für **Neu- und Umbau**
Spezial-Patent-Täfer „Tasch“

billig, hygienisch, angenehm zergliedert oder vollständig glatt in Normal- oder Sperrholz. Näheres im Baukatalog oder durch:

P. Schlegel, Baugeschäft, Flums - Tel.: 42

Braun & Co., A.-G., Gossau (St. G.) - Tel.: 93

FENSTER

Spezialität:
 Schiebe-Fenster

liefert prompt und zu
 Konkurrenzpreisen

Constantin von Arx
 Fensterfabrik Olten

Beratung und Offerte
 kostenlos

PATENTIE
 ERWIRKT **H. KIRCHHOFER**
ZÜRICH LOEWENSTR. 51

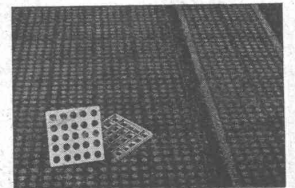
VON ROLL

RONDEZ

LUDW. von ROLL'sche EISENWERKE
 GIESSEREI RONDEZ-DELSBERG

**HARTGUSS-
 BODEN-PLATTEN**

zum Verlegen in Beton
 (Musterschutz 49344)
 ergeben einen ausserordentlich wider-
 standsfähigen Belag für stark befahrene
 Räume. Durchgänge, Schwellen.
 Guter Schutz für Betonränder.

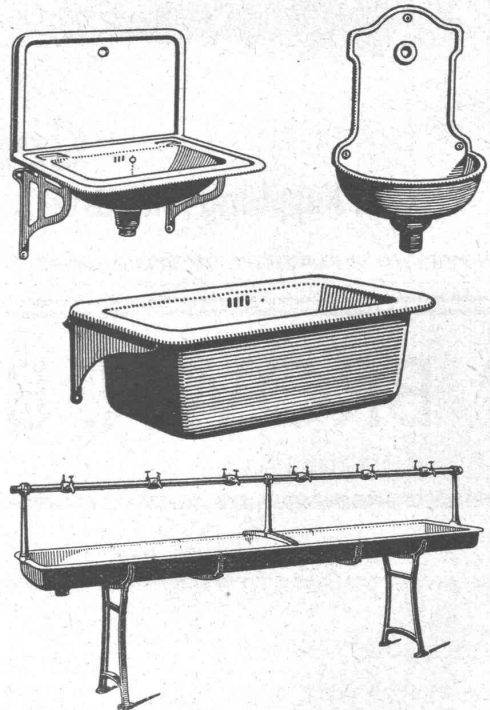


GESELLSCHAFT DER VON ROLL'SCHEN EISENWERKE

CLUS

EISENWERK CLUS IN KLUS (KT. SOLOTHURN)

SANITÄRE ARTIKEL
 aus Gusseisen, porzellan-emailliert

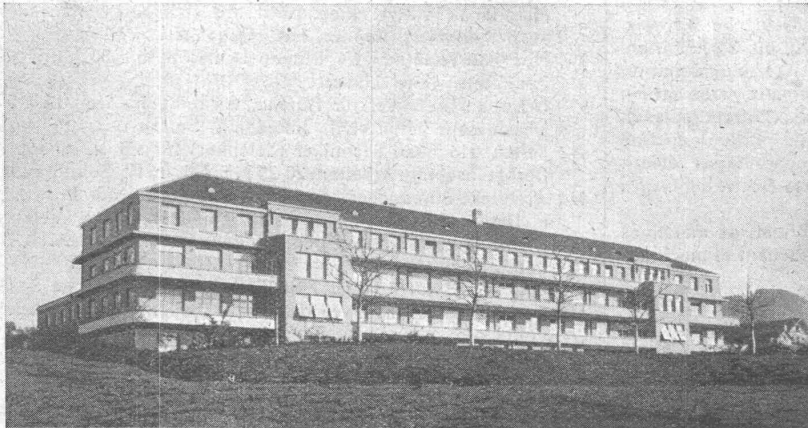


Waschbecken, Spülbecken, Ausgussbecken
Waschtische, Wandbrunnen, Waschröge
Reihenwaschanlagen, Konsolen, u. s. w.

Katalog Nr. 213 auf Verlangen

Zürcher Kunstgesellschaft. Eine überraschende «Palastrevo-
lution» in der Generalversammlung vom 18. Juli d. J. beseitigte
(bei zwei Fehlzündungen) fünf, z. T. langjährige und verdiente
Vorstandsmitglieder (ohne ihnen persönlich irgendwie nahegetreten

zu wollen); unter diesen wurde Arch. M. Haefeli ersetzt durch
Arch. Heinr. Bräm. Unter anderem verlangte die neue Richtung
durch den Mund des Herrn Dr. Giedion eine stärkere Berücksich-
tigung der abstrakten Kunst in Sammlung und Ausstellungen.



Asyl Gottesgnad, Ittigen-Bern.

Salpeterfreie

Deckensteine

von

Oberburg

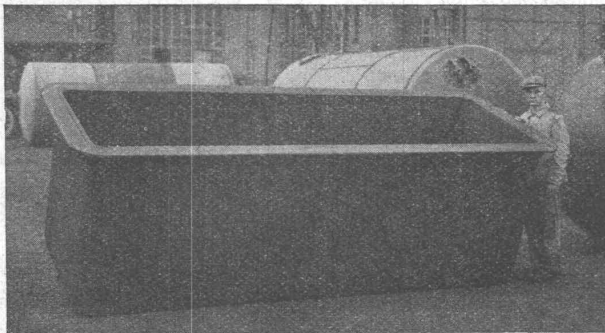
Vertriebsstelle:

A. Wahlen & Cie.

Bern

Baumaterialien

Telephon: Bollwerk 30.38

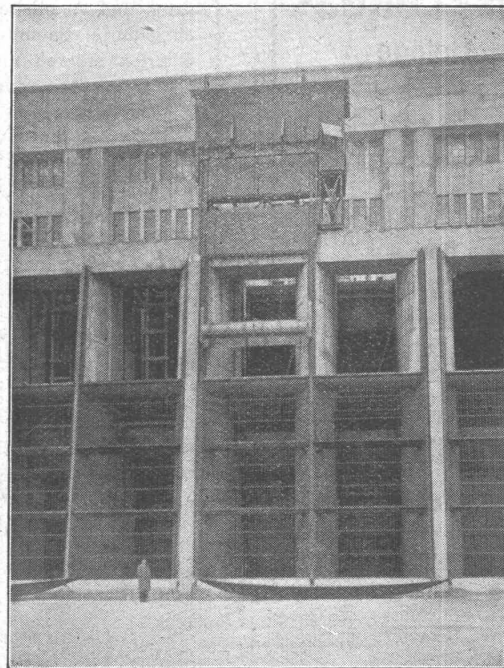


VERZINKUNGSKESSEL heute im Betrieb in unserer Abt. Verzinkerei in Wolfhausen

Erfolg im Kampf mit dem Rost

bringt auf die Dauer nur die feuerflüssige
Vollbadverzinkung; daher allen Anstrichen
an Güte und Preis überlegen. Die Praxis
bestätigt das immer wieder. Verl. Sie Offerte.

VERWO A.-G., Wolfhausen (Kanton
Zürich)
Abt. Verzinkerei Tel. Nr. 46



Energie Electricque du Rhin. Kraftwerk Kembs.
Rechenreinigungsmaschine.

In- und Aus-
landpatente **MASCHINENFABRIK** Gegründet
1850

JONNERET FILS AINÉ, GENÈVE

Beste Lösung aller vorkommenden Aufgaben für Rechenreinigung
in Hoch- und Niederdruckwerken.
Kostenlose Beratung und Ausarbeitung von Projekten.

Ingenieurschule Strelitz

Meckl.-Strel. Staatlich anerkannt

Hochbau, Tiefbau, Stahlbau, Eisenbetonbau, Flugzeug-
Maschinen- u. Autobau, Elektro- u. Heizungstechnik. Se-
mesterbeginn Okt. u. April. Speise-Kasino. Programm frei

Ingenieurbureau E. BOLLETER, Zürich 7

Telephon 43.071

Biberlinstrasse 38

Projektierung und
Bauleitung

Wasser-, Brücken-
und Strassenbauten
Kanalisationen

Statische Berechnungen,
Expertisen

S. T. S.

**Schweizer. Technische Stellenvermittlung
Service Technique Suisse de placement
Servizio Tecnico Svizzero di collocamento
Swiss Technical Service of employment**

ZÜRICH, Tiefenhöfe 11 — Telefon: 35.426 — Telegramme: INGENIEUR ZÜRICH.
Für Arbeitgeber kostenlos. Für Stellensuchende Einschreibgebühr 2 Fr. für 3 Monate.
Bewerber wollen Anmeldebogen verlangen. *Auskunft* über offene Stellen und Weiterleitung von Offerten erfolgt *nur gegenüber Eingeschriebenen*.

Maschinen-Abteilung.

- 167 Papier-Techniker, bis 30 Jahre. Dauerstelle. Deutsche Schweiz.
- 169 Heizungs-Techniker. Kapitaleinlage Fr. 25 000, bis 35 J. Zürich.
- 183 Ingénieur-électricien pr. diriger petite Société d'exploitation (fabricat. d'enseignes lumineuses au néon et aux gazes rares). Participation financière frs. s. 20 000. France. (Entrepr. suisse).
- 241 Ingénieur-électricien dipl. E. P. Zurich, bonne pratique comme dessinateur en électricité, construct. d'appareillages électr. matériel blindé et de haute tension, machines électr. bobinages et T. S. F. France.
- 249 Ingénieur-mécanicien spécialiste pour la fabricat. de machines pour l'imprimerie et autres branches s'y rattachant et machines à découper. Suisse Romande.
- 297 Heizungs-Techniker, erfahren, sofort aushilfsweise für einige Wochen. Nur Bewerber von Zürich oder Umgebung.
- 299 Jüng. Elektro-Techniker mit mehrjähr. Praxis. Hausinstallation. Sofort für ca. 3 Monate. Nordwestschweiz.

301 Weberei-Techniker als Textil-Volkswirtschaftler, der höhere Fachschule für Textilindustrie absolviert und praktische Tätigkeit in Teppichfabrikation hat, zur Kontrollarbeit. Teppichweberei. Deutsche Schweiz.

Bau-Abteilung.

- 430 Bauführer für grosses Handelsunternehmen als Haus- und Material-Verwalter. Jüng. Kraft die sich einarbeiten kann und auch kaufmänn. Kenntn. hat. Dauerstelle. Zürich.
 - 432 Hochbau-Techniker für Bureau und Bau, bis 30 Jahre. Sofort. Arch.-Bur. Innerschweiz.
 - 434 Hochbau-Techniker für Bureau, vorübergeh. Arch.-Bur. Zürich.
 - 438 Dessinateur génie civil. Immédiat. Suisse romande.
 - 442 Selbst. Hochbau-Techniker (Zeichner) für sämtl. in den Arch.-Beruf einschläg. Arbeiten, 20/25 J., mögl. im Kt. Solothurn wohnh.
 - 444 Architekt-Bureauchef, durchaus selbständig für Entwurf, Bau- u. Detailpläne, Kostenvoranschlag und Bauplatz, Verkehr mit Unternehmern u. Bauabrechnungen. Dauerstelle. Arch.-Bureau Zentralschweiz.
 - 446 Jüng. Hochbautechniker, Zeichn. Sofort. Arch.-Bur. Kt. St. Gallen.
 - 448 Techniker, Provisionsvertreter. Fussbodenbranche. Basel.
- Noch nicht abgemeldete Stellen: 288, 310, 318, 330, 340, 354, 380, 382, 384, 398, 400, 402, 406, 410, 414, 420, 422, 426, 428.

**BREMS-
und
KUPPLUNGS-
Beläge**

**J. J. DERENDINGER
ZÜRICH**

Telephon 56.250 Gesserallee 52

**Das Inserat
ist das einfachste
und wirksamste
Reklamemittel**

Dessinateur-architecte
dipl. 3 ans de prat. à Genève, ch. emploi dans bureau ou comme manoeuvre dans n'importe quelle entreprise du bâtiment. Salaire à convenir. — Offres Chs. Gros, Gravière 9, Chêne-Bourg-Genève.

Künstl. befähigter dipl.
Hochbautechniker
mit 5 Jahren Praxis im In- und Ausland, sucht Stelle. Offerten unter Chiffre Z. G. 2026 an Rudolf Mosse A.-G., Zürich.

Bautechniker
29 Jahre alt, mit sechsjähriger Praxis auf besten Architektur-bureaux, sowie dreijähr. Schreinerpraxis sucht Dauerstelle auf Architekturbureau oder Unternehmung. Gefl. Offerten unter Chiffre Z. U. 2037 an Rudolf Mosse A.-G., Zürich.

Tüchtiger, selbständiger

Ingenieur

mit langjähriger Praxis im In- und Ausland, guter Organisator und Acquisiteur, sucht sich an nur gutfundierter, eingeführter Bauunternehmung **aktiv zu beteiligen**. Offerten erbeten unter O F. 9185 Z an Orell Füssli-
Annoncen, Zürich, Zürcherhof.

Karren



Rollbahnen

Wir haben eine grosse Zahl von Karren- und Rollwagen-Typen für Ihre Fabrik, Ihr Magazin, Ihren Hof,





Ihr Kesselhaus. Wir liefern Ihnen ferner sehr praktische Schienen und Drehscheiben, auch Wagen-Einzelteile, wie Räder und Lenkrollen und, als neueste **SPEZIALITÄT**,
Elektro-Karren.

OEHLER AARAU

**FÜR TRANSPORTMITTEL UND STAHLGUSS
EISEN- UND STAHLWERKE OEHLER & CO. A.-G.**

Zu verkaufen:
2 starke Maurerkarren
so gut wie neu, bei Fr. Bollinger, Zwinglistrasse 26, Zürich 4.

sche

Keim

MINERALFARBEN

wetterfest und lichtecht; seit 50 Jahren anerkannt bestes Material für farbige Fassaden. Man hüte sich vor Nachahmungen

CHR. SCHMIDT SÖHNE
Zürich 5 Hafnerstrasse 47

CLICHÉS



ARMBRUSTER SÖHNE
ZÜRICH Obere Zäunel 19
Tel. 26.365.

Neue und gebrauchte

Elektro-Motoren

Ankau.



Lieferung.

Tausch / Vermietung
Ständ. Lager von ca. 400 Motoren
Elektromechanische Werkstätte
P. Truninger, Solothurn
Dipl. Elektro-Ing.

H. Heimann, Ing. / J. Ott

Kollektivgesellschaft

Zürich Toblerstrasse 20
Telephon 43.229

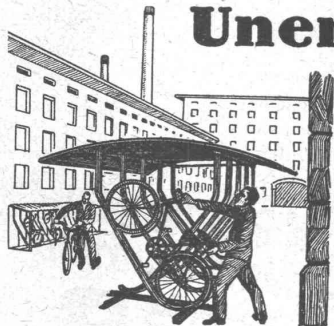
Konsultierendes Ingenieurbureau



Heizung, Lüftung, Feuerung

Expertisen / Permanente Kontrollen / 20 jährige Erfahrung

Erstklassige Referenzen von Behörden, Architekten, Genossenschaften, Banken, Industrie

**Unentbehrlich**für
Fabrik-Betriebe aller Art,
Verwaltungsgebäude,
Schulen
etc.transportable, eiserne
Fahrrad-Ständer**Kempf & Co., Herisau****Zu verkaufen**

Bestandteile einer Seilbahnanlage, System Bleichert, mit reichlichem Reservematerial. Für Erhalt von Stücklisten, Besichtigung des Materials und für weitere Auskünfte wende man sich unter Chiffre B. B. 5409 an Rudolf Mosse A.-G., Zürich.

Architekt gesucht

Tüchtiger, absolut durchgebildeter Architekt für neuartiges Finanzierungsunternehmen mit einer Beteiligung von Fr. 30—50,000 per sofort gesucht.

Nur seriöse Kräfte wollen ihre Offerte einreichen unter OF 9184 Z an Orell Füssli-Annoncen, Zürich, Zürcherhof.

Direction des Services Industriels de la Ville de Lausanne
La Municipalité de Lausanne met au concours la place**d'ingénieur,
chef du Service de l'Electricité**

Délai d'inscriptions 10 août 1932.

Entrée en fonctions à convenir.

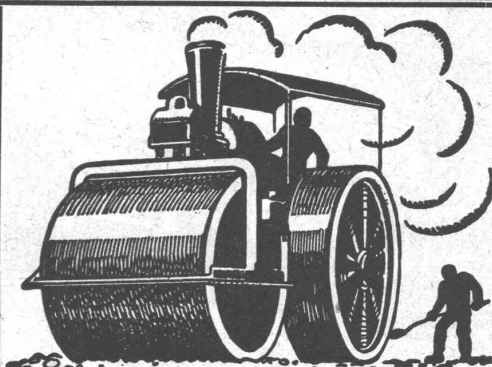
Les offres accompagnées d'un curriculum vitae et de copies de certificats seront adressées à la Direction des Services Industriels qui donnera tous les renseignements désirés.

Etzelwerk.

In Einsiedeln ist zu verkaufen

GEBAUDE

ca. 170 qm und 3000 cbm, mit grossen Kellern, in bester Lage. Eignet sich als Geschäfts- und Wohnhaus. Offerten unter Chiffre Z. G. 1988 befördert Rudolf Mosse A.-G., Zürich.

**STUAG**die Schweizerische Strassenbau-
Unternehmung A.-G.erstellt Strassenbeläge
aller Art**Hotel Habis-Roya**

ZÜRICH BAHNHOFPLATZ

**Restaurant
Sitzungszimmer**Jüngerer, künstler. reifer
Architekt m. Wettbewerbs-
Erfolgen, wünscht m. eben-
solchem**Architekten**bekannt zu werden zwecks
gemeinsamer Ausarbeitung
von Wettbewerben. — An-
fragen u. Chiffre N. 5356 B.
befördert

Rudolf Mosse, A.-G., Zürich.

**Patentverkauf oder
Lizenzabgabe**

Der Inhaber des Schweiz. Patentes No. 133274 vom 24 Nov. 1927 betr. „Schnelltrocknungsverfahren für plastische Massen“, wünscht das Patent zu verkaufen, in Lizenz zu geben oder anderweitige Vereinbarungen für die Fabrikation in der Schweiz einzugehen.

Anfragen befördert H. Kirchofer vorm. Bourry-Séquin & Co., Ingenieur- und Patentanwaltsbureau, Löwenstr. 51, Zürich 1.

Architekt

dipl. Bautechn., 29jährig, 8 Jahre Baupraxis, franz.-deutsch sprech., sucht Dauerstelle.

Offerten unter A. 52148 C. an Schweizer-Annoncen A.-G., Lausanne.

Werkstättendirektor

gesucht für die Abteilung

Eisenkonstruktion

einer Maschinen-Fabrik.

Reflektanten wollen sich melden unter Angabe ihrer Personalien, bisheriger Tätigkeit und Gehaltsansprüchen, unter Chiffre Z. L. 1954 an

Rudolf Mosse, A.-G., Zürich.

LICHTPAUSEN „CENTRALE“ Lichtpaus-
und Plandruck-Anstalt**E. Vorbach, Basel**

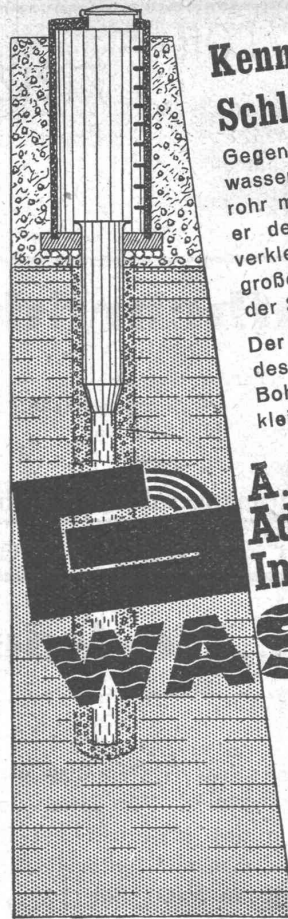
Steinentorstr. 10 Tel. 21.336



**Rolladen
Kipptore**

**Rolladenfabrik
A. Griesser & Aadorf**

FILIALEN:
BASEL Gundeldingerstr. 432 Tel. S. 9849
LAUSANNE Place St. Francois 5 Tel. 33.272
ZÜRICH Militärstrasse 108 Tel. 37.398



**Kennen Sie den
Schlitzbrücken-Filter?**

Gegenüber dem beim Bau von Grundwasser-Brunnen bisher üblichen Filterrohr mit einfacher Längslochung hat er den Vorteil der um die Hälfte verkleinerten Schlitzbreite bei gleichgroßer Eintrittsfläche. Ein Verstopfen der Schlitzlöcher ist ausgeschlossen.

Der Filterkies kann feiner, die Stärke des Filtermantels geringer und der Bohrdurchmesser des Brunnens kleiner gewählt werden.

**A.G.
Adolf Guggenbühl,
Ingenieur, Zürich**
WASSER

Resultat. Kleinere Baukosten.
Größere Wassereergiebigkeit
Verlangen Sie unverbindlich
Filtermuster und Offerten!
Die Projektierung und Aus-
führung von Grundwasser-
Pumpwerken ist unser
Spezialgebiet.
Flurstrasse 71, Zürich - Altstetten
Tel.: 55.313

Gesellschaft der L. von Roll'schen Eisenwerke, Gerlafingen

Gegründet 1823

Werk **„Giesserei Bern“** in Bern

Gegründet 1823

**Konstruktionswerkstätten,
Eisengiesserei**



Verladeanlage im Hafen von Bilbao.

Hebezeuge

- Eisenbahnmaterial
- Schützenanlagen und Wehreinrichtungen
- Zahnradbahnmaterial
- Standseilbahnen
- Kabelbaggeranlagen
- Allgem. Maschinenbau



Telegramme: Giesserei Bern
Telephon: 25.066