

Zeitschrift: Schweizerische Bauzeitung
Herausgeber: Verlags-AG der akademischen technischen Vereine
Band: 99/100 (1932)
Heft: 3

Werbung

Nutzungsbedingungen

Die ETH-Bibliothek ist die Anbieterin der digitalisierten Zeitschriften. Sie besitzt keine Urheberrechte an den Zeitschriften und ist nicht verantwortlich für deren Inhalte. Die Rechte liegen in der Regel bei den Herausgebern beziehungsweise den externen Rechteinhabern. [Siehe Rechtliche Hinweise.](#)

Conditions d'utilisation

L'ETH Library est le fournisseur des revues numérisées. Elle ne détient aucun droit d'auteur sur les revues et n'est pas responsable de leur contenu. En règle générale, les droits sont détenus par les éditeurs ou les détenteurs de droits externes. [Voir Informations légales.](#)

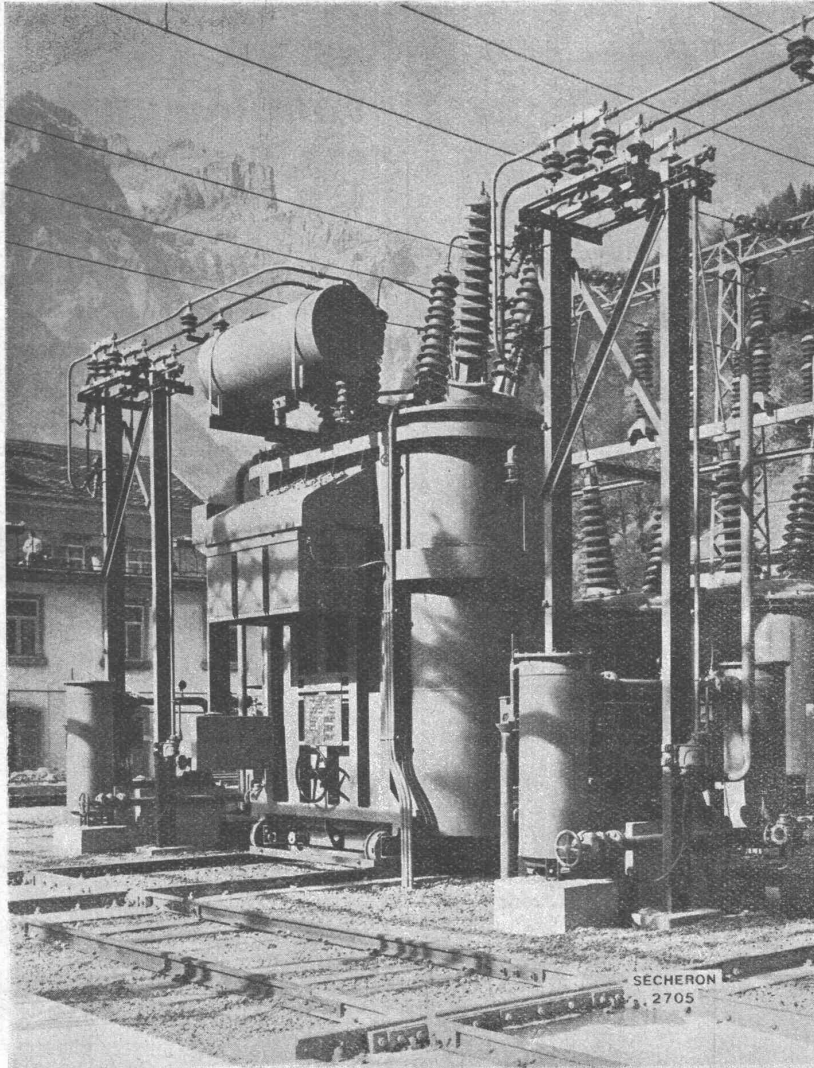
Terms of use

The ETH Library is the provider of the digitised journals. It does not own any copyrights to the journals and is not responsible for their content. The rights usually lie with the publishers or the external rights holders. [See Legal notice.](#)

Download PDF: 26.11.2024

ETH-Bibliothek Zürich, E-Periodica, <https://www.e-periodica.ch>

SÉCHERON



ELEKTRIZITÄTSWERK - SERNF - NIEDERENBACH - SCHWANDEN

DEUX TRANSFORMATEURS

**DE 12 500 KVA, 9/150 KV, 50 pér/sec, AVEC RÉGLAGE DE TENSION SOUS CHARGE;
VUE D'UNE UNITÉ MONTÉE DANS LA STATION TRANSFORMATRICE.**

S. A. DES ATELIERS DE SÉCHERON - GENÈVE

Regale die Sie nie ersetzen müssen!



Zweiteiliges Gestell mit soliden Seitenwänden u. verschiebbarem Rücken. Auch erhältlich mit Rückwand.

RONEO STAHL-REGALE

können nicht verbrennen, morsch werden, rosten; sie senken sich nicht, dehnen sich nicht und nützen sich nicht ab.

Regale mit verstärkten Vertikal-Stützen, alles auswechselbare Standard-Teile.

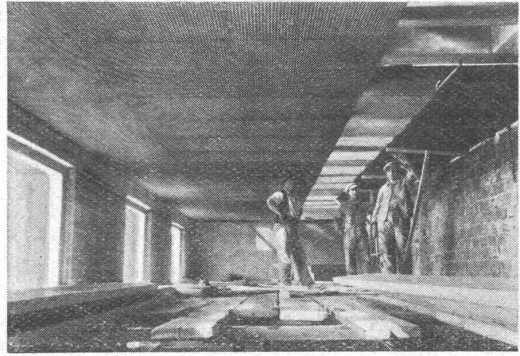
Roneo Stahl-Regale aus bestem Stahl hergestellt, sind praktisch und unverwundlich, weil sie auch bei strengstem Gebrauch nicht leiden und weder vom Klima beeinflusst werden, noch durch den Holzwurm zerstört werden können. Die Anschaffungskosten sind gewöhnlich nicht höher als bei Holzgestellen, aber auf die Dauer sind Stahl-Regale zweifellos wirtschaftlicher. Die Tafeln können beliebig verstellt werden. Dank der vielen Grössen, sowie der grossen Auswahl in Modellen, lassen sich Gestelle für alle möglichen Zwecke im Bureau, Laden oder Lager finden, oder auch nach Mass und Plan anfertigen.

Verlangen Sie Katalog

RONEO A-G.

ZÜRICH

Löwenstrasse 19



Nach neuen **rationellen Systemen**

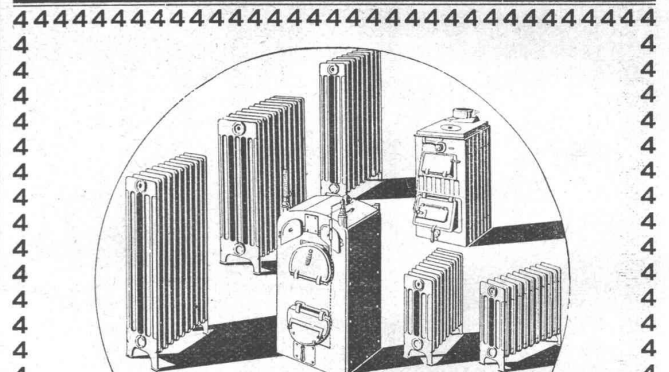
werden **diese rissfreien Drahtziegeldecken** vermittelt modernen Apparaten gespannt.

Für alle Unterkonstruktionen, einfacher und rascher Arbeitsvorgang.

Instruktionen, Führung der Arbeit am Bau, Spannapparate kostenlos durch die

Schweiz. Drahtziegelabrik A. G. Lotzwil (Bern)
Telephon 173.

Verlangen Sie unsere Instruktion schon bei der Anfertigung des Projektes



Aller guten Dinge sind **VIER** und das sind: **Zweckmässigkeit - Leistungsfähigkeit - Solidität - Hygiene** welche Sie vereinigt finden in den

ZENT HEIZKESSELN und RADIATOREN

Der tüchtige Installateur erreicht bei Verwendung dieses erstklassigen, leicht zu reinigenden **Schweizermaterials** den grösstmöglichen Nutzeffekt bei billigstem Betrieb. Man verlange unsere Gratis-Broschüre über Radiatoren. Lieferung und Installation erfolgt ausschliesslich durch die Zentralheizungs-Installateure

ZENT A.G. BERN (Ostermündigen)



Ed. Züblin & C^{ie} A.-G., Zürich-Basel

Hoch- und Tiefbauunternehmung



Verwaltungsgebäude der Firma J. R. Geigy A.-G., Basel.

Pläne und Bauleitung:
E. & P. Vischer, Architekten, Basel.

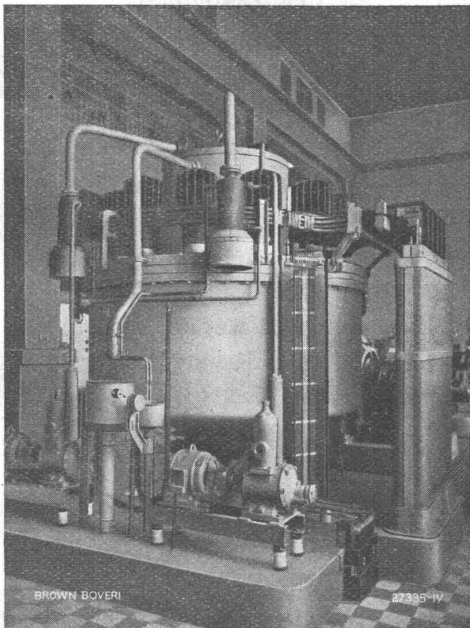
**Projektierung u. Ausführung
von Hoch- und Tiefbauten**

Spezialitäten:

Eisenbetonpfahlrammungen
Brücken in Beton und Eisenbeton
Silos und Lagerhäuser
Kläranlagen System Züblin
Wasserbauten und Fundationen
Tiefbohrungen
Taucherarbeiten

A. G. BROWN, BOVERI & CIE., BADEN

Technische Bureaux: Baden, Basel, Bern, Lausanne



QUECKSILBERDAMPF EISENGLEICHRICHTER

zur Umformung von Wechselstrom in Gleichstrom
für

Strassenbahnen
Ueberlandbahnen
Gleichstrom Licht- und Kraftanlagen
Elektrochemische Betriebe

Bestgeeignet für bedienungslose Betriebe

Hoher Umformungswiderstand
Geringe Unterhaltungskosten
Vollkommen geräuschloser Betrieb

Bitte Druckschriften verlangen

Tschechische Staatsbahnen, Wilson-Bahnhof Prag.



Dem Stahlbau die Zukunft

Mitten im strengsten Winter, wenn Zement und Mörtel gefrieren und alles in Kälte erstarrt — da rattern Pressluft-hämmer: Brücken, Geschäftsbauten, Wohnhäuser entstehen: Sieg des Stahlbaues über die Natur! Jede Auskunfft über den Stahlbau durch den

Verband schweizer. Brückenbau- und Eisenhochbau-Fabriken, Zürich, Biberlinstrasse 38, Telephon 43.071

PRO
PRA

BEKANNTMACHUNG

Vom 12.—28. März 1932 findet in der Autohalle an der Badenerstrasse in Zürich eine grosse

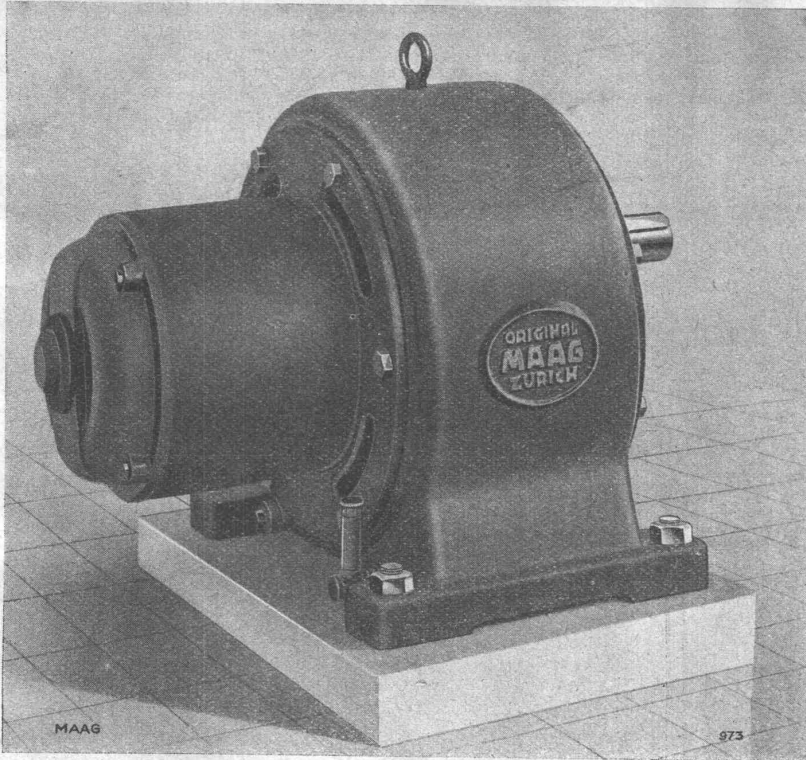
BAUFACHAUSSTELLUNG

statt, bei der allen Firmen, die in den letzten Jahren Neues auf dem Baumarkt brachten, Gelegenheit geboten wird, ihre Erzeugnisse in naturgrossen Modellen der Oeffentlichkeit vorzuführen. Es stehen rund 2000 m² in geschlossener Halle und 3000 m² im Freien für die Ausstellung zur Verfügung. Diejenigen Firmen, die noch nicht durch persönlichen Brief angefragt wurden und die Interesse haben, ihre Erzeugnisse an dieser Ausstellung zu zeigen, werden gebeten, sich an den technischen Leiter, Herrn Architekt E. Schulthess, Sonnenquai 10, zu wenden.

ZÜRICH, im Januar 1932.

AUTO-HALLEN A.-G.

Der Präsident: Dr. K. PFEIFFER.



Maag-Motorgetriebe, Type KDM 16; 4 PS, n = 1450/82.

MAAG- MOTORGETRIEBE

PATENTE angemeldet

für

Leistungen bis 300 PS

Uebersetzung bis 1 : 60

mit

PRÄZISIONS-MAAG -VERZÄHNUNG

unverwüstlich,

höchster Wirkungsgrad,

mässige Anschaffungskosten

MAAG-ZÄHNRÄDER AKTIENGESELLSCHAFT, ZÜRICH

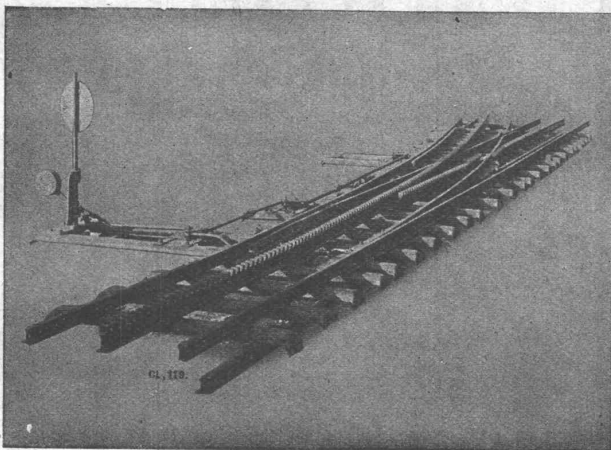
Gesellschaft der L. von Roll'schen Eisenwerke, Gerlafingen

Gegründet 1823

Werk „Giesserei Bern“ in Bern

Gegründet 1823

Konstruktionswerkstätten,
Eisengiesserei



Zahnstangenweiche Jungfraubahn.

Zahnradbahnmaterial

Hebezeuge

Eisenbahnmaterial

Schützenanlagen und

Wehreinrichtungen

Standseilbahnen

Kabelbaggeranlagen

Allgem. Maschinenbau



Telegramme: Giesserei Bern

Telephon: Bollwerk 50.66

Automatisches Betonmischen. Die weite Verbreitung des Betonbaues war erst nach der Entwicklung der Betonmischer möglich, die dann immer weiter verbessert und vervollkommen worden sind. Ein wesentlicher Schritt war die Durchbildung der automatisch arbeitenden Mischmaschinen, an denen jedes gewünschte Mischverhältnis für den Beton eingestellt werden kann. Bei ihrer Benutzung entstehen auf den Baustellen keine Schwierigkeiten in bezug auf die Herstellung des Beton in stets gleicher vorgeschriebener Güte. Die Arbeit des Bedienungspersonals beschränkt sich hier auf das Füllen der Behälter für Zement, Sand

und Kies. Das Mischverhältnis wird durch verschiedene Umdrehungszahlen der kleinen Förderschnecken (Massschnecken) hergestellt. Bei den nach diesem Verfahren arbeitenden Maschinen, die auch in mehreren Ausführungen auf der Leipziger Baumesse Frühjahr 1932 gezeigt werden sollen, wird die Umlaufzahl der Massschnecken durch Einstellung verschiedener Kettenradpaare zwischen Antrieb und Arbeitswellen eingestellt. Diese Automaten leisten mit 12 PS Kraftbedarf 30 m³/h, mit 1 PS Kraftbedarf 3 m³/h.

Neubau des Münchner Glaspalastes. Das zuständige Staats-

Gysel u.Co
Asphaltfabrik
Kapfnach-Horgen
 Tel. 924.503
 MOSSE



H. HEER & Co.
OLTEN
 SPEZIALITÄT:
Gelochte und gepresste Bleche

OEDERLIN SIGNIFIE QUALITE
 LA ROBINETTERIE DE CHAUFFAGE
 A UNE REPUTATION MONDIALE



CHAUD
 OEDERLIN

ALBERT EIGENMANN
 DIPLOM-INGENIEUR E.T.H.
 KONSULT. INGENIEUR FÜR
 HEIZUNG, LÜFTUNG, SANITÄRES

TELEPHON 878

DAVOS-PLATZ
 SCHULSTRASSE 23



RIEMENFABRIK
A.-G. MENZIKEN
 Spezialfabrik für ausprobierte
 Lederriemen jeder Art
 Riementechnische Beratung

Betonbalken - Fabrik Oberrieden
KARL OTTIKER
 Bureau Zürich **Hofwiesenstr. 37**, Telephon 22.779
 Fabrik in Oberrieden, Tel.: Horgen 185, Luzern, Tel. 3434



Steg-Hohlkörper-Decke
 ohne Finschalung, System Ottiker - Patent 113602, D. R. P. Gut isolierende, schallsichere Deckenkonstruktion. Schnelles einfaches Verlegen.

Jos. Rothmayr Ing. ZÜRICH
 Sanitäre Anlagen Gessnerallee 40
 Zentralheizungen Telefon 57.633



WASCHFONTÄNEN
BRADLEY
 vorteilhafte Gruppen - Wasch-Einrichtungen für
 SCHULEN ANSTALTEN FABRIKEN KASERNEN

Kleider-Schränke
 für Verwaltungen Schulen u. Fabriken
Kempf & Co
Herisau
 Telephon Nr 167



ministerium hatte bald nach dem Brand des Palastes an die bisher im Glaspalast vertretenen Künstlerverbände, sowie an einige andere Vereinigungen eine Reihe von Fragen gerichtet, die sich auf den Neubau eines Kunstausstellungsgebäudes beziehen. Die Künstlerverbände haben sich auf ein gemeinsames Programm ge-

einigt, in dem einmütig betont wird, dass für den Neubau kein anderer Platz als das Gelände des ehemaligen Glaspalastes in Betracht kommen könne. Das Staatsministerium hat nunmehr Architekt A. Abel, Professor an der Technischen Hochschule München, beauftragt, einen Vorentwurf für den Neubau auszuarbeiten.

Kessel- u. Boilerbau
Tankanlagen Autoréve
für Oel u. Benzin
Sanitäre Anlagen



CENTRALHEIZUNGSFABRIK
LEHMANN & CIE
ZOFINGEN
ST. GALLEN · BERN · LUZERN
TELEPHON 87 · GEGR. 1899

Tief-
Bohrungen
für Wasser-
gewinnung u.
Boden-Unter-
suchungen
Filterbrunnen

E. BOSSHARD & Co
INGENIEUR - BUREAU
ZÜRICH 2
SCHANZENGRABEN 41

**Neubauten
und Umbauten**

Patent-
Druckluft-Verfahren
Appel-
Austrocknungs-Oefen
Temperier-Oefen
etc.

**BAU-
AUSTROCKNUNG**

ROTH & KIPPE, ZÜRICH

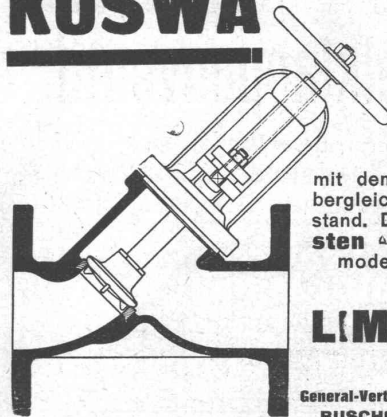
ÜTLIBERGSTRASSE 175 / TELEPHON: 52.354
Vertreter f. die franz. Schweiz: CALORIE S. A., GENÈVE

WEHRLI-VERLAG, Kilchberg-Zürich

Photographische Kunst- und Verlagsanstalt

empfeht sich für
Photogr. Aufnahmen v. Gebäuden, Maschinen etc., Vergrößerung u.
Verkleinerung v. Plänen, Landkarten etc. auf jed. gewünschte Format
Preisliste steht zu Diensten

KOSWA



Ventile

mit dem geringen, schie-
bergleichen Durchflusswider-
stand. Die betriebsicher-
sten Absperrorgane für den
modernen Heizungsbau.

LIMBURG & Co
ZÜRICH 7

General-Vertretung der Armaturenfabriken
BUSCHBECK & HEBENSTREIT

**W. SOMMER
BAUGÜRTLEREI**

METALLARBEITEN FÜR INNEN- U. AUSSENARCHI-
TEKTUR. SPEZIALITÄTEN: METALLBUCHSTABEN,
GUICHETANLAGEN, BELEUCHTUNGSKÖRPER, TREIB-
ARBEITEN, GITTER, GELÄNDER, ORNAMENTE, ETC.

FROBENSTR. 23

BASEL

TELEPHON 282.4

**Guss-Asphalt-
Arbeiten**

für Hoch- und Tiefbau

erstellen mit aller Garantie für kunstgerechte und
dem jeweiligen Zwecke angepasster Ausführung

A. SCHMID's ERBEN, ZÜRICH
Asphaltgeschäft Gegr. 1865 Telephone: 32.108

Joh. Müller Centralheizungen
als Spezialität

RÜTI (ZCH) TEL. 30 · ZÜRICH 1, BELLEVUE, TEL. HOTTINGEN 324 · CHUR, TEL. 160

S. T. S. Schweizer. Technische Stellenvermittlung
 Service Technique Suisse de placement
 Servizio Tecnico Svizzero di collocamento
 Swiss Technical Service of employment

ZÜRICH, Tiefenhöfe 11 — Telefon: 35.426 — Telegramme: INGENIEUR ZÜRICH.
 Für Arbeitgeber kostenlos. Für Stellensuchende Einschreibgebühr 2 Fr. für 3 Monate.
 Bewerber wollen Anmeldebogen verlangen. Auskunft über offene Stellen und Weiterleitung von Offerten erfolgt nur gegenüber Eingeschriebenen.

Maschinen-Abteilung.

- 625 Laborantin, befähigt in chem. Laboratorium, nach Anleitung verschiedene Untersuchungen auszuführen. Dachpappenfabrik der deutschen Schweiz.
- 657 Sanitär-Techniker, 23/27 J., m. Erf. in san. Install. Baldmögl. Zürich.
- 9 Techniker, m. Erfahrung in Werkzeugfabrikation, Vorrichtungen, Lehren, Härtnerei, als Werkmeister. Alter 30/40 J. Sof. Kt. Zürich.
- 11 Elektro-Techniker, versiert in Installations-Material. Maschinenschreiben. Sofort. Nähe Zürich.
- 13 Reisende, zum Besuch techn. Bureaux, zur Einführung v. Techniker u. Farbstiften, nebst andern Spzialitäten. Prov. Schweiz.
- 15 Kälte-Techniker, erf. Konstrukteur a. diesem Gebiet. Sof. Zürich.
- 17 Chimiste dipl. p. fabrique de produits pharmaceutiques. Tessin.

25 Maschineningenieur, Dipl. E. T. H., bewandert in Giesserei- u. Patentwesen, deutsch, französisch, italienisch, englisch und polnisch in Wort und Schrift, sowie tchechisch sprechend. Zürich. Sofort.

Bau-Abteilung.

- 14 Bautechniker-Zeichner, für Planausführungen, Kostenvoranschlag, Offertformulare, als Alleinangestellter, und allgemeine Bureauarbeiten. Architektur-Bureau Zürich.
- 16 Hochbau-Techniker-Zeichner, für Bureau und Bauplatz. Architektur-Bureau Innere Schweiz.
- 18 Dipl. Bau-Ingenieur, mit grosser Praxis in Eisenbetonhochbau (Bureau und Bauplatz), in Entwurf und Bau moderner Konstruktionen durchaus selbständig, mathematisch befähigt. Ingenieur-Bureau Zürich.
- 20 Jüngerer, selbständiger Architekt, für Entwurf, Detail, Perspektiven usw. 1 bis 2 Jahre Baupraxis erforderlich. Architektur-Bureau Zürich.
- 22 Erfahrener Tiefbau-Techniker, mit guter Bauplatzpraxis in allgemeinem Tiefbau, speziell Kanalisationen usw. Sofort. Baugeschäft Zentralschweiz.

Stelle-Ausschreibung

Beim Baudepartement Basel-Stadt ist die Stelle eines

**Kontrollbeamten
für Hauskanalisation**

zu besetzen. Bewerber schweizerischer Nationalität und abgeschlossener Technikumbildung und gründlichen Fachkenntnissen belieben sich bis 25. Januar 1932 beim Sekretariat des Baudepartements schriftlich anzumelden. Auskunft erteilt der Kantonsingenieur, Münsterplatz 11, Basel.

BAUDEPARTEMENT.

Die Firma Allis-Chalmers Mfg. Co., Inhaberin des Patentes Nr. 112451 vom 14. Januar 1925, betreffend:

„Drosselklappenventil“

wünscht zwecks Ausübung dieses Patentes in der Schweiz mit Interessenten in Verbindung zu treten. Offerten sind zu richten an FRITZ ISLER, Patentanwalt, Usterstr. 5, ZÜRICH.

Travers Natur-Asphalt
 Gussasphaltarbeiten für Terrassen, Dächer, Fabrikböden, Korridore, Trottoirs, Fundamentmauer-Abdeckungen, etc.
Sicherste Isolierung gegen Feuchtigkeit und Wasser
 Konzessionäre für die Schweiz:
E. R. Zetter & Co
 Solothurn gegr. 1843
 Anerkannt bester Asphalt über 80 Jahre im Gebrauch.

Dipl. Bauingenieur

30 J. alt, Auslandsdeutscher, Eisenbetonpraxis, Brückenbau, Industriebau, Eisenhochbau, sucht Dauerstellung. Offerte unter „Statiker und Praktiker B. C. 441“ an die Annoncenexpedition Rudolf Mosse, Brünn, Jesuitengasse 3, Tschechoslowakel.

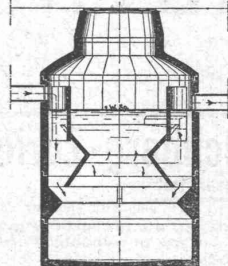
Zu kaufen gesucht

ein gebrauchter, aber gut erhaltener, feuer- u. diebs-sicherer

Kassaschrank

einfache Ausführung. Offerten unter Angabe der Aussen- und Innen-Masse unter Chiffre Z. Z. 95 an Rudolf Mosse, A. G., Zürich.

Moderne Hausklärgrube



Städtische u. Industrielle Abkläranlagen

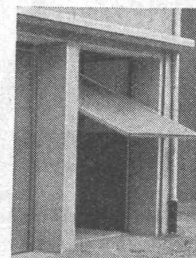
OMS-Äräranlagen A. G.
 Zürich-Goldbach, Seestr. 15

GELOCHETE BLECHE

FR. MOMMENDEY & SOHN
 RAPPERSWIL, KANT. ST. GALLEN
 Schneiden von Blech bis 10 mm Stärke



KISSLING-TORE (patentamtl. geschützt) speziell für **GARAGEN**



als Kipptor nach oben öffnend konstruiert

Einfach und billig

Spielend leichte Bedienung - Prompt lieferbar - Verlangen Sie umgehend äusserste Preise Prospekte und Referenzen

HANS KISSLING, BERN
 Eisenbau A. G.

Boiler sind erstklassig
 Bachmann-Klemer Aktiengesellschaft
 Sedtkon

ARCHITEKT

Baumeister, 35 Jahre alt, Deutscher, seriös u. energisch. Erfolgreicher Bauleiter v. Millionen-Objekten
SUCHT ASSOCIATION
 oder leitenden Posten in der Grossindustrie, Bauunternehmen oder Atelier. Gefl. Zuschriften unter F. Z. 4415 durch Rudolf Mosse, A. G., Zürich.

Offene Stelle

bei der Eisenbahnabteilung des Eidg. Post- und Eisenbahn-Departements:

Kontrollingenieur

II. event. I. Klasse für Bahnbau und Unterhalt.

Erfordernisse: Bauingenieur mit abgeschlossener technischer Hochschulbildung, Praxis im Eisenbahnbau und -betrieb. Möglichste Beherrschung zweier Landessprachen und Kenntnis der dritten.

Besoldung: Fr. 6500.— bis 10,100.— event. Fr. 8000.— bis 11,600.— nebst den gesetzlichen Zulagen.

Schriftliche Anmeldung bis **10. Februar 1932** an die **Direktion der Eisenbahnabteilung des Eidg. Post- und Eisenbahndepartements, Bern.**



HELIO-

graphie, Typon- und Plan-
druck - Rasch, gediegen,
billig - Technische Papiere
aller Art.

ZUMBÜHL & CO.
St. Gallen - Tel. 45.30

Marmor

Arbeiten aller Art für Bau
u. Installationszwecke in
fachgemässer Ausführung:

Oetschweiz. Marmor-u. Granit-
werk Wüthrich & Cie., Rheineck
Gegr. 1876

Gesucht: Kulturingenieur oder Tiefbautechniker

wenn möglich Vermes-
sungspraxis. — Offerten
erbeten mit Angabe der
Ansprüche etc. unter
Chiffre Z. O. 14 an

Rudolf Mosse, A.-G., Zürich.



Strassenbahn- Rillenschienen

160/180 mm, Gewicht ca. 56 kg/m
in Längen von 15 m, wenig ge-
braucht, als Gelegenheit ab-
zugeben. ED. GRÜTZNER,
BERLIN-Halensee.

Drucksachen Jean Frey A.G.



Gustav BODMER & CIE.
Holbeinstr. 22 ZÜRICH Telefon 21273

Cheminées / Öfen / Zentralheizungen

Die

BAUMESSE

2.-12. April 1932

findet im Rahmen der Schweizer Mustermesse in Basel statt.
Sofortige Einsendung der noch ausstehenden Anmeldungen liegt
im Interesse der Fabrikanten schweizerischer Baumaschinen
und Baumaterialien aller Art.

Prospekte durch die Messe-Direktion in Basel.

Kontakt gesucht m. erstkl. Architekten, zwecks spä-
terer Association. Bestehende Praxis in Zürich Bedingung. Gefl.
Zuschriften u. Chiffre Z. C. 98 an **Rudolf Mosse, A.-G., Zürich.**

ARCHITEKT

technisch und künstlerisch reif, mehr-
jährige In- und Ausland-praxis, gegen-
wärtig in leitender Stellung, sucht
sich zu verändern als selbständiger

MITARBEITER oder ASSOCIÉ

Offerten unter Chiffre Z. U. 56 an die Annoncen-Expedition
RUDOLF MOSSE, A.-G., ZÜRICH.

Ingenieur-Stelle.

Wir suchen für das Gas- und Wasserwerk Basel als
Adjunkt des Inspektors des Gaswerks
einen tüchtigen

MASCHINEN-INGENIEUR

Erfordernisse: Abgeschlossene Hochschulbildung, einige Jahre
Praxis als Betriebsingenieur, schweizerisches Aktivbürgerrecht.

Die Besoldung beträgt Fr. 8.400.— bis Fr. 10,600.— pro Jahr.
Für die Pensionierung und den Eintritt in die Witwen- und Wai-
senkasse gelten die gesetzlichen Bestimmungen.

Anmeldungen sind schriftlich bis **1. Februar 1932** an die
Direktion des Gas- und Wasserwerkes Basel, Binningerstr.
Nr. 6, einzureichen.

Basel, den 7. Januar 1932.

Sanitätsdepartement
des Kantons Basel-Stadt.

SPÄLTI SÖHNE & CO.

ZÜRICH

HARDTURMSTR. 121
TELEPHON 88.628

FILIALWERKSTÄTTE IN

VEVEY

TELEPHON 9.40

Um- und Neuwicklung von:

**Elektromotoren,
Generatoren und
Transformatoren**

jeden Fabrikates, für Hoch- und Nieder-
spannung.

AUTOMATISCHER OELBRENNER



ATELIERS H. CUÉNOD S. A. GENÈVE - TEL. 21.577

vollautomatische und halbautomatische

OELFEUERUNGEN

für alle Zwecke:

*Privathäuser
Geschäftshäuser
Fernheizungen
Industrielle Anlagen*

Bureaux in: ZÜRICH, Sihlporte, Löwenstr. 3 - Tel. 39.812
BERN, Monbijoustr. 21 - Tel. Bollwerk 78.57
BASEL, Margarethenstr. 72 - Tel. Safran 31.15

Kältebeständigkeit

Sind in Ihrem Betrieb Schmierstellen der Kälte ausgesetzt?

Dann prüfen Sie, ob das verwendete Fett in der Kälte nicht hart wird und ein Versagen der Schmierung befürchtet werden muss.

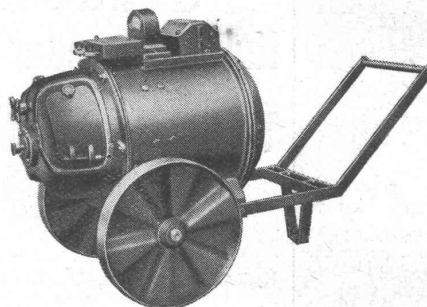
Lieber sicher sein und zum vornherein die Möglichkeit einer Betriebsstörung ausschliessen durch Verwendung von ASEOL Dauerschmierextrakt. Laut amtlichem Prüfungsbericht ist ASEOL bei - 15° C noch salbenartig. Selbst bei noch tieferen Temperaturen gewährleistet es eine einwandfreie Schmierung.

Vermeiden Sie Betriebsstörungen. Bestellen Sie heute noch ASEOL unter Angabe des Verwendungszweckes.

ADOLF SCHMIDS ERBEN

Aktiengesellschaft, BERN

Telephon Bollwerk 78.44



Elektrisch schweissen

bedeutet Zeit- und Materialersparnis gegenüber Nietverbindungen

Der fahrbare

Meidinger - Schweissumformer

eignet sich für Horizontal-, Vertikal- und Ueberkopfschweissung und für alle Materialien.

Hoher Wirkungsgrad - Kräftige Konstruktion - Leicht transportierbar



Verlangen Sie Prospekt UT 1101

G. Meidinger & Cie • Basel

Elektr. Installationen Neuanlagen - Erweiterungen - Reparaturen

Beleuchtungskörper in jeder Ausführung und Preislage

Radio-Apparate neueste Modelle, gut und billig

BAUMANN, KOELLIKER & CO.

ZÜRICH A.-G. für elektrotechn. Industrie. Sihlstr. 37