

**Zeitschrift:** Schweizerische Bauzeitung  
**Herausgeber:** Verlags-AG der akademischen technischen Vereine  
**Band:** 99/100 (1932)  
**Heft:** 8

## **Werbung**

### **Nutzungsbedingungen**

Die ETH-Bibliothek ist die Anbieterin der digitalisierten Zeitschriften. Sie besitzt keine Urheberrechte an den Zeitschriften und ist nicht verantwortlich für deren Inhalte. Die Rechte liegen in der Regel bei den Herausgebern beziehungsweise den externen Rechteinhabern. [Siehe Rechtliche Hinweise.](#)

### **Conditions d'utilisation**

L'ETH Library est le fournisseur des revues numérisées. Elle ne détient aucun droit d'auteur sur les revues et n'est pas responsable de leur contenu. En règle générale, les droits sont détenus par les éditeurs ou les détenteurs de droits externes. [Voir Informations légales.](#)

### **Terms of use**

The ETH Library is the provider of the digitised journals. It does not own any copyrights to the journals and is not responsible for their content. The rights usually lie with the publishers or the external rights holders. [See Legal notice.](#)

**Download PDF:** 01.04.2025

**ETH-Bibliothek Zürich, E-Periodica, <https://www.e-periodica.ch>**

# SCHWEIZERISCHE BAUZEITUNG

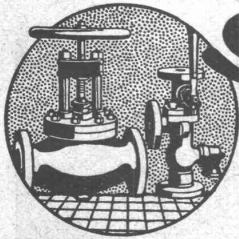
WOCHENSCHRIFT FÜR ARCHITEKTUR / INGENIEURWESEN / MASCHINENTECHNIK  
REVUE POLYTECHNIQUE SUISSE

ORGAN DES SCHWEIZERISCHEN INGENIEUR- UND ARCHITEKTEN-VEREINS  
UND DER GESELLSCHAFT EHEMAL. STUDIERENDER DER EIDG. TECHN. HOCHSCHULE  
GEGRÜNDET 1883 VON ING. A. WALDNER / HERAUSGEGEBEN VON ING. C. JEGHER

Vereins-Mitglieder, beim Verlag: Schweiz 32 Fr.,  
Ausland 40 Fr. jährl.; Nicht-Mitglieder: Schweiz  
40 Fr.; Ausland 50 Fr., postamtlich abonniert  
40 Fr. zuzüglich Gebühren. / Einzel-Nr. 1 Fr.

VERLAG CARL JEGHER, ZÜRICH  
Dianastrasse 5 / Postcheck VIII 6110  
Telephon: 34.507 ■ In Kommission  
bei Rascher & Cie., Zürich u. Leipzig

Inserate durch die A.-G. der Unternehmungen  
RUDOLF MOSSE, Zürich, Basel, Bern / Die  
viergespaltene Colonelzeile 50 Cts., Titelseite  
80 Cts., ausländ. Anzeigen 60 Cts., Titelseite 1 Fr.



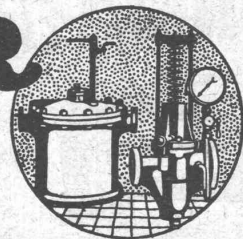
## SULZER

ARMATUREN und ROHRLEITUNGSTEILE

für  
Dampf, Wasser, Säuren, Luft etc.

Ausführliche Kataloge auf Verlangen

GEBRÜDER SULZER, AKTIENGESELLSCHAFT, WINTERTHUR



die *Wetterseite*

unbegrenzt haltbar durch Zusatz von

1%



GEORGES SIGG, Löwenstr. 17, ZÜRICH 1

**Ing. Karl Kieser**  
Zollikon-Zürich

Oberdorfstr. 31 Telephon 49515

Sondierbohrungen,  
Fels- und Dammverfestigungen  
mit Zement- und Chemischen  
Injektionen.

**PARIS**

RESTAURANT  
BAR  
BIERSTÜBLI

GRÖSSTER KOMFORT  
Zimmer mit Einzelbett (f. 1 Person) ab ffr. 25.-, mit Bad ffr. 40.-  
Zimmer mit Doppelbett (f. 2 Personen) ab ffr. 40.-, mit Bad ffr. 50.-  
Zimmer mit 2 Betten ab ffr. 45.-, mit Bad ffr. 55.-

STENOTYPISTINNEN  
PRIVATBUREAUX  
AUSSTELLUNGSRAUME

PLACE DE LA RÉPUBLIQUE  
TELEGR.-ADR.: OTELDERNE, PARIS

**HOTEL MODERNE**

## HEIZUNG UND LÜFTUNG

HEINRICH LIER, INGENIEUR

ZÜRICH

TELEPHON: 39.205

BADENERSTRASSE 440

## Asphalt-Emulsion A.-G., Zürich

Telephon: 39.505

Nüscherstrasse 30

Unternehmung für Asphaltarbeiten

**Cement Gun Arbeiten**  
 ZEMENT-INJEKTIONEN  
 durch die Spezialfirma  
**ING. MAX GREUTER & CIE.**  
 ZÜRICH



Telephon 29.028
Bellerivestr. 59

**LICHTPAUSEN** „CENTRALE“ Lichtpaus- und Plandruck-Anstalt **E. Vorbach, Basel**  
 Steinentorstr. 10 Tel. 21.336

**UNION-Einmauerkassen**



Briefkasten  
 Eiserner Türen u. Zargen  
 Kassenschränke  
 Stahlmöbel  
 Stahlpulte etc.

**Union-Kassenfabrik A.-G., Zürich**  
 Gessnerallee 36 - Verlangen Sie Prospekt Nr. 80 - Telephon 51.758  
 Ingenieur-Besuch kostenlos

**GIPS-UNION**



**ZWISCHENWANDPLATTEN**  
**A.G. ZÜRICH**

**Genossenschaft Hammer Zürich 3**  
 Binzstrasse 2  
 Telephon 53.087



Kipptore  
 Fenster  
 Türen  
 Tore

in Eisen.  
 in allen Ausführungen als  
 Spezialität.

**EISENKONSTRUKTIONEN**

**GUSS-BAUSTEIN-FABRIK ZÜRICH A.-G. ZÜRICH**

Bureau: Zürich, Fraumünsterstr. 14  
Telephon 38.087
Fabriken: Altstetten, Güterstr., Tel.: 55.022  
Badenerstr., Tel.: 55.415

*Erste Spezialfabrik für SCHLACKEN- und BIMS-PRODUKTE*



**Deckensteine „Phönix“**  
 aus Schlacken- oder Bimsbeton  
 Hochisolierendes Material  
 Garantiert salpeterfrei



**Herkules-Hourdis**  
 aus armiertem Beton bieten durch ihre **hohe Tragfähigkeit, Billigkeit, raschen Einbau und sofortige Benutzungsmöglichkeit** der eingedeckten Räume, grosse Vorteile -  
**Billigste Massivdecke**



# JURASIT-Edelputzmaterial

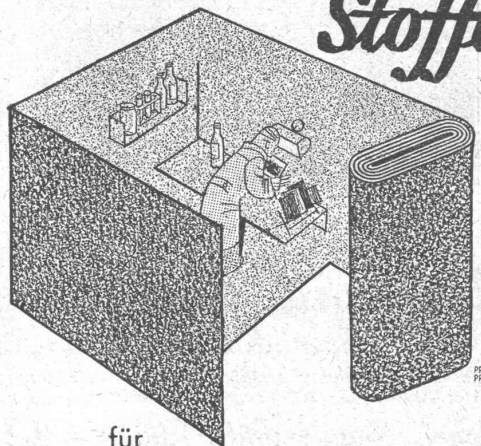
wasserabweisend in allen Nüancen, Korngrössen und für alle Putzarten

**TERRAZZO- UND JURASIT-WERK A.-G.**  
BÄRSCHWIL

**KOH-I-NOOR**

**L. & C. HARDTMUTH**

## Dunkelkammer-Stoffe



für Projektionsräume und Dunkelkammern. Hier wird Qualität zum absoluten Erfordernis.

**SCHOOP & CO**

Usterstrasse 5 • Zürich • Telefon 34.610

### A. Schmid's Erben, Zürich

Asphalt - Geschäft Gegründet 1865 Telefon 32.108

Ausführung aller vorkommenden

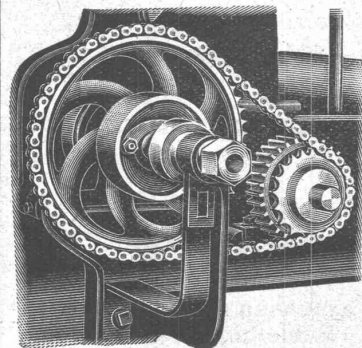
### Gussasphaltarbeiten

für Hoch- und Tiefbau

Ersteller der **Fundament-Isolierungen** gegen Grundwasser bei den Neubauten:

Bankgebäude Leu & Co., A.-O., Zürich im Jahre 1914  
Schweiz. Nationalbank Zürich im Jahre 1920 : Eidgen. Grossflugzeughalle Dübendorf im Jahre 1922 : Heizraum der Zentralwerkstätte Seefeld der Zürcher Strassenbahn im Jahre 1923 : Neubau Schweizer. Volksbank im Jahr 1923  
Basler Handelsbank; Umbau Börse Zürich 1931.

**Grösste Zaunfabrik der Schweiz**  
Gegründet 1897  
Imprägnierte Holzeinfriedigungen aller Systeme  
**J. MÜLLER & CO**  
Zaunfabrik Löhningen  
Bureau in Zürich  
Bucheleggstr. 24, Tel. 62.845



### RENOLD-KETTEN-ANTRIEBE

sind das anpassungsfähigste Kraftübertragungselement für alle Neukonstruktionen od. Umänderungen

Renold-Kettenantriebe sind Präzisionsantriebe und nicht zu vergleichen mit Gall-Kettenantrieben

**W. EMIL KUNZ, ZÜRICH 2**

Gotthardstrasse 21

Telephon 52910

### Naturasphalt von Travers

Schweizer-Produkt

Anerkannt bester Asphalt für jede Art Asphaltbelag.

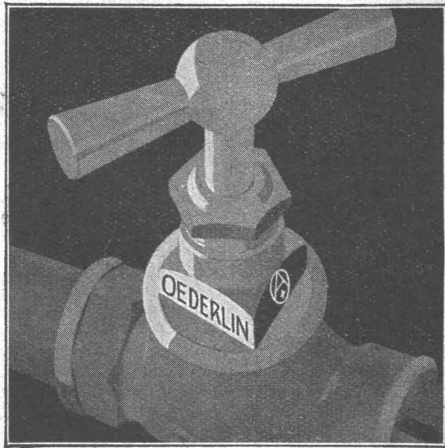
**E. R. Zetter & Co.**

in Solothurn.

Gegründet 1843



Fabrik-Marke



Für **Neu- und Umbau**  
**Spezial-Patent-Täfer „Tasch“**  
*billig, hygienisch, angenehm zergliedert oder vollständig glatt in Normal- oder Sperrholz. Näheres im Baukatalog oder durch:*  
**P. Schlegel, Baugeschäft, Flums - Tel.: 42**  
**Braun & Co, A.-G., Gossau (St.G.) - Tel.: 93**

Patentiert **Zentrifugal-Pumpen** ventillos  
 D. R. P. Patent

selbstansaugend 98% Vacuum

fördern: Gas Ammoniakwasser  
 Luft Schmutzwasser  
 Benzin Fäkalien  
 Oel Schlamm  
 Teer Sand, Kies

Keine metallischen Abdichtungsflächen  
 Kleinste Abnützung

U. S. A. Patent

Patent (D. R. P.) automatische Wasserversorgungsanlagen  
 Automatische Hauswasserpumpen, Suhl-Wagenwaschpumpen  
 Kesselspeisepumpen, Umwälz- und Heisswasserpumpen  
 Kesselspeise-Wassermesser System Schmid

**Maschinenfabrik a. d. Sihl, A. G., Zürich**  
 Telefon 33.514 vorm. A. Schmid Gegründet 1871

**Gustav BODMER & CIE.**  
 Holbeinstr. 22 ZÜRICH Telefon 21273  
**Cheminées / Öfen / Zentralheizungen**

**„PIEUVRE“-Treibriemen**

für jeden Antrieb!

Bei über 4000 Anlagen bewährt. — Garantiert volle Kraftübertragung ohne Spannrolle auch bei grossen Uebersetzungen.

**RAUCH & CO A.-G. MEILEN**

VERZINKUNGSKESSEL für unsere Abt. Verzinkerei vor dem Versand im Werk

**Verzinkung ist Vertrauenssache**

Nur zuverlässiges Personal und erstklassiges Material schafft wirklich dauerhaften Rostschutz. Wir verzinken seit Jahren für die S. B. B., die Privatbahnen, die Grosskraftwerke und für Eisenkonstruktions-Firmen. — Verlangen Sie Angebot.

**VERWO A.-G., Wolfhausen (Kanton) Zürich**  
 Abt. Verzinkerei Tel. Nr. 46

**ZÜRICH**  
 Dreikönigstr. 53  
 Telefon 38.192

**BERN**  
 Werdtweg 5  
 Tel.: Christ, 19.70

**Tiefbohr- u. Baugesellschaft A.-G.**

Sondierungen - Tiefbohrungen - Grundwasserfassungen mit Filterbrunnen  
 Pumpwerke - Automatische Heberleitungen - Seeleitungen - Taucherarbeiten - Bohr-Pressbetonpfähle - Grundwasserabsenkung für Foundationen

Klärung u. Reinigung von Wasser u. Abwasser  
 SPEZIALITÄT: Schnellfilter System Peter  
**Ueber 250 Anlagen ausgeführt AUSFÜHRUNGEN**

**PROJEKTE**



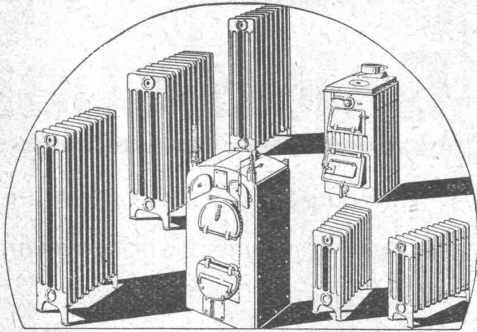


# Ventilatoren

jeder Art, für alle Leistungen und Bedürfnisse, ferner komplette, neuzeitliche lufttechnische Anlagen, erstellt seit über 30 Jahren die

## Ventilator A.-G., Stäfa-Zürich

Ausschliessliche Spezialfabrik



Aller guten Dinge sind **VIER** und das sind:  
**Zweckmässigkeit - Leistungsfähigkeit - Solidität - Hygiene**  
welche Sie vereinigt finden in den

## ZENT

### HEIZKESSELN und RADIATOREN

Der tüchtige Installateur erreicht bei Verwendung dieses erstklassigen, leicht zu reinigenden **Schweizermaterials** den grösstmöglichen Nutzeffekt bei billigstem Betrieb.

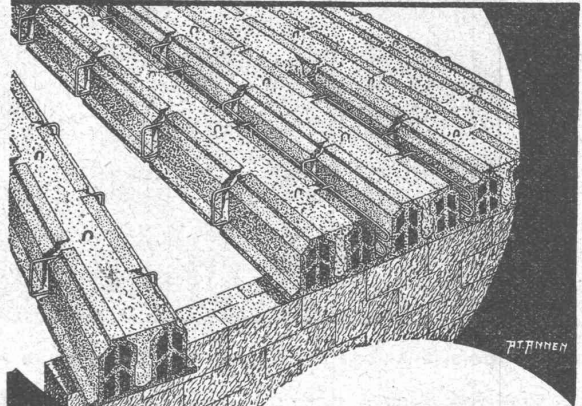
Man verlange unsere Gratis-Broschüre über Radiatoren.

Lieferung und Installation erfolgt ausschliesslich durch die Zentralheizungs-Installateure

## ZENT A.G. BERN

(Ostermundigen)

# ELITE HOHLSTEINBALKEN



⊕ Pat. Nr. 152166

## Schalungslos

verlegbar

ohne Ueberbeton

mit

durchgehender Querrippenarmierung

## KARL HELFENSTEIN / LUZERN

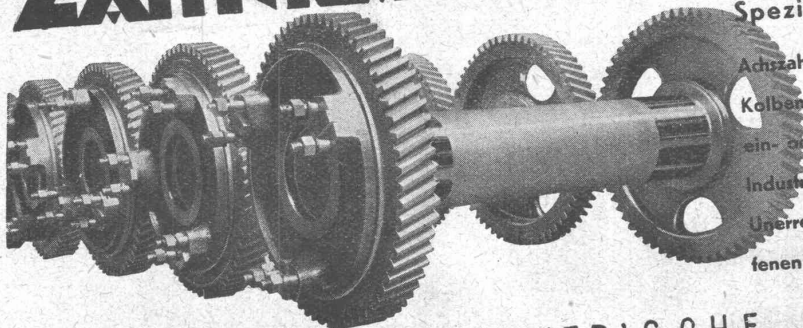
Telephon 963

LIZENZINHABER IN DER SCHWEIZ:

Fr. Herzog, Ingenieur, Reitergasse 55, Basel :-: Telephon 32.424

Jul. Keller, Dipl. Ingenieur, Nordstrasse 4, Wallisellen :-: Tel. 932.282

# ZAHNRÄDERFABRIK



Spezialität: Zahnräder für elektr. Bahnen

Achszahnradgetriebe mit gehärteten und geschliffenen Kolbenzähnen, Stirn- od. Schraubenverzahnung, Federnde

ein- oder zweiteilige Achszahnräder. Getriebe für alle Industrien • Flankenschliff nach System „Minerva“

Unerreichte Präzision, Feinheit und Härte der geschliffenen Fläche • Zahnräder für alle Industrien.

HOHLWELLEN FÜR ELEKTRISCHE LOKOMOTIVEN

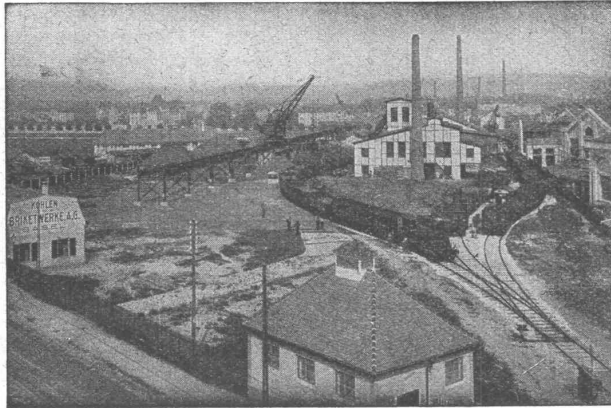
## SAUTER, BACHMANN & CIE.

## NETSTAL

TELEPHON: 4.44

# Walo Bertschinger

ZÜRICH, Stampfenbachstrasse 12/14



Geleise-Anlage der Kohlen- und Brikettwerke A.-G., Basel

Spezialfirma für:

## Geleisebau

Ständiges grosses Lager in  
Normalbahn- und Fabrikgeleisen,  
Weichen und Drehscheiben,  
Geleiseneubau, Unterhalt, Reparaturen.

Geleisebau-Werkstatt.

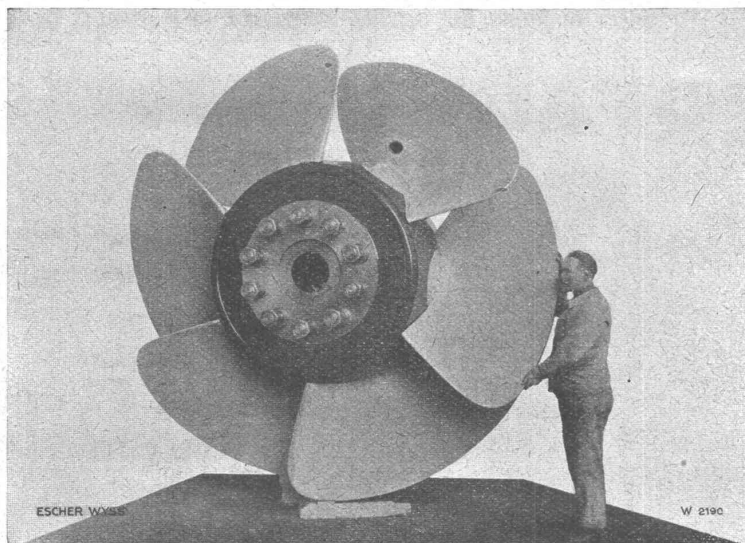
**Abnormale Geleise-Anlagen**

EWAG

# ESCHER-WYSS

EWAG

## Wasserkraft-Anlagen



Lauftrad einer der 10000 PS Kaplan-Turbinen des Kraftwerkes Weitingen für 23 m Gefälle, bisheriges Höchstgefälle der Kaplan-Turbinen.

### Wasserturbinen

Rohrleitungen  
Regulatoren, Kugelschieber

### Turbopumpen

Propeller- und Kaplanpumpen  
Speicherpumpen

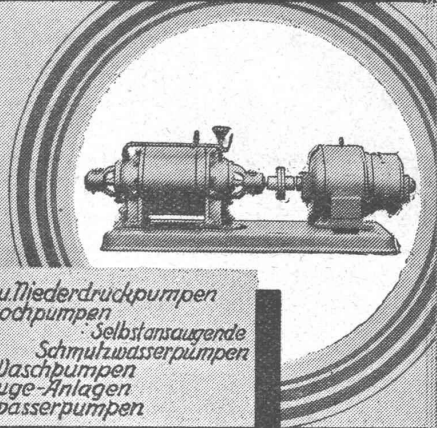
**Escher Wyss Maschinenfabriken**

Aktiengesellschaft

**Zürich**



**HÄNY-  
ZENTRIFUGALPUMPEN**



*hoch- u. Niederdruckpumpen  
Bohrlochpumpen  
Selbstansaugende  
Schmutzwasserpumpen  
Auto-Waschpumpen  
Tiefsauge-Anlagen  
Hauswasserpumpen*

**E. HÄNY & C<sup>IE</sup> MEILEN**  
PUMPENFABRIK  
GEGRÜNDET 1875

*Grand Prix  
Schweiz. Landesausstellung Bern 1914*

**DORNA**

das unverwüsthche wetterbeständige  
Bronzemetall

**BAUSILBER**

das dekorative Weissmetall

**PRESSMESSING**

das bekannte Baumessing



**3** Spezialfabrikate  
für den fortschrittlichen  
Bau-Schlosser



**Metallwerke A.G., Dornach (Sol.)**



Bei Ihren Anlagen spielt Geräuschlosigkeit doch sehr oft eine grosse Rolle. Vermeiden Sie Ärger und Unkosten und wählen Sie

**Meidinger-  
Ventilatoren**

die nach wissenschaftlichen Grundsätzen gebaut werden. Sie zeichnen sich aus durch

geräuschlosen Lauf, Betriebssicherheit, hohen Wirkungsgrad.



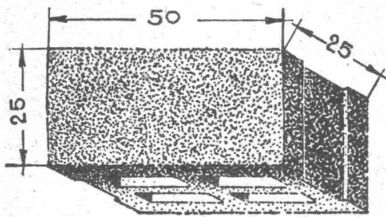
**G. Meidinger & Cie., Basel.**

Das Kennzeichen  
unserer Qualität



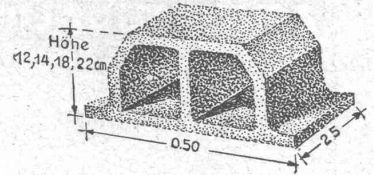
# Hohlblocksteine

# Deckenhohlkörper



Grosse Isolierfähigkeit, schalldämpfend, keine Schwitzwasserbildung, geringes Eigengewicht.

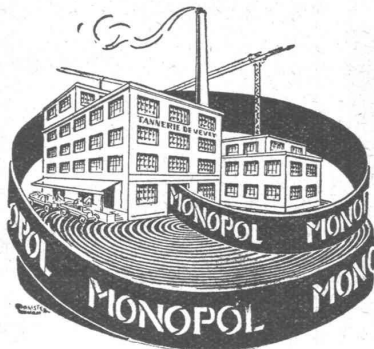
Verlangen Sie Prospekte, Offerte und Referenzen.



**A.G. FÜR BIMSBETON-INDUSTRIE, ZÜRICH**

Universitätstrasse 69 / Telephon 44.106

Verlangen Sie Preis-Offerten

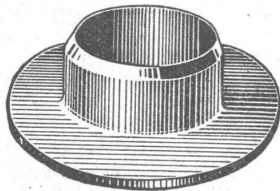


Technische Beratung kostenlos

## Leder-Treibriemen

Marke: „MONOPOL“ „IDEAL“  
„MAXIMA“ „LEMAN“  
reine Eichenloh-Grubengerbung

grosse Zerrellsfestigkeit - Geschmeidigkeit  
grösste Adhäsion und unbegrenzte Lebensdauer

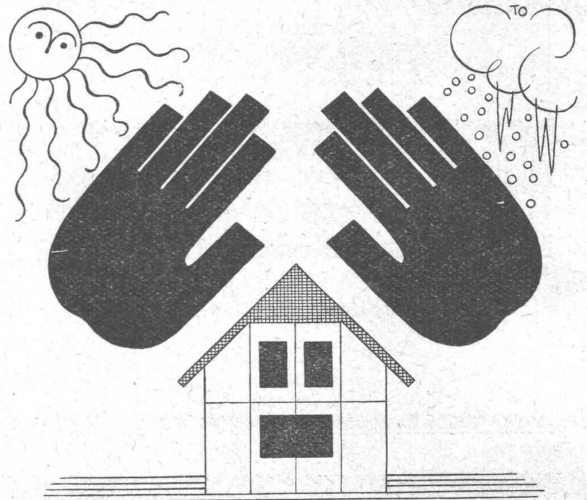


**Leder-Manschetten**

Dichtungen  
Technische Artikel  
jeder Art

**TANNERIE de VEVEY S.A.**

Telephon No. 59

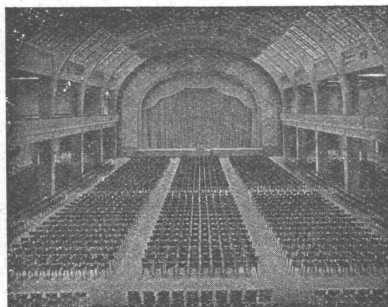


## ISOLAN HOLZFASERPLATTE

deren eine Seite speziell als Putzträger, die andere zum Streichen, Tapezieren oder Beizen hergerichtet ist.

**SPERRHOLZ A-G BASEL**  
VERTRETER IN ALLEN KANTONEN

# A.-G. Möbelfabrik Horgen-Glarus



**Spezialfabrik**

für  
Bestuhlungen aller Art  
für Cafés, Restaurants,  
Speisesäle, Theater etc.

**in Horgen**

**Altbewährtes  
preiswürdiges  
Schweizerfabrikat**