

**Zeitschrift:** Schweizerische Bauzeitung  
**Herausgeber:** Verlags-AG der akademischen technischen Vereine  
**Band:** 99/100 (1932)  
**Heft:** 4

## Werbung

### Nutzungsbedingungen

Die ETH-Bibliothek ist die Anbieterin der digitalisierten Zeitschriften. Sie besitzt keine Urheberrechte an den Zeitschriften und ist nicht verantwortlich für deren Inhalte. Die Rechte liegen in der Regel bei den Herausgebern beziehungsweise den externen Rechteinhabern. [Siehe Rechtliche Hinweise.](#)

### Conditions d'utilisation

L'ETH Library est le fournisseur des revues numérisées. Elle ne détient aucun droit d'auteur sur les revues et n'est pas responsable de leur contenu. En règle générale, les droits sont détenus par les éditeurs ou les détenteurs de droits externes. [Voir Informations légales.](#)

### Terms of use

The ETH Library is the provider of the digitised journals. It does not own any copyrights to the journals and is not responsible for their content. The rights usually lie with the publishers or the external rights holders. [See Legal notice.](#)

**Download PDF:** 26.11.2024

**ETH-Bibliothek Zürich, E-Periodica, <https://www.e-periodica.ch>**

# SCHWEIZERISCHE BAUZEITUNG

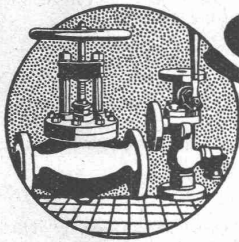
WOCHENSCHRIFT FÜR ARCHITEKTUR / INGENIEURWESEN / MASCHINENTECHNIK  
REVUE POLYTECHNIQUE SUISSE

ORGAN DES SCHWEIZERISCHEN INGENIEUR- UND ARCHITEKTEN-VEREINS  
UND DER GESELLSCHAFT EHEMAL. STUDIERENDER DER EIDG. TECHN. HOCHSCHULE  
GEGRÜNDET 1883 VON ING. A. WALDNER / HERAUSGEGEBEN VON ING. C. JEGHER

Vereins-Mitglieder, beim Verlag: Schweiz 32 Fr.,  
Ausland 40 Fr. jährl.; Nicht-Mitglieder: Schweiz  
40 Fr.; Ausland 50 Fr., postamtlich abonniert  
40 Fr. zuzüglich Gebühren. / Einzel-Nr. 1 Fr.

VERLAG CARL JEGHER, ZÜRICH  
Dianastrasse 5 / Postcheck VIII 6110  
Telephon: 34.507 ■ In Kommission  
bei Rascher & Cie., Zürich u. Leipzig

Inserate durch die Aktiengesellschaft der Unter-  
nehmungen RUDOLF MOSSE, Zürich / Die  
viergespaltene Colonelzeile 50 Cts., Titelseite  
80 Cts., ausländ. Anzeigen 60 Cts., Titelseite 1 Fr.



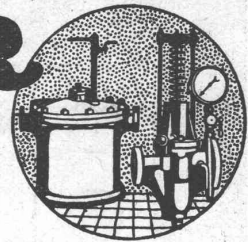
## SULZER

ARMATUREN und ROHRLEITUNGSTEILE

für  
Dampf, Wasser, Säuren, Luft etc.

Ausführliche Kataloge auf Verlangen

GEBRÜDER SULZER, AKTIENGESELLSCHAFT, WINTERTHUR

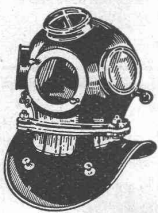


# OTIS-AUFZÜGE

Mit Microsteuerung — Unbegrenzte Hubhöhen — Höchste Geschwindigkeiten

Telephon: 32.166

OTIS-AUFZUGSWERKE, FABRIK ZÜRICH Birmensdorferstraße 278



## SEEWASSERLEITUNGEN

NACH PATENTIERTEM SCHWEISSVERFAHREN

W. STÄUBLI, INGENIEUR, ZÜRICH 3  
ZURLINDENSTRASSE 115 TELEPHON 56633



HORGEN HEINRICH BRÄNDLI ZÜRICH  
TELEPHON 38 TELEPHON 33.887

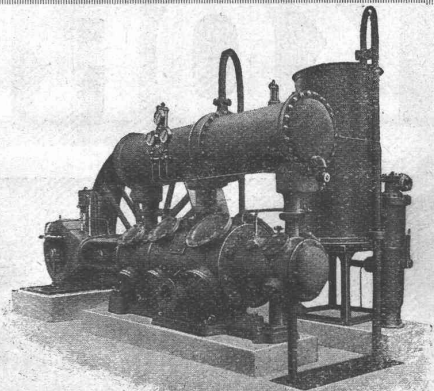
Asphalt-, Dachpappen- und Holzcement-Fabrik

## Asphalt-Beläge \* Asphalt-Isolierungen

# Burckhardt

HOCHLEISTUNGS-  
KOMPRESSOREN  
UND VAKUUMPUMPEN

Maschinenfabrik Burckhardt A. G., Basel



# KUNSTSTEIN- MATERIALIEN

in über 400 Mischungen (Imitationen), alles durch langjährige Verwendung bewährte Produkte

**Terrazzo- u. Jurasit-Werk A.-G.  
Bärschwil**

## GIPS-UNION



ZWISCHENWANDPLATTEN  
**A.G. ZÜRICH**

## 30 Jahre Minimax!

Unsere auf Grund dreissigjähriger Erfahrung und hergestellten Löschergeräte dienen der sofortigen Löschbereitschaft, der Verhütung von Bränden und der Sicherung gegen Brandschäden.

Wir liefern:

### Minimax-Normallöcher

nach dem Nass-Löschverfahren für Brände allgemeiner Art; frostsichere Spezial-Apparate mit bis minus 30° C kältewiderstandsfähiger Füllung.

### Minimax-Tetra-Löcher

für Brände an elektrischen Anlagen, Motoren usw. geprüft bei 300 000 und 1 000 000 Volt, frostsicher bis minus 30° C und unschädlich für Wicklungs- und Kabelmasse.

### Minimax-Trockenlöcher

mit Kohlensäurepatrone und künstlich getrocknetem Löschpulver, für spezielle Zwecke.

### Minimax-Schaumlöcher

zur Bekämpfung von Bränden feuergefährlicher Flüssigkeiten.

### Gross-Schaum-Löschgeräte

tragbar, fahrbar und stationär.

**Minimax A.-G. ♦ Zürich**

Gegründet 1902

**KAEGI & EGLI**  
Elektrotechn. Werkstätten  
ZÜRICH u. SEEBACH

## ELEKTROMOTOREN

miet- und kaufweise prompt ab Lager

TELEPHONE: Bureaux: 51.606  
Werkstätten: 48.910  
Telegramme: Eglikaegi

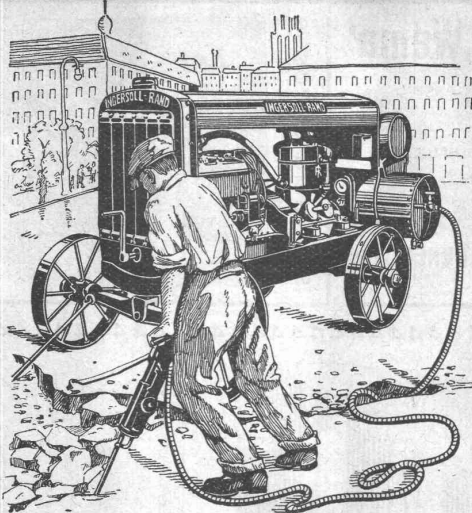
# KORK

PLATTEN  
SCHALEN  
SCHROT

GEGEN: KÄLTE  
WÄRME  
SCHALL

KORKSTEINWERKE A.-G.

## KÄPFNACH-HORGEN



# INGERSOLL-RAND

**Kompressorenanlagen**  
(fahrbar und stationär)

**Gesteinsbohrhämmer**  
**Betonbrecher**  
**Betonstampfer**

sind unerreicht leistungsfähig und ökonomisch

**INGERSOLL-RAND ist d. führende Weltmarke in Qualität u. Absatz**

**VERKAUF**

**MIETE**

Offerten und Ingenieurbesuch kostenlos durch

**ROBERT AEBI & CIE., A.G., ZÜRICH**  
INGENIEURBUREAU TELEPHON: 31.750 MASCHINENFABRIK

Die bekannte Marke



Präzisions-  
Rollenketten  
Zahnketten  
Blockketten  
Gallische Ketten  
Transmissions-  
Ketten  
Spezialketten

## WIPPERMANN

Generalvertretung u. Fabriklager

**Wilh. Plüss Scherr- Zürich**  
Grösste und älteste Spezialfabrik des Kontinents



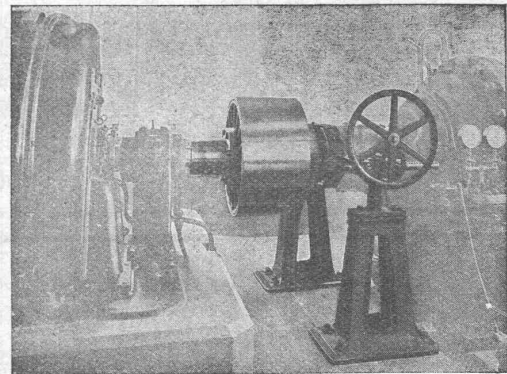
GESELLSCHAFT DER  
VON **L. ROLL** SCHEN  
EISENWERKE IN GERLAFINGEN



WERK: **EISENWERK CLUS KLUŠ**

## BENN-KUPPLUNG

Reibungsflächen scheibenförmig.  
Vollständig geschlossen. Keine vorstehenden Teile.  
Zum Ein- und Ausrücken bei jeder Kraft und Geschwindigkeit während des Betriebes.



Benn-Kupplung zur Uebertragung von 3000 PS bei 1000 Umdrehungen in der Minute in einer Akkumulieranlage.

**Elektromagnetische Reibungskupplungen**

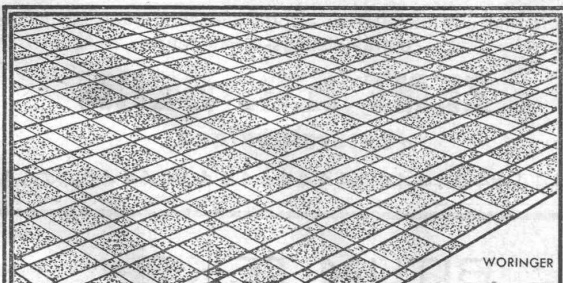
**Stirnräder-Reduktionsgetriebe**  
mit Pfeilrädern und Rollenlagern.

**Schneckengetriebe**

**Lenix-Getriebe**

WERK: **GIesserei OLTEN OLTEN**

**Rohguss**  
zu **Riemenscheiben und Zahnrädern**  
jeder Grösse und Konstruktion.



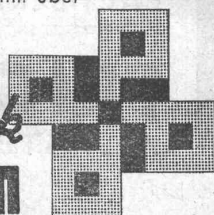
WORINGER

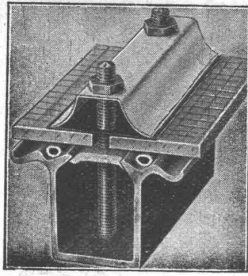
### FEINE TAFELPARKETTE

in allen Variationen, aus Nussbaum, Ahorn, Kirschbaum und insbesondere aus exotischen Edelhölzern wie Jarrah, Palisander, Bilinga, Sapeli-Mahagoni, Macacahuba, Ebenholz, Limbh, Zebrano sind unsere grossen Spezialitäten.

Verlangen Sie Angebote - unsere Preise und Lieferfristen werden Sie angenehm überraschen.

**Parkett-Fabrik**  
**Stammheim**





Wema - Sprosse

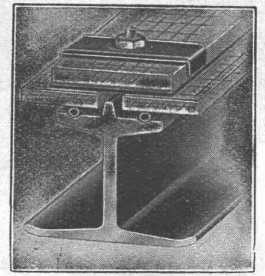
### Kittlose Glasdächer System ,Wema'

Dem jeweiligen Verwendungszweck angepasste, technisch vollendete Konstruktionen.

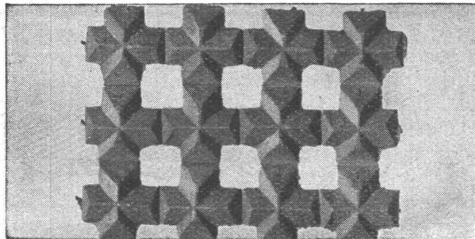
**Rostsicher** durch Feuer-Emaillierung oder porenfreie elektrolytische Verbleiung.

### MARTIN KELLER & CO., WALLISELLEN

INHABER: MARTIN KELLER & HARTWIG HÜBNER  
MAILAND - PARIS



Suprema-Sprosse

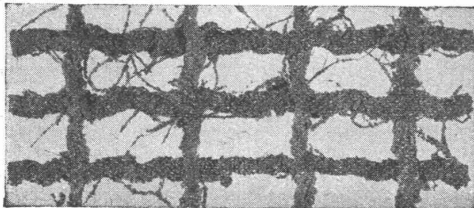


Drahtziegelgewebe

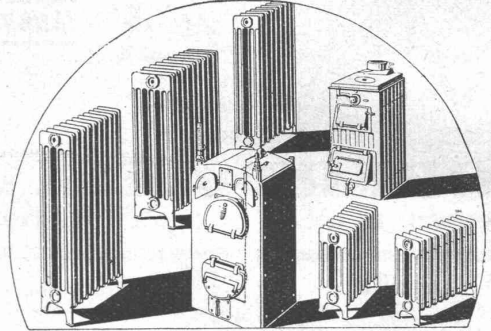
### SCHWEIZERISCHE DRAHTZIEGELFABRIK A.G. LOTZWIL (Bern) Telephon 173

Alleinige Fabrikanten der beiden besten Putzmörtelträger, für Decken, Wände, Fassaden, Gewölbeimitationen, Untersichten etc.

Verlangen Sie Muster, Prospekte u. Preislisten.



Ideal-Rabitz



### VIER

Aller guten Dinge sind **VIER** und das sind:

**Zweckmässigkeit - Leistungsfähigkeit - Solidität - Hygiene**

welche Sie verehntigt finden in den

### ZENT

### HEIZKESSELN und RADIATOREN

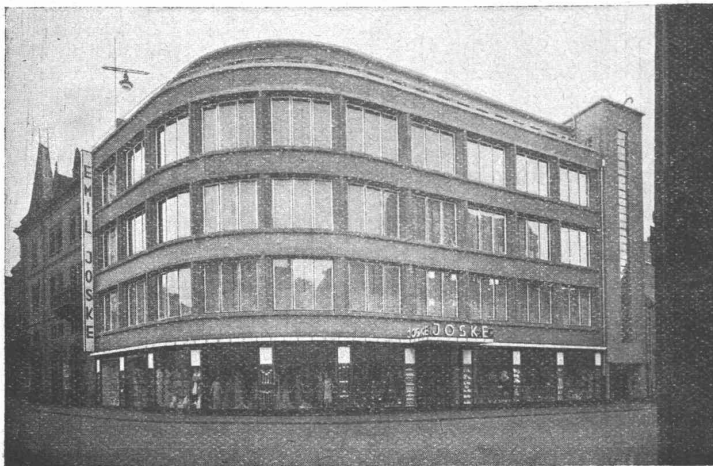
Der tüchtige Installateur erreicht bei Verwendung dieses erstklassigen, leicht zu reinigenden **Schweizermaterials** den grösstmöglichen Nutzeffekt bei billigstem Betrieb.

Man verlange unsere Gratis-Broschüre über Radiatoren.

Lieferung und Installation erfolgt ausschliesslich durch die Zentralheizungs-Installateure

### ZENT A.G. BERN

(Ostermündigen)



### BITUMITEKT

der zuverlässige

### FLACHDACH- und TERRASSEN- BELAG

FACHBERATUNG durch FIRMA

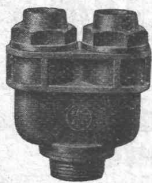
### FRICK-GLASS

ALTSTETTEN - ZÜRICH  
Tel. 55.064

# ADOLF FELLER HORGEN

FABRIK ELEKTRISCHER APPARATE

## Bleikabel-Doppel- verschraubung



No. 7084

aus bruchsicherem, wasser-, wärme- und säurefestem F E R I T - Isoliermaterial, komplett, mit zwei Gummistopfen, Nippel No. 7094, und Dichtungsring.

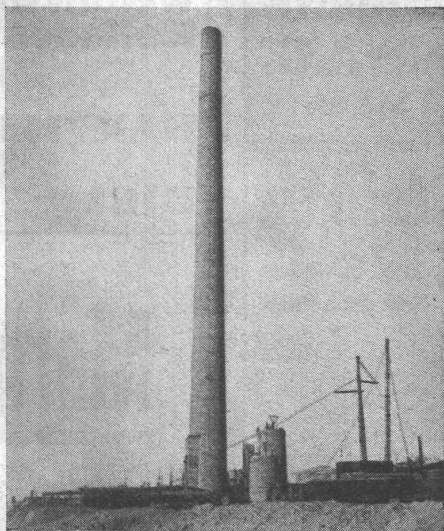
## Sämtliche Drehschalter und Steckdosen

No. 8100-07 \*J\*, 8202 \*J\*, 8202 \*EJ\*, 8202 \*Ju\* und No. 1012 \*J\* sind mit durchgehendem 16 mm St. P.-Gewinde für Panzerrohranschluss, desgleichen für Bleikabelanschlüsse und Stopfbüchsen erhältlich (Kennzeichen \*Jd\*).



No. 8100-07 \*Jd\*

3 Eisenbetonkamine von je 60 m Höhe ausgeführt in Cairo 1928.



## LITZLER & CO., BASEL

Inselstrasse 61

Telephon: Safran 12.38

### KAMIN:

Kamine in Backstein u. Eisenbeton, Erhöhungen während d. Betrieb, Reparatur.

## UND FEUERUNGSBAU

Dampfkesselmauerungen, Industrieofenbau, Chamotte-Materialien

PRIMA REFERENZEN

LANGJÄHRIGE PRAXIS

## LEITZ EPIDIASKOPE



zur Veranschaulichung u. Belebung Ihrer Vorträge im Vereinsleben, bei Besprechungen von Zeichnungen, Entwürfen etc.

Leitz Epidiaskope sind auf Grund jahrelanger Erfahrungen hergestellt und stehen in Bezug auf

**Bildqualität  
Helligkeit  
mechanische Ausführung**

an führender Stelle.

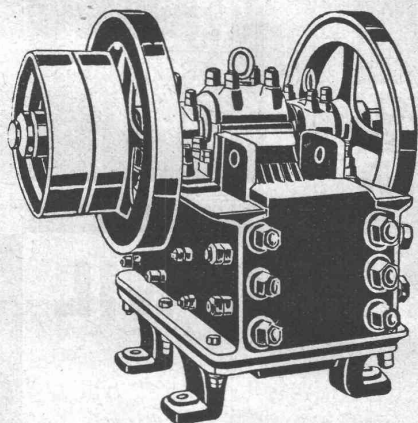
Fordern Sie kostenlos Druckschriften

## ERNST LEITZ, WETZLAR

Vertreter in der Schweiz:

BASEL: H. Strübin & Co., Gerbergasse 25  
BERN: E. F. Büchi Söhne, Spitalgasse 18  
GENÈVE: Marcel Wiegand, 10, Grand Quai  
LAUSANNE: Margot & Jeannot, 2, Pré-du-Marché  
ZÜRICH: W. Koch, Obere Bahnhofstrasse 11

**Cliche's**  
für Buchdruck  
Armbruster & Söhne  
Ob. Säune Zürich  
Tel. Hott.: 63.65



## Wir empfehlen Ihnen für Ihren Betrieb:

Stationäre und fahrbare **Steinbrecher**  
**Scheibenbrecher** für Großleistungen  
**Sand-Walzwerke** und **Hammermühlen**  
**Waschmaschinen** für Kies und Sand  
**Auflade-Maschinen** und **Bandtransporte**  
**Rohölmotoren**, 5 PS bis 42 PS Leistung

## U. AMMANN, LANGENTHAL Maschinenfabrik AG

**ERNST HANDSCHIN**  
 DIPL. BAUINGENIEUR E. T. H.  
**BASEL**  
 AHORNSTR. 24 - TELEPHON 29831

**EISENBETON / EISEN- U. HOLZKONSTRUKTIONEN**  
**STATISCHE BERECHNUNGEN / MASSENAUSZÜGE**



**Silvo - Platten**

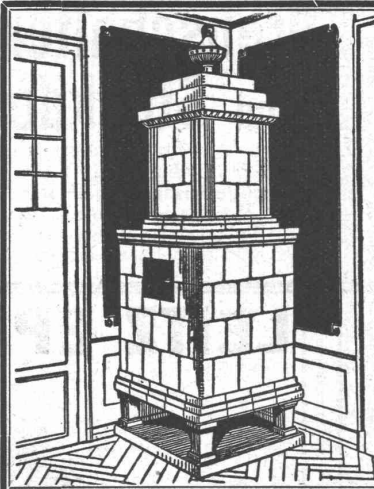
sind  
 imprägnierte, wasser-  
 abweisende  
 Holzfaserstoff-Platten  
 für  
**Bau- und  
 Möbel-Schreinerei**  
 Alleinige Fabrikanten:  
**Eternit Niederurnen**

**PATENTE**  
 ERWIRKT **H. KIRCHHOFER**  
**ZÜRICH LOEWENSTR. 31**



Elastische  
 Gummistoff-  
 Gewebe-  
 Kupplungen  
 für jedes  
 Drehmoment

**J.-J. Derendinger**  
 Tel. 56.250 • ZÜRICH • Gessnerallee 52  
 direkt beim Hauptbahnhof



**Kachel-  
 Oefen**

in jeder  
 Ausführung

**Ofenfabrik  
 Kohler A.G.**

Meist bei Biel

**Verzinkerei Pratteln A/G**  
**Pratteln** vorm H. Keller & Co.  
 (Baselland) Tel. 36 u. 230

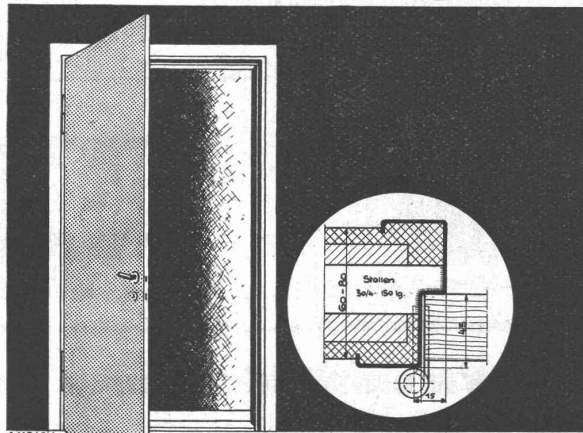
Grösstes Werk dieser Art in der Schweiz

Die wichtigsten Eisenkonstruktionen für die  
 Elektrifikation der Schweizer Bundesbahnen  
 und Privatbahnen, die Masten der Übertra-  
 gungsleitungen und Freiluftstationen unserer  
 Grosskraftwerke, sowie Radiotürme Röhren  
 aller Kaliber, Blechwaren, Boiler und Klein-  
 eisenwaren für alle Branchen werden heute  
**vorzugsweise gegen Rostangriff**

**heiss verzinkt**

Elektrische Verzinkung für  
 Kleiseisenwaren

**TÜRZARGEN**



**GEILINGER u. CO.**  
**EISENDAU - WERKSTÄTTEN**  
**WINTERTHUR**



**Panzer-  
 Rolladen**

aus profilierten, extra starken  
 Stahl-Lamellen. Für beson-  
 dere Ansprüche geeignet.

**Stahl-  
 wellblech-  
 Rolladen,**

der bestbekannte u. billigste  
 Sicherheitsverschluss.

**HARTMANN  
 & CO.,**  
**BIEL.**

**Marmor**

Arbeiten aller Art für Bau  
 u. Installationszwecke in  
 fachgemässer Ausführung:

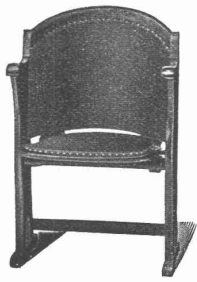
Ostschweiz. Marmor-u. Granit-  
 werk Wüthrich & Cie., Rheineck

Gegr. 1876



**KESSELSCHMIEDE RICHTERSWIL**  
**DRUCKROHRE** Blecharbeiten, Behälter, Gasometer, Tanks, Silos

# A.-G. Möbelfabrik Horgen-Glarus



**Spezialfabrik**  
für  
Bestuhlungen aller Art  
für Cafés, Restaurants,  
Speisesäle, Theater etc.

**in Horgen**

**Altbewährtes  
preiswürdiges  
Schweizerfabrikat**

*Einige ausgeführte Arbeiten*

LANDESBIBLIOTHEK BERN  
OFFIZIERS-KASERNE THUN  
LANDIS & GYR ZUG-  
STRANDBAU, KUSNÄCHT

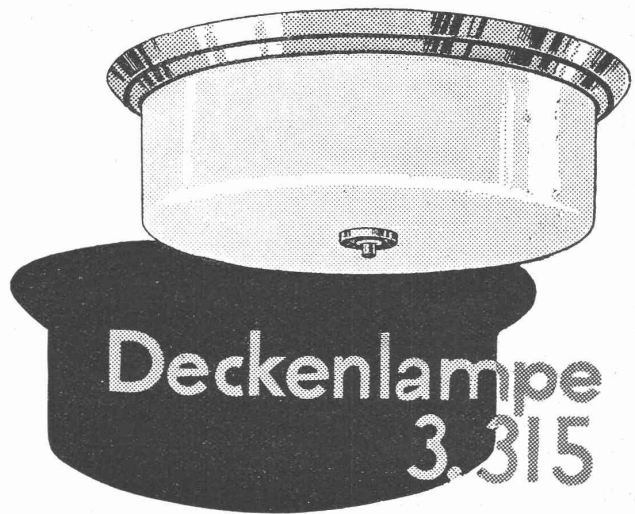
**Wertvoller wird jeder Bau**  
dessen Fassaden mit den unübertroffenen mineralischen **Ca-Fresconat-Farben** behandelt werden. Die Ca-Fresconat-Farben haben nur Vorzüge: Sie gehen mit dem Untergrund eine steinharte, weder abwasch- noch abbürstbare Verbindung ein, die Regen u. Hitze trotzt. Ein Ca-Fresconat-Verputz überdauert Jahrzehnte, blättert nie ab und ergibt eine ungemein vornehme Flächenwirkung. Jeder gewünschte Farbton wird geliefert. Ca-Fresconat-Farben sind Schweizerprodukte, billig, weil ausgiebig.

Verlangen Sie Prospekt und fachtechnische Beratung durch  
**CASANIN A.-G.**  
Farbenfabrik  
**EMMENBRÜCKE (Luzern)**  
Telephon 51.90

**Ca-Fresconat**

Mineral-Farben sind vortrefflich

BRÄ



**Deckenlampe**  
**3.315**

Messing mit Opalglas, Durchmesser 20 cm, Fr. 21.—
Messing mit Opalglas, Durchmesser 25 cm, Fr. 25.50
Messing mit Opalglas, Durchmesser 30 cm Fr. 30.—
Messing mit Opalglas, Durchmesser 35 cm, Fr. 45.—
Messing mit Opalglas, Durchmesser 45 cm, Fr. 67.50
Spezialgläser nach Wunsch

**B.A.G.** Turgi.

Verkaufs- und Muster-Lager Kaspar - Escher - Haus,  
Zürich Stampfenbachstrasse 15

## Glasdächer

### Dachoberlichter

in kifflosen Systemen „Kully“

Glasdachwerke

**Simon Kully, Olten**

Dipl.-Ingenieur E. T. H.

Aeltestes Spezialgeschäft  
Eigenes Ingenieurbureau

Gegründet 1854  
Telephon 20.56



# Walo Bertschinger

ZÜRICH, Stampfenbachstrasse 12/14.

Spezialfirma für:

## Geleisebau

Ständiges grosses Lager in  
Normalbahn- und Fabrikgeleisen,  
Weichen und Drehscheiben.  
Geleiseneubau, Unterhalt, Reparaturen.  
Geleisebauwerkstatt.

**Abnorme Geleise-Anlagen.**

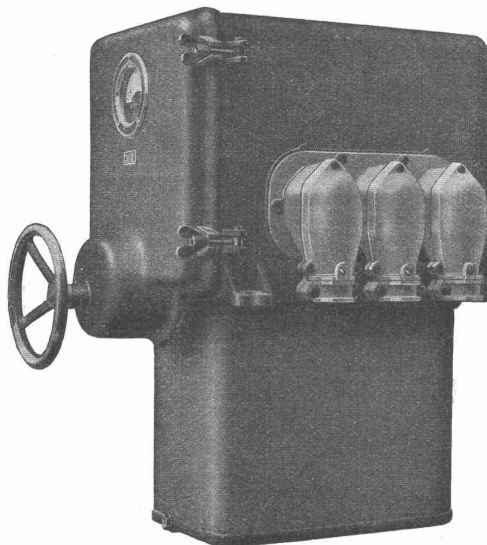
## Strassenbau

Asphalt- und Teermakadam.  
Oberflächenteerungen.  
Neuanlagen.  
Unterhalt.

**Strassenwalzen - Betrieb.**

## CARL MAIER & CIE., SCHAFFHAUSEN

Fabrik elektrischer Apparate und Schaltanlagen



Schaltkasten für 8000 Volt, 400 Amp.

**Starkstromapparate für  
Hoch- und Niederspannung**

**Gusseiserngekapselte Verteilanlagen**

**Eiserngekapselte Licht-  
installationskasten für  
Beleuchtungsanlagen**

**Schaltkasten für Motore  
und Heizungen**

**Elektrische Kirchenglockenantriebe**