

**Zeitschrift:** Schweizerische Bauzeitung  
**Herausgeber:** Verlags-AG der akademischen technischen Vereine  
**Band:** 99/100 (1932)  
**Heft:** 11

## Werbung

### Nutzungsbedingungen

Die ETH-Bibliothek ist die Anbieterin der digitalisierten Zeitschriften. Sie besitzt keine Urheberrechte an den Zeitschriften und ist nicht verantwortlich für deren Inhalte. Die Rechte liegen in der Regel bei den Herausgebern beziehungsweise den externen Rechteinhabern. [Siehe Rechtliche Hinweise.](#)

### Conditions d'utilisation

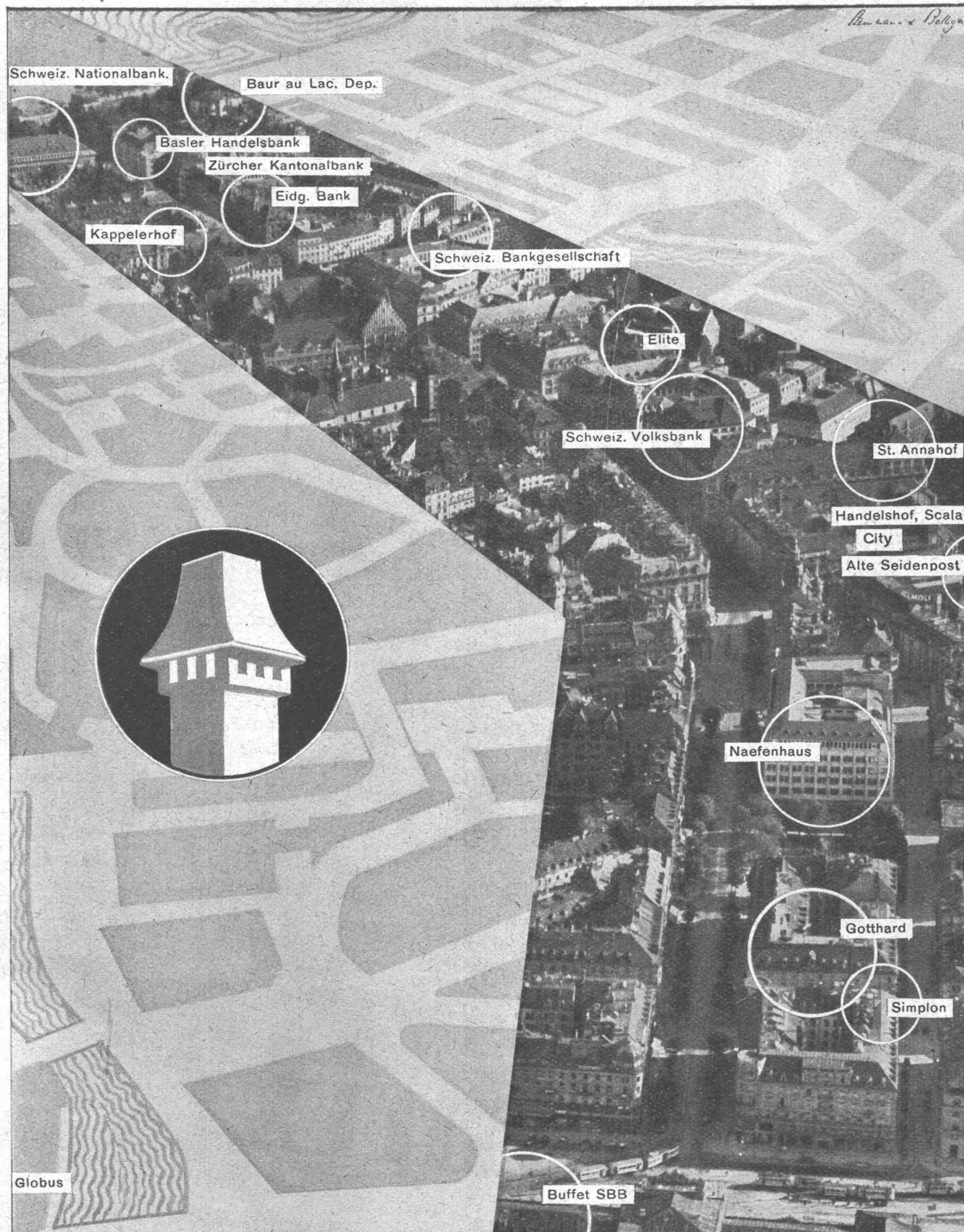
L'ETH Library est le fournisseur des revues numérisées. Elle ne détient aucun droit d'auteur sur les revues et n'est pas responsable de leur contenu. En règle générale, les droits sont détenus par les éditeurs ou les détenteurs de droits externes. [Voir Informations légales.](#)

### Terms of use

The ETH Library is the provider of the digitised journals. It does not own any copyrights to the journals and is not responsible for their content. The rights usually lie with the publishers or the external rights holders. [See Legal notice.](#)

**Download PDF:** 26.11.2024

**ETH-Bibliothek Zürich, E-Periodica, <https://www.e-periodica.ch>**



## Bahnhofstrasse Zürich und Schoferkamine

Eine einzige Strasse und so viele Schoferkamine . . . in allen Grossbauten . . . in Banken, Hotels und Geschäftshäusern: ein Beweis, dass führende Architekten Schoferkamine verwenden!

### Kaminwerk Allschwil

# Mischen Sie "Vacomix" in Ihr Benzin

Der Zusatz von Oel zum Benzin während der Einlaufzeit der Wagen ist heute als unerlässlich anerkannt.

Viele Automobilisten tun dies auch in der Folge gemäss der Ansicht erfahrener Fachleute.

Die Vacuum Oil Company bietet Ihnen heute unter der Gewähr ihrer Erfahrung **Vacomix**, das eigens für die Schmierung der Oberteile der Zylinder hergestellt wurde und sich augenblicklich mit dem Benzin vermischt.

**Vacomix** wird übrigens ausschliesslich zu diesem Gebrauch von Citroën, Peugeot, Chenard & Walcker, Rosengart usw. . . . empfohlen. Folgen Sie dieser Empfehlung!

Seine Schmierfähigkeit wird Ihnen verbürgt, denn



# Vacomix

ist ein Erzeugnis von

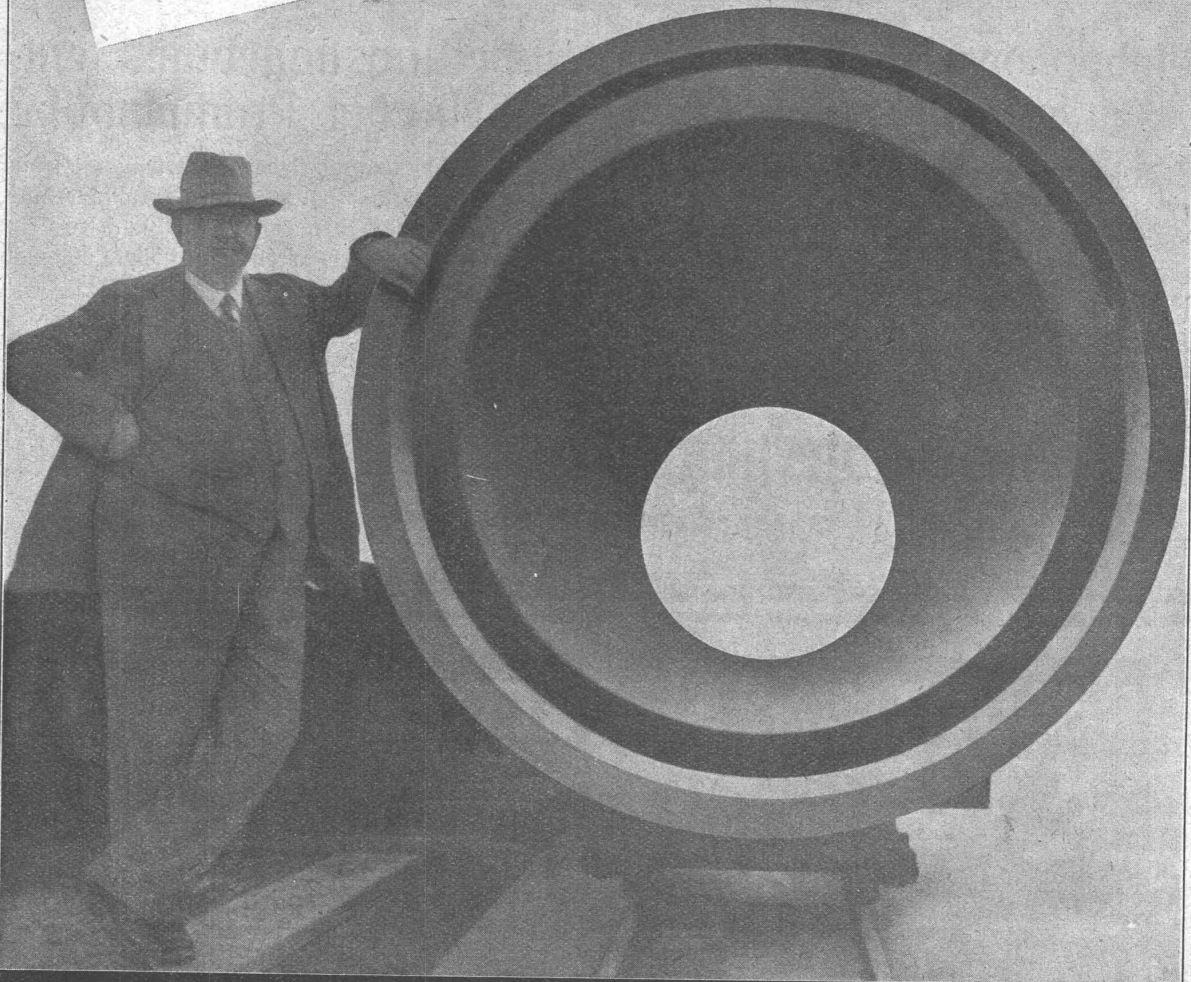
# Mobil Oil

Die Verwendung von *Vacomix* ist sehr leicht dank seiner zylindrischen, mit einem Messbecher versehenen Halbliterkanne.

# Superbeton-Schleuderrohr

Praktische Versuche, wo während 12 Monaten nicht extra ausgesuchte Schleuderröhren auf die Wasserdurchlässigkeit geprüft wurden, zeigten eine noch nie erreichte Dichte des Betons. Die Armierung blieb absolut rostfrei.

Unsere Röhren kommen ohne Risse zum Einbau.  
Unsere Röhren brauchen keine nachträgliche Bearbeitung.  
Unsere Röhren passen in den Stößen millimeter exakt und brauchen nicht zuerst im Graben ausgedreht und zusammengepasst werden.



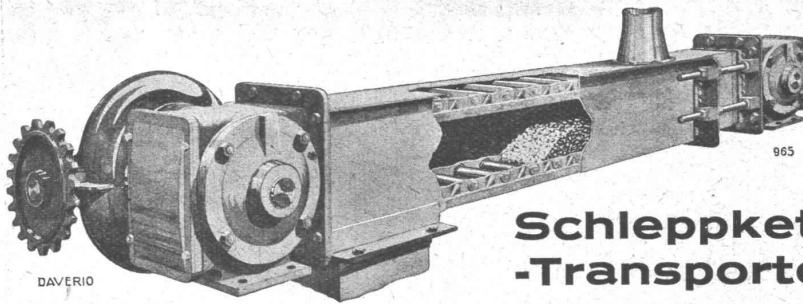
## A.-G. Hunziker & Cie.

Zürich

Brugg

Olten

# STAUBFREIE Förderung



grob- u. feinkörniger Produkte mit dem

Schleppketten-Transporteur: **DAVERIO**

DAVERIO & CIE., ZÜRICH  
Maschinenfabrik

Grosse Leistung  
Minimer Bedarf an  
Kraft und Platz

Ueber den Wert eines Versicherungsangebotes entscheidet nicht allein die Prämienhöhe,



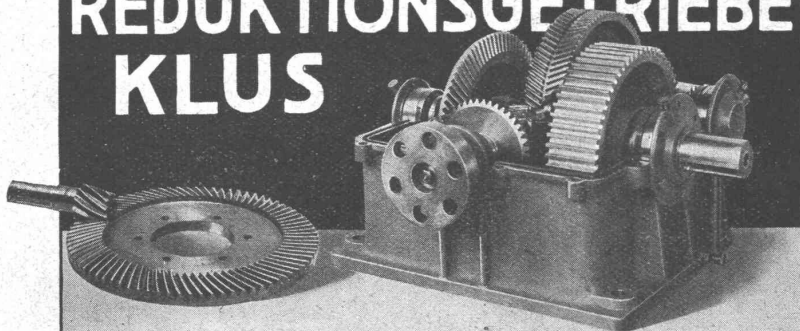
denn sie bezeichnet in der Lebensversicherung mit Ueberschussbeteiligung lediglich die obere Grenze dessen, was die Versicherten zu zahlen verpflichtet sind. Wer gut wählen will, wird in erster Linie den Gang und Stand der Gesellschaft, der er sich anvertraut, insbesondere deren finanzielle Lage und Leistungsfähigkeit prüfen.

**Schweizerische  
Lebensversicherungs- u. Rentenanstalt Zürich**

1857 gegründet

Auf Gegenseitigkeit

**REDUKTIONSGETRIEBE  
KLUS**



Hoher Wirkungsgrad, grosse Betriebssicherheit.

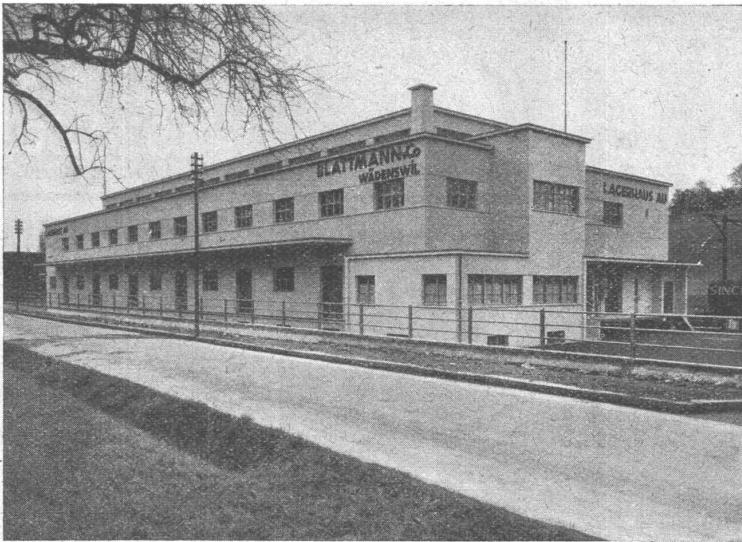


KEILRIEMEN-ANTRIEBE  
TEXROPE-KLUS  
LENIX-GETRIEBE  
KUPPLUNGEN ALLER ART

**EISENWERK KLUS**  
GESELLSCHAFT DER LUDW. VON ROLL'SCHEN EISENWERKE

# Asphalt-Emulsion A.-G., Zürich

Unternehmung für Asphaltarbeiten / Materialien für Hoch- u. Tiefbau



Neubau Lagerhaus in Au, Zürich.

BAULEITUNG: Müller & Freitag, Thalwil und Zürich.  
UNTERNEHMUNG: Theodor Bertschinger, Zürich.

Wasserdichte Dachhaut der Rampenvordächer, 450 m<sup>2</sup>.

**Nüscherstrasse 30**

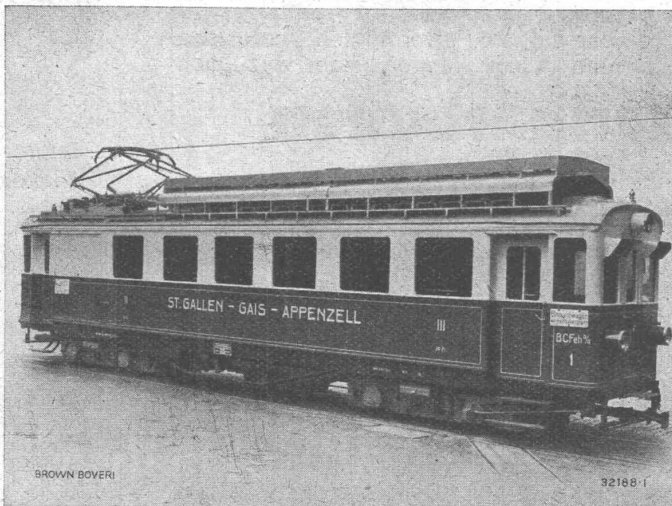
Telephon: 39.505

Ausführung aller Asphaltarbeiten  
Mammutbeläge  
Gussasphaltbeläge  
Kiesklebedächer  
Zementbeläge u. s. w.  
Grundwasserisolierungen  
Brückenisolierungen

SPEZIALITÄT:  
„MAMMUT“-Beläge

## A. G. BROWN, BOVERI & CIE., BADEN

Technische Bureaux: Baden, Basel, Bern, Lausanne



## ELEKTRISCHE BAHNEN

Ausrüstungen für die Elektrifikation von Voll- und Nebenbahnen.

Lokomotiven und Motorwagen für alle Stromsysteme und Spannungen.

Geleislose Bahnen.

Das neue Zeppelin-Luftschiff, das den nordamerikanischen Dienst zusammen mit einem entsprechenden Schiff der Vereinigten Staaten versehen soll, wird etwa den doppelten Gasinhalt aufweisen und in seiner Form gedrungener sein als der «Graf Zeppelin». Zur Erhöhung der Sicherheit wird in der Hauptsache Helium als Traggas verwendet. Der Teil des Gasinhalts, der auf der Fahrt verloren geht, wird aus dem billigeren Wasserstoffgas

bestehen. Die mit Wasserstoff gefüllten Zellen werden so angeordnet, dass kein Wasserstoff frei ausströmen kann, sondern auch bei etwaigen Verletzungen nur unter Beimischung von so viel Heliumgas, dass Unbrennbarkeit gewährleistet ist. Der Motorantrieb wird aus vier Dieselmotoren mit zusammen rd. 4400 PS bestehen. (V. D. I.-Nachr.)

**Gysel u.Co**  
**Asphaltfabrik**  
**Käpfnach-Horgen**  
 Tel. 924.503

MOSSE



VERZINKUNGSKESSEL für 32,000 kg Zink in unserer Abt. Verzinkerei in Wolfhausen

**Die Vollbad-Verzinkung**

ist der anerkannt dauerhafteste und daher der billigste Rostschutz. Wir verzinken mit erstklassigem Rohmaterial und durch langjähriges erfahrenes Personal.

**VERWO A.-G., Wolfhausen** (Kanton Zürich)  
 Abt. Verzinkerei Tel. Nr. 46

**STEREOPHOTOGRAMMETRIE**  
 Geodäsie Nivellement  
 Kartographie  
 Technisches Bureau  
**LEUPIN u. SCHWANK**  
**BERN**



**Topographie**

ATELIER KECK BERN



**Schwarzpulver**

der eidgen. Pulvermühlen **Aubonne** und **Chur** eignen sich vorzüglich

**für alle Sprengarbeiten**

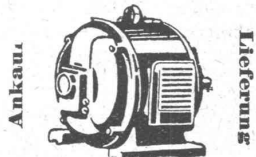
**Eidg. Pulververwaltung Bern.**

**metallbau ag zürich**

**eisenkonstruktionen**

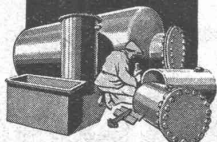
albisrieden  
 telef. 39 909

Neue und gebrauchte  
**Elektro-Motoren**



**Tausch / Vermietung**  
Ständ. Lager von ca. 400 Motoren  
Elektromechanische Werkstätte  
**P. Truninger, Solothurn**  
Dipl. Elektro-Ing.

BOILER  
BEHALTER  
ROHRLEITUNGEN  
BLECHKONSTRUKTIONEN



**Hch. Bertrams A-G**  
VOEGESSTR. 101 Basel 13 TEL. SAFR. 40.00

**Hotel Habis-Royal**  
ZÜRICH BAHNHOFPLATZ

**Restaurant**  
**Sitzungszimmer**

**FENSTER**

Spezialität:  
Schiebe-Fenster

*liefert prompt und zu  
Konkurrenzpreisen*

**Constantin von Arx**  
Fensterfabrik Olten

*Beratung und Offerte  
kostenlos*

**Keim** sche  
**MINERALFARBEN**

wetterfest und lichtecht, seit  
50 Jahren anerkannt bestes  
Material für farbige Fassaden.  
Man hüte sich vor Nachahmungen

**CHR. SCHMIDT SÖHNE**  
Zürich 5 Hafnerstrasse 47

*Es geht halt nichts über einen  
"LAUPER" Deckenstein!*

Alleinverkauf  
für die Schweiz:

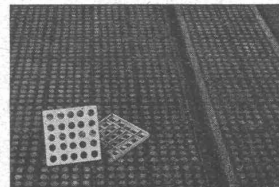
**Baumaterial Biel A.G., Telefon 3063**



LUDW. von ROLL'sche EISENWERKE  
GIESSEREI RONDEZ-DELSBERG

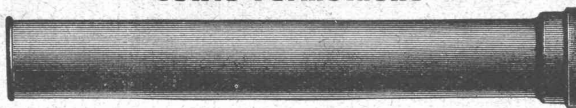
**HARTGUSS-  
BODEN-PLATTEN**

zum Verlegen in Beton  
(Musterschutz 49344)  
ergeben einen ausserordentlich wider-  
standsfähigen Belag für stark befahrene  
Räume, Durchgänge, Schwellen.  
Guter Schutz für Betonränder.



**Gußeiserne Muffen- u. Flanschenröhren  
sowie Formstücke**

Schweizer  
Normalien  
Lager  
in Winterthur



für  
normalen  
und höhern  
Betriebsdruck

**KÄGI & CO., WINTERTHUR**

Telephon: 24.15



**S. T. S.**

**Schweizer Technische Stellenvermittlung  
Service Technique Suisse de placement  
Servizio Tecnico Svizzero di collocamento  
Swiss Technical Service of employment**

ZÜRICH, Tiefenhöfe 11 — Telefon: 35.426 — Telegramme: INGENIEUR ZÜRICH.  
Für Arbeitgeber kostenlos. Für Stellensuchende Einschreibgebühr 2 Fr. für 3 Monate.  
Bewerber wollen Anmeldebogen verlangen. Auskunft über offene Stellen und Weiterleitung von Offerten erfolgt nur gegenüber Eingeschriebenen.

**Maschinen-Abteilung.**

- 351 Heizungs-Techniker, selbständig und erfahren, auch in sanitär. Branche, nicht unter 30 Jahren. Sofort. Ostschweiz.
- 353 Radio-Techniker, befähigt, sämtliche radiotechnischen Arbeiten, sowie Reparaturen vollkommen selbständ. auszuführen. Zürich.
- 355 Elektro-Techniker, für Konstruktion eines neuen Apparates, mit Erfahrung in Konstruktion von Kleinmotoren (50 Watt), als Nebenverdienst. Zürich.
- 357 Ingenieur, zur selbständigen Betriebs-Leitung, Initiative, exakte statische Kenntnisse, langjährige praktische Erfahrungen in Kalkulation und Konstruktion neuzeitlichen Metallbaues (Schaufensteranlagen u. dergl.) und Eisenbaues. Nordwestschweiz.

- 359 Ingenieur, in Kühltchnik und Elektrotechnik bewandert. Zürich.
- 361 Dipl. Elektro-Ingenieur, m. Ausweis über praktische Betätigung. Bewerber mit Spezialkenntnissen im Schwachstromgebiet bevorzugt. Eintritt baldmöglich. Eilofferten. Zürich.
- 363 Chemiker, selbständiger Zementfachmann für Zementwerke der deutschen Schweiz.

**Bau-Abteilung.**

- 512 Eisenbeton-Techniker, mit Baupraxis. Ing.-Bureau Graubünden. Sofort.
- 514 Jüngerer Bau-Ingenieur auf Ingenieur-Bureau nach Graubünden.
- 518 Jüngerer Tiefbau-Techniker, für Bureau- und Feldarbeiten für Strassenunterhalt und -Bau. Amtstelle Nordschweiz.
- 522 Tiefbau-Techniker, versiert in Bauleitung und Projekt für Drainage, Kanalisation und Wegebau. Offerten mit Zeugnisabschriften und Gehaltsansprüchen erbeten. Eintritt sofort. Nord-Westschweiz.
- 524 Architekt, flotter Zeichner, für Wettbewerb. Sofort. Zürich.
- 526 Erfahrener Bauführer, 30 bis 50 Jahre. Wohnkolonie. Sofort. Zürich.



Offerten zur Ausübung von Erfindungspatenten

**IMER & DE WURSTEMBERGER** vormals  
**E. IMER-SCHNEIDER** INGENIEUR GENÈVE

Die Inhaber folgender schweizerischer Patente wünschen mit schweizerischen Fabrikanten bzw. Interessenten in Verbindung zu treten und sind gerne bereit, Lizenzen zu erteilen oder die Patente zu verkaufen.

- No. 98.337, Frank Hornby, pour: „Excentrique pour jeux de constructions“.
- No. 102.765, Lanston Monotype Corporation Ltd., pour: „Moule typographique“.
- No. 103.664, Lanston Monotype Corporation Ltd., pour: „Machine à fondre les caractères d'imprimerie“.
- No. 107.872, Lanston Monotype Corporation Ltd., pour: „Casse à matrices pour machines à fondre des caractères d'imprimerie“.
- No. 106.599, Charles G. Garrard, pour: „Dispositif pour la transmission de puissance“.
- No. 117.564, „Montecatini“ Società Generale per l'Industria Mineraria e Agricola, pour: „Appareil pour la production de l'ammoniaque synthétique“.
- No. 118.065, Vickers Limited et The Variable Speed Gear Ltd., pour: „Appareil hydraulique rotatif à plaque motrice inclinée“.
- No. 118.939, Howard & Bullough Limited et W. A. Walsh, pour: „Dispositif de commande par rubans, de broches de métiers continus à anneaux à filer et à retordre“. (Offerten für dieses Patent gefl. direkt an Howard & Bullough Ltd., Globe Works, Accrington, Lancashire (Gr. Brit.) senden.)
- No. 135.707, José Serra Rabert, pour: „Fuseau pour machines continus à filer et à retordre“.
- No. 144.402, Ernest Thomas Williams, pour: „Plaque pour accumulateurs électriques“.

Gefällige Offerten oder Vorschläge werden durch Herren Imer & de Wurstemberger, vormals E. Imer-Schneider, Ingénieur-Conseil, 14, Rue du Mont-Blanc, Genève, weiterbefördert.

**GIPS-UNION**



ZWISCHENWANDPLATTEN

**A.G. ZÜRICH**

**Tüchtiger, junger  
Hochbauzeichner**

sucht Stelle auf gutem Architekturbüro in Zürich oder linkes Seeufer. — geringe Gehaltsansprüche. — Offerten unter Chiffre Z. G. 2425 an  
**Rudolf Mosse, A.-G., Zürich.**

künstlerisch formal gute entwürfe für innenausbau ganzer räume und von ganzen bauten besorgt preiswert

g. hofer, innenarchitekt, friedenstr. 19, winterthur.

Für **Neu- und Umbau**  
**Spezial-Patent-Täfer „Pasch“**

billig, hygienisch, angenehm zergliedert oder vollständig glatt in Normal- oder Sperrholz. Näheres im Baukatalog oder durch:

**P. Schlegel, Baugeschäft, Flums - Tel.: 42**  
**Braun & Co, A.-G., Gossau (St.G.) - Tel.: 93**

**Drucksachen A. G. Jean Frey Zürich**

# GLASDACH

KITTLLOS MIT BLEIBANDEN

Ausführung auf Holz, Eisen und Beton  
Umdecken gekitteter Glasdächer

## JAKOB SCHERRER

ZÜRICH 2

ALLMENDSTR. 5/7 TEL. 57980

# INGENIEUR

DIPL. E. T. H. ZÜRICH

mit vieljähriger Praxis, in leitenden Stellungen im In- und Auslande, für Projektierung und Bau von bedeutenden Hoch- und Niederdruck-Wasserkraftanlagen mit Druckluftgründungen und Gründungen hinter Fangdämmen und eisernen Spundwänden, sowie Hochbauten in Eisenbeton und Talsperren tätig gewesen,

**sucht entsprecheude Stellung**

bei Ingenieurbureau od. Unternehmung, ev. mit

**AKTIVER BETEILIGUNG.**

Angebote erbeten unter Chiffre Z. B. 2344 an  
Rudolf Mosse, A.-G., Zürich.

**PATENTTE**  
ERWIRKT **H. KIRCHHOFER**  
ZÜRICH **LOEWENSTR. 51**

**Zu kaufen gesucht:**  
Eine gebrauchte aber guterhaltene, zwei oder dreispindlige

**Astlochbohrmaschine**

für Riemenantrieb. — Aeusserste Offerten und genauer Beschrieb sind zu richten an **W. Theilkäs**, Säge- u. Hobelwerk, Niederstocken b. Thun.

# Architekt

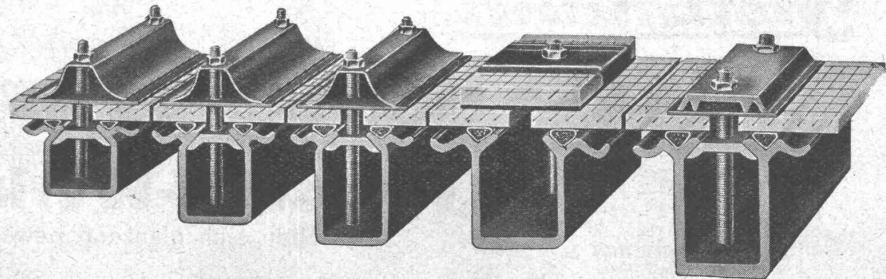
mit sechsjähriger Praxis im In- u. Ausland auf Bureau u. Bauplatz, selbständig im Entwurf (Wettbewerbe), Planbearbeitung, Voranschlag und Abrechnung **sucht per sofort oder später entspr. Stellung.** — Offerten unter Chiffre U. 7360 an die **Publicitas, Zürich.**

**Stetes Inserieren bringt Erfolg**

Zuverlässiger **Bautechniker** 25 J., sucht auf Arch.-Bureau eine Stelle für sämtl. vorkommenden Arbeiten, auch Bauführung. — Offerten erbeten unter Chiffre Z. L. 2448 an **Rudolf Mosse, A.-G., Zürich.**

# WEMA DIE BESTEN KITTLLOSEN GLASDÄCHER

⊕ Patent - Auslandpatente



GLASDACHWERKE

## MARTIN KELLER & CO., WALLISELLEN-ZÜRICH

INHABER: MARTIN KELLER & HARTWIG HUBNER

TELEPHON: WALLISELLEN 932.114

Schweizer  
Hauptpatent Nr. 135024

# Pumpenanlage mit auf dem Grubenboden ge- lagerter Pumpe für Dickstoffe.

Wir beabsichtigen den Verkauf oder die Erteilung einer Lizenz auf obiges Patent. Die Pumpe ist geeignet für Landwirtschaft und Baubetrieb. Interessenten erfahren Näheres unter M. H. 4525 an **Rudolf Mosse, A.-G., Zürich.**

Wir suchen Beziehung zu

## Maschinen-Fabrik

die eine

**komplette Einrichtung für  
Herstellung von**

## Kettenwächter-Lamellen

liefern könnte. — Antwort unter Chiffre Z. B. 2401 befördert  
**Rudolf Mosse, A.-G., Zürich.**

## Gemeinde Rüslikon

# Konkurrenz-Eröffnung

Die Gemeinde Rüslikon eröffnet freie Konkurrenz über den

## Bau der Alpenstrasse

Länge 145 m, Breite 5 m, Erdbewegung 2000 m<sup>3</sup>, Kanalisation, event. Belagsarbeiten, Maurerarbeiten.

Die Strassenbaute wird als Notstandsarbeit durchgeführt.

Pläne und Bauvorschriften liegen auf dem Technischen Bureau im Gemeindehaus zur Einsicht auf, woselbst die Eingabeformulare bezogen werden können.

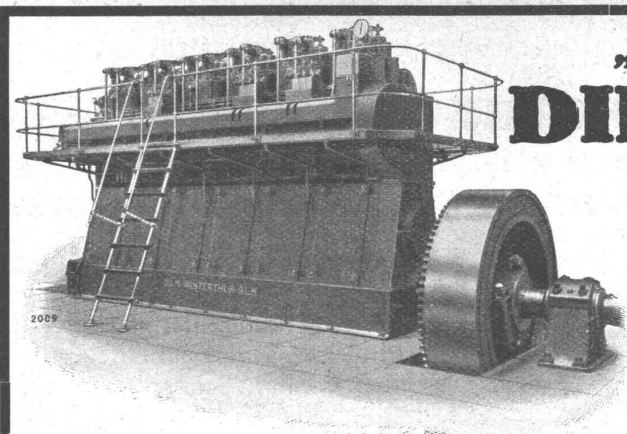
Eingabetermin 12. September 1932.

Der Gemeinderat.

## ÉCOLE d'INGÉNIEURS de l'UNIVERSITÉ de LAUSANNE.

Les cours de l'Ecole d'ingénieurs de l'Université de Lausanne et ceux de la SECTION DES GEOMETRES qui lui est annexé s'ouvriront le 15 octobre 1932.

Programmes et renseignements au secrétariat de l'Ecole d'ingénieurs, Place Chauderon 3, Lausanne.



„S. L. M.-WINTERTHUR“  
**DIESELMOTOREN**

für ortsfeste Kraftanlagen, Schiffe, Lokomotiven,  
Triebwagen, etc.

- Geringe Anlagekosten
- Niedrigster Brennstoffverbrauch
- Sofortige Betriebsbereitschaft
- Höchste Ueberlastfähigkeit

Schweiz. Lokomotiv- & Maschinenfabrik  
**WINTERTHUR**

1500 PS „S. L. M.-Winterthur“ Dieselmotor mit Abgasturbinen-Aufladung System Büchi.  
geliefert an die Visayan Electrical Supply Co. Cebu (Philippinen).

**SANITÄRE  
INSTALLATIONEN**



**W. GOLDENBOHM**



**ZÜRICH**

Dufourstrasse 47

Telephon 20.860 und 24.775

**Flottmann**

stationäre und fahrbare

**Kompressoren-Aggregate**

und

**Pressluft-Werkzeuge**

haben sich glänzend bewährt.

Für jeden Bedarf das Geeignete

**U. AMMANN, Maschinenfabrik A.-G., LANGENTHAL**

TELEPHON 78