

**Zeitschrift:** Schweizerische Bauzeitung  
**Band:** 99/100 (1932)  
**Heft:** 13

## Werbung

### Nutzungsbedingungen

Die ETH-Bibliothek ist die Anbieterin der digitalisierten Zeitschriften. Sie besitzt keine Urheberrechte an den Zeitschriften und ist nicht verantwortlich für deren Inhalte. Die Rechte liegen in der Regel bei den Herausgebern beziehungsweise den externen Rechteinhabern. [Siehe Rechtliche Hinweise.](#)

### Conditions d'utilisation

L'ETH Library est le fournisseur des revues numérisées. Elle ne détient aucun droit d'auteur sur les revues et n'est pas responsable de leur contenu. En règle générale, les droits sont détenus par les éditeurs ou les détenteurs de droits externes. [Voir Informations légales.](#)

### Terms of use

The ETH Library is the provider of the digitised journals. It does not own any copyrights to the journals and is not responsible for their content. The rights usually lie with the publishers or the external rights holders. [See Legal notice.](#)

**Download PDF:** 22.11.2024

**ETH-Bibliothek Zürich, E-Periodica, <https://www.e-periodica.ch>**

# SCHWEIZERISCHE BAUZEITUNG

WOCHENSCHRIFT FÜR ARCHITEKTUR / INGENIEURWESEN / MASCHINENTECHNIK  
REVUE POLYTECHNIQUE SUISSE.

ORGAN DES SCHWEIZERISCHEN INGENIEUR- UND ARCHITEKTEN-VEREINS  
UND DER GESELLSCHAFT EHEMAL. STUDIERENDER DER EIDG. TECHN. HOCHSCHULE  
GEGRÜNDET 1883 VON ING. A. WALDNER / HERAUSGEGEBEN VON ING. C. JEGHER

Vereins-Mitglieder, beim Verlag: Schweiz 32 Fr.,  
Ausland 40 Fr. jährl.; Nicht-Mitglieder: Schweiz  
40 Fr.; Ausland 50 Fr., postamtlich abonniert  
40 Fr. zuzüglich Gebühren. / Einzel-Nr. 1 Fr.

VERLAG CARL JEGHER, ZÜRICH  
Dianastrasse 5 / Postcheck VIII 6110  
Telephon: 34.507 ■ In Kommission  
bei Rascher & Cie., Zürich u. Leipzig

Inserate durch die A.-G. der Unternehmungen  
RUDOLF MOSSE, Zürich, Basel, Bern / Die  
viergespaltene Colonelzeile 50 Cts., Titelseite  
80 Cts., ausländ. Anzeigen 60 Cts., Titelseite 1 Fr.



## Manometer A.-G., Zürich, Armaturen-Fabrik

(vormals Schäffer & Budenberg, Filiale Seebach, ständige Fabrikation seit 1893)

Manometer, Thermometer, Dynamometer

mit und ohne Registrierung, für jeden Zweck, bewährteste Konstruktionen, genau und zuverlässig.  
Dampfventile, Hähne aller Art, Wasserstände, Schutzgläser,  
Pumpen, Injektoren, Elevatoren, Kondensstöpfe u. s. w.



## LUXFER

**Beton-Gitterfenster für Fabriken  
sind billiger als schmiedeliserne**

Verlangen Sie Prospekte

**ROB. LOOSER & CIE., ZÜRICH**

Telephon: 37.205

**Unfall-**

**Lebens-**

*Versicherungen*

aller Art schliessen Sie vorteilhaft ab bei

**„WINTERTHUR“**

*Schweiz. Unfall-Versicherungs-Gesellschaft*

*in Winterthur*

*Lebensversicherungs-Gesellschaft*

## Asphalt-Emulsion A.-G., Zürich

Telephon: 39.505

**Nüscherstrasse 30**

Unternehmung für Asphaltarbeiten

## GLASDACH

KITTLOS MIT BLEIBANDEN

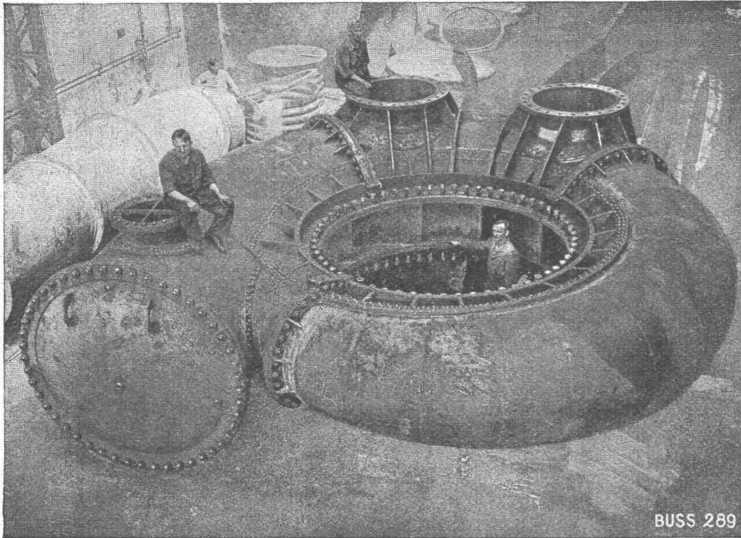
Ausführung auf Holz, Eisen und Beton.  
Umdecken gekitteter Glasdächer

**JAKOB SCHERRER ZÜRICH 2**

Allmendstrasse 5/7 Telephon 57.980

Dieser Nummer liegt ein Prospekt des Verlages JUL. SPRINGER, BERLIN, bei, den wir der Beachtung empfehlen.

# DRUCKROHRLEITUNGEN



BUSS 289

Spiralgehäuse einer Turbine, Durchmesser des Einlaufes 1900 mm, sich reduzierend auf ca. 1000 mm, Betriebsdruck 8 Atm., Prüfdruck 14 Atm.

## BUSS<sup>AG</sup> BASEL

●

### FENSTER

Spezialität:  
Schiebe-Fenster

*liefert prompt und zu Konkurrenzpreisen*

**Constantin von Arx**  
Fensterfabrik Olten

*Beratung und Offerte kostenlos*

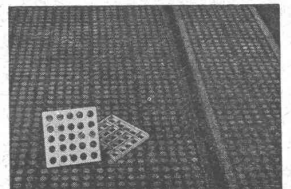
●



LUDW. von ROLL'sche EISENWERKE  
GIESSEREI RONDEZ-DELSBERG

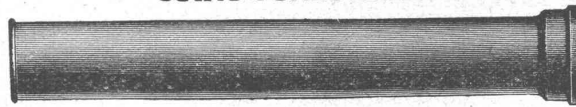
### HARTGUSS- BODEN-PLATTEN

zum Verlegen in Beton  
(Musterschutz 49344)  
ergeben einen ausserordentlich widerstandsfähigen Belag für stark befahrene Räume, Durchgänge, Schwellen.  
Guter Schutz für Betonränder.



### Gußeiserne Muffen- u. Flanschenröhren sowie Formstücke

Schweizer  
Normalien  
—  
Lager  
in Winterthur



für  
normalen  
und höhern  
Betriebsdruck

**KÄGI & CO., WINTERTHUR**

Telephon: 24.15

## Flachdach- u. Terrassen-Beläge

mit

### BITUMITEKT

seit mehr als 25 Jahren glänzend bewährt.

#### Ia. REFERENZEN

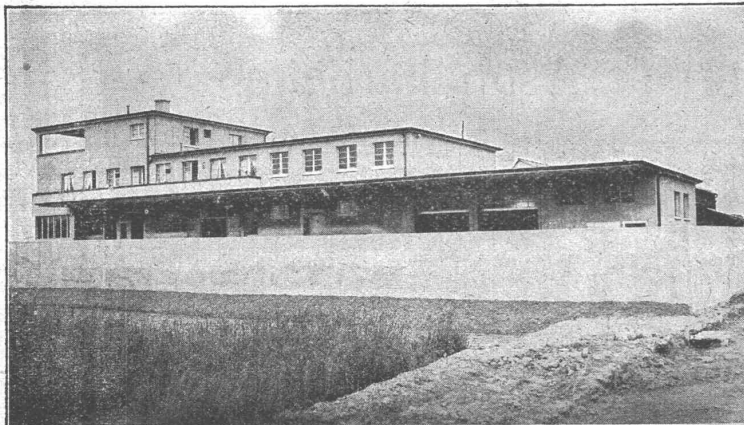
Fachberatung unverbindlich und kostenlos.

SPEZIAL - UNTERNEHMEN:

### FRICK-GLASS

Altstetten-Zürich

TEL.: 55.064



Salmenbräu Altstetten-Zürich.





# Rollbahn-Materialien

jeder Art, wie Geleise, Weichen, Drehscheiben, Seitenkipprwagen, Plattformwagen, Dampf- und Motorlokomotiven für jede Spurweite, liefern vorteilhaft kauf- und mietweise

J N G E N I E U R B U R E A U  
**ROBERT AEBI & CIE. A.G. ZÜRICH**  
 BAUMASCHINEN - MASCHINENFABRIK

DES PLUS BASSES CHUTES  
 POUR TURBINES  
 KAPLAN ET HELICES

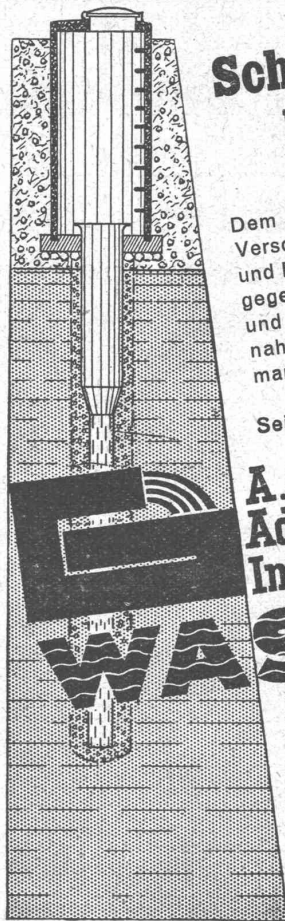
A LA PLUS HAUTE  
 CHUTE DU MONDE

1750 m.

DIXENCE  
 VALAIS SUISSE

TROIS TURBINES DE  
 50 000 CV

ATELIERS DES CHARMILLES SA  
 CHARMILLES - GENÈVE



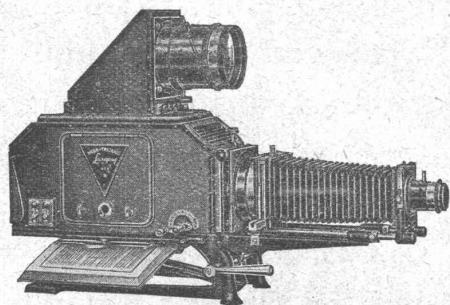
Schritt halten - ?  
 nein -  
 vorausgehen!

Dem Bedarf vorausgehen muss die Versorgung Ihres Betriebes mit Trink- und Brauchwasser. Lassen Sie sich gegen Trockenperioden die technisch und wirtschaftlich günstigsten Maßnahmen vorschlagen. Der Fachmann wird Sie objektiv beraten.

Seit 1869 befasst sich die

A.G.  
 Adolf Guggenbühl,  
 Ingenieur, Zürich  
**WASSER**

ausschliesslich mit Wasserversorgungen für Gemeinden und Industrien. Quell-, See- und Grundwasserfassungen. Sondierbohrungen, Pumpversuche, Filterbrunnen. Selbstentlüftende Heberleitungen mit maximalem Wirkungsgrad.  
 Flurstrasse 71, Zürich - Altstetten  
 Tel.: 55.313



Epidiaskop

## PROJEKTION und KINO

für jeden Saal den passenden Apparat

PROJEKTIONSAPPARATE mit Wasserkühlung  
 EPIDIASKOPE auch für grössere Entfernungen  
 EINRICHTUNG KOMPLETTER KINOKABINEN  
 TONFILM-EINRICHTUNGEN  
 BILLET-AUTOMATEN

Beratung, Pläne und Kostenvoranschläge durch

**GANZ & CO - ZÜRICH**  
 BAHNHOFSTRASSE 40 TELEPHON 39.773

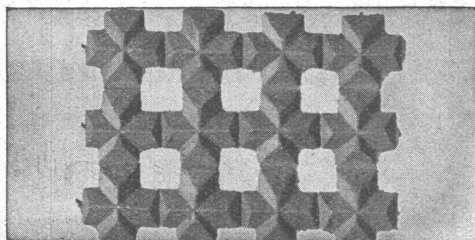


# METALLISCHE ZELLENLUFTFILTER S. A. V.

für Lüftungs- und Heizungs-Anlagen, Turbogeneratoren, Kompressoren, Motoren usw.

BESTES FILTER DER GEGENWART

**Ventilator A.-G., Stäfa-Zürich**

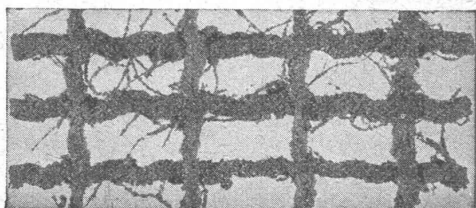


Drahtziegelgewebe

**SCHWEIZERISCHE  
DRAHTZIEGELFABRIK A.G.  
LOTZWIL (Bern) Telephon 173**

Alleinige Fabrikanten der beiden besten Putz-  
mörtelträger, für Decken, Wände, Fassaden,  
Gewölbeimitationen, Untersichten etc.

Verlangen Sie Muster, Prospekte u. Preislisten.



Ideal-Rabitz

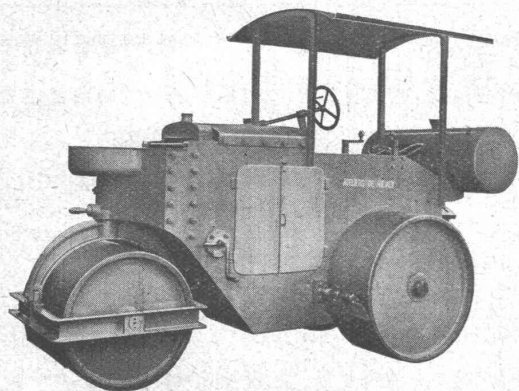


**Rolladenfabrik  
A. Griesser & Aadorf**

FILIALEN:  
**BASEL** Gundeldingerstr. 432 Tel. 5.9849  
**LAUSANNE** Place St. Francois 5 Tel. 33.272  
**ZÜRICH** Militärstrasse 108 Tel. 37.398

# ATELIERS DE CONSTRUCTIONS MÉCANIQUES DE VEVEY S. A.

Telegramm-Adresse : FONDERIE VEVEY. - Telephon No. 69



Motor-Strassenwalze  
4 bis 10 Tonnen

Wasserturbinen aller Systeme  
 Eisen-Hoch- und Brückenbau  
 Hebezeuge und Transportanlagen  
 Kesselschmiede  
 Behälter - Rohrleitungen  
 Eisen- und Bronze-Giesserei  
 Weichen, etc. für Geleise-Anlagen



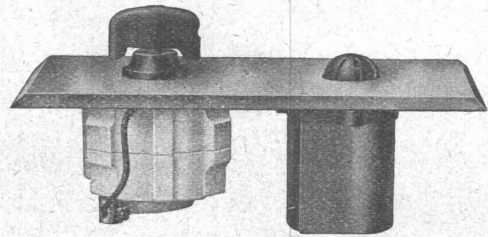
# ADOLF FELLER, AG., HORGEN

FABRIK ELEKTRISCHER APPARATE

**Drehschalter  
Kippschalter  
Druckknopfschalter**  
für Unterputzmontage

in Kombination mit rotleuchtender Glimmlampe  
**Signallicht.**

Offerten und Muster zu Diensten!



No. 7100/602, Pml''

**KAEGI & EGLI**  
Elektrotechn. Werkstätten  
ZÜRICH u. SEEBACH

## ELEKTROMOTOREN

miet- und kaufweise prompt ab Lager

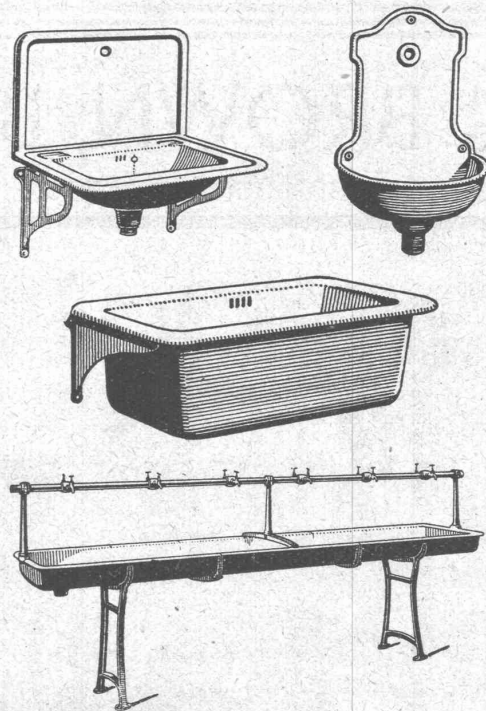
TELEPHONE: Bureaux: 51.690  
Werkstätten: 48.910  
Telegramme: Eglikaegi

Für **Neu- und Umbau**  
*Spezial-Talent-Täfel „Tasch“*  
billig, hygienisch, angenehm zergliedert oder vollständig glatt in  
Normal- oder Sperrholz. Näheres im Baukatalog oder durch:  
**P. Schlegel, Baugeschäft, Flums - Tel.: 42**  
**Braun & Co, A.-G., Gossau (St. G.) - Tel.: 93**



## SANITÄRE ARTIKEL

aus Gusseisen, porzellan-emailliert



**Washbecken, Spülbecken, Ausgussbecken  
Waschtische, Wandbrunnen, Waschröge  
Reihenwaschanlagen, Konsolen, u. s. w.**

Katalog Nr. 213 auf Verlangen



**Anstrich  
billiger  
als  
Verzinkung**



*32000 kg. erstklass. Hütten-  
zink sind das ganze Jahr  
in flüssigem Zustande vor Sie  
pront und vorzüglich bedienen  
zu können.*

Mag sein im Anschaffungspreis, nicht  
aber mit Bezug auf die Lebensdauer.  
Prüfen Sie von Fall zu Fall. Wir stehen  
Ihnen mit Angebot gerne zur Verfügung.  
Benützen Sie unsere langjährige Erfahrung

**VERWO A.-G., Wolfhausen (Kanton Zürich)**  
Abt. Verzinkerei Tel. Nr. 46

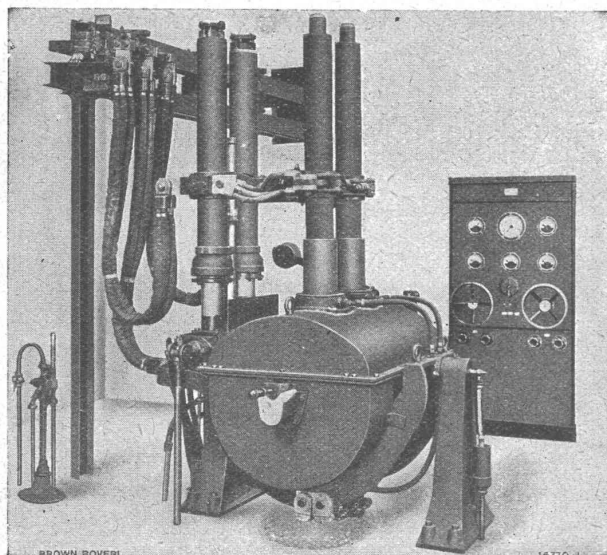


Die Berna-Lastwagen 5—6 t eignen sich vorzüglich für die allerschwersten Arbeiten im Baugewerbe. Dreiseitenkipper, Langholzwagen mit Spillvorrichtung u. Drehschemel. Kräftige Benzin- u. Rohölmotoren; hydraulische Vierradbremse

## Motorwagenfabrik **BERNA AG** Olten

# A. G. **BROWN, BOVERI & CIE., BADEN**

Technische Bureaux: Baden, Basel, Bern, Lausanne



Elektrischer Metallschmelzofen,  
Bauart Brown Boveri mit automatischer Elektrodenregulierung.

## Elektr. Metallschmelzöfen

300 und 600 kg Fassungsvermögen zum Schmelzen v. Metallen u. Metallegierungen

wie  
 Nickel  
 Kupfer  
 Zinn  
 Silber  
 Nickel-  
 legierungen  
 Bronze  
 Messing  
 Lager-  
 metalle  
 usw.

Geringster Metallabbrand. Geringer Platzbedarf.  
Einfache, ungefährliche Bedienung.  
Kleiner Energieverbrauch.

Besondere Vorteile:

**Erzeugung von Material grösster Reinheit,  
höchster Festigkeit und Dehnung.**





Klubhütte Weisshorn  
DUROTECT-Bedachung  
Arch.: F. Maron, Arosa

Für  
und **Bedachungen**  
und **Abdichtungen**  
die bewährte, teerfreie  
Qualitäts-Dauerdachpappe

# DUROTECT

(Schweizer-Fabrikat)

# MEYNADIER

MEYNADIER & CIE. A.G. ZÜRICH

„Handelshof“, Uraniastr. 35. Tel. 58.620  
Fabrik in Altstetten bei Zürich.

Dichtungs-Materialien für jeden Zweck

la Referenzen. Prospekte,  
Muster und fachmännische  
Beratung unverbindlich.

*bei Isolierstein-Mauerwerk verwenden*  
*Sie mit Vorteil die*  
*neuen* **Gewändesteine**

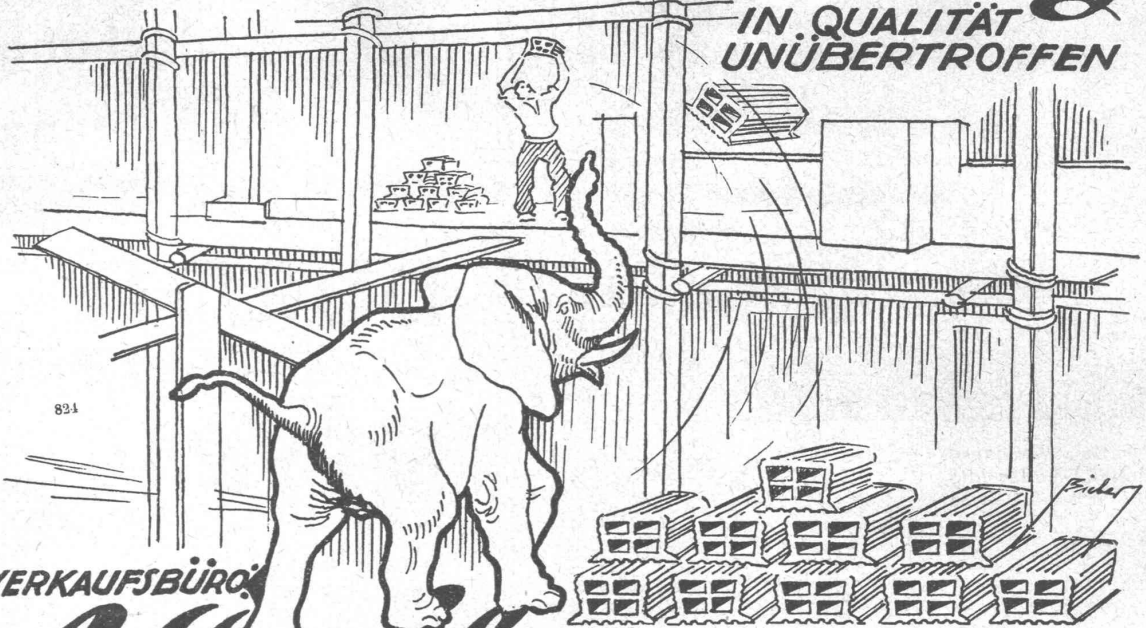


**ZIEGEL AG ZÜRICH** TALSTR. 83  
TEL. 36698



# Deckensteine von Oberburg

IN QUALITÄT  
UNÜBERTROFFEN

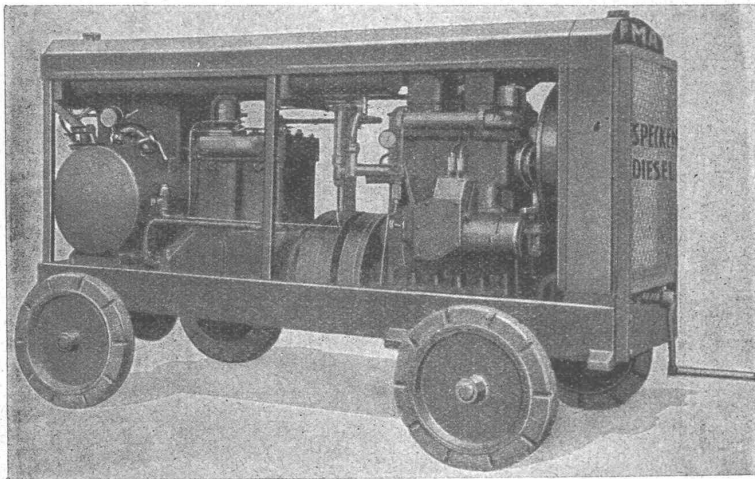


VERKAUFSBÜRO:

## A. Wahlen & Co Bern

BAUMATERIALIEN · TEL. 23.038

# VOLLDIESELKOMPRESSOR F M A



bietet Vorteile, die in ihrer Gesamtheit kein anderes Fabrikat aufweist:

- 1 Fünfjährige Erfahrung voraus**  
andere fangen erst an;
- 2 Billigkeit**  
in seiner Klasse günstiger im Preis als jedes Konkurrenzfabrikat;
- 3 Sparsamkeit im Betrieb**  
Verbrauch bei Vollast - 2 bis 3 Hämmer -  
ca. 30 kg Gasöl = Fr. 3.60 pro Tag;
- 4 Unbedingte Betriebssicherheit**  
niedrige Drehzahl. Erschütterungsfreier Lauf. Gesonderte Kühlung für Motor und Kompressor. Kalte Druckluft durch wassergekühlten Nachkühler;

### 5 Grösste Einfachheit

durch Hebel auskuppelbar, springt sofort an ohne Einspritzung mit Benzin und ohne die hiermit verbundenen Nachteile. Automatische Schmierung, keine Rohrleitungen oder Pumpen, die sich abnutzen. Automatische Regulierung, gesondert für Motor und Kompressor;

### 6 Leichte Transportfähigkeit

2 Mann genügen auf ebenem Terrain. Lagerung auf nachstellbaren Kugellagern. Bereifung mit Riesen-Elastic-Vollgummi. Dazu die bewährten Bohrhämmer und die neupatentierten Aufbruchhämmer mit ca. 30% geringerem Luftverbrauch und bedeutend gesteigerter Leistung bei minimalem Rückschlag.

**A. SPECKEN** Spezialhaus f. Pressluftanlagen, Böcklinstr. 16 **ZÜRICH 7**