

Zeitschrift: Schweizerische Bauzeitung
Herausgeber: Verlags-AG der akademischen technischen Vereine
Band: 99/100 (1932)
Heft: 14

Werbung

Nutzungsbedingungen

Die ETH-Bibliothek ist die Anbieterin der digitalisierten Zeitschriften. Sie besitzt keine Urheberrechte an den Zeitschriften und ist nicht verantwortlich für deren Inhalte. Die Rechte liegen in der Regel bei den Herausgebern beziehungsweise den externen Rechteinhabern. [Siehe Rechtliche Hinweise.](#)

Conditions d'utilisation

L'ETH Library est le fournisseur des revues numérisées. Elle ne détient aucun droit d'auteur sur les revues et n'est pas responsable de leur contenu. En règle générale, les droits sont détenus par les éditeurs ou les détenteurs de droits externes. [Voir Informations légales.](#)

Terms of use

The ETH Library is the provider of the digitised journals. It does not own any copyrights to the journals and is not responsible for their content. The rights usually lie with the publishers or the external rights holders. [See Legal notice.](#)

Download PDF: 26.11.2024

ETH-Bibliothek Zürich, E-Periodica, <https://www.e-periodica.ch>

SCHWEIZERISCHE BAUZEITUNG

WOCHENSCHRIFT FÜR ARCHITEKTUR / INGENIEURWESEN / MASCHINENTECHNIK

REVUE POLYTECHNIQUE SUISSE

ORGAN DES SCHWEIZERISCHEN INGENIEUR- UND ARCHITEKTEN-VEREINS
UND DER GESELLSCHAFT EHEMAL. STUDIERENDER DER EIDG. TECHN. HOCHSCHULE

GEGRÜNDET 1883 VON ING. A. WALDNER / HERAUSGEGEBEN VON ING. C. JEGHER

Vereins-Mitglieder, beim Verlag: Schweiz 32 Fr.,
Ausland 40 Fr. jährl.; Nicht-Mitglieder: Schweiz
40 Fr.; Ausland 50 Fr., postamtlich abonniert
40 Fr. zuzüglich Gebühren. / Einzel-Nr. 1 Fr.

VERLAG CARL JEGHER, ZÜRICH
Dianastrasse 5 / Postcheck VIII 6110
Telephon: 34.507 ■ In Kommission
bei Rascher & Cie., Zürich u. Leipzig

Inserate durch die A.-G. der Unternehmungen
RUDOLF MOSSE, Zürich, Basel, Bern / Die
viergespaltene Colonelzeile 50 Cts., Titelseite
80 Cts., ausl. Anzeigen 60 Cts., Titelseite 1 Fr.

F. Bender.

ZÜRICH, OBERDORFSTRASSE 9 U. 10 - TEL.: 27.192

BAU
BESCHLÄGE

PARIS

PLACE DE LA RÉPUBLIQUE
TELEGR.-ADR.: OTELDERNE, PARIS

RESTAURANT
BAR
BIERSTÜBLI

GRÖSSTER KOMFORT
Zimmer mit Einzelbett (f. 1 Person) ab ffr. 25.-, mit Bad ffr. 40.-
Zimmer mit Doppelbett (f. 2 Personen) ab ffr. 40.-, mit Bad ffr. 50.-
Zimmer mit 2 Betten ab ffr. 45.-, mit Bad ffr. 55.-

STENOTYPISTINNEN
PRIVATBUREAUX
AUSSTELLUNGSRÄUME

HOTEL MODERNE



Taucher-Wasser-Arbeiten

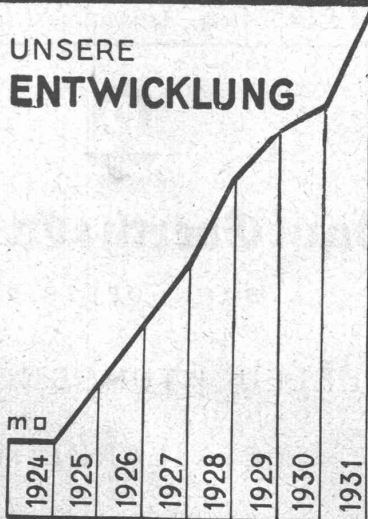
W. STÄUBLI, INGENIEUR, ZÜRICH 3

GRUBENSTRASSE 1-3

TELEPHON 56.633-35

KORKSTEINWERKE A.G. KÄPFNACH - HORGEN

UNSERE
ENTWICKLUNG



EIN
BEWEIS

UNSERER
LEISTUNGSFÄHIGKEIT

GEGEN KÄLTE
WÄRME
SCHALL

KORK

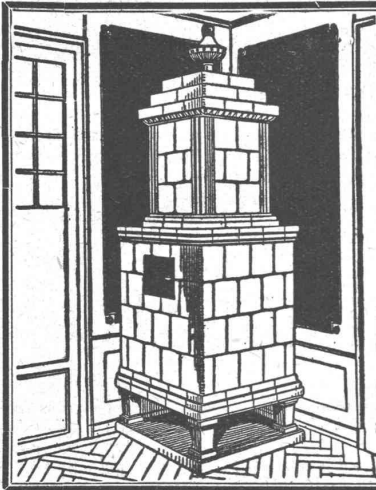
KORKSTEINWERKE A.G. KÄPFNACH - HORGEN

KLINKER

braun, rot, gelb für Böden, Wandbelag, Cheminées, Fassaden

A. G. Verblendsteinfabrik

Lausen



Kachel-Ofen

In jeder Ausführung

Ofenfabrik Kohler A.G.

Heft bei Blei

CRON-TIEFBAU

INGENIEUR S. I. A.

**BASEL
BINNINGEN**



BRUNNENBAU

**WASSER-
VERSORGUNG**

**GRUNDWASSER-
ABSENKUNG**

SONDIERUNG



PH. PRA

Fenstermantel-Stoffe
Spezialitäten mit Ledertuchbesatz. Die behagliche Wärme des wohltemperierten Raumes bleibt beisammen, dank einer einwandfreien Windfang-Vorrichtung.

SCHOOP

Usterstrasse 5 • Zürich • Telefon 34.610

Für

Neu- und Umbau

Spezial-Patent-Täfel „Tasch“

billig, hygienisch, angenehm zergliedert oder vollständig glatt in Normal- oder Sperrholz. Näheres im Baukatalog oder durch:

*P. Schlegel, Baugeschäft, Flums - Tel.: 42
Braun & Co., A.-G., Gossau (St. G.) - Tel.: 93*



Paul Eberth & Co. Zürich

BAHNHOFSTR. 26

BELEUCHTUNGSKÖRPER

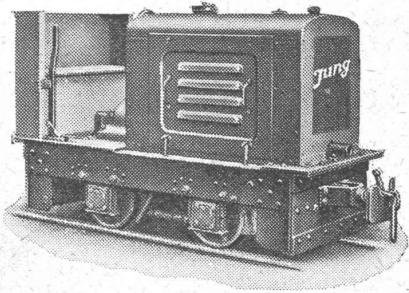
METALLARBEITEN

NACH EIGENEN ODER
GEGEBENEN ENTWÜRFEN

Eisen- & Stahlbauten

aller Art für Brücken, Gebäude, Kraftwerke etc. / Maste, Krane, Réservoirs, Dampfkessel, Blechkonstruktionen etc.

WARTMANN & CIE., Eisen- & Blech-Konstruktionen **BRUGG**



10 PS „Jung“ Diesel-Lokomotive

Alle Maschinen

für rationelle Förderung auf Bauplätzen, Werkhöfen; in Fabriken

Feldbahnen

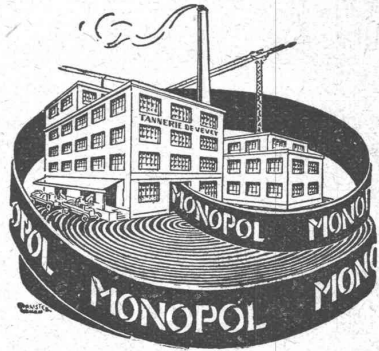
Automatische Auflader auf 4-Räder-Fahrwerk und Raupentruktor

P & H Bagger Ausführungen für alle Zwecke

Bandaufloader 7-15 m lang

Transportkarren

U. AMMANN
Maschinenfabrik A.-G.
Langenthal



Verlangen Sie Preis-Offerten

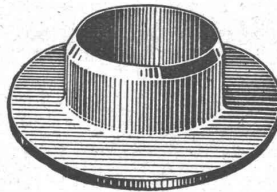
Technische Beratung kostenlos

Leder-Treibriemen

Marke: „MONOPOL“ „IDEAL“ „MAXIMA“ „LEMAN“

reine Eichenloh-Grubengerbung

grosse Zerreißfestigkeit - Geschmeidigkeit
grösste Adhäsion und unbegrenzte Lebensdauer



Leder-Manschetten

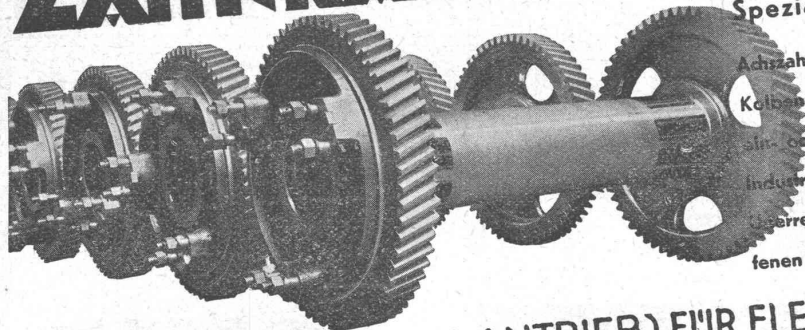
Dichtungen
Technische Artikel jeder Art

TANNERIE de VEVEY S.A.

Telephon No. 59

AT. GANNEN

ZAHNRÄDERFABRIK



Spezialität: Zähleräder für elektr. Bahnen

Achszahnradgetriebe mit gehärteten und geschliffenen Kegelzähnen, Stirn- od. Schraubenzahnung. Federnde ein- oder zweiteilige Achszahnäder. Getriebe für alle Industrien • Flankenschliff nach System „Minerva“ • Erreichte Präzision, Feinheit und Härte der geschliffenen Fläche • Zahnäder für alle Industrien.

HOHLWELLEN (SECHERON-ANTRIEB) FÜR ELEKTRISCHE LOKOMOTIVEN

SAUTER, BACHMANN & CIE.

NETSTAL
TELEPHON: 4.44

Die rationellsten Transporte ermöglichen Ihnen die mit SAURER-Diesel-Motoren



ausgerüsteten Fahrzeuge.

60 bis 70 % Brennstoffkosten-Ersparnis gegenüber Benzinbetrieb.

Ueber 2500 Lastwagen, Omnibusse und Cars-Alpins mit Saurer-Diesel-Motoren in der Schweiz und im Ausland im Betrieb mit z. T. über 200 000 km Fahrleistung.

AKTIENGESELLSCHAFT ADOLPH SAURER
Arbon Basel Morges Zürich

Widmann

Unsicherheit

darf Sie nie plagen. Verlassen Sie sich daher nur auf geprüfte Stamm-Decken. Ein Meter Stamm-Blachenstoff besitzt die enorme Kraft, eine Reissprobe von 6400 kg auszuhalten. Unsere interessante reichillustrierte Broschüre B erzählt noch von vielen Proben. Schreiben Sie bitte an

STAMM & CO EGLISAU
WAGENDECKEN & WACHSTUCHFABRIK · TEL. 2



Turn- u. Turnspielgeräte

für Schulen, Vereine
Private u. Anstalten.



Schweizerische
Turngeräte Fabrik
Alder-Fierz u. Geb. Eisenhut,
Küsnacht-Zürich

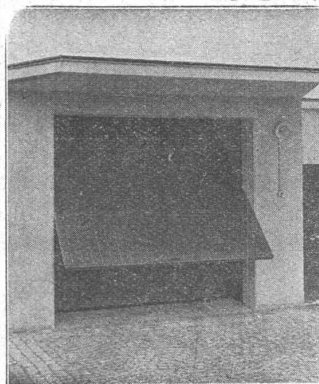
Travers Natur-Asphalt
Gussasphaltarbeiten für Terrassen, Dächer, Fabrikböden, Korridore, Trottoirs, Fundamentmauer-Abdeckungen, etc.
Sicherste Isolierung gegen Feuchtigkeit und Wasser
Konzessionäre für die Schweiz:
E.R. Zetter & Co
Solothurn gegr. 1843

Anerkannt
bester Asphalt
über
80 Jahre im Gebrauch.

Genossenschaft Hammer

Zürich 3

Binzstrasse 2
Telephon 53.087



**Kipptore
Fenster
Türen**

in Eisen.

Tore

in allen Ausführungen als Spezialität.

EISENKONSTRUKTIONEN

Cuénod

AUTOMATISCHE OELFEUERUNGEN FÜR ALLE ZWECKE

OLEO

OLEO-BRENNER
VOLLAUTOMATISCH
GERÄUSCHLOS, SICHER
WIRTSCHAFTLICH

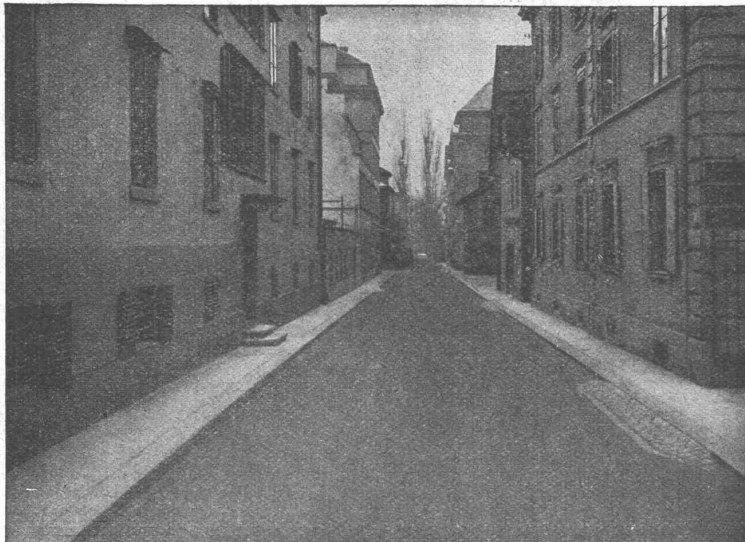
OLEO

CUÉNOD-WERKE A.-G., Châtelaine - GENÈVE
A. CUÉNOD, Ing., Soleil-Levant, Béthusy, LAUSANNE
BUREAU ZÜRICH, Löwenstrasse 3, ZÜRICH
BUREAU BERN, Monbijoustrasse 21, BERN
BUREAU BASEL, Margarethenstrasse 72, BASEL

Die Cuénod- und Oleo-Brenner werden durch jede gute Zentralheizungsfirma installiert

12 JAHRE ERFAHRUNG — MEHRERE TAUSEND BRENNER IM BETRIEB

Walo Bertschinger Zürich



GLARNISCHSTRASSE ZÜRICH
Walz-Asphalt: Topeka, 6 cm stark

SPEZIALFIRMA

für

Strassenbau

Asphalt- und Teermakadam
Oberflächenteerungen
Neuanlagen
Unterhalt

Strassenwalzen- Betrieb

CARL MAIER & CIE., SCHAFFHAUSEN

Fabrik elektrischer Apparate und Schaltanlagen

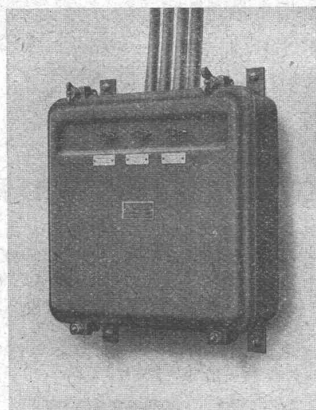
Lichtinstallationkasten

dienen als Ersatz für of-
fene Sicherungstafeln und
schützen

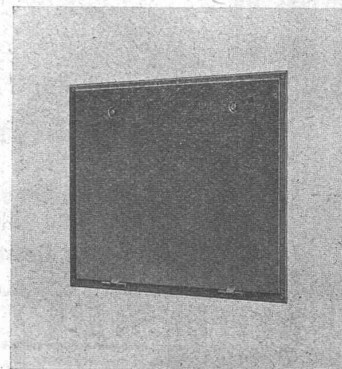
Schalter u. Sicherungen

vor

**Verschmutzung
Beschädigung
unbefugten Eingriffen**



Type Aufbau



Type Einbau

**Gussgekapselte
Verteilanlagen**



Abdichtungen

Altbewährt und zuverlässig

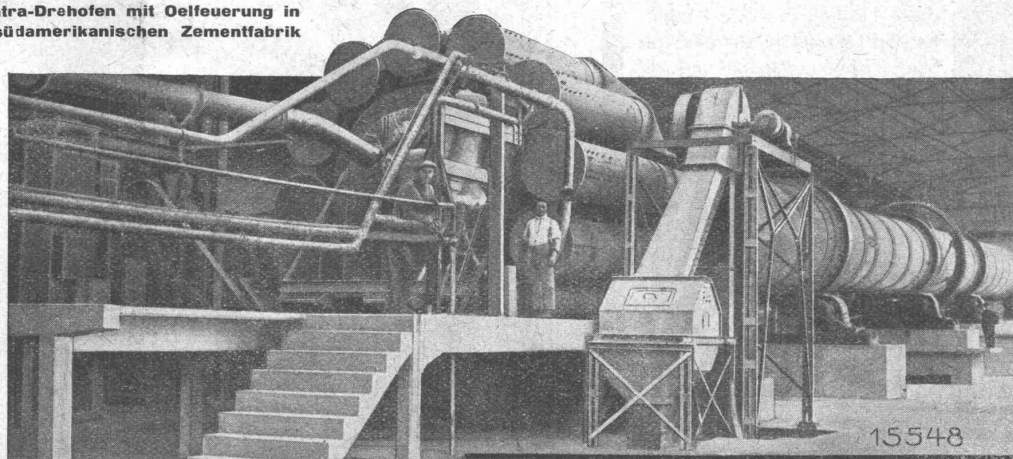
Kasp. Winkler & Co., Altstetten-Zürich
Chemisch-Bautechnische Fabrikate

CONCENTRA-DREHÖFEN

zum **Brennen** von Zementklinker nach dem Trocken- und Nassverfahren,
zum **Sintern** bzw. Kalzinieren von Kalk, Magnesit, Dolomit, Baryt, Bauxit,
Tonerde, Soda usw.

Niedriger Kraft- und Brennstoffverbrauch
Große Ersparnis an Anschaffungs- und Baukosten

Concentra-Drehofen mit Oelfeuerung in
einer südamerikanischen Zementfabrik



*Verlangen Sie unsere
Druckschriften.*



FRIED. KRUPP GRUSONWERK A.-G.

Vertreter: Spoerri & Co., Zürich 6
Walchestr. 27

MAGDEBURG

Zürcher Lichtwoche

1.-9. Oktober

Die Zürcher Lichtwoche

steht im Dienste der Devise: Jeder braucht Licht! Eine vielseitige Demonstration also, eingehend auf die neuesten Errungenschaften der Beleuchtungstechnik, auf die Probleme des künstlichen Lichtes für Arbeit und Verkehr, für Sport und Erholung.

Aus dem reichhaltigen Programm erwähnen wir die Ausstellung „Das Licht in Heim, Büro und Werkstatt“ im Kunstgewerbemuseum; Lichtstrassen mit beleuchteten Monumentalbauten, mit Lichtmonumenten, Lichtzeichen, Lichtreklamen und Schaufenstern; Rundfahrten durch die Stadt; den Lunapark und die Leuchtfantäne; Demonstrationen über Strassenbeleuchtung, Auto-signale; eine Feuerlöschübung im Scheinwerferlicht; Führungen auf die Theaterbühne; Sportveranstaltungen zu Land und Wasser; Bälle und ein Lichtkorsö.

Technik und Kunst

haben sich die Hand gereicht, um die Forderung nach Zweckmässigkeit und Schönheit zu erfüllen. Hunderte von Fachleuten haben sich uneigennützig zur Verfügung gestellt, um die Zürcher Lichtwoche umfassend, originell und instruktiv ihrer Zweckbestimmung zuzuführen: die Notwendigkeit guter Beleuchtung im täglichen Leben unserer Stadt und ihrer Bevölkerung zu betonen und anzuregen.

PRO
PRA



Die 10 Vorteile der

Eternit Röhren

für Installationszwecke

erklärt Ihnen
unser neuer
Prospekt.

ETERNIT A.-G.
NIEDERURNEN

Telephon 14