

Zeitschrift: Schweizerische Bauzeitung
Herausgeber: Verlags-AG der akademischen technischen Vereine
Band: 99/100 (1932)
Heft: 15

Werbung

Nutzungsbedingungen

Die ETH-Bibliothek ist die Anbieterin der digitalisierten Zeitschriften. Sie besitzt keine Urheberrechte an den Zeitschriften und ist nicht verantwortlich für deren Inhalte. Die Rechte liegen in der Regel bei den Herausgebern beziehungsweise den externen Rechteinhabern. [Siehe Rechtliche Hinweise.](#)

Conditions d'utilisation

L'ETH Library est le fournisseur des revues numérisées. Elle ne détient aucun droit d'auteur sur les revues et n'est pas responsable de leur contenu. En règle générale, les droits sont détenus par les éditeurs ou les détenteurs de droits externes. [Voir Informations légales.](#)

Terms of use

The ETH Library is the provider of the digitised journals. It does not own any copyrights to the journals and is not responsible for their content. The rights usually lie with the publishers or the external rights holders. [See Legal notice.](#)

Download PDF: 01.04.2025

ETH-Bibliothek Zürich, E-Periodica, <https://www.e-periodica.ch>

SCHWEIZERISCHE BAUZEITUNG

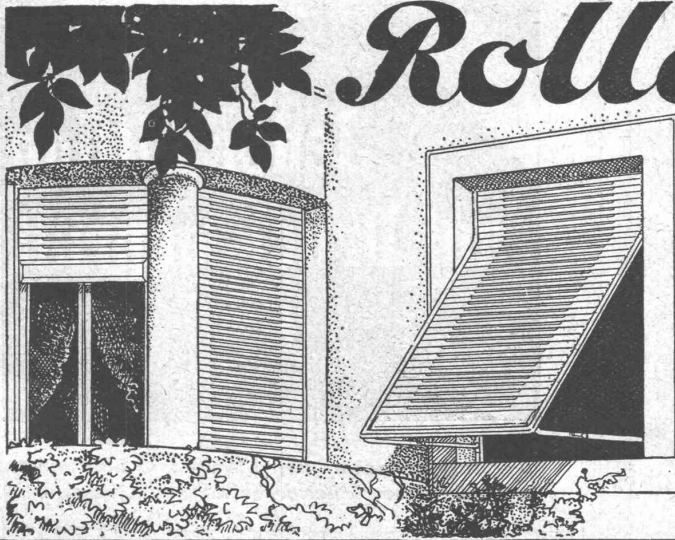
WOCHENSCHRIFT FÜR ARCHITEKTUR / INGENIEURWESEN / MASCHINENTECHNIK
 REVUE POLYTECHNIQUE SUISSE

ORGAN DES SCHWEIZERISCHEN INGENIEUR- UND ARCHITEKTEN-VEREINS
 UND DER GESELLSCHAFT EHEMAL. STUDIERENDER DER EIDG. TECHN. HOCHSCHULE
 GEGRÜNDET 1883 VON ING. A. WALDNER / HERAUSGEGEBEN VON ING. C. JEGHER

Vereins-Mitglieder, beim Verlag: Schweiz 32 Fr.,
 Ausland 40 Fr. jährl.; Nicht-Mitglieder: Schweiz
 40 Fr.; Ausland 50 Fr., postamtlich abonniert
 40 Fr. zuzüglich Gebühren. / Einzel-Nr. 1 Fr.

VERLAG CARL JEGHER, ZÜRICH
 Dianastrasse 5 / Postcheck VIII 6110
 Telefon: 34.507 ■ In Kommission
 bei Rascher & Cie., Zürich u. Leipzig

Inserate durch die A.-G. der Unternehmungen
 RUDOLF MOSSE, Zürich, Basel, Bern / Die
 viergespaltene Colonelzeile 50 Cts., Titelseite
 80 Cts., ausländ. Anzeigen 60 Cts., Titelseite 1 Fr.



Rolladen

*Rolljalousien
 aller Systeme
 empfiehlt als Spezialität*

**WILH-
 BAUMANN
 HORGEN**

PARIS

PLACE DE LA RÉPUBLIQUE
 TELEGR.-ADR.: OTELDERNE, PARIS

RESTAURANT
 BAR
 BIERSTÜBLI

GRÖSSTER KOMFORT
 Zimmer mit Einzelbett (f. 1 Person) ab ffr. 25.-, mit Bad ffr. 40.-
 Zimmer mit Doppelbett (f. 2 Personen) ab ffr. 40.-, mit Bad ffr. 50.-
 Zimmer mit 2 Betten ab ffr. 45.-, mit Bad ffr. 55.-

STENOTYPISTINNEN
 PRIVATBUREAUX
 AUSSTELLUNGSRÄUME

HOTEL MODERNE

Ing. Karl Kieser
 Zollikon-Zürich

Oberdorfstr. 31 Telefon 49515

**Sondierbohrungen,
 Fels- und Dammverfestigungen
 mit Zement- und Chemischen
 Injektionen.**

BERCHTOLD & CO.
THALWIL

TEL. 920.501



HEIZUNG

**WARMWASSER
 LÜFTUNG**

PROJEKTE U. BERATUNG KOSTENLOS
 BESTE REFERENZEN

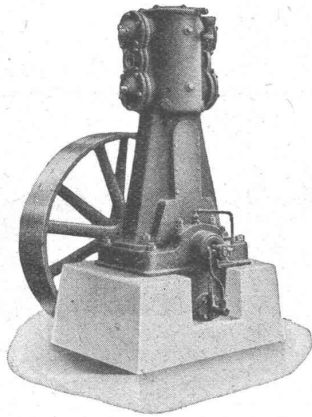
Sika
 macht nasse Keller
 feuchte Fassaden
 garantiert
 wasserdicht

KARL WINKLER u. Co.
 ALTSTETTEN ZÜRICH

Burckhardt

KOMPRESSOREN

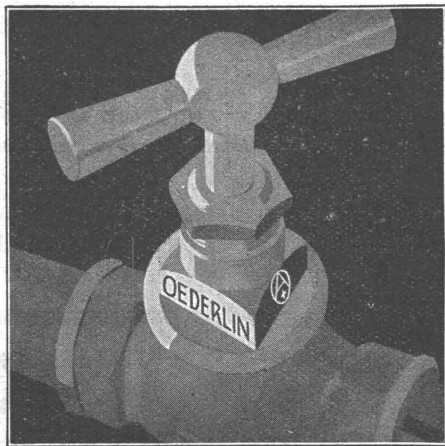
für grösste Leistungen und Drücke bis zu 1000 Atm.



VAKUUMPUMPEN

(Kolben- und Rotationsmaschinen)

Maschinenfabrik Burckhardt A. G., Basel



Widmann

Blachen

liefern wir seit über 50 Jahren in unverwüthlicher Schweizer Qualitätsarbeit. **Beweis:** „Bei einer Belastung von 50 cm Wassersäule bleiben Stamm-Blachen dicht“. Verlangen Sie den reichillustrierten, interessanten Prospekt B und überzeugen Sie sich selbst!

STAMM & CO EGLISAU
WAGENDECKEN & WACHSTUCHFABRIK · TEL. 2

+GF+

Jeder Fitting
auf Druck geprüft

Aktiengesellschaft der Eisen- und Stahlwerke
vormals Georg Fischer, Schaffhausen (Schweiz)

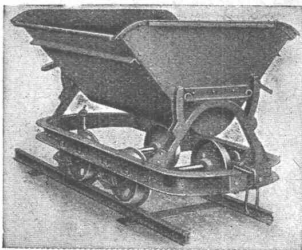
Für **Neu- und Umbau**
Spezial-Patent-Täfer „Pasch“
billig, hygienisch, angenehm zergliedert oder vollständig glatt in
Normal- oder Sperrholz. Näheres im Baukatalog oder durch:
P. Schlegel, Baugeschäft, Flums - Tel.: 42
Braun & Co, A.-G., Gossau (St. G.) - Tel.: 93

STUCCOLIN

ERNST HABERER & Cie
BERN
ATELIERS FÜR
BILDHAUEREI
STUCCATUR
MALEREI &
GIPSEREI
REPARATUREN

Beachten Sie unser Detail-Inserat
im Schweizer Bau-Katalog.

Beachten Sie unser Detail-Inserat
im Schweizer Bau-Katalog.



Rollbahn-Materialien

jeder Art, wie Geleise, Weichen, Drehscheiben, Seitenkippwagen, Plattformwagen, Dampf- und Motorlokomotiven für jede Spurweite, liefern vorteilhaft kauf- und mietweise

INGENIEURBUREAU
ROBERT AEBI & CIE. A.G. ZÜRICH
 BAUMASCHINEN - MASCHINENFABRIK

Grösste Zaunfabrik
 der Schweiz
 Gegründet 1897
 Imprägnierte Holzeinfriedigungen
 aller Systeme
J. MÜLLER & CO
 Zaunfabrik Löhningen
 Bureau in Zürich
 Bucheggstr. 24, Tel. 62.845



die anerkannt beste Lackfarbe der Welt.
 Hochglänzend und Matt
 Generalvertreter für die Schweiz:
C. Hässig, St. Albanvorstadt 12, Basel.

Streckmetall

aus S. M. Stahlblech das Beste und Billigste

zum armieren

von Zement, Mörtel, Beton usw. Verlangen Sie Gratis-Muster, Kataloge und Angebote durch

J. G. KIENER & WITTLIN A.-G.
 Eisen und Metalle
 Schauplatzgasse 23 — BERN — Telefon: 29.122

Gebr. Demuth

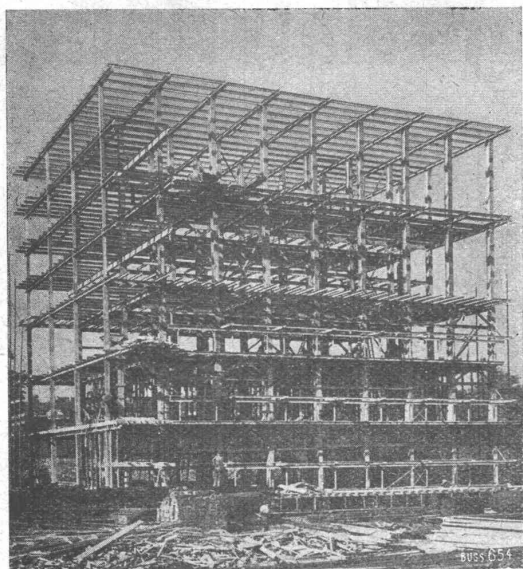
Telephon 170 **Baden** Telephon 170

Fabrik für

Moderne Blechbearbeitung
Patent. gepresste Treppen
Bauschlosserei
Eisenkonstruktionen
Patentierete Kessel
Benzin- und Oeltanks

II. Abteilung
Sanitäre Einrichtungen
Elektrische Boyler und Zentralheizungen

Gebrüder
HOTZ
 Zürich
 Elektrische Unternehmungen



Stahlskelett des Kühlhauses im Bahnhof Basel.

STAHL- HOCHBAU

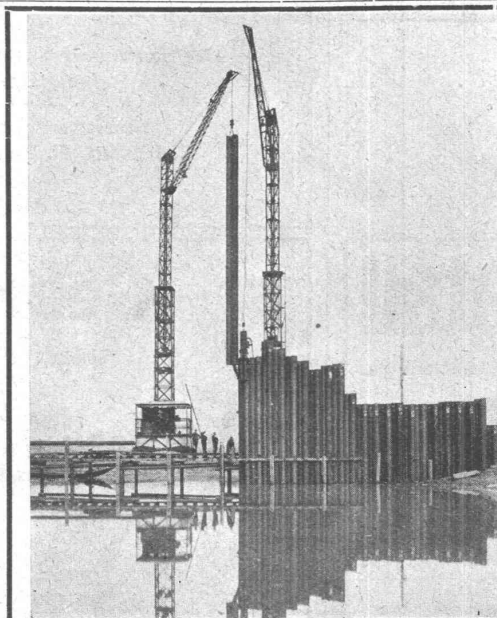
BUSS & BASEL

Keim sche
MINERALFARBEN

wetterfest und lichteicht, seit
50 Jahren anerkannt bestes
Material für farbige Fassaden.
Man hüte sich vor Nachahmungen

CHR. SCHMIDT SÖHNE
Zürich 5 Hafnerstrasse 47

PATENTIERTE
ERWIRKT **H. KIRCHHOFER**
ZÜRICH LOEWENSTR. 51



J. J. RÜEGG & Co.

Zürich
Faido

▲
Ingenieurbureau
Bauunternehmung
▼

Ausführung von Bauarbeiten
Ausarbeitung von Projekten

Rammen von „Larsenwänden“
Kraftwerk Klingnau

LICHTPAUSEN „CENTRALE“ Lichtpaus- **E. Vorbach, Basel**
und Plandruck - Anstalt Steinentorstr. 10 Tel. 21.336

metallbau ag zürich
feineisenkonstruktionen
albisrieden
telef. 39 909

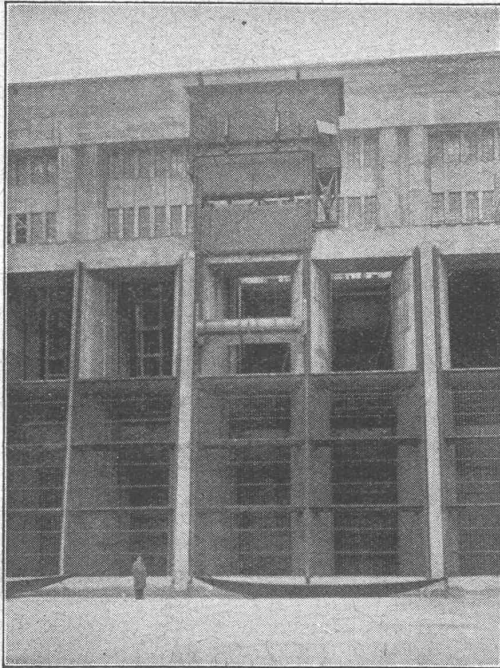


Lufttechnische Anlagen

wie Staubsaug-Anlagen, Rauch-, Gas- und Dämpfe-Absaug-Anlagen, pneumatische Transport-Anlagen für Schreinereien, Schuhfabriken, Textilfabriken, Polierereien etc., erstellt die

Ventilator A.-G., Stäfa-Zürich

Spezialwerkstätte für Ventilatorenbau



Energie Electrique du Rhin. Kraftwerk Kembs.
Rechenreinigungsmaschine.

In- und Aus-
landspatente **MASCHINENFABRIK** Gegründet 1850

JONNERET FILS AINÉ, GENÈVE

Beste Lösung aller vorkommenden Aufgaben für Rechenreinigung
in Hoch- und Niederdruckwerken.
Kostenlose Beratung und Ausarbeitung von Projekten.

„Redler“



Flachketten-Transporteur

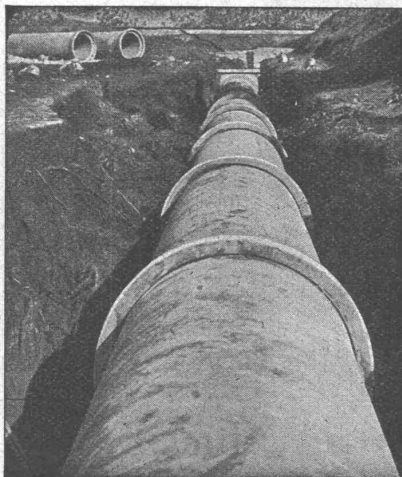
das neue Element für
Horizontal-, Vertikal-
und Schrägförderung
für Cement, Kohle,
Getreide, Malz usw.

Überwindet jede Steigung. Vollständig geschlossene und staubfreie Förderung. Materialtemperatur bis 300° zulässig. Absolute Schonung des Fördergutes. — Verlangen Sie unsere Drucksachen und Referenzen. Hundertfach bewährt.

Gebrüder

BÜHLER

UZWIL



Vianini-Röhren

⊕ Patent (Armierter Betonröhren mit Muffen) Patent ⊕

für Druckleitungen, Bewässerungsanlagen, Kanalisationen, Dücker, Durchlässe etc.

Lieferanten :

Internationale Siewarthalken-Gesellschaft
Luzern

Desmeules Frères
Fabrique de Produits en Ciment Granges-Marnand

Kostenlose Beratung und Offerten durch:

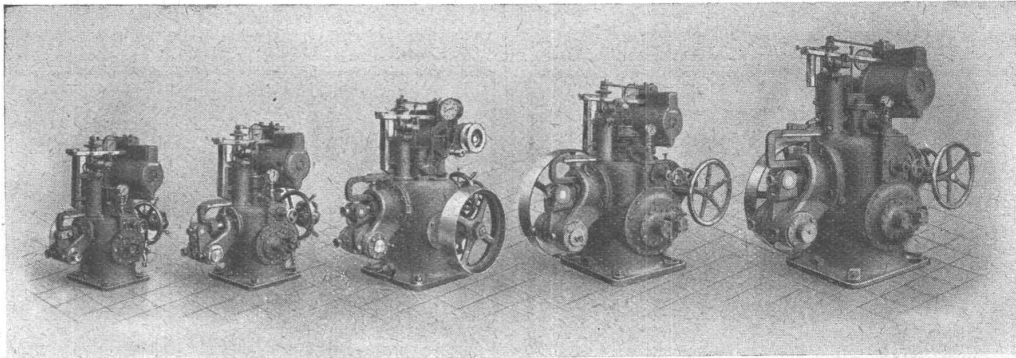
Dipl. Ing. K. GANZ, Ing.-Bureau für Tiefbau, MEILEN, Telephon 128

Alleinvertreter für die deutsche Schweiz.

A.-G. der
Maschinenfabrik
von

Theodor Bell & Cie.

Kriens
bei
Luzern



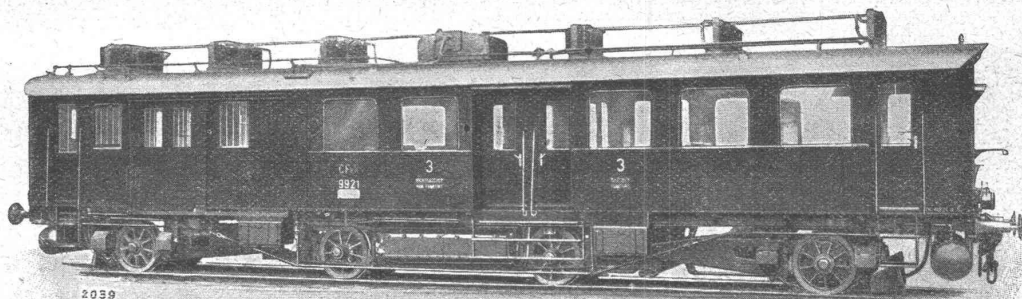
Präzisions-Oeldruck-Regulatoren, System „Bell“, mit horizontalachsigem Patent-Federgelenkpendel und Isodromvorrichtung, für jedes Turbinensystem.

Wasserturbinen für alle Gefälle und Leistungen; Propeller-Turbinen mit festen und mit beweglichen Lauf-
radschaufeln; Regulatoren; Rechen; Schützen; Wehranlagen; Druckleitungen; Bell-Rugelschieber; komplette
hydraulische Anlagen. — Stahl- und Eisenkonstruktionen für Hoch- und Industriebauten, Brücken, Fuss-
gängerstege u. s. w. — Kesselschmiede- und Schweissarbeiten jeder Art.

„S. L. M.-WINTERTHUR“

Geschwindigkeitswechselgetriebe

die bewährte mechanische Kraftübertragung für Triebwagen
mit Verbrennungsmotoren



2039

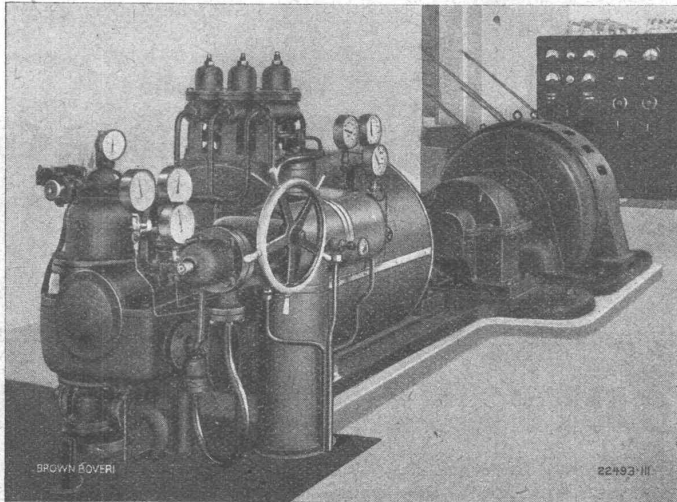
S.L.M.-Winterthur

300 PS Dieseltriebwagen im Betrieb auf der Strecke Glarus-Uznach der S. B. B.,
ausgerüstet mit Geschwindigkeitswechselgetrieben System „S. L. M. Winterthur“.

**Schweizerische Lokomotiv- & Maschinenfabrik
WINTERTHUR**

A. G. BROWN, BOVERI & CIE., BADEN

Technische Bureaux: Baden, Basel, Bern, Lausanne



BROWN BOVERI DAMPFTURBINEN FÜR INDUSTRIELLE BETRIEBE

Entnahmeturbinen
Doppelentnahmeturbinen
Gegendruckturbinen
Entnahmegegendruckturbinen

gebaut für

**höchste Wirtschaftlichkeit
und Betriebsicherheit**

Gegendruck-Turbogruppe für eine Färberei.
Leistung 380 kW, 3000/1500 Uml/min, Frischdampf 30 kg/cm² Ueberdruck, 380° C,
8,0 kg/cm² Gegendruck.

Kabelwerke Brugg A.-G. in Brugg (Schweiz)

Bleikabel

in allen Konstruktionen für Hoch- und Nieder-
spannung, Telegraphie, Telephonie, Sonnerie.
Schiessstandkabel, Kabelarmaturen



Abfahrt der Verlegeflotte in Poiana



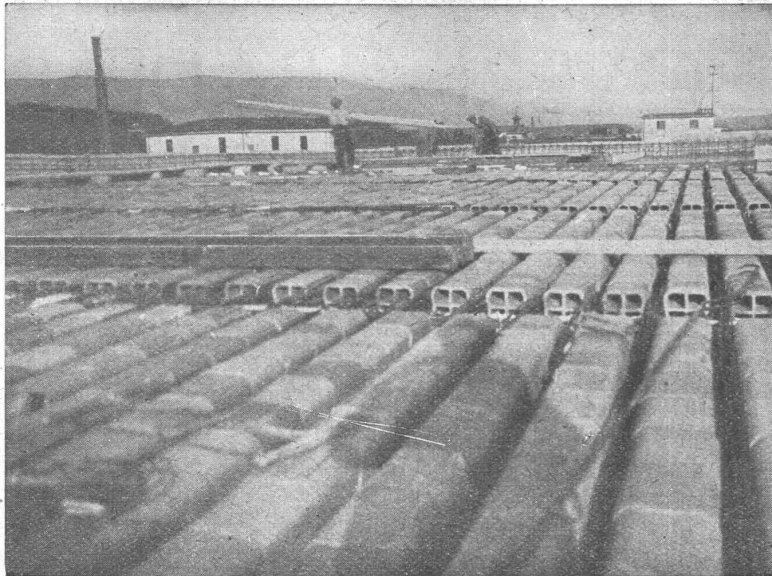
Verlegeflotte während der Verankerung des Kabels in Poiana

Seekabelverlegung für die
Officina Elettrica Comunale Lugano
zwischen **Poiana-Maroggia** für
Licht- und Kraftübertragung 8000 Volt.

Gewicht des Kabels inkl. Transporttrommel
ca. 17 000 kg. Seetiefe: 81 m.

Abteilung Drahtseilerei: Drahtseile für alle Verwendungszwecke.

Spezialität: **Bergbahnseile** und das glänzend bewährte, patentierte, spannungsfreie und drallarme Drahtseil
„TRU-LAY-BRUGG“. Bitte Druckschrift verlangen.



Papierfabrik Biberist

Salpeterfreie
Deckensteine
 von
Oberburg

Vertriebsstelle:
A. Wahlen & Cie.
Bern
 Baumaterialien
 Telefon: 23.038

Flachdach- u. Terrassen-Beläge

mit

BITUMITEKT

seit mehr als 25 Jahren glänzend bewährt.

Ia. REFERENZEN

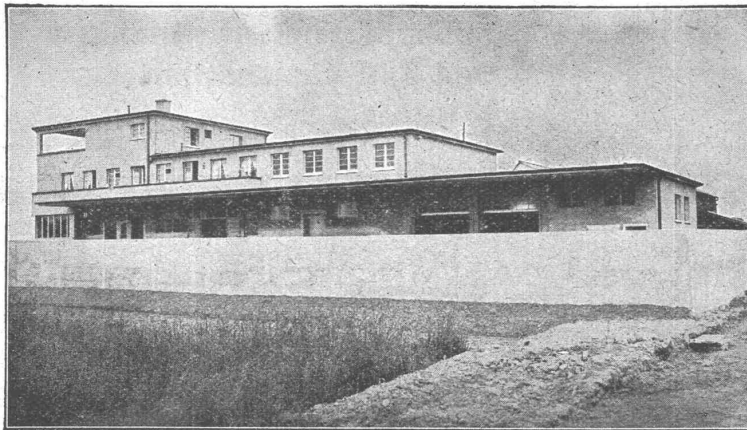
Fachberatung unverbindlich und kostenlos.

SPEZIAL - UNTERNEHMEN:

FRICK-GLASS

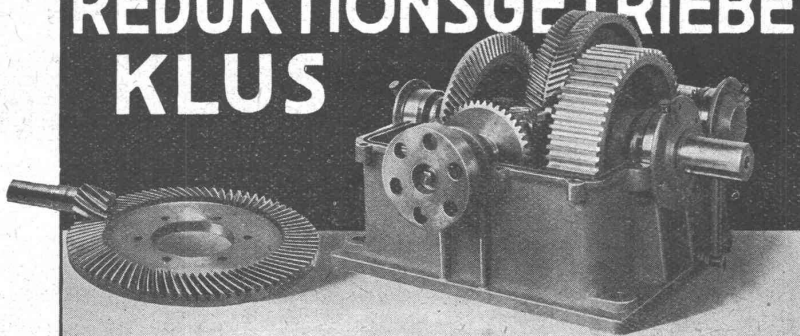
Altstetten-Zürich

TEL.: 55.064



Salmenbräu Altstetten-Zürich. — Architekt: HEINRICH LIEBETRAU, Rheinfelden.

**REDUKTIONSGETRIEBE
 KLUS**



Hoher Wirkungsgrad, grosse Betriebssicherheit.



KEILRIEMEN-ANTRIEBE
 TEXROPE-KLUS
 LENIX-GETRIEBE
 KUPPLUNGEN ALLER ART

EISENWERK KLUS

GESELLSCHAFT DER LUDW. VON ROLL'SCHEN EISENWERKE