

Zeitschrift: Schweizerische Bauzeitung
Herausgeber: Verlags-AG der akademischen technischen Vereine
Band: 99/100 (1932)
Heft: 16

Werbung

Nutzungsbedingungen

Die ETH-Bibliothek ist die Anbieterin der digitalisierten Zeitschriften. Sie besitzt keine Urheberrechte an den Zeitschriften und ist nicht verantwortlich für deren Inhalte. Die Rechte liegen in der Regel bei den Herausgebern beziehungsweise den externen Rechteinhabern. [Siehe Rechtliche Hinweise.](#)

Conditions d'utilisation

L'ETH Library est le fournisseur des revues numérisées. Elle ne détient aucun droit d'auteur sur les revues et n'est pas responsable de leur contenu. En règle générale, les droits sont détenus par les éditeurs ou les détenteurs de droits externes. [Voir Informations légales.](#)

Terms of use

The ETH Library is the provider of the digitised journals. It does not own any copyrights to the journals and is not responsible for their content. The rights usually lie with the publishers or the external rights holders. [See Legal notice.](#)

Download PDF: 14.03.2025

ETH-Bibliothek Zürich, E-Periodica, <https://www.e-periodica.ch>

SCHWEIZERISCHE BAUZEITUNG

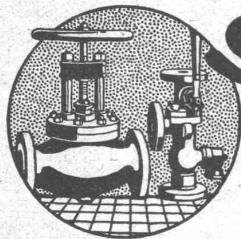
WOCHENSCHRIFT FÜR ARCHITEKTUR / INGENIEURWESEN / MASCHINENTECHNIK
 REVUE POLYTECHNIQUE SUISSE

ORGAN DES SCHWEIZERISCHEN INGENIEUR- UND ARCHITEKTEN-VEREINS
 UND DER GESELLSCHAFT EHEMAL. STUDIERENDER DER EIDG. TECHN. HOCHSCHULE
 GEGRÜNDET 1883 VON ING. A. WALDNER / HERAUSGEGEBEN VON ING. C. JEGHER

Vereins-Mitglieder, beim Verlag: Schweiz 32 Fr.,
 Ausland 40 Fr. jährl.; Nicht-Mitglieder: Schweiz
 40 Fr.; Ausland 50 Fr., postamtlich abonniert
 40 Fr. zuzüglich Gebühren. / Einzel-Nr. 1 Fr.

VERLAG CARL JEGHER, ZÜRICH
 Dianastrasse 5 / Postdeck VIII 6110
 Telefon: 34.507 ■ In Kommission
 bei Rascher & Cie., Zürich u. Leipzig

Inserate durch die A.-G. der Unternehmungen
 RUDOLF MOSSE, Zürich, Basel, Bern / Die
 viergespaltene Colonelzeile 50 Cts., Titelseite
 80 Cts., ausländ. Anzeigen 60 Cts., Titelseite 1 Fr.



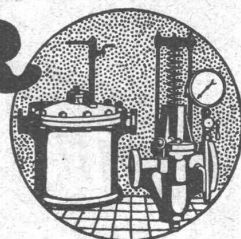
SULZER

ARMATUREN und ROHRLEITUNGSTEILE

für
Dampf, Wasser, Säuren, Luft etc.

Ausführliche Kataloge auf Verlangen

GEBRÜDER SULZER, AKTIENGESELLSCHAFT, WINTERTHUR



PARIS

PLACE DE LA RÉPUBLIQUE
 TELEGR.-ADR.: OTELDERNE, PARIS

RESTAURANT
 BAR
 BIERSTÜBLI

GRÖSSTER KOMFORT
 Zimmer mit Einzelbett (f. 1 Person) ab ffr. 25.-, mit Bad ffr. 40.-
 Zimmer mit Doppelbett (f. 2 Personen) ab ffr. 40.-, mit Bad ffr. 50.-
 Zimmer mit 2 Betten ab ffr. 45.-, mit Bad ffr. 55.-

STENOTYPISTINNEN
 PRIVATBUREAUX
 AUSSTELLUNGSRÄUME

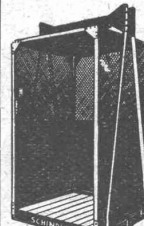
HOTEL MODERNE



SCHINDLER-AUFZÜGE

FÜR PERSONEN- UND WARENBEFÖRDERUNG - IN MODERNSTER AUSFÜHRUNG -
 MIT MEHREREN GESCHWINDIGKEITEN - FEINABSTELLUNG - ZWANGLÄUFIGEN
 TÜRVerschLÜSSEN - GRÖSSTE BETRIEBSSICHERHEIT UND GERÄUSCHLOSIGKEIT

SCHINDLER & C^{IE} AUFZÜGEFABRIK **LUZERN**
 GEGRÜNDET 1874



Asphalt-Emulsion A.-G., Zürich

Telephon: 39.505

Nüscherstrasse 30

Unternehmung für Asphaltarbeiten

TERRASIT EDEL-PUTZ

*in verschiedenen Körnungen und un-
 zähligen Tönungen. Verbürgt gediegene
 Fassaden und absolute Dauerhaftigkeit*

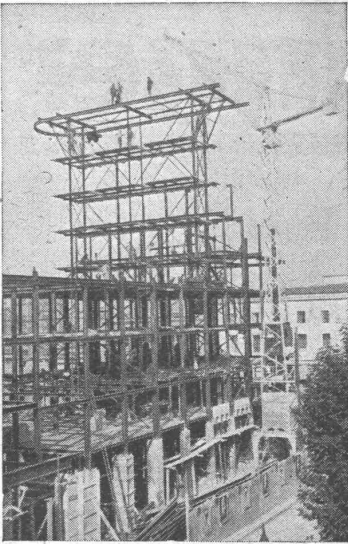
HANS ZIMMERLI

Mineral-Mahlwerke
 Eglistrasse 16, Zürich



ATELIERS DE CONSTRUCTIONS MÉCANIQUES DE VEVEY S. A.

Telegramm-Adresse: FONDERIE VEVEY • Telephon: No. 69



HOTEL CORNAVIN IN GENÈVE. Stahlskelett, 350 Tonnen.

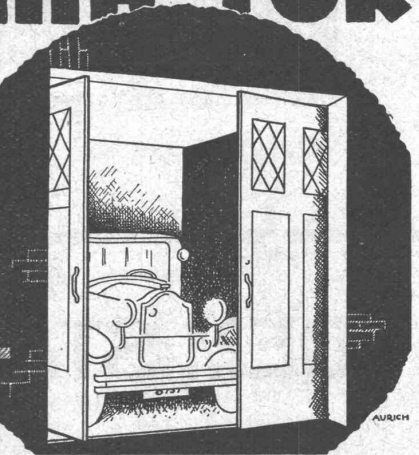
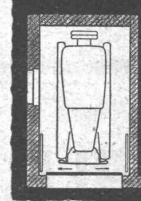
Wasserturbinen aller Systeme
Eisen-Hoch- und Brückenbau
Hebezeuge und Transportanlagen
Kesselschmiede - Behälter - Rohrleitungen
Eisen- und Bronze-Giesserei
Weichen, etc. für Geleise-Anlagen

STUAG

die Schweizerische Strassenbau-
Unternehmung A.-G.
erstellt Strassenbeläge
aller Art

GEMA-TOR

FÜR
GARAGEN,
WERKSTÄTTEN
MAGAZINE
BILLIG • BEQUEM
RAUMSPAREND



G EILINGER u. CO WINTERTHUR



GESELLSCHAFT DER **L. VON ROLL** SCHEN EISENWERKE
WERK: EISENWERK KLUS IN KLUS KT. SOLOTHURN



Moderne Radiatoren „Helios“

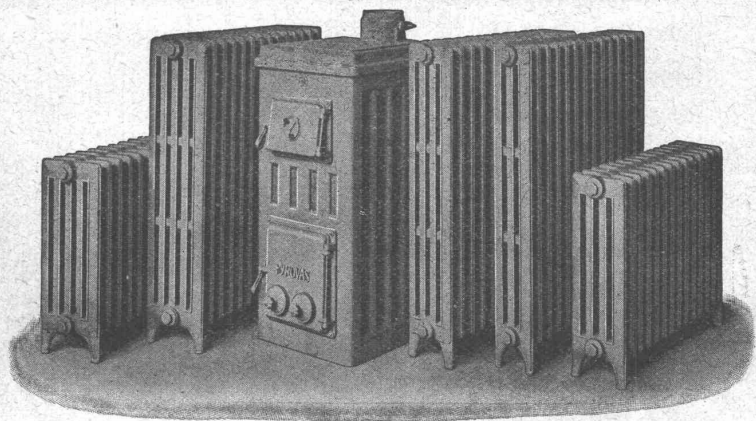
für rasche Aufheizung und

neuer Heizkessel „Pyrovas“

mit Heizflächen von 1,3 bis 2,4 m²

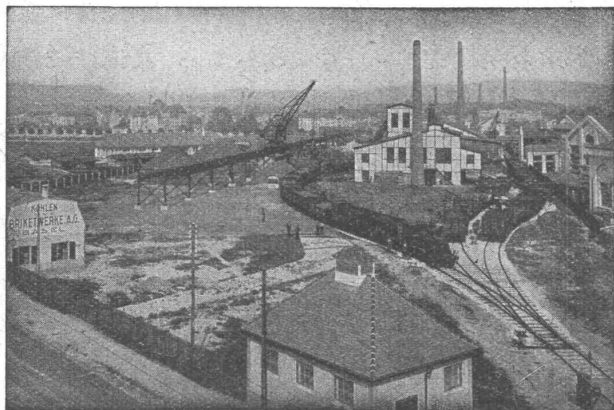
für Kleinhäuser,
Etagenwohnungen,
Siedlungen, usw.

Kostenlose Beratung und Projekte durch sämtliche
schweizerischen Fachfirmen. — Auf Wunsch werden
solche gerne überall nachgewiesen.



Walo Bertschinger

ZÜRICH, Stampfenbachstrasse 12/14



Geleise-Anlage der Kohlen- und Brikettwerke A.-G., Basel

Spezialfirma für:

Geleisebau

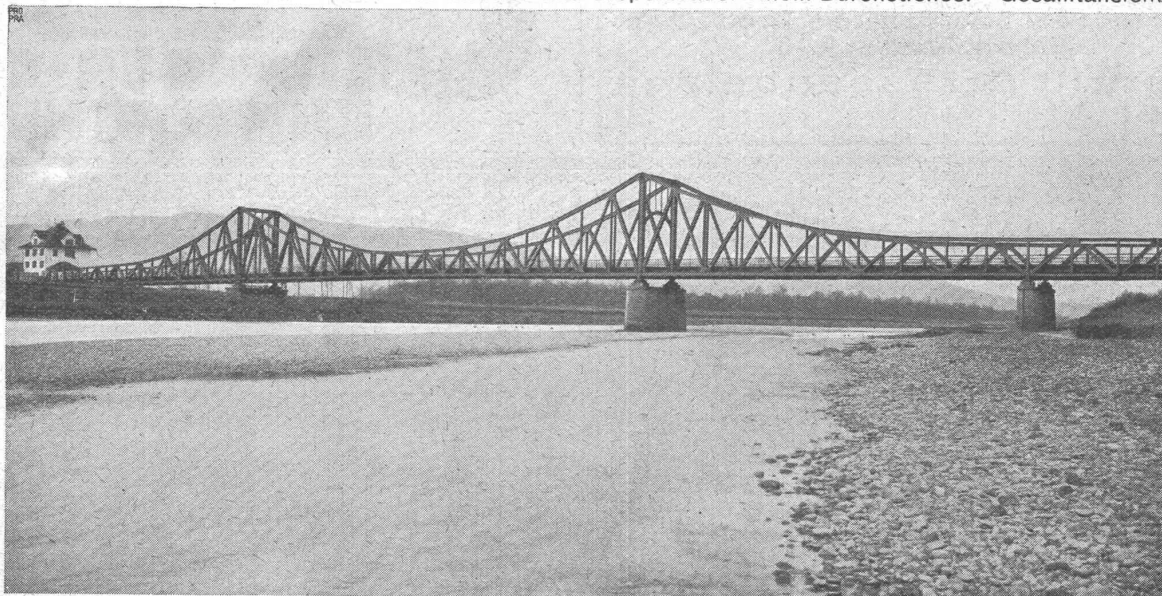
Ständiges grosses Lager in Normalbahn- und Fabrikgeleisen, Weichen und Drehscheiben, Geleiseneubau, Unterhalt, Reparaturen.

Geleisebau-Werkstatt.

Abnormale Geleise-Anlagen

DEM STAHLBAU DIE ZUKUNFT

Untere Strassenbrücke des Diepoldsauer Rhein-Durchstiches. Gesamtansicht



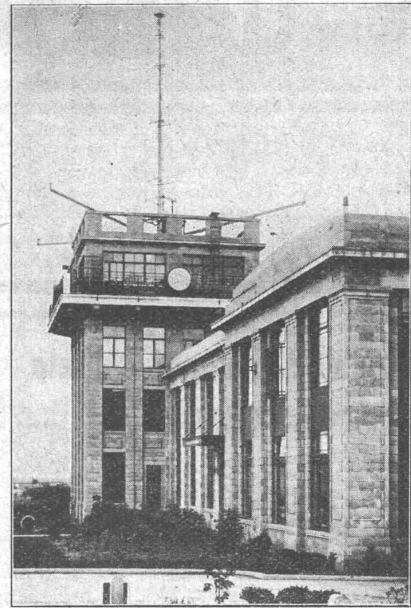
Strom-Brücke aus Stahl für schweren Verkehr. Wirkt durch die Eleganz der Linienführung. Grosse Spannweiten — 93 Meter! Wenig Pfeiler. Beim Bau minimale Versperrung des Flusses durch Gerüst-Einbauten. Vorteilhafte Anpassung an die Umgebung. Auskunft über den Stahlbau erteilt

Verband schweiz. Brückenbau- u. Eisenhochbau-Fabriken, Zürich, Biberlinstr. 38, Tel. 43.071



Abdichtungen in England

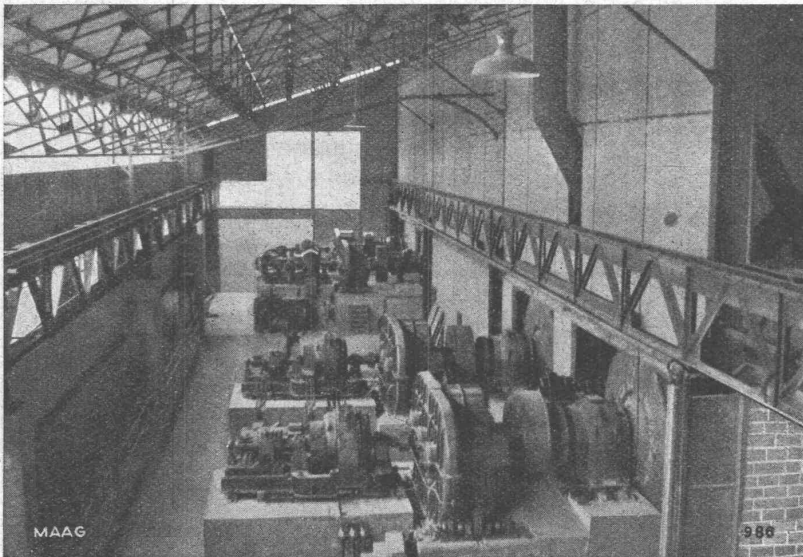
Kasp. Winkler & Co., Allstetten-Zürich
Chemisch-Bautechnische Fabrikate



London, Flughafen Croyden

Abdichtung des stark dem Wetter ausgesetzten Turmes / Fugendichtung mit **SIKA**-Zement / Dichtung der stark porösen Kunststeine mit **SIKA**-Zementschlemme / Imprägnierung der Flächen mit **Conservado**

MAAG ZAHNRÄDER



4 MAAG-GETRIEBE, Type G 95 Z II, für Zentralantrieb von Zementmühlen mit patentierter Maag-Kupplung zwischen Getriebe und Mühle. Leistung 450 PS, n = 930/21, geliefert nach Frankreich.

Stirn- und Schraubenräder
Verzahnung gehärtet und geschliffen, grösste Genauigkeit wird auf Maag-Schleifmaschine erreicht

Schneckenräder, Kegelhäder
Zahnstangen, Innenverzahnungen

Federndes Protex-Bahngetriebe
Schaltgetriebe, Turbogetriebe

Getriebe für alle Industrien

Getriebe-Wirkungsgrade bis **99,2%**

Zahnradpumpen

bis 2700 l/min und 50 kg/cm²

Grosshärterei

für Stücke bis 4000 kg.

MAAG-ZAHNRÄDER AKTIENGESELLSCHAFT, ZÜRICH

Cuénod

AUTOMATISCHE OELFEUERUNGEN
FÜR ALLE ZWECKE

OLEO

OLEO-BRENNER
VOLLAUTOMATISCH
GERÄUSCHLOS, SICHER
WIRTSCHAFTLICH

OLEO

CUÉNOD-WERKE A.-G., Châtelaine - GENÈVE
A. CUÉNOD, Ing., Soleil-Levant, Béthusy, LAUSANNE
BUREAU ZÜRICH, Löwenstrasse 3, ZÜRICH
BUREAU BERN, Monbijoustrasse 21, BERN
BUREAU BASEL, Margarethenstrasse 72, BASEL

Die Cuénod- und Oleo-Brenner werden durch jede gute Zentralheizungsfirma installiert

12 JAHRE ERFAHRUNG — MEHRERE TAUSEND BRENNER IM BETRIEB

Gewohnheit schafft oft ein verhängnisvolles Gefühl der Sicherheit

Der Angestellte C., der täglich ein paar Mal den Weg vom Bureau zum Lagerraum zurücklegen musste, benützte hiezu sein Fahrrad. Wie er nun eines Tages seine gewohnte Fahrt ausführte, stiess er an einer unübersichtlichen Strassenecke mit einem Automobil zusammen. Er erlitt schwere Kopfwunden, denen er ein paar Tage später erlag. Wir zahlten den Hinterlassenen die Versicherungssumme von Fr. 12,000.—.

Eine Unfallversicherung ist für jedermann notwendig

Wenden Sie sich um kostenlose Beratung an die



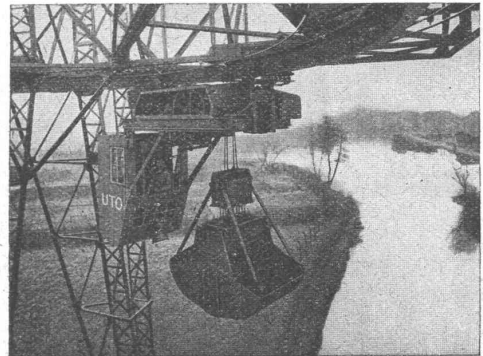
„ZÜRICH“ Allgem. UNFALL
und Haftpflicht-Versicherungs-Aktiengesellschaft
Generaldirektion in ZÜRICH Mythenquai 2

UTO AUFZUG- UND KRANFABRIK A.-G. Altstetten-Zürich



Schutzmarke

Telephon:
55.310

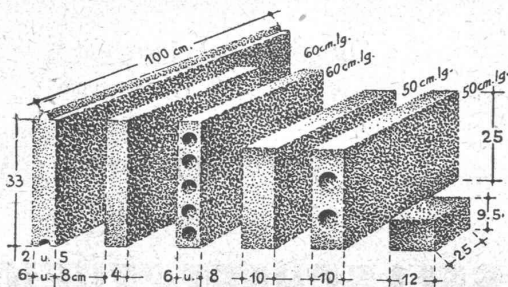


Kohlenverladeanlage mit Selbstgreifer.

Krane

- Transport- und Verladeanlagen
- Elektrozüge - Elektrokatzen
- Elektr. Aufzüge für jeden Zweck
- Rangieranlagen
- Schiebebühnen für Autogaragen
- Roll- u. Schiebetorantriebe m. autom. Steuerung

BIMS-PLATTEN



in allen couranten
Größen, armiert voll, längs
geloht. Schwemmsteine.

VERLANGEN SIE PROSPEKTE, OFFERTE UND REFERENZEN

A.G. für **Bimsbeton-Industrie**
ZÜRICH

Universitätsstrasse 69.

Telephon 44.106.