

Zeitschrift: Schweizerische Bauzeitung
Herausgeber: Verlags-AG der akademischen technischen Vereine
Band: 99/100 (1932)
Heft: 4

Werbung

Nutzungsbedingungen

Die ETH-Bibliothek ist die Anbieterin der digitalisierten Zeitschriften. Sie besitzt keine Urheberrechte an den Zeitschriften und ist nicht verantwortlich für deren Inhalte. Die Rechte liegen in der Regel bei den Herausgebern beziehungsweise den externen Rechteinhabern. [Siehe Rechtliche Hinweise.](#)

Conditions d'utilisation

L'ETH Library est le fournisseur des revues numérisées. Elle ne détient aucun droit d'auteur sur les revues et n'est pas responsable de leur contenu. En règle générale, les droits sont détenus par les éditeurs ou les détenteurs de droits externes. [Voir Informations légales.](#)

Terms of use

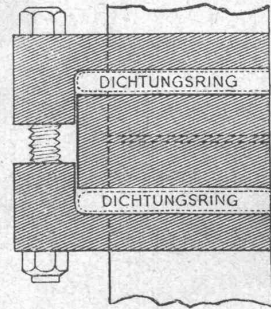
The ETH Library is the provider of the digitised journals. It does not own any copyrights to the journals and is not responsible for their content. The rights usually lie with the publishers or the external rights holders. [See Legal notice.](#)

Download PDF: 14.03.2025

ETH-Bibliothek Zürich, E-Periodica, <https://www.e-periodica.ch>



Die 10
Vorteile
der



Störnit- Röhren

für Installations-Zwecke
erklärt Ihnen unser neuer Prospekt

ETERNIT A.G. NIEDERURNEN - Tel. 14

Störnit

Gesellschaft der L. von Roll'schen Eisenwerke, Gerlafingen

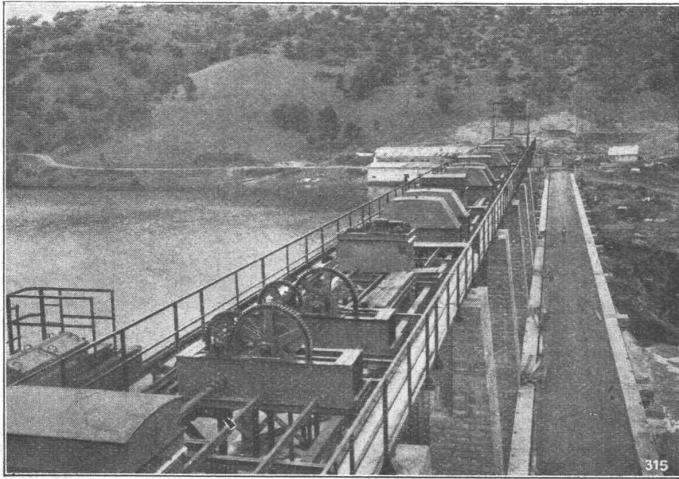
Gegründet 1823

Werk „Giesserei Bern“

Gegründet 1823

in Bern

Konstruktionswerkstätten,
Eisengiesserei



Wehranlage Salto de El Carpio im Guadalquivir.

Schützenanlagen und Wehreinrichtungen

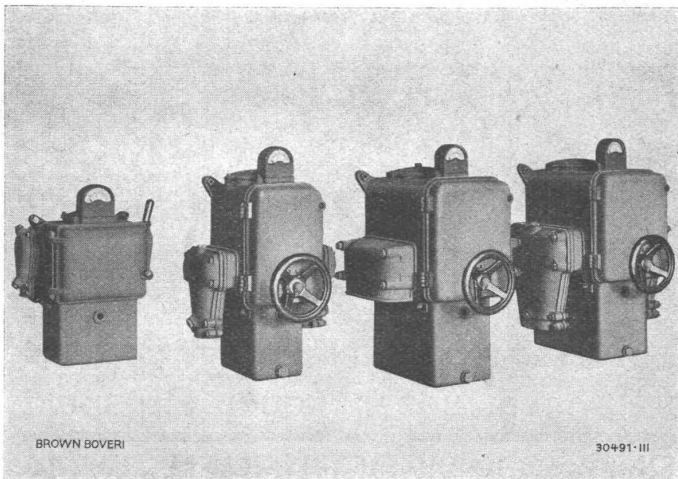
Hebezeuge
Eisenbahnmaterial
Zahnradbahnmaterial
Standseilbahnen
Kabelbaggeranlagen
Allgem. Maschinenbau



Telegramme: Giesserei Bern
Telephon: Bollwerk 50.66

A. G. BROWN, BOVERI & CIE., BADEN

Technische Bureaux: Baden, Basel, Bern, Lausanne



BROWN BOVERI

30491-III

Schaltkasten Type M, 64 bis 640 A.

Schaltkasten

mit

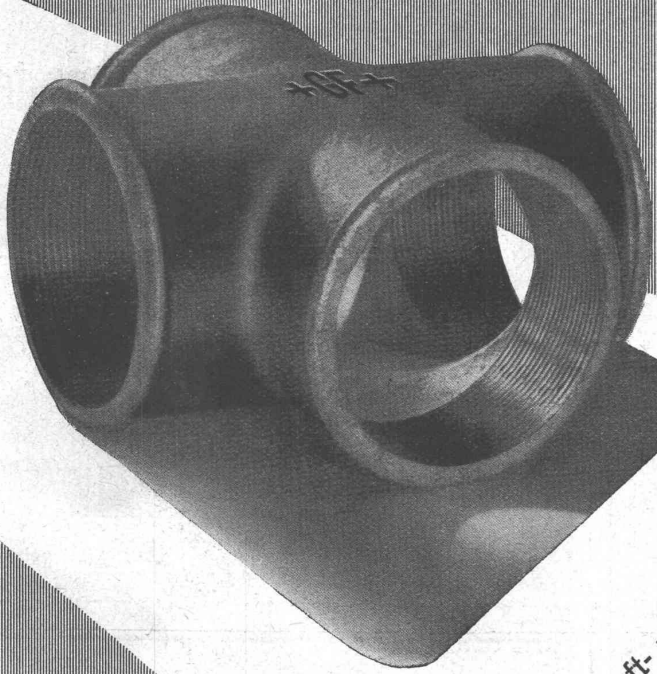
Paketwärmeauslöser

sind der

beste Motorschutz

Lieferbar für Stromstärken
von 1 bis 640 A.

**Ausführliche Beschreibung
auf Verlangen.**



+GF+-Fittings für Wasser-, Gas-, Luft- und Dampfleitungen, Spezialfittings für
Abwasseranlagen und Zentralheizungen, Geländerfittings und fertige Geländer,
Hahnen und Ventile.

+GF+

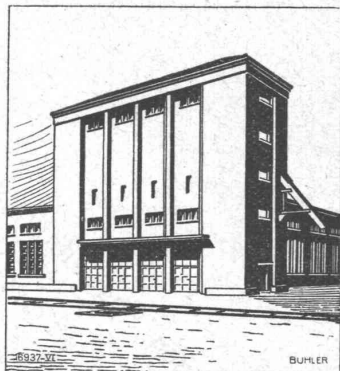
AKTIENGESELLSCHAFT DER EISEN- UND STAHLWERKE VORMALS GEORG FISCHER, SCHAFFHAUSEN (Schweiz)

BÜHLER

Kohlen - **Breth- und**
Sortieranlagen

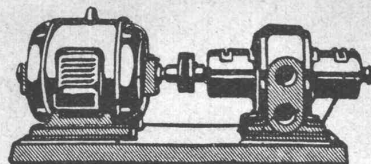
Pneumatische **Entaschung von**
Dampfkesselanlagen

Kohlen
SILOS



Gebrüder
Bühler
Uzwil

Kohlensilo
„Vereinigte Schweiz. Rheinsalinen“
Schweizerhalle



Die patentierte selbstsaugende

Flüssigkeits- Pumpe

mafabag
Brugg Aarg.

Maschinenfabrik Brugg A.-G.
Brugg (Schweiz)

UTO AUFZUG- UND KRANFABRIK A.-G. Altstetten-Zürich



Schutzmarke

Telephon:
55.310

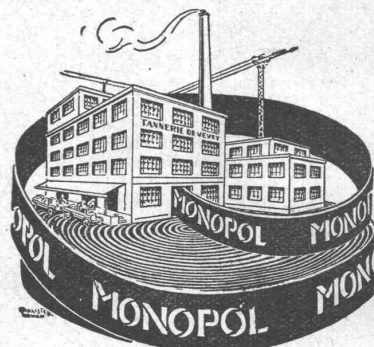


Fahrbarer Bockkran mit zwei Hubwerken

Krane
Transport- und Verladeanlagen
Elektrozüge - Elektrokatzen
Elektr. Aufzüge für jeden Zweck

Schiebebühnen für Autogaragen
Roll- u. Schiebetorantriebe m. autom. Steuerung

Verlangen
Sie
Preis-
Offerten

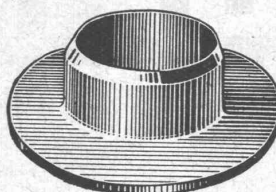


Technische
Beratung
kostenlos

Leder-Treibriemen

Marke: „MONOPOL“ „IDEAL“
„MAXIMA“ „LEMAN“

reine Eichenloh-Grubengerbung
grosse Zerreißfestigkeit • Geschmeidigkeit
grösste Adhäsion und
unbegrenzte Lebensdauer



Leder-Manschetten

Dichtungen
Technische Artikel
jeder Art

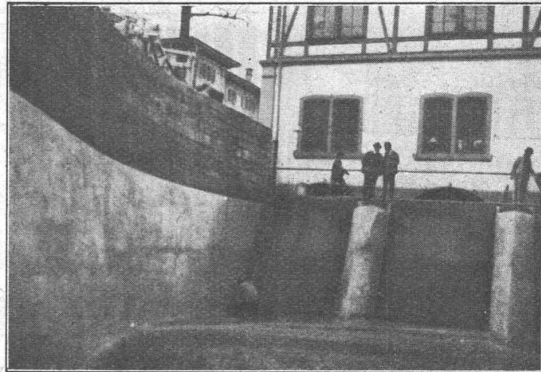
TANNERIE de VEVEY S.A.

Telephon No. 59



Abdichtungen

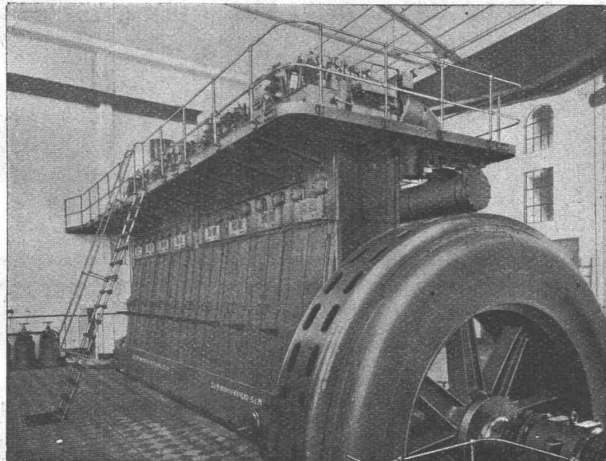
in der Schweiz



Kasp. Winkler & Co., Altstetten-Zürich
Chemisch-Bautechnische Fabrikate

Eidg. Elektrizitätswerk, Thun.
Abdichtung der Turbinenkammern und des Zulaufkanals mittels Sika.

„S. L. M.-WINTERTHUR“ DIESELMOTOREN



3000 PSe „S. L. M.-Winterthur“-Dieselmotor mit Büchi-Abgasturbinaufladung

für ortsfeste
Kraft-Anlagen, Schiffe und Lokomotiven,
mit luftloser und Luftspritzung
des Brennstoffes.

Besonders geeignet als Spitzen-
und Reservekraftmaschinen in
Elektrizitätswerken.

Einheiten von 15 bis 4500 PSe Leistung.

*Geringe Anlagekosten.
Sofortige Betriebsbereitschaft.*

Schweizerische
Lokomotiv- und Maschinenfabrik
WINTERTHUR

Treetex-Platten. Unter diesem Namen kommt eine neue Holz-faserplatte auf den Markt, die aus langfaserigem, zähem Holzstoff von schwedischen Fichten durch ein ununterbrochenes Ver-filzungsverfahren ohne Bindemittel hergestellt ist und zahllose kleine Luftzellen enthält, durch die nicht nur eine hochgradige Isolierung gegen Kälte und Wärme, sondern auch eine gute Schall-dämpfung erzielt wird. Eine Spezialimprägnierung schützt sie gegen Ungeziefer und Fäulnis und macht die Platte wasser-abweisend. Die Platten lassen sich wegen ihrer reinen, gefälligen, lichtgelben Farbe sowohl im Naturzustand verwenden, können

aber auch verputzt, tapeziert oder beliebig gestrichen werden. Sie eignen sich nicht nur als Wand- und Deckenverkleidungen, son-dern auch als Unterlagen für Parkett und Linoleum. Die Anbrin-gung geht sehr leicht, da sich Treetex-Platten sägen, schneiden, leimen und nageln lassen. Das spezifische Gewicht der Platte be-trägt 0,242 bis 0,262, je nach Trockenheit, und die Wärmeleitzahl 0,035 bei 0° C und 7,6 Gewichtsprozenten (2,0 Volumenprozenten) Feuchtigkeitsgehalt, bzw. 0,031 bei 0° C und 0,0 % Feuchtigkeits-gehalt.

Kessel- u. Boilerbau
Tankanlagen Autorève
für Oel u. Benzin
Sanitäre Anlagen



**CENTRAL-
HEIZUNGEN**

CENTRALHEIZUNGSFABRIK
LEHMANN & CIE
ZOFINGEN
ST. GALLEN · BERN · LUZERN
TELEPHON 87 · GEGR. 1899

**TECHNISCHE
PHOTOGRAPHIE**
SPEZIALITÄT:
**ARCHITEKTUR-
AUFNAHMEN**
ZEICHNUNGEN UND PLÄNE
KONSTRUKTIONEN, MASCHI-
NEN, KATALOG-AUFNAHMEN
H. WOLF-BENDER
ZÜRICH
KAPPELERSASSE 18

UNION-Einmauerkassen
Briefkasten
Eiserne Türen u. Zargen
Kassenschränke
Stahlmöbel
Stahlpulte etc.
Union-Kassenfabrik A.-G., Zürich
Gessnerallee 36 - Verlangen Sie Prospekt Nr. 80 - Telephon 51.758
Ingenieur-Besuch kostenlos
Für Selbstverbraucher

Keim^{sche}
MINERALFARBEN
wetterfest und lichtecht, seit
50 Jahren anerkannt bestes
Material für farbige Fassaden.
Man hüte sich vor Nachahmungen
CHR. SCHMIDT SÖHNE
Zürich 5 Hafnerstrasse 47

Patent-Anwalt
J. AUMUND, Jng. ZÜRICH.
Stempfenbächstr. 34
Tel. 20.379 Etabl. 1895

- 1 wenig gebrauchter **Gussbetonmast**, 450 l Kasteninhalt, mit allem Zubehör;
 - 2 wenig gebrauchte **Gussbetonmaste**, fahrbar, 450 und 600 l Kasteninhalt;
 - Mehrere moderne Grob- und Fein-Zerkleinerungsmaschinen „System Vellen“**, sowie **Schnellsortiermaschinen** für Edelsplitt, Feinschotter, Terrazzo, Strassen und Eisenbetonschotter-Material. Staubfreie Sortierung;
 - 4 fahrbare **Grob- und Feinsteinbrecher** mit Schnellsortierer;
 - 10 **Stein- und Kieswaschmaschinen**, Leistung 3 bis 25 m³ pro Stunde, mit Sor-tierung unter Wasser, ebenso mit Schnellsortiermaschinen;
- können sofort ab Lager geliefert werden.
Anfragen an: **POSTFACH 303, NEUSTADT/Haardl.**

PATENTE
Hans Stichelberger
Ingenieur
BASEL

Stetes Inserieren bringt Erfolg

ROBERT A. NAEF **DIPL. ING. E. T. H.**
ZÜRICH **INGENIEUR-BUREAU**
BLEICHERWEG 10 / TELEPHON 57.111

**EISENBETON
STAHL-SKELETTBAU**

AUTOMATISCHER OELBRENNER vollautomatische und halbautomatische

OELFEUERUNGEN

für alle Zwecke:

Privathäuser
Geschäftshäuser
Fernheizungen
Industrielle Anlagen

Bureaux in: ZÜRICH, Sihlporte, Löwenstr. 3 - Tel. 39.812
BERN, Monbijoustr. 21 - Tel. Bollwerk 78.57
BASEL, Margarethenstr. 72 - Tel. Safran 31.15

ATELIERS H. CUÉNOD S. A. GENÈVE - TEL. 21.577



Neue Betonstrasse in England. Zwischen Liverpool und Manchester wird zurzeit eine rund 55 km lange Betonstrasse erstellt. Die bestehende Strasse weist zahlreiche Windungen auf, berührt mehrere Ortschaften und erweist sich für den Verkehr als zu schmal. Die neue Strasse wird mit Krümmungen von maximal 1,2 km Radius erstellt. In ihrem Zuge liegen 22 Brücken. Die

Strassendecke besteht aus einer 15 cm dicken Klinkerschicht über einer 38 mm dicken Betondecke. Um gute Sicht zu gewährleisten, hat man 24 im Zuge der Strasse liegende wichtigere Strassenkreuzungen zu Plätzen von rund 73 m Durchmesser ausgebildet. Die Gesamtkosten der Strasse sollen rund 75 Mill. Fr. betragen.

Cement Gun Arbeiten

ZEMENT-INJEKTIONEN
durch die Spezialfirma



ING. MAX GREUTER & CIE.

Telephon 29.028

ZÜRICH

Bellerivestr. 59

KLINKER

braun, rot, gelb für Böden, Wandbelag,
Cheminées, Fassaden

A. G. Verblendsteinfabrik

Lausen

Schlacken und Lösche für Auffüllungen,

Betonierungen, Plattenfabrikation, Sportplatz-Anlagen etc.

Uebernahme von Schrägbodenauffüllungen

M. AMANN, ZÜRICH

Rüschibachstrasse 2

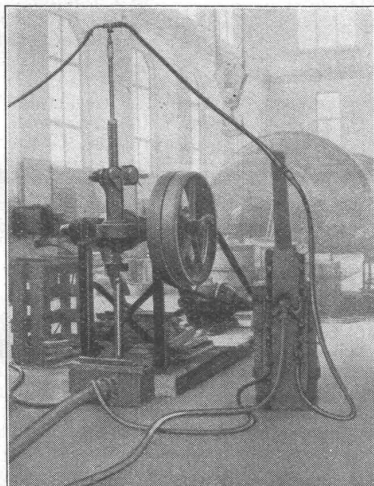
Telephon 63.034

BAU-U. ISOLIERPLATTEN

Standard

*Vorzügliches Baumaterial. Chlor- und säurefrei
Isolierend gegen Kälte, Wärme und Schall.*

BAU-U. ISOLIERPLATTENFABRIK & STAFA



Konsolidation eines Generatorefundamentes mit Hilfe von Kernbohrungen. Verankerungseisen und Injektionen.

A.-G. für Grundwasserbauten

SPITALGASSE 34 **BERN** Tel. Bollw. 26.34

Chemische Verfestigungen

System Dr. Joosten Siemens-Bauunion

⊕ Patent No. 133738

Einziges Ausführungsrecht für die Schweiz erworben.

Zahlreiche Ausführungen in allen Ländern

Kernbohrungen und Zementinjektionen Bohrpfähle

zur Konsolidation, Fundierung und Abdichtung von Bauwerken.

S. T. S. Schweizer Technische Stellenvermittlung
 Service Technique Suisse de placement
 Servizio Tecnico Svizzero di collocamento
 Swiss Technical Service of employment

ZÜRICH, Tiefenhöfe 11 — Telefon: 35.426 — Telegramme: INGENIEUR ZÜRICH.
 Für Arbeitgeber kostenlos. Für Stellensuchende Einschreibgebühr 2 Fr. für 3 Monate.
 Bewerber wollen Anmeldebogen verlangen. *Auskunft* über offene Stellen und Weiterleitung von Offerten erfolgt *nur gegenüber Eingeschriebenen*.

Maschinen-Abteilung.

- 651 Textil-Techniker, mit vollständiger Beherrschung der Woll- und Stückfärberei etc. Schweiz.
- 657 Techniker, 23/27 Jahre, mit Erfahrung in sanitären Installationen. Baldmöglichst. Zürich.
- 19 Maschinen-Zeichn., f. Motorfahrzeuge (Benzinmotor.). Kt. Zürich.
- 23 Junger Maschinen-Zeichner, für allgemeinen Maschinenbau. Sofort für ca. 2 Monate. Maschinenfabrik Kt. Zürich.
- 27 Ingenieur, Spezialist für Tonfilm (Apparate-Kontrolleur), zum Besuche von Kinos. Schweiz.
- 31 Maschinen-Ingenieur, Spezialist für progressive Schaltanlagen, für Automobile und Werkzeugmaschinen, event. auch Textilmaschinen. Nordwestschweiz.
- 33 Werkmeister-Papiertechniker, spez. für Feinpapier. D.-Schweiz.

Bau-Abteilung.

- 1168 Jüngerer, berufstüchtiger Architekt a. Arch.-Bur. Kt. Solothurn.
- 1188 Ingenieur, Spezialist f. Tiefbohrungen, Mineralsprudelbohrungen, Injektionsbohrungen z. Abdichtung v. Staumauern, Grundwassersenkungen z. Trockenlegung v. Baugruben, Brunnenbauten

etc., der gleichzeitig d. Konstruktionen f. d. erford. Geräte, Werkzeuge und Maschinen zu obigen Spezialarbeiten ausführen kann. Deutsche Schweiz.

- 1190 Junger Eisenbeton-Ingenieur, guter Statiker, mit Erfahrung im Strassenbau, event. jüngerer Tiefbautechniker, guter Zeichner, mit Praxis in obigen Gebieten. Ing.-Bureau Zentralschweiz.
- 1196 Eisenbetonzeichner, ca. 20 bis 30 Jahre. Ing.-Bur. Kt. St. Gallen.
- 2 Künstlerisch befähigter, junger Architekt, prima Zeichner und Darsteller. Vertrauensstelle. Dauer je nach Geschäftsgang und Leistungen unbegrenzt. Architekturbureau Zentralschweiz.
- 4 Architekt, mit mehrjähriger Bureau- und Baupraxis, künstlerisch befähigt. Erwünscht gute Praxis in moderner Baukonstruktion. Alter ca. 26 bis 35 J. Arch.-Bureau innere Schweiz.
- 6 Guter Plan- und Tiefbauzeichner, sofort für ca. 2 Monate. Ingenieur-Bureau innere Schweiz.
- 18 Dipl. Bau-Ingenieur, m. gr. Praxis im Eisenbetonhochbau (Bureau u. Bauplatz, in Entwurf u. Bau modern. Konstruktionen durchaus selbst, mathematisch befähigt, auf Ing.-Bur. Zürich.
- 26 Junger Eisenbetonzeichner (nicht über 30 Jahre), a. l.-B. Zürich.
- 28 Bauzeichner event. Bautechniker, für Bureau und Bau. Architektur-Bureau am Zürichsee.
- 30 Energ. Bauführer, an selbst. Arbeiten gewohnt, für Baufirma.
- 32 Bau-Ingenieur oder Techniker, für acquisitorische Tätigkeit. Gute Verdienstmöglichkeit. Deutschsprachige Schweiz.
- 34 Selbst. Bauzeichner-Hochbautechniker, raschmögl., vorerst als Aushilfe. Architektur-Bureau Ostschweiz.
- 36 Vermessungstechniker bezw. Zeichner. Sofort. Zürich.

SILIN-MINERALFARBEN

WETTERFESTES UND LICHTECHTES MATERIAL FÜR FARBIGE FASSADEN

Neue Farbkarte, Preisliste etc. durch das Generaldepot f. d. Schweiz

E. KELLER & CO., Johannesgasse 6, ZÜRICH 5

TELEPHON 33.442

Das Inserat
 ist das einfachste
 und wirksamste
Reklamemittel

Hotel Habis-Roya
 ZÜRICH BAHNHOFPLATZ

**Restaurant
 Sitzungszimmer**

Junger, arbeitsfreudiger
Dipl. Ing., E. T. H.

mit mehrjähriger Praxis in Bureau und auf Bauplatz in Eisenbeton, Wasserbau, Absteckungs- und topogr. Arbeiten, sowie allgem. Hoch- u. Tiefbau, **sucht passende Stellung**. Eintritt sofort oder später. Prima Zeugnisse u. Referenzen. — Gefl. Offerten unter Chiffre Z. P. 167 an **Rudolf Mosse, A.-G., Zürich.**

Maschinentechniker
 wünscht **Volontärstelle**. — Offerten unter Chiffre S. c. 1254 Y. an **Publicitas, Bern.**

Drucksachen Jean Frey A.G.

Offene Stelle

bei der Eisenbahnabteilung des Eidg. Post- und Eisenbahndepartements:

Kontrollingenieur

II. event. I. Klasse für Bahnbau und Unterhalt.

Erfordernisse: Bauingenieur mit abgeschlossener technischer Hochschulbildung, Praxis im Eisenbahnbau und -betrieb. Möglichste Beherrschung zweier Landessprachen und Kenntnis der dritten.

Besoldung: Fr. 6500.— bis 10,100.— event. Fr. 8000.— bis 11,600.— nebst den gesetzlichen Zulagen.

Schriftliche Anmeldung bis **10. Februar 1932** an die **Direktion der Eisenbahnabteilung des Eidg. Post- und Eisenbahndepartements, Bern.**

GELOCHTE

FR. MOMMENDEY & SOHN

RAPPERSWIL, KANT. ST. GALLEN

Massenartikel, Stanz-,
 Zieh- und Pressarbeiten



BLECHHE

Junger **ARCHITEKT**
DIPL. E. T. H.

mit guter Bureau- und Bauplatzpraxis **sucht Stellung** in Zürich oder Umgebung, sofort für 3 1/2 Monate. — Offerten unter O. F. 7861 Z. an **Orell Füssli Annoncen, Zürich, Zürcherhof.**

Bauzeichner

wünscht **Volontärstelle**. — Offerten unter Chiffre Rc. 1253 Y. an **Publicitas, Bern.**

Allen Anforderungen des Berufes entsprechender

Bautechniker-Bauführer

Alter 28 Jahre, mit prima Bureau- u. Bauplatz-Praxis, sucht Dauer- oder Aushilfsstelle in **Architekturbureau** oder **Baugeschäft**. Eintritt sofort oder nach Uebereinkunft. — Offerten unter Chiffre Y. 1148 Sn. an **Publicitas, Grenchen.**

GESUCHT energischer, zuverlässiger

Laufpolier

in grösseres Baugeschäft. Verlangt wird gründliche Plankenntnis, Erfahrung und Selbständigkeit im Ausmass und Rapportwesen, Gewandtheit im Verkehr mit Behörden, Kundschaft und Untergebenen. — Bewerber wollen handschriftliche Offerte mit Zeugnisabschriften, Gehaltsansprüchen und frühestem Eintrittstermin einreichen unter Chiffre Z. L. 144 an **Rudolf Mosse, A.-G., Zürich.**

BAUINGENIEUR

Akad., Allgäuer, mit langjähriger Bureau- u. Baupraxis, mit spez. Erfahrungen auf dem Gebiet der

WASSERVERSORGUNG:

(Grundwasserfassungen, Tiefbohrungen, Filterbrunnen, Behälter in Eisenbeton usw.), ferner mit Praxis im Bau von Wasserkraftanlagen, im Strassenbau, Flussbau und Brückenbau, guter Praktiker, mit vorzüglichen Zeugnissen, sucht Stelle für Bureau- oder Bautätigkeit. Angebote unter M. B. 30118 befördert

Rudolf Mosse, A.-G., Zürich.

Gesucht Bautechniker

absolut selbständig in der Anfertigung von Werkplänen u. Kostenvoranschlägen. Rassiger Zeichner. Bewerber, welche auch einfache Bauten zu projektieren verstehen, wollen sich melden mit Angaben über Gehaltsansprüche, sowie Bildungsgang u. Referenzen unter Chiffre N. 1186 Y. an Publicitas, Bern.

Architekten

Selbständigem, arbeitsfreudigem

künstlerisch befähigt, flotter Zeichner u. Darsteller, ist Gelegenheit geboten, sich in Architekturbureau der Stadt Bern auf Frühjahr zu verassocieren. — Detaillierte Offerten von absolut seriösen Bewerbern, mit Angabe über Bildungsgang, bisheriger Tätigkeit, sowie eventuell. Referenzen unter Chiffre N. 1186 Y. an Publicitas, Bern.

Schweizer (33), aus den U. S. A. zurückgekehrt, 8 1/2 Jahre Eisen- und Eisenbeton-Praxis mit führenden Hoch- und Brückenbau-bureaux, Eisen-Konstruktions-Werkstätten und Eisenbahn

sucht Stellung

mit Aussicht auf leitenden Posten. Statik, Werkstätte-Zeichnungen, Bau-Inspektionen, Kostenberechnungen etc. für Neu- und Umbauten von Gebäuden, Strassen- und Eisenbahnbrücken aller Grössen. — Offerten unter Chiffre Z. R. 168 an

Rudolf Mosse, A.-G., Zürich.

Offerten zur Ausübung von Erfindungspatenten

IMER & DE WURSTEMBERGER vormals E. IMER-SCHNEIDER INGENIEUR GENÈVE

Die Inhaber folgender schweizerischer Patente wünschen mit schweizerischen Fabrikanten bezw. Interessenten in Verbindung zu treten und sind gerne bereit, Lizenzen zu erteilen oder die Patente zu verkaufen.

No. 105.285, Gustave Stähle, pour: „Machine zum selbsttätigen Herstellen von Spiralbohrern“.

No. 108.464, et addition No. 137.930, Société pour la fabrication de la Soie „Rhodiaseta“, pour: „Procédé et appareil pour la fabrication de filaments artificiels“.

No. 113.713, Société pour la fabrication de la Soie „Rhodiaseta“, pour: „Procédé de fabrication de fils et filaments artificiels“.

No. 131.327, Société pour la fabrication de la soie „Rhodiaseta“, pour: „Procédé de fabrication de fils ou filaments artificiels et appareil pour la mise en œuvre de ce procédé“.

No. 113.353, Société chimique des Usines du Rhône, pour: „Procédé pour la fabrication des éthers ou esters de la cellulose, en milieu solvant des éthers ou esters formés“.

No. 127.107, Giovanni Mascarini, pour: „Installation comportant un relais électromagnétique“.

No. 131 210, Allen West and Company Limited, et Herbert Brooke, pour: „Résistance électrique réglable à électrodes immergées dans un liquide“.

Gefällige Offerten oder Vorschläge werden durch Herren Imer & de Wurstemberger, vormals E. Imer-Schneider, Ingenieur-Conseil, 14, Rue du Mont-Blanc, Genève, weiterbefördert.

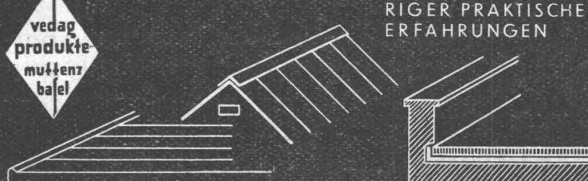
Pelikan RADIERGUMMI



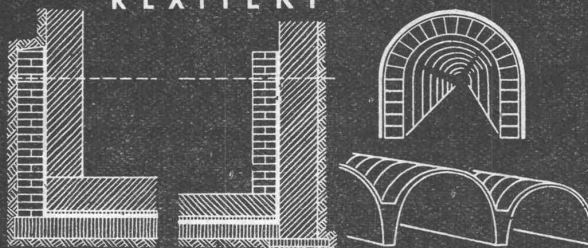
FÜR BLEI-KOPIER-U. FARBSTIFT

SCHWEIZER-FABRIKATE

AUF GRUND 85-JÄHRIGER PRAKTISCHER ERFAHRUNGEN



REXITEKT



ASPHALTIN

für alle Bedachungen und Isolierungen seit Jahrzehnten immerwährend das Beste

1x10 m	REXITEKT in 8 Stärken erhältlich	1x10 m
	talkumiert u. bestreut	
ASPHALTIN-VEDAG		
1 1/2, 2 1/4, 3 und 4 mm stark		

Wenden Sie sich in allen Bedachungs-, Isolier- und Dichtungsangelegenheiten an
VEDAG
VEREINIGTE DACHPAPPEN-FABRIKEN AKTIEN-GESELLSCHAFT
BERLIN ZWEIGNIEDERLASSUNG MUTTENZ-BASEL
FABRIK FÜR ISOLIER-, DICHTUNGS-, ÖL-, TEER- U. ASPHALT-ERZEUGNISSE
Telephon 26.012 und 29.038

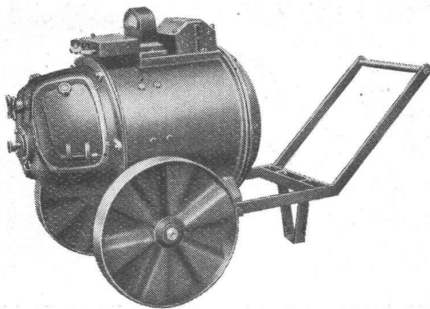
EISEN- &

BLECHKONSTRUKTIONEN

*Eiserne Türen und Türzargen
Schaufenster-Anlagen
Blechbiege-Arbeiten*

*Kipptore und Verschlüsse für
Garagen, Pat. No. 137161
Briefkasten-Anlagen*

JUL. HAEDRICH, ZÜRICH 4
Telephon 32.550



Elektrisch schweissen

bedeutet Zeit- und Materialersparnis gegenüber Nietverbindungen

Der fahrbare

Meidinger - Schweissumformer

eignet sich für Horizontal-, Vertikal- und Ueberkopfschweissung und für alle Materialien.

- Hoher Wirkungsgrad — Kräftige Konstruktion - Leicht transportierbar



Verlangen Sie Prospekt UT 1101

G. Meidinger & Cie • Basel

Hochschiebbare
für **Auto**
Garagen
F. GAUGER & CIE
ZÜRICH
+ PATENT 120463



GAUGER
Klapptore

Schweiz. Sprengstoff A.G. Cheddite & Dynamit

Fabriken in Liestal und Isleten (Kt. Uri)

Bureau in Liestal

Telephon 182

Telegr.-Adr.: Cheddite Liestal

liefert die bewährten

Sicherheitssprengstoffe:

Gelatine Telsit, Spezial Gelatine Telsit, Cheddite und Gelatine Cheddite, sowie ungefrorenbare Dynamite und Sprenggelatine

Prima Sprengkapseln in Kupfer und Aluminium, Zündschnüre und Zubehör

Generalvertreter für die französische Schweiz: **Petitpierre Fils & Cie., Neuchâtel**