

Zeitschrift: Schweizerische Bauzeitung
Herausgeber: Verlags-AG der akademischen technischen Vereine
Band: 99/100 (1932)
Heft: 17

Werbung

Nutzungsbedingungen

Die ETH-Bibliothek ist die Anbieterin der digitalisierten Zeitschriften. Sie besitzt keine Urheberrechte an den Zeitschriften und ist nicht verantwortlich für deren Inhalte. Die Rechte liegen in der Regel bei den Herausgebern beziehungsweise den externen Rechteinhabern. [Siehe Rechtliche Hinweise.](#)

Conditions d'utilisation

L'ETH Library est le fournisseur des revues numérisées. Elle ne détient aucun droit d'auteur sur les revues et n'est pas responsable de leur contenu. En règle générale, les droits sont détenus par les éditeurs ou les détenteurs de droits externes. [Voir Informations légales.](#)

Terms of use

The ETH Library is the provider of the digitised journals. It does not own any copyrights to the journals and is not responsible for their content. The rights usually lie with the publishers or the external rights holders. [See Legal notice.](#)

Download PDF: 16.03.2025

ETH-Bibliothek Zürich, E-Periodica, <https://www.e-periodica.ch>

SCHWEIZERISCHE BAUZEITUNG

WOCHENSCHRIFT FÜR ARCHITEKTUR / INGENIEURWESEN / MASCHINENTECHNIK
REVUE POLYTECHNIQUE SUISSE

ORGAN DES SCHWEIZERISCHEN INGENIEUR- UND ARCHITEKTEN-VEREINS
UND DER GESELLSCHAFT EHEMAL. STUDIERENDER DER EIDG. TECHN. HOCHSCHULE
GEGRÜNDET 1883 VON ING. A. WALDNER / HERAUSGEGEBEN VON ING. C. JEGHER

Vereins-Mitglieder, beim Verlag: Schweiz 32 Fr.,
Ausland 40 Fr. jährl.; Nicht-Mitglieder: Schweiz
40 Fr.; Ausland 50 Fr., postamtlich abonniert
40 Fr. zuzüglich Gebühren. / Einzel-Nr. 1 Fr.

VERLAG CARL JEGHER, ZÜRICH
Dianastrasse 5 / Postcheck VIII 6110
Telephon: 34.507 ■ In Kommission
bei Rascher & Cie., Zürich u. Leipzig

Inserate durch die A.-G. der Unternehmungen
RUDOLF MOSSE, Zürich, Basel, Bern / Die
viergespaltene Colonelzeile 50 Cts., Titelseite
80 Cts., ausländ. Anzeigen 60 Cts., Titelseite 1 Fr.

Fenster



Kiefer Zürich

GLASDACH

KITLOS MIT BLEIBANDEN

Ausführung auf Holz, Eisen und Beton
Umdecken gekitteter Glasdächer

JAKOB SCHERRER ZÜRICH 2
Allmendstrasse 5/7 Telephon 57.980

ZÜRICH

Dreikönigstr. 53
Telephon 38.192

BERN

Werdlweg 5
Tel.: Christ. 19.70

Tiefbohr- u. Baugesellschaft A.-G.

Sondierungen - Tiefbohrungen - Grundwasserfassungen mit Filterbrunnen
Pumpwerke - Automatische Heberleitungen - Seeleitungen - Taucher-
arbeiten - Bohr-Pressbetonpfähle - Grundwasserabsenkung für Fundationen

Klärung u. Reinigung von Wasser u. Abwasser

SPEZIALITÄT: Schnellfilter System Peter

PROJEKTE

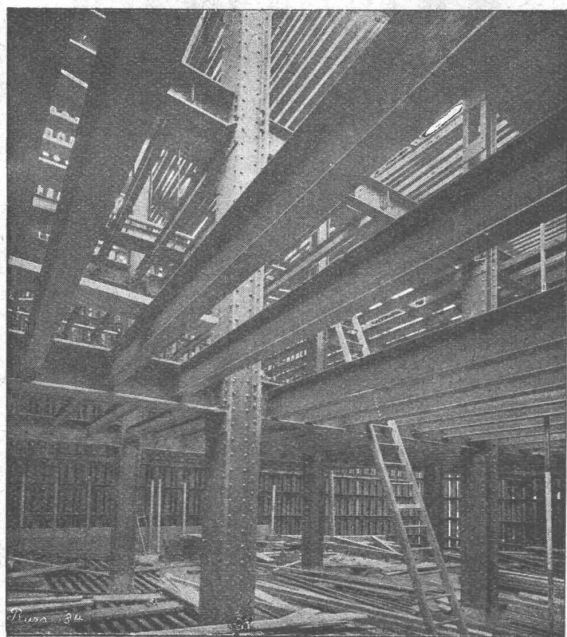
Ueber 250 Anlagen ausgeführt

AUSFÜHRUNGEN

HEIZUNG LÜFTUNG

TELEPHON 39205 BADENERSTRASSE 440

HEINRICH LIER
INGENIEUR
ZÜRICH



Tresorkonstruktion eines Bankgebäudes

STAHL- HOCHBAU

BUSS & C BASEL

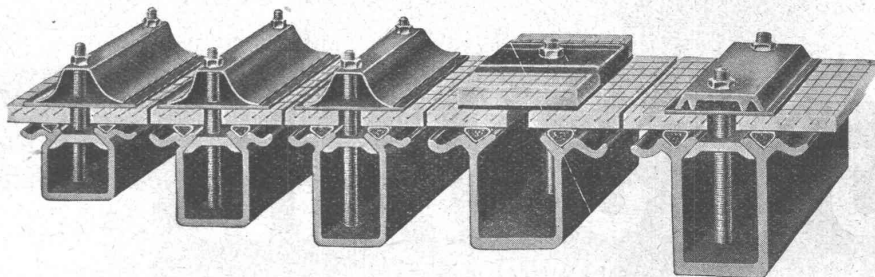
PATENTE
ERWIRKT **H. KIRCHHOFER**
ZÜRICH LOEWENSTR. 51



**ARMBRUSTER
SÖHNE**
ZÜRICH Obere Zäune 19
Tel. 26.365.

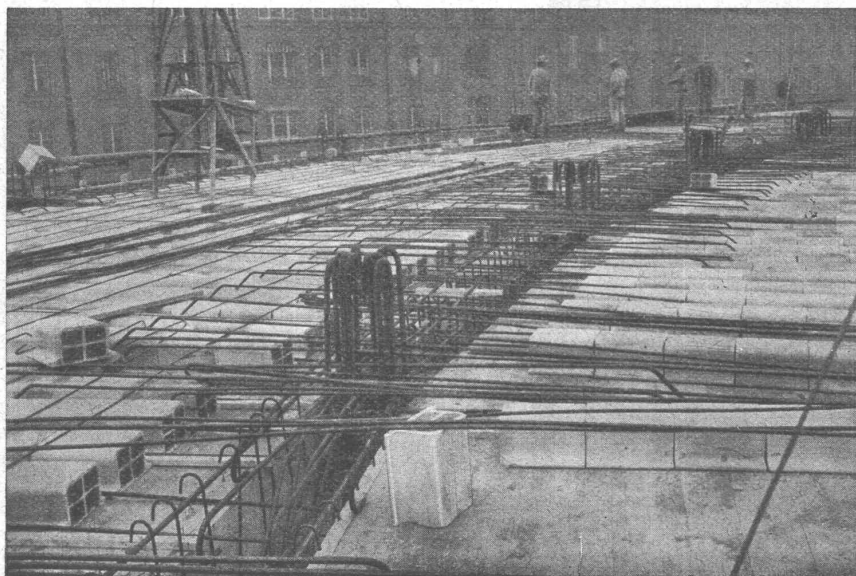
WEMA DIE BESTEN KITTLOSEN GLASDÄCHER

+ Patent - Auslandpatente



GLASDACHWERKE

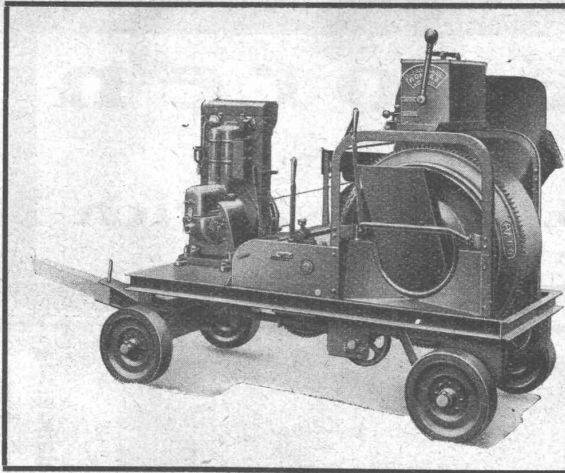
MARTIN KELLER & CO., WALLISELLEN-ZÜRICH
INHABER: MARTIN KELLER & HARTWIG HÜBNER TELEPHON: WALLISELLEN 932.114



Neubau der SUVA Bern

Salpeterfreie
Deckensteine
von
Oberburg

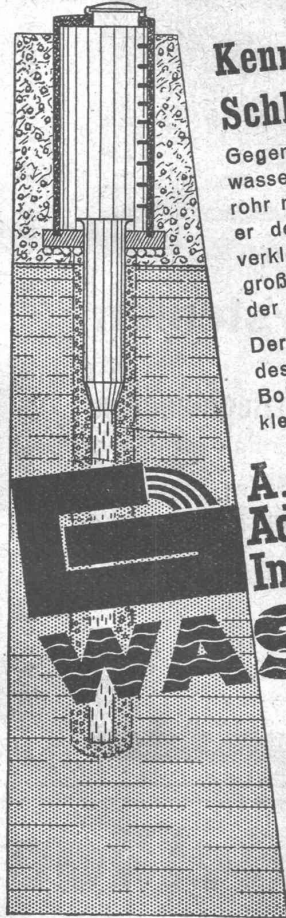
Vertriebsstelle:
A. Wahlen & Cie.
Bern
Baumaterialien
Telephon: 23.038



Der Anspruchsvollste findet sich befriedigt

durch die hervorragende Ausführung der RACO-von ROLL-Betonmischer. Diese Maschinen sind auf vielen hundert Bauplätzen, wie auch bei Grosskraftwerkbauten anzutreffen, wo solche ihre betriebssichere und überlegene Arbeitsweise täglich bestätigen. — Nicht nur ins Auge gefällig, sondern auch stark und lebensfähig. Mit patentiertem Wassermesser Rondez unerreicht in Einfachheit und Betriebssicherheit.

INGENIEURBUREAU
ROBERT AEBI & CIE. A.G. ZÜRICH
BAUMASCHINEN-MASCHINENFABRIK



Kennen Sie den Schlitzbrücken-Filter?

Gegenüber dem beim Bau von Grundwasser-Brunnen bisher üblichen Filterrohr mit einfacher Längslochung hat er den Vorteil der um die Hälfte verkleinerten Schlitzbreite bei gleichgroßer Eintrittsfläche. Ein Verstopfen der Schlitzte ist ausgeschlossen.

Der Filterkies kann feiner, die Stärke des Filtermantels geringer und der Bohrdurchmesser des Brunnens kleiner gewählt werden.

A.G. Adolf Guggenbühl, Ingenieur, Zürich

WASSER

Resultat. Kleinere Baukosten
Größere Wassergiebigkeit
Verlangen Sie unverbindlich Filtermuster und Offerten!
Die Projektierung und Ausführung von Grundwasser-Pumpwerken ist unser Spezialgebiet.....
Flurstrasse 71, Zürich - Altstetten
Tel.: 55.313

ZAHNRÄDER

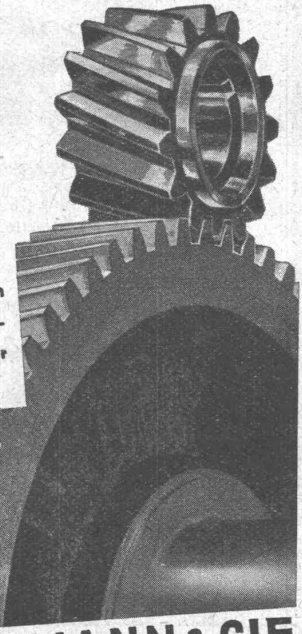
für elektrische Bahnen

Achszahnradgetriebe mit gehärteten u. geschliffenen Kolbenzähnen, Stirn- oder Schraubenzahnverzahnung.

Federnde ein- oder zweiteilige Achszahnräder.

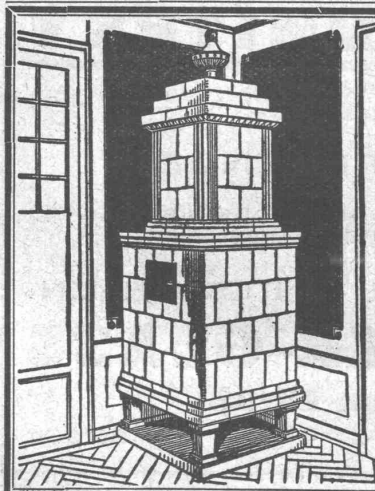
Getriebe für alle Industrien.

Flankenschliff nach System „Minerva.“ Unerreichte Präzision, Feinheit und Härte der geschliffenen Fläche,



SAUTER, BACHMANN & CIE
NETSTAL

AT.CANNEN



Kachel-Oefen

In jeder Ausführung

Ofenfabrik Kohler A.G.

Metz bei Biel



Gebr. Demuth

Telephon 170 **Baden** Telephon 170

Fabrik für

**Moderne Blechbearbeitung
Patent. gepresste Treppen
Bauschlosserei**

**Eisenkonstruktionen
Patentierete Kessel
Benzin- und Oeltanks**

II. Abteilung

**Sanitäre Einrichtungen
Elektrische Boyler und
Zentralheizungen**



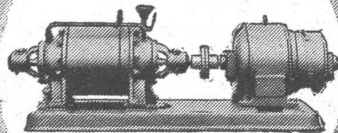
Ventilatoren

jeder Art, für alle Leistungen und Bedürfnisse, ferner komplette, neuzeitliche lufttechnische Anlagen, erstellt seit über 30 Jahren die

Ventilator A.-G., Stäfa-Zürich

Ausschliessliche Spezialfabrik

HÄNY-ZENTRIFUGALPUMPEN

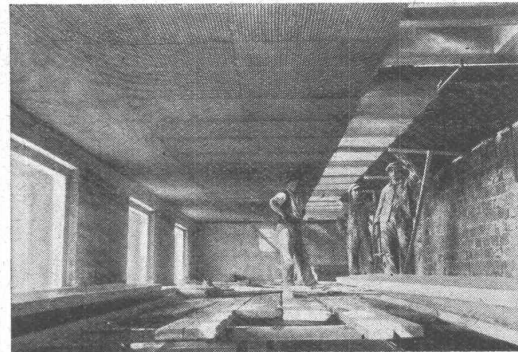


*hoch- u. niederdruckpumpen
Bohrlochpumpen
Selbstansaugende
Schmutzwasserpumpen
Auto-Waschpumpen
Tiefsauge-Anlagen
Hauswasserpumpen*

E. HÄNY & C^{IE} MEILEN
PUMPENFABRIK

GEGRÜNDET 1875

Grand Prix
Schweiz. Landesausstellung Bern 1914



Nach neuen

rationellen Systemen

werden

diese rissfreien Drahtziegeldecken

vermittelt modernen Apparaten gespannt.

Für alle Unterkonstruktionen, einfacher und rascher Arbeitsvorgang.

Instruktionen, Führung der Arbeit am Bau, Spannapparate kostenlos durch die

Schweiz. Drahtziegelfabrik A. G., Lotzwil (Bern)

Telephon 173.

Verlangen Sie unsere Instruktion schon bei der Anfertigung des Projektes

Flachdach- u. Terrassen-Beläge

mit

BITUMITEKT

seit mehr als 25 Jahren glänzend bewährt.

Ia. REFERENZEN

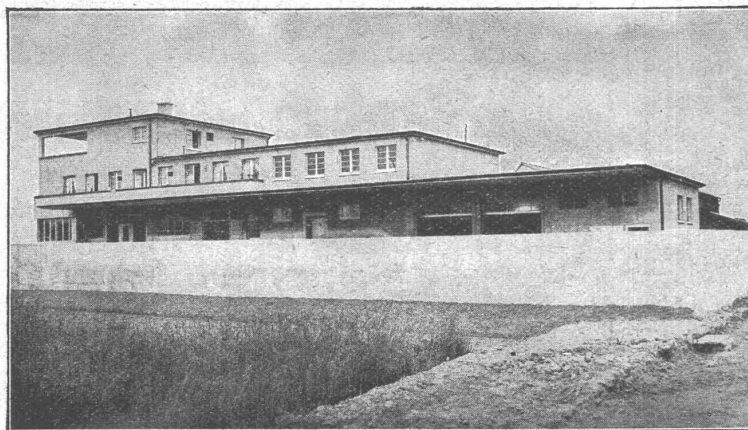
Fachberatung unverbindlich und kostenlos.

SPEZIAL - UNTERNEHMEN:

FRICK-GLASS

Altstetten-Zürich

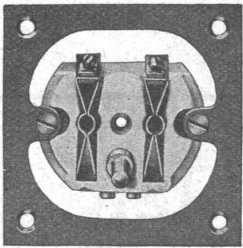
TEL.: 55.064



Salmenbräu Altstetten-Zürich. — Architekt: HEINRICH LIEBETRAU, Rheinfelden.

ADOLF FELLER, AG., HORGEN


FABRIK ELEKTRISCHER APPARATE

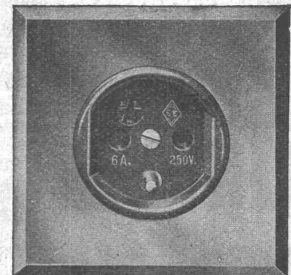


No. 7603 „uv“ „Pm“

Steckdosen für Unterputzmontage,

mit Einsatz-Frontplatte, mit glasiertem Steatit-sockel, für **vorderseitigen** Anschluss, mit **weitfedernden** Kontakten patentierter Konstruktion; für 6 Amp., 250 Volt

mit dem  Qualitätszeichen versehen!



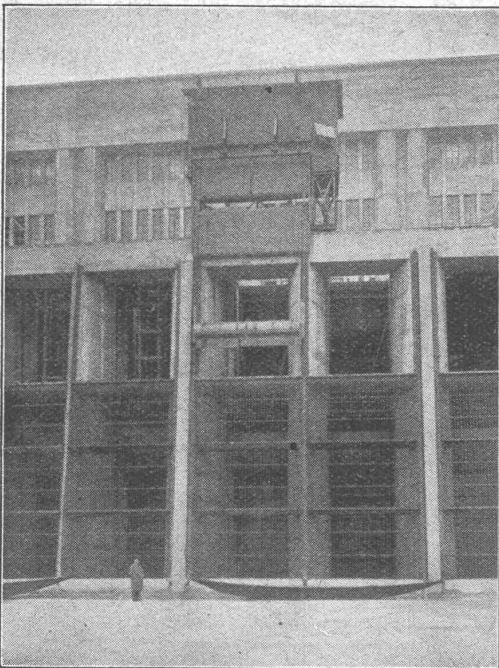
No. 7603 „uv“ „Pm“

Blachen

Widmann

liefern wir seit über 50 Jahren in unverwüthlicher Schweizer Qualitätsarbeit. **Beweis:** „Bei einer Belastung von 50 cm Wassersäule bleiben Stamm-Blachen dicht“. Verlangen Sie den reichillustrierten, interessanten Prospekt B und überzeugen Sie sich selbst!

STAMM & CO EGLISAU
WAGENDECKEN & WACHSTUCHFABRIK · TEL.2



Energie Electricque du Rhin. Kraftwerk Kembs. Rechenreinigungsmaschine.

In- und Auslandspatente **MASCHINENFABRIK** Gegründet 1850
JONNERET FILS AÎNÉ, GENÈVE

Beste Lösung aller vorkommenden Aufgaben für Rechenreinigung in Hoch- und Niederdruckwerken. Kostenlose Beratung und Ausarbeitung von Projekten.

DORNA

das unverwüthliche wetterbeständige Bronzemetal

BAUSILBER

das dekorative Weissmetall

PRESSMESSING

das bekannte Baumessing



3 Spezialfabrikate für den fortschrittlichen Bau-Schlosser



Metallwerke A.G., Dornach (Sol.)

H. Heimann, Ing. / J. Ott

Kollektivgesellschaft

Zürich Toblerstrasse 20
Telephon 43.229

Konsultierendes Ingenieurbureau

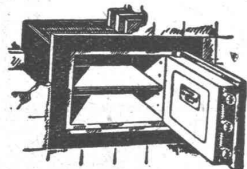


Heizung, Lüftung, Feuerung

Expertisen / Permanente Kontrollen / 20 jährige Erfahrung

Erstklassige Referenzen von Behörden, Architekten, Genossenschaften, Banken, Industrie

UNION-Einmauerkassen

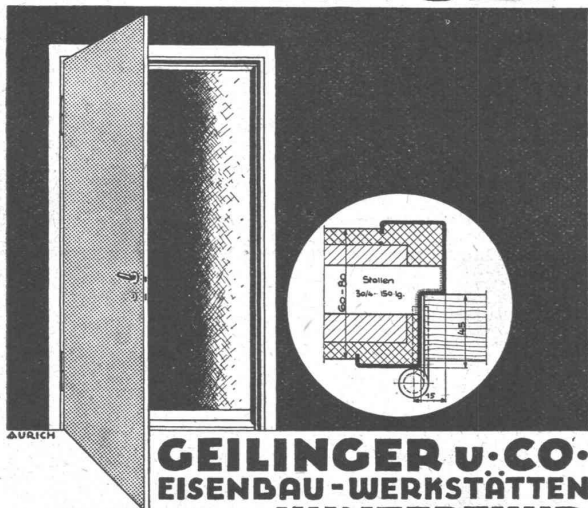


Briefkasten
Eiserne Türen u. Zargen
Kassenschränke
Stahlmöbel
Stahlpulte etc.

Union-Kassenfabrik A.-G., Zürich

Gessnerallee 36 - Verlangen Sie Prospekt Nr. 80 - Telephon 51.758
Ingenieur-Besuch kostenlos

TÜRZARGEN



GEILINGER U. CO.
EISENBAU - WERKSTÄTTEN
WINTERTHUR



Rolladen
Kipptore

**Rolladenfabrik
A. Griesser & Aadorf**

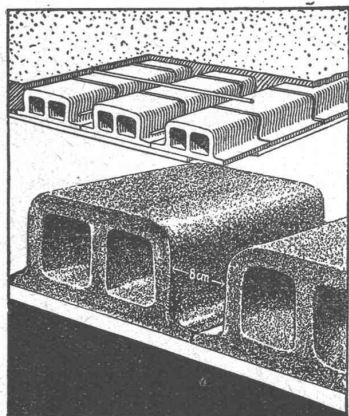
FILIALEN:
BASEL Gundeldingerstr. 432 Tel. S.9849
LAUSANNE Place St. Francois 5 Tel. 33.272
ZÜRICH Militärstrasse 108 Tel. 37.398

GUSS-BAUSTEIN-FABRIK ZÜRICH A.-G. ZÜRICH

Bureau: Zürich, Fraumünsterstr. 14
Telephon 38.087

Fabriken: Altstetten, Güterstr., Tel.: 55.022
Badenerstr., Tel.: 55.415

Erste Spezialfabrik für **SCHLACKEN- und BIMS-PRODUKTE**



**Deckensteine
„Phönix“**

aus Schlacken- oder
Bimsbeton

Hochisolierendes Material
Garantiert salpeterfrei

Herkules-Hourdis

aus armiertem Beton bieten durch
ihre **hohe Tragfähigkeit, Billigkeit, raschen Einbau und sofortige Benutzungsmöglichkeit** der eingedeckten Räume, grosse Vorteile —

Billigste Massivdecke

