

Zeitschrift: Schweizerische Bauzeitung
Herausgeber: Verlags-AG der akademischen technischen Vereine
Band: 99/100 (1932)
Heft: 18

Werbung

Nutzungsbedingungen

Die ETH-Bibliothek ist die Anbieterin der digitalisierten Zeitschriften. Sie besitzt keine Urheberrechte an den Zeitschriften und ist nicht verantwortlich für deren Inhalte. Die Rechte liegen in der Regel bei den Herausgebern beziehungsweise den externen Rechteinhabern. [Siehe Rechtliche Hinweise.](#)

Conditions d'utilisation

L'ETH Library est le fournisseur des revues numérisées. Elle ne détient aucun droit d'auteur sur les revues et n'est pas responsable de leur contenu. En règle générale, les droits sont détenus par les éditeurs ou les détenteurs de droits externes. [Voir Informations légales.](#)

Terms of use

The ETH Library is the provider of the digitised journals. It does not own any copyrights to the journals and is not responsible for their content. The rights usually lie with the publishers or the external rights holders. [See Legal notice.](#)

Download PDF: 26.11.2024

ETH-Bibliothek Zürich, E-Periodica, <https://www.e-periodica.ch>

SCHWEIZERISCHE BAUZEITUNG

WOCHENSCHRIFT FÜR ARCHITEKTUR / INGENIEURWESEN / MASCHINENTECHNIK
REVUE POLYTECHNIQUE SUISSE

ORGAN DES SCHWEIZERISCHEN INGENIEUR- UND ARCHITEKTEN-VEREINS
UND DER GESELLSCHAFT EHEMAL. STUDIERENDER DER EIDG. TECHN. HOCHSCHULE
GEGRÜNDET 1883 VON ING. A. WALDNER / HERAUSGEGEBEN VON ING. C. JEGHER

Vereins-Mitglieder, beim Verlag: Schweiz 32 Fr.,
Ausland 40 Fr. jährl.; Nicht-Mitglieder: Schweiz
40 Fr.; Ausland 50 Fr., postamtlich abonniert
40 Fr. zuzüglich Gebühren. / Einzel-Nr. 1 Fr.

VERLAG CARL JEGHER, ZÜRICH
Dianastrasse 5 / Postcheck VIII 6110
Telephon: 34.507 ■ In Kommission
bei Rascher & Cie., Zürich u. Leipzig

Inserate durch die A.-G. der Unternehmungen
RUDOLF MOSSE, Zürich, Basel, Bern / Die
viergespaltene Colonelzeile 50 Cts., Titelseite
80 Cts., ausländ. Anzeigen 60 Cts., Titelseite 1 Fr.

F. Bender.

BAU BESCHLÄGE

ZÜRICH, OBERDORFSTRASSE 9 U. 10 - TEL.: 27.192

Joh. Müller

Centralheizungen

für Koks- und Oelfeuerungen
als Spezialität

RÜTI-ZÜRICH TEL. 30 FILIALE ZÜRICH 1 BELLEVUE TEL. 20324.

Gegründet 1878

PARIS

RESTAURANT
BAR
BIERSTÜBLI

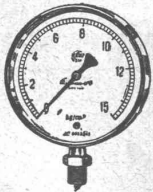
GRÖSSTER KOMFORT

Zimmer mit Einzelbett (f. 1 Person) ab ffr. 25.-, mit Bad ffr. 40.-
Zimmer mit Doppelbett (f. 2 Personen) ab ffr. 40.-, mit Bad ffr. 50.-
Zimmer mit 2 Betten ab ffr. 45.-, mit Bad ffr. 55.-

STENOTYPISTINNEN
PRIVATBUREAUX
AUSSTELLUNGSRÄUME

PLACE DE LA RÉPUBLIQUE
TELEGR.-ADR.: OTELDERNE, PARIS

HOTEL MODERNE



Manometer A.-G., Zürich, Armaturen-Fabrik

(vormals Schäffer & Budenberg, Filiale Seebach, ständige Fabrikation seit 1893)

Manometer, Thermometer, Dynamometer

mit und ohne Registrierung, für jeden Zweck, bewährteste Konstruktionen, genau und zuverlässig.
Dampfventile, Hähne aller Art, Wasserstände, Schutzgläser,
Pumpen, Injektoren, Elevatoren, Kondensstöpfe u. s. w.



OTIS-AUFZÜGE

Mit Microsteuerung — Unbegrenzte Hubhöhen — Höchste Geschwindigkeiten

Telephon: 32.168

OTIS-AUFZUGSWERKE, FABRIK ZÜRICH Birmensdorferstraße 278

BERCHTOLD & CO.

THALWIL

TEL. 920.501



HEIZUNG

WARMWASSER LÜFTUNG

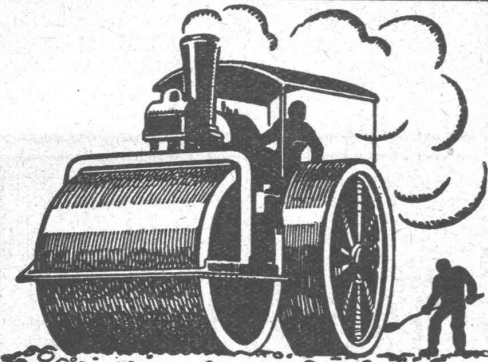
PROJEKTE U. BERATUNG KOSTENLOS
BESTE REFERENZEN

KLINKER

braun, rot, gelb für Böden, Wandbelag, Cheminées, Fassaden

A. G. Verblendsteinfabrik

Lausen

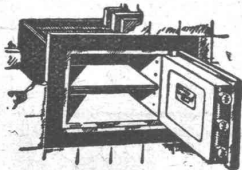


STUAG

die Schweizerische Strassenbau-Unternehmung A.-G.

erstellt Strassenbeläge aller Art

UNION-Einmauerkassen



Briefkasten
Eiserne Türen u. Zargen
Kassenschränke
Stahlmöbel
Stahlpulte etc.

Union-Kassenfabrik A.-G., Zürich

Gessnerallee 36 - Verlangen Sie Prospekt Nr. 80 - Telefon 51.758
Ingenieur-Besuch kostenlos



Grösste Zaunfabrik der Schweiz

Gegründet 1897
Imprägnierte Holzeinfriedigungen aller Systeme
J. MÜLLER & CO
Zaunfabrik Löhningen
Bureau in Zürich
Bucheggstr. 24, Tel. 62.845

Naturasphalt von Travers

Schweizer-Produkt

Anerkannt bester Asphalt für jede Art Asphaltbelag.

E. R. Zetter & Co.

in Solothurn.

Gegründet 1843

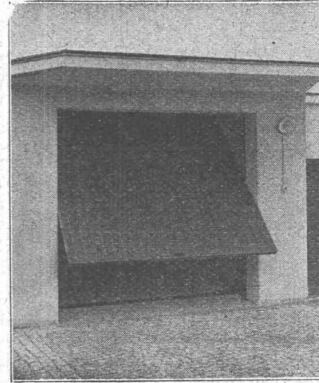


Fabrik-Marke

Genossenschaft Hammer

Zürich 3

Binzstrasse 2
Telephon 53.087



Kipptore
Fenster
Türen

In Eisen.

Tore

in allen Ausführungen als Spezialität.

EISENKONSTRUKTIONEN

Widmann



darf Sie nie plagen. Verlassen Sie sich daher nur auf geprüfte Stamm-Decken. Ein Meter Stamm-Blachenstoff besitzt die enorme Kraft, eine Reissprobe von 6400 kg auszuhalten. Unsere interessante reichillustrierte Broschüre B erzählt noch von vielen Proben. Schreiben Sie bitte an

STAMM & CO EGLISAU
WAGENDECKEN & WACHSTUCHFABRIK · TEL. 2



Guss-Asphalt-Arbeiten

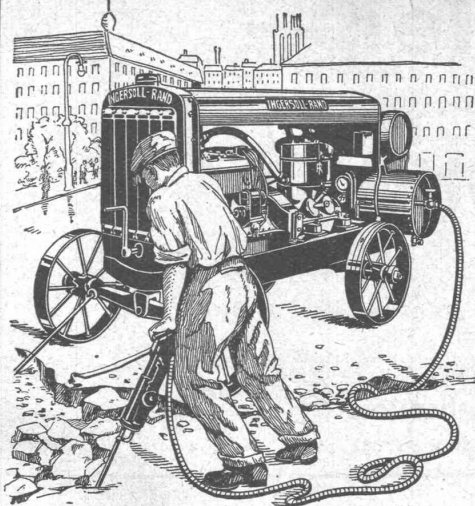
für Hoch- und Tiefbau

erstellen mit aller Garantie für kunstgerechte und dem jeweiligen Zwecke angepasster Ausführung

A. SCHMID's ERBEN, ZÜRICH

Asphaltgeschäft Gepr. 1865

Telephon: 32.108



INGERSOLL-RAND

Kompressorenanlagen

(fahrbar und stationär)

Gesteinsbohrhämmer

Betonbrecher

Betonstampfer

sind unerreicht leistungsfähig und ökonomisch

INGERSOLL-RAND ist d. führende Weltmarke in Qualität u. Absatz

VERKAUF

MIETE

Offerten und Ingenieurbesuch kostenlos durch

ROBERT AEBI & CIE., A.G., ZÜRICH

INGENIEURBUREAU

TELEPHON: 31.750

MASCHINENFABRIK

Betonbalken - Fabrik Oberrieden

KARL OTTIKER

Bureau Zürich Hofwiesenstr. 44, Telefon 61.260
Fabrik in Oberrieden, Tel.: 924.330, Luzern, Tel. 3484



Steg-Hohlkörper-Decke

ohne Einschalung, System Ottiker Patent 116302, D. R. P. Gut isolierende, schallsichere Deckenkonstruktion. Schnelles einfaches Verlegen.

Für **Neu- und Umbau**
Spezial-Patent-Täfer „Tasch“

billig, hygienisch, angenehm zergliedert oder vollständig glatt in Normal- oder Sperrholz. Näheres im Baukatalog oder durch:

P. Schlegel, Baugeschäft, Flums - Tel.: 42

Braun & Co., A.-G., Gossau (St.G.) - Tel.: 93



Windfang-Vorhänge

Fenstermantel-Stoffe

Spezialitäten mit Ledertuchbesatz. Die behagliche Wärme des wohltemperierten Raumes bleibt beisammen, dank einer einwandfreien Windfang-Vorrichtung.

SCHOOP & CO

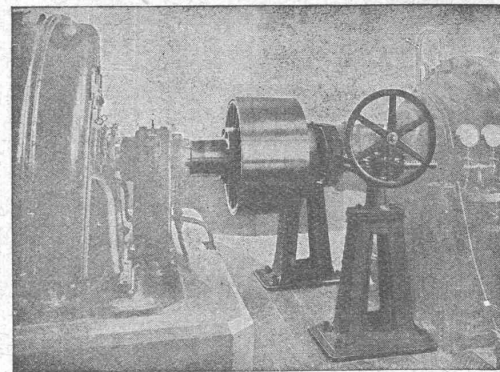
Usterstrasse 5 • Zürich • Telefon 34.610

GESELLSCHAFT DER
VON **L. ROLL** SCHEN
EISENWERKE IN GERLAFINGEN

WERK: **EISENWERK CLUS** KLU S

BENN-KUPPLUNG

Reibungsflächen scheibenförmig. Vollständig geschlossen. Keine vorstehenden Teile. Zum Ein- und Ausrücken bei jeder Kraft und Geschwindigkeit während des Betriebes.



Benne-Kupplung zur Uebertragung von 3000 PS bei 1000 Umdrehungen in der Minute in einer Akkulieranlage.

Elektromagnetische Reibungskupplungen

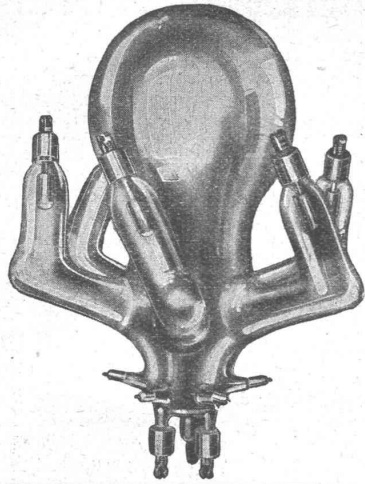
Stirnräder-Reduktionsgetriebe
mit Pfeilrädern und Rollenlagern.

Schneckengetriebe

Lenix-Getriebe

WERK: **GIESSEREI OLTEN** OLTEN

Rohguss
zu **Riemenscheiben und Zahnrädern**
Jeder Grösse und Konstruktion.



Gleichrichter

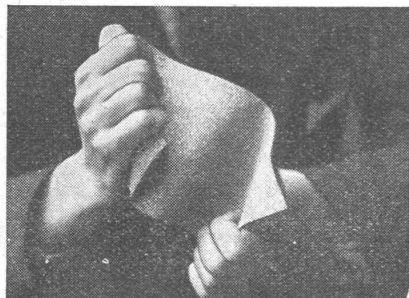
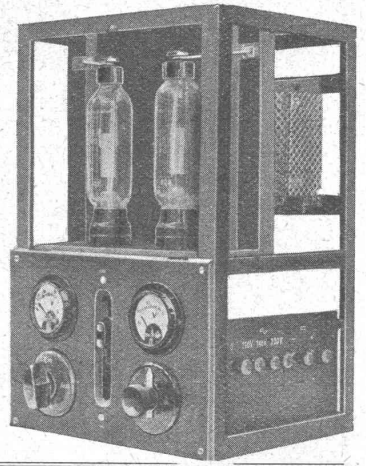
für alle Zwecke

REGENERIERUNG

alter Quecksilberdampfkolben

in eigener Glasbläserei

SIGNUM AG Wallisellen
Telephon 932.002



Isoplast

die elastische, lederartige, zähe Asphalt-Isolier-Gewebeplatte

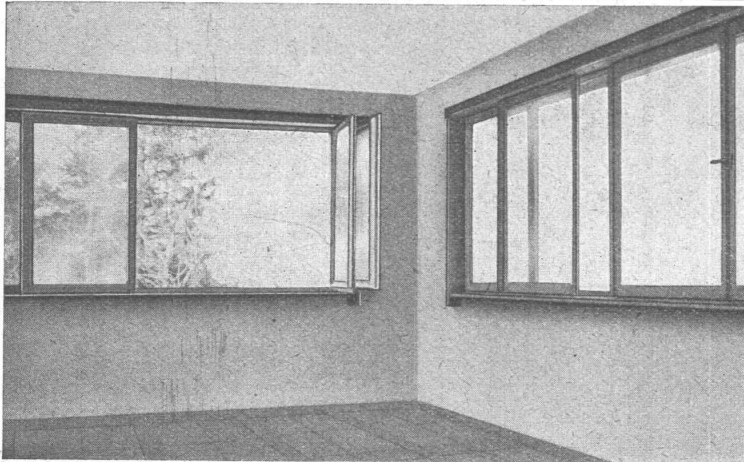
zur Abdichtung von:

Terrassen, Flachdächern, Fundamenten etc. etc.

1a Referenzen — Fachberatung gratis

FRICK-GLASS, Altstetten-Zürich

Spezialunternehmungen für Flachbedachungen und Bausolierungen



Montblanc Schiebefenster

Vertikal
Horizontal

PATENTE

Chr. BAREISS Söhne
Fensterfabrik

ZÜRICH-ALTSTETTEN

Gegründet 1910



Schweizer Unternehmen

OSCAR VILLIGER

CHEMISCHE FABRIK „HEMATECT“

ST. LOUIS (Ht. Rhin) und Filiale BASEL, Rheinchanze 2

„Hematect“ gesetzlich und international geschützt, die idealste Dachhaut, die idealste Isolierung und der wirksamste Schutzanstrich, widersteht allen Angriffen durch Hitze, Kälte, Russ, Rost, Säuren, Gase, Laugen etc.

„Hematect“ läßt sich kalt verarbeiten u. ist nicht entflammbar

Walo Bertschinger

ZÜRICH, Stampfenbachstrasse 12/14.

Spezialfirma für:

Geleisebau

Ständiges grosses Lager in
Normalbahn- und Fabrikgeleisen,
Weichen und Drehscheiben.
Geleiseneubau, Unterhalt, Reparaturen.
Geleisebauwerkstatt.

Abnorme Geleise - Anlagen.

Strassenbau

Asphalt- und Teermakadam.
Oberflächenteerungen.
Neuanlagen.
Unterhalt.

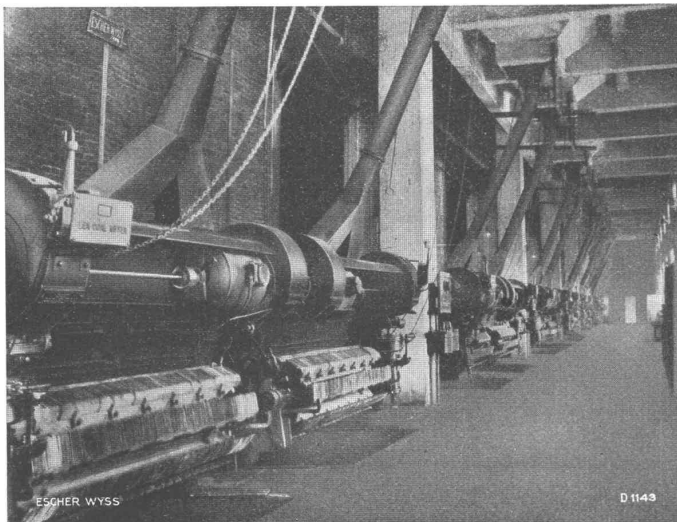
Strassenwalzen - Betrieb.

EWAG

ESCHER WYSS

EWAG

Komplette Kessel-Anlagen



Steilrohrkessel

Flammrohrkessel
Schiffskessel
Ueberhitzer
Economiser
Elektr. Dampfkessel
Apparate
Behälter

Anlage Shiretori, Japan. — 6 Escher Wyss-Steilrohrkessel mit je 500 m² Heizfläche.
21 at Betriebsdruck. — Jeder Kessel hat 2 Unterwind-Wanderroste.

Escher Wyss Maschinenfabriken Aktiengesellschaft Zürich