

Zeitschrift: Schweizerische Bauzeitung
Band: 99/100 (1932)
Heft: 19

Werbung

Nutzungsbedingungen

Die ETH-Bibliothek ist die Anbieterin der digitalisierten Zeitschriften. Sie besitzt keine Urheberrechte an den Zeitschriften und ist nicht verantwortlich für deren Inhalte. Die Rechte liegen in der Regel bei den Herausgebern beziehungsweise den externen Rechteinhabern. [Siehe Rechtliche Hinweise.](#)

Conditions d'utilisation

L'ETH Library est le fournisseur des revues numérisées. Elle ne détient aucun droit d'auteur sur les revues et n'est pas responsable de leur contenu. En règle générale, les droits sont détenus par les éditeurs ou les détenteurs de droits externes. [Voir Informations légales.](#)

Terms of use

The ETH Library is the provider of the digitised journals. It does not own any copyrights to the journals and is not responsible for their content. The rights usually lie with the publishers or the external rights holders. [See Legal notice.](#)

Download PDF: 22.11.2024

ETH-Bibliothek Zürich, E-Periodica, <https://www.e-periodica.ch>

SCHWEIZERISCHE BAUZEITUNG

WOCHENSCHRIFT FÜR ARCHITEKTUR / INGENIEURWESEN / MASCHINENTECHNIK
 REVUE POLYTECHNIQUE SUISSE

ORGAN DES SCHWEIZERISCHEN INGENIEUR- UND ARCHITEKTEN-VEREINS
 UND DER GESELLSCHAFT EHEMAL. STUDIERENDER DER EIDG. TECHN. HOCHSCHULE
 GEGRÜNDET 1883 VON ING. A. WALDNER / HERAUSGEGEBEN VON ING. C. JEGHER

Vereins-Mitglieder, beim Verlag: Schweiz 32 Fr.,
 Ausland 40 Fr. jährl.; Nicht-Mitglieder: Schweiz
 40 Fr.; Ausland 50 Fr., postamtlich abonniert
 40 Fr. zuzüglich Gebühren. / Einzel-Nr. 1 Fr.

VERLAG CARL JEGHER, ZÜRICH
 Dianastrasse 5 / Postdeck VIII 6110
 Telefon: 34.507 ■ In Kommission
 bei Rascher & Cie., Zürich u. Leipzig

Inserate durch die A.-G. der Unternehmungen
 RUDOLF MOSSE, Zürich, Basel, Bern / Die
 vierspaltene Colonelzeile 50 Cts., Titelseite
 80 Cts., ausländ. Anzeigen 60 Cts., Titelseite 1 Fr.



Sika
Abdichtungen

Altbewährt und zuverlässig



IGOL

Elastische Anstriche

| | | | |
|---|--|---|---|
| <p>PARIS</p> <p>PLACE DE LA RÉPUBLIQUE TELEGR.-ADR.: OTELDERNE, PARIS</p> | <p>RESTAURANT BAR BIERSTÜBLI</p> | <p>GRÖSSTER KOMFORT</p> <p>Zimmer mit Einzelbett (f. 1 Person) ab ffr. 25.-, mit Bad ffr. 40.- Zimmer mit Doppelbett (f. 2 Personen) ab ffr. 40.-, mit Bad ffr. 50.- Zimmer mit 2 Betten ab ffr. 45.-, mit Bad ffr. 55.-</p> | <p>STENOTYPISTINNEN PRIVATBUREAUX AUSSTELLUNGSRÄUME</p> |
| <p>HOTEL MODERNE</p> | | | |



SEEWASSERLEITUNGEN
 NACH PATENTIERTEM SCHWEISSVERFAHREN

W. STÄUBLI, INGENIEUR, ZÜRICH 3
 GRUBENSTRASSE 1-3

TELEPHON 56.633-35

KORKSTEINWERKE A.G. KÄPFNACH - HORGEN

UNSERE ENTWICKLUNG



| Jahr | Entwicklung |
|------|-------------|
| 1924 | 3 |
| 1925 | 4 |
| 1926 | 6 |
| 1927 | 8 |
| 1928 | 12 |
| 1929 | 18 |
| 1930 | 25 |
| 1931 | 35 |

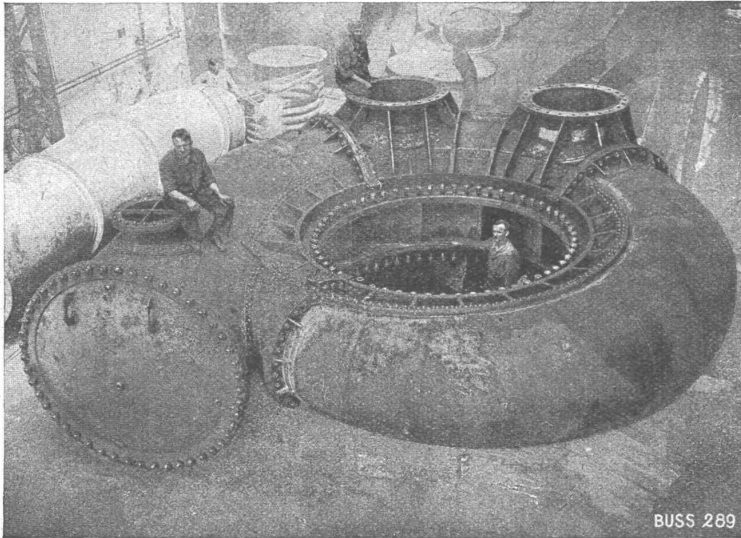
EIN BEWEIS
 UNSERER LEISTUNGSFÄHIGKEIT

GEGEN KÄLTE
WÄRME
SCHALL

KORK

KORKSTEINWERKE A.G. KÄPFNACH - HORGEN

DRUCKROHRLEITUNGEN



BUSS 289

Spiralgehäuse einer Turbine, Durchmesser des Einlaufes 1900 mm, sich reduzierend auf ca. 1000 mm, Betriebsdruck 8 Atm., Prüfdruck 14 Atm.

BUSS^{AG} BASEL

Grösste Zaunfabrik
der Schweiz
Gegründet 1897
Imprägnierte Holzeinfriedigungen
aller Systeme
J. MÜLLER & CO
Zaunfabrik Löhningen
Bureau in Zürich
Bucheggstr. 24, Tel. 62.845



die anerkannt beste Lackfarbe der Welt.
Hochglänzend und Matt

Generalvertreter für die Schweiz:
C. Hässig, St. Albanvorstadt 12, Basel.

UTO-AUFZÜGE

die schnellaufenden Personen- und Warenaufzüge mit automatischer Feineinstellung liefert Schutzmarke

UTO Aufzug- u. Kranfabrik A.-G. Altstetten-Zürich 

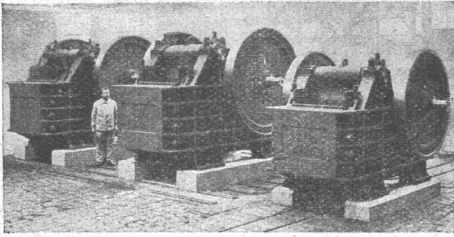


Schwarzpulver

der eidgen. Pulvermühlen **Aubonne**
und **Chur** eignen sich vorzüglich

für alle Sprengarbeiten

Eidg. Pulververwaltung Bern.



BAUMASCHINEN

für alle Anwendungsgebiete liefern
als Spezialität in besten Konstruk-
tionen zu zeitgemässen Preisen

J N G E N I E U R B U R E A U
ROBERT AEBI & CIE. A. G. ZÜRICH
BAUMASCHINEN - MASCHINENFABRIK

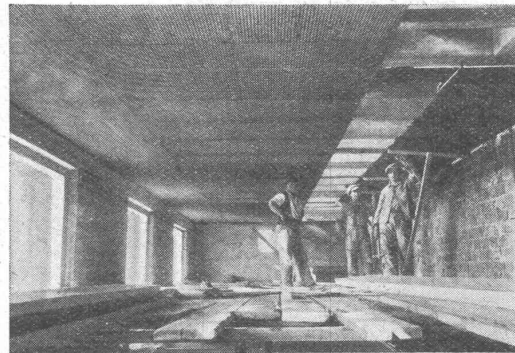


**Rolladenfabrik
A. Griesser & Aadorf**

FILIALEN:
BASEL
Gundeldingerstr. 432
Tel. 5.9849

LAUSANNE
Place St. Francois 5
Tel. 33.272

ZÜRICH
Militärstrasse 108
Tel. 37.398



Nach neuen

rationellen Systemen

werden

diese rissfreien Drahtziegeldecken

vermittelt modernen Apparaten gespannt.

Für alle Unterkonstruktionen, einfacher
und rascher Arbeitsvorgang.

Instruktionen, Führung der Arbeit am Bau, Spann-
apparate kostenlos durch die

Schweiz. Drahtziegelfabrik A. G. Lotzwil (Bern)

Telephon 173.

Verlangen Sie unsere Instruktion schon bei der Anfertigung des Projektes

STEINZEUG

Röhren u. Formstücke, Futter-Tröge. Krippen, Einmachtopfe etc.

garantiert säurebeständig glasiert

liefern in erstklassiger Qualität zu billigsten Preisen:

Schweizerische
Steinzeug-Röhren-Fabrik A.-G.
Schaffhausen

Steinzeugfabrik Embrach A.-G.
für Kanalisation u. chemische Industrie
Embrach (Zürich)



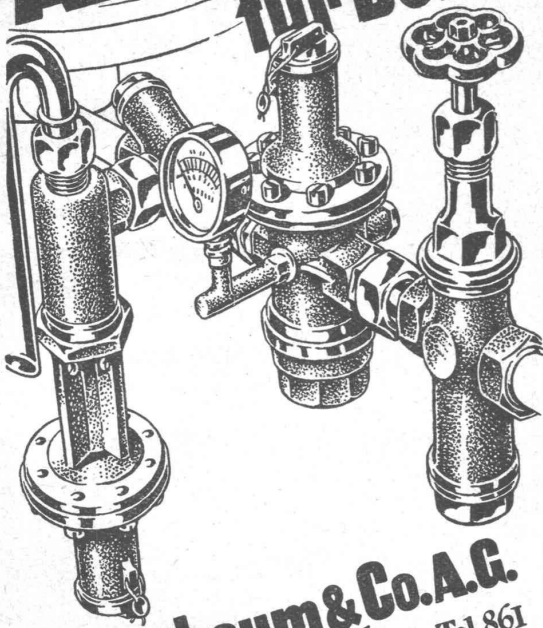
Trockenanlagen

für Holz, Leder, Papier, Wolle, Garne, Stoffe, Teigwaren, Photoplatten, etc., erstellt die

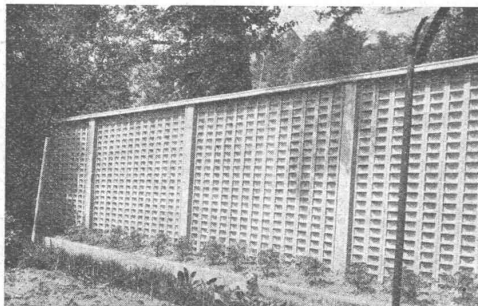
Ventilator A.-G., Stäfa-Zürich

Ueber 10,000 lufttechnische Anlagen geliefert — Prospekte auf Wunsch

Sicherheits- Armaturen für Boiler



R. Nussbaum & Co. A.G.
Armaturenfabrik *Olten* Tel. 861
Zürich Seefeldstr. 48a Tel. 28 880



PLANKBAU

Verfahren für Hoch- und Tiefbauten.

Ing. KARL KIESER, ZOLLIKON

Telephon 49.515

Hochschiebbare für Auto Garagen



F. GAUGER & CIE
ZÜRICH
+ PATENT 120463



GAUGER

Klappfore

STUCCOLIN

ERNST HABERER & Cie
BERN

ATELIERS FÜR
BILDHAUEREI
STUCCATUR
MALEREI &
GIPSEREI
REPARATUREN

Beachten Sie unser Detail-Inserat
im Schweizer Bau-Katalog.

Beachten Sie unser Detail-Inserat
im Schweizer Bau-Katalog.

Tanks für Benzin, Öl etc. Reservoirs & Dampfkessel

jeder Grösse liefern prompt und billigst

WARTMANN & CIE., Eisenbauten & Kesselschmiede, **BRUGG**

DES PLUS BASSES CHUTES
POUR TURBINES
KAPLAN ET HELICES

**A LA PLUS HAUTE
CHUTE DU MONDE**

1750 m.
DIXENCE
VALAIS SUISSE

TROIS TURBINES DE
50 000 CV

ATELIERS DES CHARMILLES S.A.
CHARMILLES - GENÈVE



NEUES

über den einhändig greifbaren,
unübertroffen isolierenden
Mauerstein.

PROSPEKT mit Baudaten,
Typenmassen, Anwendungsbeispielen und
Angaben über Statik und Isolation
bereitwilligst.



B.K.S.
Tonkammerstein
(Büchele Stein)
BÜCHELE & CO • ZÜRICH
HALDENSTRASSE 46
TELEFON NR. 32.529

LICHTPAUSEN „CENTRALE“ Lichtpaus- und Plandruck - Anstalt **E. Vorbach, Basel**
Steinentorstr. 10 Tel. 21.336



AUTOMATISCHE ÖLFEBUERUNGEN
FÜR ALLE ZWECKE

OLEO

OLEO-BRENNER
VOLLAUTOMATISCH
GERÄUSCHLOS, SICHER
WIRTSCHAFTLICH

OLEO

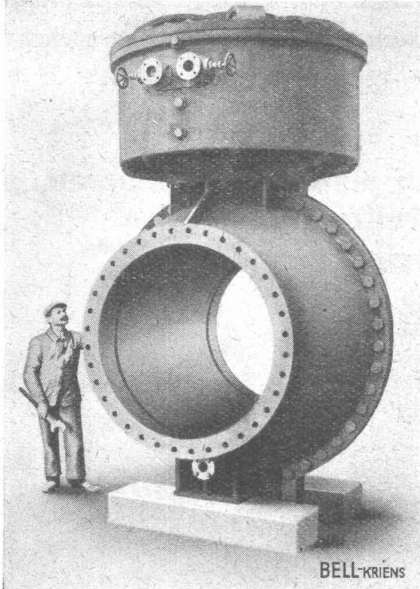
CUÉNOD-WERKE A.-G., Châtelaine - GENÈVE
A. CUENOD, Ing., Soleil-Levant, Béthusy, LAUSANNE
BUREAU ZÜRICH, Löwenstrasse 3, ZÜRICH
BUREAU BERN, Monbijoustrasse 21, BERN
BUREAU BASEL, Margarethenstrasse 72, BASEL

Die Cuénod- und Oleo-Brenner werden durch jede gute Zentralheizungsfirma installiert

12 JAHRE ERFAHRUNG — MEHRERE TAUSEND BRENNER IM BETRIEB

A.-G. der Maschinenfabrik von

Theodor Bell & Co *Kriens b. Luzern*



Patent-

Bell-Kugelschieber

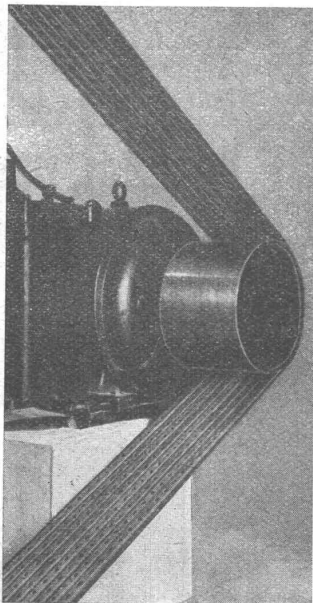
das neuzeitliche Absperrorgan für
Druckleitungen bei Wasserkraftwerken

Rein metallische Dichtung
Vollkommenes Dichthalten bei allen Betriebsdrücken
Betätigung ohne Umleitung
Unter vollem einseitigem Druck bedienbar
Ausgeführt bis zu 2300 mm Lichtweite und bis zu 550 m Wasserdruck

Referenzen und Spezial-Prospekte zur Verfügung

Bild: Kugelschieber von 1400 mm Durchmesser nach Spanien geliefert 1929

„PIEUVRE“-Treibriemen



180 PS-Antrieb eines Kompressors
in der Brauerei Ziegelhof, Liestal

mit patentierter Chromleder-Adhäsions-Einlage

für überlastete Riemenantriebe

70-80% leistungsfähiger als gewöhnliche Riemen gleicher Stärke

für kurze Riemenantriebe

ohne Lenix-Spannrollen, keine speziellen Riemenscheiben nötig

für geräuschlose Anlagen

Spezialausführung ohne Preiszuschlag

**für die verschiedensten Ansprüche mit
Kernleder-, Gummi- oder Balata-Zugband**

endlos verleimt oder mit geeigneten Verbindern versehen.

Lieferbar in Breiten von 2 cm an. — 500 bis 800 mm breite Pieuvre-Treibriemen ge-
liefert an Brauereien, Elektrizitätswerke, Maschinenfabriken, Spinnereien, Webereien,
Zementfabriken etc.

Berechnungen und Offerten kostenlos durch den Lizenzinhaber

RAUCH & CIE., A.-G., MEILEN

POHLIG

Verladeanlagen Drahtseilbahnen



Pohlig

Nebenstehendes Bild zeigt zwei Verladebrücken mit Greifer-Drehkran und in Verbindung mit Grossraum-Elektrohängebahnen von 10 t Inhalt.

In über 60 Jahren unseres Bestehens bauten wir mehr als 6000 Drahtseilbahnen, Förder- und Verladeanlagen



**J. POHLIG AKTIENGESELLSCHAFT
KÖLN-ZOLLSTOCK**

Vertretung für die Schweiz:
FR. WALDHERR, ZÜRICH, SEEFELDSTR. 120

Gesellschaft der L. von Roll'schen Eisenwerke, Gerlafingen

Gegründet 1823

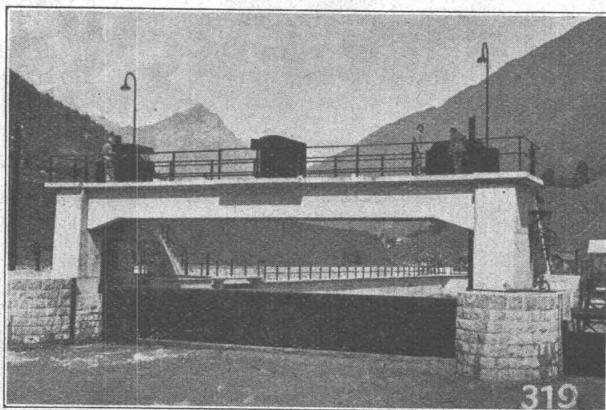
Werk

„Giesserei Bern“

Gegründet 1823

in Bern

**Konstruktionswerkstätten,
Eisengiesserei**



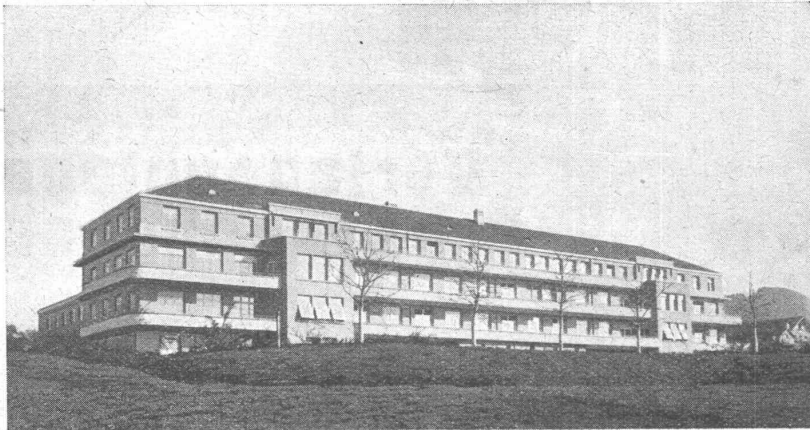
Stauwehr Sernf.

Schützenanlagen und Weheinrichtungen

Hebezeuge
Eisenbahnmateriale
Zahnradbahnmateriale
Standseilbahnen
Kabelbaggeranlagen
Allgem. Maschinenbau



Telegramme: Giesserei Bern
Telephon: 25.066

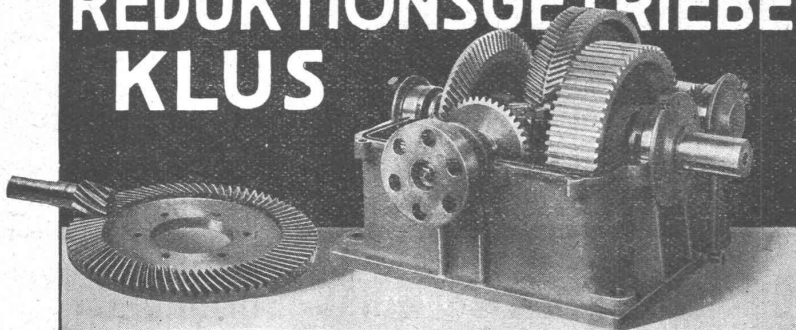


Asyl Gottesgnad Ittigen-Bern.

Salpeterfreie
Deckensteine
 von
Oberburg

Vertriebsstelle:
A. Wahlen & Cie.
Bern
 Baumaterialien
 Telefon: 23.038

**REDUKTIONSGETRIEBE
 KLUS**



Hoher Wirkungsgrad, grosse Betriebssicherheit.



KEILRIEMEN-ANTRIEBE
 TEXROPE-KLUS
 LENIX-GETRIEBE
 KUPPLUNGEN ALLER ART

EISENWERK KLUS
 GESELLSCHAFT DER LUDW. VON ROLL'SCHEN EISENWERKE

Flachdach- u. Terrassen-Beläge

mit

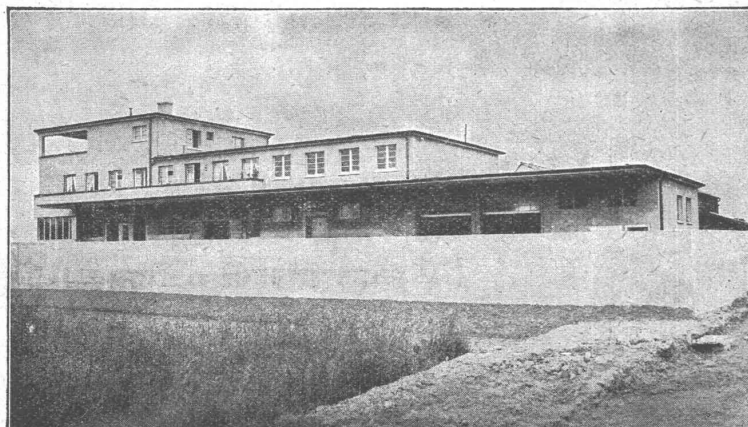
BITUMITEKT

seit mehr als 25 Jahren glänzend bewährt.

Ia. REFERENZEN

Fachberatung unverbindlich und kostenlos.

SPEZIAL - UNTERNEHMEN:
FRICK-GLASS
 Altstetten-Zürich



Salmenbräu Altstetten-Zürich. — Architekt: HEINRICH LIEBETRAU, Rheinfelden.

TEL.: 55.064