

Zeitschrift: Schweizerische Bauzeitung
Herausgeber: Verlags-AG der akademischen technischen Vereine
Band: 99/100 (1932)
Heft: 5

Werbung

Nutzungsbedingungen

Die ETH-Bibliothek ist die Anbieterin der digitalisierten Zeitschriften. Sie besitzt keine Urheberrechte an den Zeitschriften und ist nicht verantwortlich für deren Inhalte. Die Rechte liegen in der Regel bei den Herausgebern beziehungsweise den externen Rechteinhabern. [Siehe Rechtliche Hinweise.](#)

Conditions d'utilisation

L'ETH Library est le fournisseur des revues numérisées. Elle ne détient aucun droit d'auteur sur les revues et n'est pas responsable de leur contenu. En règle générale, les droits sont détenus par les éditeurs ou les détenteurs de droits externes. [Voir Informations légales.](#)

Terms of use

The ETH Library is the provider of the digitised journals. It does not own any copyrights to the journals and is not responsible for their content. The rights usually lie with the publishers or the external rights holders. [See Legal notice.](#)

Download PDF: 01.04.2025

ETH-Bibliothek Zürich, E-Periodica, <https://www.e-periodica.ch>

SCHWEIZERISCHE BAUZEITUNG

WOCHENSCHRIFT FÜR ARCHITEKTUR / INGENIEURWESEN / MASCHINENTECHNIK
REVUE POLYTECHNIQUE SUISSE

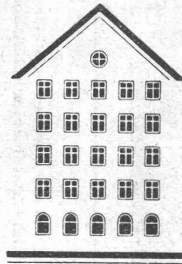
ORGAN DES SCHWEIZERISCHEN INGENIEUR- UND ARCHITEKTEN-VEREINS
UND DER GESELLSCHAFT EHEMAL. STUDIERENDER DER EIDG. TECHN. HOCHSCHULE
GEGRÜNDET 1883 VON ING. A. WALDNER / HERAUSGEGEBEN VON ING. C. JEGHER

Vereins-Mitglieder, beim Verlag: Schweiz 32 Fr.,
Ausland 40 Fr. jährl.; Nicht-Mitglieder: Schweiz
40 Fr.; Ausland 50 Fr., postamtlich abonniert
40 Fr. zuzüglich Gebühren. / Einzel-Nr. 1 Fr.

VERLAG CARL JEGHER, ZÜRICH
Dianastrasse 5 / Postcheck VIII 6110
Telephon: 34.507 ■ In Kommission
bei Rascher & Cie., Zürich u. Leipzig

Inserate durch die Aktiengesellschaft der Unter-
nehmungen RUDOLF MOSSE, Zürich Die
vierspaltene Colonelzeile 50 Cts., Titelseite
80 Cts., ausländ. Anzeigen 60 Cts., Titelseite 1 Fr.

Fenster



Kiefer Zürich

LUXFER

Verlangen Sie Prospekte

ROB. LOOSER & CIE., ZÜRICH

**Beton-Glitterfenster für Fabriken
sind billiger als schmiedeliserne**

Telephon: 37.295

Joh. Müller Centralheizungen
als Spezialität
RÜTI (ZCH) TEL. 30 • ZÜRICH 1. BELLEVUE. TEL. HOTTINGEN 324 • CHUR. TEL. 160

Kittlose Verglasungen

mit hydraulisch gepressten Bleibanden für Oberlichter und Shedbauten aller Art, auf Eisen-, Holz- und Betonkonstruktionen, mit Draht- und Rohglas, widerstandsfähig gegen säurehaltige Dämpfe, erstellt

JAKOB SCHERRER, Bleicherweg 26, ZÜRICH 2

Fabrikation von Bleiröhren und Bleiprofilen aller Art - Kataloge und Offerten kostenlos

OTIS-AUFZÜGE

Mit Microsteuerung — Unbegrenzte Hubhöhen — Höchste Geschwindigkeiten

Telephon: 32.166

OTIS-AUFZUGSWERKE, FABRIK ZÜRICH Birmensdorfstraße 278



Trockenanlagen

für Holz, Leder, Papier, Wolle, Garne, Stoffe, Teigwaren, Photoplatten, etc., erstellt die

Ventilator A.-G., Stäfa-Zürich

Ueber 10,000 lufttechnische Anlagen geliefert — Prospekte auf Wunsch



PATENTANWALTS-BUREAU AMAND BRAUN, Nachf. v. A. Ritter, Rümelinbachweg 11, BASEL.

Offerten zur Ausübung patentierter Erfindungen

No. 278. Die Inhaber des schweiz. Patentes No. 102895 vom 21. Juli 1922, betr.: „Achsenanordnung für Fahrzeuge, insbesondere Eisenbahnwagen“, wünschen dasselbe zu verkaufen, Lizenzen zu erteilen oder andere Vereinbarungen zur Ausübung der Erfindung in der Schweiz zu treffen.

No. 484. Die Inhaber der schweiz. Patente No. 106069 vom 29. Dezember 1923, betr.: „Rückschlagventil für Druckluftbremsen“; No. 107989 vom 21. Dezember 1923, betr.: „Dichtungsring für die Verwendung in Druckluftbremsen und Verfahren zu dessen Herstellung“; No. 130597 vom 17. Dezember 1927, betr.: „Druckluftbremse“, und No. 136458 vom 31. Dezember 1928, betr.: „Membransteuergerichte“, wünschen diese Patente zu verkaufen, Lizenzen zu erteilen oder andere Vereinbarungen zur Ausübung der Erfindungen in der Schweiz zu treffen.

No. 486. Die Inhaber des schweiz. Patentes No. 106558 vom 29. Dezember 1923, betr.: „Vorrichtung zur Beschickung von Magazinen mit stehenden Zündholzstäbchen“, wünschen dasselbe zu verkaufen, Lizenzen zu erteilen oder andere Vereinbarungen zur Ausübung der Erfindung in der Schweiz zu treffen.

No. 489. Die Inhaberin der schweiz. Patente No. 107618 vom 31. Dezember 1923, No. 115038 vom 4. Mai 1925 und No. 115039 vom 4. Mai 1925, betr.: „Verfahren zur Darstellung von kristallinischem Menthol“, wünscht diese Patente zu verkaufen, Lizenzen zu erteilen oder andere Vereinbarungen zur Ausübung der Erfindungen in der Schweiz zu treffen.

No. 570. Die Inhaber der schweiz. Patente No. 117928 vom 5. Januar 1926, betr.: „Lichtsignal“; No. 118322 vom 30. Januar

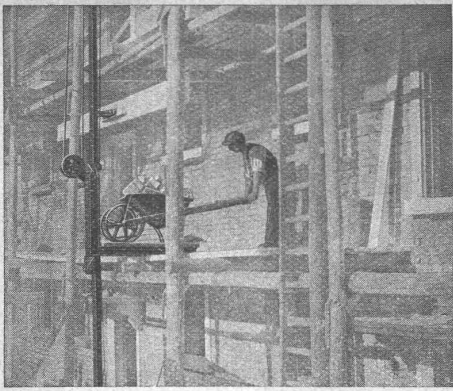
1926, betr.: „Gleichrichter-Element und Verfahren zu dessen Herstellung“, und No. 130779 vom 17. Dezember 1927, betr.: „Verfahren zum Herstellen mit einer Oxydschicht versehener, den elektrischen Strom nur in einer Richtung leitender Elektroden“, wünschen diese Patente zu verkaufen, Lizenzen zu erteilen oder andere Vereinbarungen zur Ausübung der Erfindungen in der Schweiz zu treffen.

No. 622. Die Inhaberin des schweiz. Patentes No. 88382 vom 19. Oktober 1917, betr.: „Verfahren zum Oxydieren der Methylgruppe des Toluols“, wünscht dasselbe zu verkaufen, Lizenzen zu erteilen oder andere Vereinbarungen zur Ausübung der Erfindung in der Schweiz zu treffen.

No. 672. Die Inhaber der schweiz. Patente No. 79588 vom 21. Januar 1918, No. 112523 vom 19. Januar 1925, betr.: „Druckluftbremse“; No. 112737 vom 2. Januar 1925, betr.: „Funktionsventil für Druckluftbremse“, No. 118127 vom 16. Januar 1926, betr.: „Mechanisch-pneumatische Bremsenrichtung“, und No. 124818 vom 11. Januar 1927, betr.: „Kompressor“, wünschen diese Patente zu verkaufen, Lizenzen zu erteilen oder andere Vereinbarungen zur Ausübung der Erfindungen in der Schweiz zu treffen.

No. 692. Der Inhaber des schweiz. Patentes No. 131438 vom 27. Dezember 1927, betr.: „Vorrichtung zur Befestigung des Transmissionsgehäuses einer Steuerwelle auf dem Kopf von Verbrennungskraftmaschinen“, wünscht dasselbe zu verkaufen, Lizenzen zu erteilen oder andere Vereinbarungen zur Ausübung der Erfindung in der Schweiz zu treffen.

Auskunft über obige Patente erteilt Ingenieur und Patentanwalt Amand BRAUN, Nachf. von A. Ritter, BASEL.



Bis 60 Meter in der Minute fördert der „RACO“- Schnellbauaufzug

Lasten bis 500 kg in die höchsten Stockwerke. Bei 30 m Fördergeschwindigkeit doppelte Last. Dabei ist er innert wenigen Stunden betriebsbereit montiert, hält auf jeder gewünschten Höhe an und zur besseren Lastentnahme besitzt er einschwenkbare Plattform.

Detaillierten Prospekt, Offerten und Referenzangaben durch:

ROBERT AEBI & CIE., A.-G., ZÜRICH



Rolladen Kipptore

Rolladenfabrik A. Griesser & Aadorf

FILIALEN:
BASEL Gundeldingerstr. 432 Tel. S. 9849
LAUSANNE Place St. Francois 5 Tel. 33.272
ZÜRICH Militärstrasse 108 Tel. 37.398



Verlangen Sie unverbindlich diesen Prospekt. Reich illustriert, wird er Sie über alles Wissenswerte im Wasserversorgungsbau aufklären.

Muß Ihre Trinkwasseranlage vergrößert werden? Entspricht Ihre Brauchwasserversorgung nicht mehr dem heutigen Bedarf? Dann telefonieren Sie Zürich 53.838. Projektierung und Ausführung von Grundwasserfassungen ist unser Spezialgebiet.



A. G. Adolf Guggenbühl,
Ingenieur, Zürich

WASSER

Selbstentlüftende Heberleitungen mit maximalem Wirkungsgrad, Quell- und Seewasserfassungen, Schnellfilter, Pumpwerke, Sondierbohrungen, Pumpversuche - Bahnhofstraße 90 Zürich - Telefon 53.838

PRO PRA

STEINZEUG

Röhren u. Formstücke, Futter-Tröge. Krippen, Einmachttöpfe etc.

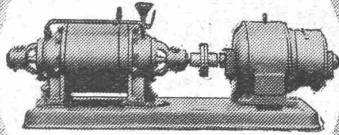
garantiert säurebeständig glasiert

liefern in erstklassiger Qualität zu billigsten Preisen:

Schweizerische
Steinzeug-Röhren-Fabrik A.-G.
Schaffhausen

Steinzeugfabrik Embrach A.-G.
für Kanalisation u. chemische Industrie
Embrach (Zürich)

**HÄNY-
ZENTRIFUGALPUMPEN**



*hoch- u. Niederdruckpumpen
Bohrlochpumpen
Auto-Waschpumpen
Tiefsauge-Anlagen
Hauswasserpumpen*

*Selbstansaugende
Schmutzwasserpumpen*

E. HÄNY & C^{IE} MEILEN
PUMPENFABRIK

GEGRÜNDET 1875

*Grand Prix
Schweiz. Landesausstellung Bern 1914*

**Rotations-Kompressoren und
-Vakuumpumpen**

für alle Zwecke.

**Rotationskompressoren für
Kühlanlagen nach Ammoniak-
System**

**Kleinkühlmaschinen
mit Rotationskompressor**

Leistungsfähigstes, einfachstes,
betriebsicherstes System.

Patentiert in den Industriestaaten.

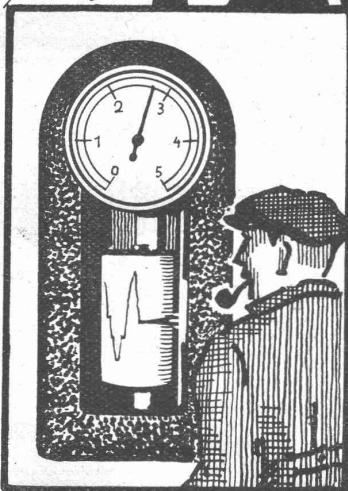


Zweistufiger, einzylindriger Rotationskompressor für 6 bis 8 at Druck.

Walter Schmied, Ing., Egnath



FAVAG



LIMNIMETER

überwachen
den INHALT der
WASSERBEHÄLTER

FAVAG
Fabrik elektrischer Apparate
A.-G.
NEUBURG

**A. Werner-Graf
Winterthur**



**Boden-
und Wandplatten-
Beläge**

erstellt durch erstklas-
siges Legerpersonal

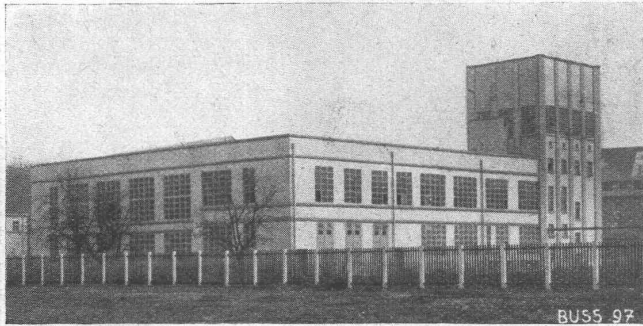
Baukeramik

Wandbrunnen

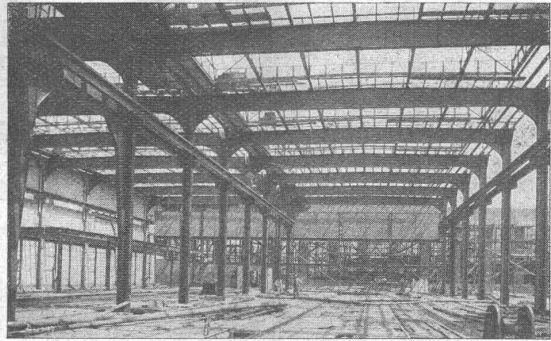
Steinzeug-Gross-Fliesen

25 x 25 cm in verschiedenen Farben

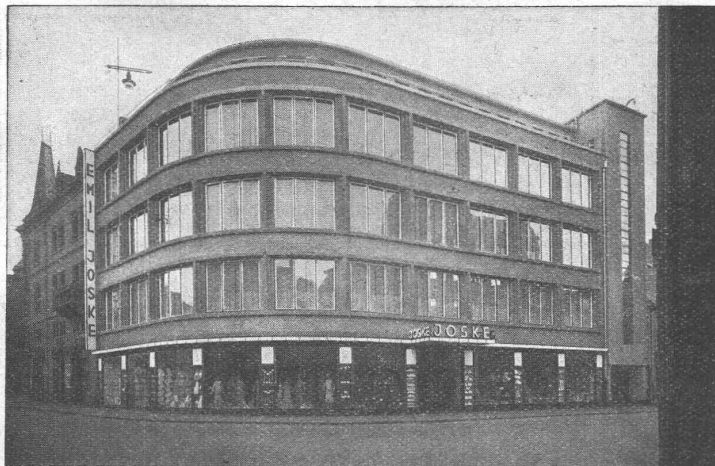
STAHL- HOCHBAU



BUSS 97



BUSS & BASEL



BITUMITEKT

der zuverlässige

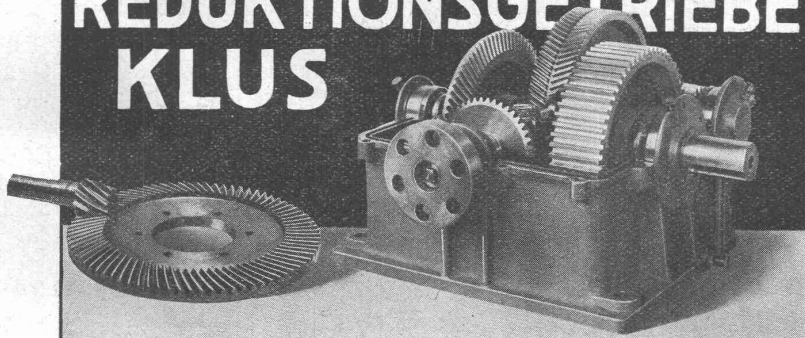
FLACHDACH- und TERRASSEN- BELAG

FACHBERATUNG durch FIRMA

FRICK-GLASS

ALTSTETTEN - ZÜRICH
Tel. 55.064

REDUKTIONSGETRIEBE KLUS



Hoher Wirkungsgrad, grosse Betriebssicherheit.

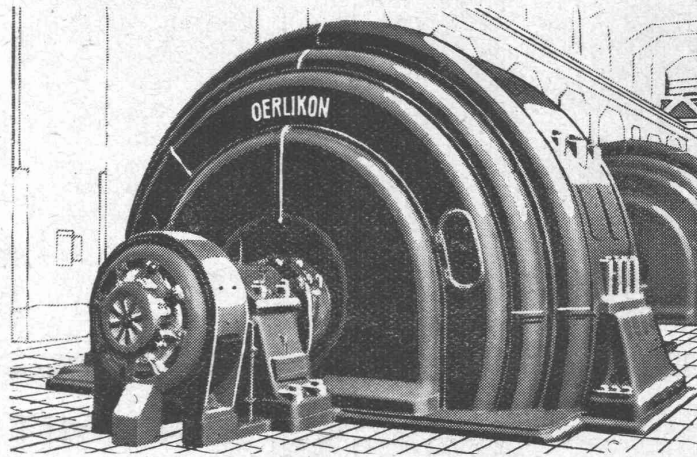


KEILRIEMEN-ANTRIEBE
TEXROPE-KLUS
LENIX-GETRIEBE
KUPPLUNGEN ALLER ART

EISENWERK KLUS

GESELLSCHAFT DER LUDW. VON ROLL'SCHEN EISENWERKE

MASCHINENFABRIK OERLIKON OERLIKON



Generatoren

zur Kupplung mit Wasserturbinen horizontaler u. vertikaler Bauart

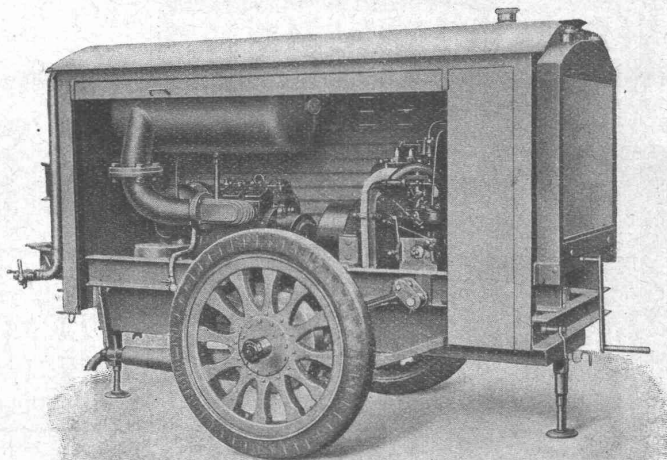
WEBER & SCHWAB, BIEL

UNTERER QUAI 41 / TELEPHON 52.86

Lamellenlose

Rotationskompressoren - Vakuumpumpen - Gebläse

Luft- und Wassergekühlt



**Fahrbare
Kompressoren-Anlage**

**Effektive Leistung
3 m³ pro Minute**

**Betriebsdruck
7 atü**

**Schweizer
Qualitätsfabrikat**