

**Zeitschrift:** Schweizerische Bauzeitung  
**Herausgeber:** Verlags-AG der akademischen technischen Vereine  
**Band:** 99/100 (1932)  
**Heft:** 20

## **Werbung**

### **Nutzungsbedingungen**

Die ETH-Bibliothek ist die Anbieterin der digitalisierten Zeitschriften. Sie besitzt keine Urheberrechte an den Zeitschriften und ist nicht verantwortlich für deren Inhalte. Die Rechte liegen in der Regel bei den Herausgebern beziehungsweise den externen Rechteinhabern. [Siehe Rechtliche Hinweise.](#)

### **Conditions d'utilisation**

L'ETH Library est le fournisseur des revues numérisées. Elle ne détient aucun droit d'auteur sur les revues et n'est pas responsable de leur contenu. En règle générale, les droits sont détenus par les éditeurs ou les détenteurs de droits externes. [Voir Informations légales.](#)

### **Terms of use**

The ETH Library is the provider of the digitised journals. It does not own any copyrights to the journals and is not responsible for their content. The rights usually lie with the publishers or the external rights holders. [See Legal notice.](#)

**Download PDF:** 16.03.2025

**ETH-Bibliothek Zürich, E-Periodica, <https://www.e-periodica.ch>**

# STAUWERKE A. G., ZÜRICH 6

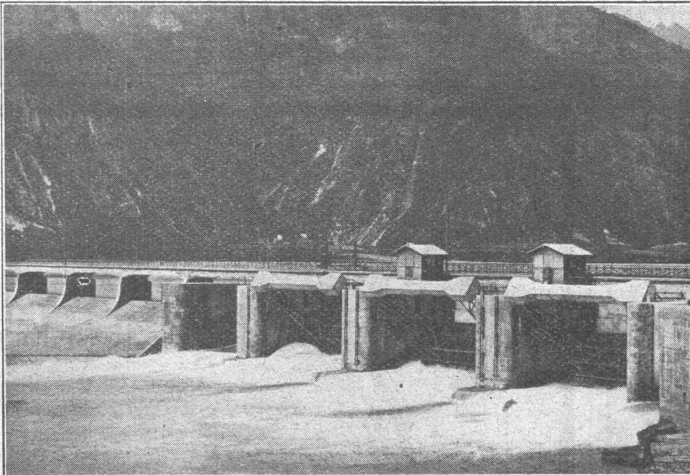
STAMPFENBACHPLATZ 3

Ingenieur-Bureau für Projektierung und Bauleitung von ganzen Wehranlagen

Unternehmung für Lieferung und Bau von kompletten Wehrverschlüssen

**SPEZIALITÄT: Selbsttätige Schützen, selbsttätige Stauklappen und Abfluss-Regulierungen**

nach eigenen Patenten.

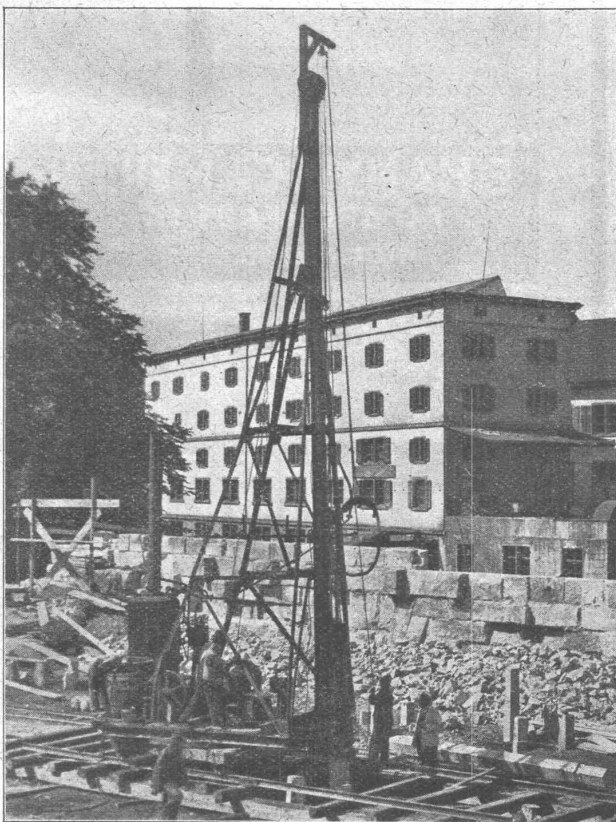


Drei automatische Segmentschützen, je 12,00 m X 3,90 m, Piave S. Croce

Im Betrieb über 270 Anlagen mit total 5000m Wehrbreite und zirka 50000 m<sup>3</sup>/sec Regulierfähigkeit.

Allein-Vertretung für die Schweiz, Frankreich, Italien und Spanien der „ZAHNSCHWELLE PROF. REHBOCK“ zur Verhütung von schädlichen Auskolkungen.

Illustrierter Katalog, Projekte  
Kostenanschläge.



Geschäftshaus Testa, Zürich  
Eisenbetonpfahlfundation System Züblin

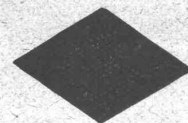
## ED. ZÜBLIN & Cie. A. - G.

Zürich-Basel

Projektierung u. Ausführung  
von Hoch- und Tiefbauten

### Spezialitäten:

Eisenbetonpfahlrümmungen ... ..  
Brücken in Beton und Eisenbeton  
Silos und Lagerhäuser ... ..  
Kläranlagen-System Züblin ... ..  
Wasserbauten und Foundationen ...  
Tiefbohrungen ... ..  
Taucherarbeiten ... ..



# Die rationellsten Transporte ermöglichen Ihnen die mit SAURER-Diesel-Motoren



ausgerüsteten Fahrzeuge.

**60 bis 70 % Brennstoffkosten-Ersparnis** gegenüber Benzinbetrieb.

Über 2500 Lastwagen, Omnibusse und Cars-Alpins mit Saurer-Diesel-Motoren in der Schweiz und im Ausland im Betrieb mit z. T. über 200000 km Fahrleistung.

**AKTIENGESELLSCHAFT ADOLPH SAURER**  
 Arbon                      Basel                      Morges                      Zürich

## DORNA

das unverwüsthche wetterbeständige Bronzemetal

## BAUSILBER

das dekorative Weissmetall

## PRESSMESSING

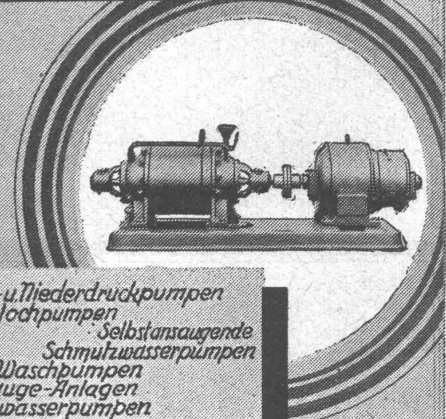
das bekannte Baumessing

**3** Spezialfabrikate für den fortschrittlichen Bau-Schlosser



**Metallwerke A.G., Dornach (Sol.)**

## HÄNY-ZENTRIFUGALPUMPEN

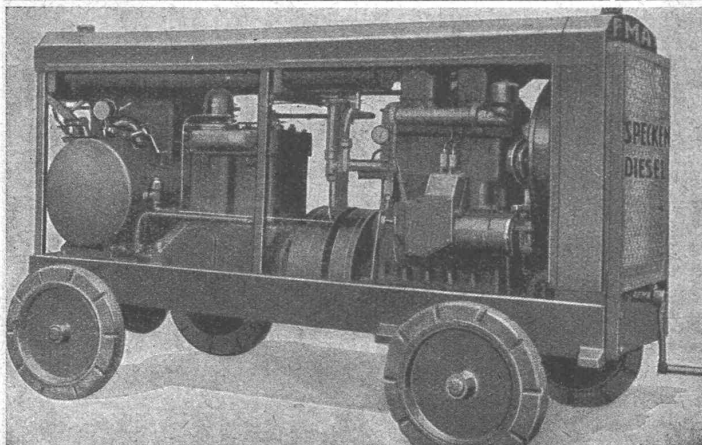


*hoch- u. Niederdruckpumpen  
 Bohrlochpumpen  
 selbstansaugende  
 Schmutzwasserpumpen  
 Auto-Waschpumpen  
 Tiefsauge-Anlagen  
 Hauswasserpumpen*

**E. HÄNY & C<sup>IE</sup> MEILEN**  
 PUMPENFABRIK

GEGRÜNDET 1875

*Grand Prix  
 Schweiz. Landesausstellung Bern 1914*



Der bewährte

## VOLLDIESEL-KOMPRESSOR FMA

Unbedingte Betriebssicherheit  
 5-jährige Erfahrung

Neu-patentierete

## Bohr- und Abbau-Hämmer

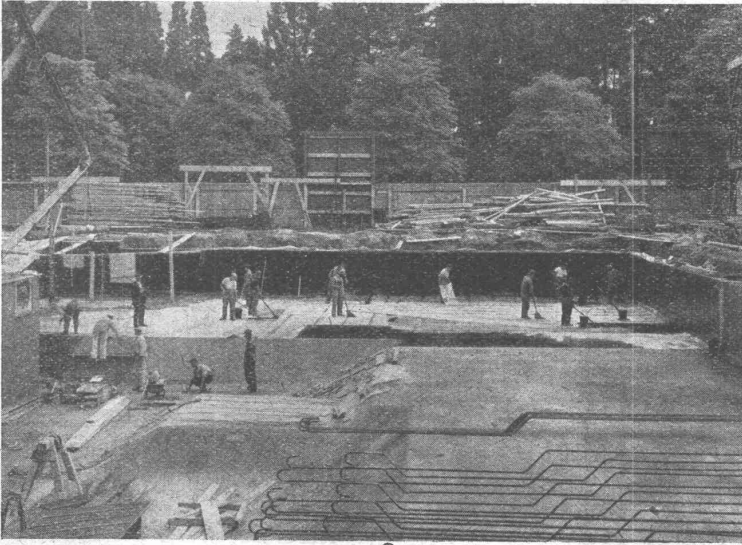
**A. SPECKEN, ZÜRICH 7**

Techn. Bureau

Böcklinstrasse 16

# Asphalt-Emulsion A.-G., Zürich

Unternehmung für Asphaltarbeiten / Materialien für Hoch- u. Tiefbau



Neubau Bureaugebäude VITA-Lebensversicherungsgesellschaft, Mythenquai, Zürich.

Bauleitung: Architekt Otto Honegger, Zürich.  
Unternehmung: A.-G. Hch. Hatt-Haller, Zürich.  
Grundwasserisolierung: Ca. 1300 m<sup>2</sup>.

**Nüscherstrasse 30**

Telephon: 58.866

Ausführung aller Asphaltarbeiten  
Mammutbeläge  
Gussasphaltbeläge  
Kiesklebedächer  
Zementbeläge u. s. w.  
Grundwasserisolierungen  
Brückenisolierungen

SPEZIALITÄT:  
„MAMMUT“-Beläge

PRO  
PRA  
II



## Hoher Atmosphärendruck

und eine in höchster Präzision gearbeitete Stahlform schaffen in weniger als einem Augenblick dieses Armaturenstück.

Glatte Oberfläche, genaues Passen und vorzügliche technische Eigenschaften der Metallegierungen machen in Verbindung mit einem günstigen Stückpreis den INCA-Spritzguss für jeden Serienbedarf vorteilhaft. Unsere Fachleute prüfen die Anwendungsmöglichkeiten bei Ihnen. Sprechen Sie mit ihnen über das INCA-Verfahren.

# INJECTA

Schweizerisches Spezialwerk für Spritzguss aller Legierungen. Serien-Apparatebau unter Anwendung der Spritzgussverfahren.

Teufenthal bei Aarau Tel. 42.

**Bauprofile der Metallwerke Dornach (Solothurn).** Infolge des Tiefstandes der Rohmaterial-Preise und der rationellen Fabrikation sind die Metall-Halbfabrikate derart billig geworden, dass sie heute auch im Baugewerbe der bevorzugte Werkstoff sind. Kupferblech für Bedachungszwecke und Kupferrohre für Wasserleitungen finden seit längerer Zeit immer mehr Berücksichtigung; dagegen sind die Metall-Profile für Bauzwecke als letzte Erfindung der Metall-Technik erst seit wenigen Jahren bekannt. Nach langen, umfassenden Versuchen und Erfahrungen bringen die genannten Werke nun drei Metallsorten, nämlich Dorna, Bausilber und Pressmessing auf den Markt. Dorna ist das unverwüthliche, wetterbeständige Metall, das überlegene Konstruktionsmaterial für Objekte, die den direkten Witterungs-

Einfluss ausgesetzt sind, wie z. B. Fenster, Türen und Aussenverkleidungen. Es hat eine Zug-Festigkeit von 45–55 kg/mm<sup>2</sup>, eine Dehnung von 38–30 %, ist äusserst beständig gegen chemische und atmosphärische Einflüsse, spannungs- und rissfrei. Dorna-Metall lässt sich von geübter Hand mit grosser Leichtigkeit schweissen, und ist in kaltem und warmem Zustande leicht verformbar.

Bausilber ist das dekorative Weissmetall, es ist hochglanz-polierfähig und besitzt nach dem Polieren ein silberweisses Aussehen. Bausilber dient hauptsächlich zur Anfertigung von Schrauben, Bolzen, Leuchter-Armaturen, Innenausstattungen von Verkaufslokalen, Restaurants usw. Zug-Festigkeit 45–58 kg/mm<sup>2</sup>, Dehnung 39–28 %. Bausilber kann in kaltem Zustande nicht ge-

**KANALISATIONEN  
KLÄRANLAGEN  
WASSERVERSORGUNGEN**  
für einzelne Grundstücke und ganze Ortschaften  
**BEBAUUNGS- UND QUARTIERPLÄNE**  
**Ing. LOUIS AUF DER MAUR**  
**ZÜRICH 2**  
Lavaterstr. 101    Telephon 58.591

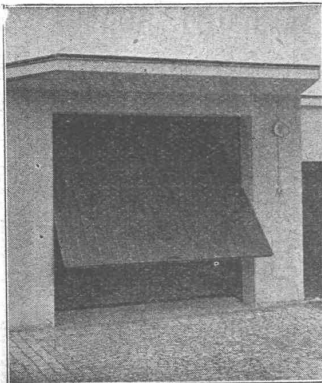
**25 jährige Praxis**

als: Ing. beim Bau der Bodensee-Toggenburg-Bahn, Gemeinde-Ing. von Tablat (heute St. Gallen Ost), Ing. beim Tiefbauamt der Stadt St. Gallen, Gemeinde-Ing. von Oerlikon (Zürich), Stadt-Ing. von Zug etc.



**STUAG**  
die Schweizerische Strassenbau-Unternehmung A.-G.  
erstellt Strassenbeläge aller Art

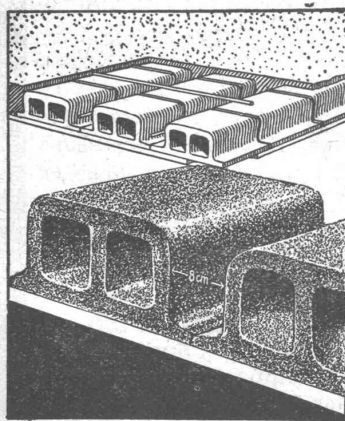
**Genossenschaft Hammer**  
**Zürich 3**  
Binzstrasse 2  
Telephon 53.087



**Kipptore  
Fenster  
Türen**  
in Eisen.  
**Tore**  
in allen Ausführungen als Spezialität.  
**EISENKONSTRUKTIONEN**

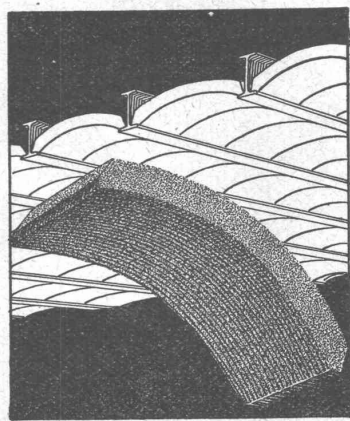
Für **Neu- und Umbau**  
**Spezial-Tatent-Täfer „Tasch“**  
billig, hygienisch, angenehm zergliedert oder vollständig glatt in Normal- oder Sperrholz. Näheres im Baukatalog oder durch:  
**P. Schlegel, Baugeschäft, Flums - Tel.: 42**  
**Braun & Co, A.-G., Gossau (St. G.) - Tel.: 93**  
**DRUCKSACHEN A.-G. JEAN FREY, ZÜRICH**

**GUSS-BAUSTEIN-FABRIK ZÜRICH A.-G. ZÜRICH**  
Bureau: Zürich, Fraumünsterstr. 14    Fabriken: Altstetten, Güterstr., Tel.: 55.022  
Telephon 38.087    Badenerstr., Tel.: 55.415  
**Erste Spezialfabrik für SCHLACKEN- und BIMS-PRODUKTE**



**Deckensteine „Phönix“**  
aus Schlacken- oder Bimsbeton  
Hochisolierendes Material  
Garantiert salpeterfrei

**Herkules-Hourdis**  
aus armiertem Beton bieten durch ihre **hohe Tragfähigkeit, Billigkeit, raschen Einbau und sofortige Benutzungsmöglichkeit** der eingedeckten Räume, grosse Vorteile –  
**Billigste Massivdecke**



bogen werden, ist aber in rotwarmem Zustande ohne Schwierigkeiten biege- und schmiedbar. Es kann mit Silberlot als Zusatzmaterial und geeigneten Flussmitteln bei einiger Sorgfalt gut geschweisst werden.

Pressmessing schliesslich findet weitverbreitete Verwendung für Stossleisten, Lamperien, Verkleidungen usw. Zugfestigkeit 45—55 kg/mm<sup>2</sup>, Dehnung 25—15 %, absolute Rissfrei-

heit. Pressmessing-Profile können in kaltem Zustand nicht, in rotwarmem Zustande aber ohne Schwierigkeiten gebogen und geschmiedet werden, es ist mit Alpha-Schweisdraht und Borax als Flussmittel gut schweisbar. — Ein Werkzeuglager für die Anfertigung von über 4000 verschiedenen Profilen setzt die Firma in die Lage, den weitgehendsten Anforderungen zu entsprechen.

**Hotel Habis-Royal**  
ZÜRICH BAHNHOFPLATZ

**Restaurant  
Sitzungszimmer**

**PATENTE**  
ERWIRKT **H. KIRCHHOFER**  
ZÜRICH LOEWENSTR. 51

**TECHNISCHE  
PHOTOGRAPHIE**  
SPEZIALITÄT:  
**ARCHITEKTUR-  
AUFNAHMEN**  
ZEICHNUNGEN UND PLÄNE  
KONSTRUKTIONEN, MASCHINEN,  
KATALOG-AUFNAHMEN  
**H. WOLF-BENDER'S  
ZÜRICH ERBEN**  
KAPPELERGASSE 16

*nur  
eine  
Büroklammer*

und doch: sie brachte ihrem Erfinder Millionen. Just solch einfache Ideen bringen viel Geld, aber nur wenn rasch patentiert und weitgehend geschützt. 20 jähr. Erfahrung entscheidet für

**Rebmann, Kupfer & Co.**  
Patentanwälte, Zürich  
Paradepl. - Tietenhöfe 7

*Es geht halt nichts über einen  
"LAUPER"  
Deckenstein!*



Alleinverkauf für die Schweiz.

**Baumaterial Biel A.G., Telefon 3063**

**Betonbalken-Fabrik Oberrieden**

**KARL OTTIKER**

Bureau Zürich **Hofwiesenstr. 44**, Telefon 61.260  
Fabrik in Oberrieden, Tel.: 924.830, Luzern, Tel. 3484



**Steg-Hohlkörper-Decke**

ohne Einschalung, System Ottiker ⚡ Patent 116302, D. R. P. Gut isolierende, schallsichere Deckenkonstruktion. Schnelles einfaches Verlegen.

TELEPHON 28224

**W. SOMMER  
BAUGÜRTLEREI**

METALLARBEITEN FÜR INNEN- U. AUSSENARCHITEKTUR. SPEZIALITÄTEN: METALLBUCHSTABEN, GUICHETANLAGEN, BELEUCHTUNGSKÖRPER, TREIBARBEITEN, GITTER, GELÄNDER, ORNAMENTE, ETC.

FROBENSTR. 23

**BASEL**

**S.T.S.** Schweizer. Technische Stellenvermittlung  
 Service Technique Suisse de placement  
 Servizio Tecnico Svizzero di collocamento  
 Swiss Technical Service of employment

ZÜRICH, Tiefenhöfe 11 — Telephon: 35.426 — Telegramme: INGENIEUR ZÜRICH.  
 Für Arbeitgeber kostenlos. Für Stellensuchende Einschreibgebühr 2 Fr. für 3 Monate.  
 Bewerber wollen Anmeldebogen verlangen. Auskunft über offene Stellen und Weiterleitung von Offerten erfolgt nur gegenüber Eingeschriebenen.

**Maschinen-Abteilung.**

- 425 Ingenieur, Spezialist für Oelfeuerungen und Industrieofenbau. Mehrjährige Erfahrung. Deutsche Schweiz. Eilofferten.
- 435 Dipl. Maschinen-Ingenieur, mit erfolgreicher Praxis im Wasser-Turbinenbau, insbesondere Hochdruck-Turbinen. Schweiz.
- 463 Maschinen-Techniker, mit Praxis in Kesselschmiede oder chemischem Apparatebau. Vorübergehend. Sofort. Zürich.
- 465 Dipl. Elektro-Techniker, mit Werkstattpraxis, als Werkführer II. Kl. f. Lokomotivmontierung. Anmeldg. bis 18. Nov. Schweiz.
- 467 Ingenieur mit Praxis in Kesselschmiede und Apparatebau, mögl. selbständig. Sofort. Vorübergehend. Zürich.

- 469 Maschinen-Ingenieur, als Betriebsleiter für krisenfreie Industrie im Kt. Tessin. Grössere Beteiligung Bedingung.
- 471 Elektro-Techniker, als Abteilungsleiter für krisenfreie Industrie im Kt. Tessin. Grössere Beteiligung Bedingung.
- 477 Heizungs-Ingenieur, mit Praxis oder ganz erfahrener Heizungs-Techniker. Deutsche Schweiz.
- 479 Konstrukteur, selbständig im Bau von Gross-Tanks und Rohrleitungen für Benzin und Gasöl. Sofort für ca. 1/2 Jahr. Ausweise über theoretische und praktische Erfahrungen. Alter 25/30 Jahre. Deutsche Schweiz.

**Bau-Abteilung.**

- 576 Dipl. Bautechniker, erfahr. im Baufach u. Bauschreinerei. Zürich.
- 568 Jüngerer, gewandter Ingenieur zur Bearbeitung von Verkehrszählungen, 2 b. 3 Monate Kantons-Ing.-Bur. Deutsche Schweiz.
- 608 Kultur-Ingenieur, mit Praxis, für etwa 2 Monate Bureautätigkeit. Sofort. Deutsche Schweiz.
- 610 Architekt, guter Zeichner und Entwerfer für Bureautätigkeit. Sofort. Architektur-Bureau Ostschweiz.

**Travers**  
**Natur-Asphalt**  
 Gussasphaltarbeiten für  
 Terrassen, Dächer, Fabrikböden,  
 Korridore, Trottoirs, Fundament-  
 mauer-Abdeckungen, etc.  
**Sicherste Isolierung gegen**  
**Feuchtigkeit und Wasser**  
 Konzessionäre für die Schweiz:  
**E.R. Zetter & Co**  
 Solothurn gegr. 1843  
 Anerkannt  
 bester Asphalt  
 über  
 80 Jahre im Gebrauch.

Gesucht, junger, künstlerisch befähigter

**ARCHITEKT**

guter Zeichner und Darsteller, von Architekturbureau. Eintritt nach Uebereinkunft. Offerten sind mit Angabe der Gehaltsansprüche unter Beilage von Zeugnissabschriften unter Chiffre M. 5913 B. an **Rudolf Mosse, A.-G., Bern** zu richten.

**INGENIEUR CIVIL DIPLOMÉ (E. P. Z.)**

Suisse Romand, 32 ans. Bachelier ès-lettres **recherche situation pour printemps 1933.** 10 ans d'expérience dans l'étude et l'exécution des travaux publics en général, en particulier des travaux hydraulique tels que l'aménagement d'eau et principalement des travaux maritimes (Exploitation de carrieres, dérochements sous-marins, dragages, terrassements, murs de quai, brise lames etc.); dirigeant en second depuis trois ans l'entreprise de construction d'un grand port. — Versé dans les questions d'études d'organisation et d'administration (gestion financière, contentieux etc.) Bonne culture générale. Sérieuses références. Ecrire sous chiffre Z. C. 2995 à **Rudolf Mosse, S. A., Zurich.**

Industrielle Vereinigung der Betonbranche sucht für die Wahrung ihrer Interessen einen

**Techniker oder Ingenieur**

der im Hauptamt oder eventuell im Nebenamt die Sekretariatsarbeiten und eventuell Kontrollarbeiten zu besorgen hätte. Bewerber, die auf diesem Gebiet die nötigen Kenntnisse besitzen und geeignet sind, technisch-wirtschaftliche Fragen zu behandeln und im Umgang mit Behörden Erfahrung haben, belieben ihre Offerten unter Chiffre J. H. 9058 B. an **Schweizer Annoncen A.-G., Bern**, zu richten.

**Stelle-Ausschreibung.**

Die Stelle des kantonalen

**Strassenmeisters**

wird hiemit zur freien Bewerbung ausgeschrieben. Verlangt werden: Abgeschlossene Ausbildung als Tiefbautechniker und praktische Erfahrung im Strassenbau und -Unterhalt. Der Amtsantritt hat auf 1. Januar 1933 zu erfolgen; die Wahl erfolgt erstmals für den Rest der laufenden Amtsdauer, d. h. bis Ende 1934. Der Gehalt ist durch das kantonale Besoldungsgesetz geregelt (Fr. 4500.— bis 6500.—). Anmeldungen sind unter Beilage der Ausweise und Zeugnisse über die bisherige Tätigkeit bis zum **1. Dezember 1932** an das **Landammannamt in Zug** zu richten. Persönliche Voretellung nur auf besondere Aufforderung.

Zug, den 8. November 1932.

Auftrags des Regierungsrates:  
 Die Baudirektion.

Jüngerer, tüchtiger

**Baufechniker**

sucht Stelle auf Architekturbüro. Eintritt u. Lohn nach Uebereinkunft. Off. bef. u. Chiff. Z. F. 3034 **Rudolf Mosse, A.-G., Zürich.**

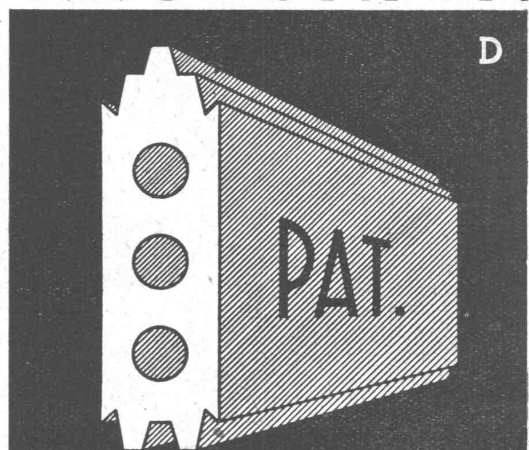
Tüchtiger

**ARCHITEKT**

Schweizer, firm in Entwurf und Détails Praxis im In- und Ausland, sucht entsprechende Stellung. — Offerten unter Chiffre 5899 B. an **Rudolf Mosse, A.-G., Bern.**

Stetes Inserieren bringt Erfolg

**GIPS-UNION**



ZWISCHENWANDPLATTEN

**A.G. ZÜRICH**

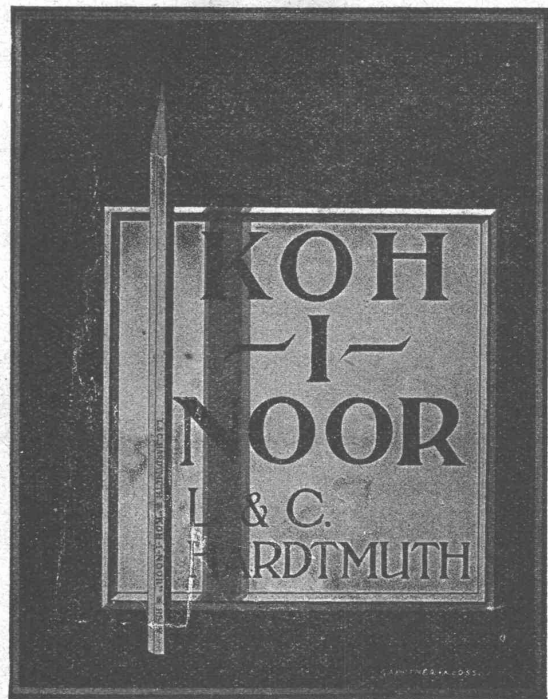
# Zu verkaufen:

- 1 elektrische Lichtpausmaschine, 120 cm Arbeitsbreite, so gut wie neu, Fr. 1,200.—;
- 1 elektrische Lichtpausmaschine, 80 cm Arbeitsbreite, gut erhalten, Fr. 750.—;
- 2 Kopierlampen mit Reflektor, gebraucht, beide für ca. 80 × 80 cm Belichtungsfläche, per Stück Fr. 120.—;
- 1 Entwicklungsmaschine, so gut wie neu, Fr. 350.—;
- 2 Lichtpausapparate, neu, 77 × 110 cm Belichtungsfläche, per Stück Fr. 160.—.

**ED. AERNI-LEUCH, Lichtpausanstalt, BERN.**

**E. Grauer**  
ZÜRICH 6

Universitätstr. 47 - Telefon 23.290  
*Feine Herren-Maßschneiderei*  
Tadelloser Sitz - Feinste Ausführung  
in Gesellschafts- und Sports-Kleidung  
Grosses Lager in feinen englischen Stoffen.

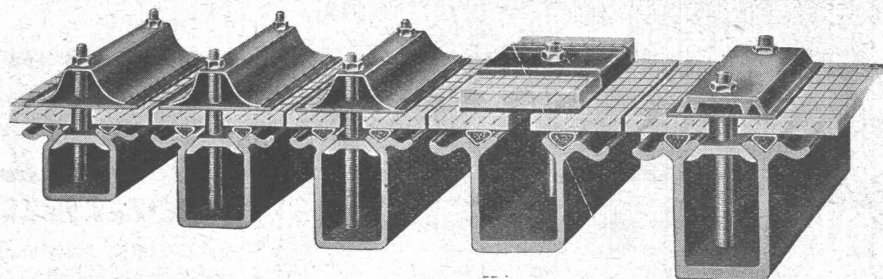


**BREMS-  
und  
KUPPLUNGS-  
Beläge**

**J. J. DERENDINGER  
ZÜRICH**  
Telephon 56.250 Gesserallee 52

## WEMA DIE BESTEN KITTLOSEN GLASDÄCHER

⊕ Patent - Auslandpatente



GLASDACHWERKE  
**MARTIN KELLER & CO., WALLISELLEN-ZÜRICH**  
INHABER: MARTIN KELLER & HARTWIG HÜBNER TELEPHON: WALLISELLEN 932.114

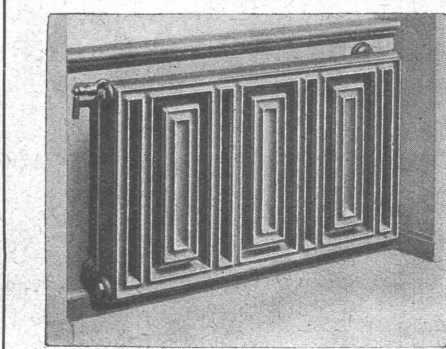
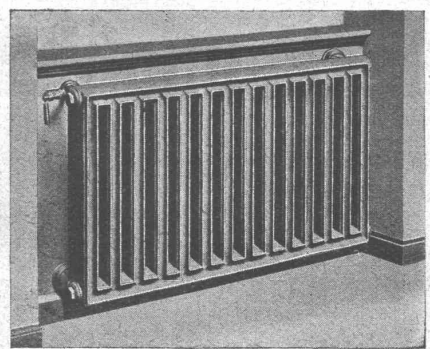
GESELLSCHAFT DER **VON L. ROLL** SCHEN EISENWERKE  
WERK: **EISENWERK KLUS** IN KLUS KT. SOLOTHURN

Radiator für freie Aufstellung

Wirksam sauber und zweckmässig

Strahlung nach vorn

Luft-wärmende Rückseite



Beste Ausführung erfordert Wandflüsse und verdeckte Anschlüsse Spezialhahn und Rücklauf-Ver-schraubung

⊕ Patent **Normal-Radiator „Columbus“** **Sonder-Radiator „Columbus“** ⊕ Patent



# Glasdächer Dachoberlichter

in klüfflosen  $\oplus$  Systemen „Kully“

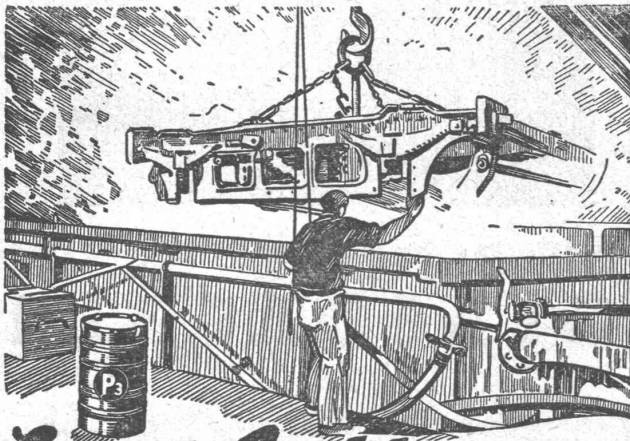
Glasdachwerke

## Simon Kully, Olten

Dipl.-Ingenieur E. T. H.

Aeltestes Spezialgeschäft  
Eigenes Ingenieurbureau

Gegründet 1854  
Telephon 20.56



## Entfettung

**durch** Vorher: man muss gesehen haben, in welchem Zustande die durch längeren Gebrauch beschmutzten Metallteile sich befinden, um nachher das Ergebnis der schmier- und fettlösenden Wirkung feststellen zu können.

**P 3** ist nicht feuergefährlich, nicht ätzend, nicht korrodierend. Es greift Haut und Material nicht an, verdunstet nicht und hat keine gesundheitlichen Nachteile zur Folge.

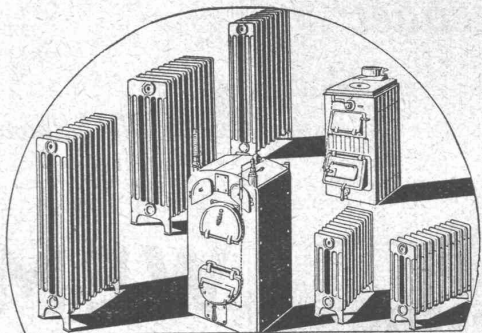
Und alles bei grösster Wirtschaftlichkeit!

Bitte verlangen Sie unverbindlich Prospekte, Muster und weitere Auskünfte durch

**Labor-fac A.G., Basel**



444



**VIER** und das sind:  
**Zweckmässigkeit - Leistungsfähigkeit - Solidität - Hygiene**  
 welche Sie vereint finden in den

## ZENT HEIZKESSELN und RADIATOREN

Der tüchtige Installateur erreicht bei Verwendung dieses erstklassigen, leicht zu reinigenden **Schweizermaterials** den grösstmöglichen Nutzeffekt bei billigstem Betrieb.

Man verlange unsere Gratis-Broschüre über Radiatoren.

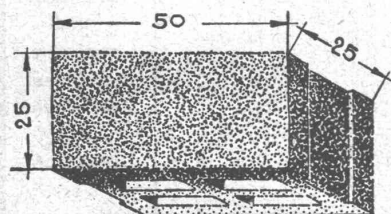
Lieferung und Installation erfolgt ausschliesslich durch die Zentralheizungs-Installateure

### ZENT A.G. BERN

(Ostermundigen)

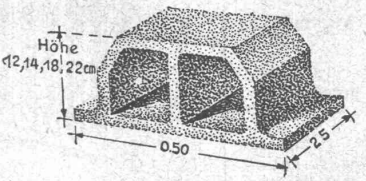
444

## Hohlblocksteine Deckenhohlkörper



Grosse Isolierfähigkeit, schalldämpfend, keine Schwitzwasserbildung, geringes Eigengewicht.

Verlangen Sie Prospekte, Offerte und Referenzen.



### A.G. FÜR BIMSBETON-INDUSTRIE, ZÜRICH

Universitätstrasse 69 / Telephon 44.106