

Objektyp: **Advertising**

Zeitschrift: **Schweizerische Bauzeitung**

Band (Jahr): **99/100 (1932)**

Heft 22

PDF erstellt am: **19.09.2024**

Nutzungsbedingungen

Die ETH-Bibliothek ist Anbieterin der digitalisierten Zeitschriften. Sie besitzt keine Urheberrechte an den Inhalten der Zeitschriften. Die Rechte liegen in der Regel bei den Herausgebern. Die auf der Plattform e-periodica veröffentlichten Dokumente stehen für nicht-kommerzielle Zwecke in Lehre und Forschung sowie für die private Nutzung frei zur Verfügung. Einzelne Dateien oder Ausdrucke aus diesem Angebot können zusammen mit diesen Nutzungsbedingungen und den korrekten Herkunftsbezeichnungen weitergegeben werden. Das Veröffentlichen von Bildern in Print- und Online-Publikationen ist nur mit vorheriger Genehmigung der Rechteinhaber erlaubt. Die systematische Speicherung von Teilen des elektronischen Angebots auf anderen Servern bedarf ebenfalls des schriftlichen Einverständnisses der Rechteinhaber.

Haftungsausschluss

Alle Angaben erfolgen ohne Gewähr für Vollständigkeit oder Richtigkeit. Es wird keine Haftung übernommen für Schäden durch die Verwendung von Informationen aus diesem Online-Angebot oder durch das Fehlen von Informationen. Dies gilt auch für Inhalte Dritter, die über dieses Angebot zugänglich sind.

SCHWEIZERISCHE BAUZEITUNG

WOCHENSCHRIFT FÜR ARCHITEKTUR / INGENIEURWESEN / MASCHINENTECHNIK

REVUE POLYTECHNIQUE SUISSE

ORGAN DES SCHWEIZERISCHEN INGENIEUR- UND ARCHITEKTEN-VEREINS
UND DER GESELLSCHAFT EHEMAL. STUDIERENDER DER EIDG. TECHN. HOCHSCHULE
GEGRÜNDET 1883 VON ING. A. WALDNER / HERAUSGEGEBEN VON ING. C. JEGHER

Vereins-Mitglieder, beim Verlag: Schweiz 32 Fr.,
Ausland 40 Fr. jährl.; Nicht-Mitglieder: Schweiz
40 Fr.; Ausland 50 Fr., postamtlich abonniert
40 Fr. zuzüglich Gebühren. / Einzel-Nr. 1 Fr.

VERLAG CARL JEGHER, ZÜRICH
Dianastrasse 5 / Postcheck VIII 6110
Telephon: 34.507 ■ In Kommission
bei Rascher & Cie., Zürich u. Leipzig

Inserate durch die A.-G. der Unternehmungen
RUDOLF MOSSE, Zürich, Basel, Bern / Die
viergespaltene Colonelzeile 50 Cts., Titelseite
80 Cts., ausländ. Anzeigen 60 Cts., Titelseite 1 Fr.

F. Bender.

ZÜRICH, OBERDORFSTRASSE 9 U. 10 - TEL.: 27.192

BAU
BESCHLÄGE

OTIS-AUFZÜGE

Mit Microsteuerung — Unbegrenzte Hubhöhen — Höchste Geschwindigkeiten

Telephon: 32.166

OTIS-AUFZUGSWERKE, FABRIK ZÜRICH Birnensdorferstraße 278

LUXFER

Verlangen Sie Prospekte

ROB. LOOSER & CIE., ZÜRICH

Beton-Gitterfenster für Fabriken
sind billiger als schmiedeliserne

Telephon: 37.295

Unfall-

Lebens-

Versicherungen

aller Art schliessen Sie vorteilhaft ab bei

„WINTERTHUR“

Schweiz. Unfall-Versicherungs-Gesellschaft

in Winterthur

Lebensversicherungs-Gesellschaft

Asphalt-Emulsion A.-G., Zürich

Telephon: 39.505

Nüscherstrasse 30

Unternehmung für Asphaltarbeiten

Schlacken und Lösche für Auffüllungen,

Betonierungen, Plattenfabrikation, Sportplatz-Anlagen etc.

Uebernahme von Schrägbodenauffüllungen

M. AMANN, ZÜRICH

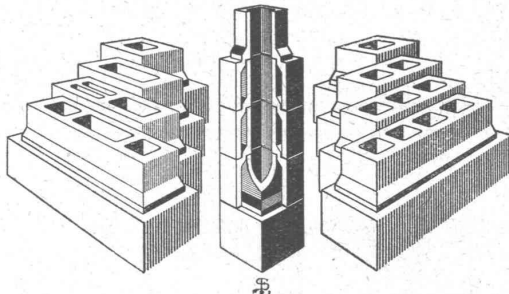
Röschbachstrasse 2

Telephon 63.034

**BREMS-
und
KUPPLUNGS-
Beläge**

J. J. DERENDINGER
ZÜRICH
Telephon 56.250 Gesserallee 52

PATENTE
ERWIRKT **H. KIRCHHOFER**
ZÜRICH LOEWENSTR. 51



Pat. Vulkan-Kamine

für Heizungs-, Lüftungs-,
Dunst- u. Industrie-Kamine

Konkurrenzlos - Verlangen Sie Offerte

VULKAN-KAMINWERK

DIETIKON - ZÜRICH - Telephon 918.374

Ausführung n. jedem Plan unt. voller Garantie

TECHNISCHE PHOTOGRAPHIE

SPEZIALITÄT:

ARCHITEKTUR- AUFNAHMEN

ZEICHNUNGEN UND PLÄNE
KONSTRUKTIONEN, MASCHINEN,
KATALOG-AUFNAHMEN

H. WOLF-BENDER'S

ZÜRICH ERBEN
KAPPELERGASSE 18

Hotel Habis-Royal
ZÜRICH BAHNHOFPLATZ

Restaurant
Sitzungszimmer

Karl Kihm

Beratender
Ingenieur

Luzern

Dipl. Ing. E.T. H.

Mitglied A. S. I. C.

Reckenbühlstr. 1, Tel.: 46.70

INGENIEUR-BUREAU

Stahlbau und Eisenbetonbau

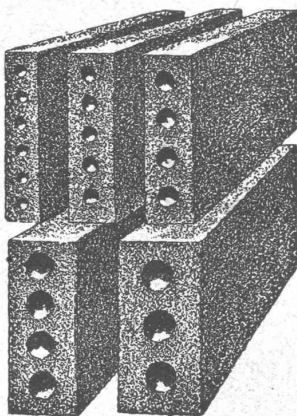
Spezialität: Eiserne Brücken Stahlskelettbau und Eisenkonstruktionen

GUSS-BAUSTEIN-FABRIK ZÜRICH A.-G. ZÜRICH

Bureau: Zürich, Fraumünsterstr. 14
Telephon 38.087

Fabriken: Altstetten, Güterstr., Tel.: 55.022
Badenerstr., Tel.: 55.415

Erste Spezialfabrik für **SCHLACKEN- und BIMS-PRODUKTE**



Längsgelochte Schlacken- und Bimssteine

4, 5, 6, 8, 10, 12 und 15 cm stark

Dübelsteine

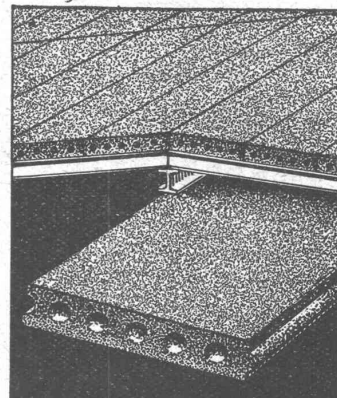
für Fusslambris u. Türleibungen

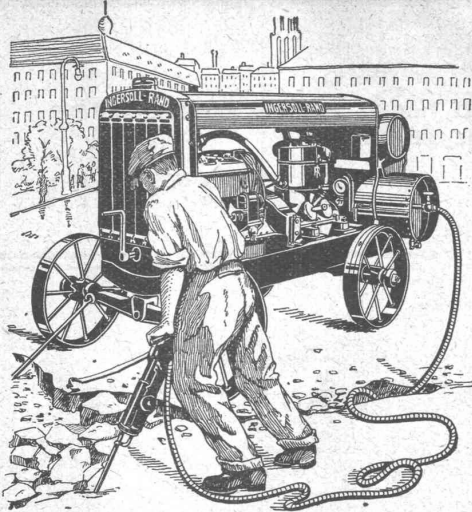
Bimsbeton-Dielen

für Leichtplattendächer
2,50x0,50x0,10 od. nach
besonderen Angaben

Bimskies-Verkauf

ab Lager und franko Baustelle





INGERSOLL-RAND

Kompressorenanlagen

(fahrbar und stationär)

Gesteinsbohrhämmer

Betonbrecher

Betonstampfer

sind unerreicht leistungsfähig und ökonomisch

INGERSOLL-RAND ist d. führende Weltmarke in Qualität u. Absatz

VERKAUF

MIETE

Offerten und Ingenieurbesuch kostenlos durch

ROBERT AEBI & CIE., A.G., ZÜRICH
 INGENIEURBUREAU TELEPHON: 31.750 MASCHINENFABRIK

Naturasphalt von Travers

Schweizer-Produkt

Anerkannt bester Asphalt
für jede Art
Asphaltbelag.

E. R. Zetter & Co.
in Solothurn.

Gegründet 1843



Fabrik-Marke



**Zugluft-
Abschliesser**

machen sich angenehm bemerkbar,
wenn's draussen windet und wettet.
Musterkarten zur Verfügung. In erst-
klassigen und soliden Qualitäten er-
hältlich bei

SCHÜDDER

Usterstrasse 5 • Zürich • Telefon 34.610

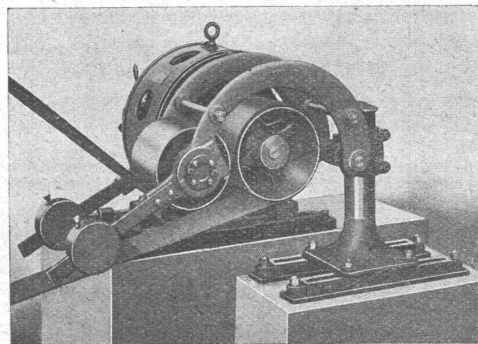


GESELLSCHAFT DER
VON **L. ROLL** SCHEN
EISENWERKE IN GERLAFINGEN



WERK: **EISENWERK CLUS** KLUS

LENIX-GETRIEBE



Lenix Typ B (mit zwei Hebeln).

Direkter Antrieb
bei grössten Uebersetzungs-Verhältnissen
und kleinsten Achsendistanzen

Sparen Vorgelege, Kraft, Riemen und Platz

Geliefert für Uebertragungen bis 1000 PS, 1200 mm
Riemenbreite und Uebersetzungen bis 1:25

WERK: **GIESSEREI OLTEN** OLTEN

Rohguss
zu Riemenscheiben und Zahnrädern
Jeder Grösse und Konstruktion

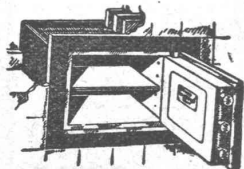
KLINKER

braun, rot, gelb für Böden, Wandbelag, Cheminées, Fassaden

A. G. Verblendsteinfabrik

Lausen

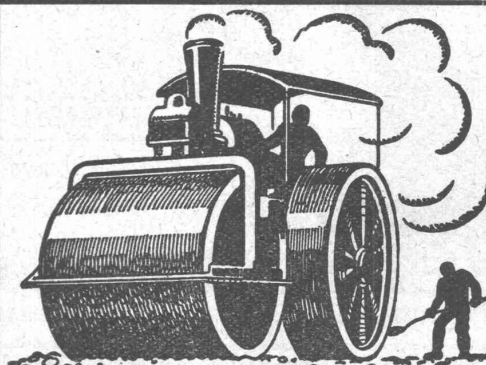
UNION-Einmauerkassen



Briefkasten
Eiserne Türen u. Zargen
Kassenschränke
Stahlmöbel
Stahlpulte etc.

Union-Kassenfabrik A.-G., Zürich

Gessnerallee 36 - Verlangen Sie Prospekt Nr. 80 - Telephon 51.758
Ingenieur-Besuch kostenlos



STUAG

die Schweizerische Strassenbau-Unternehmung A.-G.

erstellt Strassenbeläge aller Art

Betonbalken-Fabrik Oberrieden

KARL OTTIKER
Bureau Zürich Hofwiesenstr. 44, Telephon 61.260
Fabrik in Oberrieden, Tel.: 924.330, Luzern, Tel. 3434



Steg-Hohlkörper-Decke

ohne Einschalung, System Ottiker - Patent 116902, D. R. P. Gut isolierende, schallsichere Deckenkonstruktion. Schnelles einfaches Verlegen.

Asphalt-Kochkessel



Dachdeckeröfen
Asphaltdarren

Kesselschmiede Richterswil

Nussbaum-Armaturen

Neuer Katalog No. 120 erscheint im Monat November 1932

R. Nussbaum & Co, A.-G., Olten

Baumann, Koelliker & Co

Zürich

A. G. für elektrotechn. Industrie

Sihlstr. 37

Elektr. Installationen

in jeder Ausführung

Cuénod

AUTOMATISCHE OELFEUERUNGEN
FÜR ALLE ZWECKE

OLEO

OLEO-BRENNER
VOLLAUTOMATISCH
GERÄUSCHLOS, SICHER
WIRTSCHAFTLICH

OLEO

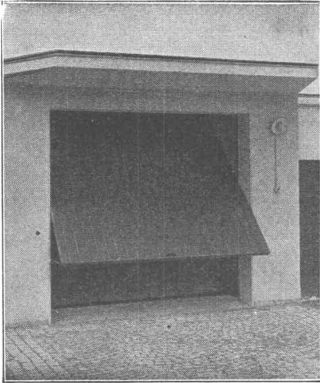
CUÉNOD-WERKE A.-G., Châtelaine - GENÈVE
A. CUENOD, Ing., Soleil-Levant, Béthusy, LAUSANNE
BUREAU ZÜRICH, Löwenstrasse 3, ZÜRICH
BUREAU BERN, Monbijoustrasse 21, BERN
BUREAU BASEL, Margarethenstrasse 72, BASEL

Die Cuénod- und Oleo-Brenner werden durch jede gute Zentralheizungsfirma installiert

12 JAHRE ERFAHRUNG — MEHRERE TAUSEND BRENNER IM BETRIEB

Genossenschaft Hammer Zürich 3

Binzstrasse 2
Telephon 53.087



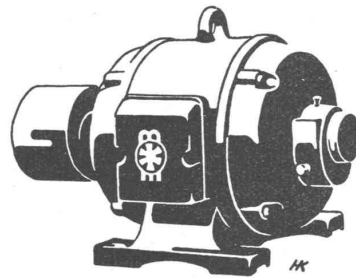
Kipptore
Fenster
Türen

In Eisen.

Tore

in allen Aus-
führungen als
Spezialität.

EISENKONSTRUKTIONEN



Für Pumpen-Anlagen,
Aufzüge etc.

geräuschlose Meidinger-Motoren

Verlangen Sie kostenlos unsere
Preislisten oder Vertreterbesuch



G. Meidinger & Cie, Basel



Grösste Zaunfabrik
der Schweiz

Gegründet 1897
Imprägnierte Holzeinfriedigungen
aller Systeme

J. MÜLLER & CO
Zaunfabrik Löhningen
Bureau in Zürich
Bucheeggstr. 24, Tel. 62.845

SICROMAL

DER HITZEBESTÄNDIGE SONDERSTAHL

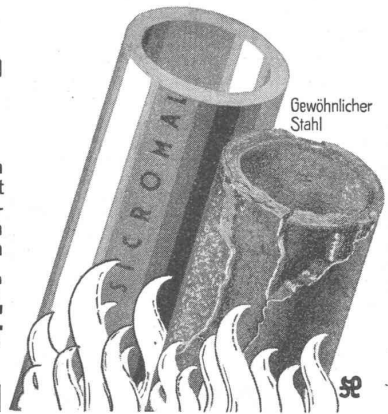
Unsere in langjähriger wissenschaftlicher Arbeit und praktischen Versuchen entwickelten Sicromalstähle sind verhältnismässig niedrig legierte, sehr preiswürdige Stähle mit hoher Hitzebeständigkeit. Sie zeichnen sich ferner durch gute Bearbeitbarkeit und ausgezeichnete Warmbildsamkeit aus und lassen sich sowohl elektrisch als auch autogen untereinander sowie an jeden legierten od. unlegierten schweisbaren Stahl anschweißen



VEREINIGTE STAHLWERKE
AKTIENGESELLSCHAFT

ALLEINVERTRETUNG FÜR DIE SCHWEIZ:

EISEN- UND METALL A.-G., ZÜRICH



Walo Bertschinger Zürich



GLARNISCHSTRASSE ZÜRICH
Walz-Asphalt: Topeka, 6 cm stark

SPEZIALFIRMA

für

Strassenbau

Asphalt- und Teermakadam
Oberflächenteerungen
Neuanlagen
Unterhalt

Strassenwalzen- Betrieb

PATENTANWALTS-BUREAU AMAND BRAUN, Nachf. v. A. Ritter, Rümelinbachweg 11, BASEL.

Offerten zur Ausübung patentierter Erfindungen

No. 507. Die Inhaberin des schweiz. Patentes No. 110175 vom 6. August 1924, betr.: „Unterbrecher für die Zündvorrichtungen von schnelllaufenden Explosionsmotoren“, wünscht dasselbe zu verkaufen, Lizenzen zu erteilen oder andere Vereinbarungen zur Ausübung der Erfindung in der Schweiz zu treffen.

No. 555. Die Inhaberin des schweiz. Patentes No. 116931 vom 16. September 1925, betr.: „Tür für geschlossene Kraftwagenkarosserien“, wünscht dasselbe zu verkaufen, Lizenzen zu erteilen oder andere Vereinbarungen zur Ausübung der Erfindung in der Schweiz zu treffen.

No. 560. Der Inhaber des schweiz. Patentes No. 119058 vom 8. Februar 1926, betr.: „Verbindungsschloss für umwickelte Kabel“, wünscht dasselbe zu verkaufen, Lizenzen zu erteilen oder andere Vereinbarungen zur Ausübung der Erfindung in der Schweiz zu treffen.

No. 589. Der Inhaber des schweiz. Patentes No. 119480 vom 28. April 1926, betr.: „Verfahren und Vorrichtung zur Beschickung von Zellstoffkochern und ähnlichen Apparaten“, wünscht dasselbe zu verkaufen, Lizenzen zu erteilen oder andere Vereinbarungen zur Ausübung der Erfindung in der Schweiz zu treffen.

No. 602. Die Inhaberin des schweiz. Patentes No. 124304 vom 19. August 1926, betr.: „Verfahren zur Herstellung eines bitumenhaltigen Betons“, wünscht dasselbe zu verkaufen, Lizenzen zu erteilen oder andere Vereinbarungen zur Ausübung der Erfindung in der Schweiz zu treffen.

No. 657. Die Inhaber der schweiz. Patente No. 85020 vom 18. September 1919, betr.: „Druckluft-Steuergetriebe“, No. 85021 vom 18. September 1919, betr.: „Druckluftbremse“, No. 115851 vom 22. September 1925, betr.: „Einrichtung an automatischen Luftbremsen, insbesondere von Güterzügen, zum selbsttätigen Nachspeisen der an einem Druckregler angeschlossenen Hauptleitung in Abschlusstellung des Führerbremssventils“, No. 123471 vom 23. September 1925, betr.: „Speisevorrichtung für Druckluftbremsen“, No. 126949 vom 12. September 1927, betr.: „Druckluftbremse“, No. 127135 vom 3. September 1927, betr.: „Strom-

erzeugungsvorrichtung mit Steuerung durch Lichtstrahlen“, No. 127673 vom 5. September 1927, betr.: „Verteilerventil für pneumatische Bremsen“, No. 133351 vom 19. September 1928, betr.: „Tonerzeuger“, No. 134266 vom 28. September 1928, betr.: Selbsttätige Spiel-Nachstellvorrichtung im Bremsgestänge von Druckluftbremsen“, No. 135372 vom 19. September 1928, betr.: Selbsttätiger Schienenschmierer“ und No. 141734 vom 14. September 1928, betr.: „Druckluftbremse“, wünschen diese Patente zu verkaufen, Lizenzen zu erteilen oder andere Vereinbarungen zur Ausübung der Erfindungen in der Schweiz zu treffen.

No. 658. Der Inhaber des schweiz. Patentes No. 129559 vom 7. Februar 1928, betr.: „Versteifungsvorrichtung für Büstenhalter, Korsetts und ähnliche Kleidungsstücke und Verfahren zu deren Herstellung“, wünscht dasselbe zu verkaufen, Lizenzen zu erteilen oder andere Vereinbarungen zur Ausübung der Erfindung in der Schweiz zu treffen.

No. 661. Die Inhaberin der schweiz. Patente No. 127894 vom 20. September 1927, betr.: „Lichtsignalvorrichtung“, No. 130825 vom 5. November 1927, betr.: „Druckluftbremse“, No. 134257 vom 15. November 1928, betr.: „Bremsapparat für Kraftfahrzeuge und dergl. und No. 144178 vom 7. November 1929, betr.: „Bremszylinder für Druckluftbremsen“, wünscht diese Patente zu verkaufen, Lizenzen zu erteilen oder andere Vereinbarungen zur Ausübung der Erfindungen in der Schweiz zu treffen.

No. 691. Die Inhaberin des schweiz. Patentes No. 135526 vom 10. Dezember 1928, betr.: „Verfahren und Form zum Giesen von Verbundblöcken“, wünscht dasselbe zu verkaufen, Lizenzen zu erteilen oder andere Vereinbarungen zur Ausübung der Erfindung in der Schweiz zu treffen.

No. 704. Die Inhaberin des schweiz. Patentes No. 142876 vom 26. September 1929, betr.: „Verfahren zum Betriebe elektrischer Widerstandsöfen und elektrischer Widerstandsöfen zur Ausführung des Verfahrens“, wünscht dasselbe zu verkaufen, Lizenzen zu erteilen oder andere Vereinbarungen zur Ausübung der Erfindung in der Schweiz zu treffen.

Auskunft über obige Patente erteilt Ingenieur und Patentanwalt Amand BRAUN, Nachf. von A. Ritter, BASEL.