

**Zeitschrift:** Schweizerische Bauzeitung  
**Herausgeber:** Verlags-AG der akademischen technischen Vereine  
**Band:** 99/100 (1932)  
**Heft:** 5

## **Werbung**

### **Nutzungsbedingungen**

Die ETH-Bibliothek ist die Anbieterin der digitalisierten Zeitschriften. Sie besitzt keine Urheberrechte an den Zeitschriften und ist nicht verantwortlich für deren Inhalte. Die Rechte liegen in der Regel bei den Herausgebern beziehungsweise den externen Rechteinhabern. [Siehe Rechtliche Hinweise.](#)

### **Conditions d'utilisation**

L'ETH Library est le fournisseur des revues numérisées. Elle ne détient aucun droit d'auteur sur les revues et n'est pas responsable de leur contenu. En règle générale, les droits sont détenus par les éditeurs ou les détenteurs de droits externes. [Voir Informations légales.](#)

### **Terms of use**

The ETH Library is the provider of the digitised journals. It does not own any copyrights to the journals and is not responsible for their content. The rights usually lie with the publishers or the external rights holders. [See Legal notice.](#)

**Download PDF:** 14.03.2025

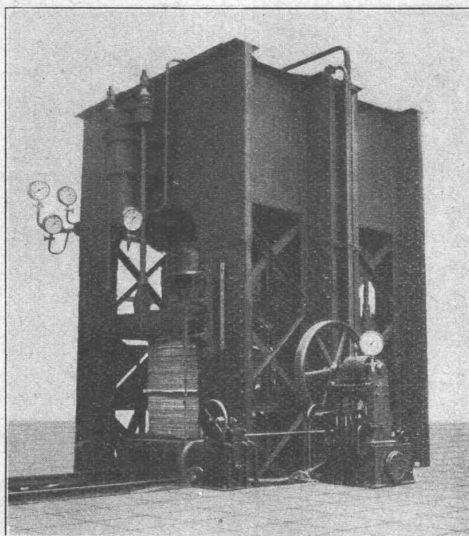
**ETH-Bibliothek Zürich, E-Periodica, <https://www.e-periodica.ch>**

A.-G. der  
Maschinenfabrik  
von

# Theodor Bell & Cie.

Kriens-  
Luzern  
Gegründet 1855

Hydraulische Plattenpresse für 4500 Tonnen  
Betriebsdruck, mit Presspumpe,



nach Belgien und Deutschland  
mehrfach geliefert.

Hydraulische Pressen und Pumpen, von den kleinsten bis zu den grössten Abmessungen, für alle Zwecke und Leistungen. — Umbau und Modernisierung bestehender Pressanlagen. — Presswagen, Akkumulatoren usw.

## Kabelwerke Brugg A.-G. in Brugg (Schweiz)

### Bleikabel

in allen Konstruktionen für Hoch- und Nieder-  
spannung, Telegraphie, Telephonie, Sonnerie.  
Schiesstandkabel, Kabelarmaturen



Abfahrt der Verlegeflotte in Poiana



Verlegeflotte während der Verankerung des Kabels in Poiana

Seekabelverlegung für die  
**Officina Elettrica Comunale Lugano**  
zwischen **Poiana - Maroggia** für  
Licht- und Kraftübertragung 8000 Volt.

Gewicht des Kabels inkl. Transporttrommel  
ca. 17 000 kg. Seetiefe: 81 m.

**Abteilung Drahtseilerei:** Drahtseile für alle Verwendungszwecke.

Spezialität: **Bergbahnseile** und das glänzend bewährte, patentierte, spannungsfreie und drallarme Drahtseil  
„TRU-LAY-BRUGG“. Bitte Druckschrift verlangen.

Vom Ausbau des Strassburger Hafens. Zwischen Strassburg und dem Rhein, nördlich und südlich der Stadt, sind in den letzten sieben Jahren auf Grund eines Uebereinkommens zwischen dem Staat und der Stadt grosse Arbeiten zur Vergrösserung der Hafenanlagen durchgeführt worden. Um Verspätungen im Ausbau nicht aufkommen zu lassen, hatte man schon vor Abschluss dieses Uebereinkommens südlich von Strassburg mit der Anlegung eines grossen Vorhafens und mit der Verbreiterung der Verbindungskanäle im alten Hafen (Bassin des remparts) begonnen. Das Programm von 1924 sah folgende Arbeiten vor: die Anlegung eines aus sechs parallel liegenden Hafenbecken südlich des neuen Vor-

hafens und eines diese Becken verbindenden Verkehrskanals; ferner der Ausbau des alten Hafens und seine Ausdehnung gegen Süden und Verlängerung bis zum neuen Vorhafen. Die Verwirklichung dieser Arbeiten wurde in zwei Etappen eingeteilt. Die erste im Kostenvoranschlag von 170 Mill. Fr. ist im Bau begriffen und zu einem grossen Teile bereits fertig erstellt. Sie besteht im Bau des erwähnten Vorhafens, des ersten der sechs Parallelbecken, einer neuen Hafenanlage im Süden der Stadt und des hierzu nötigen Verbindungskanals und eines nördlich der alten Hafeneinfahrt liegenden Petrolhafens mit einer Wasserspiegelfläche von 8 ha. Dieser Petrolhafen ist schon 1927 fertig erstellt worden.

# Dilatit-Korkstein

in Platten- und Schalenform

isoliert gegen Wärme,  
Kälte und Schall

Spezial-Produkt der Korksteinfabrik von

**Wanner & Co. A.-G., Horgen**

## Betonbalken - Fabrik Oberrieden

**KARL OTTIKER**  
Bureau Zürich Hofwiesenstr. 37, Telephon 22.779  
Fabrik in Oberrieden, Tel.: Horgen 185, Luzern, Tel. 3434



### Steg-Hohlkörper-Decke

ohne Einschalung, System Ottiker - Patent 113602, D. R. P. Gut isolierende, schallsichere Deckenkonstruktion. Schnelles einfaches Verlegen.

## GELOCHTE BLECHE

**FR. MOMMENDEY & SOHN**  
RAPPERSWIL, KANT. ST. GALLEN  
Gestanzte, gepresste, gezogene Spezialartikel



## Patent-Anwalt

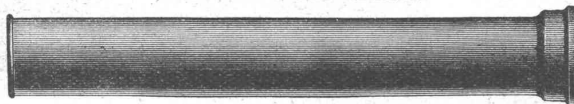
**J. AUMUND, Ing. ZÜRICH**  
Stampfenbächstr. 34  
Tel. 20.379 Erbt. 1895

# Marmor

Arbeiten aller Art für Bau u. Installationszwecke in fachgemässer Ausführung:  
**Otschweiz, Marmor-u. Granitwerk Wüthrich & Cie., Rheineck**  
Gegr. 1875

## Gußeiserne Muffen- u. Flanschenröhren sowie Formstücke

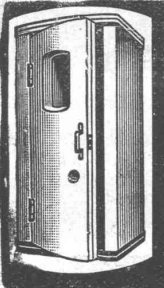
Schweizer Normalien  
Lager in Winterthur



für normalen und höhern Betriebsdruck

**KAGI & CO., WINTERTHUR**

Telephon: 2415.



# Telephonzelle „ANTIPHON“

SPEZIALFABRIKATION:

## Schalldichte Türen, Telephon-Kabinen

Technisch vollendetste Ausführung. Isolation hygienisch unerreicht. System Tobler. Sämtliche Schiebetürenkabinen in der neuen Börse Zürich sind nach System Tobler ausgeführt.

**ANTIPHON A.-G., ERLNBACH - ZÜRICH**

Verkaufsbureau: **VICTOR TOBLER, ZÜRICH 7, Minervastr. 95 - Tel. 27.407**

Referenzen ab 1913, eidgenössische und kantonale Amtsstellen, Banken, Hotels, Restaurants, Geschäfte und Private umfassend, zur Verfügung.



Jahrelang keine Reparaturen! wenn Sie für Dächer, auss. Wandverkleidungen und im Innenbau für alle Zwecke nur Eternit bestimmen

**Eternit** *Wiederherstellen*

Ferner bestehen die Arbeiten der ersten Etappe in der Erstellung des Vauban-Hafenbeckens von 25 ha Wasserspiegelfläche zur Verbindung des neuen Vorhafens mit dem alten Hafenbecken und mit einer Schleuse am südlichen Ende bei der Einfahrt in den neuen Vorhafen. Alle diese Arbeiten, die zum Teil das südlich der alten Hafenbecken liegende Areal zwischen der Stadt und dem Strom durchschneiden, haben selbstverständlich die Verlegung der Strassenzüge und den Bau neuer Brücken über die einzelnen Hafenbecken und den Kleinen Rhein zur Folge gehabt. So wurde die Brücke über dem Bassin des Remparts schon 1928 fertig erstellt,

ferner im Jahre 1929 die Vauban-Brücke über dem gleichnamigen Hafenbecken. Es musste die Eisenbahnlinie Strassburg-Kehl höher gelegt werden, jedoch noch nicht die beiden Rheinbrücken zwischen Kehl und Strassburg, über deren Höherlegung zurzeit noch verhandelt wird. In der Nähe der Kehler Brücken ist ein neuer Hafenbahnhof angelegt worden. Die Arbeiten der zweiten Etappe mit einem Kostenvoranschlag von 80 Mill. Fr. sind noch nicht in Angriff genommen. Sie bestehen in der Erstellung der fünf übrigen Parallelbecken mit dem Zufahrtskanal und in der Anlegung der notwendigen Landwege, Geleise und Hafenbahnhöfe. (V-K)

**Gysel u.Co**  
**Asphaltfabrik**  
**Käpfnach-Horgen**  
 Tel. 924.503

**Jos. Rothmayr Ing.**  **ZÜRICH**  
 Sanitäre Anlagen Zentralheizungen  
 Gessnerallee 40  
 Telefon 57.633

**WASCHFONTÄNEN BRADLEY**  
 vorteilhafte Gruppen-Wasch-Einrichtungen für  
**SCHULEN ANSTALTEN FABRIKEN KASERNEN**



**INGETRAGENE SCHUTZMARKE**  
**RIPOLIN**

die anerkannt beste Lackfarbe der Welt.  
 Hochglänzend und Matt

Generalvertreter für die Schweiz:  
**C. Hässig, St. Albanvorstadt 12, Basel.**

**HÜRLIMANN KAMMER-STEINE B.K.S.**



weisen folgende Vorteile auf:

1. Kurze Bauzeit u. rasches Austrocknen des Mauerwerks
2. Reduktion der Rohbaukosten
3. Raumersparnis infolge geringerer Mauerstärken
4. Steigerung der Isolationsfähigkeit
5. Druckfest, wetterbeständig und salpeterfrei

**K. HÜRLIMANN SÖHNE, BRUNNEN**  
 KALK- UND ZEMENTFABRIKEN - - TELEPHON: 46 UND 47

**KOSWA VENTILE**



mit dem geringen, schiebergleichen Durchflusswiderstand. Die betriebs-sichersten Absperroorgane für den modernen Heizungsbau.

**LIMBURG & CO, ZÜRICH 7**  
 General-Vertretung der Armaturenfabriken BUSCHBECK & HEBENSTREIT

**Gebr. Demuth**  
 Telefon 170 **Baden** Telefon 170

Fabrik für  
**Moderne Blechbearbeitung**  
**Patent. gepresste Treppen**  
**Bauschlösserei**  
**Eisenkonstruktionen**  
**Patentierete Kessel**

II. Abteilung  
**Sanitäre Einrichtungen**  
**Elektrische Boyler und**  
**Zentralheizungen**



**A. Schmid's Erben, Zürich**  
**Asphalt - Geschäft** Gegründet 1865 **Telephon 32.108**

Ausführung aller vorkommenden  
**Gussasphaltarbeiten**  
 für Hoch- und Tiefbau

Ersteller der **Fundament-Isolierungen** gegen Grundwasser bei den Neubauten:

Bankgebäude Leu & Co., A.-O., Zürich im Jahre 1914  
 Schweiz. Nationalbank Zürich im Jahre 1920 : Eidgen.  
 Grossflugzeughalle Dübendorf im Jahre 1922 : Heizraum  
 der Zentralwerkstätte Seefeld der Zürcher Strassenbahn  
 im Jahre 1923 : Neubau Schweizer.Volksbank im Jahr 1923  
 Basler Handelsbank; Umbau Börse Zürich 1931.

**S.T.S.**

**Schweizer Technische Stellenvermittlung**  
**Service Technique Suisse de placement**  
**Servizio Tecnico Svizzero di collocamento**  
**Swiss Technical Service of employment**

ZÜRICH, Tiefenhöfe 11 — Telefon: 35.426 — Telegramme: INGENIEUR ZÜRICH.  
 Für Arbeitgeber kostenlos. Für Stellensuchende Einschreibgebühr 2 Fr. für 3 Monate.  
 Bewerber wollen Anmeldebogen verlangen. Auskunft über offene Stellen und Weiterleitung von Offerten erfolgt nur gegenüber Eingeschriebenen.

**Maschinen-Abteilung.**

- 5 Dipl. Elektro-Techniker, selbständiger Konstrukteur für Entwurf von elektr. Apparaten für den Hebezeugbau. Schweiz.
- 9 Techniker, mit Erfahrung in Werkzeugfabrikation, Vorrichtungen, Lehren, Härtnerei, 30/40 Jahre, als Werkmeister. Sofort. Schweiz.
- 25 Maschinen-Ingenieur, Dipl. E. T. H., bewandert in Giesserei u. Patentwesen, deutsch, französisch, italienisch, englisch und polnisch in Wort und Schrift, sowie tschechisch sprechend. Zürich. Sofort.
- 35 Technicien-dessinateur en chauffages centraux qualifié et ayant de bonnes notions de français. Suisse française.
- 37 Sanitär-Techniker, als Leiter einer sanitären Abteilung, absolut selbständig in Projekt und Ausführung. Nordwestschweiz.
- 39 Ingenieur, mit grosser Spezialerfahrung im Rotationskompressorenbau. Deutsche Schweiz.
- 41 Chemiker, für Lack- und Farbenfabrik in Frankreich. Etwelche Erfahrung in Lack, Oel und Farben erwünscht.

**Bau-Abteilung.**

1136 Ingenieur (Schweizer), mit mehrjähriger, spezieller Erfahrung

Junger

**ARCHITEKT**

**DIPL. E. T. H.**

mit guter Bureau- und Bauplatzpraxis sucht Stellung in Zürich oder Umgebung, sofort für 3 1/2 Monate. — Offerten unter O. F. 7861 Z. an Orell Füssli Annoncen, Zürich, Zürcherhof.

**Junger, dipl. Hochbautechniker**

flotter Zeichner, gut im Veranschlagen, guten Zeugnissen und Referenzen, sucht möglichst am 1. Februar oder später Stellung auf Architektur- oder Baubureau, auch vorübergehend. — Offerten gefl. unter Chiffre Z. E. 251 an Rudolf Mosse, A.-G., Zürich.

- im Eisenbau. Eintritt nach Uebereinkunft. Deutsche Schweiz.
- 1150 Architekt, 30 Jahre, guter Zeichner und Darsteller, sicherer Rechner, selbständiger Konstrukteur im Hochbau, auf Architektur-Bureau in Zürich.
- 4 Architekt, 26 bis 35 Jahre, mit mehrjähriger Bureau- u. Baupraxis, künstlerisch befähigt, gute Praxis in modernen Baukonstruktionen. Architekturbureau Zentralschweiz.
- 20 Absolut selbständig arbeitender, jüngerer dipl. Architekt (Entwurf, Detail, Perspektiven), mit 1 b. 2 Jahre Baupraxis. Architektur-Bureau Zürich.
- 38 Hochbautechniker-Zeichner, vorläufig aushilfsweise. Zürich.
- 40 Vermessungstechniker od. Zeichner, auf 15. Februar. Deutsche Schweiz.
- 42 Tiefbautechniker-Tiefbauzeichner, zur Erstellung von Kabel- u. Leitungsplänen. Selbständigkeit ist erwünscht. Zürich.
- 44 Erfahrener Bau-Ingenieur, für Stollenbau im Ausland.
- 46 Erfahrener Bautechniker, 30 bis 40 Jahre, für Abrechnungsarbeiten, für ca. 6 Monate. Erwünscht einige Erfahrungen im Tiefbau. Zürich.
- 48 Bauzeichner, guter Darsteller, zu baldigem Eintritt, für Einfamilienhäuser, auf Architektur-Bureau. Ost-Schweiz.
- 50 Junger Tiefbauzeichner, mit Vermessungspraxis oder Vermessungstechniker, mit Praxis im städtischen Tiefbau. Sofort. Bauverwaltung Nord-Ostschweiz.
- 52 Bautechniker, guter Zeichner, für Bureau, für ca. 2 Monate, event. Dauerstelle. Sofort. Architektur-Bureau Graubünden.

**Cliche's**  
 für Buchdruck  
**Armbruster & Söhne**  
 Zürich  
 Ob- & Säune  
 Tel. Holt: 63.65

**NAEGELI & Co., BERN**

PATENTANWALTSBUREAU, Bundesgasse 16

**Patentverkauf oder Lizenzabgabe**

Die Inhaber der folgenden schweizerischen Patente wünschen mit schweizerischen Fabrikanten, bezw. Interessenten in Verbindung zu treten und sind gerne bereit, Lizenzen zu erteilen oder die Patente zu verkaufen:

- No. 137415 vom 24. Dezember 1928, auf: „Bétonnière“.
- No. 109392 vom 25. Januar 1924, auf: „Schaltungsanordnung für Relaiswähler“.
- No. 126685 vom 8. März 1927, auf: „Schalteinrichtung zur Uebertragung von Stromstössen über Fernsprechleitungen“.
- No. 127653 vom 11. März 1927, auf: „Schaltungsanordnung zur Impulssendung auf Fernsprechleitungen“.
- No. 138990 vom 5. März 1929, auf: „Elektrische Anlage mit Einrichtung zum Begrenzen der Belastung“.
- No. 129686 vom 3. Januar 1928, auf: „Indicateur de niveau d'eau pour chaudières ou autres appareils similaires“.
- No. 142204 vom 25. April 1929, auf: „Lecteur électromagnétique de disques de machines parlantes“.
- No. 130805 vom 28. Dezember 1927, auf: „Elektrischer Signalempfänger“.
- No. 139961 vom 17. April 1929, auf: „Anordnung zum Verhindern von Anschlüssen an eine gewisse Leitungsgruppe in selbsttätigen Fernsprechanlagen mit Registern“.
- No. 125999 vom 30. November 1926, auf: „Instrument zur Messung veränderlicher Kräfte“.
- No. 130188 vom 19. November 1927, auf: „Instrument zur Messung veränderlicher Kräfte“.
- No. 113983 vom 6. Januar 1925, auf: „Compresseur de gaz à haute pression“.
- No. 118778 vom 30. September 1925, auf: „Procédé pour appliquer des matières plastiques sur des surfaces et appareil pour la mise en œuvre de ce procédé“.

Gefällige Offerten oder Vorschläge werden durch Herren NAEGELI & Co., Patentanwaltsbureau, Bundesgasse 16, in BERN, weiterbefördert.



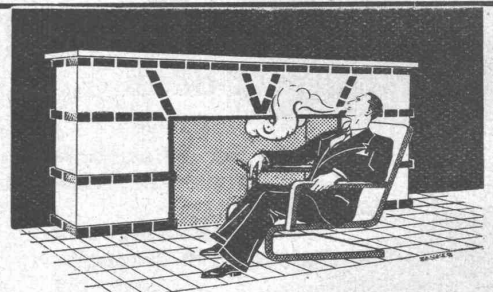
Kaufen Sie keinen Rechenschieber, ohne vorher den erstklassigen **Bambus - Rechenschieber „SUN“** gesehen zu haben. Generalvertreter f. d. Schweiz: A. WARTMANN, Aemlersstr. 30, ZÜRICH 3.

**TECHNISCHE PHOTOGRAPHIE**

**SPEZIALITÄT:**  
**ARCHITEKTUR-AUFNAHMEN**  
 ZEICHNUNGEN UND PLÄNE  
 KONSTRUKTIONEN, MASCHINEN, KATALOG-AUFNAHMEN

**H. WOLF-BENDER**  
 ZÜRICH  
 KAPPELERSGASSE 16

**Das Inserat**  
 ist das einfachste  
 und wirksamste  
**Reklamemittel!**



**Gustav BODMER & CIE.**  
 Holbeinstr. 22 ZÜRICH Telefon 21273

**Cheminées / Öfen / Zentralheizungen**

### Gelegenheit!

Einige, grosse, neue  
Forschungs-Mikroskope!

m. Mikropolarisationseinrichtung. Deutsches, Wetzlarer Fabrikat, grösstes Universalstativ mit weitem Mikrophototubus für höchste Ansprüche, für grosse Laboratorien mit 4 fach. Revolver, 5 Objektiven, 1/2 Oelimm., 5 Okulare, Fadenkreuz u. Mikrometerokular, Vergrösserung 2700 fach, gross. Centriertisch u. gross. Beleuchtungssystem, komplett im Schrank zum halben Preis für nur Fr. 427.— verkäuflich. Kostenlose Ansichtsendung. — Angebote unter F. B. 475 an Rudolf Mosse, A.-G., Zürich.

### Dipl. Hochbautechniker

mit Bureau- und Bauplatzpraxis SUCHT STELLE in Architekturbureau (für Bureau und Bau) oder Baugeschäft. Eintritt 1. April 1932. — Offerten unter Chiffre Z. B. 229 an Rudolf Mosse, A.-G., Zürich.

**Geeigneten Wirkungskreis,** ev. a. zeitw., s. Architekt, d. selbst. u. künstl. befähigt. Entw. u. Detail, Aussen-, Innenarch., Perspektive, figürl. u. ornam. Plastik. - Angeb. erb. u. Chiffre Z. C. 193 an Rudolf Mosse, A.-G., Zürich.

### Hochbautechniker

26 Jahre, 6 Jahre Praxis in guten Architektur-Bureaux, mit allen vorkommenden Arbeiten vertraut, sucht Stellung. Angebote erbeten unter Chiffre Z. L. 219 an Rudolf Mosse, A.-G., Zürich.

**PATENTE**  
ERW. N. KIRCHHOFER  
WIRKT. ZÜRICH LOEWENSTR. 51

Druksachen Jean Frey A.G.

### Zu vermieten

zwei ineinandergehende, helle

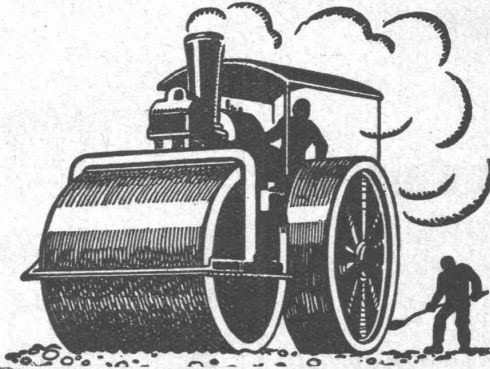
#### Parterre-Lokale

von 46 und 24 m<sup>2</sup> Grundfläche, mit Zentralheizung, geeignet für ARCHITEKTEN, an der Steinwiesstr. 40. Auskunft Tel. 20.304.

Schweizer (33), aus den U. S. A. zurückgekehrt, 8 1/2 Jahre Eisen- und Eisenbeton-Praxis mit führenden Hoch- und Brückenbau-bureaux, Eisen-Konstruktions-Werkstätten und Eisenbahn sucht Stellung

mit Aussicht auf leitenden Posten. Statik, Werkstätte-Zeichnungen, Bau-Inspektionen, Kostenberechnungen etc. für Neu- und Umbauten von Gebäuden, Strassen- und Eisenbahnbrücken aller Grössen. — Offerten unter Chiffre Z. R. 168 an

Rudolf Mosse, A.-G., Zürich.



### Schweizerische Stuga Strassenbau - Unternehmung A.-G.

<b>AARAU</b> IOELWEID 22 TEL. 15.88	<b>ALPNACH</b> BAHNHOFPLATZ TEL. 7	<b>BASEL</b> MARKTHALLE TEL. SAFRAN 23.90	<b>BERN</b> LAUPENSTR. 9 TEL. BOLLWERK 84.33
<b>BIEL</b> NEUENASSE 6 TEL. 20.77	<b>CHUR</b> U. BAHNHOFSTR. 280 TEL. 1.47 (-31)	<b>FRAUENFELD</b> SÄGESTR. TEL. 7.11	<b>ZÜRICH</b> STEINWIESSTR. 40 TEL. 24.881
<b>LAUSANNE</b> RUE D'ETRAZ 20 TEL. 22.028	<b>LUGANO</b> CORSO PESTALOZZI 5 TEL. 11.68	<b>LUZERN</b> BUNDESSTR. 15 TEL. 43.28	<b>NEUCHÂTEL</b> RUE ST-HONORÉ 7 TEL. 9.98
<b>OLTEN</b> RÖMERSTR. 14 TEL. 7.88	<b>SCHWYZ</b> TEL. 1.22	<b>SITTEN</b> RUE DU MIDI TEL. 4.61	<b>SOLOTHURN</b> ZUCHWILSTR. TEL. 8.68

ST. GALLEN

FREIBURG

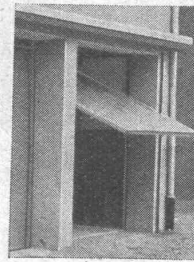
### Topeka-Beläge

Ausländische Tiefbaufirma sucht zur Ausbildung und Leitung einer Spezialabteilung

### Spezialist für Pfahlgründungen

Nur jüngere Kraft mit umfassenden theoretischen Vorkenntnissen und praktischen Erfahrungen, speziell in Bohrpfehlen, befähigt, neue technische und wissenschaftliche Gedanken praktisch auszuwerten. Sprachkenntnisse. — Anmeldung mit detailliertem Curriculum vitae, Referenzen, Photo und Gehaltsansprüche unter Chiffre Z. H. 198 befördert Rudolf Mosse, A.-G., Zürich.

### KISSLING-TORE für GARAGEN



als Kipptor nach oben  
öffnend konstruiert

#### Einfach und billig

Spielend leichte Bedienung - Prompt lieferbar - Verlangen Sie umgehend äusserste Preise Prospekte und Referenzen

**HANS KISSLING, BERN**  
Eisenbau A.-G.



### HELIO-

graphie, Typon- und Plan-  
druck - Rasch, gediegen,  
billig - Technische Papiere  
aller Art.

**ZUMBÜHL & CO.**  
St. Gallen - Tel. 45.30

### Hotel Habis-Royal

ZÜRICH BAHNHOFPLATZ

Restaurant  
Sitzungszimmer

In Gründung begriffene genossenschaftliche

### Liegenschafts-Vermittlungs-Zentrale

sucht überall gelegentliche Mitarbeiter und stille Vermittler. Lohnende Neben- oder Hauptbeschäftigung. Berücksichtigt werden nur Herren mit gutem Ruf in guten finanziellen Verhältnissen. — Angebote an Transitpostfach 512, Bern.

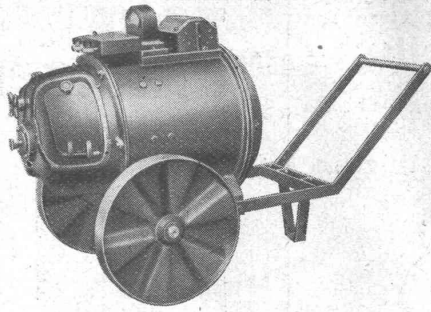


### Schwarzpulver

der eidgen. Pulvermühlen **Aubonne**  
und **Chur** eignen sich vorzüglich

für alle Sprengarbeiten

Eidg. Pulververwaltung Bern.



## Elektrisch schweissen

bedeutet Zeit- und Materialersparnis gegenüber Nietverbindungen

Der fahrbare

### Meidinger - Schweissumformer

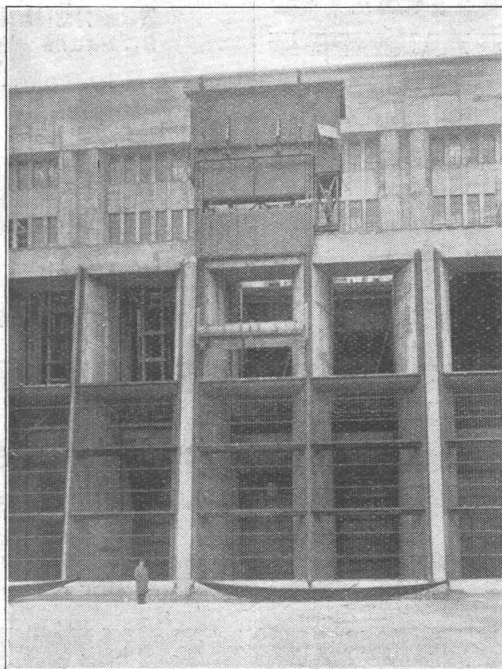
eignet sich für Horizontal-, Vertikal- und Ueberkopfschweissung und für alle Materialien.

Hoher Wirkungsgrad — Kräftige Konstruktion - Leicht transportierbar



Verlangen Sie Prospekt UT 1101

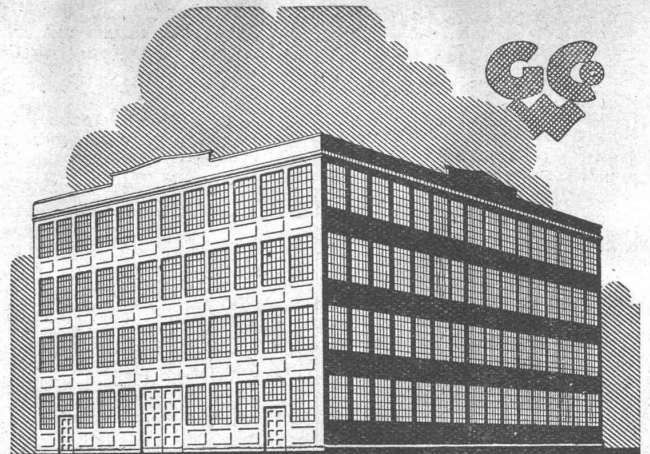
**G. Meidinger & Cie • Basel**



Energie Electricque du Rhin. Kraftwerk Kembs.  
Rechenreinigungsmaschine.

In- und Auslandspatente **MASCHINENFABRIK** Gegründet 1850  
**JONNERET FILS AINÉ, GENÈVE**

Beste Lösung aller vorkommenden Aufgaben für Rechenreinigung in Hoch- und Niederdruckwerken.  
Kostenlose Beratung und Ausarbeitung von Projekten.



## SCHMIEDEEISERNE FENSTER

### TÜREN u. TORE

### FÜR FABRIKBAUTEN

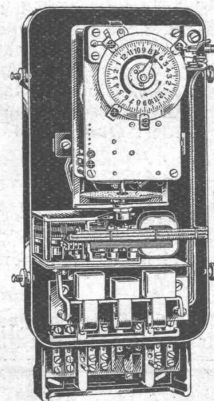
### GEILINGER u. CO WINTERTHUR

## SCHALTAUTOMATEN ZEITSCHALTER SCHALTUHREN

für

Warmwasser-Versorgungen,  
Wärmespeicher  
Strassen-Beleuchtungen

usw.



Zeitschalter mit eingebautem elektromotorischem Schaltwerk

Verlangen Sie unsere Druckschriften:

TB V 506

TB V 537

TB V 537 N<sub>1</sub>

TB V 539

TB III 531

## LANDIS & GYR, A.-G.

### ZUG