

Zeitschrift: Schweizerische Bauzeitung
Herausgeber: Verlags-AG der akademischen technischen Vereine
Band: 101/102 (1933)
Heft: 1

Werbung

Nutzungsbedingungen

Die ETH-Bibliothek ist die Anbieterin der digitalisierten Zeitschriften. Sie besitzt keine Urheberrechte an den Zeitschriften und ist nicht verantwortlich für deren Inhalte. Die Rechte liegen in der Regel bei den Herausgebern beziehungsweise den externen Rechteinhabern. [Siehe Rechtliche Hinweise.](#)

Conditions d'utilisation

L'ETH Library est le fournisseur des revues numérisées. Elle ne détient aucun droit d'auteur sur les revues et n'est pas responsable de leur contenu. En règle générale, les droits sont détenus par les éditeurs ou les détenteurs de droits externes. [Voir Informations légales.](#)

Terms of use

The ETH Library is the provider of the digitised journals. It does not own any copyrights to the journals and is not responsible for their content. The rights usually lie with the publishers or the external rights holders. [See Legal notice.](#)

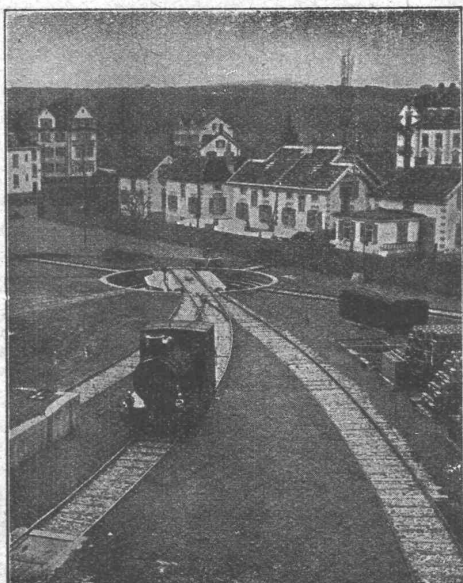
Download PDF: 14.03.2025

ETH-Bibliothek Zürich, E-Periodica, <https://www.e-periodica.ch>

Walo Bertschinger

ZÜRICH, Stampfenbachstrasse 12/14

Geleise-
Anlage
im Chantier



der Firma
Adolf Saurer
A.-G.
Arbon

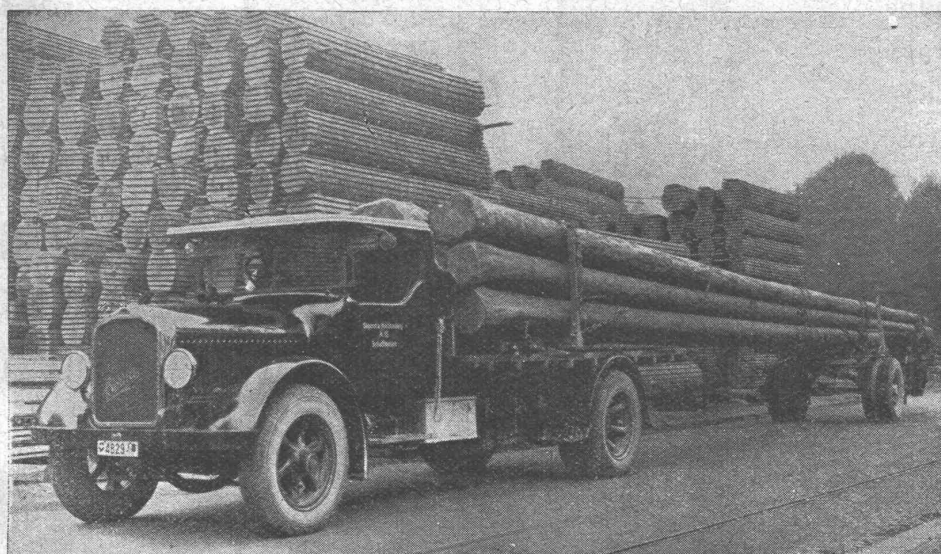
Spezialfirma für:

Geleisebau

Ständiges grosses **Lager** in
Normalbahn- und Fabrikgeleisen,
Weichen und Drehscheiben,
Geleiseneubau, Unterhalt, Repara-
turen.

Geleisebau-Werkstatt.

Abnormale Geleise-Anlagen



Die Berna-Lastwagen 5—6 t eignen sich vorzüglich für die allerschwersten Arbeiten im Baugewerbe. Dreiseitenkipper, Langholzwagen mit Spillvorrichtung u. Drehschemel. Kräftige Benzin- u. Rohölmotoren; hydraulische Vierradbremse

Motorwagenfabrik BERNA AG Olten

Automobil und Eisenbahn. Der tschechoslowakische Senat hat das Kraftfahrzeuggesetz angenommen, das in der Hauptsache bezweckt, durch Besteuerung des Kraftwagenverkehrs dem Anwachsen des Eisenbahndefizits entgegenzuarbeiten. Es wurde ein Antrag angenommen, wodurch die Regierung aufgefordert wird, auf die Bestimmungen des Gesetzes über den Achtstundentag zu achten in der Weise, dass bei unberechtigter Ueberlastung des Personals nicht nur mit Geldstrafen, sondern auch mit dem Entzug der Konzession vorgegangen werden soll. Das Abgeordnetenhaus hat die vom Senat erledigte Vorlage in dringlichem Verfahren angenommen. Das Gesetz tritt am 1. Januar in Kraft.

Technik in Russland (Anekdoten aus dem Buche «So lebt der Russe», von W. White; deutsch im Gildeverlag, Köln). Kalinin hielt in einem Dorfe eine Rede. «Genossen,» sagte er, «ich möchte euch heute von dem neuen Hafen erzählen, den wir kürzlich dem Verkehr übergeben haben. Jeden Tag laufen 50 Dampfer ein, um

ihre Ladungen zu löschen, und 50 stechen täglich mit voller Ladung in See ...» Ein junger Mann aus der Menge rief: «Michail Iwanowitsch, das ist nicht wahr! Ich arbeite in dem Hafen. Nicht ein Dampfer kommt herein und nicht ein Dampfer geht hinaus.» — «Na, was weisst du? Du solltest die Zeitungen lesen!»

Einem Amerikaner, der seit der Revolution zum erstenmal in Moskau war, wurde eine neue Fabrik gezeigt. «Was wird hier angefertigt?» fragte er den Führer. «Teile für Fahrstühle,» antwortete dieser. Der Amerikaner war ganz entzückt. «So etwas hat es unter dem Zaren nicht gegeben! Welche Teile von Fahrstühlen werden Sie anfertigen?» — «O,» sagte der Führer, «wir werden hier die Schilde malen: Fahrstuhl ausser Betrieb.»

Eine neue Stadt in den Pontinischen Sümpfen. Im Gebiet der ehemaligen Pontinischen Sümpfe, die im Laufe der letzten Jahre entwässert und in Kulturland umgewandelt worden sind, wird eine neue Stadt gebaut, die den Namen Littoria erhalten soll.

Cement Gun Arbeiten

ZEMENT-INJEKTIONEN
durch die Spezialfirma



ING. MAX GREUTER & CIE.
ZÜRICH

Telephon 29.028

Bellerivestr. 59

Filze gegen Schall und Lärm

in Streifen, Platten
und in allen Spezialformen. Schallschwächend, angenehm und nützlich in unserer lärmigen Zeit.
Lassen Sie unsere Spezial-Musterkarte kommen.



Usterstrasse 5 • Zürich • Telefon 34.610

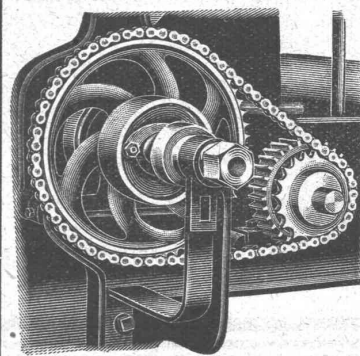
Betonbalken - Fabrik Oberrieden

KARL OTTIKER
Bureau Zürich **Hofwiesenstr. 44**, Telefon 61.260
Fabrik in Oberrieden, Tel.: 924.330, Luzern, Tel. 3434



Steg-Hohlkörper-Decke

ohne Einschalung, System Ottiker - Patent 116302, D. R. P. Gut isolierende, schallsichere Deckenkonstruktion. Schnelles einfaches Verlegen.



RENOLD-KETTEN-NTRIEBE

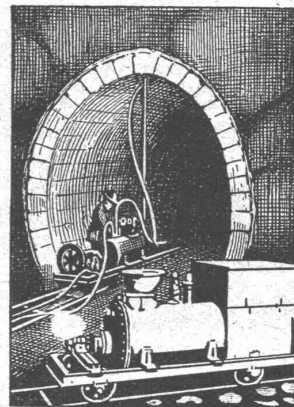
sind das
anpassungsfähigste
Kraftübertragungselement für alle
Neukonstruktionen od.
Umänderungen

Renold-Kettenantriebe sind Präzisionsantriebe und nicht zu vergleichen mit Gall-Kettenantrieben

W. EMIL KUNZ, ZÜRICH 2

Gothardstrasse 21

Telephon 52910



Zement-Injektions-Maschinen

für
Tunnel-
und
Stollenbau

Kesselschmiede
Richterswil

Verzinkerei Pratteln

Pratteln vorm. H. Keller & Co.
(Baselland) Tel. 36 u. 230

A/G

Grösstes Werk dieser Art in der Schweiz

Die wichtigsten Eisenkonstruktionen für die Elektrifikation der Schweizer Bundesbahnen und Privatbahnen, die Masten der Uebertragungsleitungen und Freiluftstationen unserer Grosskraftwerke, sowie Radiotürme, Röhren aller Kaliber, Blech-, Kleisen- und Gusswaren für alle Branchen, werden heute vorzugsweise gegen Rostangriff

heiss verzinkt.

Maximale Verzinkungslänge 22 Meter.

Der Schnelltriebwagen der Deutschen Reichsbahn (vergl. Bd. 100, S. 58*) hat bei den kürzlich durchgeführten Probefahrten befriedigt und zwischen Berlin und Hamburg eine Reiseschwindigkeit von 122 km/h erreicht, gegenüber 96 km/h, die der beste Schnellzug bietet. Der Triebwagen wird vom Frühling an fahrplanmässig verkehren.

Rockefeller Center Building in New York, die im Bau begriffene Riesenanlage, wo u. a. die Radio Corporation of America sich niederlassen wird, übertrifft an Nutzraum und Totalgewicht der Stahlkonstruktion mit 58 500 t das Empire State Building (be-

kannlich mit 380 m das höchste Haus der Welt). Dieses Stahlskelett ist vom 7. März bis am 26. September d. J., also in knapp sieben Monaten, montiert worden.

Kohlenbergbau. Die rückgängige Bewegung in der Weltkohlenwirtschaft, die bereits im Jahre 1930 begonnen hatte, setzte sich im Jahre 1931 in beschleunigtem Tempo fort. Konnten 1930 gegenüber 1929 noch 91,6 % Steinkohlen und 85,1 % Braunkohlen gefördert werden, so betrug die Weltkohlenförderung 1931 in Steinkohlen nur noch 79,8 % und in Braunkohlen 77,5 % der Förderung von 1929.

Die Betonstrasse

ist griffig, hell bei Nacht, staub- und stossfrei — sie bietet die grösste Verkehrs-Sicherheit.

BETONSTRASSEN A.-G., WILDEGG

Beachten Sie unser Detail-Inserat im Schweizer Bau-Katalog.

STUCCOLIN

ERNST HABERER & Cie
BERN

ATELIERS FÜR
BILDHAUEREI
STUCCATUR
MALEREI &
GIPSEREI
REPARATUREN

Beachten Sie unser Detail-Inserat im Schweizer Bau-Katalog.

AURICH
DORTMUND

EISEN- KONSTRUKTIONEN

HOCHBAUTEN · MASTE · BLECHARBEITEN
PROJEKTE · STATISCHE BERECHNUNGEN

GEILINGER u. CO WINTERTHUR

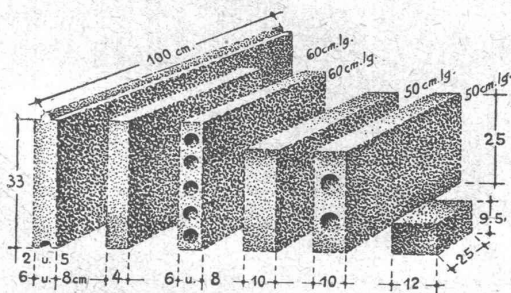
**BOILER
BEHÄLTER
ROHRLEITUNGEN
BLECHKONSTRUKTIONEN**

Hch. Bertrams A-G
VOEGENSENSTRASSE 13 BASEL 13 TEL. SAFR. 46.00

Hotel Habis-Royal
ZÜRICH BAHNHOFPLATZ

**Restaurant
Sitzungszimmer**

BIMS-PLATTEN



in allen couranten
Größen, armiert voll, längs
gelocht. Schwemmsteine.

VERLANGEN SIE PROSPEKTE, OFFERTE UND REFERENZEN

**A.G. für Bimsbeton-Industrie
ZÜRICH**

Universitätsstrasse 69.

Telephon 44.106.

S.T.S.

**Schweizer Technische Stellenvermittlung
Service Technique Suisse de placement
Servizio Tecnico Svizzero di collocamento
Swiss Technical Service of employment**

ZÜRICH, Tiefenhöfe 11 — Telefon: 35.426 — Telegramme: INGENIEUR ZÜRICH.
Für Arbeitgeber kostenlos. Für Stellensuchende Einschreibgebühr 2 Fr. für 3 Monate.
Bewerber wollen Anmeldebogen verlangen. Auskunft über offene Stellen und Weiterleitung von Offerten erfolgt nur gegenüber Eingeschriebenen.

Maschinen-Abteilung.

- 559 Ingenieur od. Techniker, als Werkführer f. Bootsbau (Yachtbauten u. Ruderboote), ledig, m. kaufm. Kenntnissen. Deutsche Schweiz.
- 561 Dipl. Maschinen- od. Elektro-Ingenieur, 28/32 Jahre, m. Sprachkenntnissen (ausser deutsch, französ. u. engl.), u. einigen Jahren Praxis, vertraut mit Dampfkesseln (Verdampfungsversuchen, Speisewasserbehandlung) u. elektr. Kraftanlagen, als Ueberwachungs-Ingenieur. Schweiz.
- 563 Maschinen-Ingenieur od. Techniker, Spezialist f. Baumaschinen, erf. in Konstr., Devisierung u. Werkstattleitung. Schweiz.
- 565 Dipl. Ingenieur, mit allem Kenntnissen in Hygiene, besonders Fabrik-, Gewerbe- u. Wohnungshygiene. Bevorzugt Bewerber m. prakt. Betätigung auf diesem Gebiet u. vertraut mit dem Verwaltungsdienst. Offerten bis 14. Januar. Ostschweiz.

1 Betriebs-Ingenieur, für Zeitstudien, Neueinrichtungen in Drahtzieherei event. Verseilerei, Verbesserungen durch Rationalisierung in Fabrikation. Spezialkenntnisse auf Giesserei- u. Walzwerkgebiet. Schweiz.

Bau-Abteilung.

- 632 Jüngerer Architekt, künstlerisch befähigt, guter Zeichner und Darsteller. Vertrauensstelle. Architektur-Bureau Zentralschweiz.
- 688 Erfahrener Bauführer, für den Bau einer katholischen Kirche, nur jüngere Kraft (bis zu 40 Jahren). Auf 1. März 1933. Architektur-Bureau Deutsche Schweiz.
- 2 Innen-Architekt, als Bureauführer für Möbel- u. Bauschreinerei, speziell gründliche Kenntnisse der klassischen Style erforderlich. Deutsche Schweiz.
- 4 Architekt, 25/35 J. (Hochschulabsolvent bevorzugt), begabter, gewandter Zeichner, sicher in Entwurf und Detail, guter Darsteller. Architektur-Bureau Zentralschweiz.
- 6 Ingenieur, Spezialist für Tiefbohrungen, Injektionsbohrungen, Grundwassersenkungen, Trockenlegung von Baugruben, Brunnenbauten etc. Bewerber sollte gleichzeitig Konstrukteur für die erforderl. Geräte, Werkzeuge und Maschinen zu obigen Spezialarbeiten sein. Deutsche Schweiz.

Gummiboden & Bodenbelag A.G

Uraniastr. 31 Zürich Telefon: 33.723

Tüchtiger

Baufechniker

25 Jahre, flotter Darsteller, Projektierung, Konstr. und Werkpl., Bauführung etc., guter Statiker, sucht zu baldigem Eintritt Stelle auf Architektur-Bureau oder in Bau-Unternehmung. — Offerten erbeten unt. Chiffre Z. C. 11 an Rudolf Mosse, A.-G., Zürich.

**Das Inserat
ist das einfachste
und wirksamste
Reklamemittel**



Tschechoslovakische Maschinenfabrik sucht für leitende Stellung

INGENIEUR

Fachmann für Mühlenbau

mit entsprechender Praxis in der Konstruktion von Mül-
lereimaschinen, welcher die Verfassung von Mahldiagram-
men vollkommen beherrscht. Ausführliche Angebote mit
Beschreibung der bisherigen Praxis und Angabe des kür-
zest möglichen Dienstantrittes erbeten unter Kennzeichen
„P. A. 2378“ an Rudolf Mosse, Prag I, Ovocny trh 19.

Bau-Austrocknung von Neu- u. Umbauten

Pat. Druckluft-Verfahren / Ventilier-Trockenöfen / Flecken-
Trockner / Austrocknungen in 3 bis 4 Tagen / Beseitigung
von Wasserschäden, Schimmelbildung und Hausschwamm

ROTH & KIPPE, ZÜRICH

UETLIBERGSTRASSE 175 - TELEPHON: 52.354

Achtung!

Krisolit

das Beste gegen
FEUCHTE WÄNDE UND SALPETER

Erstkl. Schweizerprodukt. Zu beziehen d. d. Firmen:

- R. HEUSSER, Tapeten, ST. GALLEN
- SCHUHMACHER & CO., Farbwaren, LUZERN
- FUCHS & CO., Drogerie, LUZERN
- R. BURGI, Farbwaren, FRIBOURG
- F. BIRCHER-BÖHLER, Farbwaren, AARAU
- C. RUCH, Drogerie, SCHAFFHAUSEN
- QUIDORT & CO., SCHAFFHAUSEN
- QUIDORT, Drogerie, WINTERTHUR

Wo nicht erhältlich, wende man sich an die alleinige Herstellerin:

PROPLANTA AG BASEL

Grösste Zaunfabrik
der Schweiz
Gegründet 1897
Imprägnierte Holzeinfriedigungen
aller Systeme
J. MÜLLER & CO
Zaunfabrik Löhningen
Bureau in Zürich
Bucheggstr. 24, Tel. 62.345

Schlacken und Lösche für Auffüllungen,

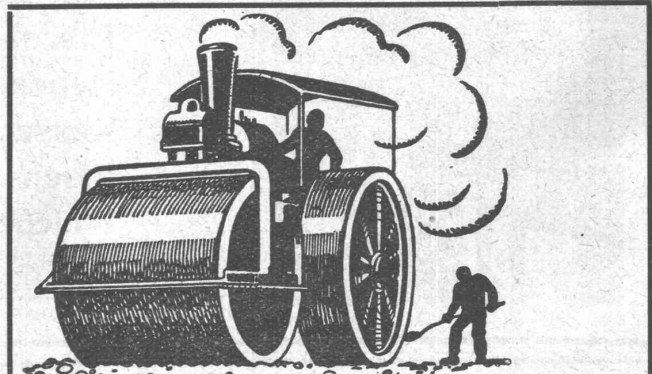
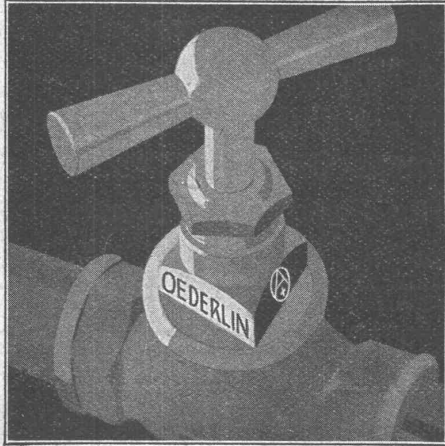
Betonierungen, Plattenfabrikation, Sportplatz-Anlagen etc.

Uebernahme von Schrägbodenauffüllungen

M. AMANN, ZÜRICH

Röschibachstrasse 2

Telephon 63.034



STUAG

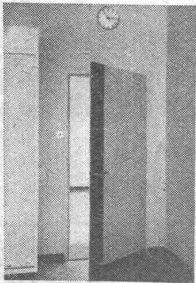
die Schweizerische Strassenbau-Unternehmung A.-G.

erstellt Strassenbeläge aller Art

PATENTE
ERWIRKT **H. KIRCHHOFER**
ZÜRICH LOEWENSTR. 51

Zu verkaufen wegen Bureauaufgabe:
„Schweiz. Bauzeitung“, Jahrgang 1925 bis 1932; „Innendekoration“, A. Koch, Jahrgang 1931 bis 1932; sowie mehrere antike Werke, alles gebunden, in prima Zustand. —
Grell. Offerten unter Chiffre **Z. U. 3434** an **Rudolf Mosse, A.G., Zürich.**

HANS KISSLING

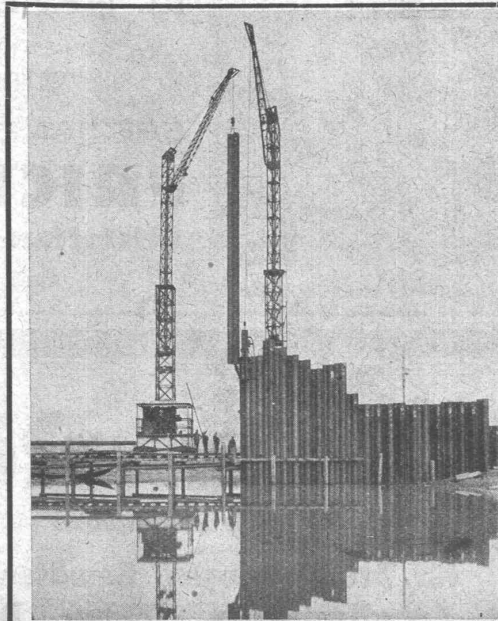


Billigste

Türzarge in Stahl

Verlangen Sie Prospekte

HANS KISSLING
EISENBAU AG BERN



J. J. RÜEGG & Co.

Zürich
Faido

▲
Ingenieurbureau
Bauunternehmung
▼

Ausführung von Bauarbeiten
Ausarbeitung von Projekten

Rahmen von „Larsenwänden“
Kraftwerk Klingnau

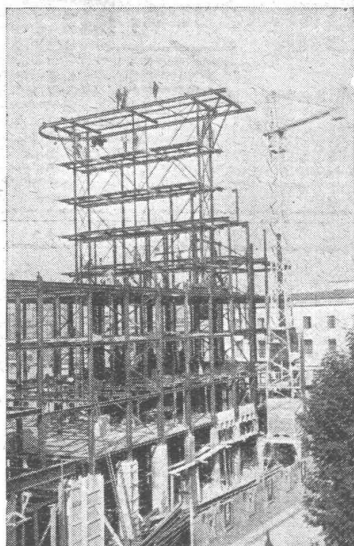


Schwarzpulver

der eidgen. Pulvermühlen **Aubonne**
und **Chur** eignen sich vorzüglich

für alle Sprengarbeiten

Eidg. Pulververwaltung Bern.



ATELIERS DE CONSTRUCTIONS MÉCANIQUES DE VEVEY S. A.

Telegramm-Adresse: FONDERIE VEVEY - Telephon: No. 69

Wasserturbinen aller Systeme
Eisen-Hoch- und Brückenbau
Hebezeuge und Transportanlagen
Kesselschmiede - Behälter - Rohrleitungen
Eisen- und Bronze-Giesserei
Weichen, etc. für Geleise-Anlagen

HOTEL CORNAVIN IN GENÈVE. Stahlskelett, 350 Tonnen.

Flachdach- u. Terrassen-Beläge

mit

BITUMITEKT

seit mehr als 25 Jahren glänzend bewährt.

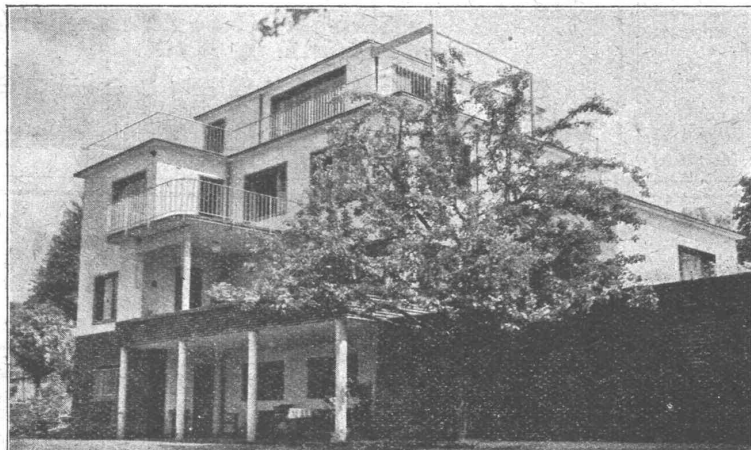
Ia. REFERENZEN

Fachberatung unverbindlich und kostenlos.

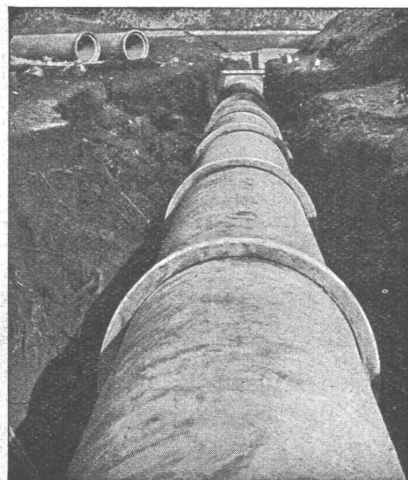
SPEZIAL - UNTERNEHMEN:

FRICK-GLASS
Altstätten-Zürich

TEL.: 55.064



Villa mit Flachdach in Goldbach-Zürich. — Bauleitender Architekt: HANS SCHÜPBACH, Zürich.



Vianini-Röhren

⊕ Patent (Armierete Betonröhren mit Muffen) Patent ⊕

für Druckleitungen, Bewässerungsanlagen,
Kanalisationen, Dächer, Durchlässe etc.

Lieferanten:

Internationale Slegwarthalken-Gesellschaft
Luzern

Desmeules Frères
Fabrique de Produits en Ciment Granges-Marnand

Kostenlose Beratung und Offerten durch:

Dipl. Ing. K. GANZ, Ing.-Bureau für Tiefbau, MEILEN, Telephon 128

Alleinvertreter für die deutsche Schweiz.