

Zeitschrift: Schweizerische Bauzeitung
Herausgeber: Verlags-AG der akademischen technischen Vereine
Band: 101/102 (1933)
Heft: 13

Werbung

Nutzungsbedingungen

Die ETH-Bibliothek ist die Anbieterin der digitalisierten Zeitschriften. Sie besitzt keine Urheberrechte an den Zeitschriften und ist nicht verantwortlich für deren Inhalte. Die Rechte liegen in der Regel bei den Herausgebern beziehungsweise den externen Rechteinhabern. [Siehe Rechtliche Hinweise.](#)

Conditions d'utilisation

L'ETH Library est le fournisseur des revues numérisées. Elle ne détient aucun droit d'auteur sur les revues et n'est pas responsable de leur contenu. En règle générale, les droits sont détenus par les éditeurs ou les détenteurs de droits externes. [Voir Informations légales.](#)

Terms of use

The ETH Library is the provider of the digitised journals. It does not own any copyrights to the journals and is not responsible for their content. The rights usually lie with the publishers or the external rights holders. [See Legal notice.](#)

Download PDF: 01.04.2025

ETH-Bibliothek Zürich, E-Periodica, <https://www.e-periodica.ch>

SCHWEIZERISCHE BAUZEITUNG

WOCHENSCHRIFT FÜR ARCHITEKTUR / INGENIEURWESEN / MASCHINENTECHNIK
REVUE POLYTECHNIQUE SUISSE

ORGAN DES SCHWEIZERISCHEN INGENIEUR- UND ARCHITEKTEN-VEREINS
UND DER GESELLSCHAFT EHEMAL. STUDIERENDER DER EIDG. TECHN. HOCHSCHULE
GEGRÜNDET 1883 VON ING. A. WALDNER / HERAUSGEGEBEN VON ING. C. JEGHER

Vereins-Mitglieder, beim Verlag: Schweiz 32 Fr.,
Ausland 40 Fr. jährl.; Nicht-Mitglieder: Schweiz
40 Fr.; Ausland 50 Fr., postamtlich abonniert
40 Fr. zuzüglich Gebühren. / Einzel-Nr. 1 Fr.

VERLAG CARL JEGHER, ZÜRICH
Dianastrasse 5 / Postcheck VIII 6110
Telephon: 34.507 ■ In Kommission
bei Rascher & Cie., Zürich u. Leipzig

Inserate durch die A.-G. der Unternehmungen
RUDOLF MOSSE, Zürich, Basel. / Die
viergespaltene Colonelzeile 50 Cts., Titelseite
80 Cts., ausländ. Anzeigen 60 Cts., Titelseite 1 Fr.

A.G. Adolf Guggenbühl, Zürich-Altstetten Ingenieurbüro und Unternehmung

WASSER - Versorgung Tiefbau **Abwasser - Klärung** seit 1869

Tel. 55313 Flurstrasse 71

Der Fachmann wird Sie objektiv beraten.

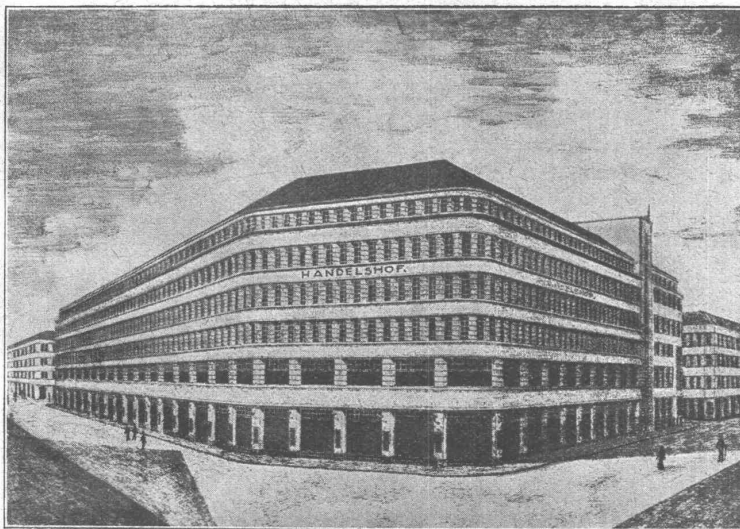
SCHINDLER-AUFZÜGE

FÜR PERSONEN- UND WARENBEFÖRDERUNG - IN MODERNSTER AUSFÜHRUNG -
MIT MEHREREN GESCHWINDIGKEITEN - FEINABSTELLUNG - ZWANGLÄUFIGEN
TÜRVERSCHLÜSSEN - GRÖSSTE BETRIEBSSICHERHEIT UND GERÄUSCHLOSIGKEIT

SCHINDLER & C^{IE} AUFZÜGEFABRIK **LUZERN**
AKTIENGESELLSCHAFT
GEGRÜNDET 1874 Kapital Fr. 4.400.000.- GEGRÜNDET 1874

Ed. Züblin & C^{ie} A.-G., Zürich-Basel

Hoch- und Tiefbauunternehmung
Ingenieure

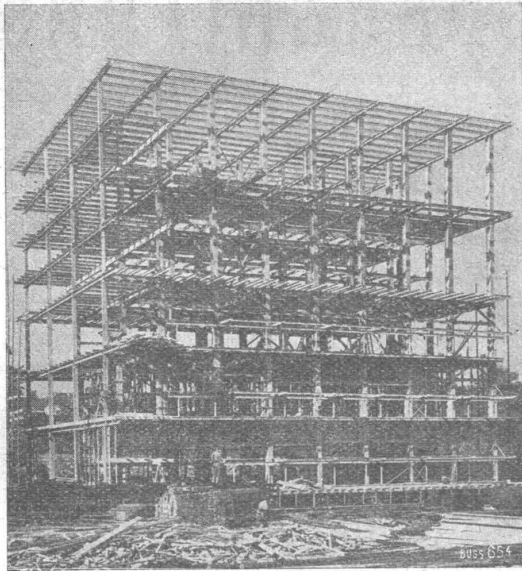


Geschäftshaus Handelshof Zürich 1.

Projektierung u. Ausführung
von Hoch- und Tiefbauten

Spezialitäten:

- Eisenbetonpfehlrammungen
- Brücken in Beton und Eisenbeton
- Silos und Lagerhäuser
- Kläranlagen System Züblin
- Wasserbauten und Foundationen
- Tiefbohrungen
- Taucherarbeiten



Stahlskelett des Kühlhauses im Bahnhof Basel.

STAHL- HOCHBAU

BUSS & C BASEL



32000 kg. erstklass. Hütten-
rohstahl sind das ganze Jahr
in flüssigen Zustände um, die
präzise und einheitlich bedienen
zu können.

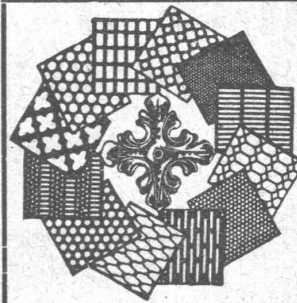
Bei Wind und Wetter

bewährt sich die Vollbadverzinkung als
der dauerhafteste Rostschutz. Unsere
Verzinkung genießt in Fachkreisen vor-
züglichen Ruf und beste Beurteilung.

VERWO A.-G., Wolfhausen (Kanton)
Abt. Verzinkerei Zürich Tel. Nr. 46

BLEISTIFT PAUSPAPIERE ED. AERNI-LEUCH, BERN

Lichtpaus-, Plan- und Zinkdruck - Anstalt
Fabrik von Lichtpauspapieren

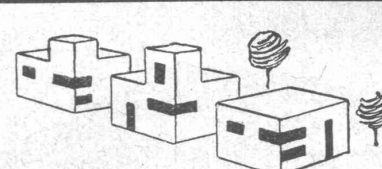
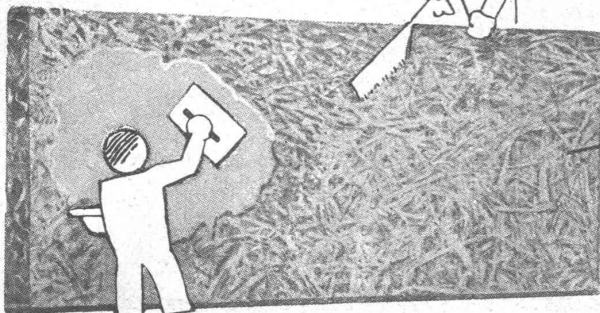


H. HEER & CO OLTEN

SPEZIALITÄT

Gelochte und
gepresste Bleche

Verwendet Schweizerprodukte



Standard

Bau- u. Isolierplatten sind unübertroffen

zeichnen sich aus durch: Homogenität, feuerhemmend
vorzügl. Putzträger, isolierend gegen Kälte, Wärme und
Schall, rasche Verlegungsmöglichkeit, Bauen im Winter.

Jede Auskunft erteilt gerne die

Bau- und Isolierplattenfabrik A.-G. Stäfa TELEPHON
No. 930.270



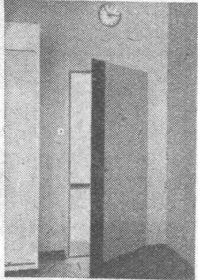
VENTILATIONEN

LUFTKONDITIONIERUNG (Lufterwärmung, -kühlung und -filtrierung)
KÜCHENVENTILATIONSANLAGEN - GARAGELÜFTUNGEN - LUFTFILTERANLAGEN

Ventilator A.-G., Stäfa-Zürich

Ausschliessliche Spezialfabrik

HANS KISSLING



Billigste

Türzarge in Stahl

Verlangen Sie Prospekte

HANS KISSLING

EISENBAU AG BERN

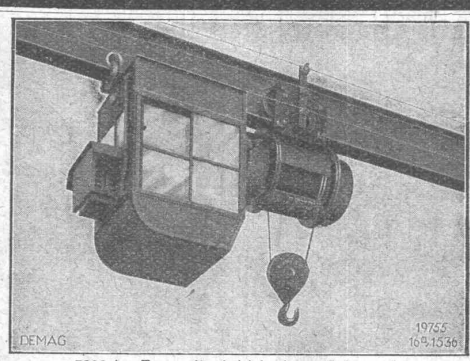


Schaufenster-Anlagen

GEILINGER & CO.
Eisenbau-Werkstätten
WINTERTHUR

Von der Klarheit der Patentschrift

von der Art der Darstellung hängt das schnelle und gute Erwirken Ihres Patentab. Daher zum erfahrenen Patentanwalt mit der 15-jährigen Praxis. Interessanten Prosp. gratis **Rebmann, Kupfer & Co.** Patentanwälte, Zürich Paradepl. - Tiefenhöfe 7



5000 kg-Zug mit elektrischem Fahrwerk und angekuppeltem Steuerhaus

DEMAG ELEKTROZÜGE

m. neuesten, unerreichten Verbesserungen des elektrischen und mechanischen Teils

HEBEZEUGE VON WELTRUF

**ING. G. BÄUMLIN
LUZERN**

TELEPHON Nr. 20040

2500 Lastfahrzeuge von 2 bis 5 t Nutzlast mit

SAURER = Diesel = Motoren

170 000 HP

mit über

sind bis heute geliefert worden.



AKTIENGESELLSCHAFT ADOLPH SAURER

ARBON

BASEL

MORGES

ZÜRICH

ELEKTRISCHE
UNTERNEHMUNGEN



G. PFENNINGER & CO

TELEPHON 32.930 ZÜRICH 3

Wenn Sie **KERAMIK** brauchen,
 die neuen grossen Platten
 für Fassaden, Bäder,
 Innenarchitektur und
MODERNE OEFEN
 Cheminées, Brunnen, etc
 dann rufen Sie
GEBRÜDER MANTEL
 in **ELGG**

Beratender Ingenieur
Kaspar Jenny, Zürich-Wollishofen
 Masth.-Ing. Im Rinddörfli 9, Tel.: 54940

Ingenieur-Beratung

Kraft- u. Wärmewirtschaft — Ueberwachung u. Betriebsrechnung im Abonnement — Neuinstallationen, Umstellungen — Textilindustrie, Chemische Apparaturen — Betriebsuntersuchungen, Gutachten — Fabrikorganisation, Auftragswesen — Arbeitsvorbereitung, Verrechnungswesen



RENOLD-
KETTEN-
ANTRIEBE

sind das
anpassungsfähigste
Kraftübertragungselement für alle
Neukonstruktionen od.
Umänderungen

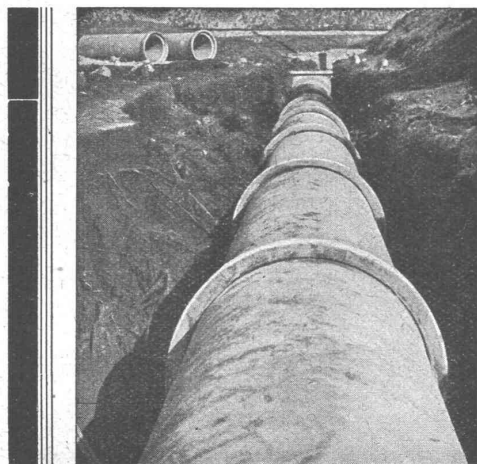
Renold-Kettenantriebe sind Präzisionsantriebe und nicht zu vergleichen mit Gall-Kettenantrieben

W. EMIL KUNZ, ZÜRICH 2

Gothardstrasse 21 Telephon 52910



Grösste Zaunfabrik
der Schweiz
Gegründet 1897
Imprägnierte Holzeinfriedigungen
aller Systeme
J. MÜLLER & CO
Zaunfabrik Löhningen
Bureau in Zürich
Bucheleggstr. 24, Tel. 62.845



Vianini-Röhren

✚ Patent (Armierter Betonröhren mit Muffen) Patent ✚

für Druckleitungen, Bewässerungsanlagen,
Kanalisationen, Dücker, Durchlässe etc.

Lieferanten:

Internationale Siegwärthalken-Gesellschaft
Luzern

Desmeules Frères
Fabrique de Produits en Ciment Granges-Marnand

Kostenlose Beratung und Offerten durch:

Dipl. Ing. K. GANZ, Ing.-Bureau für Tiefbau, MEILEN, Telephon 128

Alleinvertreter für die deutsche Schweiz.

Centralheizungen

Ventilations-, Entnebelungs-, Trocken-, Warmwasserbereitungs-Anlagen / Pat. Centralapparate für Heizung, Be- feuchtung, Ventilation und Kühlung für die Textilindustrie



**J. RUCKSTUHL
BASEL**

Aktiengesellschaft, Fabrik für Centralheizungen

**Travers
Natur-Asphalt**
Gussasphaltarbeiten für Terrassen, Dächer, Fabrikböden, Korridore, Trottoirs, Fundamentmauer- Abdeckungen, etc.
Sicherste Isolierung gegen Feuchtigkeit und Wasser
Konzessionäre für die Schweiz:
E. R. Letter & Co
Solothurn gegr. 1843

Anerkannt
bester Asphalt
über
80 Jahre im Gebrauch.

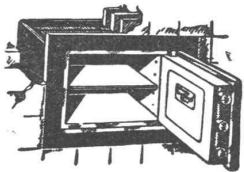
*Baut
rasch, solid & billig
mit Eisenbetonträgerdecke
„Rapid“*



GEORG STREIFF & Co
Winterthur

UNION-Einmuerkassen

Mustermesse Basel, Halle I, Stand 24



Briefkasten
Eiserne Türen u. Zargen
Kassenschränke
Stahlmöbel
Stahlpulte etc.

Union-Kassenfabrik A.-G., Zürich

Gessnerallee 36 - Verlangen Sie Prospekt Nr. 80 - Telephon 51.758
Ingenieur-Besuch kostenlos

ARCHITEKTEN!

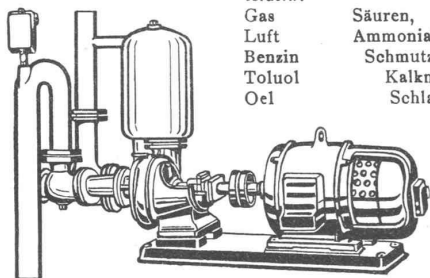
Schweiz. Thermosit-Bims von Choindex

ist ein hochisolierender Kunstbims (Boden-, Terrassen- und Dach- Isolierung, Blindbodenauffüllung). Prospekte und Muster durch:

A. ZARN, ZÜRICH - Postfach Selnau 115, Telephon Nr. 54134

D. R. P. Selbstansaugende, ventillose Patent

Zentrifugal-Pumpen



fördern:
Gas Säuren, Laugen Fäkalien
Luft Ammoniakwasser Teer
Benzin Schmutzwasser Trester
Toluol Kalkmilch Sand
Öel Schlamm Kies

Keine metallischen Abdichtungsflächen

Maschinenfabrik a. d. Sihl A.-G., Zürich
Tel. 33.514 vorm. A. Schmid Gegr. 1871

A. Schmid's Erben, Zürich

Asphalt - Geschäft Gegründet 1865 Telephon 32.108

Ausführung aller vorkommenden

Gussasphaltarbeiten für Hoch- und Tiefbau

Ersteller der **Fundament-Isolierungen** gegen Grundwasser bei den Neubauten:

Bankgebäude Leu & Co., A.-G., Zürich im Jahre 1914
Schweiz. Nationalbank Zürich im Jahre 1920 : Eidgen. Grossflugzeughalle Dübendorf im Jahre 1922 : Heizraum der Zentralwerkstätte Seefeld der Zürcher Strassenbahn im Jahre 1923 : Neubau Schweizer. Volksbank im Jahr 1923
Basler Handelsbank; Umbau Börse Zürich 1931.

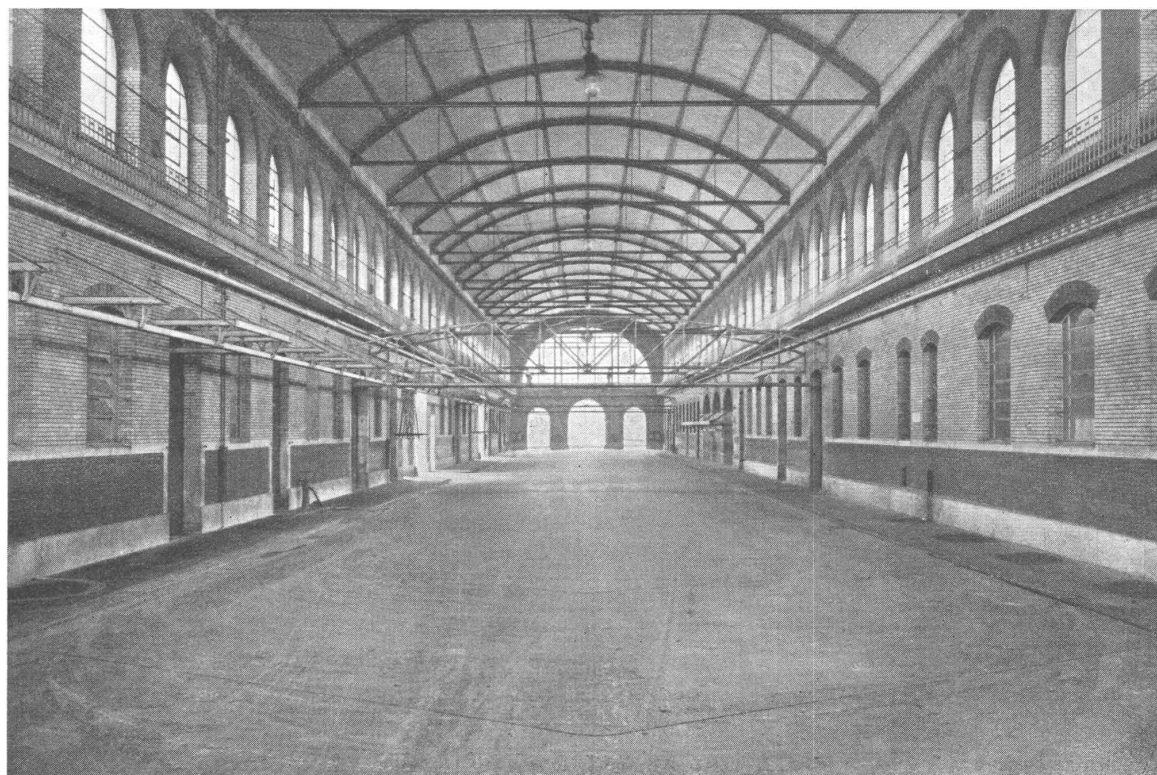
KESSELSCHMIEDE RICHTERSWIL DRUCKROHRE

Blecharbeiten, Behälter, Gasometer, Tanks, Silos

KIESERLING-BELAG

DER IDEALE FUSSBODENBELAG AUS HOCHWERTIGEM SPEZIALBETON MIT GROSSTER FESTIGKEIT UND HÄRTE FÜR **SCHWERSTE BEANSPRUCHUNGEN**. AUSGEFÜHRT IN: SCHLACHTHOF-, BRAUEREI- UND INDUSTRIE-ANLAGEN, POSTHOFEN - GARAGEN - TANKSTELLEN - LAGER-RÄUMEN - FÜR RAMPEN - BAHNSTEIGE - DURCHFahrTEN ETC. ETC.

SEIT 30 JAHREN GLÄNZEND BEWÄHRT
VIELE 100 000 m² IM BETRIEBE
PRIMA REFERENZEN



AUSFÜHRUNG 1909

PHOTOGR. AUFNAHME 1933

SEIT 24 JAHREN IM BETRIEBE OHNE JEDE
AUSBESSERUNG

LIZENZINHABER FÜR DIE SCHWEIZ:

WALO BERTSCHINGER
STRASSENBAU-UNTERNEHMUNG ZÜRICH