

Zeitschrift: Schweizerische Bauzeitung
Herausgeber: Verlags-AG der akademischen technischen Vereine
Band: 101/102 (1933)
Heft: 14

Werbung

Nutzungsbedingungen

Die ETH-Bibliothek ist die Anbieterin der digitalisierten Zeitschriften. Sie besitzt keine Urheberrechte an den Zeitschriften und ist nicht verantwortlich für deren Inhalte. Die Rechte liegen in der Regel bei den Herausgebern beziehungsweise den externen Rechteinhabern. [Siehe Rechtliche Hinweise.](#)

Conditions d'utilisation

L'ETH Library est le fournisseur des revues numérisées. Elle ne détient aucun droit d'auteur sur les revues et n'est pas responsable de leur contenu. En règle générale, les droits sont détenus par les éditeurs ou les détenteurs de droits externes. [Voir Informations légales.](#)

Terms of use

The ETH Library is the provider of the digitised journals. It does not own any copyrights to the journals and is not responsible for their content. The rights usually lie with the publishers or the external rights holders. [See Legal notice.](#)

Download PDF: 26.11.2024

ETH-Bibliothek Zürich, E-Periodica, <https://www.e-periodica.ch>

SCHWEIZERISCHE BAUZEITUNG

WOCHENSCHRIFT FÜR ARCHITEKTUR / INGENIEURWESEN / MASCHINENTECHNIK
 REVUE POLYTECHNIQUE SUISSE

ORGAN DES SCHWEIZERISCHEN INGENIEUR- UND ARCHITEKTEN-VEREINS
 UND DER GESELLSCHAFT EHEMAL. STUDIERENDER DER EIDG. TECHN. HOCHSCHULE
 GEGRÜNDET 1883 VON ING. A. WALDNER / HERAUSGEGEBEN VON ING. C. JEGHER

Vereins-Mitglieder, beim Verlag: Schweiz 32 Fr.,
 Ausland 40 Fr. jährl.; Nicht-Mitglieder: Schweiz
 40 Fr.; Ausland 50 Fr., postamtlich abonniert
 40 Fr. zuzüglich Gebühren. / Einzel-Nr. 1 Fr.

VERLAG CARL JEGHER, ZÜRICH
 Dianastrasse 5 / Postcheck VIII 6110
 Telefon: 34.507 ■ In Kommission
 bei Rascher & Cie., Zürich u. Leipzig

Inserate durch die A.-G. der Unternehmungen
 RUDOLF MOSSE, Zürich, Basel. / Die
 viergespaltene Colonelzeile 50 Cts., Titelseite
 80 Cts., ausländ. Anzeigen 60 Cts., Titelseite 1 Fr.

ZÜRICH

Dreikönigstr. 53
 Telefon 38.192

BERN

Werdweg 5
 Tel.: Christ. 19.70

Tiefbohr- u. Baugesellschaft A.-G.

Sondierungen - Tiefbohrungen - Grundwasserfassungen mit Filterbrunnen
 Pumpwerke - Automatische Heberleitungen - Seeleitungen - Taucher-
 arbeiten - Bohr-Pressbetonpfähle - Grundwasserabsenkung für Foundationen

Klärung u. Reinigung von Wasser u. Abwasser

SPEZIALITÄT: Schnellfilter System Peter

PROJEKTE

Ueber 250 Anlagen ausgeführt

AUSFÜHRUNGEN

KORKSTEINWERKE A.G. KÄPFNACH - HORGEN

UNSERE
 ENTWICKLUNG



EIN
 BEWEIS

UNSERER
 LEISTUNGSFÄHIGKEIT

GEGEN KÄLTE
 WÄRME
 SCHALL

KORK

KORKSTEINWERKE A.G. KÄPFNACH - HORGEN



Abdichtungen

Altbewährt und zuverlässig



Elastische Anstriche



VENTILATIONEN

LUFTKONDITIONIERUNG (Lufterwärmung, -kühlung und -filtrierung)
KÜCHENVENTILATIONSANLAGEN · GARAGELÜFTUNGEN · LUFTFILTERANLAGEN

Ventilator A.-G., Stäfa-Zürich

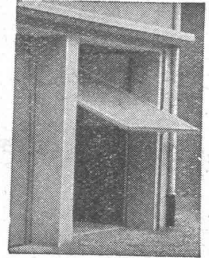
Ausschliessliche Spezialfabrik



Schaufenster-Anlagen

GEILINGER & CO.
Eisenbau-Werkstätten
WINTERTHUR

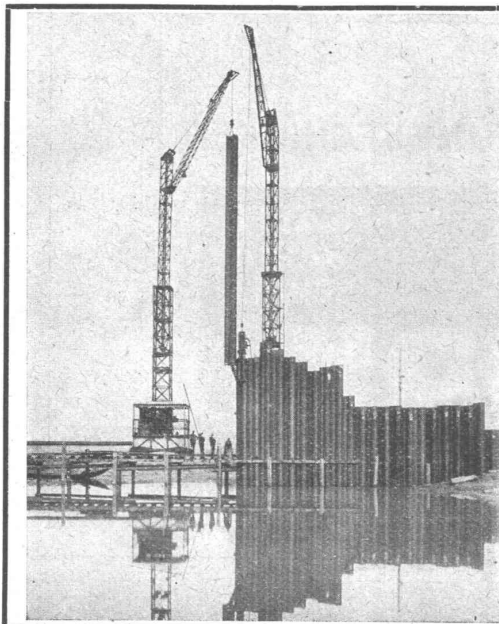
KISSLING-TORE (patentamtl. geschützt) speziell für GARAGEN



als Kipptor nach oben
öffnend konstruiert

Einfach und billig
Spielend leichte Bedienung. Prompt
lieferbar. - Verlangen Sie umgehend
äusserste Preise

HANS KISSLING, BERN
Eisenbau A.-G.
Prospekte und
Referenzen



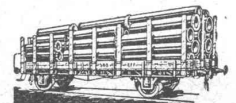
J. J. RÜEGG & Co. AG

Zürich
Faido

▲
Ingenieurbureau
Bauunternehmung
▼

Ausführung von Bauarbeiten
Ausarbeitung von Projekten

Rammen von „Larssenwänden“
Kraftwerk Klingnau



Kohrleitungen
und
Apparate aus Eisenblech
bis zu 15 mm Wandstärke liefern
sauber und vorteilhaft
fdh. Bertrams A.G.
Telephon: Basel 13 Saffran 46 90

HOTEL
Habis-Royal
Bahnhofplatz
ZÜRICH
RESTAURANT
SITZUNGSZIMMER

Stetes Inserieren bringt Erfolg

Uto-Aufzüge

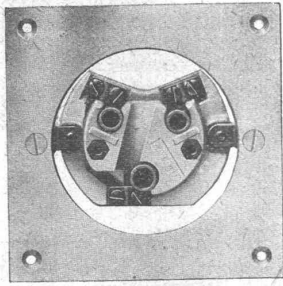
die modernen, schnellaufenden
Anlagen mit automat. Feineinstel-
lung u. geräuschlosem Lauf liefert:

UTO Aufzug- u. Kranfabrik AG
Altstetten-Zürich

Express-Service für Revisionen.

ADOLF FELLER A.G. HORGEN

FABRIK ELEKTRISCHER APPARATE



No. 7613 Pm
(mit Zinkberest gungsplatte)

Sofort lieferbar:

Neue

Steckkontakte

für Unterputzmontage

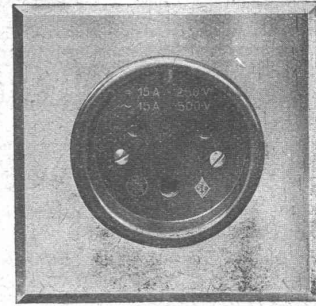
2 P + E 15 Amp., 500 Volt;
(patentiert)

nach den neuen Vorschriften des SEV gebaut

und mit dem offiziellen

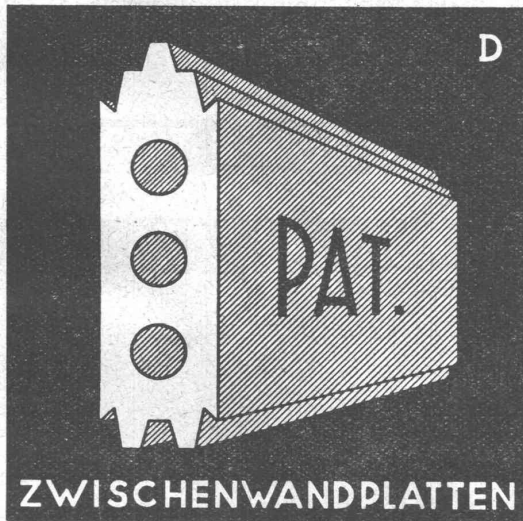


Qualitätszeichen versehen!



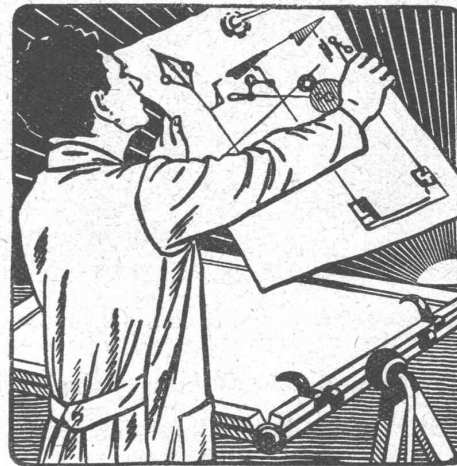
No. 7613 Pml
(mit Metallabdeckplatte)

GIPS-UNION



ZWISCHENWANDPLATTEN

A.G. ZÜRICH



Schweiz. Lichtpausanstalten A.-G., Zürich

vormals Hatt & Cie. - Zähringerstrasse 55 (beim Central)

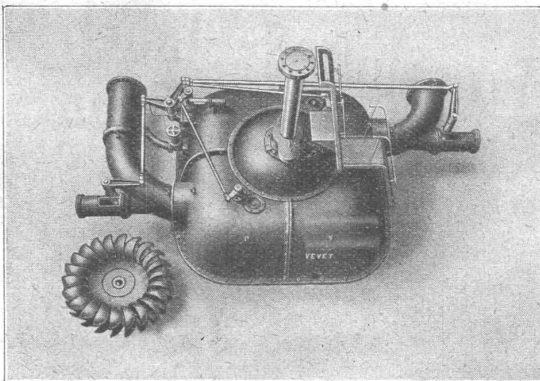
Vervielfältigungen jeder Art

Reichhaltiges Lager in allen technischen Papieren

Drucksachen A. G. Jean Frey Zürich

ATELIERS DE CONSTRUCTIONS MÉCANIQUES DE VEVEY S. A.

Telegramm-Adresse: FONDERIE VEVEY - Telephon: No. 69



Eine der drei Pelton-Turbinen mit vertikaler Achse und zwei Düsen,
des Kraftwerkes Sembrancher (Wallis).
Leistung: 5300 PS. — Gefälle: 156 m. — Geschwindigkeit: 300 Uml./min.

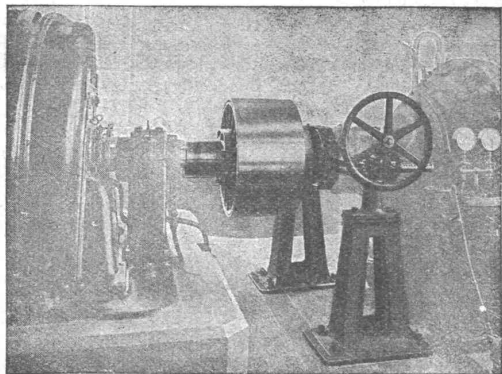
Wasserturbinen aller Systeme
Eisen-Hoch- und Brückenbau
Hebezeuge und Transportanlagen
Kesselschmiede
Behälter - Rohrleitungen
Eisen- und Bronze-Giesserei
Weichen, etc. für Geleise-Anlagen
Vollständige Schlachthofeinrichtungen

GESELLSCHAFT DER
VON **L. ROLL** SCHAEN
EISENWERKE IN GERLAFINGEN

WERK: **EISENWERK CLUS** KLUS

BENN-KUPPLUNG

Reibungsflächen scheibenförmig.
Vollständig geschlossen. Keine vorstehenden Teile.
Zum Ein- und Ausrücken bei jeder Kraft und Geschwindigkeit während des Betriebes.



Benn-Kupplung zur Uebertragung von 3000 PS bei 1000 Umdrehungen in der Minute in einer Akkumulieranlage.

Elektromagnetische Reibungskupplungen

Stirnräder-Reduktionsgetriebe
mit Pfeilrädern und Rollenlagern.

Schneckengetriebe Lenix-Getriebe

WERK: **GIESSEREI OLTEN** OLTEN

Rohguss
zu Riemenscheiben und Zahnrädern
Jeder Grösse und Konstruktion.

**Hindenburg-
Polytechnikum
Oldenburg i.O.**
Ausbildung von Ingenieuren aller
Fachrichtungen

Grösste Zaunfabrik
der Schweiz
Gegründet 1897
Imprägnierte Holzeinfriedigungen
aller Systeme
J. MÜLLER & CO
Zaunfabrik Löhningen
Bureau in Zürich
Bucheleggstr. 24, Tel. 62-845

**Bei Oelheizung
aufs Ganze gehen,
nicht durch spielerische
Details sich bluffen lassen**

WAYNE

der führende Amerikaner-Brenner mit der 40-jährigen Erfahrung bietet in Betriebsicherheit derartige überlegene Beweise, daß kein kühl rechnender Hausbesitzer abschließen sollte, ohne WAYNE zu prüfen.
Prospekte durch

C. RÜEGGER & CO.
OEL-FEUERUNGS-ANLAGEN
Küsnacht / Zürich

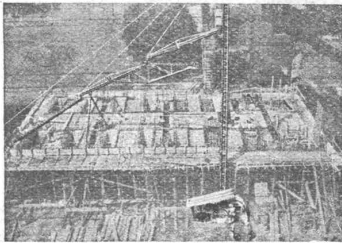
TEL. 910 655



Pressluft-Schlauch
vom **Gummis Maag**

beste zuverlässige Qualität, jederzeit sofort
ab Lager lieferbar. Verlangen Sie Katalog
über alle Bedarfsartikel für das Baugewerbe.

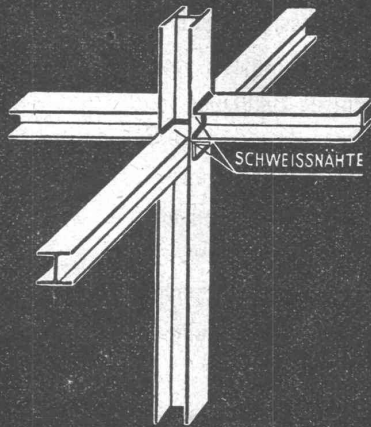
ZÜRICH
LOWENSTR. 69
b. Hauptbahnhof
Tel. 36.574



BAUMASCHINEN

für alle Anwendungsgebiete liefern
als Spezialität in besten Konstruk-
tionen zu zeitgemässen Preisen

J N G E N I E U R B U R E A U
ROBERT AEBI & CIE. A.G. ZÜRICH
BAUMASCHINEN - MASCHINENFABRIK



Klöckner-Bauprofile
(dünnwandige parallelflanschtige
Breitflanschträger)

Fordern Sie unsern Prospekt an

Klöckner-Werke A.-G.
Georgs-Marien-Hütte Osnabrück

STEREOPHOTOGRAMMETRIE

Geodäsie Nivellement
Kartographie

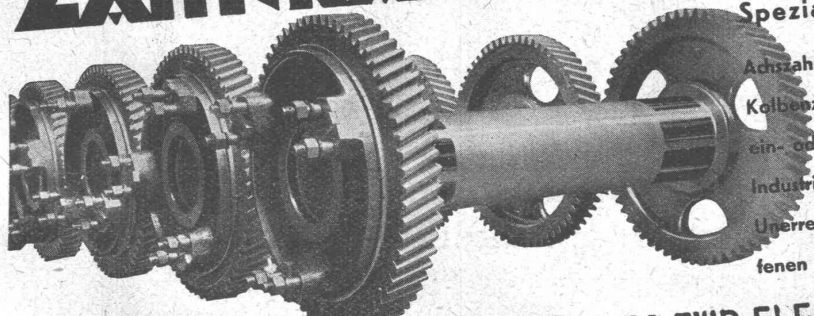
Technisches Bureau

LEUPIN u. SCHWANK
BERN



ZAHNRÄDERFABRIK

AT. CARMEN



Spezialität: Zahnräder für elektr. Bahnen

Achszahnradgetriebe mit gehärteten und geschliffenen
Kolbenzähnen, Stirn- od. Schraubverzahnung. Federnde

ein- oder zweiteilige Achszahnräder. Getriebe für alle
Industrien • Flankenschliff nach System „Minerva“

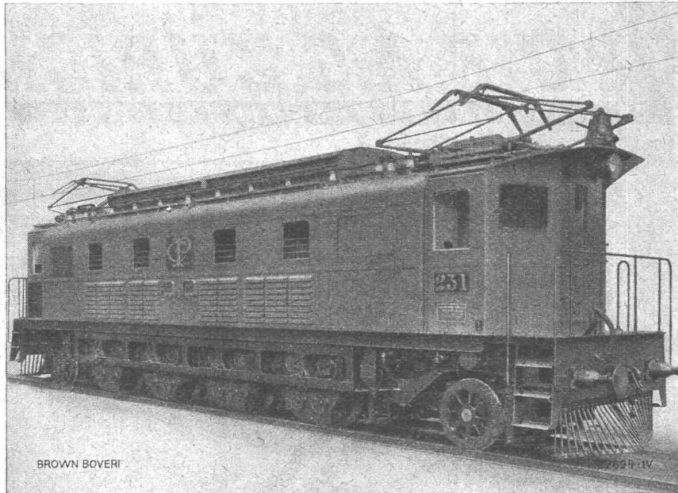
Unerreichte Präzision, Feinheit und Härte der geschlif-
fenen Fläche • Zahnräder für alle Industrien.

HOHLWELLEN (SECHERON-ANTRIEB) FÜR ELEKTRISCHE LOKOMOTIVEN

SAUTER, BACHMANN & CIE.
NETSTAL
T E L E P H O N : 4.44

A. G. BROWN, BOVERI & CIE., BADEN

Technische Bureaux: Baden, Basel, Bern, Lausanne



Paulista Bahn, Brasilien.
Schnellzuglokomotive 1 D₀1, 1600 mm Spurweite, Gleichstrom 2700 V.

LOKOMOTIVEN MIT EINZELACHSANTRIEB BAUART BROWN BOVERI

Gleichmässige Drehmomentübertragung

Ruhiger Gang der Lokomotive

Geringste Abnützung von Vorgelegen, Bandagen und Schienen

Hoher Wirkungsgrad

Leichte Zugänglichkeit von Lagern und Kollektoren

Geringer Ölverbrauch

Geringe Unterhaltungskosten

AZA Pfannenziegel

das bewährteste Modell für steile oder schwach geneigte Dächer.

AKTIEN-ZIEGELEI ALLSCHWIL
ALLSCHWIL-BASEL