

**Zeitschrift:** Schweizerische Bauzeitung  
**Herausgeber:** Verlags-AG der akademischen technischen Vereine  
**Band:** 101/102 (1933)  
**Heft:** 14

## **Werbung**

### **Nutzungsbedingungen**

Die ETH-Bibliothek ist die Anbieterin der digitalisierten Zeitschriften. Sie besitzt keine Urheberrechte an den Zeitschriften und ist nicht verantwortlich für deren Inhalte. Die Rechte liegen in der Regel bei den Herausgebern beziehungsweise den externen Rechteinhabern. [Siehe Rechtliche Hinweise.](#)

### **Conditions d'utilisation**

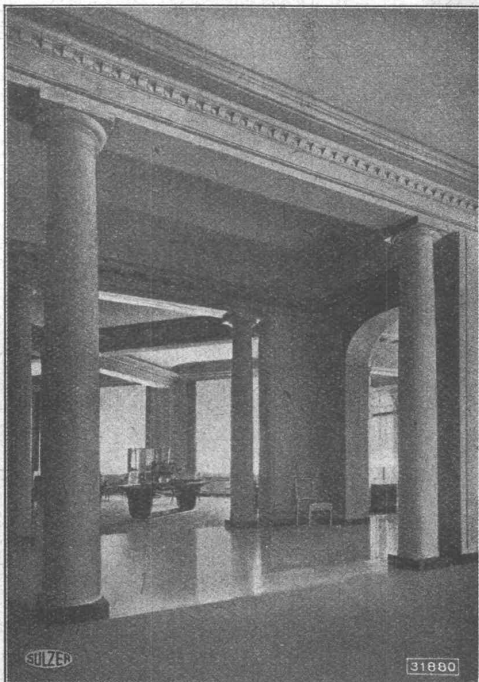
L'ETH Library est le fournisseur des revues numérisées. Elle ne détient aucun droit d'auteur sur les revues et n'est pas responsable de leur contenu. En règle générale, les droits sont détenus par les éditeurs ou les détenteurs de droits externes. [Voir Informations légales.](#)

### **Terms of use**

The ETH Library is the provider of the digitised journals. It does not own any copyrights to the journals and is not responsible for their content. The rights usually lie with the publishers or the external rights holders. [See Legal notice.](#)

**Download PDF:** 26.11.2024

**ETH-Bibliothek Zürich, E-Periodica, <https://www.e-periodica.ch>**



# Sulzer

HEIZUNGEN OHNE SICHTBARE  
HEIZKÖRPER

DECKENHEIZUNGEN  
FUSSBODENHEIZUNGEN

Das Bild zeigt die Räume eines Geschäftshauses, welche durch unsichtbar eingebaute Rohrschlangen beheizt werden.

**Heizungen - Lüftungen - Warmwasserversorgungen**

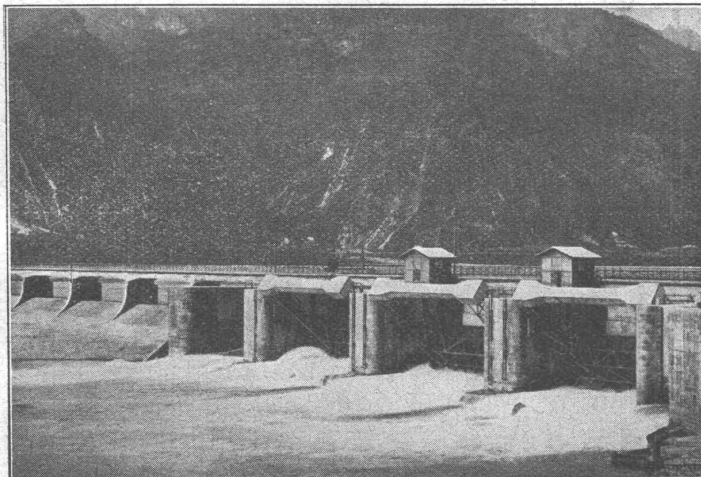
**GEBRÜDER SULZER, Aktiengesellschaft, WINTERTHUR**

**STAUWERKE A.G., ZÜRICH 6** STAMPFENBACHPLATZ 3

Ingenieur-Bureau für Projektierung und Bauleitung von ganzen Wehranlagen

Unternehmung für Lieferung und Bau von kompletten Wehrverschlüssen  
SPEZIALITÄT: **Selbsttätige Schützen, selbsttätige Stauklappen und Abfluss-Regulierungen**

nach eigenen Patenten.



Drei automatische Segmentschützen, je 12,00 m × 3,90 m, Piave S. Croce

Im Betrieb über 270 Anlagen mit total 5000 m Wehrbreite und zirka 50000 m<sup>3</sup>/sec Regulierfähigkeit.

Allein-Vertretung für die Schweiz, Frankreich, Italien und Spanien der „ZAHNSCHWELLE PROF. REHBOCK“ zur Verhütung von schädlichen Auskolkungen.

**Illustrierter Katalog, Projekte  
Kostenanschläge.**

**Aufschlitzung eines Tunnels.** Der starke Zugverkehr in dem 1200 m langen Tunnel zwischen Mainz-Hauptbahnhof und Mainz-Süd bedingt so hohe Kosten für die Erneuerung des von den Abgasen der Lokomotivfeuerung und der Luftfeuchtigkeit stark angegriffenen Oberbaues und des ganzen Bahnkörpers — statt einer normalen Liegedauer von zwanzig Jahren müssen die Geleise etwa alle vier Jahre erneuert werden —, dass sich die Reichsbahn veranlasst gesehen hat, soweit wie möglich den Tunnelbetrieb zu vermeiden. Wie den «V. D. I.-Nachrichten» zu entnehmen ist, wird der Tunnel deshalb auf eine Länge von 340 m freigelegt. Insgesamt sind etwa 330,000 Kubikmeter Erdmassen abzutragen. An der Stelle, wo der neue Tunnelmund zu liegen

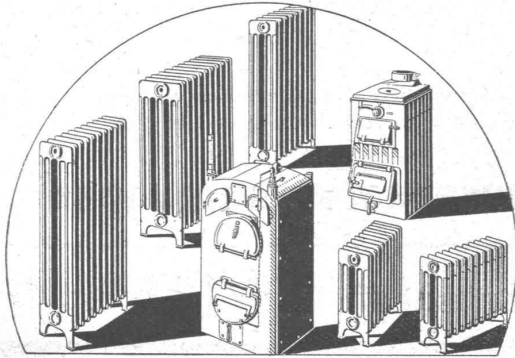
kommen wird, ist im Tunnel während der nächtlichen Betriebspausen ein eisernes Schutzgerüst aus 32 Rahmenpaaren von 7,7 m Spannweite aufgestellt worden. Ueber diesem 40 m langen Schutzgerüst wird das Gewölbemauerwerk entfernt und das neue Tunnelort errichtet werden. Im Anschluss daran wird das Schutzgerüst mit den Freilegungsarbeiten fortschreitend weiterverlegt werden.

Für die Elektrifikation der 44 km langen Strecke Brüssel-Antwerpen hat der Verwaltungsrat der belgischen Staatsbahnen den Betrag von 200 Mill. Fr. bewilligt; die Arbeiten sollen sofort in Angriff genommen werden.

# PAVATEX SCHWEIZER

HOLZFASER ISOLIER-BAUPLATTEN

PAVAG A.-G., VERKAUFSBUREAU, ZÜRICH, RAMISTRASSE 3



## ZENT

das Qualitätsmaterial  
rein schweizerischer Herkunft

- Durchdachte Konstruktion**
- Bestes Spezial-Gusseisen**
- Sorgfältige Bearbeitung**
- Gewährleisten Dauerbeständigkeit u. billigen Betrieb**

Lieferung und Installation ausschliesslich durch die Zentralheizungs-Installateure

**ZENT A.G. BERN**  
(OSTERMUNDIGEN)

Verlangen Sie unsere Gratisprospekte

## Thaynger Steinzeugröhren



*sind besonders widerstandsfähig gegen Säuren und Korrosion*

**A.G. DER ZIEGELFABRIKEN THAYNGEN (Abt. Steinzeugfabrik)**

TELEPHON 4

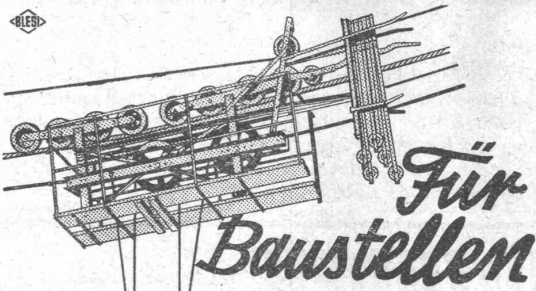
# Montaninfluat

hilft sicher, gegen feuchte Wände, Hausschwamm, Salpeter, Schimmel- und Moderbildung.

**Billig und sparsam** im Gebrauch.

**Depot: GEORG STREIFF & CO., Baumaterialien, WINTERTHUR**





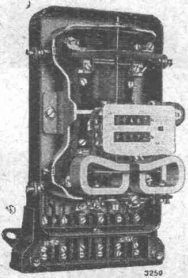
**Für Baustellen**

empfehlen wir unsere bewährten  
**Kabelkrane**  
**Derrickkrane**  
**Schwenkkrane**  
**Luftseilbahnen**  
**Baggermaschinen**  
 etc.

**OEHLER AARAU**

FÜR TRANSPORTMITTEL UND STAHLGUSS  
 EISEN- UND STAHLWERKE OEHLER & CO. A.-G.

WIR LIEFERN:

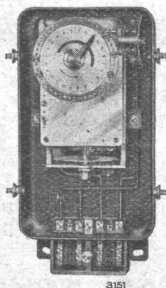


**TARIF-SCHALTUHEN**

für Einfach- oder Vielfach-Steuerung, für feste oder astronomische Schaltzeiten

**TARIF-ZÄHLER**

für einfache und kombinierte Tarife



LANDIS & GYR <sup>AG</sup> ZUG

Es geht halt nichts über einen **LAUPER** Deckenstein!



Alleinverkauf für die Schweiz

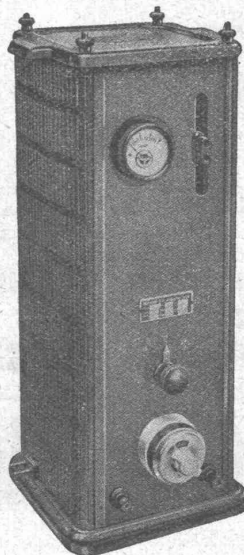
**Baumaterial A.G., Biel Telefon 3063**

**Gleichrichter**

für

**Ladeeinrichtungen**  
**Gleichstrommotore**  
**Elektrische Bahnen**  
**Laboratorien**  
**Kinoprojektion**  
**Signalanlagen**  
**Telephananlagen**  
 u. s. w.

fabriziert als erstklassiges Schweizer-Produkt



**SIGNUM AG**

**WALLISELLEN (ZÜRICH)**

**Grosse Betriebsicherheit**  
**Guter Wirkungsgrad**  
**Einfache Bedienung**  
**Geräuschloser Betrieb**

**S.T.S.** Schweizer. Technische Stellenvermittlung  
 Service Technique Suisse de placement  
 Servizio Tecnico Svizzero di collocamento  
 Swiss Technical Service of employment

ZÜRICH, Tiefenhöfe 11 — Telefon: 35.426 — Telegramme: INGENIEUR ZÜRICH.  
 Für Arbeitgeber kostenlos. Für Stellensuchende Einschreibgebühr 2 Fr. für 3 Monate.  
 Bewerber wollen Anmeldebogen verlangen. *Auskunft* über offene Stellen und *Weiterleitung* von Offerten erfolgt *nur gegenüber Eingeschriebenen*.

**Maschinen-Abteilung.**

149 Radio-Technicien expérimenté, connaissant à fond métier et travaux de réparation d'appareils etc. Suisse.  
 155 Ingenieur oder Techniker, versiert in Acquisitionstätigkeit für

den Vertrieb von Aluminiumprodukten. Ausarbeitung von Projekten und Zeichnungen für neue Verwendungsmöglichkeiten. Selbständig und initiativ. Geläufig französisch. Schweiz.


**Bau-Abteilung.**

190 Eisenbeton-Techniker, mit abgeschlossener Technikumsbildung, einige Jahre Praxis spez. im Eisenbetonhochbau erforderlich. Selbständige Durchführung einfacher statischer Berechnungen erwünscht. Ingenieur-Bureau Deutsche Schweiz.  
 200 Jeune Technicien-architecte trouverait place dans bureau de jolie petite ville de Suisse Romande.

**KAEGI & EGLI** ELEKTROMOTOREN  
 Elektrotechn. Werkstätten ZÜRICH u. SEEBACH  
 miet- und kaufweise prompt ab Lager  
 TELEPHONE: Bureaux: 51.690  
 Werkstätten: 48.910  
 Telegramme: Eglikaegi

**Streckmetall**  
 aus S. M. Stahlblech das Beste und Billigste  
**zum armieren**  
 von Zement, Mörtel, Beton usw. Verlangen Sie Gratis-Muster, Kataloge und Angebote durch  
**J. G. KIENER & WITTLIN A.-G.**  
 Eisen und Metalle  
 Schauplatzgasse 23 — **BERN** — Telefon: 29.122

**CLICHE**  
**Armbruster Söhne**  
 Obere Zäune 19 - Zürich

  
**Gustav BODMER & CIE.**  
 Holbeinstr. 22 ZÜRICH Telefon 21273  
**Cheminées / Öfen / Zentralheizungen**

**DRUCKSACHEN A.-G. JEAN FREY, ZÜRICH**

**PROJEKTION KINO**  
  
 PROJEKTIONS-APPARATE  
 KOMPLETTE KINOKABINEN  
 TONFILM-EINRICHTUNGEN  
 KOFFER-KINOAPPARATE für Stumm- und Tonfilm  
 BILLET-AUTOMATEN  
 Beratung, Pläne und Kostenvoranschläge durch:  
**GANZ & Co**  
 BAHNHOFSTR. 40  
 TELEFON 39.773 *Zürich*

**Zu verkaufen:**  
**Ein Lastwagen Arbenz**  
 4/5 Tonnen, 40 PS, Modell 1926, mit Luftbereitung, in la Zustand, mit Rückwärtsmotorkipper, zum Spottpreise von **Fr. 4000.-**.  
 Anfragen an  
**KARL ROHNER, LAUFENBURG**  
 Autogarage und Transporte Telephone No. 79

**OMS-Kläranlagen AG Zürich**  
 Briefadresse: Goldbach-Zürich, Seestrasse 15 - Telefon: 910.881  
 Näheres siehe im Inserat Seite 75 im „Schweizer-Baukatalog“  
 Vertretung für Basel und Umgebung: Walter Christen, Dipl. Architekt, Basel-Schänzli.  
 Vertretung für die Zentralschweiz: Carl Erni & Schröter, Ing.-Bureau, Luzern, Bahnhof-Ostflügel.  
 Vertretung für die Westschweiz: C. E. Brailard, Lausanne, Avenue Mon Loisir.  
 Vertretung für die Südschweiz: Hans Frank, Ingenieur, Bellinzona (Tessin).



«Ingenieur-Markierpasta» ist konsistente Blemennige in der Tube und wird ganz einfach mit dem Finger aufgetragen, und zwar ohne denselben zu beschmutzen. Der Finger, der effektiv als Pinsel dient, wird an Stein oder Holz leicht abgestrichen, wenn die Markierung an einem Ort beendet ist. Die Paste ist in verschlossener Tube äusserst haltbar, trocknet jedoch auf Stein, Holz und Eisen in ca. zwei Tagen hart und äusserst wetterbeständig auf. Schon unmittelbar nach dem Aufstrich ist die Paste gegen Regen unempfindlich. Sie eignet sich deshalb vorzüglich zum

Anstrich der Grenzmarkzeichen und zu unbedingt wetterbeständigen Markierungen auf Holz und Eisen. Der Umgang mit der Tube ist äusserst sauber und ein Beschmutzen der Kleider ausgeschlossen. Schon der Umstand allein, dass wir täglich den «Farbkübel samt Pinsel» bequem in der Rocktasche mitnehmen können, wird diese Paste zum beliebten Hilfsmittel des Ingenieurs stempeln. Die «Ingenieur-Markierpasta» ist in einer grossen handlichen Tube zum Preise von Fr. 1.55 zu beziehen von Hermann Amrein in Engelberg.

**PATENTE**  
ERWIRKT  
**H. KIRCHHOFER**  
ZÜRICH LOEWENSTR. 51

**TECHNICIEN**  
spécialisé en béton armé désireux d'apprendre la langue française cherche place. — Offres sous chiffres F. S. 1397 à Rudolf Mosse, S. A., Zurich.

**APPARTEMENTSHAUS,  
HOTEL, RESTAURANT etc.**

ARCHITEKT mit erfolgreicher Tätigkeit auf diesem Gebiet empfiehlt sich Kollegen zur stillen Mitarbeit. — Offerten unter Chiffre Z. L. 1014 an

Rudolf Mosse, A.-G., Zürich.

gediegene entwürfe und perspektiven für den ges. hoch- u. innenausbau. modelle. reolam. th. klein. architekt zürich. drusbergstr. 10

**ZU VERKAUFEN:**

**1 fahrbar. Kompressor**

neu, 30 PS zu Fr. 6000.—

**1 Benzinmotor**

„Félix“ (Mégevot), 6 bis 8 PS, 2 Cyl., Fr. 900.—. Infolge Geschäftsaufgabe.

Man wende sich an

**F. E. WUNDERLICH,**  
Air Comprimé, Vevey (Waadt).

**Marmor**

Arbeiten aller Art für Bau und Installationszwecke in fachgemässer Ausführung:

Ostschweiz. Marmor- u. Granitwerk Wüthrich & Cie., Rheineck

Gegr. 1875

**Ingénieur**  
diplomé

6 ans expérience béton armé constructions métalliques apportera frs. 15,000.— dans affaire industrielle sérieuse.

Réponses: G. H. P., Rue Industrielle, MONTHEY, Valais.

**ARCHITEKT**

Schweizer, Hochschulabsolvent (Deutschland), künstlerisch sehr befähigt, versiert im Wettbewerbswesen, mit besten Referenzen. **sucht Dauerstelle** bei mässigen Ansprüchen. Offerten u. Chiffre Z. G. 992 Rudolf Mosse, AG, Zürich.

**METALLURGISCHE, MECHANISCHE  
INDUSTRIE UND SCHLOSSEREI**

in bedeutender Stadt der franz. Schweiz zu übergeben aus Altersrückichten. Kundschaft besteht. Seriöses Geschäft. Auskunft und Bedingungen durch das

Notariatsbureau R. CHANSON, Lion d'Or 4, LAUSANNE.

**ARCHITEKTEN!**

**Schweiz. Thermosit-Bims von Choindez**

ist ein hochisolierender Kunstbims (Boden-, Terrassen- und Dachisolierung, Blindbodenauffüllung). Prospekte und Muster durch:

**A. ZARN, ZÜRICH - Postfach Selnau 115, Telephon Nr. 54134**

**SILIN-  
MINERALFARBEN**

WETTERFESTES UND LICHTECHTES MATERIAL FÜR FARBIGE FASSADEN

Neue Farbkarte, Preisliste etc. durch das Generaldepot f. d. Schweiz

**E. KELLER & CO., Johannesgasse 6,  
ZÜRICH 5**

TELEPHON 33.442

**Gesucht**

junger

**INGENIEUR  
oder  
TECHNIKER**

mit Eignung und Erfahrung in der konstruktiven Behandlung von Regulierungsproblemen (Schnellregler). — Offerten mit Gehaltsansprüchen und Referenzen an die Direktion der

**Maschinenfabrik Örlikon, Örlikon.**

Tüchtiger, versierter

**Bauingenieur**

mit langjähriger, erfolgreicher Praxis im In- und Ausland, sucht sich an solide n Baugeschäft, Spezialunternehmen oder Ingenieurbureau

**aktiv zu beteiligen.**

Gefl. Offerten unter Chiffre Z. J. 973 befördert Rudolf Mosse, A.-G., Zürich.

Brieflicher

**bautechn. Kursus**  
(speziell Eisenbeton-Bau)

auf neuester Grundlage. Leicht verständlich. Für Bauunternehmer, Architekten, Bauführer, Poliere etc., heute unbedingt notwendig. Prospekt kostenlos. — **Techn. Institut Onken, Basel 15.**

**Keim**  
MINERALFARBEN

wetterfest und lichtecht; seit 50 Jahren anerkannt bestes Material für farbige Fassaden. Man hüte sich vor Nachahmungen

**CHR. SCHMIDT SÖHNE**  
Zürich 5 Hafnerstrasse 47

**TECHNISCHE  
PHOTOGRAPHIE**

SPEZIALITÄT:

**ARCHITEKTUR-  
LAUFNAHMEN**

ZEICHNUNGEN UND PLÄNE  
KONSTRUKTIONEN, MASCHINEN,  
KATALOG-AUFNAHMEN

**H. WOLF-BENDER'S  
ZÜRICH ERBEN**  
KAPPELERGASSE 18



**GUT & Co.**  
Treibriemenfabrik  
ZÜRICH  
Gegründet 1866

**Leder-Riemen  
Gummi-u. Balata-Riemen**

# ACCUMULATOREN-FABRIK OERLIKON

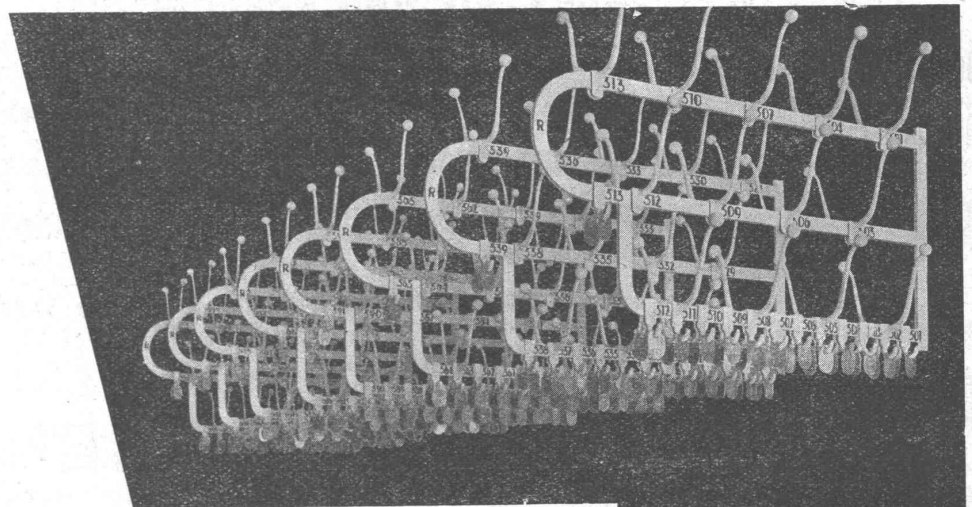
**Stationäre und transportable Accumulatoren  
kleinster bis grösster Leistung für alle  
Verwendungszwecke**

## Blei-Batterien

in Holzkästen, Glas- u. Hartgummigefässen mit  
**Grossoberflächenplatten**  
**Panzerplatten (Ironclad)**  
**Gitter- und Masseplatten**

## Alkalische Batterien

in Stahlzellen mit  
**Nickel-, Eisen- oder**  
**Nickel-Cadmium-**  
**Elektroden**



## Garderoben-Anlagen

Massen-Garderoben mit Schwenkarmen in patentiertem System für  
Theater, Kinos u. Säle. Schulhaus-Garderoben, Garderoben-Ständer

## Gebr. Tuchs Schmid

Frauenfeld, Tel. 70. Zürich, Löwenstr. 3 (Sihlporte) Tel. 32.301

# STEINZEUG

Röhren u. Formstücke, Futter-Tröge. Krippen, Einmachtpöfe etc.

**garantiert säurebeständig glasiert**

liefern in **erstklassiger Qualität** zu billigsten Preisen:

Schweizerische  
Steinzeug-Röhren-Fabrik A.-G.  
Schaffhausen

Steinzeugfabrik Embrach A.-G.  
für Kanalisation u. chemische Industrie  
Embrach (Zürich)