

Zeitschrift: Schweizerische Bauzeitung
Herausgeber: Verlags-AG der akademischen technischen Vereine
Band: 101/102 (1933)
Heft: 16

Werbung

Nutzungsbedingungen

Die ETH-Bibliothek ist die Anbieterin der digitalisierten Zeitschriften. Sie besitzt keine Urheberrechte an den Zeitschriften und ist nicht verantwortlich für deren Inhalte. Die Rechte liegen in der Regel bei den Herausgebern beziehungsweise den externen Rechteinhabern. [Siehe Rechtliche Hinweise.](#)

Conditions d'utilisation

L'ETH Library est le fournisseur des revues numérisées. Elle ne détient aucun droit d'auteur sur les revues et n'est pas responsable de leur contenu. En règle générale, les droits sont détenus par les éditeurs ou les détenteurs de droits externes. [Voir Informations légales.](#)

Terms of use

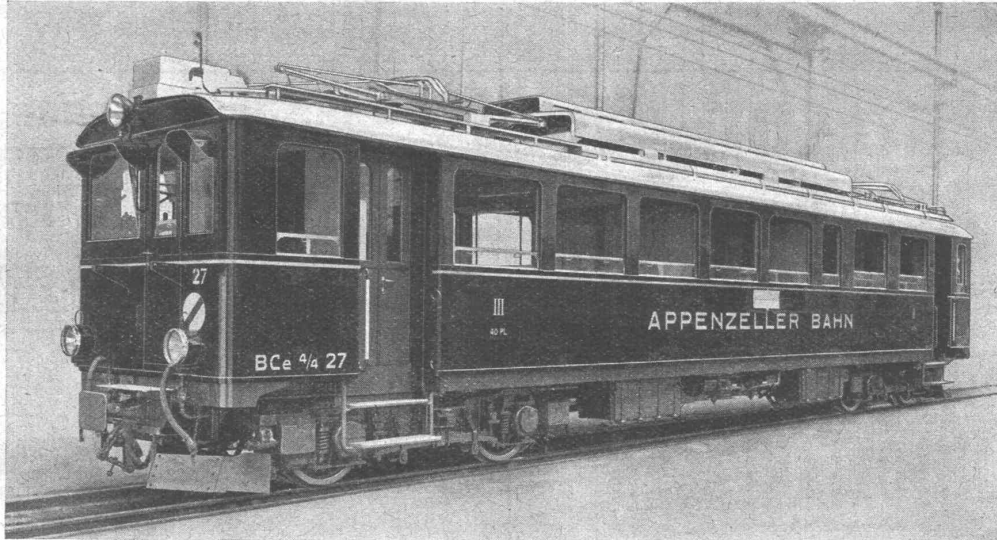
The ETH Library is the provider of the digitised journals. It does not own any copyrights to the journals and is not responsible for their content. The rights usually lie with the publishers or the external rights holders. [See Legal notice.](#)

Download PDF: 26.11.2024

ETH-Bibliothek Zürich, E-Periodica, <https://www.e-periodica.ch>

OERLIKON

LOKOMOTIVEN - MOTORWAGEN



Gesamte elektrische Ausrüstung, vier 160 pferdige Motoren pro Wagen, direkte Controllersteuerung, für 4 Personen-Motorwagen.
Gleichstrom 1500 bis 1600 Volt. — Geschwindigkeit 50 km pro Stunde max.

Deckensteine von Oberburg

IN QUALITÄT
UNÜBERTROFFEN



VERKAUFSBÜRO:

A. Wahlen & Co Bern

BAUMATERIALIEN · TEL. 23.038

Bautätigkeit in der Schweiz 1932. Nach der Statistik des Bundesamtes für Industrie, Gewerbe und Arbeit über die Bautätigkeit in 393 Gemeinden mit mehr als 2000 Einwohnern sind in allen diesen Gemeinden zusammen im Jahre 1932 für 5233 Gebäude mit 14 081 Wohnungen Baubewilligungen erteilt worden, gegenüber 6220 Gebäuden mit 20 495 Wohnungen im Vorjahr. Die Zahl der baubewilligten Gebäude mit Wohnungen hat mithin von 1931 auf 1932 um 987 (15,9 %) abgenommen, die Zahl der baubewilligten Wohnungen um 6414 (31,3 %). In den betreffenden 393 Gemeinden wurden im Berichtsjahre 5461 Gebäude mit 17 861 Wohnungen fertiggestellt, gegenüber 5697 Gebäuden mit 17 755 Wohnungen im Vorjahre. Unter den im Jahre 1932 erstellten Wohnungen stehen, wie in den Vorjahren, jene mit drei Zimmern an erster Stelle. Der Anteil solcher Wohnungen bleibt mit 39,6 % der Gesamtzahl etwas hinter jenem im Vorjahre (41,7 %) zurück, während der Anteil der Zweizimmerwohnungen mit 22,8 % (Vorjahr 16,8 %) höher ist als je seit 1926.

Linolunterlagsböden aus Korksteinplatten, Marke «Friginol». Friginol ist eine hartgepresste, imprägnierte Korksteinplatte mit einer Wärmeleitzahl von ca. 0,03 cal/m²/h 0° C und einer Druckfestigkeit von ca. 10 kg/cm². Friginol-Platten Format 50×100 cm werden mit kalten oder warmen Klebemitteln auf die eben abgeriebene Betonunterlage geklebt. Die Fugen können auf ein Minimum beschränkt werden. Ueberzähne, die nur Bruchteile von mm ausmachen, sind leicht mit Spezialwerkzeugen zu behandeln. Die Plattenstärke wird gewöhnlich 12, 15 oder 20 mm gewählt, je nach Erfordernis schwächerer oder stärkerer Isolation gegen Temperaturen. Das Aufkleben des Linols auf die Korkschiicht erfolgt mittelst Kopalharzkitt. Friginol-Platten ergeben weitgehendste Schalldämpfung und isolieren in hohem Masse gegen Wärme und Kälte. Friginol stellt sich sehr billig und beträgt je nach Dicke der Korkplatten Fr. 4.— bis 5.— pro m² fertig verlegt.

Schlacken und Lösche für Auffüllungen,
 Betonierungen, Plattenfabrikation, Sportplatz-Anlagen etc.
 Uebernahme von Schrägbodenauffüllungen

M. AMANN, ZÜRICH
 Röschbachstrasse 2 Telephone 63.034

NEUWEILER-TRANSPORTANLAGEN



Zeitgemäße Fördermittel für Massengüter jeder Art.
 Flieβarbeitsanlagen
 Kreistransporteur
 Rollbahnen
 Elevatoren

N^K J. NEUWEILER'S ERBEN & Co. KREUZLINGEN

ENGETRAGENE SCHUTZMARKE

RIPOLIN

die anerkannt beste Lackfarbe der Welt.
 Hochglänzend und Matt

Generalvertreter für die Schweiz:
C. Hässig, St. Albanvorstadt 12, Basel.

ARCHITEKTEN!
Schweiz. Thermosit-Bims von Choindez
 ist ein hochisolierender Kunstbims (Boden-, Terrassen- und Dachisolierung, Blindbodenauffüllung). Prospekte und Muster durch:
A. ZARN, ZÜRICH - Postfach Selnau 115, Telephone Nr. 54134



Gustav BODMER & CIE.
 Holbeinstr. 22 ZÜRICH Telefon 21273

Cheminées / öfen / Zentralheizungen

GIPS-UNION



ZWISCHENWANDPLATTEN

A.G. ZÜRICH

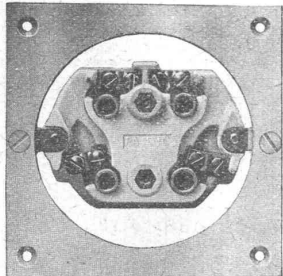
Sulzer-Dieselmotoren für die Irak Pipe-Line in Mesopotamien.
 Die Irak Petroleum Co. hat für ihre Oel-Pipe-Line in Mesopotamien 18 Sulzer-Dieselmotoren zu 500 PS in Auftrag gegeben, die für den östlichen Teil der Leitung bestimmt, in verschiedene Pumpstationen eingebaut, zum Antrieb von Kolbenpumpen zur Fortbewegung des Oels dienen sollen. Die von den Oelfeldern in Mesopotamien bis an die Küste des Mittelländischen Meeres führende Leitung verdient insofern besonderes Interesse, als sie aus zwei Strängen von zusammen 1900 km Länge besteht. Ein Teil der Sulzer-Motoren wird in England, ein Teil in Paris bei der

Compagnie de Construction Mécanique, Procédés Sulzer, ausgeführt.

Die Pariser Messe wird dieses Jahr am 13. Mai eröffnet und dauert bis zum 29. Mai. Die Zahl der Aussteller, ungefähr 8000 aus 32 Ländern, ist neuerdings gestiegen und erforderte den Bau neuer Hallen. Die Besucherzahl wächst ständig und hat letztes Jahr zwei Millionen weit überschritten. Den Messebesuchern aus der Schweiz werden wiederum Vergünstigungen auf den französischen Bahnen gewährt.

ADOLF FELLER, AG. HORGEN

FABRIK ELEKTRISCHER APPARATE



No. 7614 Pm
(mit Zinkbefestigungsplatte)

Sofort lieferbar:

Neue

Steckdosen

für Unterputzmontage

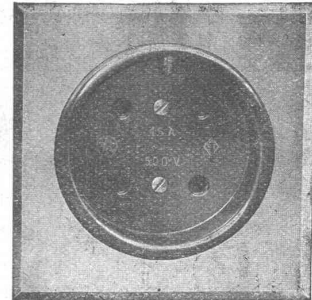
3 P + E 15 Amp., 500 Volt;
(patentiert)

nach den neuen Vorschriften des SEV gebaut

und mit dem offiziellen



Qualitätszeichen versehen!



No. 7614 PmI
(mit Metallabdeckplatte)

HOTEL
Habis-Royal
 Bahnhofplatz
 ZÜRICH
RESTAURANT
 SITZUNGSZIMMER

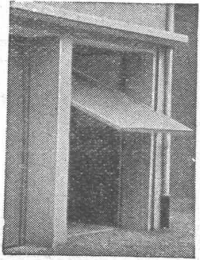
SCHLEUDERGUSS - MUFFENRÖHREN

5 Meter Baulänge

KÄGI & CO., WINTERTHUR

KISSLING-TORE

(patentamtlich geschützt) speziell für GARAGEN



als Kipptor nach oben öffnend konstruiert
Einfach und billig
 Spielend leichte Bedienung. Prompt lieferbar. - Verlangen Sie umgehend äusserste Preise

HANS KISSLING, BERN
 Eisenbau A.-G.
 Prospekte und Referenzen

Eisenhochbauten

GEILINGER & CO.
 Eisenbau - Werkstätten
 WINTERTHUR

A.-G. für Grundwasserbauten

Lausanne BERN Lenzburg

Travaux Hydrauliques S. A.

Sondier- und Kernbohrungen
 Konsolidierung und Dichtung von Bauwerken durch Injektion von Zement, Chemikalien (Verfahren Dr. Joosten) und Emulsionen.
 Bodenverfestigungen u. Bohrpfähle

S.T.S. Schweizer. Technische Stellenvermittlung
 Service Technique Suisse de placement
 Servizio Tecnico Svizzero di collocamento
 Swiss Technical Service of employment

ZÜRICH, Tiefenhöfe 11 — Telefon: 35.426 — Telegramme: INGENIEUR ZÜRICH.
 Für Arbeitgeber kostenlos. Für Stellensuchende Einschreibgebühr 2 Fr. für 3 Monate.
 Bewerber wollen Anmeldebogen verlangen. Auskunft über offene Stellen und Weiterleitung von Offerten erfolgt nur gegenüber Eingeschriebenen.

Maschinen-Abteilung.

- 3 Chemiker, mit mehrjähriger, praktischer Tätigkeit in Roh-Celluloidfabrik, als Betriebsleiter. Alter 30/40 J. Dauerstelle. Sofort. Deutschsprechendes Ausland.
- 5 Elektro-Ingenieur oder Techniker, zu selbständigem Bau, Konstruktion u. Herstellung von elektr. Herden, Kochern u. Bügeleisen. Alter 38/45 Jahre. Ia Ausweise verlangt. Dauerstelle. Sofort. Schweiz.
- 169 Ingenieur, für Transformer. Als Nebenbeschäftigung. Sofort. Platz Zürich.

Bau-Abteilung.

- 632 Künstlerisch befähigter, junger Architekt, Alter 25/35 Jahre, sehr guter Zeichner und Darsteller, der sich über selbständig ausgeführte Entwürfe u. Arbeiten ausweisen kann, auf Architektur-Bureau im Kt. Bern. Vertrauensstelle.
- 206 Bau-Ingenieur, mit vielseitiger Praxis im Eisenbeton- u. Stahlbau. Bewerber muss sicherer Statiker u. gewandter Konstrukteur sein. Ingenieur-Bureau Deutsche Schweiz.
- 216 Jüngerer Architekt oder Bautechniker, mit gut ausgewiesener Bureau-Praxis u. zeichnerischem Können, zur Mitarbeit an Wettbewerben. Nur erstklassige Kraft. Arch.-Bur. Nordwestschweiz.
- 220 Erfahrener Bau-Ingenieur, für Eisenbeton- und Eisenkonstruktionen, sehr guter Statiker. Eintritt 1. Mai. Ing.-Bureau Zürich.
- 228 Junger Bau-Ingenieur od. Bautechniker, für französis. Baufirma. Gewandtheit im Zeichnen, spez. Eisenbeton unbedingt erforderlich. Bevorzugt Bewerber, die schon in Frankreich gearbeitet haben und im Besitze der carte d'identité sind. Sofort.

ERWIN MAIER, BERATENDER INGENIEUR **SCHAFFHAUSEN**
 Dipl. Ing. E. T. H., Mitglied S. I. A. u. A. S. I. C. Steigstrasse 51 - Telefon 16.56
INGENIEUR-BUREAU
 Beratung, Projekte, Bauleitungen und Gutachten für Hoch- und Tiefbauten aller Art
SPEZIALITÄT: EISENBETONBAU

ETZELWERK.

Die ETZELWERK A.-G. eröffnet den Wettbewerb über die Ausführung der Bauarbeiten für die

Zentrale Altendorf

100 000 m³ Erdabtrag, 13 000 m³ Felsabtrag,
 700 m³ Mauerwerk, 16 000 m³ Beton,
 1000 t Rundeisen.

Pläne und Uebernahmsbedingungen liegen auf dem Bureau der Bauleitung in Pfäffikon (Schwyz) zur Einsicht auf, wo auch die Angebotformulare bezogen werden können.

Die Pläne werden auf Wunsch gegen Einzahlung von 20 Fr. auf Postcheckkonto VIII/20001 abgegeben. Der Betrag wird nicht rückerstattet.

Eine gemeinsame Besichtigung findet am 2. Mai 1933 statt; Treffpunkt Niveauübergang Anschlussgeleise-Kantonsstrasse Altendorf um 14 Uhr.

Angebote mit Aufschrift sind bis 3. Juni 1933 an die Etzelwerk A.-G., Pfäffikon (Schwyz) einzureichen. Sie bleiben bis 31. August 1933 verbindlich.

Marmor

Arbeiten aller Art für Bau und Installationszwecke in fachgemässer Ausführung:

Ostschweiz. Marmor- u. Granitwerk Wüthrich & Cie., Rheineck

Gegr. 1875

Ein. ARCHITEKT sucht kurze Aushilfs-Stelle

in Zürich. Antritt u. Dauer nach Bedarf. 40 jährig. Auch in neuer Bauweise gewandt. Gefl. Offerten unter Chiffre Z. M. 1129 beförd. Rudolf Mosse, A.-G., Zürich.

ARCHITEKT

(34 J.), mit mehrjähriger Praxis in Entwurf u. Ausführung zahlreicher Gebäude, sucht Stellung. Offerten u. Chiffre Z. L. 1128 bef. Rudolf Mosse, A.-G., Zürich.

Betonbalken-Fabrik Oberrieden

KARL OTTIKER

Bureau Zürich Hofwiesenstr. 44, Telefon 61.260
 Fabrik in Oberrieden, Tel.: 924.330, Luzern, Tel. 3494



Steg-Hohlkörper-Decke

ohne Einschalung, System Ottiker Patent 116302, D. R. P. Gnt isolierende, schallsichere Deckenkonstruktion. Schnelles einfaches Verlegen.

Zement-Injektions-Maschinen
 für Tunnel- und Stollenbau
 Kesselschmiede Richterswil

Anstrich billiger als Verzinkung

32'000 kg erstklass. Hüfenerzink sind das ganze Jahr in flüssigem Zustande um Sie prompt und vortellhaft bestellen zu können.

Mag sein im Anschaffungspreis, nicht aber mit Bezug auf die Lebensdauer. Prüfen Sie von Fall zu Fall. Wir stehen Ihnen mit Angebot gerne zur Verfügung. Benützen Sie unsere langjährige Erfahrung

VERWO A.-G., Wolfhausen (Kanton Zürich)
 Abt. Verzinkerei Tel. Nr. 46

Beton-Hartböden für höchste Beanspruchungen

Härtematerial für Stahlbeton und für rostfreien Durabet-Beton

Beratung und Offertstellung durch: **P. Zehnder, Postfach 16, Luzern**

DEUTSCHE DIAMANTSTAHL-GES. M. B. H., JAGSTFELD (WÜRTEMBERG)



Pelikan Graphos

Der Tusch-Füllhalter mit auswechselbaren Stahlfedern für Kunstschrift und technisches Zeichnen. Ausführliche Prospekte, jederzeit auf Wunsch.

GÜNTHER WAGNER - HANNOVER

Mineralsche

Keim MINERALFARBEN

wetterfest und lichtecht, seit 50 Jahren anerkannt bestes Material für farbige Fassaden. Man hüte sich vor Nachahmungen.

CHR. SCHMIDT SÖHNE
Zürich 5 Hafnerstrasse 47



GUT & CO.
Treibriemenfabrik
ZÜRICH
Gegründet 1866

**Leder-Riemen
Gummi-u. Balata-Riemen**

Gelegenheit! Grosses, fabriknueses Forschungs-Mikroskop!!

für höchste Ansprüche, erstkl. deutsches Fabrikat mit weit. Mikrophototubus, grösstes Universalstativ mit 4 fachem Revolver, 1/12. Oelimm., 4 Objektive, 5 Okulare, Vergrösser. über 2600 fach, grosser Centriertisch u. grosses Beleuchtungssystem, complet im Schrank unt. halbem Fabrikpreis für nur **330 Sfrs.** verkäuflich. — Kostenlose Ansichtsendung. Angebote unter F. U. 254 durch **Rudolf Mosse, A.-G., Zürich.**

Berufsberatungsstelle Langenthal.

Für mehrere gesunde, kräftige Burschen werden

Maurerlehrstellen

gesucht. Kost u. Logis beim Meister erwünscht. Offerten mit Lehrbedingungen an **M. MOSER, Berufsberater.**

Gesucht: Jüngerer, dipl. BAUINGENIEUR

guter Statiker, mit einigen Jahren Praxis auf Ing.-Bureau per sofort od. später. Offerten mit Gehaltsangaben u. Chiffre Z. R. 1114 bef. **Rudolf Mosse, A.-G., Zürich.**

Druckfachen
Liefert prompt und billig
Jean Frey A.-G., Zürich.

Jüngerer Mann mit guter Bildung sucht für sofort Stelle zur Weiterbildung in

Architektur-od. Baubureau

Beherrscht auch d. franz. Sprache. Offerten u. Chiffre Z. A. 1080 bef. **Rudolf Mosse, A.-G., Zürich.**

Staatl. Hochschule für Baukunst, Weimar, für Absolventen Höh. Techn. Lehranstalt. Aufnahme noch für Sommersemester! **Dir. Prof. Dr. Dr. h. c. Schultze-Naumburg.**

INGENIEUR

langjährige Tätigkeit in Eisenbeton, Bureau und Baustellen. Französisch und deutsch, sucht Stellung. — Offerten unt. Chiffre P. F. E. 1544 an **Rudolf Mosse, A.-G., Zürich.**

TECHNISCHE PHOTOGRAPHIE

SPEZIALITÄT: **ARCHITEKTUR-AUFNAHMEN**

ZEICHNUNGEN UND PLÄNE KONSTRUKTIONEN, MASCHINEN, KATALOG-AUFNAHMEN

H. WOLF-BENDER'S ERBEN
ZÜRICH
KAPPELERSGASSE 18

Brieflicher

bautechn. Kursus
(speziell Eisenbeton-Bau)

auf neuester Grundlage. Leicht verständlich. Für Bauunternehmer, Architekten, Bauführer, Poliere etc., heute unbedingt notwendig. Prospekt kostenlos. — **Techn. Institut Onken, Basel 15.**

CLICHE

Armbruster Söhne

Obere Zäune 19 - Zürich




Grösste Zaunfabrik der Schweiz
Gegründet 1897
Imprägnierte Holzeinfriedigungen aller Systeme

J. MÜLLER & CO.
Zaunfabrik Löhningen
Bureau in Zürich
Bucheleggstr. 24, Tel. 62.845

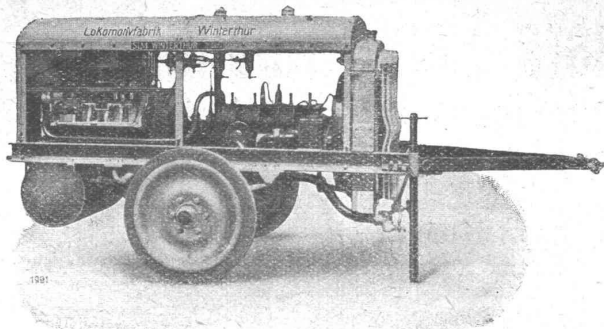


Sonnenstoren, Markisen, Dunkelstoren

fabrizieren wir seit Jahren nach eigenen bewährten Systemen und Patenten

Hermann Kästli, Rolladenindustrie A.G., Bern

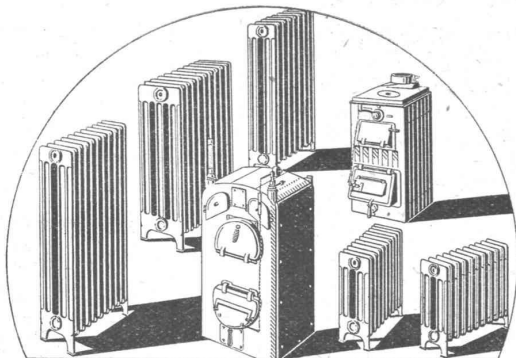
Storen- und Markisenfabrik



Fahrbare
S.L.M.-Winterthur
Rotations-
Kompressoren

KAUF und MIETE

Schweizerische Lokomotiv- & Maschinenfabrik
WINTERTHUR



ZENT

das Qualitätsmaterial
rein schweizerischer Herkunft

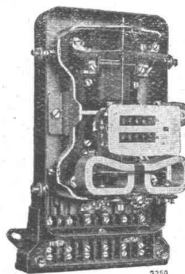
- Durchdachte Konstruktion**
- Bestes Spezial-Gusseisen**
- Sorgfältige Bearbeitung**
- Gewährleisten Dauerbeständigkeit u. billigen Betrieb**

Lieferung und Installation ausschliesslich
durch die Zentralheizungs-Installateure

ZENT A.G. BERN
(OSTERMUNDIGEN)

Verlangen Sie unsere Gratisprospekte

WIR LIEFERN:

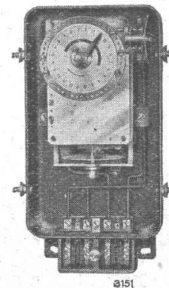


TARIF-SCHALTUHR

für Einfach- oder Viel-
fach - Steuerung, für
feste oder astronomi-
sche Schaltzeiten

TARIF-ZÄHLER

für einfache und
kombinierte Tarife



LANDIS & GYR ^{AG} ZUG



Gebrüder

HOTZ

Zürich

Elektrische Unternehmungen