

**Zeitschrift:** Schweizerische Bauzeitung  
**Herausgeber:** Verlags-AG der akademischen technischen Vereine  
**Band:** 101/102 (1933)  
**Heft:** 17

## Werbung

### Nutzungsbedingungen

Die ETH-Bibliothek ist die Anbieterin der digitalisierten Zeitschriften. Sie besitzt keine Urheberrechte an den Zeitschriften und ist nicht verantwortlich für deren Inhalte. Die Rechte liegen in der Regel bei den Herausgebern beziehungsweise den externen Rechteinhabern. [Siehe Rechtliche Hinweise.](#)

### Conditions d'utilisation

L'ETH Library est le fournisseur des revues numérisées. Elle ne détient aucun droit d'auteur sur les revues et n'est pas responsable de leur contenu. En règle générale, les droits sont détenus par les éditeurs ou les détenteurs de droits externes. [Voir Informations légales.](#)

### Terms of use

The ETH Library is the provider of the digitised journals. It does not own any copyrights to the journals and is not responsible for their content. The rights usually lie with the publishers or the external rights holders. [See Legal notice.](#)

**Download PDF:** 26.11.2024

**ETH-Bibliothek Zürich, E-Periodica, <https://www.e-periodica.ch>**

# SCHWEIZERISCHE BAUZEITUNG

WOCHENSCHRIFT FÜR ARCHITEKTUR / INGENIEURWESEN / MASCHINENTECHNIK

REVUE POLYTECHNIQUE SUISSE

ORGAN DES SCHWEIZERISCHEN INGENIEUR- UND ARCHITEKTEN-VEREINS  
UND DER GESELLSCHAFT EHEMAL. STUDIERENDER DER EIDG. TECHN. HOCHSCHULE  
GEGRÜNDET 1883 VON ING. A. WALDNER / HERAUSGEGEBEN VON ING. C. JEGHER

Vereins-Mitglieder, beim Verlag: Schweiz 32 Fr.,  
Ausland 40 Fr. jährl.; Nicht-Mitglieder: Schweiz  
40 Fr.; Ausland 50 Fr., postamtlich abonniert  
40 Fr. zuzüglich Gebühren. / Einzel-Nr. 1 Fr.

VERLAG CARL JEGHER, ZÜRICH  
Dianastrasse 5 / Postdeck VIII 6110  
Telephon: 34.507 ■ In Kommission  
bei Rascher & Cie., Zürich u. Leipzig

Inserate durch die A.-G. der Unternehmungen  
RUDOLF MOSSE, Zürich, Basel. / Die  
viergespaltene Colonelzeile 50 Cts., Titelseite  
80 Cts., ausländ. Anzeigen 60 Cts., Titelseite 1 Fr.

F. Bender.

BAU  
BESCHLÄGE

ZÜRICH, OBERDORFSTRASSE 9 U. 10 - TEL.: 27.192



## SCHINDLER-AUFZÜGE

FÜR PERSONEN- UND WARENBEFÖRDERUNG - IN MODERNSTER AUSFÜHRUNG -  
MIT MEHREREN GESCHWINDIGKEITEN - FEINABSTELLUNG - ZWANGLÄUFIGEN  
TÜRVERSCHLÜSSEN - GRÖSSTE BETRIEBSSICHERHEIT UND GERÄUSCHLOSIGKEIT

**SCHINDLER & CIE**    **AUFZÜGEFABRIK**    **LUZERN**  
AKTIENGESELLSCHAFT  
Kapital Fr. 4.400.000.-    GEGRÜNDET 1874



GLASDACH

Ausführung auf Holz, Eisen und Beton  
Umdecken gekitteter Glasdächer

KITTLOS MIT BLEIBANDEN

**JAKOB SCHERRER ZÜRICH 2**  
Allmendstrasse 5/7 Telephon 57.980

SCHWEIZ. HOLZFASER ISOLIER-BAUPLATTE PAVATEX • EINSEITIG ALS DIREKTER  
PUTZTRÄGER AUSGEBILDET • DIE EINZIGE ISOLIER-BAUPLATTE DIESER ART. + u. AUSLAND PAT. a.

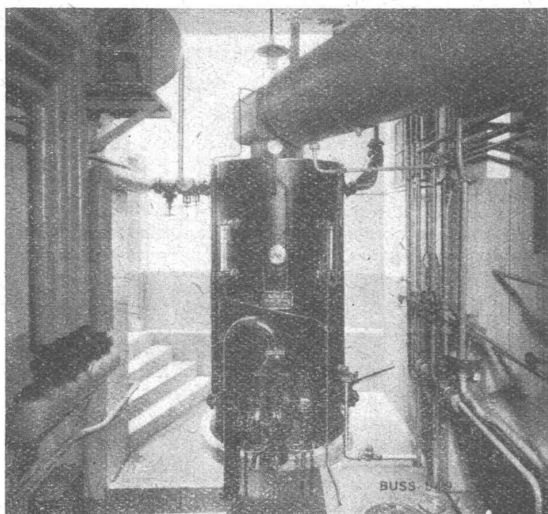
Keine leere Wohnung mehr  
PAVATEX zieht Mieter her!



PAVAG A.G ZUG FABRIK IN CHAM VERWALTUNG ZÜRICH RAMISTR. 3



# Field-Dampfkessel



Field-Kesselanlage mit Oelfeuerung und Speisewasservorwärmer im Erdgeschoss eines Wohnhauses.

**Bauart „Buss“**

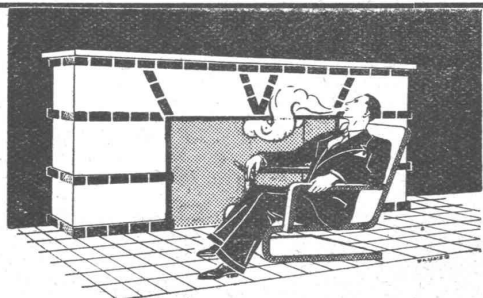
## Vorteilhaftester Vertikal-Kessel

Geringster Raumbedarf / Sparsamster Brennstoff-Verbrauch / Grösste Verdampfleistung und Anpassungsfähigkeit an starke Belastungsschwankungen  
Kurze Anheizdauer / Keine Verkrustung der Fieldrohrheizflächen selbst bei stark kalkhaltigem Speisewasser / Geringe Anlagekosten

**Umbau veralteter Kesselanlagen**

**Öl- u. Benzintanks**

# BUSS & BASEL



**Gustav BODMER & CIE.**

Holbeinstr. 22 ZÜRICH Telefon 21273

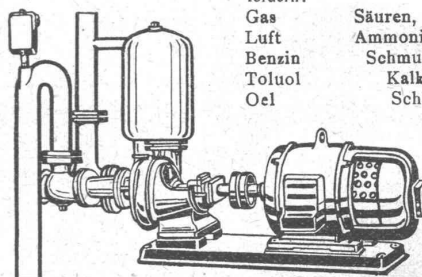
**Cheminées / Öfen / Zentralheizungen**

D. R. P. Selbstanlaufende, ventillöse Patent

## Zentrifugal-Pumpen

fördern:

Gas	Säuren, Laugen	Fäkalien
Luft	Ammoniakwasser	Teer
Benzin	Schmutzwasser	Trester
Toluol	Kalkmilch	Sand
Öl	Schlamm	Kies



Keine metallischen Abdichtungsflächen

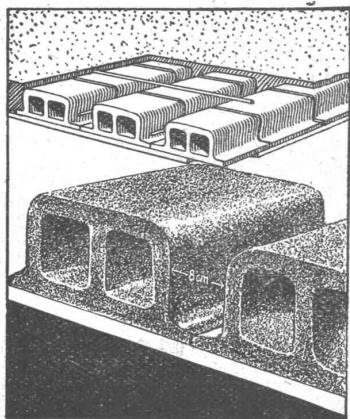
**Maschinenfabrik a. d. Sihl A.-G., Zürich**  
Tel. 33.514 vorm. A. Schmid Geogr. 1871

# GUSS-BAUSTEIN-FABRIK ZÜRICH A.-G. ZÜRICH

Bureau: Zürich, Fraumünsterstr. 14  
Telephon 38.087

Fabriken: Altstetten, Güterstr., Tel.: 55.022  
Badenerstr., Tel.: 55.415

*Erste Spezialfabrik für SCHLACKEN- und BIMS-PRODUKTE*



## Deckensteine „Phönix“

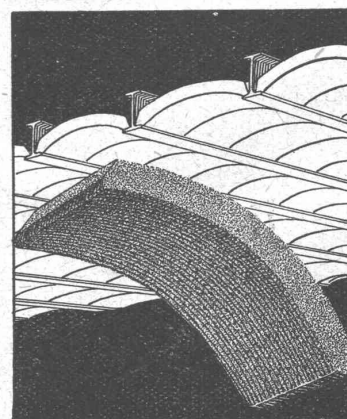
aus Schlacken- oder Bimsbeton

Hochisolierendes Material  
Garantiert salpeterfrei

## Herkules-Hourdis

aus armiertem Beton bieten durch ihre **hohe Tragfähigkeit, Billigkeit, raschen Einbau und sofortige Benutzungsmöglichkeit** der eingedeckten Räume, grosse Vorteile -

**Billigste Massivdecke**





*für*

# ABDICHTUNGEN

*im Hoch- und Tiefbau*

FABRIKANTEN: KASP. WINKLER & CO., ALTSTETTEN-ZÜRICH



# ELASTISCHE ANSTRICHE

*für Verputz und Beton*

Schmidhof, Zürich



## Schaufenster-Anlagen

in Eisen, Bronze und Anticorodal, mit Scherengitter und Sonnenstoren

**Gebr. Tuchschnid**

**Frauenfeld, Tel. 70, Zürich, Löwenstr. 3 (Sihlporte), Tel. 32.301**

# Centralheizungen

Ventilations-, Entnebelungs-, Trocken-, Warmwasserbereitungs-Anlagen / Pat. Centralapparate für Heizung, Befuchtung, Ventilation und Kühlung für die Textilindustrie



**J. RUCKSTUHL  
BASEL**

Aktiengesellschaft, Fabrik für Centralheizungen

## ZAHNRÄDER

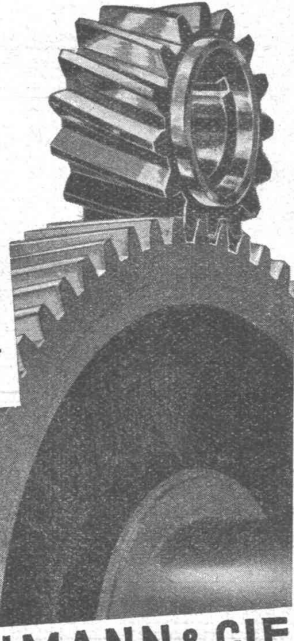
für elektrische Bahnen

Achszahnradgetriebe mit gehärteten u. geschliffenen Kolbenzähnen, Stirn- oder Schraubenverzahnung.

Federnde ein- oder zweiteilige Achszahnräder.

Getriebe für alle Industrien.

Flankenschliff nach System „Minerva.“ Unerreichte Präzision, Feinheit und Härte der geschliffenen Fläche,



**SAUTER, BACHMANN & CIE  
NETSTAL**

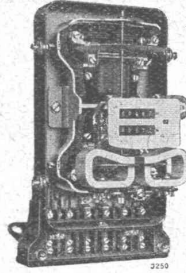
ATCANNEN

## BLEISTIFT- PAUSPAPIERE

**ED. AERNI-LEUCH, BERN**

Lichtpaus-, Plan- und Zinkdruck - Anstalt  
Fabrik von Lichtpauspapieren

WIR LIEFERN:

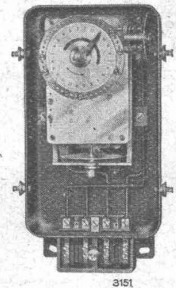


### TARIF-SCHALTUHRN

für Einfach- oder Vielfach - Steuerung, für feste oder astronomische Schaltzeiten

### TARIF-ZÄHLER

für einfache und kombinierte Tarife



LANDIS & GYR <sup>AG</sup> ZUG

Beratender Ingenieur  
**Kaspar Jenny, Zürich-Wollishofen**

Masch.-Ing. Im Raindörfli 9, Tel.: 54940

Ingenieur-Beratung

Kraft- u. Wärmewirtschaft - Ueberwachung u. Betriebsrechnung im Abonnement - Neuinstallationen, Umstellungen - Textilindustrie, Chemische Apparaturen - Betriebsuntersuchungen, Gutachten - Fabrikorganisation, Auftragswesen - Arbeitsvorbereitung, Verrechnungswesen

**ZÜRICH**

Dreikönigsstr. 53  
Telephon 38.192

**BERN**

Werdweg 5  
Tel.: Christ, 19.70

## Tiefbohr- u. Baugesellschaft A.-G.

Sondierungen - Tiefbohrungen - Grundwasserfassungen mit Filterbrunnen  
Pumpwerke - Automatische Heberleitungen - Seeleitungen - Taucherarbeiten - Bohr-Pressbetonpfähle - Grundwasserabsenkung für Foundationen

Klärung u. Reinigung von Wasser u. Abwasser

SPEZIALITÄT: Schnellfilter System Peter

PROJEKTE

Ueber 250 Anlagen ausgeführt

AUSFÜHRUNGEN

# Glasdächer

## Dachoberlichter

in kifflosen + Systemen „Kully“

Glasdachwerke

**Simon Kully, Olten**

Dipl.-Ingenieur E. T. H.

Aeltestes Spezialgeschäft  
Eigenes Ingenieurbureau

Gegründet 1854  
Telephon 20.56

**AZA Pfannenziegel**

das bewährteste Modell für steile oder schwach geneigte Dächer.

**AKTIEN-ZIEGELEI ALLSCHWIL**  
ALLSCHWIL-BASEL

**Verwendet Schweizerprodukte**

**Standard**

**Bau- u. Isolierplatten**  
sind unübertroffen

zeichnen sich aus durch: Homogenität, feuerhemmend vorzügl. Putzträger, isolierend gegen Kälte, Wärme und Schall, rasche Verlegungsmöglichkeit, Bauen im Winter.

Jede Auskunft erteilt gerne die

**Bau- und Isolierplattenfabrik A.-G. Stäfa** TELEPHON No. 930.270

A.-G. der  
Maschinenfabrik  
von

# Theodor Bell & Cie.

Kriens  
bei  
Luzern



Lauftrad von 5 m Durchmesser und 26 t Gewicht,  
zu einer modernen Propeller-Turbine von 15000 PS  
Leistung.

## Wasserturbinen

für alle Gefälle und Leistungen;  
Propeller-Turbinen mit festen und  
mit beweglichen Laufradschau-  
feln; Regulatoren; Schützen;  
Rechen; Stauwehre; Bell-Kugel-  
schieber; Druckleitungen; kom-  
plette hydraulische Anlagen.

Kesselschmiedearbeiten  
aller Art.

# HETTINGER

BAULINOLEUM  
GUMMIBELÄGE  
KORKPARKETT  
TEPPICHE  
LINCRUSTA

S. Baukatalog S. 416

**BASEL** STEINENBERG 19  
**ZÜRICH** TALACKER 24