

**Zeitschrift:** Schweizerische Bauzeitung  
**Herausgeber:** Verlags-AG der akademischen technischen Vereine  
**Band:** 101/102 (1933)  
**Heft:** 18

## Werbung

### Nutzungsbedingungen

Die ETH-Bibliothek ist die Anbieterin der digitalisierten Zeitschriften. Sie besitzt keine Urheberrechte an den Zeitschriften und ist nicht verantwortlich für deren Inhalte. Die Rechte liegen in der Regel bei den Herausgebern beziehungsweise den externen Rechteinhabern. [Siehe Rechtliche Hinweise.](#)

### Conditions d'utilisation

L'ETH Library est le fournisseur des revues numérisées. Elle ne détient aucun droit d'auteur sur les revues et n'est pas responsable de leur contenu. En règle générale, les droits sont détenus par les éditeurs ou les détenteurs de droits externes. [Voir Informations légales.](#)

### Terms of use

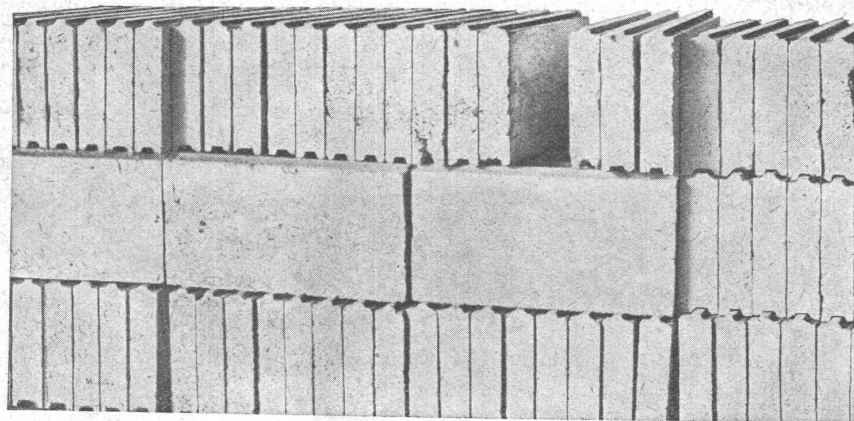
The ETH Library is the provider of the digitised journals. It does not own any copyrights to the journals and is not responsible for their content. The rights usually lie with the publishers or the external rights holders. [See Legal notice.](#)

**Download PDF:** 16.03.2025

**ETH-Bibliothek Zürich, E-Periodica, <https://www.e-periodica.ch>**

# SILISOLIT

Das neue Leichtbaumaterial



Verlangen Sie unseren Spezial-Prospekt!

## Kombinierte Isolierplatten

Zur Auswertung der praktischen Erfahrungen wird Silisolit mit Beton zur Einheit verbunden, wodurch eine besonders für den modernen Stahlbau wertvolle **Verkleidungsplatte** entsteht. Die Grundregel:

**aussen** wetterbeständig und widerstandsfähig und  
**innen** leicht, porös und hochisolierend

wird in idealer Weise vereinigt. Nach Vorversuchen der EMPA Zürich ist die Wärmeleitzahl einer 9 cm starken Platte = **0,28** und erfüllt hochstehende Ansprüche der Praxis. Die Platten sind 50 cm breit und je nach Wunsch variabel bis zu 200 cm lang. Spezifisches Gewicht ist ca. 1,2.

AKTIENGESELLSCHAFT

## Hunziker & Cie. Zürich

BAUSTOFF-FABRIKEN BRUGG UND OLTEN  
STEINFABRIK ZÜRICHSEE PFÄFFIKON

**Hundert Jahre Telegraphie.** Zum hundertsten Male jährte sich in diesen Wochen der Tag, an dem zwei deutsche Forscher, Karl Friedrich Gauss, Professor der Mathematik und Direktor der Sternwarte in Göttingen, und Wilhelm Eduard Weber, Professor der Physik, zum erstenmal den elektrischen Strom zu einer praktisch verwendbaren Nachrichtenübertragung benützten und dadurch die Urheber der elektrischen Telegraphie wurden. Das genaue Datum dieses Ereignisses ist nicht bekannt, aber es muss, wie die «VDI-Nachrichten» berichten, kurz vor Ostern des Jahres 1833 gewesen sein, da Weber am ersten Osterfeiertag, der damals auf den 7. April fiel, seinen Mitarbeiter zu dem Erfolg beglückwünschte.

Der kleine Löffelbagger Almacoa verfügt neben der Universal-ausrüstung über besondere Merkmale, wie über einen Löffel mit 400 l Wasserinhalt und einer Zugkraft am Haken von 4 t. Er

kann infolge Vereinfachung der Verbindungsorgane durch müheloses Auswechseln der diversen Ausrüstungen als Tieflöffel-, Dragline-, Kran-, Greifer oder Planierbagger ausgerüstet werden. Für Kiesgruben oder ähnliche Betriebe, wo der Bagger längere Zeit an ein und derselben Stelle arbeitet und der elektrische Strom leicht zugeleitet werden kann, ist der neue Antrieb vorteilhaft. Er besteht aus einem Elektromotor, der über dem Benzinmotor angeordnet ist. Es kann je einer der beiden Motore mittelst der entsprechenden Friktionskupplung ein- oder ausgeschaltet werden. Dieser kombinierte Betrieb ist für die meisten Verhältnisse sehr wirtschaftlich, da er erlaubt, dass an der Wand oder an Stellen, wo längere Zeit gearbeitet wird und wo Strom vorhanden ist, dieser billigere Betrieb benützt werden kann. Durch den Benzinmotor verliert der Bagger die Beweglichkeit nicht; er wird durch seine eigenen Mittel an Ort und Stelle gebracht. Die Antriebs-

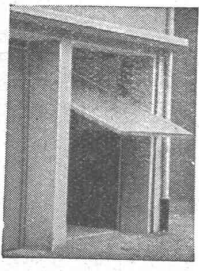
# Dilatit-Korkstein

in Platten- und Schalenform

Spezialprodukt der Korksteinfabrik von **Wanner & Co. G. Horgen**

isoliert gegen Kälte, Wärme, Schall

**KISSLING-TORE** (patentamtl. geschützt) speziell für **GARAGEN**



als Kipptor nach oben öffnend konstruiert  
**Einfach und billig**  
Spielend leichte Bedienung. Prompt lieferbar. - Verlangen Sie umgehend - äusserste Preise

**HANS KISSLING, BERN** Eisenbau A.-G.  
Prospekte und Referenzen

Wenn Sie **KERAMIK** brauchen, die neuen grossen Platten für Fassaden, Bäder, Innenarchitektur und **MODERNE OEFEN** Cheminées, Brunnen, etc dann rufen Sie **GEBRÜDER MANTEL** in **ELGG**



**Leder-Riemen**  
**Gummi-u. Balata-Riemen**

# DIESEL-KOMPRESSOREN

A. SPECKEN Böcklinstrasse 16 Zürich 7



organe sind so angeordnet, dass sowohl mit dem Elektromotor als mit dem Benzinmotor sämtliche Bewegungen des Baggers ausgeführt werden können. — Auch die Raupen des Almcoa-Löffelbaggers stellen einen Fortschritt gegenüber früheren Konstruktionen dar. Bis jetzt wurde beim Steuern nach links oder rechts, oder für eine komplette Drehung eine Raupe festgehalten und die zweite Raupe drehte sich um die erste. Die Steuerung beim neuen Almcoa-Löffelbagger besteht aus der patentierten Differential-Steuerung. Bei dieser sind beim Drehen beide Raupen immer in Bewegung und im Eingriff mit dem Motor, die eine überholt die andere, oder sie laufen gegeneinander, so dass der

Bagger sich beinahe auf dem Platz und mit absoluter Sicherheit sogar auf schiefer Ebene um 360° dreht. Durch diese Lösung ist die Beweglichkeit des Baggers erheblich erhöht worden. — Der obere Teil dieses kleinen Löffelbaggers wird für spezielle Zwecke auch separat geliefert, so zum Beispiel zum Montieren auf einem 5-t-Lastwagen. In diesem Fall bildet der obere Teil des Almcoa-Löffelbaggers ein sehr bewegliches Hebegerät; ausgerüstet mit Greifer oder mit weiteren Ausrüstungen ist er eine Universalmaschine, die in einer weiteren Zone grosse Dienste leisten kann. Der Antrieb dieses kombinierten Teils geschieht durch eine Ketten-Transmission vom Motor des Lastwagens auf die Mittelachse.

# PAVATEX SCHWEIZER

HOLZFASER ISOLIER-BAUPLATTEN

PAVAG A.-G., VERKAUFSBUREAU, ZÜRICH, RÄMISTRASSE 3



**KAEGI & EGLI**  
Elektrotechn. Werkstätten  
ZÜRICH u. SEEBACH

## ELEKTROMOTOREN

miet- und kaufweise prompt ab Lager

TELEPHONE: Bureaux: 51.690  
Werkstätten: 48.910  
Telegramme: Eglikaegi

**HOTEL**  
**Habis-Royal**  
Bahnhofplatz  
ZÜRICH  
**RESTAURANT**  
**SITZUNGSZIMMER**

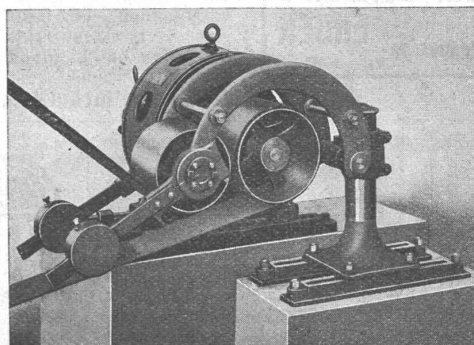
BOILER  
BEHALTER  
ROHRLEITUNGEN  
BLECHKONSTRUKTIONEN

**Hch. Bertrams A-G**  
VOGENSENSTRASSE 101 Basel 13 TEL. SAHR. 46.00

GESELLSCHAFT DER  
VON **L. ROLL** SCHEN  
EISENWERKE IN GERLAFINGEN

WERK: EISENWERK CLUS KLUS

## LENIX-GETRIEBE



Lenix Typ B (mit zwei Hebeln).

**Direkter Antrieb**  
bei grössten Uebersetzungs-Verhältnissen  
und kleinsten Achsendistanzen

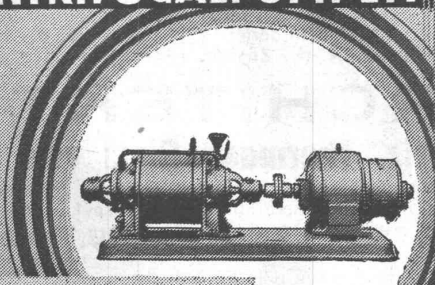
Sparen Vorgelege, Kraft, Riemen und Platz

Geliefert für Uebertragungen bis 1000 PS, 1200 mm  
Riemenbreite und Uebersetzungen bis 1:25

WERK: GIESSEREI OLTEN OLTEN

**Rohguss**  
zu Riemenscheiben und Zahnrädern  
Jeder Grösse und Konstruktion

## HÄNY-ZENTRIFUGALPUMPEN



hoch- u. niederdruckpumpen  
Bohrlochpumpen  
Selbstansaugende  
Schmutzwasserpumpen  
Auto-Waschpumpen  
Tiefsauge-Anlagen  
Hauswasserpumpen

**E. HÄNY & C<sup>IE</sup> MEILEN**  
PUMPENFABRIK

GEGRÜNDET 1875

Grand Prix  
Schweiz. Landesausstellung Bern 1914

**S.T.S.** Schweizer. Technische Stellenvermittlung  
 Service Technique Suisse de placement  
 Servizio Tecnico Svizzero di collocamento  
 Swiss Technical Service of employment

ZÜRICH, Tiefenhöfe 11 — Telefon: 35.426 — Telegramme: INGENIEUR ZÜRICH.  
 Für Arbeitgeber kostenlos. Für Stellensuchende Einschreibgebühr 2 Fr. für 3 Monate.  
 Bewerber wollen Anmeldebogen verlangen. Auskunft über offene Stellen und Weiterleitung von Offerten erfolgt nur gegenüber Eingeschriebenen.

**Maschinen-Abteilung.**

179 Erfahrener Heizungs-Techniker, selbständig, nicht unter 30 J. Baldmöglich. Kt. Zürich.

189 Zwei Konstrukteure, mit mehrjähriger Erfahrung im Kraftfahrzeugbau. Sofort. Schweiz.

191 Jüngerer Heizungs-Techniker, mit guten Ausweisen. Kt. Zürich.

193 Bon Constructeur-technicien p. bureau de dessin. Suisse rom.

195 Elektro-Techniker, erfahren in Hausinstallation, Acquisition, Offertstellung. Deutsche Schweiz. Eintritt 1. Juli 1933.

199 Jung. Elektro-Techniker, m. guter Praxis a. Hausinstallationen, Freileitungen, Telephonanlagen, Radio. Offerten- u. Kalkulationswesen. Für ca. 4 Monate. Ostschweiz.

**Bau-Abteilung.**

248 Jüngerer Hochbau-Techniker, mit einiger Praxis, guter Zeichner event. junger Architekt. Sofort. Arch.-Bureau Kt. St. Gallen.

252 Einige jüngere Techniker m. ausgiebiger Erfahrung im Vermessungswesen für Bahnbau in Persien. Sofort.

254 Junger Hochbau-Techniker, guter Zeichner, für Bureautätigkeit, ung. Sofort. Architektur-Bureau Zürich.

256 Tiefbau-Techniker, für Strassenbau, Wasserversorgungen und Kanalisationen. Ingenieur-Bureau Deutsche Schweiz.

260 Intelligenter, strebsamer Bautechniker od. Architekt, selbständig in Entwurf u. Ausführung v. modernen Bauten, flotter Zeichner. Per sofort. Architektur-Bureau Zentralschweiz.

**Spezialbeton**  **Kunststeinwerk**  
 A.-G. Staad Kt. St. Gallen

Die **VISITENKARTE** Ihres Hauses: — eine saubere, schöne Basaltolit-Wangentreppe — mit granitharten, gleitfesten Gehflächen, feuersicher und solid, solange das Haus besteht. —

In jeder rohbaufertigen Neu- und Umbaute einmontierbar. — von der einfachsten Strapaziertreppe bis zur feinst polierten Anlage. — jede Art und Konstruktion in hunderten von öffentlichen Gebäuden. Seit 15 Jahren über **1600 Anlagen** erstellt, genossen wir das Vertrauen der Architekten, sowohl betr. statischer Berechnung, als auch für zuverlässige, schöne, exakte Ausführung.

Referenzen verlangen.

**TECHNISCHE PHOTOGRAPHIE**  
 SPEZIALITÄT:  
**ARCHITEKTUR-AUFNAHMEN**  
 BAUSTADIEN, MASCHINEN  
 KATALOG-AUFNAHMEN  
 REPRODUKTIONEN  
**H. WOLF-BENDER'S ERBEN**  
 ZÜRICH  
 KAPPELERGASSE 16

Junger **Bautechniker**  
 Absolvent des Technikums Winterthur sucht Stelle auf **Architekturbureau oder Bauplatz**. Offerten u. Chiffre Z. N. 1244 bef. Rudolf Mosse, A.-G., Zürich.

Brieflicher **bautechn. Kursus** (speziell Eisenbeton-Bau) auf neuester Grundlage. Leicht verständlich. Für Bauunternehmer, Architekten, Bauführer, Poliere etc., heute unbedingt notwendig. Prospekt kostenlos. — **Techn. Institut Onken, Basel 15.**

**GESUCHT** Stelle als **PRAKTIKANT**  
 in Tiefbau-Unternehmung oder Ing.-Bureau zur Weiterbildung. Bisherige Ausbildung 4 Semester Tiefbauabtl. Techn. Winterthur. Gefl. Offerten unter Chiffre Nc. 7188 Z. an Publicitas, Zürich.

**Das Inserat** ist das einfachste und wirksamste **Reklamemittel**

Junger, dipl. **ARCHITEKT**  
 mit einjähriger Baupraxis, sucht passende Stelle. Offerten unter Chiffre Z. G. 1219 befördert Rudolf Mosse, A.-G., Zürich.

**Architecte.**  
 Jeune Techniciens cherche place. Bonnes références. Adresse:  
**PIERRE BAATARD, YVERDOM.**  
 Infolge Liquidierung einer mech. Schreinerei sind folgende **MASCHINEN** günstig zu verkaufen:  
 1 Hobelmaschine m. 3 PS-Motor u. Schaltkasten, komplet;  
 1 Universalbandsäge, Modell Fua, komplet mit Motor und Schaltkasten;  
 1 Schleifmaschine.  
 Alle Maschinen sehr wenig gebraucht und in tadellosem Zustande. Schätzung Fr. 7300.—.  
**Verkaufspreis Fr. 4000.—.**  
 Für einen Teil kann Maurer- und Schreinerarbeit gemacht werden. Auskunft bei **H. Rychner**, Metzgermeister, Ennet-Baden.

**CLICHE**   
**Armbruster Söhne**  
 Obere Zäune 19 - Zürich

**SILIN-MINERALFARBEN**  
 WETTERFESTES UND LICHTECHTES MATERIAL FÜR FARBIGE FASSADEN  
 Neue Farbkarte, Probestreife etc. durch das Generaldepot f. d. Schweiz  
**E. KELLER & CO., Johannesgasse 6, ZÜRICH 5**  
 TELEPHON 33.442

**ARCHITEKTEN!**  
**Schweiz. Thermosit-Bims von Choindex**  
 ist ein hochisolierender Kunstbims (Boden-, Terrassen- und Dach-Isolierung, Blindbodenauffüllung). Prospekte und Muster durch:  
**A. ZARN, ZÜRICH - Postfach Selnau 115, Telefon Nr. 54134**

Erfahrener **BAUINGENIEUR**  
 Eidgenosse, mit 17jähriger Auslandspraxis und prima Referenzen, guter Acquisiteur, absolut selbständig, perfekter Eisenbetonfachmann, sucht leitenden Posten in deutsch-schweizerischer Bauunternehmung. Spätere Beteiligung erwünscht. — Offerten unter Chiffre B. 32880 Lz. an Publicitas, Luzern.

 **Sonnenstoren, Markisen, Dunkelstoren**  
 fabrizieren wir seit Jahren nach eigenen bewährten Systemen und Patenten  
**Hermann Kästli, Rolladenindustrie A.G., Bern**  
 Storen- und Markisenfabrik



# SICROMAL

## DER HITZEBESTÄNDIGE SONDERSTAHL

Unsere in langjähriger wissenschaftlicher Arbeit und praktischen Versuchen entwickelten Sicromalstähle sind verhältnismässig niedrig legierte, sehr preiswürdige Stähle mit hoher Hitzebeständigkeit. Sie zeichnen sich ferner durch gute Bearbeitbarkeit und ausgezeichnete Warmbildsamkeit aus und lassen sich sowohl elektrisch als auch autogen untereinander sowie an jeden legierten od. unlegierten schweisbaren Stahl anschweissen

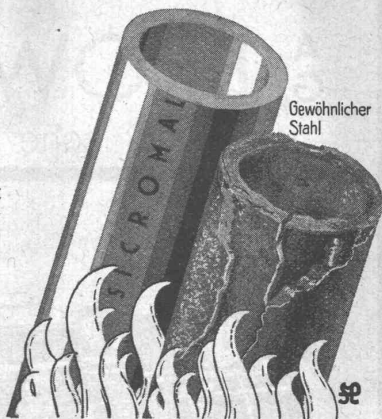


### VEREINIGTE STAHLWERKE

AKTIENGESELLSCHAFT

ALLEINVERTRETUNG FÜR DIE SCHWEIZ:

### EISEN- UND METALL A.-G., ZÜRICH

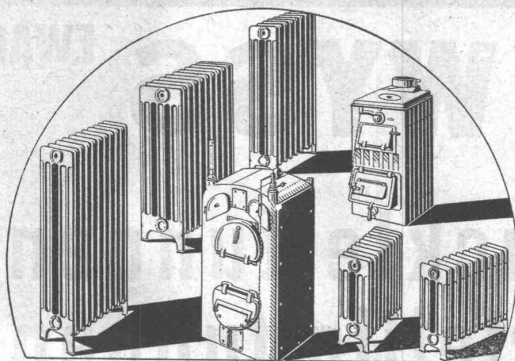


## SCHWARZPULVER

der  
altbewährte  
billige

## SPRENGSTOFF

EIDG. PULVERVERWALTUNG  
BERN



## ZENT

das Qualitätsmaterial  
rein schweizerischer Herkunft

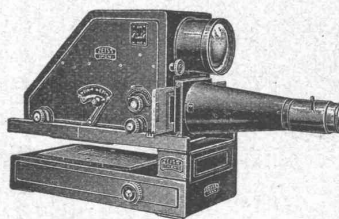
**Durchdachte Konstruktion**  
**Bestes Spezial-Gusseisen**  
**Sorgfältige Bearbeitung**  
**Gewährleisten Dauerbeständigkeit u. billigen Betrieb**

Lieferung und Installation ausschliesslich  
durch die Zentralheizungs-Installateure

**ZENT A.G. BERN**  
(OSTERMUNDIGEN)

Verlangen Sie unsere Gratisprospekte

## PROJEKTION KINO



PROJEKTIONS-APPARATE  
KOMPLETTE KINOKABINEN  
TONFILM-EINRICHTUNGEN  
KOFFER-KINOAPPARATE  
für Stumm- und Tonfilm  
BILLET-AUTOMATEN

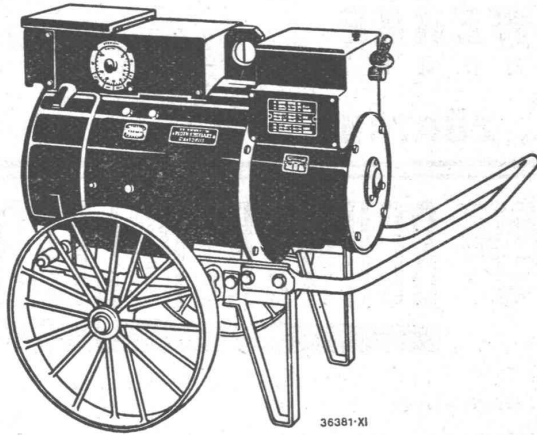
Beratung, Pläne und Kostenvoranschläge durch:

**GANZ & Co**

BAHNHOFSTR.40  
TELEFON 39.773

*Zürich*

**A. G. BROWN, BOVERI & CIE., BADEN**  
 Technische Bureaux: Baden, Basel, Bern, Lausanne



Die trägheitslose  
 Brown Boveri-Schweissmaschine

zeichnet sich aus durch

**beliebige Einstellbarkeit,  
 blitzschnelles, sicheres Zünden,  
 stabilen, ruhigen Lichtbogen,**

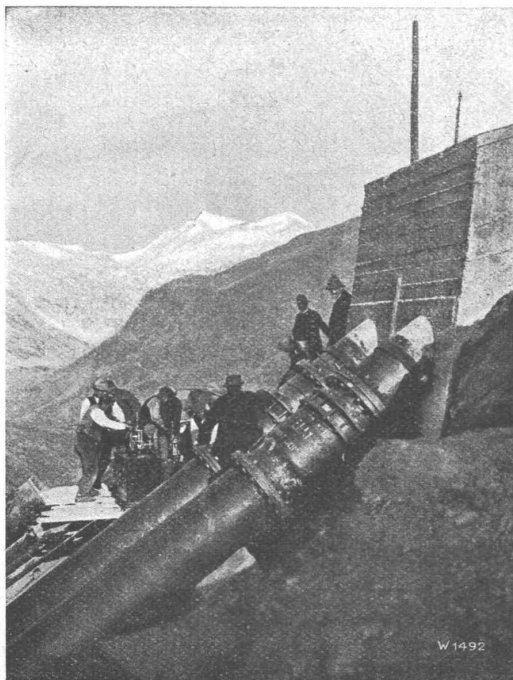
bei ausgeglichenem,  
 schwingungsfreiem  
 Schweisstrom.

Verlangen Sie sofort die neuesten Druckschriften!

**EWAG**

**ESCHER WYSS**

**EWAG**



**Druckleitungen  
 Verteilleitungen**

und

**Druckschacht-  
 Panzerungen**

für

**Wasserkraft-Anlagen**

**ESCHER WYSS MASCHINENFABRIKEN  
 AKTIENGESELLSCHAFT ZÜRICH**

15/33