

Zeitschrift: Schweizerische Bauzeitung
Herausgeber: Verlags-AG der akademischen technischen Vereine
Band: 101/102 (1933)
Heft: 19

Werbung

Nutzungsbedingungen

Die ETH-Bibliothek ist die Anbieterin der digitalisierten Zeitschriften. Sie besitzt keine Urheberrechte an den Zeitschriften und ist nicht verantwortlich für deren Inhalte. Die Rechte liegen in der Regel bei den Herausgebern beziehungsweise den externen Rechteinhabern. [Siehe Rechtliche Hinweise.](#)

Conditions d'utilisation

L'ETH Library est le fournisseur des revues numérisées. Elle ne détient aucun droit d'auteur sur les revues et n'est pas responsable de leur contenu. En règle générale, les droits sont détenus par les éditeurs ou les détenteurs de droits externes. [Voir Informations légales.](#)

Terms of use

The ETH Library is the provider of the digitised journals. It does not own any copyrights to the journals and is not responsible for their content. The rights usually lie with the publishers or the external rights holders. [See Legal notice.](#)

Download PDF: 16.03.2025

ETH-Bibliothek Zürich, E-Periodica, <https://www.e-periodica.ch>

SCHWEIZERISCHE BAUZEITUNG

WOCHENSCHRIFT FÜR ARCHITEKTUR / INGENIEURWESEN / MASCHINENTECHNIK
REVUE POLYTECHNIQUE SUISSE

ORGAN DES SCHWEIZERISCHEN INGENIEUR- UND ARCHITEKTEN-VEREINS
UND DER GESELLSCHAFT EHEMAL. STUDIERENDER DER EIDG. TECHN. HOCHSCHULE
GEGRÜNDET 1883 VON ING. A. WALDNER / HERAUSGEGEBEN VON ING. C. JEGHER

Vereins-Mitglieder, beim Verlag: Schweiz 32 Fr.,
Ausland 40 Fr. jährl.; Nicht-Mitglieder: Schweiz
40 Fr.; Ausland 50 Fr., postamtlich abonniert
40 Fr. zuzüglich Gebühren. / Einzel-Nr. 1 Fr.

VERLAG CARL JEGHER, ZÜRICH
Dianastrasse 5 / Postcheck VIII 6110
Telephon: 34.507. ■ In Kommission
bei Rascher & Cie., Zürich u. Leipzig

Inserate durch die A.-G. der Unternehmungen
RUDOLF MOSSE, Zürich, Basel. / Die
viergespaltene Colonelzeile 50 Cts., Titelseite
80 Cts., ausländ. Anzeigen 60 Cts., Titelseite 1 Fr.

F. Bender.

ZÜRICH, OBERDORFSTRASSE 9 U. 10 - TEL.: 27.192

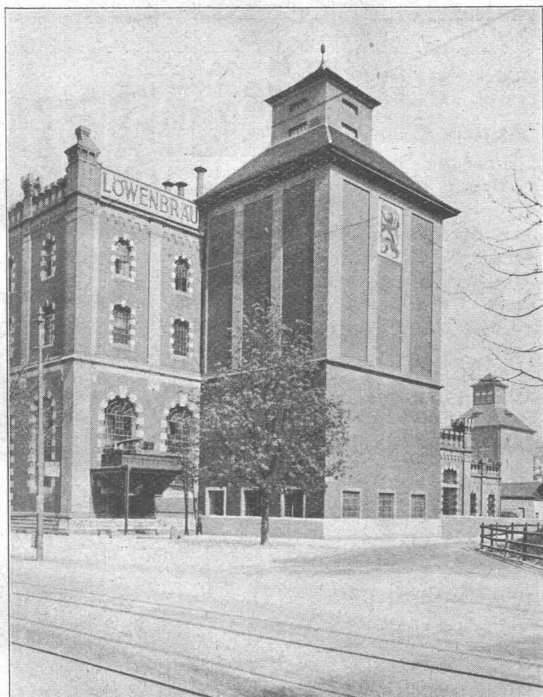
BAU
BESCHLÄGE

HEIZUNG LÜFTUNG

TELEPHON 39205 BADENERSTRASSE 440

HEINRICH LIER
INGENIEUR
ZÜRICH

MOSSE



Malz-Silo der Löwenbräu Zürich A.-G.

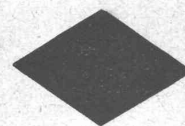
ED. ZÜBLIN & Cie. A. - G.

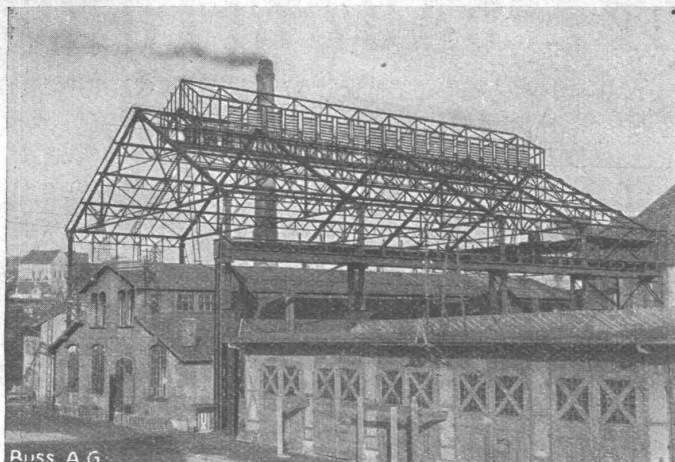
Zürich-Basel

Projektierung u. Ausführung
von Hoch- und Tiefbauten

Spezialitäten:

Eisenbetonpfahlrammungen
Brücken in Beton und Eisenbeton
Silos und Lagerhäuser
Kläranlagen-System Züblin
Wasserbauten und Foundationen ...
Tiefbohrungen
Taucherarbeiten





Stahlskelett eines Industriegebäudes, ohne Betriebseinschränkung in den alten Räumen montiert.

STAHL- HOCHBAU

BUSS & C^o BASEL



Streckmetall

aus S. M. Stahlblech das Beste und Billigste

zum armieren

von Zement, Mörtel, Beton usw. Verlangen Sie Gratis-Muster, Kataloge und Angebote durch

J. G. KIENER & WITTLIN A.-G.

Eisen und Metalle

Schauplatzgasse 23 — **BERN** — Telephon: 29.122



Plankopien

aller Art, ein- und mehrfarbig

ED. AERNI-LEUCH, BERN

Lichtpaus-, Plan- u. Zinkdruck-Anstalt

Fabrikation von Lichtpaus- und Millimeter - Papieren

Lichtpaus-

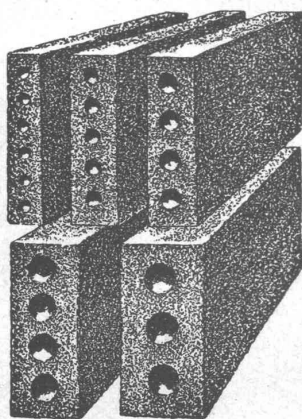
Paus- und Detail-Papiere und -Apparate

GUSS-BAUSTEIN-FABRIK ZÜRICH A.-G. ZÜRICH

Bureau: Zürich, Fraumünsterstr. 14
Telephon 38.087

Fabriken: Altstetten, Güterstr., Tel.: 55.022
Badenerstr., Tel.: 55.415

Erste Spezialfabrik für **SCHLACKEN- und BIMS-PRODUKTE**



Längsgelochte Schlacken- und Bimssteine

4, 5, 6, 8, 10, 12 und 15 cm stark

Dübelsteine

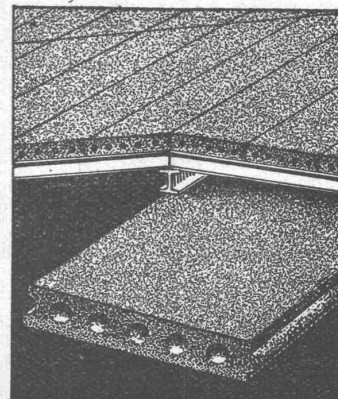
für Fusslambris u. Türleibungen

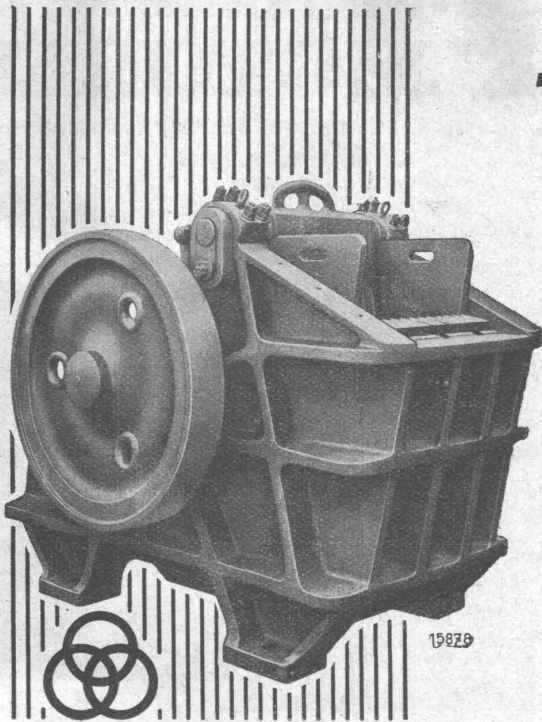
Bimsbeton-Dielen

für Leichtplattendächer
2,50x0,50x0,10 od. nach besonderen Angaben

Bimskies-Verkauf

ab Lager und franko Baustelle





130 TONNEN

Quarz-Porphyr zerkleinert dieser
KRUPP-Backenbrecher 10 S
stündlich im Dauerbetriebe.

Gewicht: 31500 kg, Maulweite 1000 × 650 mm, Spaltweite 90 mm. Der Brecher hat eine einteilige Zugstange ohne belastete Lagerschrauben. Auch die Schrauben der Schwingenbefestigung sind entlastet. Die Führungsleisten der Seitenkeile sind lösbar. Alle Lager der Kniehebel und der Kurbelwelle lassen sich ohne Ausbau grösserer Teile auswechseln. (Mehrere DRP.)

Für jede Art der Zerkleinerung und jede Menge bauen wir den passenden Brecher.

Verlangen Sie unsere Druckschriften.

FRIED. KRUPP GRUSONWERK A.-G.
Vertreter: Spoerri & Co., Zürich 6
Walchestrasse 27

MAGDEBURG

POHLIG

Verladeanlagen Drahtseilbahnen



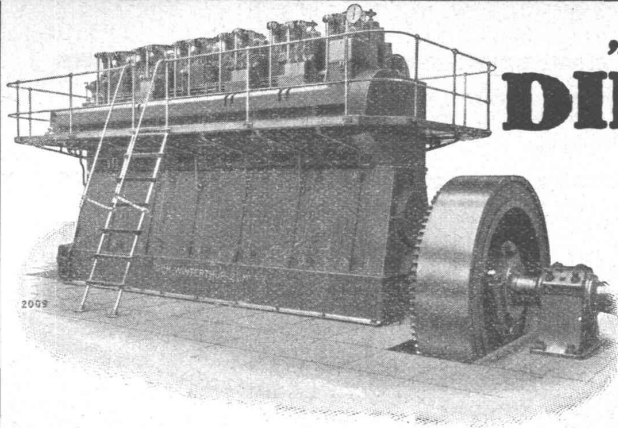
Nebenstehendes Bild zeigt zwei Verladebrücken mit Greifer-Drehkran und in Verbindung mit Grossraum-Elektrohängebahnen von 10 t Inhalt.

In über 60 Jahren unseres Bestehens bauten wir mehr als 6000 Drahtseilbahnen, Förder- und Verladeanlagen



**J. POHLIG AKTIENGESELLSCHAFT
KÖLN-ZOLLSTOCK**

Vertretung für die Schweiz:
FR. WALDHERR, ZÜRICH, SEEFELDSTR. 120



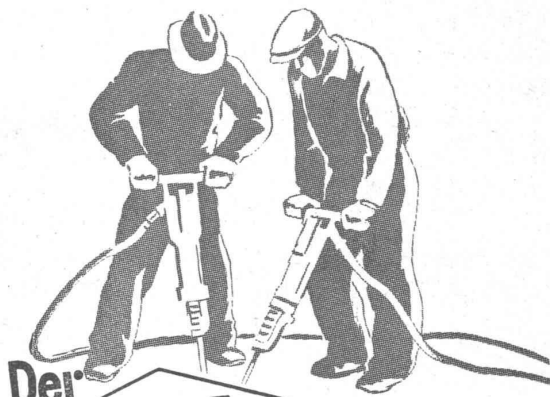
„S. L. M.-WINTERTHUR“ DIESELMOTOREN

für ortsfeste Kraftanlagen, Schiffe, Lokomotiven,
Triebwagen, etc.

- Geringe Anlagekosten
- Niedrigster Brennstoffverbrauch
- Sofortige Betriebsbereitschaft
- Höchste Ueberlastfähigkeit

Schweiz. Lokomotiv- & Maschinenfabrik
WINTERTHUR

1500 PS „S. L. M.-Winterthur“ Dieselmotor mit Abgasturbinen-Aufladung System Büchi
geliefert an die Visayan Electrical Supply Co. Cebu (Philippinen).



Der **SOLA**

Pressluft-Schlauch
vom *Gummislaag*

beste zuverlässige Qualität, jederzeit sofort
ab Lager lieferbar. Verlangen Sie Katalog
über alle Bedarfsartikel für das Baugewerbe.

ZÜRICH
LÖWENSTR. 69
b. Hauptbahnhof
Tel. 36.574



FABRIKEN

SCHULEN

VILLEN

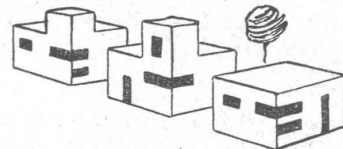
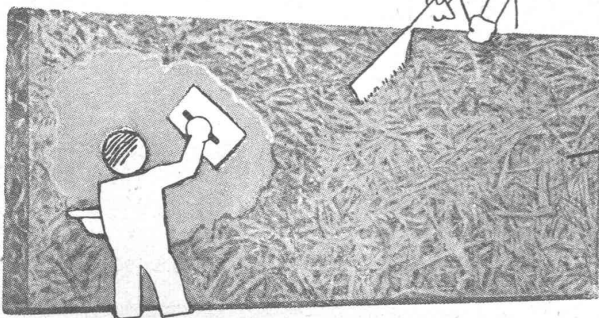
ELEKTRISCHE

FAVAG

Uhren sind überall am Platz.

„FAVAG“ Fabrik Elektrischer Apparate A. G., Neuenburg

Verwendet Schweizerprodukte



Standard

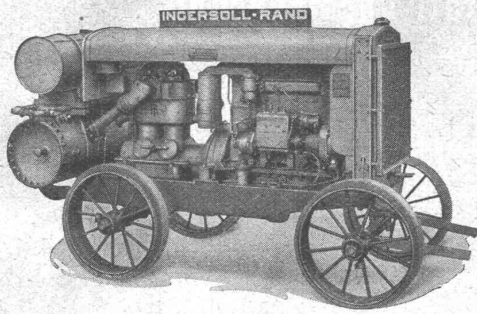
Bau- u. Isolierplatten
sind unübertroffen

zeichnen sich aus durch: Homogenität, feuerhemmend
vorzügl. Putzträger, isolierend gegen Kälte, Wärme und
Schall, rasche Verlegungsmöglichkeit, Bauen im Winter.

Jede Auskunft erteilt gerne die

Bau- und Isolierplattenfabrik A.-G. Stäfa

TELEPHON
No. 930.270



Rohölkompessor
20/26 PS.

Ingersoll-Rand

KOMPRESSOREN und DRUCKLUFTWERKZEUGE

sind **unerreicht** in Leistung, Lebensdauer und Wirtschaftlichkeit.
Ein kostenloser, unverbindlicher Versuch wird auch Sie überzeugen.

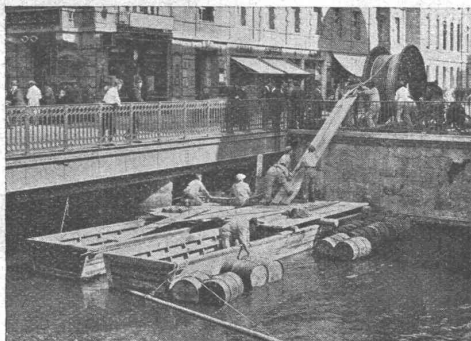
INGENIEURBUREAU
ROBERT AEBI & CIE. A. G. ZÜRICH
BAUMASCHINEN - MASCHINENFABRIK

Kabelwerke Brugg A.-G.

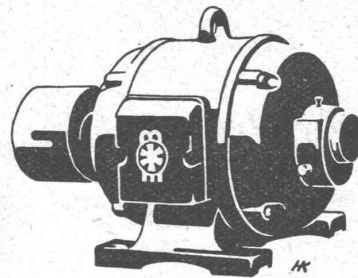
Bleikabel aller Art

für **Starkstrom** - Hoch- und Niederspannung -
und **Schwachstrom** für sämtliche Verwendungszwecke
Kabelarmaturen

Modern eingerichtete **Drahtseilerei**



Verlegung eines Hochspannungskabels durch den Schanzengraben für das E. W. der Stadt Zürich.



Für Pumpen-Anlagen,
Aufzüge etc.

geräuschlose Meidinger-Motoren

Verlangen Sie kostenlos unsere
Preislisten oder Vertreterbesuch



G. Meidinger & Cie, Basel

Glasdächer

Dachoberlichter

in kifflosen \oplus Systemen „Kully“

Glasdachwerke

Simon Kully, Olten

Dipl.-Ingenieur E. T. H.

Aeltestes Spezialgeschäft
Eigenes Ingenieurbureau

Gegründet 1854
Telephon 20.56

Vor Abschluss... Nach Abschluss einer Unfall-Versicherung

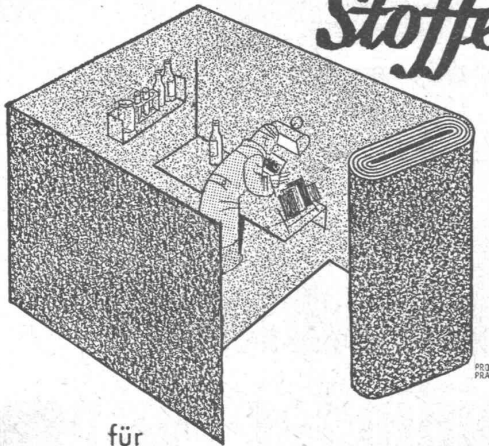


Wie können Sie erreichen, daß das Sicherheitsbarometer Ihres Erwerbs-Einkommens, auch wenn Sie ein Unfall trifft, auf „Beständig“ steht? Durch Abschluß einer Unfall-Versicherung. Sie ermöglicht Ihnen, die Zeit der Erwerbsunfähigkeit ohne finanzielle Opfer zu überwinden

„ZÜRICH“ Allgem. UNFALL und Haftpflicht-Versicherungs-Aktiengesellschaft
Generaldirektion in ZÜRICH Mythenquai 2

Vergünstigungen gemäss Vertrag mit dem Schweizerischen Ingenieur- und Architekten-Verein beim Abschluss von Unfall-Versicherungen.

Dunkelkammer-
Stoffe

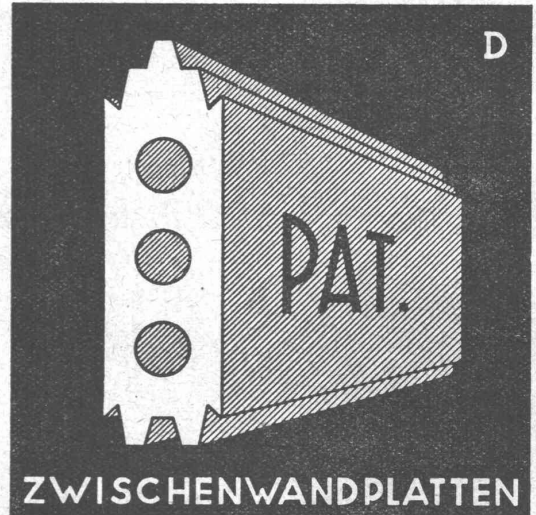


für Projektionsräume und Dunkelkammern. Hier wird Qualität zum absoluten Erfordernis.

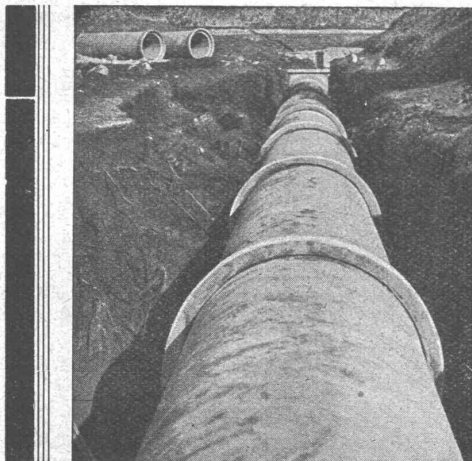
SCHNORR

Usterstrasse 5 • Zürich • Telefon 34.610

GIPS-UNION



ZWISCHENWANDPLATTEN
A.G. ZÜRICH



Vianini-Röhren

⊕ Patent (Armierter Betonröhren mit Muffen) Patent ⊕

für Druckleitungen, Bewässerungsanlagen,
Kanalisationen, Dächer, Durchlässe etc.

Lieferanten:

Internationale Siegwarthallen-Gesellschaft
Luzern

Desmeules Frères
Fabrique de Produits en Ciment Granges-Marnand

Kostenlose Beratung und Offerten durch:

Dipl. Ing. K. GANZ, Ing.-Bureau für Tiefbau, MEILEN, Telefon 128

Alleinvertreter für die deutsche Schweiz