

Zeitschrift: Schweizerische Bauzeitung
Herausgeber: Verlags-AG der akademischen technischen Vereine
Band: 101/102 (1933)
Heft: 23

Werbung

Nutzungsbedingungen

Die ETH-Bibliothek ist die Anbieterin der digitalisierten Zeitschriften. Sie besitzt keine Urheberrechte an den Zeitschriften und ist nicht verantwortlich für deren Inhalte. Die Rechte liegen in der Regel bei den Herausgebern beziehungsweise den externen Rechteinhabern. [Siehe Rechtliche Hinweise.](#)

Conditions d'utilisation

L'ETH Library est le fournisseur des revues numérisées. Elle ne détient aucun droit d'auteur sur les revues et n'est pas responsable de leur contenu. En règle générale, les droits sont détenus par les éditeurs ou les détenteurs de droits externes. [Voir Informations légales.](#)

Terms of use

The ETH Library is the provider of the digitised journals. It does not own any copyrights to the journals and is not responsible for their content. The rights usually lie with the publishers or the external rights holders. [See Legal notice.](#)

Download PDF: 18.03.2025

ETH-Bibliothek Zürich, E-Periodica, <https://www.e-periodica.ch>

SCHWEIZERISCHE BAUZEITUNG

WOCHENSCHRIFT FÜR ARCHITEKTUR / INGENIEURWESEN / MASCHINENTECHNIK
REVUE POLYTECHNIQUE SUISSE

ORGAN DES SCHWEIZERISCHEN INGENIEUR- UND ARCHITEKTEN-VEREINS
UND DER GESELLSCHAFT EHEMAL. STUDIERENDER DER EIDG. TECHN. HOCHSCHULE
GEGRÜNDET 1883 VON ING. A. WALDNER / HERAUSGEGEBEN VON ING. C. JEGHER

Vereins-Mitglieder, beim Verlag: Schweiz 32 Fr.,
Ausland 40 Fr. jährl.; Nicht-Mitglieder: Schweiz
40 Fr.; Ausland 50 Fr., postamtlich abonniert
40 Fr. zuzüglich Gebühren. / Einzel-Nr. 1 Fr.

VERLAG CARL JEGHER, ZÜRICH
Dianastrasse 5 / Postcheck VIII 6110
Telephon: 34.507 ■ In Kommission
bei Rascher & Cie., Zürich u. Leipzig

Inserate durch die A.-G. der Unternehmungen
RUDOLF MOSSE, Zürich, Basel. / Die
viergespaltene Colonelzeile 50 Cts., Titelseite
80 Cts., ausl. Anzeigen 60 Cts., Titelseite 1 Fr.

F. Bender.

BAU
BESCHLÄGE

ZÜRICH, OBERDORFSTRASSE 9 U. 10 - TEL.: 27.192

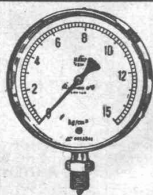
Joh. Müller

Centralheizungen

für Koks- und Oelfeuerungen als
Spezialität

RÜTI-ZÜRICH TEL. 30 FILIALE ZÜRICH 1 BELLEVUE TEL. 20324

Gegründet 1878



Manometer A.-G., Zürich, Armaturen-Fabrik

(vormals Schäffer & Budenberg, Filiale Seebach, ständige Fabrikation seit 1893)

Manometer, Thermometer, Dynamometer

mit und ohne Registrierung, für jeden Zweck, bewährteste Konstruktionen, genau und zuverlässig.
Dampfventile, Hähne aller Art, Wasserstände, Schutzgläser,
Pumpen, Injektoren, Elevatoren, Kondensstöpfe u. s. w.



Aufzüge Lerch

für
Briefe, Speisen, Waren
erstellt

Aug. Lerch, Zürich

Oetenbachgasse 5 Tel.: 33.000

LUXFER

Beton-Glitterfenster für Fabriken

sind billiger als schmiedeeiserne

Verlangen Sie Prospekte

ROB. LOOSER & CIE., ZÜRICH

Telephon: 37.295

ZÜRICH

Dreikönigstr. 53
Telephon 38.192

BERN

Werdweg 5
Tel.: Christ. 19.70

Tiefbohr- u. Baugesellschaft A.-G.

Sondierungen - Tiefbohrungen - Grundwasserfassungen mit Filterbrunnen
Pumpwerke - Automatische Heberleitungen - Seeleitungen - Taucher-
arbeiten - Bohr-Pressbetonpfähle - Grundwasserabsenkung für Fundationen

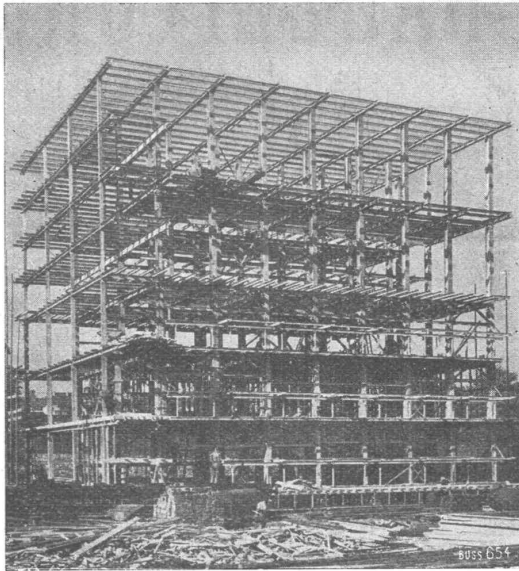
Klärung u. Reinigung von Wasser u. Abwasser

SPEZIALITÄT: Schnellfilter System Peter

PROJEKTE

Ueber 250 Anlagen ausgeführt

AUSFÜHRUNGEN



Stahlskelett des Kühlhauses im Bahnhof Basel.

STAHL- HOCHBAU

BUSS & C BASEL

Flüssiges Holz ,Holzkitt Rottit'

das bestens bewährte, dauerhaft haltend und ohne auszubrockeln, vorzügliche und unentbehrliche Binde- und Ausfüllmaterial zum **Auskitten** von Fussböden, Möbeln, Fenster, Türen, Gefäße, Wänden etc. für alle Werkstätten, Parkettereien, Zimmereien, Schreinereien etc. in Tannen- oder Eichenholz-Farbe.

1/2 Kilo Dose Fr. 4.- 1 Kilo Dose Fr. 6.50

zuzüglich Porto gegen Nachnahme versendet nur direkt der Alleinhersteller:

J. ROTH, BASEL 2, POSTFACH

PATENTE / FABRIKMARKEN

Technische Beratung bei Prozessen

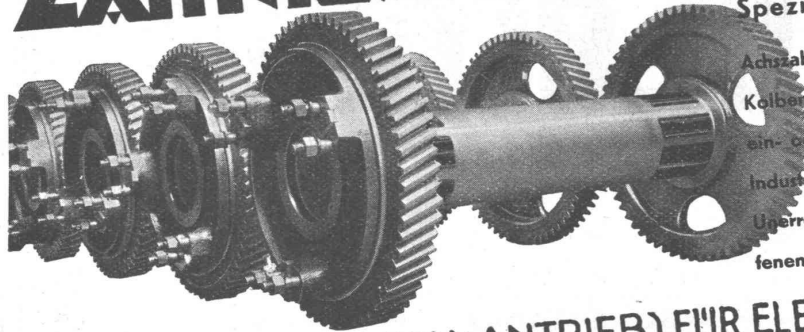
PATENTANWÄLTE

E. BLUM & Co. ZÜRICH

Drucksachen A. G. Jean Frey Zürich

AT-GANNEN

ZAHNRÄDERFABRIK



Spezialität: Zahnräder für elektr. Bahnen

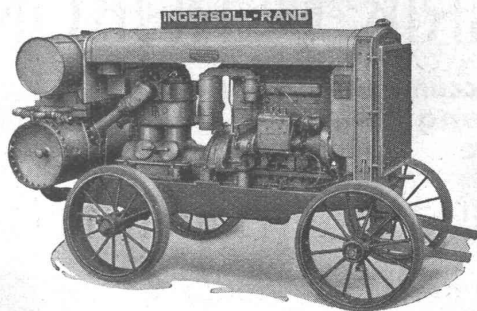
Achszahnradgetriebe mit gehärteten und geschliffenen Kolbenzähnen, Stirn- od. Schraubenverzahnung. Federnde ein- oder zweiteilige Achszahnräder. Getriebe für alle Industrien • Flankenschliff nach System „Minerva“ Unerreichte Präzision, Feinheit und Härte der geschliffenen Fläche • Zahnräder für alle Industrien.

HOHLWELLEN (SECHERON-ANTRIEB) FÜR ELEKTRISCHE LOKOMOTIVEN

SAUTER, BACHMANN & CIE.

NETSTAL
TELEPHON: 4.44

KESSELSCHMIEDE RICHTERSWIL
DRUCKROHRE Blecharbeiten, Behälter, Gasometer, Tanks, Silos



Rohölkompessor
20/26 PS.

Ingersoll-Rand

KOMPRESSOREN und DRUCKLUFTWERKZEUGE

sind **unerreicht** in Leistung, Lebensdauer und Wirtschaftlichkeit. Ein kostenloser, unverbindlicher Versuch wird auch Sie überzeugen.

INGENIEURBUREAU
ROBERT AEBI & CIE. A.G. ZÜRICH
BAUMASCHINEN-MASCHINENFABRIK

Plan-Wettbewerb.

Die Schweizerische Lebensversicherungs- und Rentenanstalt in Zürich

eröffnet einen allgemeinen Wettbewerb zur Erlangung von Entwürfen für ein neues Verwaltungsgebäude und für die Gesamtüberbauung des Alfred Escher-Areals in Zürich².

Der Wettbewerb steht allen Architekten schweizerischer Nationalität und den vor dem 1. Januar 1931 in der Schweiz niedergelassenen ausländischen Architekten offen.

Für Prämierungen und Ankäufe stehen Fr. 42 500.— zur Verfügung.

Wettbewerbsprogramme und Unterlagen können gegen Hinterlage von Fr. 20.— bei der Direktion, Alpenquai 40, bezogen werden. Eingabetermin: 16. Dezember 1933.

Schweiz. Sprengstoff A.G. Cheddite & Dynamit

Fabriken in Liestal und Isleten (Kt. Uri)

Bureau in Liestal

Telephon 182
Telegr.-Adr.: Cheddite Liestal

liefert die bewährten

Sicherheitssprengstoffe: { Gelatine Telsit, Spezial Gelatine Telsit,
Cheddite und Gelatine Cheddite, sowie
ungefrierbare Dynamite und Sprengelatine

Prima Sprengkapseln in Kupfer und Aluminium, Zündschnüre und Zubehör

Generalvertreter für die französische Schweiz: Petitpierre Fils & Cie., Neuchâtel

ACCUMULATOREN-FABRIK OERLIKON

Stationäre und transportable Accumulatoren
kleinster bis grösster Leistung für alle
Verwendungszwecke

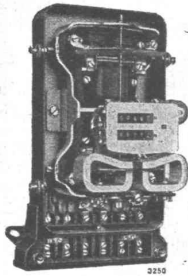
Blei-Batterien

in Holzkästen, Glas- u. Hartgummigefässen mit
Grossoberflächenplatten
Panzerplatten (Ironclad)
Gitter- und Masseplatten

Alkalische Batterien

in Stahlzellen mit
Nickel-, Eisen- oder
Nickel-Cadmium-
Elektroden

WIR LIEFERN:

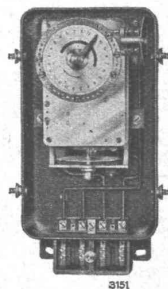


TARIF-SCHALTUHRN

für Einfach- oder Viel-
fach - Steuerung, für
feste oder astronomi-
sche Schaltzeiten

TARIF-ZÄHLER

für einfache und
kombinierte Tarife



LANDIS & GYR ^{AG} ZUG

Kabelwerke Brugg A.-G.

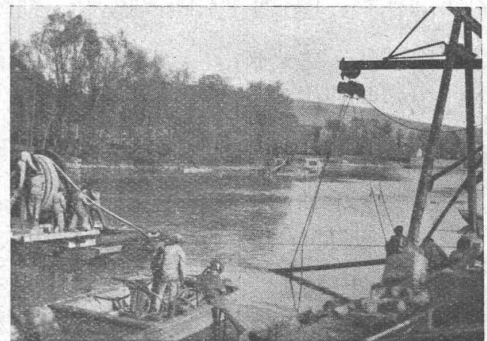
Bleikabel aller Art

für **Starkstrom** - Hoch- und Nieder-
spannung -

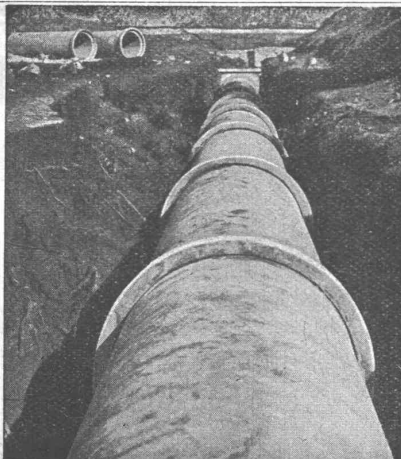
und **Schwachstrom** für sämtliche
Verwendungszwecke

Kabelarmaturen

Modern eingerichtete **Drahtseilerei**



Verlegung von Hochspannungskabeln durch die Aare für das
Elektrizitätswerk der Stadt Aarau



Vianini-Röhren

✦ Patent (Armierete Betonröhren mit Muffen) Patent ✦

für Druckleitungen, Bewässerungsanlagen,
Kanalisationen, Dücker, Durchlässe etc.

Lieferanten:

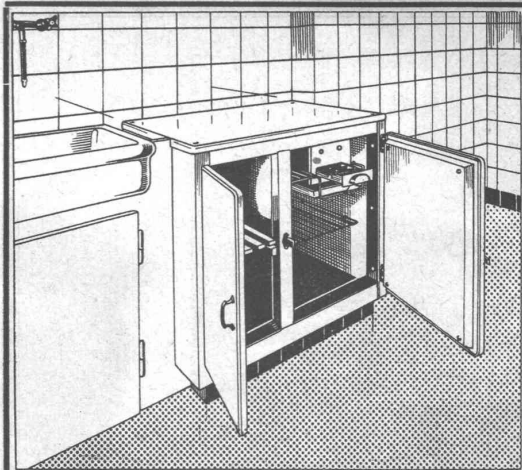
Internationale Siegwartbalken-Gesellschaft
Luzern

Desmeules Frères
Fabrique de Produits en Ciment Granges-Marnand

Kostenlose Beratung und Offerten durch:

Dipl. Ing. K. GANZ, Ing.-Bureau für Tiefbau, MEILEN, Telephon 128

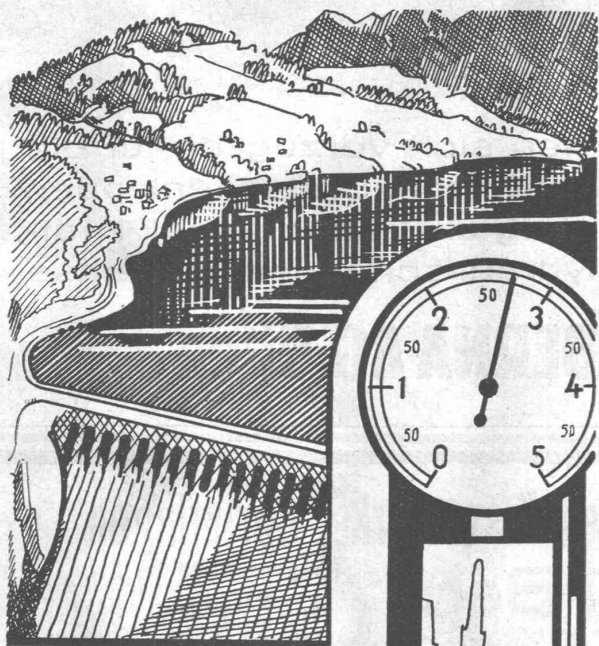
Alleinvertreter für die deutsche Schweiz



Die vollautomatische
Zentral-Kühlanlage,
 das Erfordernis jedes modernen Wohnhauses!
 Billiger als Einzelkühlschränke!
 Grösste Zuverlässigkeit und Wirtschaftlichkeit!

Kühlschränke und Kühlanlagen
 mit Brown Boveri-Kühlautomat
 für Haushalt und Gewerbe jeder Art und Grösse!

Audiffren Singrün Kältemaschinen AG Basel



**Stauseen
 Wasserbehälter**

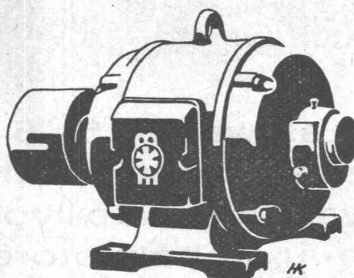
Fernanzeige des Wasserstandes durch

„FAVAG“

LIMNIMETER



„FAVAG“ Fabrik Elektrischer Apparate A. G., Neuenburg



Für Pumpen-Anlagen,
 Aufzüge etc.

**geräuschlose
 Meidinger-Motoren**

Verlangen Sie kostenlos unsere
 Preislisten oder Vertreterbesuch



G. Meidinger & Cie, Basel 4

Glasdächer

Dachoberlichter

in kifflosen + Systemen „Kully“

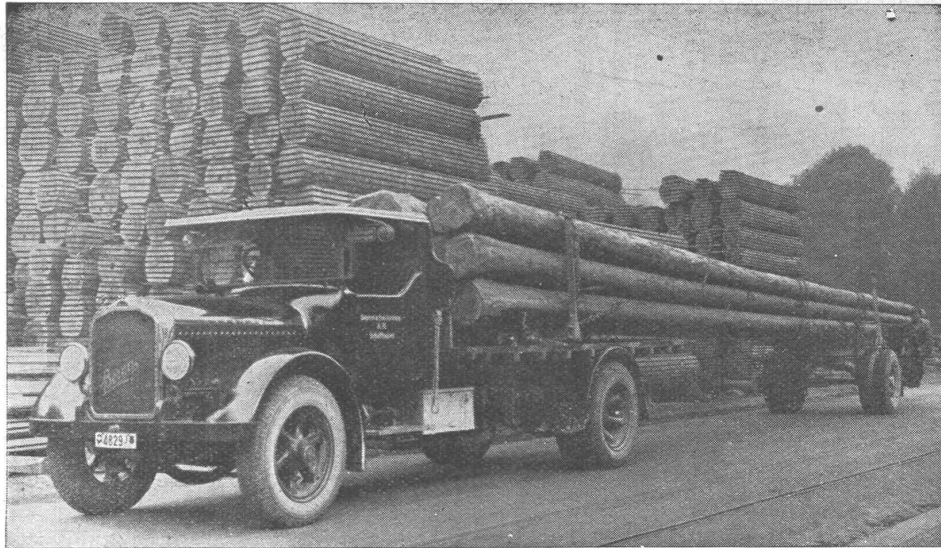
Glasdachwerke

Simon Kully, Olten

Dipl.-Ingenieur E. T. H.

Ältestes Spezialgeschäft
 Eigenes Ingenieurbureau

Gegründet 1854
 Telephon 20.56



Die Berna-Lastwagen 5—6 t eignen sich vorzüglich für die allerschwersten Arbeiten im Baugewerbe. Dreiseitenkipper, Langholzwagen mit Spillvorrichtung u. Drehschemel. Kräftige Benzin- u. Rohölmotoren; hydraulische Vierradbremse

Motorwagenfabrik **BERNA AG** Olten

Gesellschaft der L. von Roll'schen Eisenwerke, Gerlafingen

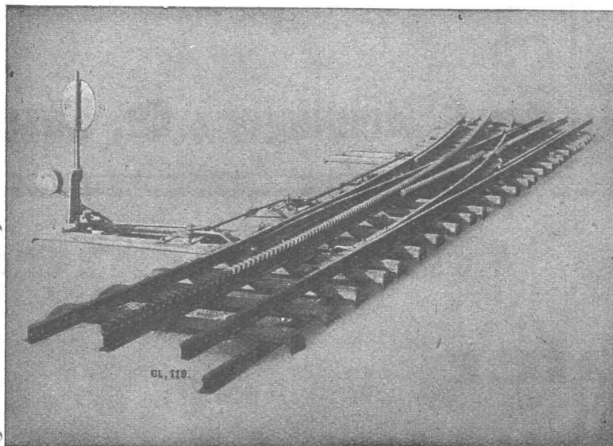
Gegründet 1823

Werk „**Giesserei Bern**“

Gegründet 1823

in Bern

Konstruktionswerkstätten,
Eisengiesserei



Zahnstangenweiche Jungfraubahn.

Zahnradbahnmaterial

Hebezeuge
Eisenbahnmaterial
Schützenanlagen und
Wehreinrichtungen
Standseilbahnen
Kabelbaggeranlagen
Allgem. Maschinenbau



Telegramme: Giesserei Bern
Telephon: 25.066