

Zeitschrift: Schweizerische Bauzeitung
Herausgeber: Verlags-AG der akademischen technischen Vereine
Band: 101/102 (1933)
Heft: 25

Werbung

Nutzungsbedingungen

Die ETH-Bibliothek ist die Anbieterin der digitalisierten Zeitschriften. Sie besitzt keine Urheberrechte an den Zeitschriften und ist nicht verantwortlich für deren Inhalte. Die Rechte liegen in der Regel bei den Herausgebern beziehungsweise den externen Rechteinhabern. [Siehe Rechtliche Hinweise.](#)

Conditions d'utilisation

L'ETH Library est le fournisseur des revues numérisées. Elle ne détient aucun droit d'auteur sur les revues et n'est pas responsable de leur contenu. En règle générale, les droits sont détenus par les éditeurs ou les détenteurs de droits externes. [Voir Informations légales.](#)

Terms of use

The ETH Library is the provider of the digitised journals. It does not own any copyrights to the journals and is not responsible for their content. The rights usually lie with the publishers or the external rights holders. [See Legal notice.](#)

Download PDF: 17.03.2025

ETH-Bibliothek Zürich, E-Periodica, <https://www.e-periodica.ch>

SCHWEIZERISCHE BAUZEITUNG

WOCHENSCHRIFT FÜR ARCHITEKTUR / INGENIEURWESEN / MASCHINENTECHNIK
 REVUE POLYTECHNIQUE SUISSE

ORGAN DES SCHWEIZERISCHEN INGENIEUR- UND ARCHITEKTEN-VEREINS
 UND DER GESELLSCHAFT EHEMAL. STUDIERENDER DER EIDG. TECHN. HOCHSCHULE
 GEGRÜNDET 1883 VON ING. A. WALDNER / HERAUSGEGEBEN VON ING. C. JEGHER

Vereins-Mitglieder, beim Verlag: Schweiz 32 Fr.,
 Ausland 40 Fr. jährl.; Nicht-Mitglieder: Schweiz
 40 Fr.; Ausland 50 Fr., postamtlich abonniert
 40 Fr. zuzüglich Gebühren. / Einzel-Nr. 1 Fr.

VERLAG CARL JEGHER, ZÜRICH
 Dianastrasse 5 / Postdeck VIII 6110
 Telefon: 34.507 ■ In Kommission
 bei Rascher & Cie., Zürich u. Leipzig

Inserate durch die A.-G. der Unternehmungen
 RUDOLF MOSSE, Zürich, Basel. / Die
 viergespaltene Colonelzeile 50 Cts., Titelseite
 80 Cts., ausl. Anzeigen 60 Cts., Titelseite 1 Fr.

PRC
 PRA



JALOUSIELÄDEN

mit Eckfriesverbindung

System Wilh. Baumann

BESCHLÄGE

in bester Ausführung
 fertig am Bau angeschlagen

Wilh. Baumann Rolladenfabrik Horgen

SCHWEIZERISCHES

BAU-ADRESSBUCH

TECHNISCHES ADRESSBUCH

(herausgegeben unter Mitwirkung des Schweizerischen Ingenieur- und
 Architektenvereins und des Schweizerischen Baumeister-Verbandes)

Verlag: A.-G. der Unternehmungen Rudolf Mosse, Zürich

erscheint neu im Juli

Die Adressen aller Berufe, die mit dem schweizerischen Baugewerbe, der Maschinen-
 Industrie und der Elektrotechnik zusammenhängen, sind darin in mustergültiger
 Weise zusammengestellt: im Adressenteil ortsweise nach Branchen,
 im Branchenregister branchenweise nach Kantonen und Orten.

Subskriptionspreis

bis 30. Juni 1933

Fr. 10.—

Ladenpreis nach Erscheinen

Fr. 20.—

An die **Rudolf Mosse A.-G., Zürich**

Senden Sie franko 1 Exemplar

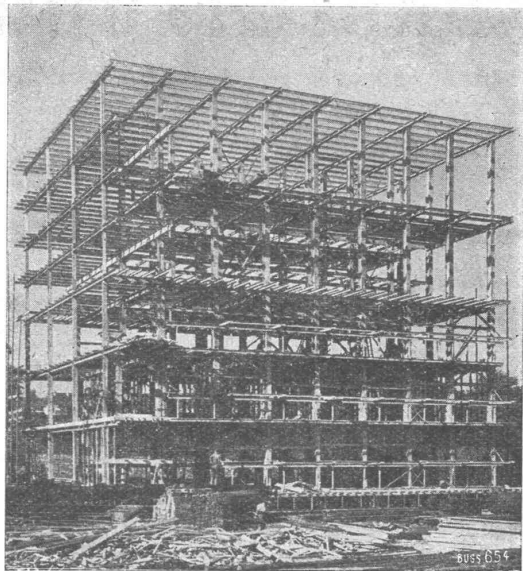
Schweizerisches BAU-ADRESSBUCH

zum Subskriptionspreis von **Fr. 10.—** plus
 60 Cts. für Porto. Zahlbar nach Empfang.

Unterschrift
 u. Adresse:

Bitte ausschneiden, unterschreiben, in ein Kuvert stecken und
 mit 5 Cts.-Marke frankiert einsenden.

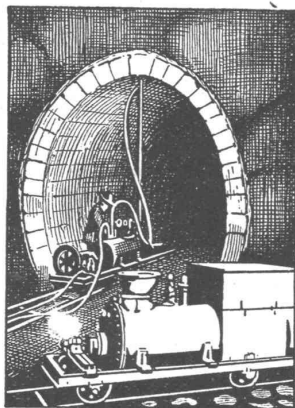




Stahlskelett des Kühlhauses im Bahnhof Basel.

STAHL- HOCHBAU

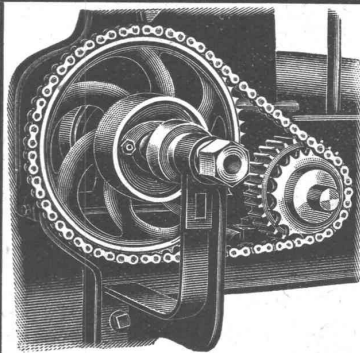
BUSS & C BASEL



Zement- Injektions- Maschinen

für
Tunnel-
und
Stollenbau

Kesselschmiede
Richterswil



Renold Ketten- Antriebe

laufen in der

ganzen Welt in Tausenden von Betrieben völlig störungsfrei.
Renold-Kettenantriebe sind Präzisionsantriebe und
nicht zu vergleichen mit Gall-Kettenantrieben.

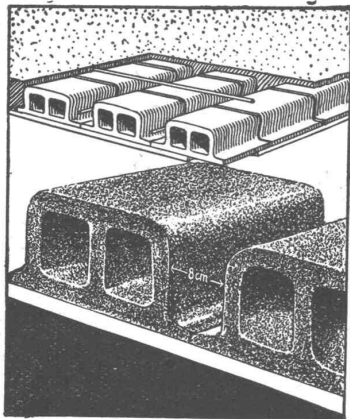
W. Emil Kunz, Gotthardstr. 21, Zürich Tel. 52910

GUSS-BAUSTEIN-FABRIK ZÜRICH A.-G. ZÜRICH

Bureau: Zürich, Fraumünsterstr. 14
Telephon 38.087

Fabriken: Altstetten, Güterstr., Tel.: 55.022
Badenerstr., Tel.: 55.415

Erste Spezialfabrik für SCHLACKEN- und BIMS-PRODUKTE



Deckensteine „Phönix“

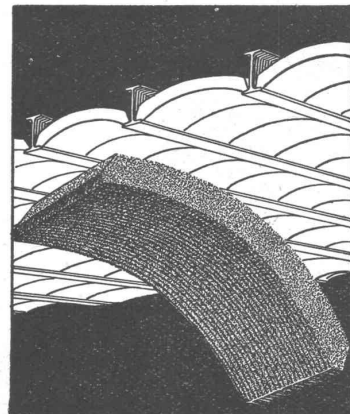
aus Schlacken- oder
Bimsbeton

Hochisolierendes Material
Garantiert salpeterfrei

Herkules-Hourdis

aus armiertem Beton bieten durch
ihre **hohe Tragfähigkeit, Bil-
ligkeit, raschen Einbau und
sofortige Benutzungsmög-
lichkeit** der eingedeckten Räu-
me, grosse Vorteile –

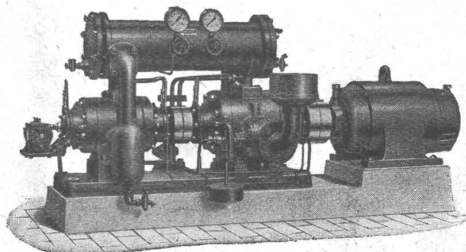
Billigste Massivdecke



Burckhardt

KOMPRESSOREN

jeder Art und für jede Leistung
(Kolben- und Rotationsmaschinen)

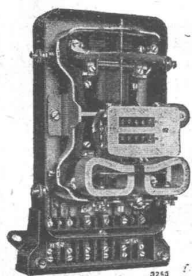


VAKUUMPUMPEN

ein- und mehrstufige Maschinen
für höchste Vakua

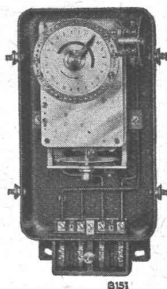
Maschinenfabrik Burckhardt A. G., Basel

WIR LIEFERN:



TARIF-ZÄHLER

für einfache und
kombinierte Tarife



TARIF-SCHALTUHEN

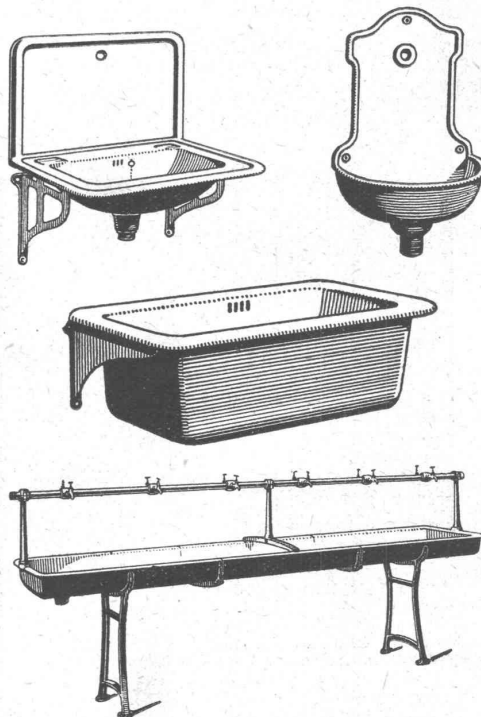
für Einfach- oder Viel-
fach - Steuerung, für
feste oder astronomi-
sche Schaltzeiten

LANDIS & GYR A. ZUG



SANITÄRE ARTIKEL

aus Gusseisen, porzellan-emailliert



Washbecken, Spülbecken, Ausgussbecken
Waschtische, Wandbrunnen, Waschröge
Reihenwaschanlagen, Konsolen, u. s. w.

Katalog Nr. 213 auf Verlangen

Flüssiges Holz, Holz Kitt Rottit'

das bestens bewährte, dauerhaft haltend und ohne auszubrockeln, vorzügliche und unentbehrliche Binde- und Ausfüllmaterial zum **Auskitten** von Fussböden, Möbeln, Fenstern, Türen, Gefäßen, Wänden etc. für alle Werkstätten, Parkettereien, Zimmerereien, Schreinerereien etc. in Tannen- oder Eichenholz-Farbe.

1/2 Kilo Dose Fr. 4.-

1 Kilo Dose Fr. 6.50

zuzüglich Porto gegen Nachnahme versendet nur direkt der Alleinhersteller:
J. ROTH, BASEL 2, POSTFACH

BLEISTIFT- PAUSPAPIERE

ED. AERNI-LEUCH, BERN

Lichtpaus-, Plan- und Zinkdruck - Anstalt
Fabrik von Lichtpauspapieren

Drucksachen A. G. Jean Frey Zürich

ASPHALT-EMULSION A.G. ZÜRICH
 TELEPHON 58.866 NUSCHELERSTRASSE 30

FLACHDÄCHER **TERRASSEN**

KINDERSPITAL SCHAFFHAUSEN, ARCH. SCHERRER & MEYER

A.-G. der
 Maschinenfabrik
 von

Theodor Bell & Cie.

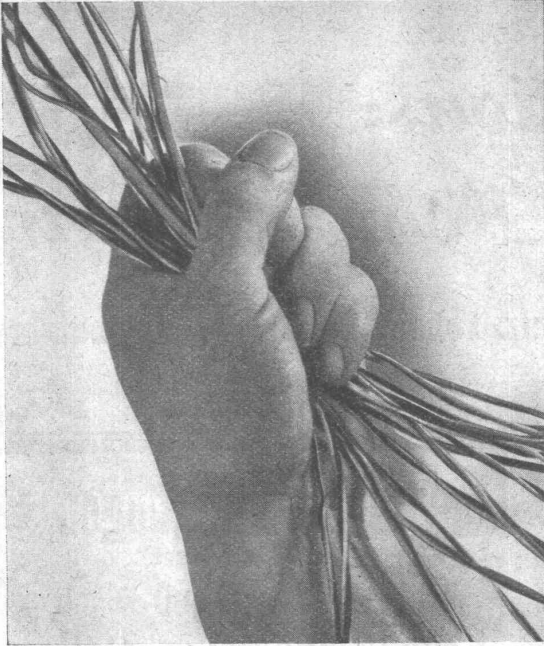
Kriens
 bei
 Luzern



Eine der leistungsfähigsten Seilbahnen der Welt, die Seilbahn „Shigisan“, Japan, mit Wagen für 200 Personen und einer Fahrgeschwindigkeit von 3,13 m/sec, bei 46,7 % Steigung. — Erbaut 1930.

Drahtseilbahnen

Geleiseseilbahnen für Personen- und Güterbeförderung mit Wagen bis für 200 Personen. — Kleinseilbahnen mit nur 1-Mann-Bedienung für Hotels, Kurhäuser, Sanatorien, Villen, usw. — Seilwinden für Bauten, Industrien, Berg- und Kraftwerke. — Umbau bestehender Anlagen.



in einer Hand
die Installationen für

Telephon

Lichtruf

Elektrische Uhren

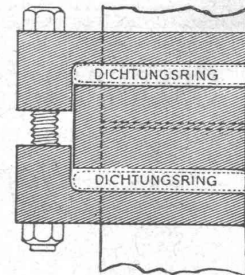
Es ist für den Auftraggeber vorteilhafter, wenn die Schwachstromanlagen von einer einzigen Firma geliefert und eingerichtet werden. Sie werden besonders gut bedient durch die Spezialfirma

HASLER AG • BERN

Telephon 64



Keine Muffen, keine Teerstricke, kein Bleistimmen mehr.
Die Eternitröhre ist rascher montiert als erklärt werden kann. Keine Rostbildung, absolute Dichtigkeit! Unser interessanter Röhrenprospekt wird Ihnen gerne zugesandt.



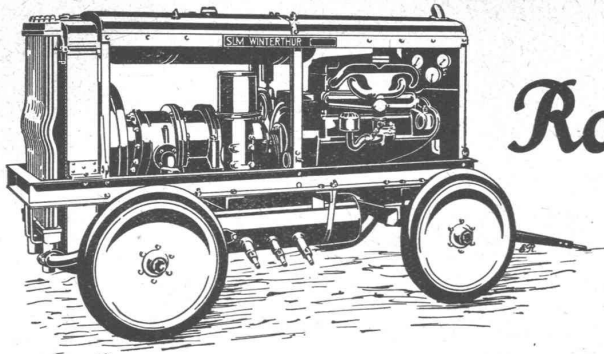
Eternit
Röhren

für Installationszwecke

mit ihren 10
Vorteilen sind
jedem andern
System weit
überlegen.

ETERNIT A.-G.
NIEDERURNEN

Telephon 14



Rotations-

SLM
WINTERTHUR

Kompressoren

Schweiz. Lokomotiv- und Maschinenfabrik
Winterthur

Kauf - Miete

Gesellschaft der L. von Roll'schen Eisenwerke, Gerlafingen

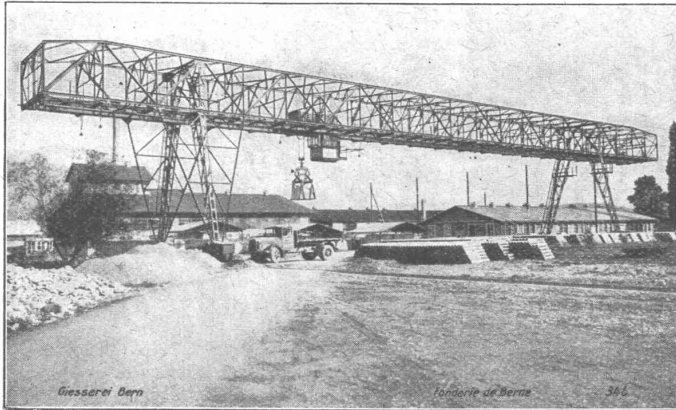
Gegründet 1823

Werk „**Giesserei Bern**“

Gegründet 1823

in Bern

Konstruktionswerkstätten,
Eisengiesserei



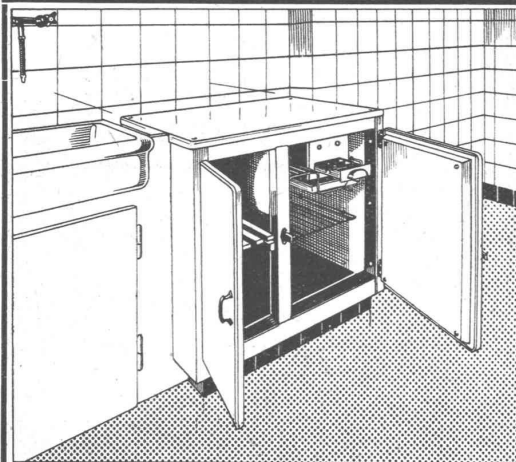
Verladebrücke, totale Brückenlänge 73,5 m, Spannweite 50 m, Tragkraft 6,5 t, zum Umschlag von Sand und Kies und Transport von Röhren und Formsteinen.

Hebezeuge

Eisenbahnmaterial
Schützenanlagen und
Wehreinrichtungen
Zahnradbahnmaterial
Standseilbahnen
Kabelbaggeranlagen
Allgem. Maschinenbau



Telegramme: Giesserei Bern
Telephon: 25.066



Die vollautomatische

Zentral-Kühlanlage,

das Erfordernis jedes modernen Wohnhauses!

Billiger als Einzelkühlschränke!

Grösste Zuverlässigkeit und Wirtschaftlichkeit!

Kühlschränke und Kühlanlagen

mit Brown Boveri-Kühlautomat

für Haushalt und Gewerbe jeder Art und Grösse!

Audiffren Singrün Kältemaschinen AG Basel