

**Zeitschrift:** Schweizerische Bauzeitung  
**Herausgeber:** Verlags-AG der akademischen technischen Vereine  
**Band:** 101/102 (1933)  
**Heft:** 2

## Werbung

### Nutzungsbedingungen

Die ETH-Bibliothek ist die Anbieterin der digitalisierten Zeitschriften. Sie besitzt keine Urheberrechte an den Zeitschriften und ist nicht verantwortlich für deren Inhalte. Die Rechte liegen in der Regel bei den Herausgebern beziehungsweise den externen Rechteinhabern. [Siehe Rechtliche Hinweise.](#)

### Conditions d'utilisation

L'ETH Library est le fournisseur des revues numérisées. Elle ne détient aucun droit d'auteur sur les revues et n'est pas responsable de leur contenu. En règle générale, les droits sont détenus par les éditeurs ou les détenteurs de droits externes. [Voir Informations légales.](#)

### Terms of use

The ETH Library is the provider of the digitised journals. It does not own any copyrights to the journals and is not responsible for their content. The rights usually lie with the publishers or the external rights holders. [See Legal notice.](#)

**Download PDF:** 16.03.2025

**ETH-Bibliothek Zürich, E-Periodica, <https://www.e-periodica.ch>**

# SCHWEIZERISCHE BAUZEITUNG

WOCHENSCHRIFT FÜR ARCHITEKTUR / INGENIEURWESEN / MASCHINENTECHNIK  
REVUE POLYTECHNIQUE SUISSE

ORGAN DES SCHWEIZERISCHEN INGENIEUR- UND ARCHITEKTEN-VEREINS  
UND DER GESELLSCHAFT EHEMAL. STUDIERENDER DER EIDG. TECHN. HOCHSCHULE  
GEGRÜNDET 1883 VON ING. A. WALDNER / HERAUSGEGEBEN VON ING. C. JEGHER

Vereins-Mitglieder, beim Verlag: Schweiz 32 Fr.,  
Ausland 40 Fr. jährl.; Nicht-Mitglieder: Schweiz  
40 Fr.; Ausland 50 Fr., postamtlich abonniert  
40 Fr. zuzüglich Gebühren. / Einzel-Nr. 1 Fr.

VERLAG CARL JEGHER, ZÜRICH  
Dianastrasse 5 / Postdeck VIII 6110  
Telephon: 34.507 ■ In Kommission  
bei Rascher & Cie., Zürich u. Leipzig

Inserate durch die A.-G. der Unternehmungen  
RUDOLF MOSSE, Zürich, Basel. / Die  
vierspaltene Colonelzeile 50 Cts., Titelseite  
80 Cts., ausländ. Anzeigen 60 Cts., Titelseite 1 Fr.

# F. Bender.

## BAU BESCHLÄGE

ZÜRICH, OBERDORFSTRASSE 9 U. 10 - TEL.: 27.192

## Joh. Müller A.-G.

### Centralheizungen

für Koks- und Oelfeuerungen als  
Spezialität

RÜTI-ZÜRICH TEL. 30 FILIALE ZÜRICH 1 BELLEVUE TEL. 20324

Gegründet 1878



## Manometer A.-G., Zürich, Armaturen-Fabrik

(vormals Schäffer & Budenberg, Filiale Seebach, ständige Fabrikation seit 1893)

Manometer, Thermometer, Dynamometer

mit und ohne Registrierung, für jeden Zweck, bewährteste Konstruktionen, genau und zuverlässig.  
Dampfventile, Hähne aller Art, Wasserstände, Schutzgläser,  
Pumpen, Injektoren, Elevatoren, Kondensstöple u. s. w.



## ZÜRICH

Dreikönigstr. 53  
Telephon 38.192

## BERN

Werdweg 5  
Tel.: Christ. 19.70

# Tiefbohr- u. Baugesellschaft A.-G.

Sondierungen - Tiefbohrungen - Grundwasserfassungen mit Filterbrunnen  
Pumpwerke - Automatische Heberleitungen - Seeleitungen - Taucher-  
arbeiten - Bohr-Pressbetonpfähle - Grundwasserabsenkung für Foundationen

Klärung u. Reinigung von Wasser u. Abwasser

SPEZIALITÄT: Schnellfilter System Peter

PROJEKTE

Ueber 250 Anlagen ausgeführt

AUSFÜHRUNGEN

## Sika

Abdichtungen

*Altbewährt und zuverlässig*



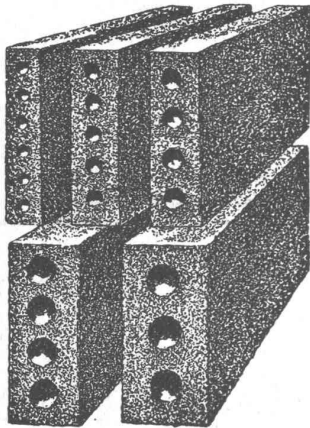
Elastische Anstriche

# GUSS-BAUSTEIN-FABRIK ZÜRICH A.-G. ZÜRICH

**Bureau: Zürich,** Fraumünsterstr. 14  
Telephon 38.087

**Fabriken: Altstetten,** Güterstr., Tel.: 55.022  
Badenerstr., Tel.: 55.415

*Erste Spezialfabrik für SCHLACKEN- und BIMS-PRODUKTE*



**Längsgelochte Schlacken- und Bimssteine**

4, 5, 6, 8, 10, 12 und 15 cm stark

**Dübelsteine**

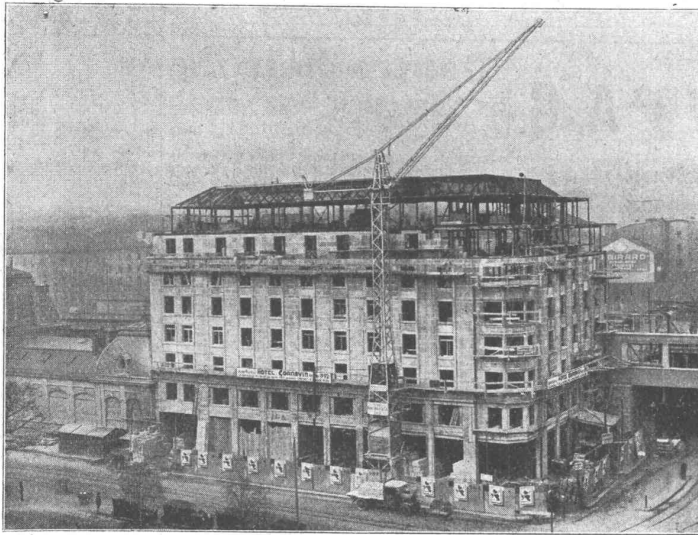
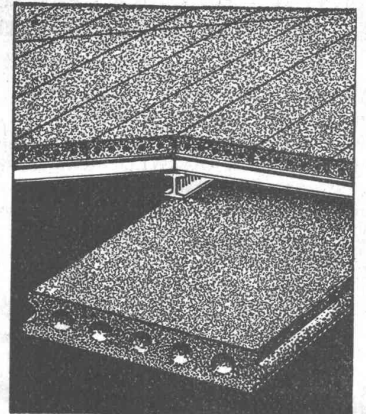
für Fusslambris u. Türleibungen

**Bimsbeton-Dielen**

für Leichtplattendächer  
2,50x0,50x0,10 od. nach  
besonderen Angaben

**Bimskies-Verkauf**

ab Lager und franko Baustelle



STAHLSCHELETT (Hôtel Cornavin, Genf).

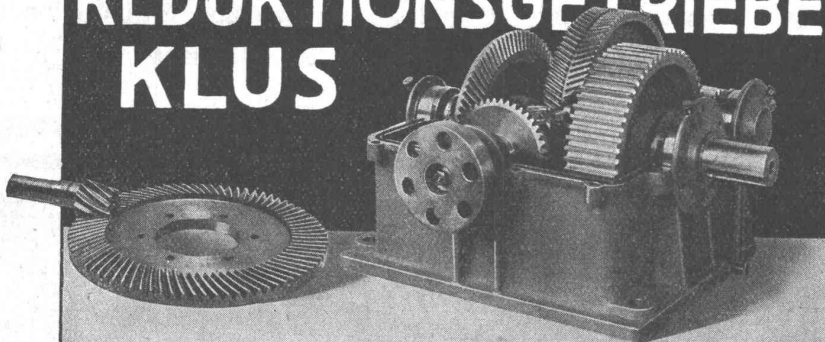
350 t in 26 Tagen aufgestellt.

## ATELIERS DE CONSTRUCTIONS MÉCANIQUES DE VEVEY S. A.

Telegramm-Adresse: FONDERIE VEVEY  
Telephon: No. 69

- Wasserturbinen aller Systeme
- Eisen-Hoch- und Brückenbau
- Hebezeuge und Transportanlagen
- Kesselschmiede
- Behälter - Rohrleitungen
- Eisen- und Bronze-Giesserei
- Weichen, etc. für Geleise-Anlagen
- Vollständige Schlachthofeinrichtungen

## REDUKTIONSGETRIEBE KLUS



Hoher Wirkungsgrad, grosse Betriebssicherheit.

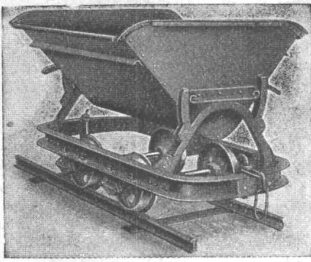


KEILRIEMEN-ANTRIEBE  
TEXROPE-KLUS  
LENIX-GETRIEBE  
KUPPLUNGEN ALLER ART

## EISENWERK KLUS

GESELLSCHAFT DER LUDW. VON ROLL'SCHEN EISENWERKE

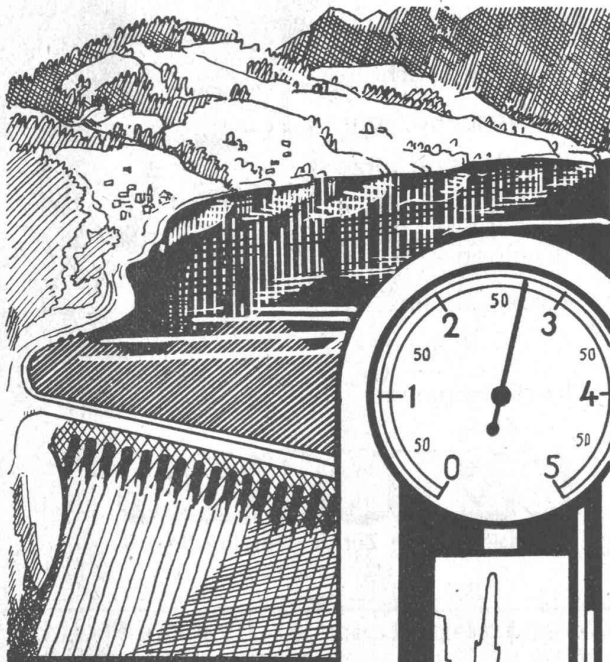




# Rollbahn-Materialien

jeder Art, wie Geleise, Weichen, Drehscheiben, Seitenkippwagen, Plattformwagen, Dampf- und Motorlokomotiven für jede Spurweite, liefern vorteilhaft kauf- und mietweise

INGENIEURBUREAU  
**ROBERT AEBI & CIE. A.G. ZÜRICH**  
 BAUMASCHINEN - MASCHINENFABRIK



## Stauseen Wasserbehälter

Fernanzeige des Wasserstandes durch

„FAVAG“

LIMNIMETER

**FAVAG**

„FAVAG“ Fabrik Elektrischer Apparate A. G., Neuenburg

## Kabelwerke Brugg A.-G.

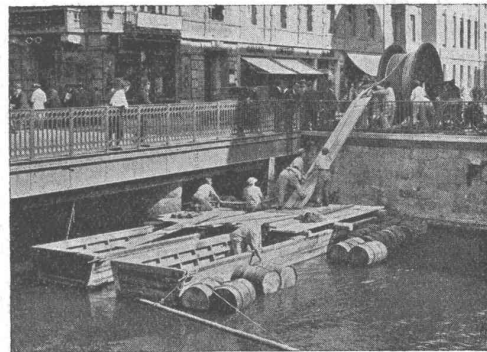
### Bleikabel aller Art

für **Starkstrom** - Hoch- und Nieder-  
spannung -

und **Schwachstrom** für sämtliche  
Verwendungszwecke

Kabelarmaturen

Modern eingerichtete **Drahtseilerei**



Verlegung eines Hochspannungskabels durch den Schanzengraben für das E. W. der Stadt Zürich.

## Glasdächer

### Dachoberlichter

in kifflosen + Systemen „Kully“

Glasdachwerke

**Simon Kully, Olten**

Dipl.-Ingenieur E. T. H.

Aeltestes Spezialgeschäft  
Eigenes Ingenieurbureau

Gegründet 1854  
Telephon 20.56

# Verzinkerei Pratteln

**Pratteln** vorm. H. Keller & Co.  
(Baselland) Tel. 36 u. 230

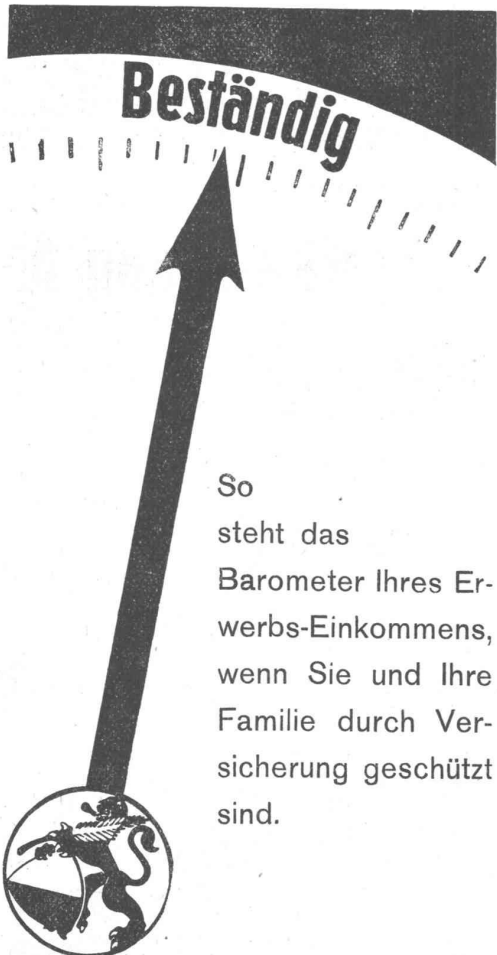
A/G

Grösstes Werk dieser Art in der Schweiz

Die wichtigsten Eisenkonstruktionen für die Elektrifikation der Schweizer. Bundesbahnen und Privatbahnen, die Masten der Uebertragungsleitungen und Freiluftstationen unserer Grosskraftwerke, sowie Radiotürme, Röhren aller Kaliber, Blech-, Kleisen- und Gusswaren für alle Branchen, werden heute vorzugsweise gegen Rostangriff

**heiss verzinkt.**

Maximale Verzinkungslänge 22 Meter.



So steht das Barometer Ihres Erwerbs-Einkommens, wenn Sie und Ihre Familie durch Versicherung geschützt sind.

**„ZÜRICH“** Allgem. UNFALL- und Haftpflicht-Versicherungs-Aktiengesellschaft  
Generaldirektion in ZÜRICH Mythenquai 2

**Vergünstigungen** gemäss Vertrag mit dem Schweizerischen Ingenieur- und Architekten-Verein beim Abschluss von Unfall-Versicherungen.

## BLEISTIFT-PAUSPAPIERE

ED. AERNI-LEUCH, BERN

Lichtpaus-, Plan- und Zinkdruck-Anstalt  
Fabrik von Lichtpauspapieren

## Filze

gegen Schall und Lärm

in Streifen, Platten und in allen Spezialformen. Schallschwächend, angenehm und nützlich in unserer lärmigen Zeit. Lassen Sie unsere Spezial-Musterkarte kommen.



Usterstrasse 5 • Zürich • Telefon 34.610

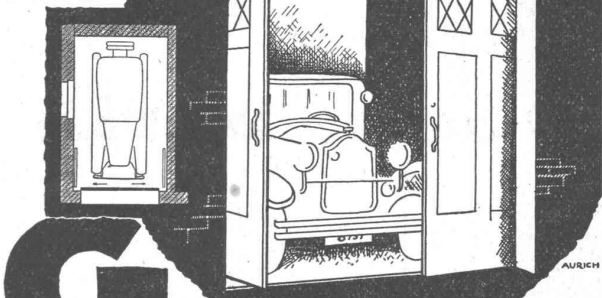
### Flüssiges Holz, Holz kitt Rottit'

das bestens bewährte, dauerhaft haltend und ohne auszubrockeln, vorzügliche und unentbehrliche Binde- und Ausfüllmaterial zum **Auskitteln** von Fussböden, Möbeln, Fenster, Türen, Gefäße, Wänden etc. für alle Werkstätten, Parketterien, Zimmereien, Schreinereien etc. in Tannen- oder Eichenholz-Farbe.

1/2 Kilo Dose Fr. 4.- 1 Kilo Dose Fr. 6.50  
zuzüglich Porto gegen Nachnahme versendet nur direkt der Alleinhersteller:  
**J. ROTH, BASEL 2, POSTFACH**

## GEMA-TOR

FÜR GARAGEN, WERKSTÄTTEN, MAGAZINE  
BILLIG • BEQUEM RAUMSPAREND



**G** EILINGER u. CO  
WINTERTHUR



# SAURER



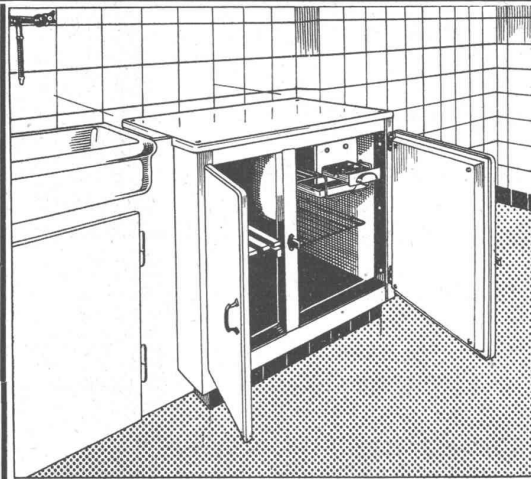
**LASTWAGEN 2 bis 6 T. OMNIBUSSE U. CARS-ALPINS 12 bis 50 PL.**  
MIT 4 UND 6 CYL. BENZIN- UND DIESEL-MOTOREN

Neueste Verbesserung an Diesel-Motoren:

**VOLLSTÄNDIGE VERBRENNUNG**  
**KEINE RAUCHBELÄSTIGUNG MEHR**

Verlangen Sie Referenzen und Atteste, sowie die Broschüre: „Der neue Saurer-Fahrzeug-Dieselmotor“

**AKTIENGESELLSCHAFT ADOLPH SAURER**  
ARBON BASEL MORGES ZÜRICH



Die vollautomatische

## Zentral-Kühlanlage,

das Erfordernis jedes modernen Wohnhauses!

Billiger als Einzelkühlschränke!

Grösste Zuverlässigkeit und Wirtschaftlichkeit!

Kühlschränke und Kühlanlagen

mit Brown Boveri-Kühlautomat

für Haushalt und Gewerbe jeder Art und Grösse!

**Audiffren Singrün Kältemaschinen AG Basel**

**Spezialbeton**  **Kunststeinwerk**  
A.-G. Staad Kt. St. Gallen

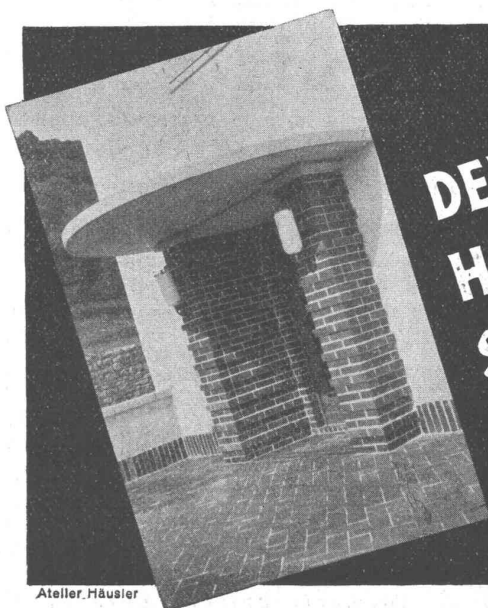
Was sich der Architekt längst wünscht, wir liefern es:

**Wetterfeste Fensterbänke**

mit korrekter Wassernase und festen, glatten Kanten, das Wasser **nicht** nachsaugend. Die **ganze Bank sauber, gerade, glatt, wie gehobelt**. Farben: alle, vornehmlich aber aus dunkeln, schwarzblauen, schwarzgrünen, metallerten, nicht wassersaugenden, bewährten Gesteinen, eine **scharf, betonte, farbbeständige Linie** ergebend.

Preise: mässig, so dass noch erstklassige Armierung, Arbeit und Ausführung möglich ist. Referenzen verlangen.  
Event. Interessenten erhalten Besuch und Muster unverbindlich.

**Fassadenverkleidungen, Türen und Fensterrahmen in gleicher Art.**



Ateller, Häusler

**DER  
HOCHWERTIGE FARBENREICHE  
SCHWEIZER FASSADEN-KLINKER  
AUS EINHEIMISCHEM MATERIAL  
IST DA**  
VERLANGEN SIE FARBIGE PROSPEKTE UND OFFERTE  
**LAUPER & CIE PIETERLEN**





Alleinfabrikanten für die Schweiz:  
**Naegely, Eschmann & Cie. Akt.-Ges.**  
 Oerlikon-Zürich, Lack- und Farbenfabrik

## Naturasphalt von Travers

Schweizer-Produkt

Anerkannt bester Asphalt  
 für jede Art  
 Asphaltbelag.

**E. R. Zetter & Co.**  
 in Solothurn.

Gegründet 1843



Fabrik-Marke



### Eisenhochbau

Ständer, Unterzüge, Dachkonstruktionen.

### Schaufensteranlagen

in Eisen, veredelt, in Nichteisenmetallen.

### Sonnenstoren, Scherengitter

modernste Ausführung.

### Rolladen aus Stahlblech

in 50 jähriger Anwendung erprobt und nicht über-  
 troffen.

### Rollgitter Patent angemeldet.

### Stahlfenster Patente angemeldet.

Einfach-, Doppelverglasung, pat. Dichtung, Oper-  
 ationssaal-, Wohn-, Geschäftshaus-Fabrikfenster.

### Stahl-Schiebefenster

### Hochschiebbare Klappstore

⊕ Patent 120463 für Autogaragen und Remisen.

### Universal-Stahltüren

⊕ Patent 143926 f. Wohn-Geschäftshäuser, Fabriken.

### Archiv- und Bibliothekanlagen

Warengestelle für schwerste Belastung.

### „Ergä“ Stahlmöbel

⊕ und Auslandspatente für Registratur, Buchhal-  
 tung, Archiv, Sichtkartei.

Kostenvoranschläge, Prospekte, Referenzen

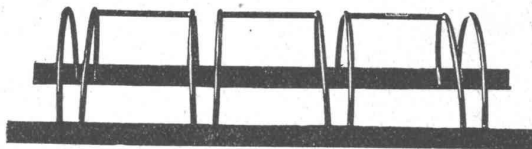
**GAUGER & CO., ZÜRICH**

HOTEL  
**Habis-Royal**

Bahnhofplatz  
 ZÜRICH

RESTAURANT  
 SITZUNGSZIMMER

## VELOSTÄNDER



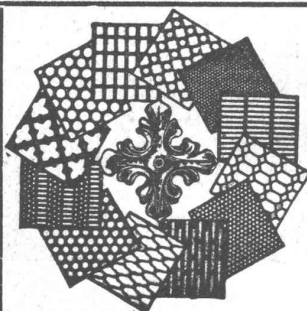
⊕ Patent 122491 D. R. P. 539979

bemalt oder feuerverzinkt  
 neu mit **Abschliess-Vorrichtung**

Div. Modelle mit u. ohne Bedachung liefert

**Konr. Schaer-Krapf, Arbon**

Prima Referenzen im In- und Auslande



**H. HEER & CO**  
**OLTEN**

SPEZIALITÄT

Gelochte und  
 gepresste Bleche



**RIEMENFABRIK**  
**A.-G. MENZIKEN**

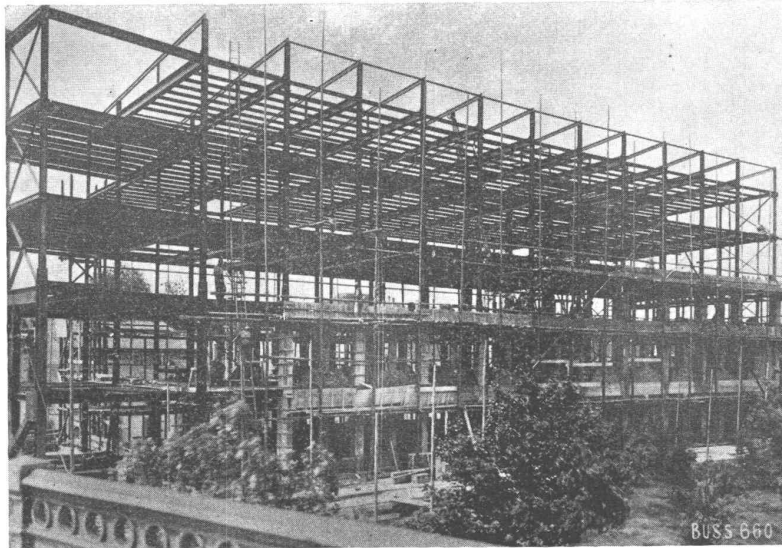
Spezialfabrik für ausprobierte  
 Lederriemen jeder Art

Tel. 133

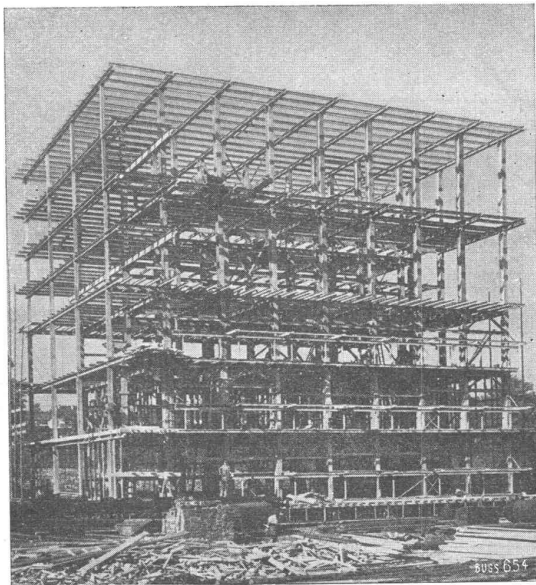
Riementechnische Beratung

# BUSS & BASEL

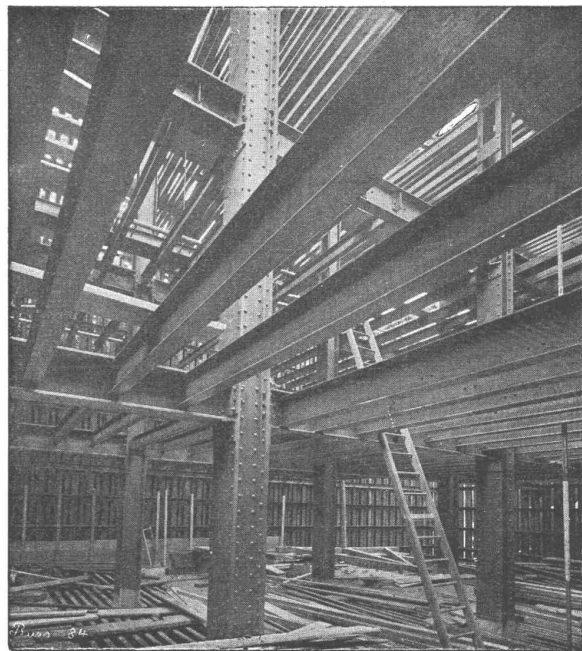
## STAHLHOCHBAU



Stahlskelett des Hallenschwimmbades Viadukt in Basel



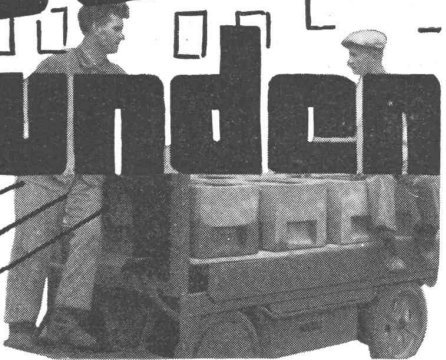
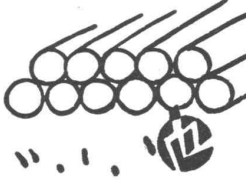
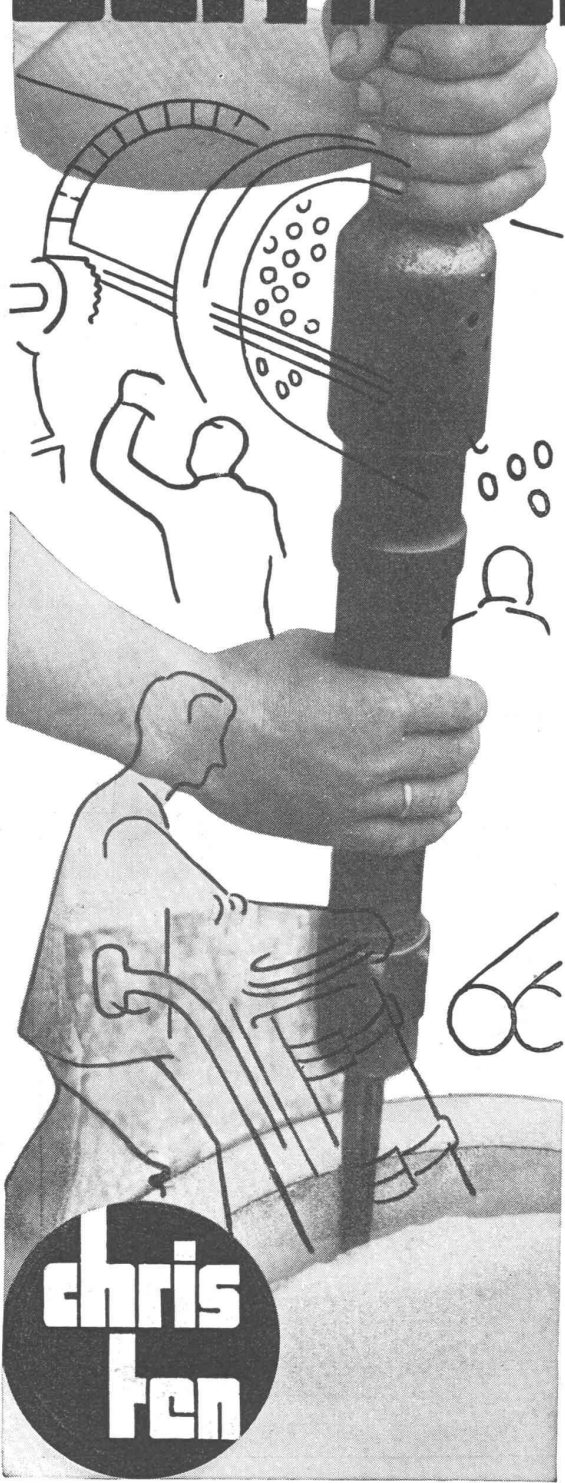
Elektrisch geschweisstes Stahlskelett des  
Bahnhofskühlhauses Basel



Tresorkonstruktion eines Bankgebäudes



# was sagen **125 000** betriebsstunden



## 55 Jahre Beton Christen

Alle Betonartikel  
bis zum Stückgewicht von  
3000 kg.

**Hohe Qualität**  
**mässiger Preis**

### **W. CHRISTEN & CIE.**

ZEMENTWARENFABRIK SCHÄNZLI

### **BASEL**

GEGRÜNDET 1878

TELEPHON 26.141



**VERLANGEN SIE UNSEREN HAUPTKATALOG 1933**