

Zeitschrift: Schweizerische Bauzeitung
Herausgeber: Verlags-AG der akademischen technischen Vereine
Band: 101/102 (1933)
Heft: 4

Werbung

Nutzungsbedingungen

Die ETH-Bibliothek ist die Anbieterin der digitalisierten Zeitschriften. Sie besitzt keine Urheberrechte an den Zeitschriften und ist nicht verantwortlich für deren Inhalte. Die Rechte liegen in der Regel bei den Herausgebern beziehungsweise den externen Rechteinhabern. [Siehe Rechtliche Hinweise.](#)

Conditions d'utilisation

L'ETH Library est le fournisseur des revues numérisées. Elle ne détient aucun droit d'auteur sur les revues et n'est pas responsable de leur contenu. En règle générale, les droits sont détenus par les éditeurs ou les détenteurs de droits externes. [Voir Informations légales.](#)

Terms of use

The ETH Library is the provider of the digitised journals. It does not own any copyrights to the journals and is not responsible for their content. The rights usually lie with the publishers or the external rights holders. [See Legal notice.](#)

Download PDF: 01.04.2025

ETH-Bibliothek Zürich, E-Periodica, <https://www.e-periodica.ch>

SCHWEIZERISCHE BAUZEITUNG

WOCHENSCHRIFT FÜR ARCHITEKTUR / INGENIEURWESEN / MASCHINENTECHNIK
REVUE POLYTECHNIQUE SUISSE

ORGAN DES SCHWEIZERISCHEN INGENIEUR- UND ARCHITEKTEN-VEREINS
UND DER GESELLSCHAFT EHEMAL. STUDIERENDER DER EIDG. TECHN. HOCHSCHULE
GEGRÜNDET 1883 VON ING. A. WALDNER / HERAUSGEGEBEN VON ING. C. JEGHER

Vereins-Mitglieder, beim Verlag: Schweiz 32 Fr.,
Ausland 40 Fr. jährl.; Nicht-Mitglieder: Schweiz
40 Fr.; Ausland 50 Fr., postamtlich abonniert
40 Fr. zuzüglich Gebühren. / Einzel-Nr. 1 Fr.

VERLAG CARL JEGHER, ZÜRICH
Dianastrasse 5 / Postcheck VIII 6110
Telephon: 34.507 ■ In Kommission
bei Rascher & Cie., Zürich u. Leipzig

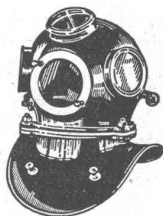
Inserate durch die A.-G. der Unternehmungen
RUDOLF MOSSE, Zürich, Basel. / Die
viergespaltene Colonelzeile 50 Cts., Titelseite
80 Cts., ausl. Anzeigen 60 Cts., Titelseite 1 Fr.

OTIS-AUFZÜGE

Mit Microsteuerung — Unbegrenzte Hubhöhen — Höchste Geschwindigkeiten

Telephon: 32.166

OTIS-AUFZUGSWERKE, FABRIK ZÜRICH Birmensdorferstraße 278



SEEWASSERLEITUNGEN

NACH PATENTIERTEM SCHWEISSVERFAHREN

W. STÄUBLI, INGENIEUR, ZÜRICH 3
GRUBENSTRASSE 1-3 TELEPHON 56.633-35

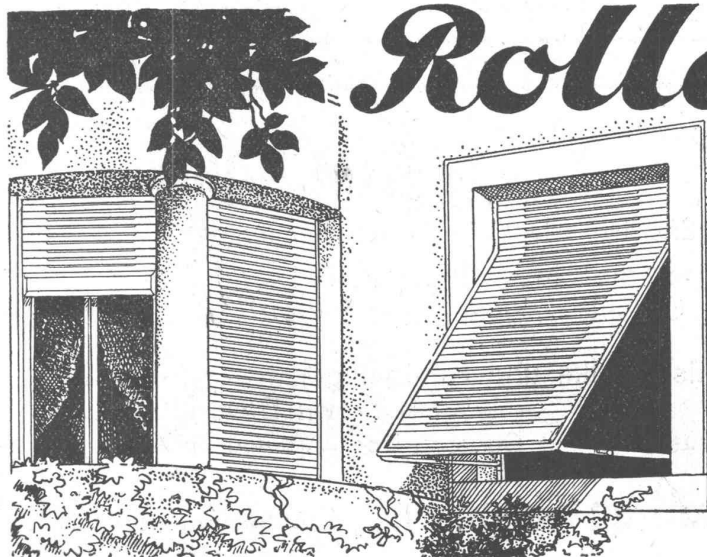
Cuénod

Ca. 3000 Brenner in der Schweiz

SCHWEIZ. OELFEUERUNG



FABRIK: Genf
FILIALEN: Zürich, Löwenstr. 3, Sihlporte, Tel. 56.844
Bern, Morillonstr. 4, Tel. 27.857
Basel, Margarethenstr. 72, Tel. 23.115



Rolläden

Rolljalousien
aller Systeme
empfiehlt als Spezialität

WILH-
BAUMANN
HORGEN

Centralheizungen

Ventilations-, Entnebelungs-, Trocken-, Warmwasserbereitungs-Anlagen / Pat. Centralapparate für Heizung, Befuchtung, Ventilation und Kühlung für die Textilindustrie



**J. RUCKSTUHL
BASEL**

Aktiengesellschaft, Fabrik für Centralheizungen

ACCUMULATOREN-FABRIK OERLIKON

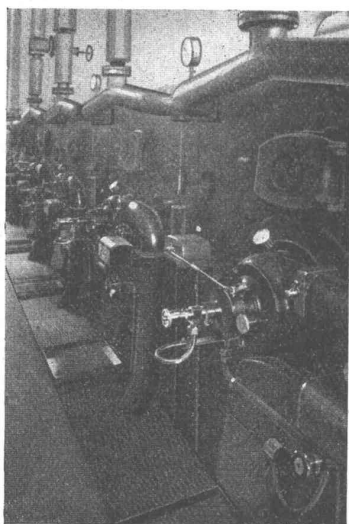
**Stationäre und transportable Accumulatoren
kleinster bis grösster Leistung für alle
Verwendungszwecke**

Blei-Batterien

in Holzkästen, Glas- u. Hartgummigefässen mit
**Grossoberflächenplatten
Panzerplatten (Ironclad)
Gitter- und Masseplatten**

Alkalische Batterien

in Stahlzellen mit
**Nickel-, Eisen- oder
Nickel-Cadmium-
Elektroden**



Gemeinnützige Baugenossenschaft
Waldberg, Zürich 2
Kesselanlage mit Oelfeuerung

Joh. Müller A.-G.

Zentralheizungsfabrik

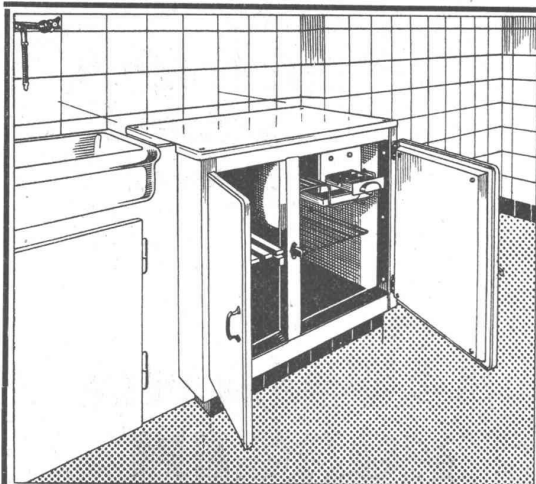
Rüti-Zürich

**Heizungen, Lüftungen
Warmwasser-Versorgungen
Oelfeuerungen**

Telephon 30 Rüti

Gegründet 1878

Filiale Zürich Telephon 20.324



Die vollautomatische

Zentral-Kühlanlage,

das Erfordernis jedes modernen Wohnhauses!

Billiger als Einzelkühlschränke!

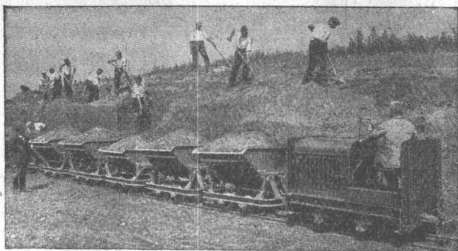
Grösste Zuverlässigkeit und Wirtschaftlichkeit!

Kühlschränke und Kühlanlagen

mit **Brown Boveri-Kühlautomat**

für Haushalt- und Gewerbe jeder Art und Grösse!

Audiffren Singrün Kältemaschinen AG Basel



Rollbahn-Materialien

jeder Art, wie Geleise, Weichen, Drehscheiben, Seitenkipplwagen, Plattformwagen, Dampf- und Motorlokomotiven für jede Spurweite, liefern vorteilhaft kauf- und mietweise

J N G E N I E U R B U R E A U
ROBERT AEBI & CIE. A.G. ZÜRICH
BAUMASCHINEN - MASCHINENFABRIK



Schweizerische Industriegesellschaft Neuhausen
 Fabrikneubau

Locher & Cie., Zürich

Bauingenieure und Bauunternehmer
 für Hoch- und Tiefbau

Gegründet 1830 durch J. J. Locher
 Telephon 35603 Pelikanstr. 25

- | | |
|---|--------------------|
| Wasserkraft-Anlagen | Rammarbeiten |
| Akkumulierungs-Anlagen | Eisenbetonbau |
| Stollenbau | Kirchen |
| Brückenbau | Geschäftshäuser |
| Tiefbohrungen | Fabrikanlagen |
| Taucherarbeiten | Holzkonstruktionen |
| Druckluftgründungen | Asphaltarbeiten |
| Betonpfahl-Gründungen (System Franki) | Neu- und Umbauten |
| Grundwasser-Absenkungen | Reparaturen |
| zur Trockenlegung von Baugruben | |
| Autogenes Schneiden unter Wasser | |
| Wasserrückkühlanlagen in Holz und Eisenbeton | |
| Stofffänger für Papierfabriken und Färbereien | |



Geb Brüder

HOTZ

Zürich

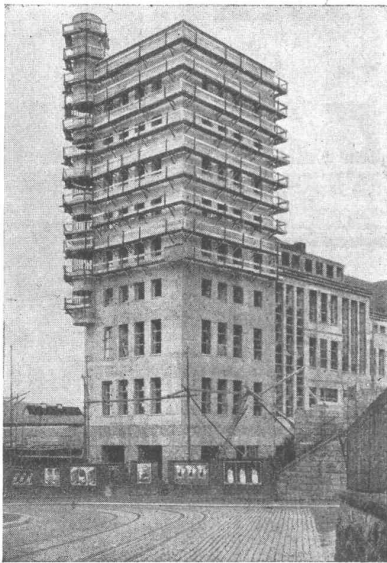
Elektrische Unternehmungen



A.G. HEINR. HATT-HALLER

Hoch- und Tiefbauunternehmung
Löwenstrasse 17 Telefon 38.630

ZÜRICH



Kirchgemeindehaus Wipkingen, Arch. Vogelsanger & Maurer



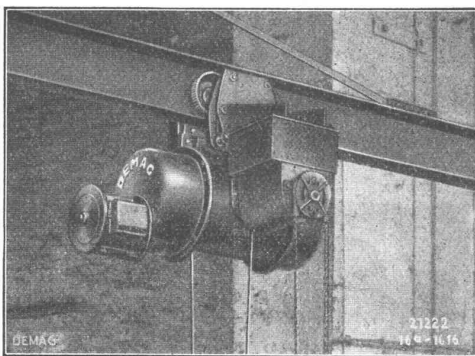
Arten verschiedener Gerüste

Stangenlose Gerüstung mit eigenem Patent-

Gerüstträger „Herkules“

Normal- und Spezialträger

Vorzüglich geeignet bei Verputzarbeiten und Renovationen, sowohl für Baumeister, wie auch für Dachdecker, Spengler, Maler, Bildhauer etc.



„Feingang“-Demagzug

DEMAG

ELEKTROZUG

mit Feingang

hebt und senkt bei Drehstrom sehr rasch und ganz langsam. Unentbehrlich für Giessereien und exakte Montage-Arbeiten.

ING. G. BÄUMLIN
LUZERN

Edison sagt:

„Jeder kann ein erfolgreicher Erfinder werden, wenn in Patentsachen richtig informiert.“
Aufschluß gibt die 80seitige Broschüre „Erfinder u. Patente“; heute noch gratis verlangen.
Erste Besprechung unverbindlich.



Rebmann, Kupfer & Co.
Patentanwälte, Zürich
Paradepl. - Tiefenhöfe 7

KESSELSCHMIEDE RICHTERSWIL

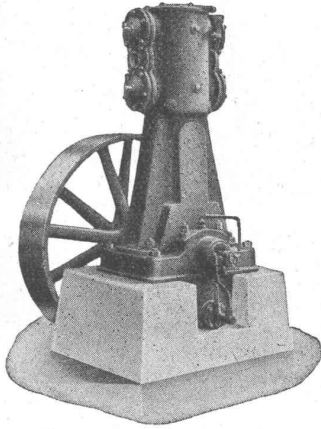
DRUCKROHRE

Blecharbeiten, Behälter, Gasometer, Tanks, Silos

Burckhardt

KOMPRESSOREN

für grösste Leistungen und Drücke bis zu 1000 Atm.



VAKUUMPUMPEN

(Kolben- und Rotationsmaschinen)

Maschinenfabrik Burckhardt A. G., Basel

Beton- strassen für stärkste Steigungen

(Monte Generi 8,8%) dazu hell bei Nacht,
griffig, staub- und stoßfrei, minimaler Un-
terhalt, Material schweizerisch.
BETONSTRASSEN A.-G. WILDEGG

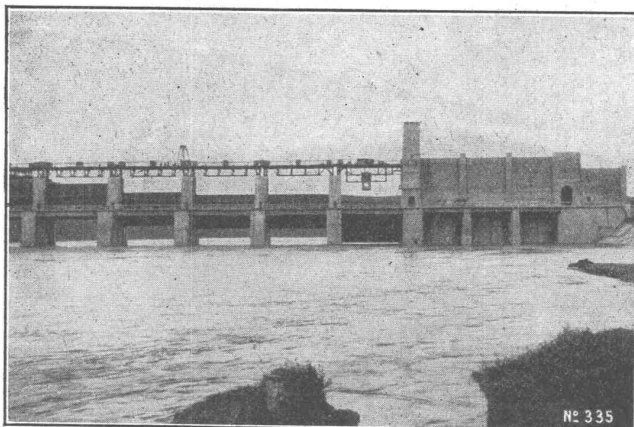
Gesellschaft der L. von Roll'schen Eisenwerke, Gerlafingen

Gegründet 1823

Werk „Giesserei Bern“ in Bern

Gegründet 1823

Konstruktionswerkstätten,
Eisengiesserei



Stauwehr Alcalá del Río im Guadalquivir, Spanien

Schützenanlagen und Wehreinrichtungen

Hebezeuge
Eisenbahnmaterial
Zahnradbahnmaterial
Standseilbahnen
Kabelbaggeranlagen
Allgem. Maschinenbau



Telegramme: Giesserei Bern
Telephon: 25.066

PARKPLATZ DÜBENDORF

ausgeführt nach den gleichen Prinzipien wie die bekannten Betonstrassen: Klare, übersichtliche Anlage, staubfrei; immun gegen Oel und Benzin-Abscheidungen, gleitsicher bei Regen und Nebel.

FLUGPLATZ DÜBENDORF

Zufahrt u. Parkplatz: Projekt u. Bauleitung: Betonstrassen A.G., Wildegg
Ausführung: F. Nussbaumer's Erben, Wallisellen
Aufnahmegebäude: Projekt und Bauleitung: Kündig & Oetiker, Zürich
Ausführung: Bonomo's Erben, Dübendorf

