

**Zeitschrift:** Schweizerische Bauzeitung  
**Band:** 101/102 (1933)  
**Heft:** 6

## Werbung

### Nutzungsbedingungen

Die ETH-Bibliothek ist die Anbieterin der digitalisierten Zeitschriften. Sie besitzt keine Urheberrechte an den Zeitschriften und ist nicht verantwortlich für deren Inhalte. Die Rechte liegen in der Regel bei den Herausgebern beziehungsweise den externen Rechteinhabern. [Siehe Rechtliche Hinweise.](#)

### Conditions d'utilisation

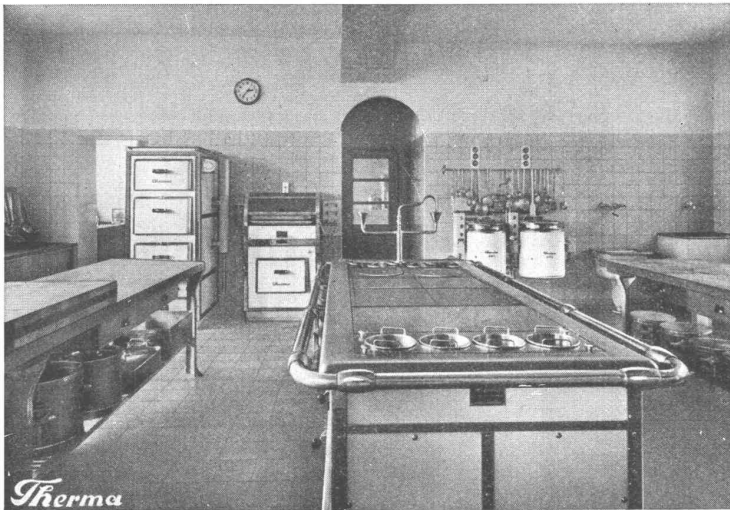
L'ETH Library est le fournisseur des revues numérisées. Elle ne détient aucun droit d'auteur sur les revues et n'est pas responsable de leur contenu. En règle générale, les droits sont détenus par les éditeurs ou les détenteurs de droits externes. [Voir Informations légales.](#)

### Terms of use

The ETH Library is the provider of the digitised journals. It does not own any copyrights to the journals and is not responsible for their content. The rights usually lie with the publishers or the external rights holders. [See Legal notice.](#)

**Download PDF:** 22.11.2024

**ETH-Bibliothek Zürich, E-Periodica, <https://www.e-periodica.ch>**



Über 600 Therma Großküchen-Anlagen im Betrieb, worunter solche mit einer Leistung von 2500 Menüs, bei Stoßbetrieb bis 4000 Menüs täglich.

# Therma

## Elektrische Groß-Küchen Apparate

wie:

Kochherde, Backöfen, Grills, Glühroste, Kipp-Bratpfannen, Kipp-Kessel, Bainsmarie, Wärmeschränke, Kaffeemaschinen, Konditoreiöfen etc., für

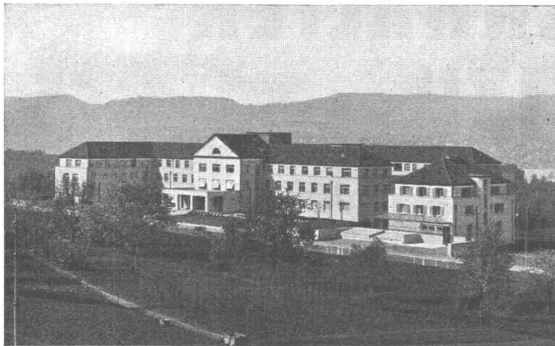
**Hotels, Restaurants, Anstalten, u. s. w.**

Neueste Spezialität:

Elektrische, vollautomatische Kühl-Einrichtungen jeder Art und Größe

**Therma A.-G. Schwanden-Gl.**

Ausstellungsräume: ZÜRICH, Sihlstr. 43 — BERN, Monbijoustr. 47



Privatlinik Hirslanden A.-G.  
Zürich

Aussen: Kabe Mineralfarben  
Innen: Kabe Edelmattfirnis

## Kabe-Edelmatt-Firnis

Bindemittel für matte, waschbare **Innen- und Aussenanstriche**

## Kabe - Mineralfarben

für wetterfeste und lichtechte **Fassaden-Anstriche** und solide Innenanstriche

**K. Bubenhofer, Gossau (St. G.)**  
**Farben- und Lackfabrik**

Prospekte gratis

Telephon 15



## Karren Rollbahnen

Wir haben eine grosse Zahl von Karren- und Rollwagen-Typen für Ihre Fabrik, Ihr Magazin, Ihren Hof,



Ihr Kesselhaus. Wir liefern Ihnen ferner sehr praktische Schienen und Drehscheiben, auch Wagen-Einzelteile, wie Räder und Lenkrollen und, als neueste **SPEZIALITÄT**,

**Elektro-Karren.**

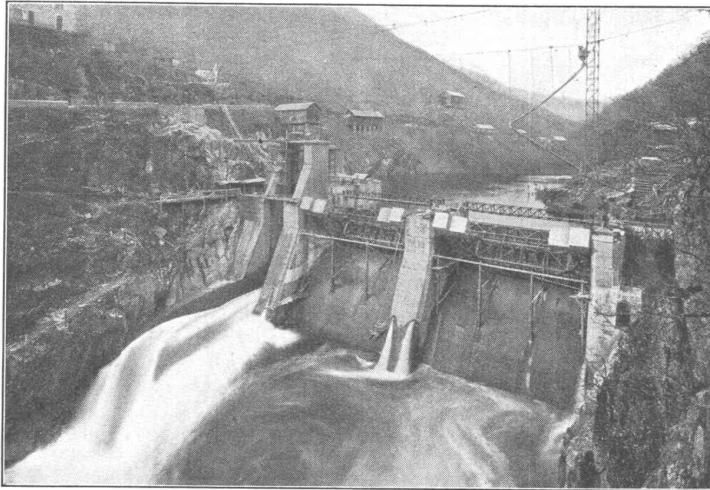
# OEHLER AARAU

**FÜR TRANSPORTMITTEL UND STAHLGUSS**  
**EISEN- UND STAHLWERKE OEHLER & CO. A.-G.**

# STAUWERKE A.G., ZÜRICH 6

STAMPFENBACHPLATZ 3  
Ingenieur-Bureau für Projektierung und Bauleitung von ganzen Wehranlagen

Unternehmung für Lieferung und Bau von kompletten Wehrverschlüssen  
**SPEZIALITÄT: Selbsttätige Schützen, selbsttätige Stauklappen und Abfluss-Regulierungen**  
 nach eigenen Patenten.



Wehranlage La Cadène an der Truyère, zwei automatische Segmentschützen je 18 × 6 m.

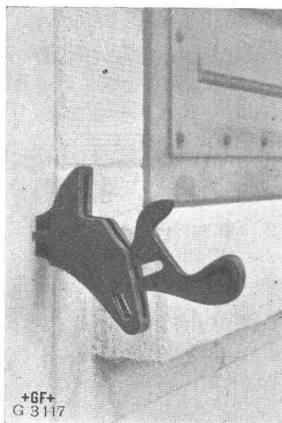
Im Betrieb über 270 Anlagen mit total 5000m Wehrbreite und zirka 50000 m<sup>3</sup>/sec Regulierfähigkeit.

Allein-Vertretung für die Schweiz, Frankreich, Italien und Spanien der „ZAHNSCHWELLE PROF. REHBOCK“ zur Verhütung von schädlichen Auskolkungen.

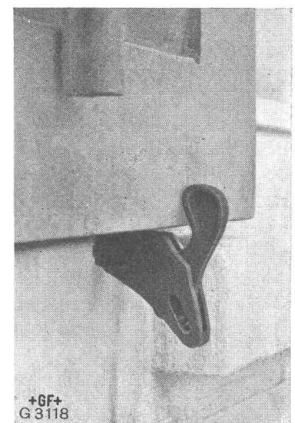
Illustrierter Katalog, Projekte  
 Kostenanschläge.

## PATENT. LADENHALTER „AUTOFIX“

### VORTEILE:

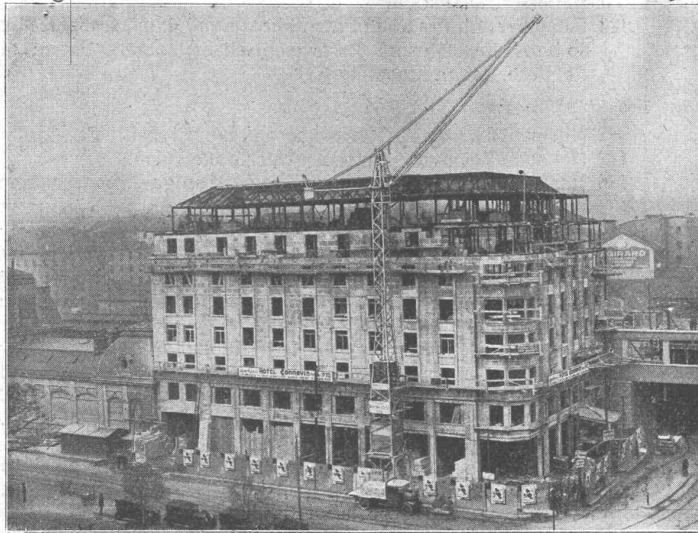


1. Der von Hand oder durch Luftzug aufgeschlagene Fensterladen wird zwangsläufig blockiert. Ein leichter Anschlag des Ladens genügt, um die spielfreie Verriegelung zu bewirken. Kein Rütteln und kein Klappern bei stürmischem Wetter.
2. Autofix wird zum Einzementen und Einschrauben geliefert und zwar für einfache Laden, ohne Einstellung passend für Holzstärken von 25 bis 35 mm und für Doppel-laden bis 80 mm.
3. Zeitersparnisse bei der Montage. Die Einfallhaken fallen weg, desgleichen das zeitraubende Einschlitzen der Laden.



Autofix ist zu beziehen durch Eisenhandlungen.

**Aktiengesellschaft der Eisen- und Stahlwerke  
 vormals Georg Fischer, Schaffhausen (Schweiz)**



STAHLSCHELETT (Hôtel Cornavin, Genf).

350 t in 26 Tagen aufgestellt.

## ATELIERS DE CONSTRUCTIONS MÉCANIQUES DE VEVEY S. A.

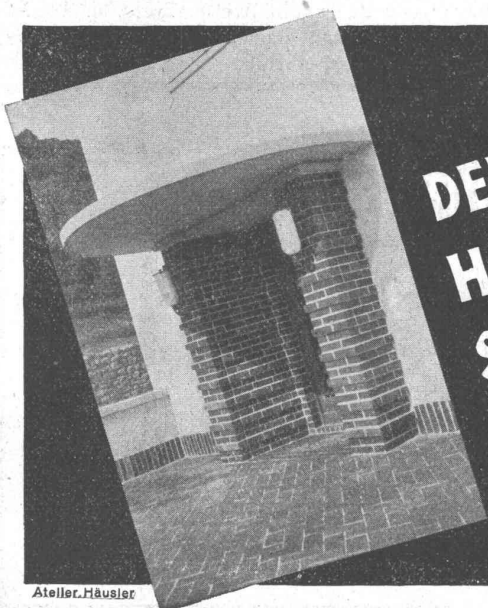
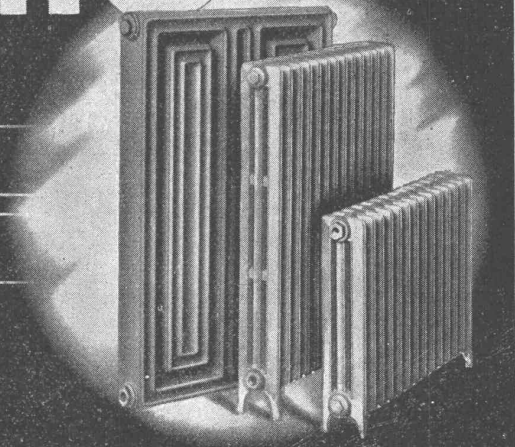
Telegramm-Adresse: FONDERIE VEVEY  
Telephon: No. 69

Wasserturbinen aller Systeme  
Eisen-Hoch- und Brückenbau  
Hebezeuge und Transportanlagen  
Kesselschmiede  
Behälter - Rohrleitungen  
Eisen- und Bronze-Giesserei  
Weichen, etc. für Geleise-Anlagen  
Vollständige Schlachthofeinrichtungen

# mehr Wärme

Die modernen Radiatoren  
**HELIOS** und **COLUMBUS**

**EISENWERK KLUS** KLUS KT. SOLOTHURN



Atelier Häusler

DER  
HOCHWERTIGE FARBENREICHE  
SCHWEIZER FASSADEN-KLINKER  
AUS EINHEIMISCHEM MATERIAL  
IST DA  
VERLANGEN SIE FARBIGE PROSPEKTE UND OFFERTE  
**LAUPER & CIE PIETERLEN**

**S.T.S.** Schweizer. Technische Stellenvermittlung  
 Service Technique Suisse de placement  
 Servizio Tecnico Svizzero di collocamento  
 Swiss Technical Service of employment

ZÜRICH, Tiefenhöfe 11 — Telefon: 35.426 — Telegramme: INGENIEUR ZÜRICH.  
 Für Arbeitgeber kostenlos. Für Stellensuchende Einschreibgebühr 2 Fr. für 3 Monate.  
 Bewerber wollen Anmeldebogen verlangen. Auskunft über offene Stellen und Weiterleitung von Offerten erfolgt nur gegenüber Eingeschriebenen.

**Maschinen-Abteilung.**

- 377 Techniker als Stütze des Chefs, für Zündlicht-Beleuchtung, Abteilung Dynamo. Deutsche Schweiz.
- 385 Selbständ. Konstrukteur für Hebezeuge und Transportanlagen, sowohl im elektr. wie mechan. Teil durchaus bewandert, als stellvertr. Bureauchef. Alter 35/45 Jahre. Schweiz.
- 409 Maschinen-Techniker mit Erfahrung im Papiermaschinenbau. Geläufig deutsch und französ. Alter bis 40 J. Frankreich.
- 415 Maschinen-Ingenieur für die Leitung eines gr. Vertreterbureau. Erfahrung in Wäscherei- und Grosskochenanlagen erforderlich, mögl. kaufm. routiniert. Deutsche Schweiz.
- 417 Jüng. dipl. Maschinen-Ingenieur mit Werkstatt- und Betriebs- erfahrung für Maschinenfabrik. Schweiz.
- 419 Elektro-Techniker mit Praxis im Installationswesen. Alter ca. 25 Jahre. Eintritt sofort. Zürich.

- 421 Laborant mit Praxis in Metallographie und Festigkeitsprüfung. Dauerstelle. Zürich.
- 423 Ingenieur mit Praxis in Patentbureau, mögl. mit französ. Muttersprache, deutsch und etwas englisch erwünscht. Patentbureau Kt. Bern. (nicht Chemiker).

**Bau-Abteilung.**

- 392 Hochbau-Techniker f. zeichner. Bureautätigkeit. Kt. Aargau.
- 422 Hochbau-Zeichner. Arch.-Bureau Graubünden.
- 426 Hochbau-Techniker mit Praxis als alleinige Arbeitskraft in kl. Arch.-Bureau für allg. Bureautätigkeit. Gewandtheit im Freihand-Planausziehen erforderlich. Sofort.
- 632 Künstlerisch befähigter Architekt (Alter ca. 25 bis 35 Jahre), sehr guter Zeichner und Darsteller, der sich über selbständige Entwürfe und Arbeiten ausweisen kann, auf Arch.-Bureau im Kt. Bern. Vertrauensstelle.
- 430 Hochbau-Techniker. Sofort. Arch.-Bureau Kt. Aargau.
- 432 Architekt-Bureauchef. Alter 25/35 Jahre, flotter Zeichner, selbst. Entwurf, Bau- u. Detailplänen, Kostenvoranschläge, Bauplatz, Verkehr mit Bauherrschaft, Entwerfen moderner Bauten. Sofort. Arch.-Bureau Zentralschweiz.
- 434 Kultur- od. Bauing. ev. Tiefbautechn. zuverl., Abrechng. u. Bau- führung v. Meliorationsarb., staatl. Bur. Ostschw. Ende Aug. ca. 6 Mon

**Verzinkerei Pratteln**

**Pratteln** vorm. H. Keller & Co. (Baselland) Tel. 36 u. 230 **A/G**  
**Grösstes Werk dieser Art in der Schweiz**

Die wichtigsten Eisenkonstruktionen für die Elektrifikation der Schweizer Bundesbahnen und Privatbahnen, die Masten der Uebertragungsleitungen und Freiluftstationen unserer Grosskraftwerke, sowie Radiotürme, Röhren aller Kaliber, Blech-, Kleisen- und Gusswaren für alle Branchen, werden heute vorzugsweise gegen Rostangriff **heiss verzinkt.**  
 Maximale Verzinkungslänge 22 Meter.

**TECHNISCHE PHOTOGRAPHIE**  
 SPEZIALITÄT:  
**ARCHITEKTUR-AUFNAHMEN**  
 BAUSTADIEN, MASCHINEN KATALOG-AUFNAHMEN REPRODUKTIONEN  
**H. WOLF-BENDER'S**  
 ZÜRICH ERBEN  
 KAPPELLERGASSE 16

Grosse deutsche Maschinenbauanstalt sucht für die Schweiz einen bei Bauunternehmungen u. Steinbrüchen bestens eingeführten  
**Ingenieur-Vertreter**  
 für Pressluftanlagen, Steinbohrmaschinen, Hämmer, Kompressoren und verwandte Erzeugnisse.  
 Angebote unter **Z. B. 2143** befördert **Rudolf Mosse A. G., Zürich**

**PATENTE**  
 ERWIRKT **H. KIRCHHOFER**  
 ZÜRICH LOEWENSTR. 51

**Das Inserat**  
 ist das einfachste und wirksamste **Reklamemittel**

**Bautechniker - Bauführer**  
 selbständig auf Bureau und Bau, sucht Stelle. Event. spätere Mitbeteiligung unter Einbringung von Bauaufträgen. Offerten unter Chiffre Tc 8958 Z an **Publicitas, Zürich.**

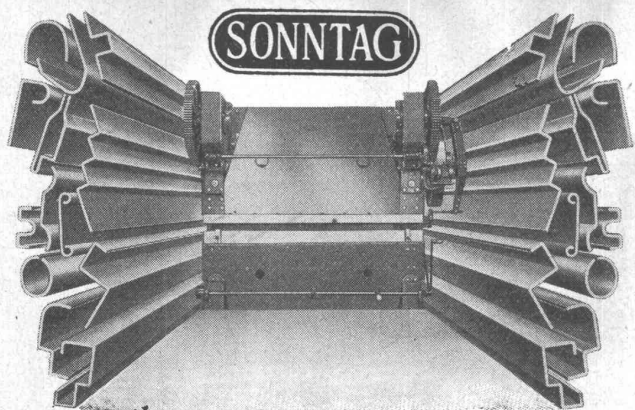
**Dampfkessel**  
 in allen Grössen und Dimensionen



**Kesselschmiede Richterswil**



**Grösste Zaunfabrik der Schweiz**  
 Gegründet 1897  
 Imprägnierte Holzeinfriedigungen aller Systeme  
**J. MÜLLER & CO**  
 Zaunfabrik Löhningen  
 Bureau in Zürich  
 Bucheggstr. 24, Tel. 62.845



## ABKANTPRESSEN

in acht verschiedenen Grössen für Drücke von 20 bis 400 t  
in **garantiert bruchsicherer, elektrisch geschweisster Stahl-**  
**plattenbauart von absoluter Starrheit**

zur Herstellung von beliebig langen Profileisten und Abkantungen aller Art an Blechen jeder Stärke und Grösse

**Grösste Genauigkeit      Geringste Herstellungszeiten**

Verlangen Sie unsere neueste Druckschrift AP 30

**R. SONNTAG, G. m. b. H., GERA-ZWÖTZEN (2)**  
MASCHINENFABRIK

Generalvertreter f. d. Schweiz: Ing. HANS HESS, ZÜRICH, Dufourstr. 221

# BLEISTIFT-PAUSPAPIERE

**ED. AERNI-LEUCH, BERN**

Lichtpaus-, Plan- und Zinkdruck-Anstalt  
Fabrik von Lichtpauspapieren

## Gesucht

als

# BADE-DIREKTOR

zur Führung und Verwaltung eines modernen Hallenschwimmbades mit Heilbad-Abteilungen (Römisch-irisch, Medizin- und Wannen- sowie Lichtbäder etc.)

## eine Persönlichkeit

### Gefordert werden:

Gediegene Bildung, beste Umgangsformen, sicheres Auftreten, angenehme Erscheinung, Kenntnisse von mindestens zwei Sprachen, technische Kenntnisse (eventuell Ingenieur), ausgeprägter kaufmännischer Sinn, Gewandtheit in Wort und Schrift und in propagandistischer- und organisatorischer Tätigkeit, Vertrautheit mit den Belangen des Schwimmsportes und des Badewesens, Beweglichkeit und Einfühlungsvermögen, feste Gesundheit, Alter 30 bis 45 Jahre, Schweizer-Bürger.

### Geboten werden:

Festes, gutes Einkommen mit Gewinnanteil, mehrmonatliche Studien u. Ausbildungskursus in europäischen Hallen- u. Kurbädern.

Handschriftliche Bewerbungen von qualifizierten Kräften nebst Lichtbild mit Darlegung des Bildungsganges und lückenloser Nachweis der bisherigen Tätigkeit erbeten an die

Hallenschwimmbad Viadukt, A.-G., Basel, Riehenstrasse 64, Zwillingshof.



Alleinverkauf für die Schweiz  
**Baumaterial A.G., Biel Telefon 3063**

## Flüssiges Holz, Holzkitt Rottit'

das bestens bewährte, dauerhaft haltend und ohne auszubrockeln, vorzügliche und unentbehrliche Binde- und Ausfüllmaterial zum **Auskittfen** von Fussböden, Möbeln, Fenster, Türen, Gefäßen, Wänden etc. für alle Werkstätten, Parkettereien, Zimmereien, Schreinerereien etc. in Tannen- oder Eichenholz-Farbe.

1/2 Kilo Dose Fr. 4.-      1 Kilo Dose Fr. 6.50

zuzüglich Porto gegen Nachnahme versendet nur direkt der Alleinhersteller:  
**J. ROTH, BASEL 2, POSTFACH**

## PATENTE / FABRIKMARKEN

Technische Beratung bei Prozessen

PATENTANWÄLTE

**E. BLUM & Co. ZÜRICH**

## A. Schmid's Erben, Zürich

Asphalt-Geschäft Begründet 1865 Telephone 32.108

Ausführung aller vorkommenden

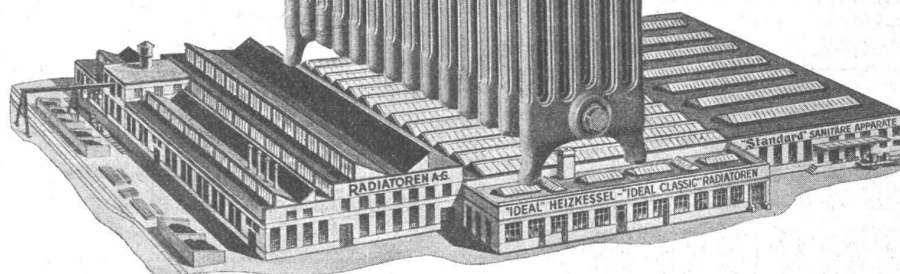
# Gussasphaltarbeiten

für Hoch- und Tiefbau

Ersteller der **Fundament-Isolierungen** gegen Grundwasser bei den Neubauten:

Bankgebäude Leu & Co., A.-G., Zürich im Jahre 1914  
Schweiz. Nationalbank Zürich im Jahre 1920 : Eidgen.  
Grossflugzeughalle Dübendorf im Jahre 1922 : Heizraum  
der Zentralwerkstätte Seefeld der Zürcher Strassenbahn  
im Jahre 1923 : Neubau Schweizer. Volksbank im Jahre 1923  
Basler Handelsbank; Umbau Börse Zürich 1931.

# IDEAL NEO CLASSIC



War schon der „IDEAL CLASSIC“-Radiator eine Glanzleistung, so ist das neue, verbesserte Modell „IDEAL NEO CLASSIC“ ein nicht mehr zu überbietendes Spitzenprodukt. So ansprechend und elegant ist kein anderes Radiatoren-Modell. Vorzüge gegenüber dem alten Modell:

- Durchschnittlich 8% bessere Wärmeabgabe.
- Lockere Aufteilung und dadurch besseres Aussehen.
- Weniger Kanten.
- Grösseren Gliederabstand.
- Erleichterte Reinigungsmöglichkeit.

Ab 1. August 1933 wird nur noch das neue Modell geliefert.



## IDEAL RADIATOREN GESELLSCHAFT A.G.

„IDEAL“ Heizkessel „IDEAL CLASSIC“ Radiatoren „Standard“ Sanitäre Apparate

Alpenstrasse 1 ZUG Teleph. 834-836

