

**Zeitschrift:** Schweizerische Bauzeitung  
**Herausgeber:** Verlags-AG der akademischen technischen Vereine  
**Band:** 101/102 (1933)  
**Heft:** 4

## Titelseiten

### Nutzungsbedingungen

Die ETH-Bibliothek ist die Anbieterin der digitalisierten Zeitschriften. Sie besitzt keine Urheberrechte an den Zeitschriften und ist nicht verantwortlich für deren Inhalte. Die Rechte liegen in der Regel bei den Herausgebern beziehungsweise den externen Rechteinhabern. [Siehe Rechtliche Hinweise.](#)

### Conditions d'utilisation

L'ETH Library est le fournisseur des revues numérisées. Elle ne détient aucun droit d'auteur sur les revues et n'est pas responsable de leur contenu. En règle générale, les droits sont détenus par les éditeurs ou les détenteurs de droits externes. [Voir Informations légales.](#)

### Terms of use

The ETH Library is the provider of the digitised journals. It does not own any copyrights to the journals and is not responsible for their content. The rights usually lie with the publishers or the external rights holders. [See Legal notice.](#)

**Download PDF:** 15.03.2025

**ETH-Bibliothek Zürich, E-Periodica, <https://www.e-periodica.ch>**

# SCHWEIZERISCHE BAUZEITUNG

WOCHENSCHRIFT FÜR ARCHITEKTUR / INGENIEURWESEN / MASCHINENTECHNIK  
REVUE POLYTECHNIQUE SUISSE

ORGAN DES SCHWEIZERISCHEN INGENIEUR- UND ARCHITEKTEN-VEREINS  
UND DER GESELLSCHAFT EHEMAL. STUDIERENDER DER EIDG. TECHN. HOCHSCHULE  
GEGRÜNDET 1883 VON ING. A. WALDNER / HERAUSGEGEBEN VON ING. C. JEGHER

Vereins-Mitglieder, beim Verlag: Schweiz 32 Fr.,  
Ausland 40 Fr. jährl.; Nicht-Mitglieder: Schweiz  
40 Fr.; Ausland 50 Fr., postamtlich abonniert  
40 Fr. zuzüglich Gebühren. / Einzel-Nr. 1 Fr.

VERLAG CARL JEGHER, ZÜRICH  
Dianastrasse 5 / Postdick VIII 6110  
Telephon: 34.507 ■ In Kommission  
bei Rascher & Cie., Zürich u. Leipzig

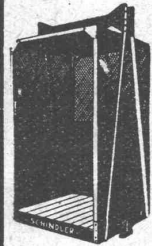
Inserate durch die A.-G. der Unternehmungen  
RUDOLF MOSSE, Zürich, Basel. / Die  
viergespaltene Colonelzeile 50 Cts., Titelseite  
80 Cts., ausl. Anzeigen 60 Cts., Titelseite 1 Fr.



## SCHINDLER-AUFZÜGE

FÜR PERSONEN- UND WARENBEFÖRDERUNG - IN MODERNSTER AUSFÜHRUNG -  
MIT MEHREREN GESCHWINDIGKEITEN - FEINABSTELLUNG - ZWANGSLÄUFIGEN  
TÜRVERSCHLÜSSEN - GRÖSSTE BETRIEBSSICHERHEIT UND GERÄUSCHLOSIGKEIT

**SCHINDLER & C<sup>IE</sup>**      **AUFZÜGEFABRIK**      **LUZERN**  
GEGRÜNDET 1874



## Joh. Müller

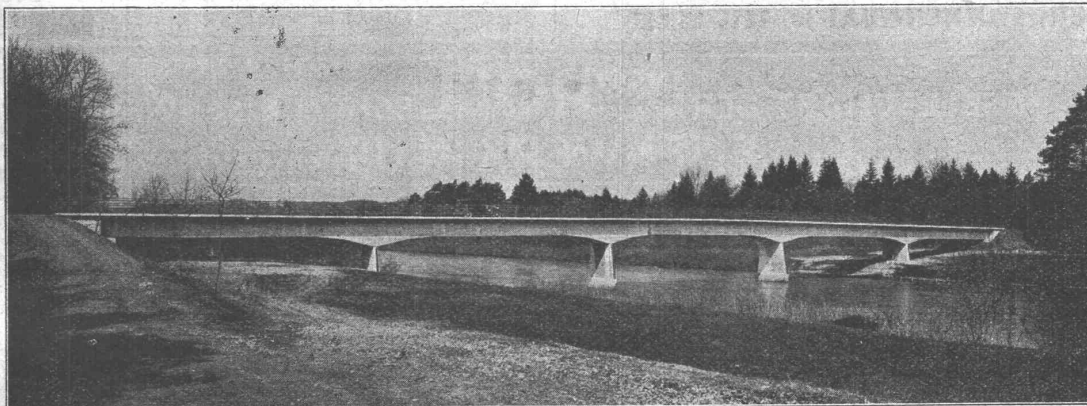
**Centralheizungen**  
für Koks- und Oelfeuerungen als  
Spezialität

RÜTI-ZÜRICH TEL. 30 FILIALE ZÜRICH 1 BELLEVUE TEL. 20324

Gegründet 1878

## Ed. Züblin & C<sup>ie</sup> A.-G., Zürich-Basel

Hoch- und Tiefbauunternehmung  
Ingenieure



Thurbrücke Flaach-Ellikon, ausgeführt für das Tiefbauamt des Kantons Zürich.

**Brücken, Pfahlgründungen, Wasserbauten, Tiefbohrungen, Tau-  
cherarbeiten, Wohn- und Geschäftshäuser, Villen, Fabrikanlagen  
Silos, Kirchen, Schulen**