

Zeitschrift: Schweizerische Bauzeitung
Herausgeber: Verlags-AG der akademischen technischen Vereine
Band: 101/102 (1933)
Heft: 14

Werbung

Nutzungsbedingungen

Die ETH-Bibliothek ist die Anbieterin der digitalisierten Zeitschriften. Sie besitzt keine Urheberrechte an den Zeitschriften und ist nicht verantwortlich für deren Inhalte. Die Rechte liegen in der Regel bei den Herausgebern beziehungsweise den externen Rechteinhabern. [Siehe Rechtliche Hinweise.](#)

Conditions d'utilisation

L'ETH Library est le fournisseur des revues numérisées. Elle ne détient aucun droit d'auteur sur les revues et n'est pas responsable de leur contenu. En règle générale, les droits sont détenus par les éditeurs ou les détenteurs de droits externes. [Voir Informations légales.](#)

Terms of use

The ETH Library is the provider of the digitised journals. It does not own any copyrights to the journals and is not responsible for their content. The rights usually lie with the publishers or the external rights holders. [See Legal notice.](#)

Download PDF: 01.04.2025

ETH-Bibliothek Zürich, E-Periodica, <https://www.e-periodica.ch>

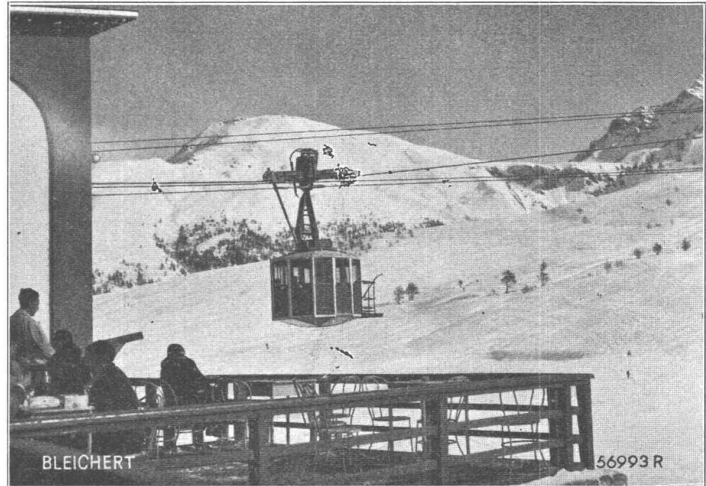
Bleichert-Transportanlagen

in aller Welt erprobt

Personen-Seilschwebbahn Sestrières auf den Monte Sises.

Diese Wintersportbahn hat den Besuch derart gesteigert, dass jetzt bereits, kurz nach Inbetriebnahme der ersten Bahn, eine zweite, auf ein anderes Wintersportgebiet führende Bahn durch uns gebaut werden musste.

Vertretung in der Schweiz:



E. CONSTAM, ZÜRICH, Susenbergstr. 7 - Tel. 25.695

Bleichert-Transportanlagen

G. m. b. H.
Leipzig

Spezialbeton  **Kunststeinwerk**
A.-G. Staad Kt. St. Gallen

Die **VISITENKARTE** Ihres Hauses:

— eine saubere, schöne Basaltolit-Wangentreppe — mit granitharten, gleitfesten Gehflächen, feuersicher und solid, solange das Haus besteht. —

In jeder rohbaufertigen Neu- und Umbaute einmontierbar, — von der einfachsten Strapaziertreppe bis zur feinst polierten Anlage, — jede Art und Konstruktion in hunderten von öffentlichen Gebäuden.
Seit 15 Jahren über **1600 Anlagen** erstellt, genießen wir das Vertrauen der Architekten, sowohl betr. statischer Berechnung, als auch für zuverlässige, schöne, exakte Ausführung.

Referenzen verlangen.

FRICK-GLASS ALTSTETTEN-Zh.

Spezial-Unternehmen
für

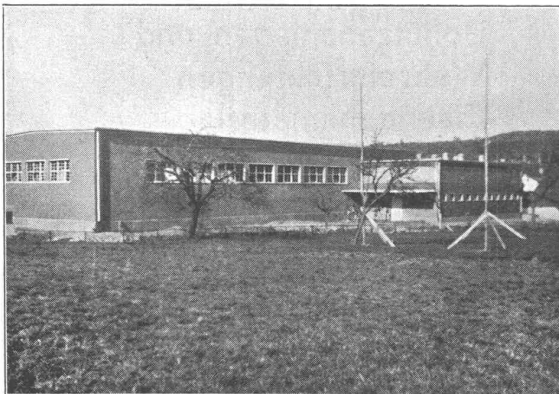
wasserdichte Beläge

auf Flachdächern, Terrassen, Balkonen
in Waschküchen und Badezimmern

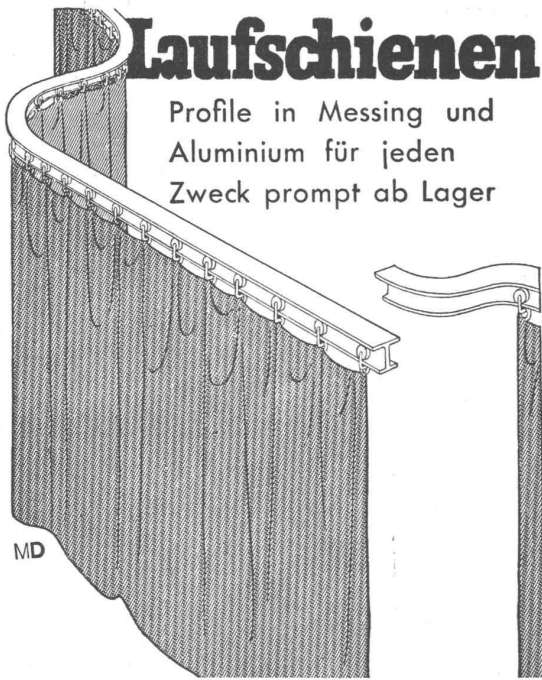
Grundwasser- u. Brückenisolierungen
Kork-Isolationen

Ia REFERENZEN

Fachberatung unverbindlich und kostenlos
Telephon 55.064



Reithalle Rosenberg :: Architekt: L. Völki, Winterthur
Dachfläche 1200 m²



MD

Laufschiene

Profile in Messing und Aluminium für jeden Zweck prompt ab Lager

Schoop & Co.

Zürich 1, Usterstraße 5, Telephon 34.610

Thaynger Steinzeugröhren

sind besonders widerstandsfähig gegen Säuren und Korrosion

A.G. DER ZIEGELFABRIKEN
THAYNGEN (Abt. Steinzeugfabrik)

TELEPHON 4

Gesellschaft der L. von Roll'schen Eisenwerke, Gerlafingen

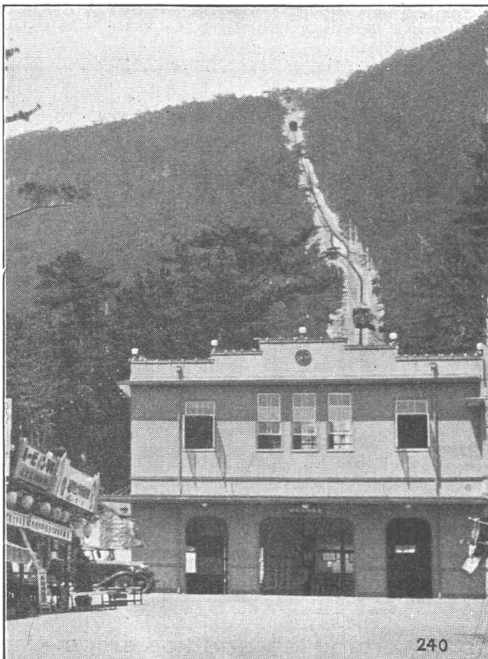
Gegründet 1823

Werk „Giesserei Bern“

Gegründet 1823

in Bern

Konstruktionswerkstätten,
Eisengiesserei



240

Seilbahn Yashima, Japan.

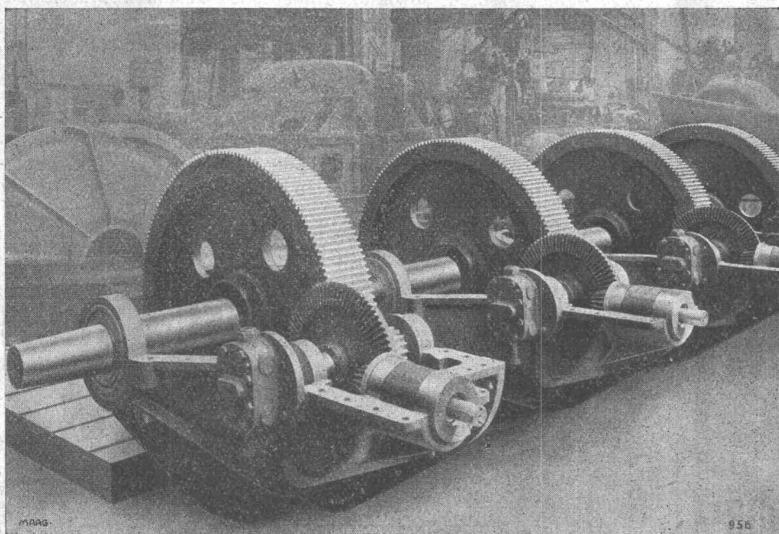
Standseilbahnen

Hebezeuge
Schützenanlagen und Wehreinrichtungen
Eisenbahnmaterial
Zahnradbahnmaterial
Kabelbaggeranlagen
Allgem. Maschinenbau



Telegramme: Giesserei Bern
Telephon: 25.066

MAAG ZAHNRÄDER



4 vertikalachsige MAAG-GETRIEBE zum Antrieb von Trockenöfen der Union Minière du Haut-Katanga.

Zahnräder - Zahnradgetriebe jeder Art,
für Förderanlagen, Rühr- und Mischwerke,
Kollergänge und Rüttelwerke

SCHWERE GETRIEBE
mit Präzisions-Schraubenverzahnung für Feinwalzwerke und Druckmaschinen

ZAHNRADPUMPEN
für Drücke bis 80 Atm.

WASCHPUMPEN
für Autos und Waggons

ZAHNRAD-HOBEL- und SCHLEIFMASCHINEN

ZAHNRADPRÜFAPPARATE
Schleifen vorgeschchnittener Zahnräder

GROSSHÄRTEREI

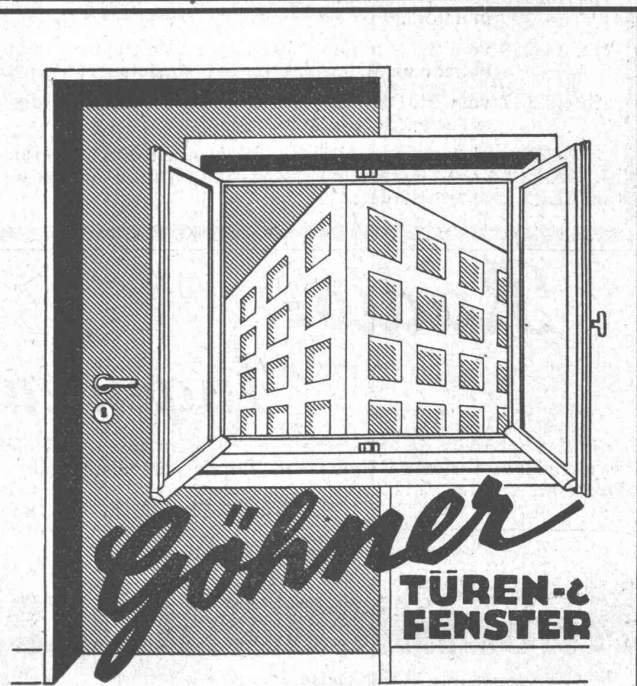
MAAG-ZAHNRÄDER AKTIENGESELLSCHAFT, ZÜRICH

Baubestandteile

norm ab Lager
lieferbar

Kellerfenster
Kohleneinwürfe
Schuhroste
Schuhkratzeisen
Teppichrahmen usw. | helfen sparen.

metallbau ag
Albisrieden-Zürich - Telefon 39.909



ZÜRICH - BERN - LAUSANNE

Patentierte Spezial-Konstruktionen
in Spalttüren und -Fenstern

CLICHE 

Armbruster Söhne
Obere Zäune 19 - Zürich

S.T.S. Schweizer. Technische Stellenvermittlung
 Service Technique Suisse de placement
 Servizio Tecnico Svizzero di collocamento
 Swiss Technical Service of employment

ZÜRICH, Tiefenhöfe 11 — Telefon: 35.426 — Telegramme: INGENIEUR ZÜRICH.
 Für Arbeitgeber kostenlos. Für Stellensuchende Einschreibgebühr 2 Fr. für 3 Monate.
 Bewerber wollen Anmeldebogen verlangen. Auskunft über offene Stellen und Weiterleitung von Offerten erfolgt nur gegenüber Eingeschriebenen.

Maschinen-Abteilung.

- 467 Maschinen-Techniker, mit Erfahrung in vollautomatischen Kühl-Anlagen u. Kühlschränken, für Störungsbehebungen u. Reise-Montage. Schweiz.
- 471 Techniker, als Meister zur selbständigen Leitung einer Montageabteilung des Kleinapparatebaues (Eisen- u. Blechkonstruktionen). Kenntnis der Serienmontage, maschinellen Feinblechbearbeitung, Akkordwesen und organisatorische Fähigkeiten. Alter 30/35 Jahre. Deutsche Schweiz.
- 489 Kälte-Techniker, für Acquisition moderner Kühlautomaten, Fachkenntnisse und kaufmännische Begabung. 30/40 Jahre. Schweiz.
- 495 Dipl. Ingenieur, Kühlanlagen-Spezialist, mit umfangreich. Kenntnissen in Fabrikation der Siedelkompressoren. 30 Jahre. Ausweise verlangt. Deutsche Schweiz.
- 497 Dipl. Ingenieur, mit Praxis in Offertausarbeitung, Berechnung u. Montage von wärmetechnischen Anlagen. 25/30 Jahre. Fran-

- zösisch erforderlich, event. auch Italienisch od. Englisch. Dauerstelle. Sofort. Nordwestschweiz.
- 501 Techniker oder Ingenieur. Mehrjährige Praxis auf Fachgebiet Kabelkrane u. Hebezeuge, selbständig, zur Leitung eines technischen Bureau im europäischen Ausland.
- 503 Ingénieur, dipl. E. P. F. ou équivalent, pour fabrication d'appareils radio. (Radio-Ingenieur). Suisse Romande. Entrée immédiate.
- 507 Jüngerer Elektro-Ingenieur, für theoretische und experimentelle Bearbeitung verschiedener Probleme der Hochspannungstechnik. Gründliche Fachkenntnis, ausgesprochene Veranlagung zu wissenschaftl. Arbeit, sowie experimentelles Geschick. Maschinen-Fabrik deutsche Schweiz.
- 509 Ingenieur-Konstrukteur m. Erfahrung in Seil- u. Schwebbahnen. Ausweise verlangt. Schweiz.
- 511 Elektro-Ingenieur, für Aufnahme und Ueberwachung der Fabrikation von Spezialdrähten und Kabeln. Kenntnis in Isolations-Technik feiner und feinsten Drähte, dazu gehörige Maschinen-Technik, sowie von Maschinen und Oefen in Lack- und Emailliertechnik. Schweiz. Ausweise verlangt.

Bau-Abteilung.

- 528 Architekt, mit guter Praxis (ca. 28 J., max. 40 J.), auf Architektur-Bureau Zentralschweiz, für Bureau und Bau. Sofort.

NAEGELI & Co., BERN

PATENTANWALTSBUREAU, Bundesgasse 16

Patentverkauf od. Lizenzabgabe

Die Inhaber folgender schweizerischer Patente wünschen mit schweizerischen Fabrikanten, bezw. Interessenten in Verbindung zu treten und sind gerne bereit, Lizenzen zu erteilen oder die Patente zu verkaufen:

- No. 143852 vom 8. Mai 1929, auf: „Einrichtung zum Wiederholen von Stromstößen in Fernsprechanlagen“.
- No. 156553 vom 28. Oktober 1930, auf: „Elektrischer Akkumulator“.
- No. 144328 vom 30. September 1929, auf: „Vorrichtung zum Füllen von Magazinen für Selbstladefeuern“.
- No. 102617 vom 21. Oktober 1921, auf: „Installation de distribution de courant continu“.

Gefällige Offerten oder Vorschläge werden durch Herren NAEGELI & Co., Patentanwaltsbureau, Bundesgasse 16, in BERN, weiterbefördert.

Radio-Ingenieur

Fabrique d'appareils de radio cherche ingénieur (radio). Diplôme Polytechnicum Zurich ou équivalent. Entrée immédiate. Adresser offres sous chiffres Z. L. 2589 à

Rudolf Mosse, S. A., Zurich.

GESUCHT

Maschinentechniker

mit vielseitiger Werkstattpraxis als Werkstättechef für die Leitung der Reparatur-Werkstätte der Gasfabrik. Mit der Stelle ist Ablösungsdienst in der Beaufsichtigung des Betriebspersonals verbunden. Es kommt nur eine nach jeder Richtung gut ausgewiesene Kraft mit weitgehender praktischer Erfahrung in Maschinenbau und -Montage in Frage. Alter etwa 35 Jahre, Gehalt nach Uebereinkunft. Selbstverfasste, handschriftliche, ausführliche Offerte mit Ausweisen über Ausbildung und bisherige praktische Tätigkeit sind bis 15. Oktober zu richten unter Chiffre Z. U. 2539 an

Rudolf Mosse, A.-G., Zürich.

HINDENBURG-POLYTECHNIKUM

Ingenieur-Ausbildung für alle Fachrichtungen

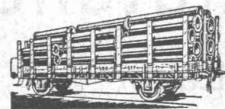
Landeshauptstadt Oldenburg i/O.

Sonderkurse für Absolventen schweizerischer Techniker. — Drucksachen kostenlos.

Wir suchen für einen grösseren Neubau im Tessin, einen äusserst tüchtigen, ganz selbständigen

Maurer- und Eisenbetonpolier

welcher deutsch und italienisch spricht, mit langjähriger Praxis. Ausserdem werden perfekte Plankenntnisse und gutes Organisationstalent verlangt. Offerten an Postfach 2632, CASSARATE.



Rohrleitungen und Apparate aus Eisenblech
 bis zu 15 mm Wandstärke liefern sauber und vorteilhaft
Joh. Bertrams A.G.
 Telefon: Basel 13 Seifen 46 90

DIPL. ARCHITEKT E. T. H.

28-jährig, Schweizerbürger, langjähriger Mitarbeiter einer angesehenen Zürcher Architektur-Firma, mit reicher, vielseitiger Erfahrung in Projekt und Ausführung, mit ersten Wettbewerbs-Erfolgen, an absolut selbständiges und gewissenhaftes Arbeiten gewöhnt, sucht verantwortungsvolle Stelle als Angestellter, eventuell mit Beteiligung oder als Associé in angesehener Firma. Offerten unter Chiffre Z. F. 2603 befördert Rudolf Mosse, A.-G., Zürich.

Instrumente zu verkaufen

Gegen Barzahlung ein 5zölliger Kerntheodolith, wie neu;
 1 Nivellierinstrument, Ia. Kern,
 sowie divers. Werkzeug u. Messgeschirr f. Absteckungen u. Bau. Offerten unter Chiffre Z. G. 703 Rudolf Mosse, A.G., St. Gallen.

TECHNISCHE PHOTOGRAPHIE

Spezialität:
ARCHITEKTUR-AUFNAHMEN
 BAUSTADIEN, MASCHINEN KATALOG-AUFNAHMEN REPRODUKTIONEN

H. WOLF-BENDER'S ZÜRICH ERBEN
 KAPPELLERGASSE 16

Günstige Gelegenheit für Baumeister!

Zu verkaufen: Ein Occasionsposten

TAPETEN

p. Rolle durchschnittlich Fr. 1.25 ab Standort. Preislage der Normalware Fr. 3.— bis 4.— per Rolle. Gefällige, ruhige Muster.

Anfragen vermittelt Chiffre A. 22331 Publicitas, Zürich.



Staatliche Hochschule für Baukunst Weimar. Ausbildg. v. Absolventen d. Höch. Techn. Schranft. bis g., Dipl. Arch., Gen.-Bauingenieur 17. 10. Blüne Hofent. Dir. Prof. Dr. Dr. h. c. Schulze-Naumburg.

Drucksachen Jean Frey A.G.

PATENTE / FABRIKMARKEN

Technische Beratung bei Prozessen

PATENTANWÄLTE

E. BLUM & Co. ZÜRICH

Betonbalken - Fabrik Oberrieden

KARL OTTIKER

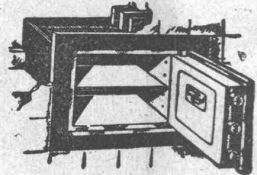
Bureau Zürich **Hofwiesenstr. 44**, Telephon 61.260
Fabrik in Oberrieden, Tel.: 924.330, Luzern, Tel. 3434



Steg-Hohlkörper-Decke

ohne Einschalung, System Ottiker ⚡ Patent 116302, D. R. P. Gut isolierende, schallsichere Deckenkonstruktion. Schnelles einfaches Verlegen.

UNION-Einmauerkassen

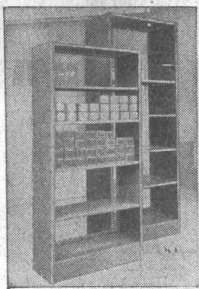


Briefkasten
Eiserne Türen u. Zargen
Kassenschränke
Stahlmöbel
Stahlpulte etc.

Union-Kassenfabrik A.-G., Zürich

Gessnerallee 36 - Verlangen Sie Prospekt Nr. 80 - Telephon 51.758
Ingenieur-Besuch kostenlos

HANS KISSLING



Billigste neuzeitliche

Waren-Gestelle

⚡ Patent Nr. 161530 **in Metall**

HANS KISSLING
EISENBAU AG BERN

Edison sagt:

„Jeder kann ein erfolgreicher Erfinder werden, wenn in Patentsachen richtig informiert.“
Aufschluß gibt die 80 seitige Broschüre „Erfinder u. Patente“; heute noch **gratis** verlangen. Erste Besprechung unverbindlich.



Rebmann, Kupfer & Co.
Patentanwälte, Zürich
Paradepl. - Tiefenhöfe 7

PATENTE
ERWIRKT H. KIRCHHOFER
ZÜRICH LOEWENSTR. 51

Stauend billig:

Schöner Schreibtisch, neu, nur Fr. 136.—. Ganze Büroeinrichtung gar nur 335.—. Alle Büromöbel, Schreibmaschinen, sowie allererste Schweizer Vervielfältigungsmaschine etc. enorm billig. Kompl. Buchhaltg., klar und beweiskräftig nur 34.80 und 62.30 bei Aelligs Debora A.-G. in Bern, Zeughausgasse 18.

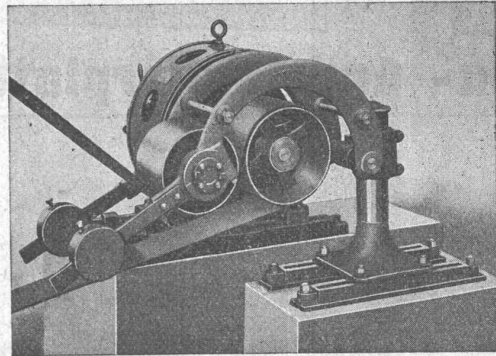
HOTEL
Habis-Royal
Bahnhofplatz
ZÜRICH

RESTAURANT
SITZUNGSZIMMER

GESELLSCHAFT DER
VON **L. ROLL** SCHEN
EISENWERKE IN GERLAFINGEN

WERK: **EISENWERK CLUS KLUS**

LENIX-GETRIEBE



Lenix Typ B (mit zwei Hebeln).

Direkter Antrieb
bei grössten Uebersetzungs-Verhältnissen
und kleinsten Achsendistanzen

Sparen Vorgelege, Kraft, Riemen und Platz

Geliefert für Uebertragungen bis 1000 PS, 1200 mm
Riemenbreite und Uebersetzungen bis 1:25

WERK: **GIesserei OLTEN OLTEN**

Rohguss
zu Riemenscheiben und Zahnrädern
jeder Grösse und Konstruktion

Spitzenleistungen

im Transportwesen erreichen

Sie durch Verwendung unserer

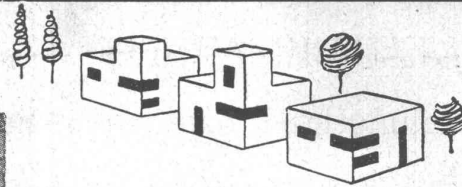
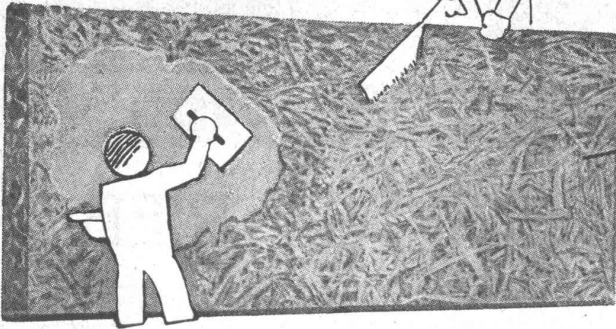
STAPELAUFZÜGE
& HUBWAGEN



Mit Ratschlägen stehen wir gerne zu Ihren Diensten

KEMPF & C^{ie} HERISAU TEL. N^o 167

Verwendet Schweizerprodukte



Standard

Bau- u. Isolierplatten
sind unübertroffen

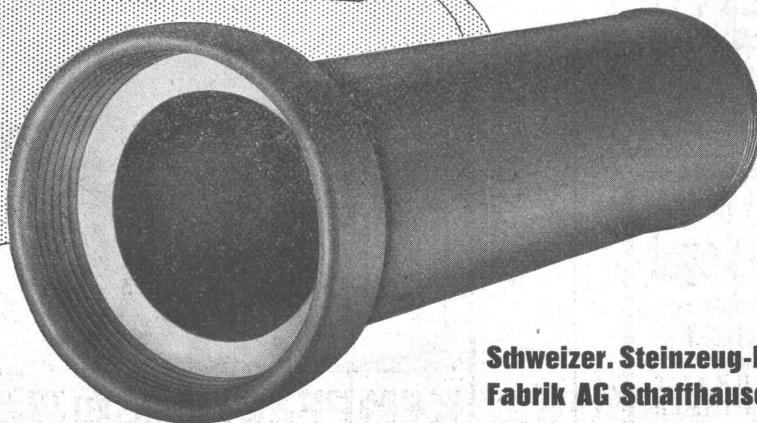
zeichnen sich aus durch: Homogenität, feuerhemmend, vorzügl. Putzträger, isolierend gegen Kälte, Wärme und Schall, rasche Verlegungsmöglichkeit, Bauen im Winter.

Jede Auskunft erteilt gerne die

Bau- und Isolierplattenfabrik A.-G. Stäfa TELEPHON No. 930.270



Kittlose Glasdächer
System Fortuna und Elzett
Gebr. Tuchs Schmid
Frauenfeld, Telephon 70, Zürich, Löwenstr. 3
(Sihlporte), Telephon 32.301
Schmidhof, Zürich



STEINZEUG

hochsäurefest
frostsicher
glatte Oberfläche
höchster Widerstand gegen Abstriff
hohe Druckfestigkeit

Schweizer. Steinzeug-Röhren- Fabrik AG Schaffhausen Steinzeugfabrik Embrath AG Embrath