

Zeitschrift: Schweizerische Bauzeitung
Band: 101/102 (1933)
Heft: 15

Werbung

Nutzungsbedingungen

Die ETH-Bibliothek ist die Anbieterin der digitalisierten Zeitschriften. Sie besitzt keine Urheberrechte an den Zeitschriften und ist nicht verantwortlich für deren Inhalte. Die Rechte liegen in der Regel bei den Herausgebern beziehungsweise den externen Rechteinhabern. [Siehe Rechtliche Hinweise.](#)

Conditions d'utilisation

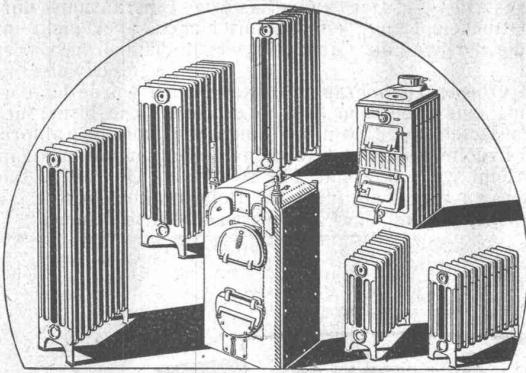
L'ETH Library est le fournisseur des revues numérisées. Elle ne détient aucun droit d'auteur sur les revues et n'est pas responsable de leur contenu. En règle générale, les droits sont détenus par les éditeurs ou les détenteurs de droits externes. [Voir Informations légales.](#)

Terms of use

The ETH Library is the provider of the digitised journals. It does not own any copyrights to the journals and is not responsible for their content. The rights usually lie with the publishers or the external rights holders. [See Legal notice.](#)

Download PDF: 22.11.2024

ETH-Bibliothek Zürich, E-Periodica, <https://www.e-periodica.ch>



ZENT

das Qualitätsmaterial
rein schweizerischer Herkunft

Durchdachte Konstruktion
Bestes Spezial-Gusseisen
Sorgfältige Bearbeitung
Gewährleisten Dauerbeständigkeit u. billigen Betrieb

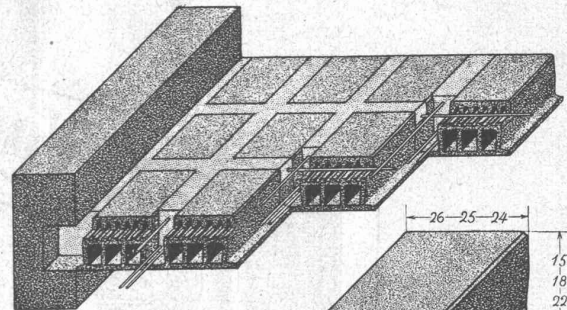
Lieferung und Installation ausschliesslich
durch die Zentralheizungs-Installateure

ZENT A.G. BERN

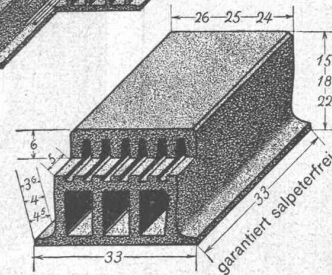
(OSTERMUNDIGEN)

Verlangen Sie unsere Gratisprospekte

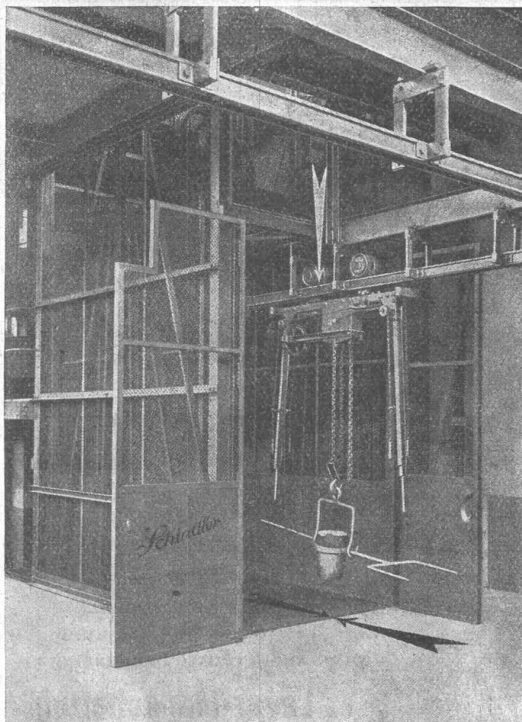
Deckenkonstruktion Laupersteine ohne Überbeton



No. 10 33/33/15
No. 11 33/33/18
No. 12 33/33/22



Verkaufsbüro:
Baumaterial A.G., Biel, Tel. 3062
3063



GRÖSSTE ANHALTEGENAUIGKEIT ERZIELEN AUFZÜGE MIT PATENT. FEINABSTELLUNG

⊕ Patent 110.999

D. R. P. 443.942

Die kleine Geschwindigkeit wird durch
elektrische Schaltung
erreicht, ohne Anwendung von unzu-
verlässigen Friktionsteilen.

←←← LASTENAUFZUG

in welchen auf Hängebahnschiene eine
mit flüssigem Eisen gefüllte Gießpfanne
einfährt. Durch Pfeile ist angedeutet,
wie genau der Fahrstuhl hält.

SPEZIALFABRIK FÜR AUFZÜGE UND ELEKTROMOTOREN

SCHINDLER & C^{IE} A/G, LUZERN

GEGRÜNDET 1874

Ungleiche Elle. Kürzlich fand in St. Moritz eine Automobilwoche statt. Am Ziel prangte ein flatterndes Band über der Strasse, mit einer warmen Empfehlung der Erzeugnisse der Firma Bosch. Der Schreiber dieser Zeilen musste unwillkürlich daran denken, mit welchem Liberalismus die guten Schweizer die Behandlung heimzahlen, die den schweizerischen Fabrikanten hervorragender Automobil-Hilfsapparate kürzlich auf der Avus-Rennbahn zuteil geworden ist. Wurde dort nicht der Vertreter einer schweizerischen Filiale in Berlin am Betreten der Rennbahn und damit am Kundendienst verhindert, sodass der Stand der Firma nicht bezogen werden konnte! Es lag nicht etwa ein Missverständnis vor: Der Leiter der Rennbahn erklärte höchstpersönlich,

dass man nur den Vertretern deutscher Firmen Zutritt auf die Bahn gestatte! — Der vielverlästerte Liberalismus dürfte auf wirtschaftlichem Gebiet einmal umschlagen, aber nicht im Sinne derer, die ihn über die Grenze hinweg tagtäglich herunterreissen.

Schweizerwoche.

Die grösste Tiefbohrung. In Kalifornien wurde bei einer Erdölbohrung eine Tiefe von 3243 m erreicht. Die bisher erbohrten grössten Tiefen von 3140 m auf einem ebenfalls in Kalifornien gelegenen Erdölfeld und einer solchen von 3228 m auf mexikanischem Territorium wurden somit überschritten. Um die ölführenden Schichten zu erreichen, muss die Bohrung noch fortgesetzt werden, wobei man mit einer Tiefe bis zu 3450 m rechnet.



Ventilatoren

W&C

- Allgemeine Ventilations-Anlagen
- Ventilations-Luftheizungen
- Entnebelungs-Anlagen
- Tröckne-Anlagen
- Staubluftfilter-Anlagen
- Pneumatische Transport-Anlagen
- Späne-u.Staubabsaugungs-Anlagen

fabrizieren in bewährten Ausführungen

Wanner & Co. A.-G. Horgen

METALLWERKE A.-G. DORNACH

liefert

Profile aus Bausilber

dem dekorativen Weissmetall für

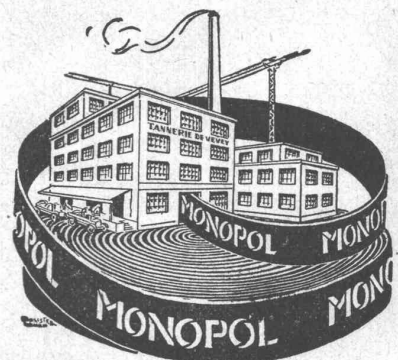
Innendekoration als:
Beleuchtungskörper
Treppenhandläufer
Ladeneinrichtungen
Bars-Einrichtungen
Apparatebau

Kupferbleche für Bedachungen

Kupferrohre für Wasser- und Oelleitungen

Verlangen Sie Muster, Prospekte und Preise

Verlangen
Sie
Preis-
Offerten



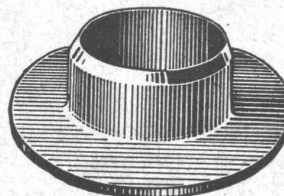
Technische
Beratung
kostenlos

Leder-Treibriemen

Marke: „MONOPOL“ „IDEAL“
„MAXIMA“ „LEMAN“

reine Eichenloh-Grubengerbung

grosse Zerreiissfestigkeit - Geschmeidigkeit
grösste Adhäsion und
unbegrenzte Lebensdauer



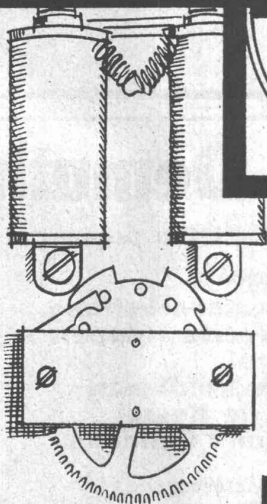
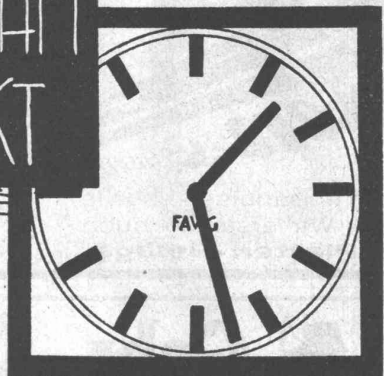
Leder-Manschetten

Dichtungen
Technische Artikel
jeder Art

TANNERIE de VEVEY S.A.

Telephon No. 59

EINFACH
DAUERHAFT
EXAKT

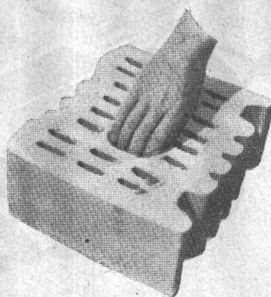


Gebaut durch Elektriker in der Uhrenregion, bürgen die elektrischen

FAVAG

Uhren für genaue Zeit.

„FAVAG“ Fabrik Elektrischer Apparate A. G., Neuenburg



Raumgewinn

Haben Sie sich schon überlegt, was es für Ihren Bauherrn bedeutet, wenn die einzelnen Zimmer 5 bis 10 cm an Längen- und Breitenmass gewinnen? Sie können ihm diesen Vorteil verschaffen, indem Sie die Umfassungsmauern seines Hauses in 25 oder 30 cm B. K. S.-Tonkammersteinen erstellen; Sie reduzieren dadurch noch die Gestehungskosten durch die Kubatureinsparung und haben trotzdem hochwertigeres Mauerwerk als dies bei einer Normalsteinmauer von 38 cm Stärke der Fall ist. Unsere Prospekte sagen Ihnen alles Uebrige.

A. Büchele & Cie., Zürich

B. K. S.-Tonkammersteine

Haldenstrasse 46

Telephon 32.529

CHARMILLES-GENÈVE

TURBINES HYDRAULIQUES

2 RÉALISATIONS REMARQUABLES DU

PIVOT CHARMILLES

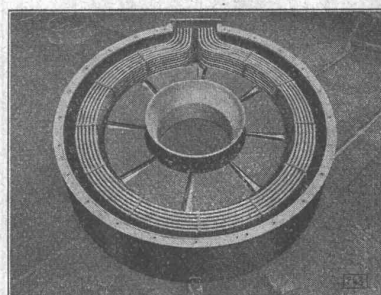
CONSORTIUM RYBURG-SCHWÖRSTADT

CENTRALE DE KEMBS



4 PIVOTS, CHARGE

900 TONNES



5 PIVOTS, CHARGE

700 TONNES

ATELIERS DES CHARMILLES S. A. GENÈVE





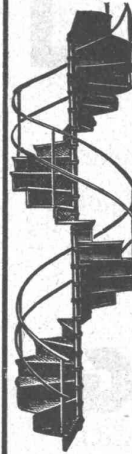
TEL. 23.038

liefern vorteilhaft sämtliche Baueisen, sowie alle übrigen Baumaterialien. — Wir erstellen auch fertige **Wand- und Boden-Platten-Beläge.**



die anerkannt beste Lackfarbe der Welt.
Hochglänzend und Matt

Generalvertreter für die Schweiz:
C. Hässig, St. Albanvorstadt 12, Basel.



Gebr. Demuth

Telephon 170 **Baden** Telephon 170

Fabrik für
Moderne Blechbearbeitung
Patent. gepresste Treppen
Bauschlosserei
Eisenkonstruktionen
Patentierete Kessel
Benzin- und Oeltanks

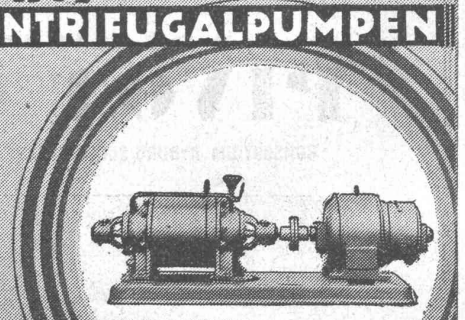
II. Abteilung
Sanitäreinrichtungen
Elektrische Boyler und
Zentralheizungen



ATELIERS DE CONSTRUCTIONS MÉTALLIQUES ET MÉCANIQUES
GIOVANOLA FRÈRES S. A., MONTHEY
(SUISSE)

Ponts et charpentes métalliques — Constructions rivées
ou entièrement soudées par procédé électrique
Ponts roulants — Grues — Vannes
Chaudronnerie en fer — Conduites forcées
Tuyaux en tôle soudée pour conduites eau potable et gaz
Gazomètres — Réservoirs et appareils mélangeurs
Cuves à huile pour transformateurs
Moules pour fabrication de tuyaux en ciment
Réservoirs pour benzine et mazout de toutes dimensions

HÄNY-ZENTRIFUGALPUMPEN



hoch- u. Niederdruckpumpen
Bohrlochpumpen
Selbstansaugende
Schmutzwasserpumpen
Auto-Waschpumpen
Tiefsauge-Anlagen
Hauswasserpumpen

E. HÄNY & C^{IE} MEILEN
PUMPENFABRIK

GEGRÜNDET 1875

Grand Prix
Schweiz. Landesausstellung Bern 1914

Früher in Luzern, jetzt in Zürich

Ingenieur-Bureau

für **Stahlbau** und **Eisenbetonbau**
empfehlte sich für **Projektierungen**
und **Ausführungen**.

SPEZIALITÄTEN:

Eiserne Brücken
Stahlskelettbau
Eisenkonstruktionen

BERATENDER INGENIEUR

KARL KIHM, ZÜRICH 8

Bellerivestrasse 20 Telefon 46164

Dipl. Ing. E. T. H., Mitglied A. S. I. C. und S. I. A.
Langjähriger Oberingenieur der M. A. N. in Nürnberg und Mainz

Betonbalken-Fabrik Oberrieden

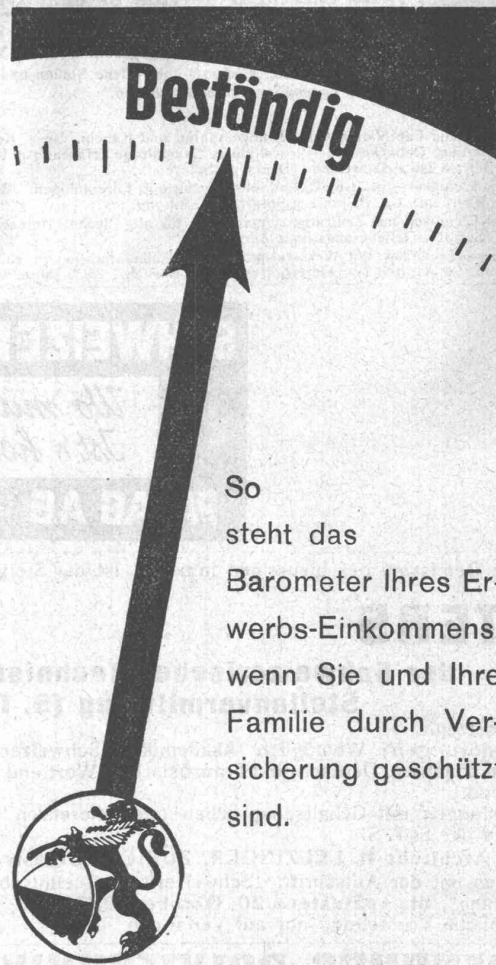
KARL OTTIKER

Bureau Zürich **Hofwiesenstr. 44**, Telefon 61.260
Fabrik in Oberrieden, Tel.: 924.330, Luzern, Tel. 3434



Steg-Hohlkörper-Decke

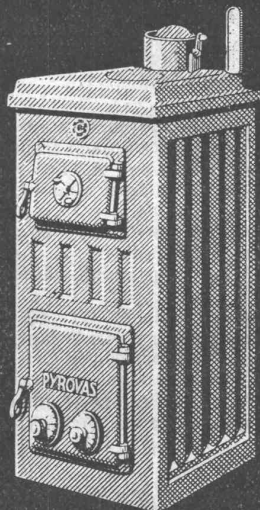
ohne Einschalung, System Ottiker + Patent 116302, D. R. P. Gut isolierende, schallsichere Deckenkonstruktion. Schnelles einfaches Verlegen.



So steht das Barometer Ihres Erwerbs-Einkommens, wenn Sie und Ihre Familie durch Versicherung geschützt sind.

„ZÜRICH“ Allgem. UNFALL
und Haftpflicht-Versicherungs-Aktiengesellschaft
Generaldirektion in ZÜRICH Mythenquai 2

Vergünstigungen gemäss Vertrag mit dem Schweizerischen Ingenieur- und Architekten-Verein beim Abschluss von Unfall-Versicherungen.



sofort lieferbar

Helios die modernen Radiatoren

Pyrovas der neue Heizkessel

Eisenwerk Klus

S. T. S. Schweizer Technische Stellenvermittlung
 Service Technique Suisse de placement
 Servizio Tecnico Svizzero di collocamento
 Swiss Technical Service of employment

ZÜRICH, Tiefenhöfe 11 — Telefon: 35.426 — Telegramme: INGENIEUR ZÜRICH.
 Für Arbeitgeber kostenlos. Für Stellensuchende Einschreibgebühr 2 Fr. für 3 Monate.
 Bewerber wollen Anmeldebogen verlangen. Auskunft über offene Stellen und Weiterleitung von Offerten erfolgt nur gegenüber Eingeschriebenen.

Maschinen-Abteilung.

- 511 Ingenieur, für die Fabrikation von Leitungsdrähten und Kabeln. Spez. Kenntnisse der Emailierung, Oellacke und Nitrocellulose. Langjährige Erfahrung in Konstruktion und Betrieb ist auszuweisen. Deutsche Schweiz.
- 515 Maschinen-Techniker, für Projekt und Montageleitung, Filteranlagen. Werkstatt-Praxis erforderlich. Ca. 30 Jahre. Sofort. Kt. Aargau.
- 517 Maschinen-Techniker mit Zentralheizungspraxis, für allg. techn. Bureauarbeiten. 25 Jahre. Sofort. Oelfeuerungstirma Zürich.
- 519 Dipl. Elektro-Techniker mit Werkstattpraxis, für Kalkulationen von elektrischen Motoren und Apparaten (Wicklerei), Rundschaff-Besuch. 25/35 Jahre. Deutsch,

- Französisch und event. Italienisch erwünscht. Dauerstelle, per sofort. Elektromechanische Werkstätte Kt. Solothurn.
 - 521 Techniker (Glasbläser), m. prakt. Erfahrung in Elektroden-Einbauten in vakuum- od. gasgefüllt. Röhren, vertraut m. d. modern. Einschmelzverfahren. Deutsche Schweiz.
 - 523 Techniker-Konstrukteur, für Projektierung von elektromechan. u. optischen Eisenbahnsicherungsanlagen. Entwerfen von Verschlussstafeln für elektr. Bahnhofsicherungsanlagen. Ausweise verlangt. Schweiz.
 - 525 Heizungs-Techniker, ganz selbständig. Auf 1. Nov. Kt. Zürich.
 - 527 Ingenieur mit Erfahrung in Gasmesserautomaten, Schweiz.
 - 529 jung Eisenkonstruktions-Techniker für Schaufensteranlagen, Gitter, Ständer u. dgl. Sofort. Deutsche Schweiz.
- Bau-Abteilung.**
- 524 Betriebsleiter eines Tag- u. Unterlagabbaues für industr. Verwertung des Materials. Kenntnis der Sprengtechnik unbedingt notwendig. Deutsche Schweiz.
 - 544 Angehender Hochbau-Techniker z. Ausbildung; in Architektur-Bureau. Gehalt max. 200 Fr. Architekt S. I. A., Ostschweiz.
 - 546 Architekt od. Bautechniker, der selbständig arbeiten kann. Event. spätere Assoziation erwünscht. Arch.-Bureau Nordschweiz.
 - 548 Jeune architecte E. P. Z. ou très bon technicien (arch. moderne) au plus tôt pour quelque temps. Traitement suivant qualités. Canton de Fribourg.

SCHWEIZER ISOLIER-BAUPLATTEN PAVATEX

*Wo mit PAVATEX gebaut
Ist's heimelig und traunt*

PAVAG A.G. VERKAUFSBUREAU ZÜRICH

Infolge Demission des bisherigen Inhabers, ist die Stelle eines

LEITERS

der Schweizerischen Technischen Stellenvermittlung (S. T. S.)

neu zu besetzen.

Anforderungen: Womöglich Akademiker, Schweizerbürger, nicht unter 35 Jahren, Deutsch und Französisch in Wort und Schrift beherrschend.

Anmeldungen mit Gehaltsansprüchen und Referenzen an den Präsidenten der S. T. S.:

Herrn Architekt H. LEUZINGER, ZÜRICH, Olgastr. 4, verschlossen mit der Aufschrift: „Schweizerische Technische Stellenvermittlung“, bis spätestens 20. Oktober 1933.
 Persönliche Vorstellung nur auf Verlangen.

HINDENBURG-POLYTECHNIKUM

Ingenieur-Ausbildung für alle Fachrichtungen

Landeshauptstadt Oldenburg i/O.

Sonderkurse für Absolventen schweizerischer Techniken. — Drucksachen kostenlos.

Routinierter **ARCHITEKT**

sucht Mitarbeit an Konkurrenzen etc. Off. u. Chiffre Z. B. 2656 bef. Rudolf Mosse, A.-G., Zürich.

Brieflicher

bautechn. Kursus

(speziell Eisen-Betonbau) auf neuester Grundlage. Leicht verständlich. Für Bauunternehmer, Architekten, Bauführer, Poliere etc. heute unbedingt notwendig. Broschüre 11 B kostenlos. Techn. Inst tut ONKEN, Basel 15.

Wir suchen für einen grösseren Neubau im Tessin, einen äusserst tüchtigen, ganz selbständigen

Maurer- und Eisenbetonpolier

welcher deutsch und italienisch spricht, mit langjähriger Praxis. Ausserdem werden perfekte Plankenntnisse und gutes Organisationstalent verlangt. Offerten an Postfach 2632. CASSARATE.

PATENTE
 ERWIRKT H. KIRCHHOFER
 ZÜRICH LOEWENSTR. 51

ARCHITEKT mit guten Privataufträgen, 1,5 Millionen, la Organisator, neuartigem Finanzierungssystem, sucht

Architekt-Mitarbeiter für Entwurf, Konstruktionspläne, Offertenwesen etc., speziell Inentätigkeit. Interesseneinlage Fr. 5000 —, spätere Verassocierung erwünscht. — Offerten mit Bild unter Chiffre PZ 3987, an Gust. Pfister, Zeitungsagentur, Winterthur.

Günstige Gelegenheit für Baumeister!

Zu verkaufen:
 Ein Occasionsposten

TAPETEN

p. Rolle durchschnittlich Fr. 1.25 ab Standort. Preislage der Normalware Fr. 3.— bis 4.— per Rolle. Gefällige, ruhige Muster. Anfragen vermittelt Chiffre A. 22331 Publicitas, Zürich

Drucksachen Jean Frey A.G.

Bündnerisches Kantonsspital, Chur.

Der Regierungsrat des Kantons Graubünden eröffnet, vorerst in Vorbereitung und zur Abklärung der baulichen und finanziellen Grundlagen der Errichtung eines bündnerischen Kantonsspitals in Verbindung mit einem Regionalspital für Chur und umliegende Kreise, auf Grundlage der Wettbewerbsbestimmungen des S. I. A. unter den im Kanton Graubünden heimatberechtigten Architekten ohne Rücksicht auf ihren derzeitigen Wohnsitz, und den mindestens seit dem 1. Januar 1932 im Kanton Graubünden niedergelassenen Architekten, auch wenn sie nicht in der Schweiz heimatberechtigt sind, einen

Wettbewerb

zur Erlangung von Projektvorschlägen für die Anlage einer kantonalen zentralen Krankenanstalt auf dem Arlibongut in Chur.

Die Projekte sind bis 28. Februar 1934, 18 Uhr, an das Sanitätsdepartement des Kantons Graubünden, in Chur, einzu-reichen.

Dem Preisgericht gehören an:

a) mit ausschlagender Stimme:

- Prof. O. R. Salvisberg, E. T. H., Zürich, Präsident;
- W. Pfister, Architekt B. S. A., Zürich;
- A. Ewald, Kantonsbaumeister, St. Gallen;
- J. E. Willi, Kantonsbaumeister, Chur;
- Dr. med. Fonio, Spitalarzt, Langnau (Bern);
- Dr. med. von Deschwanden, Dir. der kanton. Krankenanstalt, Luzern;
- Dr. med. H. Frey, Direktor des Inseleospitals, Bern;

b) Ersatzleute:

- H. Leuzinger, Architekt, Glarus/Zürich;
- Dr. med. Nienhaus, Davos;

c) mit beratender Stimme:

- Regierungsrat Dr. Ganzoni, Chur;
- Dr. med. Scharplaz, Chur;
- Dr. med. J. Barth, Chur;
- Dr. med. J. B. Cathomas, Ilanz;
- Stadtpräsident Dr. Nadig, Chur;
- Gemeindepräsident Schmid, Arösa;
- Stadtpräsident Zyndel, Maienfeld;
- Dr. med. Nienhaus, Davos.

Zur Prämierung der 5 bis 6 besten Projekte stehen dem Preisgericht Fr. 20,000 — zur Verfügung, die es nach freiem Ermessen an die Preisträger verteilen kann. Für event. Ankäufe von weiteren Projekten mit wertvollen Entwurfsvorschlägen sind weitere 5000 Fr. ausgesetzt.

Alle prämierten und angekauften Entwürfe gehen ohne weiteres ins Eigentum der ausschreibenden Behörde über.

Alle Entwürfe werden nach der Beurteilung während 14 Tagen öffentlich ausgestellt.

Das Wettbewerbsprogramm auf welches für alle Einzelheiten verwiesen wird, samt den dazu gehörigen Unterlagen, sind beim „Sanitätsdepartement des Kantons Graubünden in Chur“ gegen Hinterlage von 30 Fr., die bei Einlieferung eines programmgemässen Entwurfes zurückerstattet werden, zu beziehen. Anmeldungen zum Bezuge der Unterlagen sollen womöglich bis am 18. Oktober 1933 eingereicht werden.

Chur, den 1. Oktober 1933.

Das Sanitätsdepartement des Kantons Graubünden:
 Dr. ROBERT GANZONI.

Verzinkerei Pratteln

Pratteln vorm. H. Keller & Co.
(Baselland) Tel. 36 u. 230

A/G

Grösstes Werk dieser Art in der Schweiz

Die wichtigsten Eisenkonstruktionen für die Elektrifikation der Schweizer, Bundesbahnen und Privatbahnen, die Masten der Uebertragungsleitungen und Freiluftstationen unserer Grosskraftwerke, sowie Radiotürme, Röhren aller Kaliber, Blech-, Kleisen- und Gusswaren für alle Branchen, werden heute vorzugsweise gegen Rostangriff **heiss verzinkt.**

Maximale Verzinkungslänge 22 Meter.

STEREOPHOTOGRAMMETRIE

Geodäsie Nivellement
Kartographie

Technisches Bureau

LEUPIN u. SCHWANK
BERN



ATELIER KEEK BERN

Topographie

**Bei Oelheizung
aufs Ganze gehen,
nicht durch spielerische
Details sich bluffen lassen**

WAYNE

der führende Amerikaner-Brenner mit der 40-jährigen Erfahrung bietet in Betriebsicherheit derartige überlegene Beweise, daß kein kühl rechnender Hausbesitzer abschließen sollte, ohne WAYNE zu prüfen.

Prospekte durch

C. RÜEGGER & CO.
OEL-FEUERUNGS-ANLAGEN
Küsnacht / Zürich

TEL. 910 655

Stauend billig:

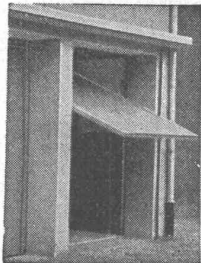
Schöner Schreibtisch, neu, nur Fr. 136.—. Ganze Bureaueinrichtung gar nur 335.—. Alle Bureaumöbel, Schreibmaschinen, sowie allererste Schweizer Vervielfältigungsmaschine etc. enorm billig. Kompl. Buchhaltg., klar und beweiskräftig nur 34.80 und 62.30 bei Aelligs Debora A.-G. in Bern, Zeughausgasse 18.

HOTEL
Habs-Royal

Bahnhofplatz
ZÜRICH

RESTAURANT
SITZUNGSZIMMER

KISSLING-TORE (patentamtl. geschützt) speziell für GARAGEN



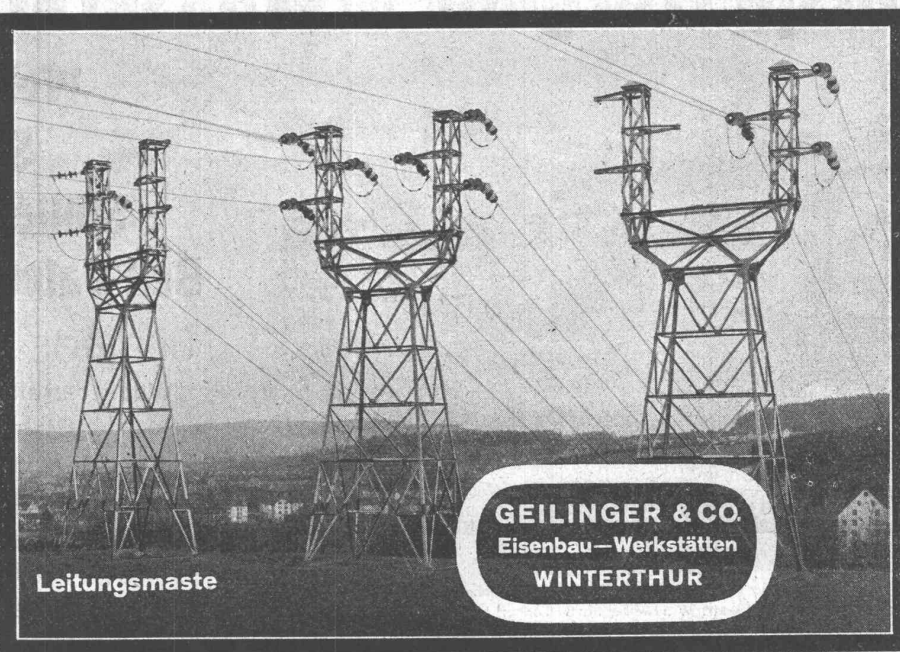
als Kipptor nach oben öffnend konstruiert

Einfach und billig

Spielend leichte Bedienung. Prompt lieferbar. - Verlangen Sie umgehend äusserste Preise

HANS KISSLING, BERN
Eisenbau A.-G.

Stotes Inserieren bringt Erfolg

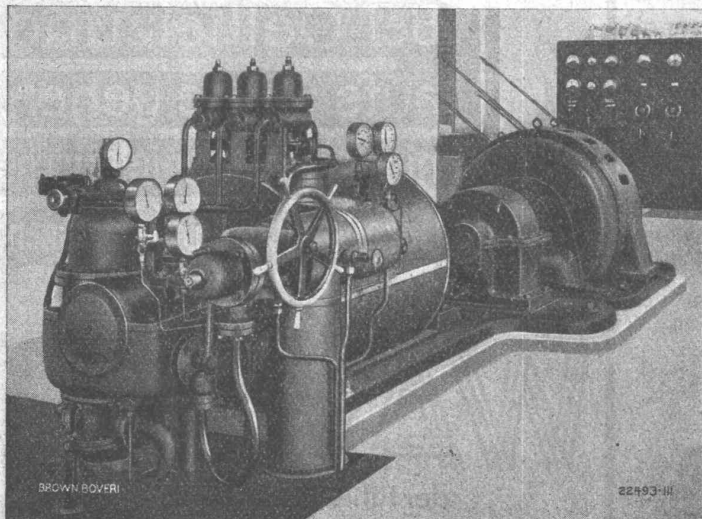


Leitungsmaste

GEILINGER & CO.
Eisenbau—Werkstätten
WINTERTHUR

A. G. BROWN, BOVERI & CIE., BADEN

Technische Bureaux: Baden, Basel, Bern, Lausanne



Gegendruck-Turbogruppe für eine Färberei.
Leistung 380 kW, 3000/1500 Uml./min, Frischdampf 30 kg/cm² Ueberdruck, 360° C,
8,0 kg/cm² Gegendruck.

BROWN BOVERI DAMPFTURBINEN FÜR INDUSTRIELLE BETRIEBE

- Entnahmeturbinen
- Doppelentnahmeturbinen
- Gegendruckturbinen
- Entnahmegegendruckturbinen

gebaut für

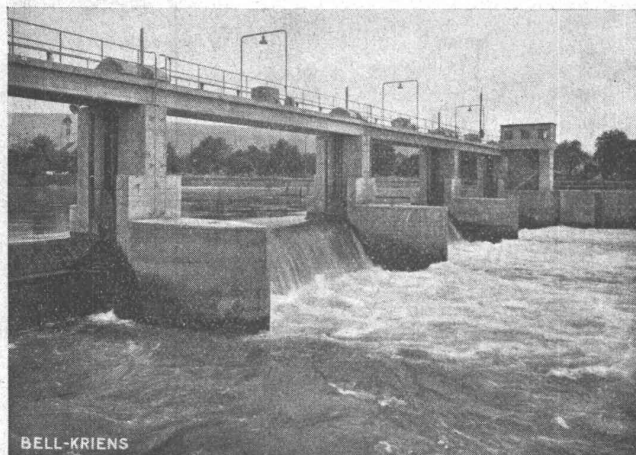
**höchste Wirtschaftlichkeit
und Betriebssicherheit**

A.-G. der
Maschinenfabrik
von

Theodor Bell & Cie.

Kriens
bei
Luzern

Absperrorgane für Wasserkraftanlagen



Stauwehr Dietikon des E. K. Z.
Vier Oeffnungen à je 14,0 m. Stauhöhe 3,3 m. — Doppelschützen in Dreieck-Fach-
werkkonstruktion. — Elektr. Windwerke für 30 Tonnen bezw. 60 Tonnen Hubkraft.

- Wehranlagen**
- Schützen**
- Stollenabschlüsse**
- Bell-Patent-Kugelschieber**

UEBRIGE SPEZIALITÄTEN:

- Wasserturbinen und Rohrleitungen
- Stahlkonstruktionen
- Kesselschmiedearbeiten aller Art
- Drahtseilbahnen
- Maschinen zur Holzstoff-, Karton- und Papier-
Fabrikation
- Hebezeuge und Pressen