

Zeitschrift: Schweizerische Bauzeitung
Herausgeber: Verlags-AG der akademischen technischen Vereine
Band: 101/102 (1933)
Heft: 5

Werbung

Nutzungsbedingungen

Die ETH-Bibliothek ist die Anbieterin der digitalisierten Zeitschriften. Sie besitzt keine Urheberrechte an den Zeitschriften und ist nicht verantwortlich für deren Inhalte. Die Rechte liegen in der Regel bei den Herausgebern beziehungsweise den externen Rechteinhabern. [Siehe Rechtliche Hinweise.](#)

Conditions d'utilisation

L'ETH Library est le fournisseur des revues numérisées. Elle ne détient aucun droit d'auteur sur les revues et n'est pas responsable de leur contenu. En règle générale, les droits sont détenus par les éditeurs ou les détenteurs de droits externes. [Voir Informations légales.](#)

Terms of use

The ETH Library is the provider of the digitised journals. It does not own any copyrights to the journals and is not responsible for their content. The rights usually lie with the publishers or the external rights holders. [See Legal notice.](#)

Download PDF: 26.11.2024

ETH-Bibliothek Zürich, E-Periodica, <https://www.e-periodica.ch>

SCHWEIZERISCHE BAUZEITUNG

WOCHENSCHRIFT FÜR ARCHITEKTUR / INGENIEURWESEN / MASCHINENTECHNIK
REVUE POLYTECHNIQUE SUISSE

ORGAN DES SCHWEIZERISCHEN INGENIEUR- UND ARCHITEKTEN-VEREINS
UND DER GESELLSCHAFT EHEMAL. STUDIERENDER DER EIDG. TECHN. HOCHSCHULE
GEGRÜNDET 1883 VON ING. A. WALDNER / HERAUSGEGEBEN VON ING. C. JEGHER

Vereins-Mitglieder, beim Verlag: Schweiz 32 Fr.,
Ausland 40 Fr. jährl.; Nicht-Mitglieder: Schweiz
40 Fr.; Ausland 50 Fr., postamtlich abonniert
40 Fr. zuzüglich Gebühren. / Einzel-Nr. 1 Fr.

VERLAG CARL JEGHER, ZÜRICH
Dianastrasse 5 / Postcheck VIII 6110
Telephon: 34.507 ■ In Kommission
bei Rascher & Cie., Zürich u. Leipzig

Inserate durch die A.-G. der Unternehmungen
RUDOLF MOSSE, Zürich, Basel. / Die
viergespaltene Colonelzeile 50 Cts., Titelseite
80 Cts., ausl. Anzeigen 60 Cts., Titelseite 1 Fr.



Taucher-Wasser-Arbeiten

W. STÄUBLI, INGENIEUR, ZÜRICH 3
GRUBENSTRASSE 1-3
TELEPHON 56.633-35

OTIS-AUFZÜGE

Mit Microsteuerung — Unbegrenzte Hubhöhen — Höchste Geschwindigkeiten

Telephon: 32.168

OTIS-AUFZUGSWERKE, FABRIK ZÜRICH Birmensdorferstrasse 273

HEIZUNG LÜFTUNG

**HEINRICH LIER
INGENIEUR
ZÜRICH**

TELEPHON 39205 BADENERSTRASSE 440

MOSSE

LUXFER

**Beton-Gitterfenster für Fabriken
sind billiger als schmiedeiserne**

Verlangen Sie Prospekte

ROB. LOOSER & CIE., ZÜRICH

Telephon: 37.295



Abdichtungen

Altbewährt und zuverlässig

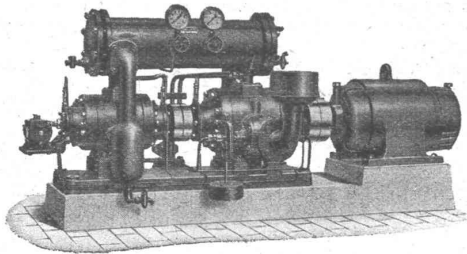


Elastische Anstriche

Burckhardt

KOMPRESSOREN

jeder Art und für jede Leistung
(Kolben- und Rotationsmaschinen)



VAKUUMPUMPEN

ein- und mehrstufige Maschinen
für höchste Vakua

Maschinenfabrik Burckhardt A. G., Basel

Travers Natur-Asphalt
Gussasphaltarbeiten für Terrassen, Dächer, Fabrikböden, Korridore, Trottoirs, Fundamentmauer-Abdeckungen, etc.
Sicherste Isolierung gegen Feuchtigkeit und Wasser
Konzessionäre für die Schweiz:
E. R. Zetter & Co
Solothurn gegr. 1843
Anerkannt bester Asphalt über 80 Jahre im Gebrauch.

Vibriertes Beton

m. d. patentierten Vibrostampfer „Vibroplil“ verdichteter Beton.
Hochgradige Dichtigkeit und Undurchlässigkeit.
Grösste Druck- u. Verschleissfestigkeit. Verwendet f.

BETONSTRASSEN

FABRIKFUSSBODEN - BAHNSTEIGE
KANALVERKLEIDUNGEN - STAUWEHREN

R. MAY Dipl. Ingenieur - S. I. A. LAUSANNE
66, Avenue de France
TIEFBAUUNTERNEHMUNG - INGENIEURBUREAU
Konzessionär des „VIBROPIL“ für die Schweiz.

Tel.: 27. 238

Turn- u. Turnspielgeräte

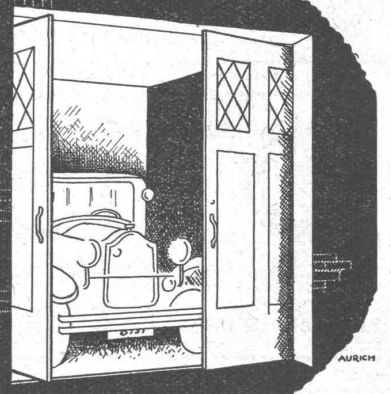
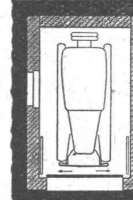
für Schulen, Vereine
Private u. Anstalten.



Schweizerische
Turngeräte Fabrik
Alder-Fierz u. Geb. Eisenhut,
Küsnacht-Zürich

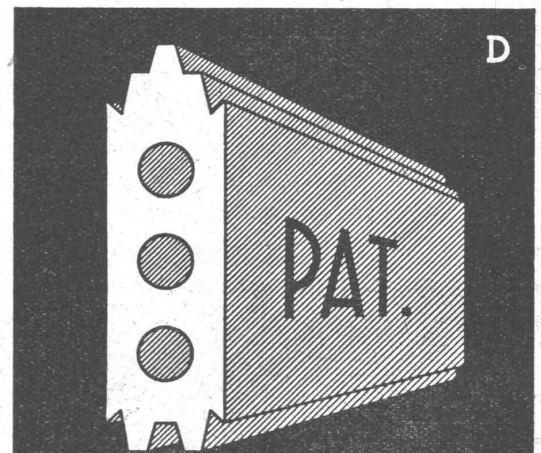
GEMA-TOR

FÜR GARAGEN,
WERKSTÄTTEN
MAGAZINE
BILLIG - BEQUEM
RAUMSPAREND



G EILINGER u. CO
WINTERTHUR

GIPS-UNION



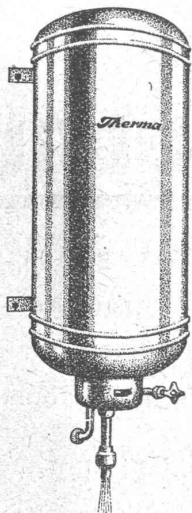
ZWISCHENWANDPLATTEN

A.G. ZÜRICH

Erstellen Sie keinen Neubau

ohne elektrische

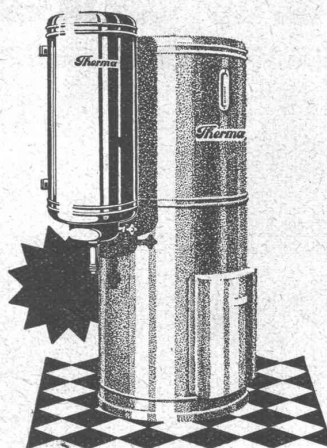
Therma-Boiler



Lieferbar in jeder Art und Grösse

für

Küche, Bad, Toilette, Arbeitsraum, kompl. Warmwasser-Versorgungen etc.



Verlangen Sie Prospekte und Referenzen

Therma

A.-G. Schwanden-Gl.

Bulldog

Sicherheitsverbinder

für

Holzkonstruktionen, Lehrgerüste, Hallenbauten, Holzbrücken, Tribünen usw.



gewährleisten die grösste Druck-Fläche bei geringster Schwächung des Holzquerschnittes.

Millionenfach bewährt!

Prospekte, Preislisten und Muster durch die Generalvertreter

J.G. KIENER & WITTLIN A.-G.

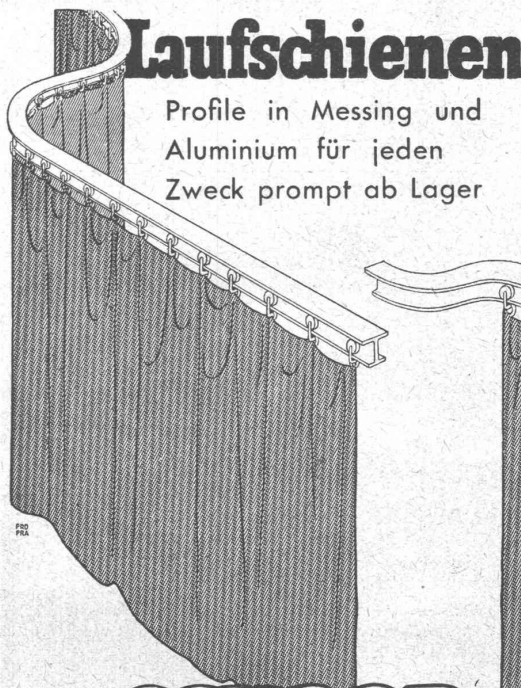
Eisen und Eisenwaren

Schauplatzgasse 23 — **BERN** — Telefon: 29.122

Hindenburg-
Polytechnikum
Oldenburg i.O.
Ausbildung von Ingenieuren aller
Fachrichtungen

Laufschiene

Profile in Messing und Aluminium für jeden Zweck prompt ab Lager



SCHOOP & CO

Usterstrasse 5 • Zürich • Telefon 34.610

Genossenschaft Hammer

Zürich 3

Binzstrasse 2
Telephon 53.087

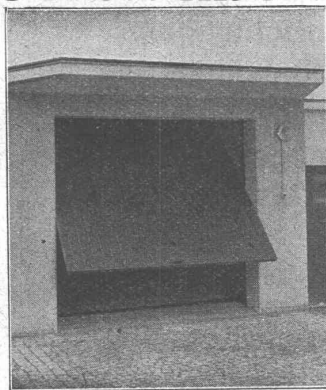
**Kipptore
Fenster
Türen**

in Eisen.

Tore

in allen Ausführungen als
Spezialität.

EISENKONSTRUKTIONEN



Walo Bertschinger

ZÜRICH, Stampfenbachstrasse 12/14



Geleise-Anlage der Kohlen- und Brikettwerke A.-G., Basel

Spezialfirma für:

Geleisebau

Ständiges grosses Lager in Normalbahn- und Fabrikgeleisen, Weichen und Drehscheiben, Geleiseneubau, Unterhalt, Reparaturen.

Geleisebau-Werkstatt.

Abnormale Geleise-Anlagen

Gesellschaft der L. von Roll'schen Eisenwerke, Gerlafingen

Gegründet 1823

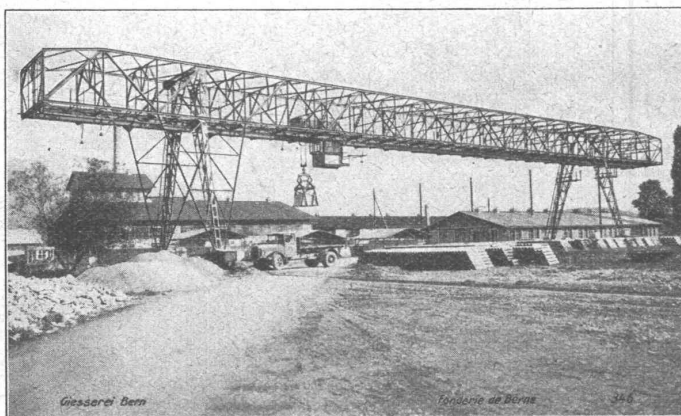
Werk

„Giesserei Bern“

Gegründet 1823

in Bern

Konstruktionswerkstätten,
Eisengiesserei



Verladebrücke, totale Brückenlänge 73,5 m, Spannweite 50 m, Tragkraft 6,5 t, zum Umschlag von Sand und Kies und Transport von Röhren und Formsteinen.

Hebezeuge

Eisenbahnmaterial
Schützenanlagen und Wehreinrichtungen
Zahnradbahnmaterial
Standseilbahnen
Kabelbaggeranlagen
Allgem. Maschinenbau

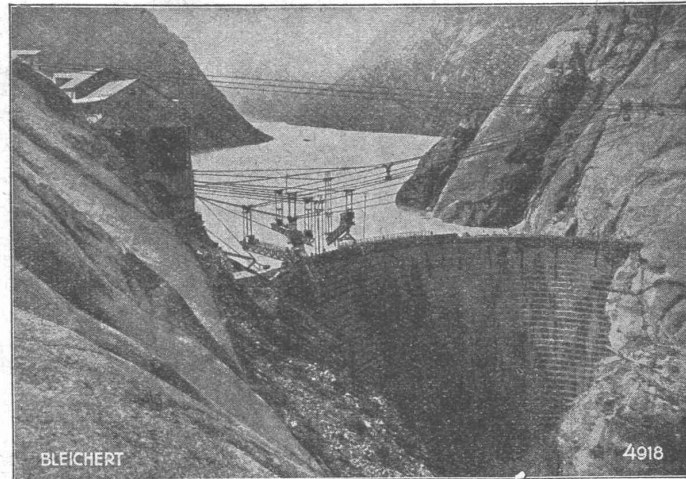


Telegramme: Giesserei Bern
Telephon: 25.066

Bleichert-Transportanlagen

60 Jahre bewährt

Bandförderer
Becherwerke
Drahtseilbahnen
Elektrokarren
Elektrowagen
Kabelkrane
Kabelbagger
Plattenbänder
Seilrangieranlagen
Seiltreidelanlagen
Streckenförderungen

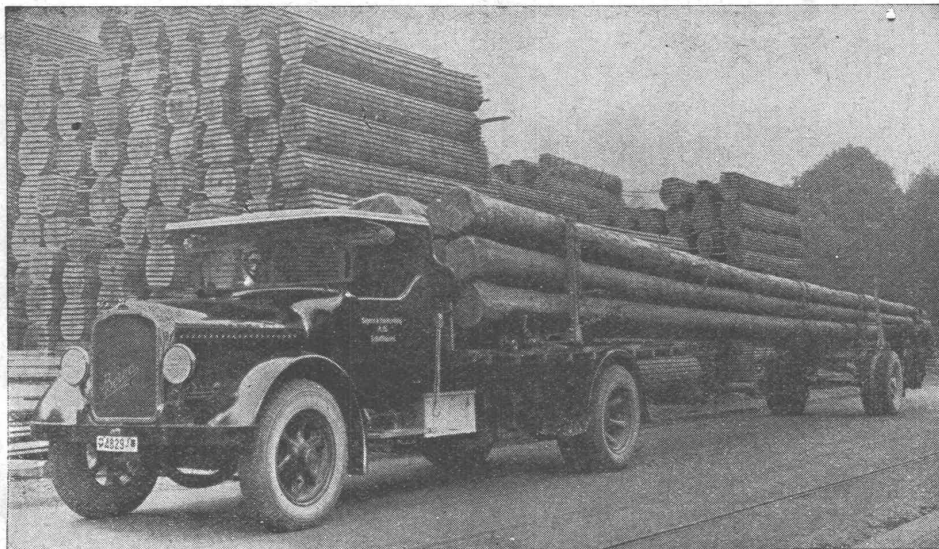


Betonieranlage mit 2 Kabelkranen, 2 Gießbühnen u. 2 Arbeitsbühnen

Bleichert-Transportanlagen

S. m. b. H. Leipzig

Vertreten durch: Ing. E. CONSTAM, ZÜRICH, Susenbergstr.7 - Tel. 25.695



Die Berna-Lastwagen 5—6 t eignen sich vorzüglich für die allerschwersten Arbeiten im Baugewerbe. Dreiseitenkipper, Langholzwagen mit Spillvorrichtung u. Drehschemel. Kräftige Benzin- u. Rohölmotoren; hydraulische Vierradbremse

Motorwagenfabrik BERNA AG Olten

Flachdach- u. Terrassen-Beläge



Villa mit Flachdach in Goldbach-Zürich.
Entwurf: Alex. Bosshard, Architekt, Brüssel; Bauleitender Architekt: FRANZ SCHÜPBACH, Zürich.

mit
BITUMITEKT

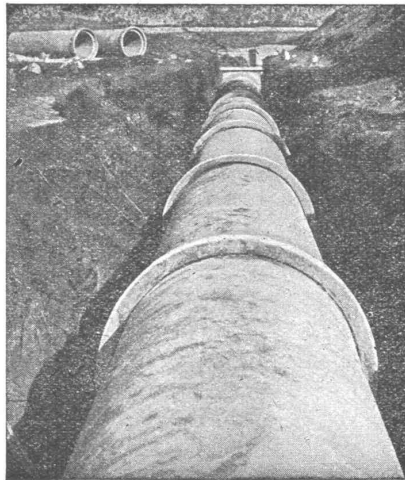
seit mehr als 25 Jahren glänzend bewährt.

Ia. REFERENZEN

Fachberatung unverbindlich und kostenlos.

SPEZIAL - UNTERNEHMEN:
FRICK-GLASS
Altstetten-Zürich

TEL.: 55.064



Vianini-Röhren

✦ Patent (Armierte Betonröhren mit Muffen) Patent ✦

**für Druckleitungen, Bewässerungsanlagen,
Kanalisationen, Dücker, Durchlässe etc.**

Lieferanten:

internationale Siewwarthaken-Gesellschaft
Luzern

Desmoules Frères
Fabrique de Produits en Ciment Granges-Marnand

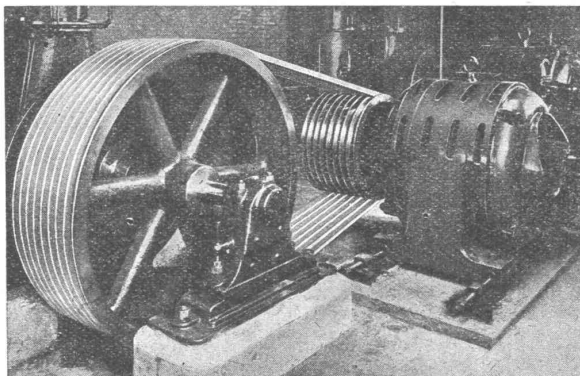
Kostenlose Beratung und Offerten durch:

Dipl. Ing. K. GANZ, Ing.-Bureau für Tiefbau, MEILEN, Telefon 128

Alleinvertreter für die deutsche Schweiz.



GESELLSCHAFT DER **L. VON ROLL** SCHEN EISENWERKE
WERK: EISENWERK KLUS IN KLUS KT. SOLOTHURN



Antrieb eines Kompressors, 130/150 PS.

Keilriemen - Antriebe TEXROPE-KLUS



Zuverlässige und dauerhafte Kraftübertragung.
Kurze Achsdistanzen. Ersetzen Kettentriebe u. Spannrollen.
Hoher Reibungskoeffizient, hoher Wirkungsgrad (bis 97 %).
Kein Gleiten, auch nicht bei Stößen und bei Vor- u. Rückwärtsgang.

Unempfindlich gegen Staub, Trockenheit, Feuchtigkeit.

Absolut geräuschloser Lauf. Erfordern keinen Unterhalt.