

Zeitschrift: Schweizerische Bauzeitung
Herausgeber: Verlags-AG der akademischen technischen Vereine
Band: 101/102 (1933)
Heft: 23

Werbung

Nutzungsbedingungen

Die ETH-Bibliothek ist die Anbieterin der digitalisierten Zeitschriften. Sie besitzt keine Urheberrechte an den Zeitschriften und ist nicht verantwortlich für deren Inhalte. Die Rechte liegen in der Regel bei den Herausgebern beziehungsweise den externen Rechteinhabern. [Siehe Rechtliche Hinweise.](#)

Conditions d'utilisation

L'ETH Library est le fournisseur des revues numérisées. Elle ne détient aucun droit d'auteur sur les revues et n'est pas responsable de leur contenu. En règle générale, les droits sont détenus par les éditeurs ou les détenteurs de droits externes. [Voir Informations légales.](#)

Terms of use

The ETH Library is the provider of the digitised journals. It does not own any copyrights to the journals and is not responsible for their content. The rights usually lie with the publishers or the external rights holders. [See Legal notice.](#)

Download PDF: 17.03.2025

ETH-Bibliothek Zürich, E-Periodica, <https://www.e-periodica.ch>

SCHWEIZERISCHE BAUZEITUNG

WOCHENSCHRIFT FÜR ARCHITEKTUR / INGENIEURWESEN / MASCHINENTECHNIK
REVUE POLYTECHNIQUE SUISSE

ORGAN DES SCHWEIZERISCHEN INGENIEUR- UND ARCHITEKTEN-VEREINS
UND DER GESELLSCHAFT EHEMAL. STUDIERENDER DER EIDG. TECHN. HOCHSCHULE
GEGRÜNDET 1883 VON ING. A. WALDNER / HERAUSGEGEBEN VON ING. C. JEGHER

Vereins-Mitglieder, beim Verlag: Schweiz 32 Fr.,
Ausland 40 Fr. jährl.; Nicht-Mitglieder: Schweiz
40 Fr.; Ausland 50 Fr., postamtlich abonniert
40 Fr. zuzüglich Gebühren. / Einzel-Nr. 1 Fr.

VERLAG CARL JEGHER, ZÜRICH
Dianastrasse 5 / Postdeck VIII 6110
Telephon: 34.507 ■ In Kommission
bei Rascher & Cie., Zürich u. Leipzig

Inserate durch die A.-G. der Unternehmungen
RUDOLF MOSSE, Zürich, Basel. / Die
viergespaltene Colonelzeile 50 Cts., Titelseite
80 Cts., ausl. Anzeigen 60 Cts., Titelseite 1 Fr.

F. Bender.

BAU
BESCHLÄGE

ZÜRICH, OBERDORFSTRASSE 9 U. 10 - TEL.: 27.192

A.G. Adolf Guggenbühl, Zürich-Altstetten Ingenieurbureau und Unternehmung

WASSER - Versorgung seit 1869
Tiefbau Abwasser - Klärung

Flurstrasse 71
Tel. 55313
Der Fachmann wird Sie objektiv beraten.

STREBEL

Kessel und Radiatoren
FÜR ZENTRALHEIZUNGEN
BUREAUX: ZÜRICH 1, TORGASSE 2



Taucher-Wasser-Arbeiten

W. STÄUBLI, INGENIEUR, ZÜRICH 3
GRUBENSTRASSE 1-3
TELEPHON 56.633-35

Aufzüge Lerch

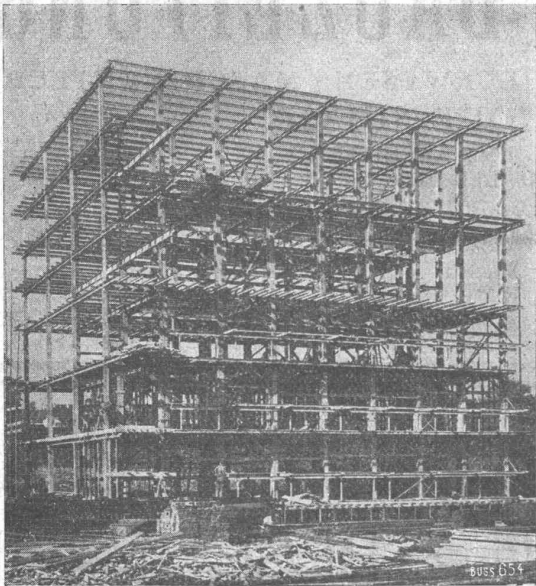
für Briefe, Speisen, Waren
erstellt
Aug. Lerch, Zürich
Oetenbachgasse 5
Tel.: 33.000

GLASDACH

KITTLOS MIT BLEIBANDEN

Ausführung auf Holz, Eisen und Beton
Umdecken gekitteter Glasdächer

JAKOB SCHERRER ZÜRICH 2
Allmendstrasse 5/7
Telephon 57.980



Stahlskelett des Kühlhauses im Bahnhof Basel.

STAHL- HOCHBAU

BUSS ^A/_G BASEL

FRICK-GLASS ALTSTETTEN-Zh.

Spezial-Unternehmen
für

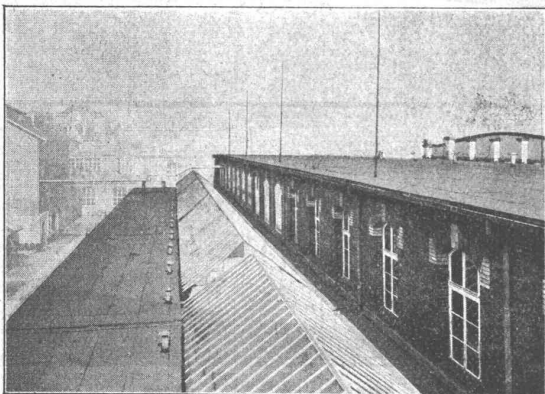
wasserdichte Beläge

auf Flachdächern, Terrassen, Balkonen
in Waschküchen und Badezimmern

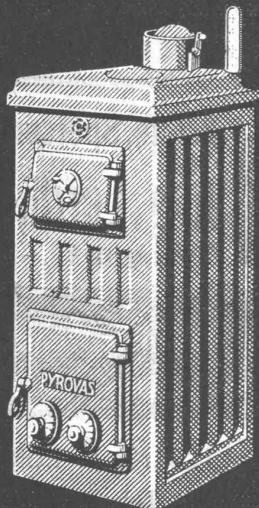
Grundwasser- u. Brückenisolierungen
Kork-Isolationen

Ia REFERENZEN

Fachberatung unverbindlich und kostenlos
Telephon 55.064



Fabrikbau am Bodensee
2250 m² eingedeckte Dachfläche



sofort lieferbar

Helios die modernen Radiatoren

Pyrovas der neue Heizkessel

Eisenwerk Klus



ADOLF FELLER & HORGEN
 FABRIK ELEKTRISCHER APPARATE

*Drehschalter,
 Kippschalter,
 Ein-Druckknopfschalter,
 Zugschalter,
 Steckvorrichtungen,*

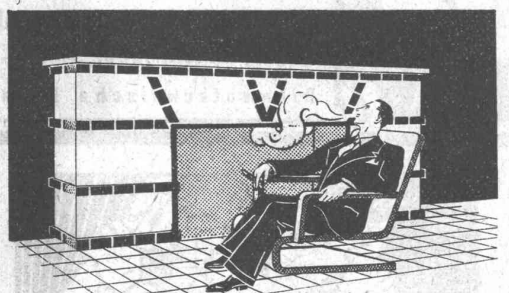
*für Auf- und Unterputz-
 montage,
 Unterputz-Kombinationen,
 Isolierstofflosen.*

*Isolierpaneele - Apparate Marke „FERIT“ für trockene, feuchte
 und nasse Räume.*

Genormtes Einheitsmaterial mit dem  Qualitätszeichen versehen!

A.-G. für Grundwasserbauten
 Lausanne BERN Lenzburg
Travaux Hydrauliques S. A.

Sondier- und Kernbohrungen
 Konsolidierung und Dichtung von
 Bauwerken durch Injektion von
 Zement, Chemikalien (Verfahren
 Dr. Joosten) und Emulsionen.
 Bodenverfestigungen u. Bohrpfähle



Gustav BODMER & CIE.
 Holbeinstr. 22 ZÜRICH Telefon 21273
Cheminées / Öfen / Zentralheizungen



Gebr. Demuth
 Telefon 170 **Baden** Telefon 170
 Fabrik für
Moderne Blechbearbeitung
Patent. gepresste Treppen
Bauschlosserei
Eisenkonstruktionen
Patentierete Kessel
Benzin- und Oeltanks

II. Abteilung
Sanitäre Einrichtungen
Elektrische Boyler und
Zentralheizungen

ERWIN MAIER, BERATENDER **SCHAFFHAUSEN**
 INGENIEUR
 Dipl. Ing. E.T.H., Mitglied S.I.A. u. A.S.I.C. Steigstrasse 51 - Telefon 16.56
INGENIEUR-BUREAU
 Beratung, Projekte, Bauleitungen und Gutachten für Hoch- und Tiefbauten aller Art
SPEZIALITÄT: EISENBETONBAU



SAURER 

LASTWAGEN 2 bis 6 T. OMNIBUSSE U. CARS-ALPINS 12 bis 50 PL.
 MIT 4 UND 6 CYL. BENZIN- UND DIESEL-MOTOREN

Neueste Verbesserung an Diesel-Motoren:
VOLLSTÄNDIGE VERBRENNUNG
KEINE RAUCHBELASTIGUNG MEHR

Verlangen Sie Referenzen und Atteste, sowie die Broschüre: „Der neue Saurer-Fahrzeug-Dieselmotor“

AKTIENGESELLSCHAFT ADOLPH SAURER
 ARBON BASEL MORGES ZÜRICH



VENTILATIONEN

LUFTKONDITIONIERUNG (Lufterwärmung, -kühlung und -filtrierung)
KÜCHENVENTILATIONSANLAGEN - GARAGELÜFTUNGEN - LUFTFILTERANLAGEN

Ventilator A.-G., Stäfa-Zürich

Ausschliessliche Spezialfabrik



STOPSTARA

die ideale
Verglasungsmasse
für Eisenfenster

PLUSS-STAUER A.-G., OFTRINGEN
TELEPHON 73.544



die anerkannt beste Lackfarbe der Welt.
Hochglänzend und Matt

Generalvertreter für die Schweiz:
C. Hässig, St. Albanvorstadt 12, Basel.

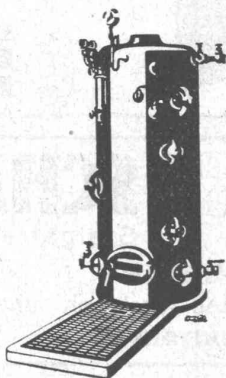


RIEMENFABRIK A.-G. MENZIKEN

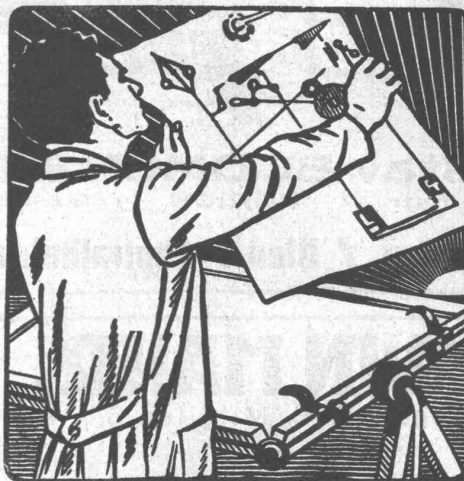
Spezialfabrik für ausprobierte
Lederriemen jeder Art Tel. 133
Riementechnische Beratung

Dampfkessel

in allen
Grössen
und
Dimensionen



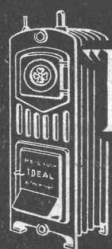
Kesselschmiede Richterswil



Schweiz. Lichtpausanstalten A.-G., Zürich

vormals Hatt & Cie. - Zähringerstrasse 55 (beim Central)

Vervielfältigungen jeder Art
Reichhaltiges Lager in allen technischen Papieren



IDEAL RADIATOREN GESELLSCHAFT A.G.

"IDEAL" Heizkessel "IDEAL CLASSIC" Radiatoren "Standard" Sanitäre Apparate

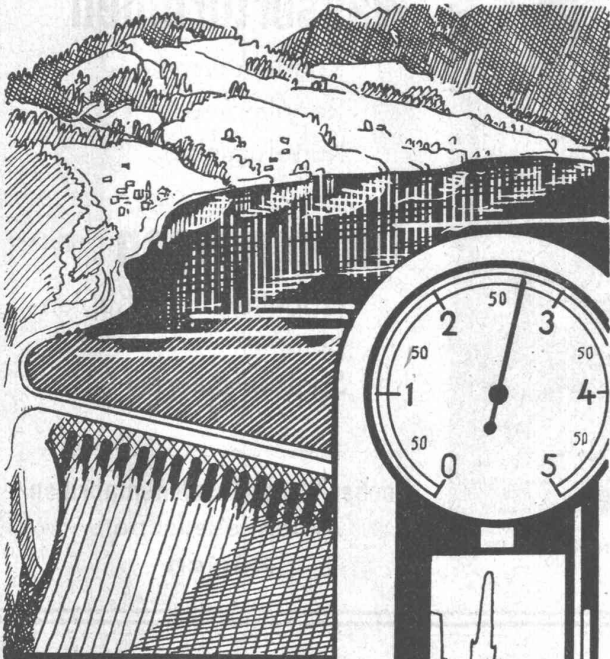
Alpenstrasse 1 **ZUG** Teleph. 834-836



Stahlkonstruktionen

aller Art für Brücken, Gebäude, Kraftwerke etc. / Maste, Krane, Tanks, Druckrohre, Blechkonstruktionen jeder Art

Wartmann & Cie, Brugg



Stauseen Wasserbehälter

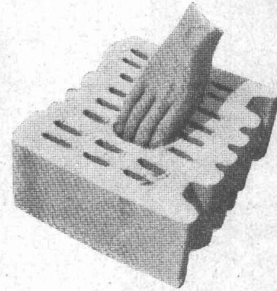
Fernanzeige des Wasserstandes durch

„FAVAG“

LIMNIMETER



„FAVAG“ Fabrik Elektrischer Apparate A. G., Neuenburg



Heizkosten-Ersparnis!

Die Zeiten sind vorbei, in denen man Umfassungsmauern von 50 cm bis 1 m erstellte. Das würde heute den Geldbeutel Ihres Bauherrn zu sehr belasten. Dass aber solche Mauern im Sommer herrlich kühle, im Winter mollig warme Räume verschaffen, darüber sind wir uns doch einig, nicht war? Wenn Ihnen nun aber wissenschaftliche Untersuchungen beweisen, dass der Isolierwert einer 55 cm-Backsteinmauer mit einer 30 cm-B. K. S.-Mauer ebenfalls erreicht wird, und wenn dann diese B. K. S.-Mauer auch sonst alle nur wünschbaren Vorzüge aufweist! Gibt es da noch ein Besinnen? Verlangen Sie unsere Prospekte!

A. Büchele & Cie., Zürich
B. K. S.-Tonkammersteine

Haldenstrasse 46

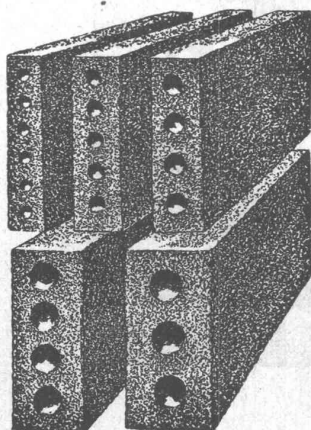
Telephon 32.529

GUSS-BAUSTEIN-FABRIK ZÜRICH A.-G. ZÜRICH

Bureau: Zürich, Fraumünsterstr. 14
Telephon 38.087

Fabriken: Altstetten, Güterstr., Tel.: 55.022
Badenerstr., Tel.: 55.415

Erste Spezialfabrik für **SCHLACKEN- und BIMS-PRODUKTE**



Längsgelochte Schlacken- und Bimssteine

4, 5, 6, 8, 10, 12 und 15 cm stark

Dübelsteine

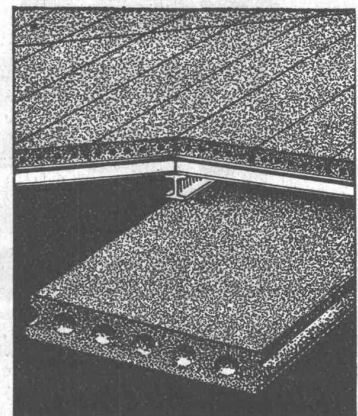
für Fusslambris u. Türleibungen

Bimsbeton-Dielen

für Leichtplattendächer
2,50×0,50×0,10 od. nach
besonderen Angaben

Bimskies-Verkauf

ab Lager und franko Baustelle

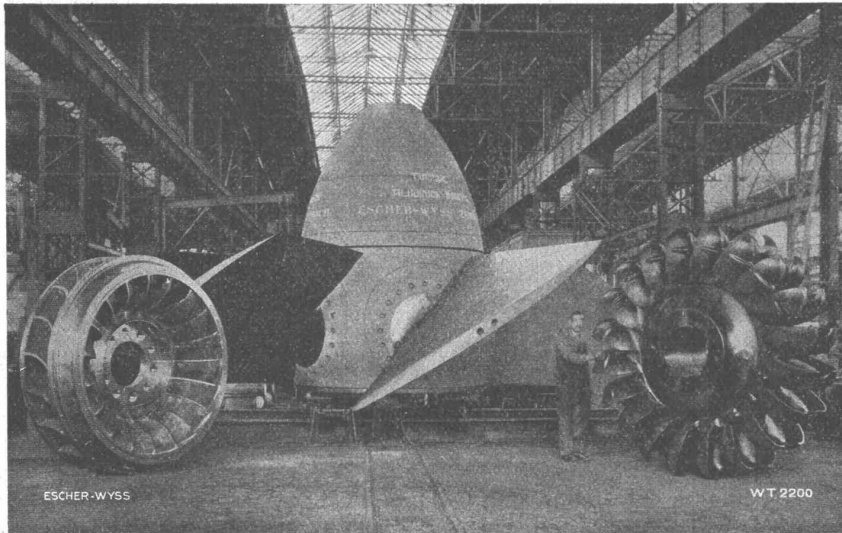


EWAG

ESCHER-WYSS

EWAG

Wasserkraft-Anlagen



ESCHER-WYSS

WT 2200

Die Laufräder für die Turbinen Lac Noir (links) 38 200 PS, Albruck-Dogern (Mitte) 37 600 PS und Vermunt (rechts) 33 250 PS.

Wasserturbinen

Rohrleitungen
Regulatoren,
Kugelschieber

Turbopumpen

Propeller- und Kaplan-
pumpen
Speicherpumpen

Escher Wyss Maschinenfabriken
Aktiengesellschaft

Zürich

6/33

thaynger
klinker

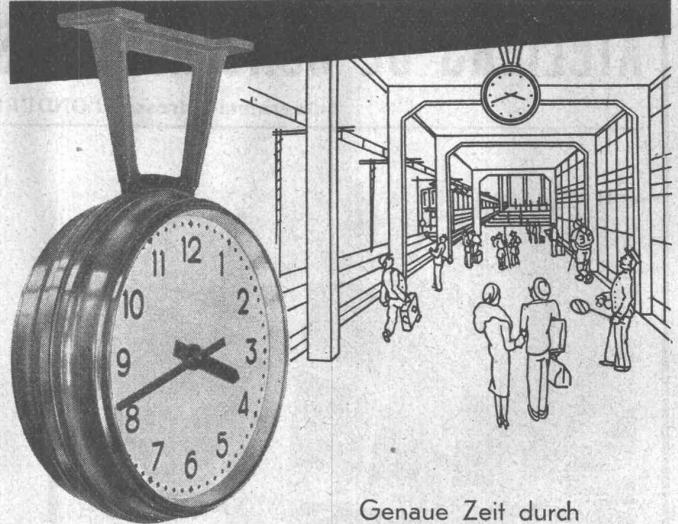
sind farbenfroh und hochgesintert. platten und steine
für fassaden, beläge und cheminées. alleinverkauf:

ziegel a.g. zürich



ATELIERS DE CONSTRUCTIONS MÉTALLIQUES ET MÉCANIQUES
GIOVANOLA FRÈRES S. A., MONTHEY
 (SUISSE)

Ponts et charpentes métalliques — Constructions rivées
 ou entièrement soudées par procédé électrique
 Ponts roulants — Grues — Vannes
 Chaudronnerie en fer — Conduites forcées
 Tuyaux en tôle soudée pour conduites eau potable et gaz
 Gazomètres — Réservoirs et appareils mélangeurs
 Cuves à huile pour transformateurs
 Moules pour fabrication de tuyaux en ciment
 Réservoirs pour benzine et mazout de toutes dimensions



**INDUCTA-
 Zentraluhren - Anlagen**

die unabhängig von einer
 fremden Steuerstromquelle
 sind

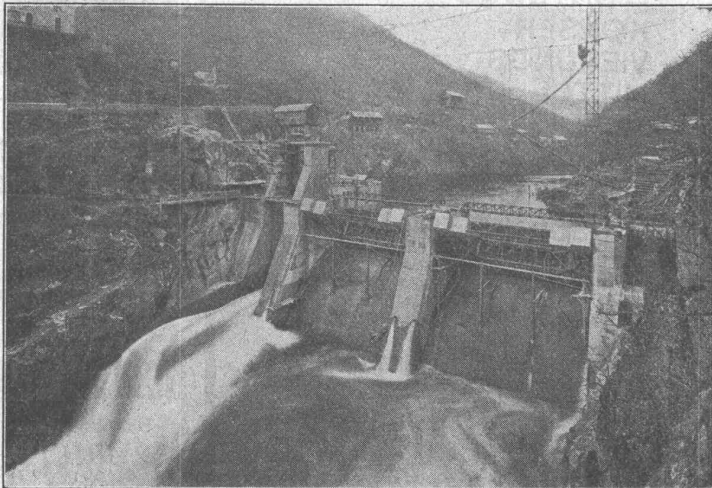
LANDIS & GYR A.-G. ZUG

STAUWERKE A.-G., ZÜRICH 6 STAMPFENBACHPLATZ 3

Ingenieur-Bureau für Projektierung und Bauleitung von ganzen Wehranlagen

Unternehmung für Lieferung und Bau von kompletten Wehrverschlüssen
 SPEZIALITÄT: **Selbsttätige Schützen, selbsttätige Stau-
 klappen und Abfluss-Regulierungen**

nach eigenen Patenten.



Wehranlage La Cadène an der Truyère, zwei automatische Segmentschützen je 18 × 6 m.

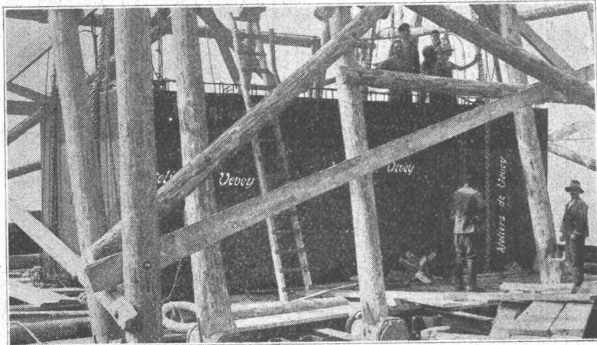
Im Betrieb über 270 Anlagen mit
 total 5000 m Wehrbreite und zirka
 50000 m³/sec Regulierfähigkeit.

Allein-Vertretung
 für die Schweiz, Frankreich,
 Italien und Spanien der
 „ZAHNSCHWELLE
 PROF. REHBOCK“
 zur Verhütung von schäd-
 lichen Auskolkungen.

Illustrierter Katalog, Projekte
 Kostenanschläge.

ATELIERS DE CONSTRUCTIONS MÉCANIQUES DE VEVEY S. A.

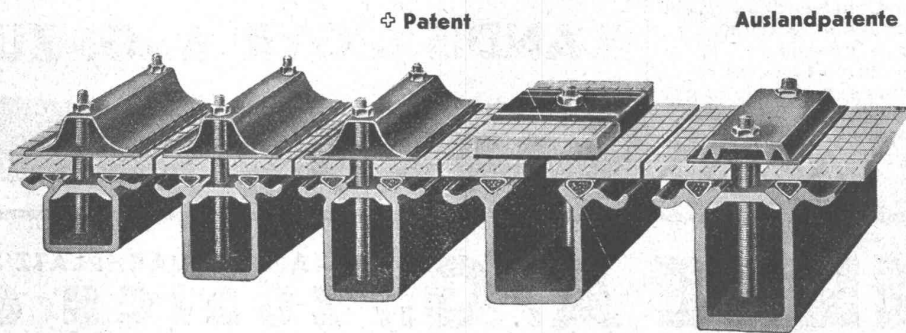
Telegramm-Adresse: FONDERIE VEVEY - Telephon: No. 69



Druckluftcaisson für den neuen Hafen von Vevey.

Wasserturbinen aller Systeme
Eisen-Hoch- und Brückenbau
Hebezeuge und Transportanlagen
Kesselschmiede
Behälter - Rohrleitungen
Eisen- und Bronze-Giesserei
Weichen, etc. für Geleise-Anlagen
Vollständige Schlachthofeinrichtungen

WEMA DIE BESTEN KITTLOSEN GLASDÄCHER



FABRIK KITTLOSER GLASDÄCHER
SYSTEM „WEMA“

UND BEGEH- UND BEFAHRBARER GLASEISENBETON-OBERLICHTER
MARTIN KELLER & CO., WALLISELLEN-ZÜRICH
INHABER: MARTIN KELLER & HARTWIG HUBNER TEL. WALLISELLEN 932.114

EMULTIT

KAUTSCHUK-
ASPHALT-EMULSION

Modernes

ISOLIERUNGS-,
DICHTUNGS-,
KONSER-
VIERUNGS-
MITTEL

gegen Wasser und Chemikalien, für

BETON-
ISOLATIONEN,
FLÜSSIGKEITS-
BEHÄLTER,
DÄCHER

EMULTIT ist flüssig und wird in kaltem Zustande verarbeitet.

EMULTIT kann auf feuchter Unterlage aufgebracht werden.

EMULTIT ergibt eine hochelastische und ausserordentlich haltbare Gummi-Asphaltschicht, welche geschmeidig jeder Bewegung der Unterlage folgt.

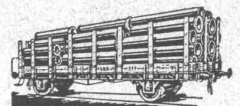
BEFESTIGUNGSMITTEL für Steinplatten, Eternit, Kork, Stoff etc., wobei zugleich eine absolute Feuchtigkeitsisolierung erreicht wird.

G. H. OTT
ZÜRICH Kreuzbühlstrasse 16

TECHNISCHE PHOTOGRAPHIE

SPEZIALITÄT:
**ARCHITEKTUR-
AUFNAHMEN**
BAUSTADIEN, MASCHINEN
KATALOG-AUFNAHMEN
REPRODUKTIONEN

H. WOLF-BENDER'S
ZÜRICH ERBEN
KAPPELERGASSE 18



Rohrleitungen
und
Apparate aus Eisenblech
bis zu 15 mm Wandstärke liefern
sauber und vorteilhaft
sch. Bertrams A.G.
Telephon: Basel 13 Sefan 46.90

PATENTE
ERWIRKT **H. KIRCHHOFFER**
ZÜRICH LOEWENSTR. 51

HOTEL
Habs-Royal
Bahnhofplatz
ZÜRICH
RESTAURANT
SITZUNGSZIMMER