

**Zeitschrift:** Schweizerische Bauzeitung  
**Herausgeber:** Verlags-AG der akademischen technischen Vereine  
**Band:** 101/102 (1933)  
**Heft:** 26

## Werbung

### Nutzungsbedingungen

Die ETH-Bibliothek ist die Anbieterin der digitalisierten Zeitschriften. Sie besitzt keine Urheberrechte an den Zeitschriften und ist nicht verantwortlich für deren Inhalte. Die Rechte liegen in der Regel bei den Herausgebern beziehungsweise den externen Rechteinhabern. [Siehe Rechtliche Hinweise.](#)

### Conditions d'utilisation

L'ETH Library est le fournisseur des revues numérisées. Elle ne détient aucun droit d'auteur sur les revues et n'est pas responsable de leur contenu. En règle générale, les droits sont détenus par les éditeurs ou les détenteurs de droits externes. [Voir Informations légales.](#)

### Terms of use

The ETH Library is the provider of the digitised journals. It does not own any copyrights to the journals and is not responsible for their content. The rights usually lie with the publishers or the external rights holders. [See Legal notice.](#)

**Download PDF:** 16.03.2025

**ETH-Bibliothek Zürich, E-Periodica, <https://www.e-periodica.ch>**

# SCHWEIZERISCHE BAUZEITUNG

WOCHENSCHRIFT FÜR ARCHITEKTUR / INGENIEURWESEN / MASCHINENTECHNIK  
REVUE POLYTECHNIQUE SUISSE

ORGAN DES SCHWEIZERISCHEN INGENIEUR- UND ARCHITEKTEN-VEREINS  
UND DER GESELLSCHAFT EHEMAL. STUDIERENDER DER EIDG. TECHN. HOCHSCHULE  
GEGRÜNDET 1883 VON ING. A. WALDNER / HERAUSGEGEBEN VON ING. C. JEGHER

Vereins-Mitglieder, beim Verlag: Schweiz 32 Fr.,  
Ausland 40 Fr. jährl.; Nicht-Mitglieder: Schweiz  
40 Fr.; Ausland 50 Fr., postamtlich abonniert  
40 Fr. zuzüglich Gebühren. / Einzel-Nr. 1 Fr.

VERLAG CARL JEGHER, ZÜRICH  
Dianastrasse 5 / Postcheck VIII 6110  
Telephon: 34.507 ■ In Kommission  
bei Rascher & Cie., Zürich u. Leipzig

Inserate durch die A.-G. der Unternehmungen  
RUDOLF MOSSE, Zürich, Basel. / Die  
vierspaltige Colonelle 50 Cts., Titelseite  
80 Cts., ausländ. Anzeigen 60 Cts., Titelseite 1 Fr.

## JOH. MÜLLER

Aktiengesellschaft

## Zentralheizungen

Lüftungen

Oelfeuerungen

RÜTI-ZÜRICH TEL. 30 FILIALE ZÜRICH 1 BELLEVUE TEL. 20324

Gegründet 1878



## Manometer A.-G., Zürich, Armaturen-Fabrik

(vormals Schäffer & Budenberg, Filiale Seebach, ständige Fabrikation seit 1893)

Manometer, Thermometer, Dynamometer

mit und ohne Registrierung, für jeden Zweck, bewährteste Konstruktionen, genau und zuverlässig.  
Dampfventile, Hähne aller Art, Wasserstände, Schutzgläser,  
Pumpen, Injektoren, Elevatoren, Kondensstöpfe u. s. w.



Jalousie-Fabrik



## Kiefer

Rolladen-Fabrik



Otelfingen-Zch.

## ZÜRICH

Dreikönigstr. 53  
Telephon 38.192

## BERN

Werdweg 5  
Tel.: 31.970

## Tiefbohr- u. Baugesellschaft A.-G.

Sondierungen - Tiefbohrungen - Filterbrunnen - Automatische Heberleitungen -  
Seeleitungen - Taucherarbeiten - Bohr-Pressbetonpfähle - Grundwasserabsenkung  
für Fundationen - Kernbohrungen im Fels - Injektionen - Druckluftarbeiten

Klärung u. Reinigung von Wasser u. Abwasser

SPEZIALITÄT: Schnellfilter System Peter

PROJEKTE

Ueber 300 Anlagen ausgeführt

AUSFÜHRUNGEN



Abdichtungen

*Altbewährt und zuverlässig*



Elastische Anstriche

Hutauflagen



Mantelhaken



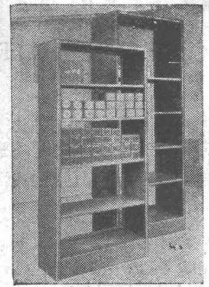
Schirmhalter



in beliebigen Längen

**Schoop & Co.**  
Zürich 1, Usterstraße 5, Telephon 34.610 MD

HANS KISSLING



Billigste neuzeitliche

**Waren-  
Gestelle**

in Metall  
+ Patent Nr. 161530

HANS KISSLING

EISENBAU AG BERN

HOTEL  
**Habs-Royal**  
Bahnhofplatz  
ZÜRICH  
RESTAURANT  
SITZUNGSZIMMER

**PATENTE / FABRIKMARKEN**

Technische Beratung bei Prozessen

PATENTANWÄLTE

**E. BLUM & Co. ZÜRICH**

**Druckfachen**

liefert prompt und billig  
Jean Frey & Co., Zürich.

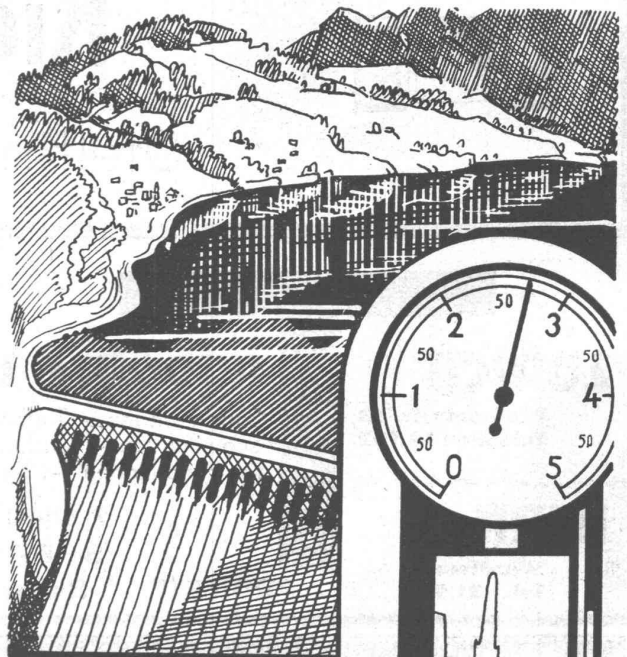
**Klaus & Mettler**

FENSTERFABRIK

**Zürich - Albisrieden**

TELEPHON 36461

Spezialität: SCHIEBEFENSTER



**Stauseen  
Wasserbehälter**

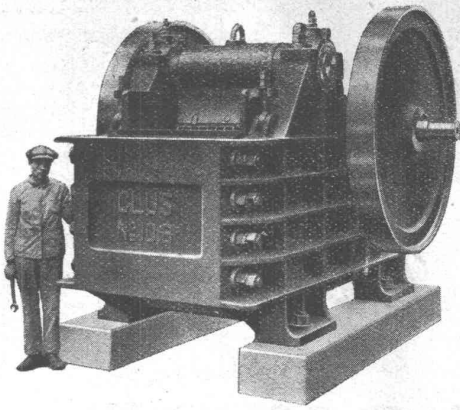
Fernanzeige des Wasserstandes durch

„FAVAG“

LIMNIMETER

**FAVAG**

„FAVAG“ Fabrik Elektrischer Apparate A. G., Neuenburg



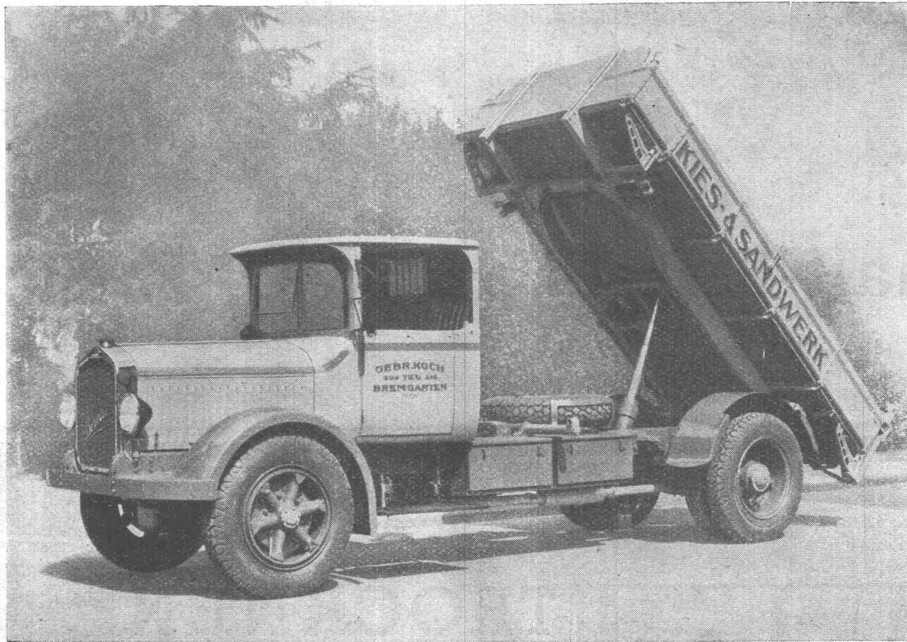
## HOCHLEISTUNGS- STEINBRECHER „CLUS“

Ein- und Zweischwingerbrecher  
Kreisel-, Vor- und Reduktionsbrecher  
Sandwalzwerke, Sortier- und Waschmaschinen  
Unterwasser-Wasch- und Sortiermaschinen  
Vibrationssiebe etc.

**Komplette Sand- und Kiesaufbereitungsanlagen  
für alle Leistungen und Ansprüche**

Beratung und Kostenvoranschläge bereitwilligst

INGENIEURBUREAU  
**ROBERT AEBI & CIE. A.G. ZÜRICH**  
BAUMASCHINEN - MASCHINENFABRIK



Für grosse Erdaushübe und Baumaterialtransporte sind unsere hydraulischen Dreiseitenkipper unübertroffen. Sie besitzen alle den widerstandsfähigen Berna-Ritzelantrieb mit grosshubigem Benzin- oder Rohölmotor 70 und 80 PS.

## Motorwagenfabrik BERNA AG Olten

# EMULTIT

## KAUTSCHUK- ASPHALT- EMULSION

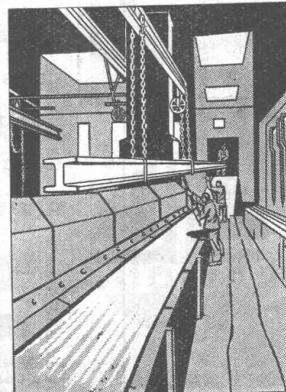
Emultit ergibt eine höchelastische u. ausserordentlich haltbare Gummi-Asphaltschicht, welche geschmeidig jeder Bewegung der Unterlage folgt.

Emultit kann auf feuchter Unterlage aufgetragen werden.

Emultit als feuchtigkeitisolierendes Bindemittel z. Aufziehen von Platten u. Belägen jeder Art.

**G. H. OTT Kreuzbühlstr. 16 ZÜRICH  
KAUTSCHUK-ASPHALT-EMULSIONEN**

Modernes  
**ISOLIERUNGS-  
und  
DICHTUNGS-  
MITTEL**  
gegen Wasser u. Chemikalien, für  
**BETON,  
ISOLATIONEN,  
DÄCHER,  
FLÜSSIGKEITS-  
BEHÄLTER**



**Feuerverzinkereien in  
Aarau und Däniken  
A.G. KUMMLER & MATTER  
AARAU**

Telephon 137

Verzinken im Vollbad von Eisen-  
teilen, Gasröhren, Blechwaren,  
Boilern etc.

Modern eingerichtete Verzink-  
ereien mit Schleudermaschi-  
nen für rationelles Verzinken  
von Schrauben und andern  
Massenartikeln

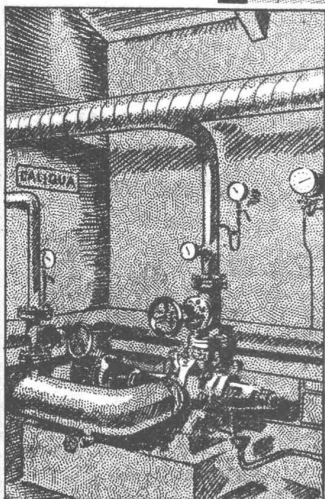
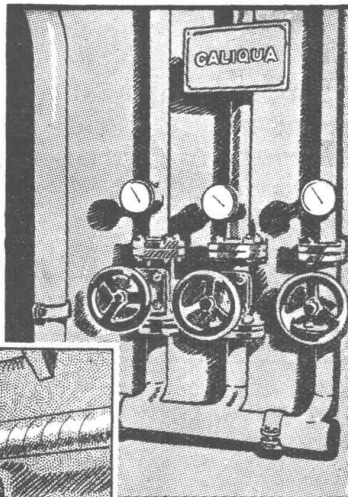
# Wasserdichte Terrassen und Flachdächer

durch Spezialfirma

## Asphalt-Emulsion A.-G. Zürich

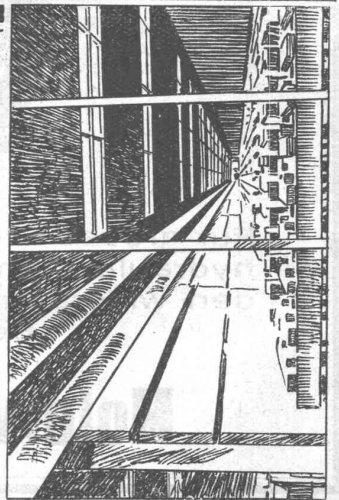
Nüscherstrasse 30 Telephone 58.866

Diese Zeichnungen veranschaulichen Teile einer ausgeführten Caliqua-Heizung in einer bedeutenden Aktienziegelei in der Nähe Basels.



## TROCKNEN mit CALIQUA

gewährleistet rissfreie und unverzogene Ware, sichere Regulierung der Trockengeschwindigkeit, Abkürzung der Trockenzeit, bedeutende Brennstoffersparnis, geringe Wartung, unbedingte Betriebssicherheit. — Kessel eigener Bauart mit mechanischem Spezialrost für Verbrennung billiger Brennstoffe. Verlangen Sie bitte Spezialprospekt, sowie unverbindlichen Ingenieurbesuch.



# CALIQUA

CALIQUA AG, BASEL, St. Jakobsstrasse 2

