

**Zeitschrift:** Schweizerische Bauzeitung  
**Herausgeber:** Verlags-AG der akademischen technischen Vereine  
**Band:** 101/102 (1933)  
**Heft:** 26

## Werbung

### Nutzungsbedingungen

Die ETH-Bibliothek ist die Anbieterin der digitalisierten Zeitschriften. Sie besitzt keine Urheberrechte an den Zeitschriften und ist nicht verantwortlich für deren Inhalte. Die Rechte liegen in der Regel bei den Herausgebern beziehungsweise den externen Rechteinhabern. [Siehe Rechtliche Hinweise.](#)

### Conditions d'utilisation

L'ETH Library est le fournisseur des revues numérisées. Elle ne détient aucun droit d'auteur sur les revues et n'est pas responsable de leur contenu. En règle générale, les droits sont détenus par les éditeurs ou les détenteurs de droits externes. [Voir Informations légales.](#)

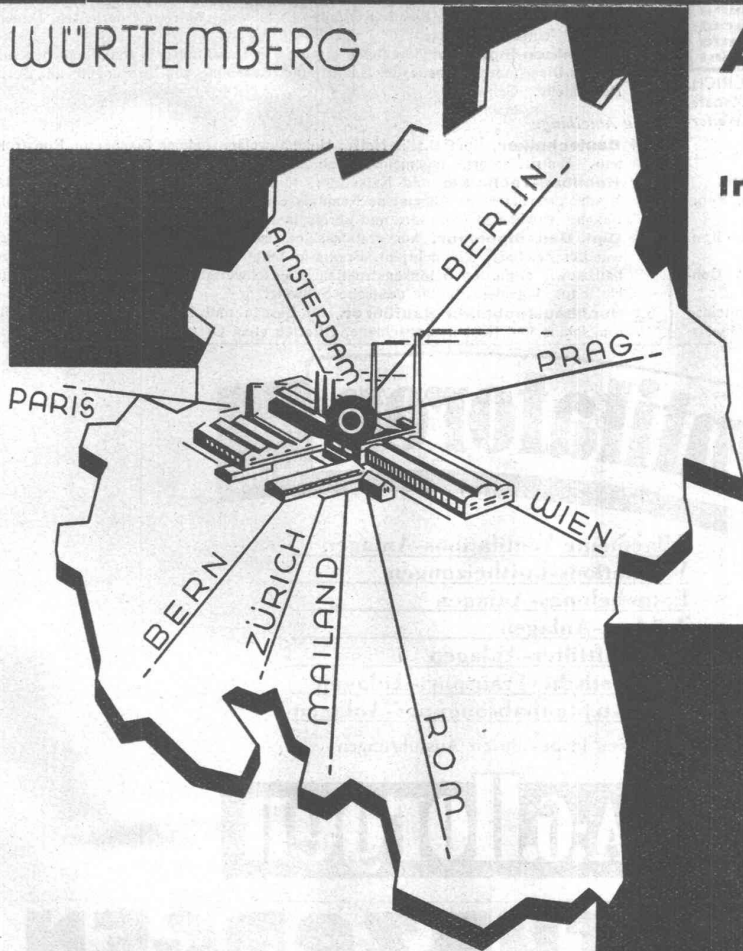
### Terms of use

The ETH Library is the provider of the digitised journals. It does not own any copyrights to the journals and is not responsible for their content. The rights usually lie with the publishers or the external rights holders. [See Legal notice.](#)

**Download PDF:** 02.04.2025

**ETH-Bibliothek Zürich, E-Periodica, <https://www.e-periodica.ch>**

WÜRTEMBERG



**A. STOTZ A.G.**  
**STUTTGART**  
 GEGR. 1860 / POSTFACH 215  
 VERRETER FÜR DIE SCHWEIZ  
 Ing.-Büro **MAX AEBI, ZÜRICH**  
 POSTFACH BAHNHOF

### TRANSPORT-ANLAGEN

Nahfördermittel für alle Industrien  
 Anlagen für fließende Fertigung  
 Kesselbeschickungsanlagen / Koh-  
 lentransportanlagen / Spezialität:  
 Schaukelförderer

### GIESSEREI-EINRICHTUNGEN

Sandaufbereitungen / Sandförder-  
 anlagen / Sandstrahlanlagen / Guf-  
 putzereianlagen / Großflächenfilter  
 Wandertische / Handhängebahnen

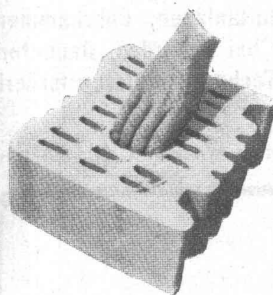
### GASWERKS- BETRIEBSEINRICHTUNGEN

Ausstößmaschinen mit Planiovor-  
 richtung für horizontale Kammern  
 Koksrech- und Siebanlagen / För-  
 deranlagen für Kohle und Koks  
 Schrägaufzüge!



ATELIERS DE CONSTRUCTIONS MÉTALLIQUES ET MÉCANIQUES  
**GIOVANOLA FRÈRES S. A., MONTHEY**  
 (SUISSE)

Ponts et charpentes métalliques — Constructions rivées  
 ou entièrement soudées par procédé électrique  
 Ponts roulants — Grues — Vannes  
 Chaudronnerie en fer — Conduites forcées  
 Tuyaux en tôle soudée pour conduites eau potable et gaz  
 Gazomètres — Réservoirs et appareils mélangeurs  
 Cuves à huile pour transformateurs  
 Moules pour fabrication de tuyaux en ciment  
 Réservoirs pour benzine et mazout de toutes dimensions



## Raumgewinn

Haben Sie sich schon überlegt, was es für Ihren Bauherrn bedeutet, wenn die einzelnen Zimmer 5 bis 10 cm an Längen- und Breitenmass gewinnen? Sie können ihm diesen Vorteil verschaffen, indem Sie die Umfassungsmauern seines Hauses in 25 oder 30 cm B. K. S.-Tonkammersteinen erstellen; Sie reduzieren dadurch noch die Gestehungskosten durch die Kubatureinsparung und haben trotzdem hochwertigeres Mauerwerk als dies bei einer Normalsteinmauer von 38 cm Stärke der Fall ist. Unsere Prospekte sagen Ihnen alles Uebrige.

**A. Büchele & Cie., Zürich**  
**B. K. S.-Tonkammersteine**  
 Haldenstrasse 46      Telefon 32.529

**S.T.S.** Schweizer. Technische Stellenvermittlung  
 Service Technique Suisse de placement  
 Servizio Tecnico Svizzero di collocamento  
 Swiss Technical Service of employment

ZÜRICH, Tiefenhöfe 11 — Telefon: 35.426 — Telegramme: INGENIEUR ZÜRICH.  
 Für Arbeitgeber kostenlos. Für Stellensuchende Einschreibgebühr 2 Fr. für 3 Monate.  
 Bewerber wollen Anmeldebogen verlangen. *Auskunft über offene Stellen und Weiterleitung von Offerten erfolgt nur gegenüber Eingeschriebenen.*

**Maschinen-Abteilung.**

- 643 **Dipl. Techniker**, mit etwas Erfahrung auf Radiogebiet. Sofort. Kt. Bern.
- 645 **Techniker**, für Bau, Inbetriebsetzung und Acquisition von Oelfeuerungen. Mehrjährige prakt. Erfahrung verlangt. Maschinenfabrik der Schweiz.
- 647 **Kälte-Ingenieur od. Techniker**, zur Leitung des techn. Betriebes und Kontrolle industrieller Kühlanlagen. Deutsche Schweiz.
- 649 **Techniciens en chauffage**, avec bonnes références. Situation d'avenir. Connaissance du français indispensable. Suisse Romande.
- 651 **Betriebs-Ingenieur**, für Zeitstudien und Rationalisierung. Spezialkenntnisse auf Giesserei-, Drahtzieherei- und Walzwerkgebiet erwünscht. Sofort. Schweiz.

- 653 **Ingenieur-Konstrukteur** (Erfinder), befähigt an Verbesserungen in Konstruktion und Fabrikation von Samitz-Kettfaden-Einziehmaschinen mitzuarbeiten. Dauerstelle. Deutsche Schweiz.
- 655 **Maschinen-Ingenieur**, durchaus erfahren in Durchführung von Versuchen mit Schiffs-Dieselmotoren neuester Bauart und Behebung von Störungen an Bord. Dauerstelle. Schweiz.

**Bau-Abteilung.**

- 614 **Bautechniker**, Spezialist in Helzer-Holzbauweise, zugleich Eisenbeton-Konstrukteur. Eintritt sofort. Ingenieur-Bureau Zentralschweiz.
- 652 **Hochbau-Techniker** und Kalkulator, für Baugeschäft in der Zentralschweiz. Mindestanfordernisse: Allgemeine Kenntnisse im Hochbau, spez. Holzbaukonstruktionen. Erwünscht: Sanitäre und übrige Installationen. Dauerstelle.
- 654 **Dipl. Bau-Ingenieur**, nur erstklassiger, sicherer Statiker und sauberer gewandter Zeichner, mit mehrjähr. Praxis in Stahlbauunternehmen für Hoch- u. Brückenbau, sowie armierten Betonkonstruktionen, geschweissten Stahlkonstruktionen, im Holzbau. Ingenieur-Bureau deutsche Schweiz.
- 656 **Hochbau-Techniker-Bauführer**, für Bureau und Bauplatztätigkeit, Ausführungspläne und Kostenvoranschläge, Offerten etc. Ostschweiz.



# Ventilatoren

**Wanner & Co. A.G. Horgen**

**Allgemeine Ventilations-Anlagen**  
**Ventilations-Luftheizungen**  
**Entnebelungs-Anlagen**  
**Tröckne-Anlagen**  
**Staubluftfilter-Anlagen**  
**Pneumatische Transport-Anlagen**  
**Späne- u. Staubabsaugungs-Anlagen**

fabrizieren in bewährten Ausführungen

## Gesucht VERTRETER

in der Schweiz für Pressluftanlagen, Bohrhämmer, Schrapper. Gut eingeführt bei Behörden, Bauunternehmungen, Steinbrüchen. Techn. Kenntnisse erforderl.

Bewerbungen unter Chiffre A. 26800 befördert  
**Rudolf Mosse, A.-G., Zürich.**

## Asphalt-Kochkessel



Dachdeckeröfen

Asphaltdarren

### Kesselschmiede Richterswil

## TÜRZARGEN



**GEILINGER U. CO.**  
**EISENBAU-WERKSTÄTTEN**  
**WINTERTHUR**

Gesucht **MASCHINEN-INGENIEUR**  
 mit 50 bis 100.000 Fr. Inter.-Einlage zur selbständ. Leitung der Maschinenbauwerkstätte eines jüngern, bodenständigen Fabrikationsunternehmens. — Offerten unter Chiffre Z. U. 3262 befördert **Rudolf Mosse, A.-G., Zürich.**

sche

# Keim

## MINERalfARBEN

wetterfest und lichtecht; seit 50 Jahren anerkannt bestes Material für farbige Fassaden. Man hüte sich vor Nachahmungen

**CHR. SCHMIDT SÖHNE**  
 Zürich 5 Hafnerstrasse 47

## Süss-Asphalt-Arbeiten

für Hoch- u. Tiefbau

erstellen mit aller Garantie für kunstgerechte und dem jeweiligen Zwecke angepasster Ausführung

Zürich

*A. Schmid's Erben*

Asphaltgeschäft  
 Gef. 1865 Tel. 32.108

Offerten zur Ausübung von Erfindungspatenten  
**IMER & DE WURSTEMBERGER** vormals  
**E. IMER-SCHNEIDER** INGENIEUR GENÈVE

Die Inhaber folgender schweizerischer Patente wünschen mit schweizerischen Fabrikanten bzw. Interessenten in Verbindung zu treten und sind gerne bereit, Lizenzen zu erteilen oder die Patente zu verkaufen.

- No. 108.043, Société pour la fabrication de la Sole artificielle „Rhodiaseta“, pour: „Procédé de fabrication de filaments artificiels et appareil pour la mise en œuvre de ce procédé“.
- No. 108.256, Société pour la fabrication de la Sole artificielle „Rhodiaseta“, pour: „Procédé et appareil pour la fabrication de filaments artificiels“.
- No. 108.464, Société pour la fabrication de la Sole artificielle „Rhodiaseta“, pour: „Procédé et appareil pour la fabrication de filaments artificiels“.
- No. 113.713, Société pour la fabrication de la Sole artificielle „Rhodiaseta“, pour: „Procédé de fabrication de fils et filaments artificiels“.
- No. 131.327, Société pour la fabrication de la Sole artificielle „Rhodiaseta“, pour: „Procédé de fabrication de fils ou filaments artificiels et appareil pour la mise en œuvre de ce procédé“.
- No. 153.214, Société pour la fabrication de la Sole artificielle „Rhodiaseta“, pour: „Procédé de préparation d'une solution d'au moins un dérivé cellulosique, contenant au moins un pigment insoluble et solution obtenue par ce procédé“.
- No. 113.353, Société des Usines Chimiques Rhône-Poulenc, pour: „Procédé pour la fabrication des éthers ou esters de la cellulose, en milieu solvant des éthers ou esters formés“.
- No. 138.647, Thos. Firth & Sons Limited, pour: „Procédé de fabrication d'objets en alliage d'acier résistant à la corrosion et objet obtenu par ce procédé“.
- No. 117.770, De Nordiske Fabriker De-No-Fa A/S, pour: „Elektrode für elektrolytische Zersetzungsapparate“.
- No. 144.636, Ferric Engineering Company, pour: „Procédé de moulage centrifuge d'objets en métal et machine pour la mise en œuvre de ce procédé“.

Gefällige Offerten oder Vorschläge werden durch Herren Imer & de Wurstemberger, vormals E. Imer-Schneider, Ingénieur-Conseil, 14, Rue du Mont-Blanc, Genève, weiterbefördert.



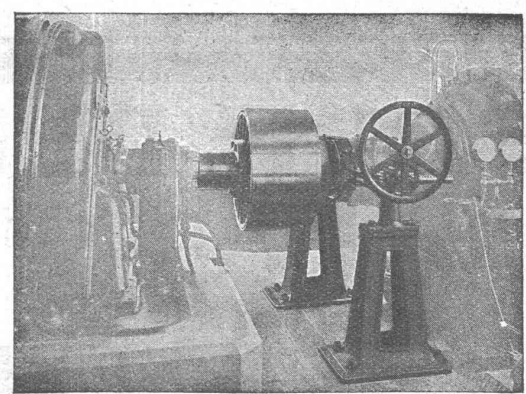
GESELLSCHAFT DER  
**VON L. ROLL**  
 EISENWERKE IN GERLAFINGEN



WERK: **EISENWERK CLUS** KLUS

## BENN-KUPPLUNG

Reibungsflächen scheibenförmig.  
 Vollständig geschlossen. Keine vorstehenden Teile.  
 Zum Ein- und Ausrücken bei jeder Kraft und Geschwindigkeit während des Betriebes.



Benn-Kupplung zur Uebertragung von 3000 PS bei 1000 Umdrehungen in der Minute in einer Akkumulieranlage.

- Elektromagnetische Reibungskupplungen**
- Stirnräder-Reduktionsgetriebe**  
mit Pfeilrädern und Rollenlagern.
- Schneckengetriebe**      **Lenix-Getriebe**

WERK: **GIESSEREI OLTEN** OLTEN

**Rohguss**  
 zu **Riemenscheiben und Zahnrädern**  
 jeder Grösse und Konstruktion.

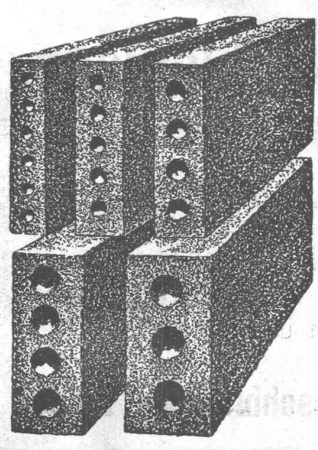
**PATENTE**  
 ERWIRKT **H. KIRCHHOFFER**  
 ZÜRICH LOEWENSTR. 51

**Das Inserat**  
 ist das einfachste  
 und wirksamste  
**Reklamemittel**

# GUSS-BAUSTEIN-FABRIK ZÜRICH A.-G. ZÜRICH

Bureau: Zürich, Fraumünsterstr. 14      Fabriken: Altstetten, Güterstr., Tel.: 55.022  
 Telephone 38.087      Badenerstr., Tel.: 55.415

**Erste Spezialfabrik für SCHLACKEN- und BIMS-PRODUKTE**

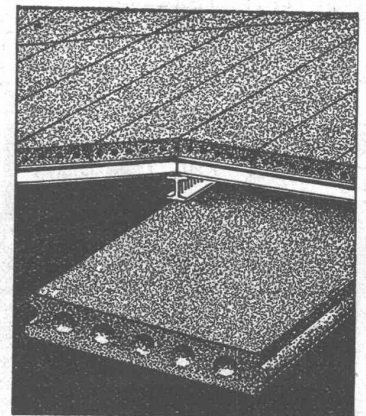


**Längsgelochte Schlacken- und Bimssteine**  
 4, 5, 6, 8, 10, 12 und 15 cm stark

**Dübelsteine**  
 für Fusslambris u. Türleibungen

**Bimsbeton-Dielen**  
 für Leichtplattendächer  
 2,50x0,50x0,10 od. nach besonderen Angaben

**Bimskies-Verkauf**  
 ab Lager und franko Baustelle



# Glasdächer Dachoberlichter

in kifflosen + Systemen „Kully“

Glasdachwerke

**Simon Kully, Olten**

Dipl.-Ingenieur E. T. H.

Aeltestes Spezialgeschäft  
Eigenes Ingenieurbureau

Gegründet 1854  
Telephon 20.56

# SCHINDLER-AUFZÜGE

genügen allen Anforderungen

SPEZIALITÄT:

## EXPRESS-AUFZÜGE

mit patentierter Feinabstellung

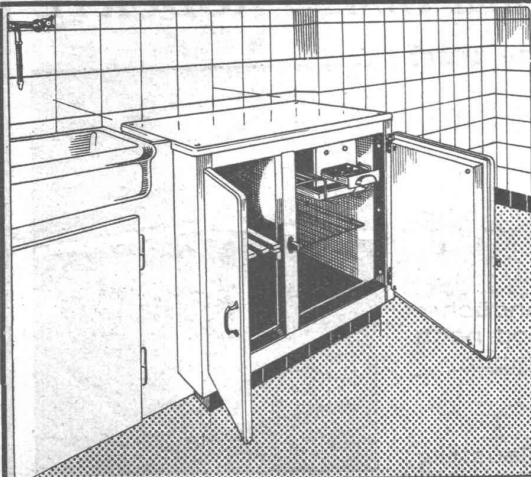


Im Hochhaus „Bel-Air-Métropole“ Lausanne  
sind 16 Schindler-Aufzüge eingebaut  
worden

Spezialfabrik  
für Aufzüge und Elektromotoren

**SCHINDLER & CIE.  
A.-G.  
LUZERN**

GEGR. 1874



Die vollautomatische

## Zentral-Kühlanlage,

das Erfordernis jedes modernen Wohnhauses!

Billiger als Einzelkühlschränke!

Grösste Zuverlässigkeit und Wirtschaftlichkeit!

Kühlschränke und Kühlanlagen

mit **Brown Boveri-Kühlautomat**

für Haushalt und Gewerbe jeder Art und Grösse!

**Audiffren Singrün Kältemaschinen AG Basel**