

**Zeitschrift:** Schweizerische Bauzeitung  
**Herausgeber:** Verlags-AG der akademischen technischen Vereine  
**Band:** 101/102 (1933)  
**Heft:** 7

## Werbung

### Nutzungsbedingungen

Die ETH-Bibliothek ist die Anbieterin der digitalisierten Zeitschriften. Sie besitzt keine Urheberrechte an den Zeitschriften und ist nicht verantwortlich für deren Inhalte. Die Rechte liegen in der Regel bei den Herausgebern beziehungsweise den externen Rechteinhabern. [Siehe Rechtliche Hinweise.](#)

### Conditions d'utilisation

L'ETH Library est le fournisseur des revues numérisées. Elle ne détient aucun droit d'auteur sur les revues et n'est pas responsable de leur contenu. En règle générale, les droits sont détenus par les éditeurs ou les détenteurs de droits externes. [Voir Informations légales.](#)

### Terms of use

The ETH Library is the provider of the digitised journals. It does not own any copyrights to the journals and is not responsible for their content. The rights usually lie with the publishers or the external rights holders. [See Legal notice.](#)

**Download PDF:** 26.11.2024

**ETH-Bibliothek Zürich, E-Periodica, <https://www.e-periodica.ch>**

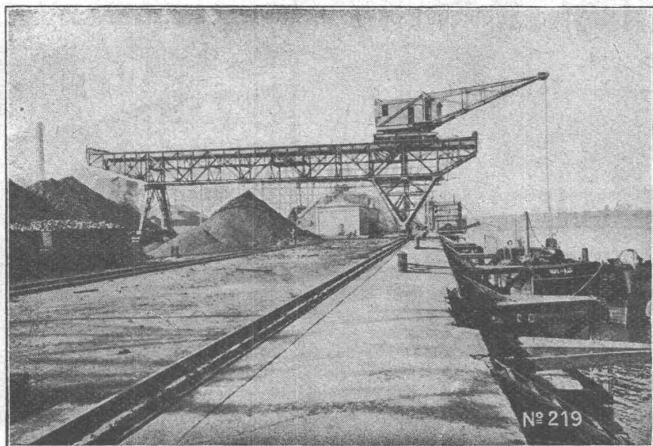
# Gesellschaft der L. von Roll'schen Eisenwerke, Gerlafingen

Gegründet 1823

Werk „Giesserei Bern“ in Bern

Gegründet 1823

Konstruktionswerkstätten,  
Eisengiesserei



Verladeanlage im Hafen von Bilbao.

## Hebezeuge

Eisenbahnmaterial  
Schützenanlagen und  
Wehreinrichtungen  
Zahnradbahnmaterial  
Standseilbahnen  
Kabelbaggeranlagen  
Allgem. Maschinenbau



Telegramme: Giesserei Bern

Telephon: 25.066

# WEBER & SCHWAB, BIEL

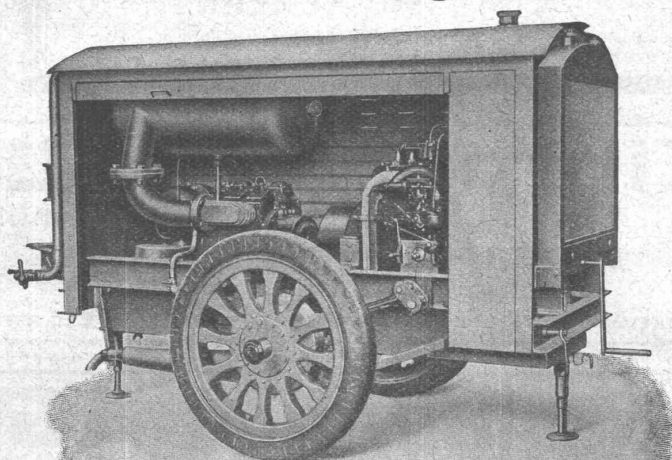
UNTERER QUAI 41 / TELEPHON 52.86

## Lamellenlose Rotationskompressoren - Vakuumpumpen - Gebläse

Luft- und Wassergekühlt

Fahrbare  
Kompressoren-Anlage

Effektive Leistung  
3 m<sup>3</sup> pro Minute



Betriebsdruck  
7 atü

Schweizer  
Qualitätsfabrikat

Der «Zenith-Recorder» ist der universelle Zeitschreiber der Industrie und Wirtschaft. Auf einem Kreis-Diagrammblatt registriert er, sei es während Perioden von 12 oder 24 Stunden oder auch automatisch während einer ganzen Woche den Zeitpunkt und die Dauer jedes einzelnen Arbeitsganges und jedes Stillstandes von Maschinen, Fahrzeugen, Anlagen oder Leitungslinien. Er ermittelt auch die gesamte Nutzlauzeit des Tages, sowohl im Zeitmass als auch direkt in Prozenten. Er wird in verschiedenen Typen hergestellt — mechanisch oder elektrisch wirkend — für alle in der Industrie vorkommenden Kontrollbedürfnisse. Der elektrische Recorder, der sich ausserdem zur Fernregistrierung auch von mechanisch angetriebenen Maschinen eignet, besitzt noch eine Signallampe, damit der Betriebsleiter

stets durch einen Blick, ohne den Apparat zu öffnen, übersehen kann, ob die angeschlossene Maschine, Anlage oder Leitung in oder ausser Betrieb ist. Als Zeitmessgerät muss der Recorder mit einem zuverlässigen Uhrwerk ausgerüstet sein; hierfür bietet die weltbekannte Zenith-Marke volle Gewähr. Die Herstellung grosser Serien ermöglicht es, die Recorder zu sehr günstigen Preisen zu liefern. Sie sind ausschliesslich Schweizerfabrikat und durch zahlreiche In- und Auslandspatente geschützt.

**Dieselelektrische Triebwagen bei den Niederländischen Eisenbahnen.** Die Niederländischen Eisenbahnen beabsichtigen, mit dem Sommerfahrplan 1934 auf den Strecken Rotterdam-Utrecht, den Haag-Utrecht, Amsterdam-Utrecht-Arnheim und Utrecht-

**Gußeiserne Muffen- u. Flanschenröhren**  
sowie Formstücke

Schweizer  
Normalien  
  
Lager  
in Winterthur



für  
normalen  
und höhern  
Betriebsdruck

**KÄGI & CO., WINTERTHUR**      **Telephon: 24.15**

# Parquetfabrik

**Zürich 3      Gebr. Müller      Alpnach**  
Tel. 53.272      gegründet 1879      Tel. 3

**Nicht Mitglied der Schweiz. Parquet-Union**

Parquets in allen Holzarten und Dessins,  
verlegt und unverlegt, prompt und billig.



5000 kg-Zug mit elektrischem Fahrwerk  
und angekuppeltem Steuerhaus

## DEMAG

### ELEKTROZÜGE

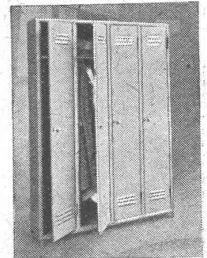
m. neuesten, unerreichten Verbesserungen  
des elektrischen und mechanischen Teils

**HEBEZEUGE VON WELTRUF**

**ING. G. BÄUMLIN**  
**LUZERN**

TELEPHON Nr. 20040

HANS KISSLING



Billigste neuzeitliche

## Kleider- Schränke

in Metall

HANS KISSLING  
EISENBAU AG BERN

## Gut patentieren heisst:

die Eingabe so ab-  
fassen, daß alle Vor-  
teile Ihrer Erfindung  
möglichst weitge-  
hend geschützt sind.  
Unsere 15jähr. Erfah-  
rung bürgt. Gratis-  
prospekt verlangen.

**Rebmann, Kupfer & Co.**  
Patentanwälte, Zürich  
Paradepl. - Tiefenhöfe 7

## Karl Kihm

Dipl. Ing. E.T. H.

Beratender  
Ingenieur

Mitglied A. S. I. C.

## INGENIEUR-BUREAU

Stahlbau und Eisenbetonbau

**Spezialität: Eiserne Brücken Stahlskelettbau und Eisenkonstruktionen**

## Luzern

Reckenbühlstr. 1, Tel.: 46.70

# OMS-Kläranlagen AG Zürich

Briefadresse: Goldbach-Zürich, Seestrasse 15 -      **Telephon: 910.881**

Näheres siehe im Inserat Seite 75 im „Schweizer-Baukatalog“

Vertretung für die Südschweiz:  
Hans Frank, Ingenieur,  
Bellinzona (Tessin).

Vertretung für Basel und Umgebung:  
Walter Christen, Dipl. Architekt,  
Basel-Schänzli.

Vertretung für die Zentralschweiz:  
Carl Erni & Schröter, Ing.-Bureau,  
Luzern, Bahnhof-Ostflügel.

Vertretung für die Westschweiz:  
C. E. Brailiard, Lausanne,  
Avenue Mon Loisir.

Herzogenbusch-Eindhoven den gesamten örtlichee Personenverkehr auf dieselektrischen Triebwagendienst umzustellen. Nur die internationalen und die sonstigen grossen durchgehenden Züge sollen — ähnlich wie es auf den elektrisch betriebenen Linien der Fall ist — mit Dampflokomotiven befördert werden, im übrigen sollen die Triebwagen stündlich verkehren. Man rechnet mit einer Stundengeschwindigkeit von 100 km. Die Zugeinheit bil-

det eine 3-Wageneinheit, die aus drei kurzgekuppelten Wagen auf vier Drehgestellen besteht und insgesamt 160 Plätze aufweisen werden. Nötigenfalls kann ein Zug aus zwei Einheiten mit 320 Plätzen gebildet werden. Die Wagen selbst sollen möglichst leicht nach der Stromlinienform gebaut werden, künstliche Ventilation und auch sonst alle Bequemlichkeiten aufweisen, die verlangt werden können. (Z. V. M. E.)



AUTOMATISCHE OELFEUERUNGEN  
FÜR ALLE ZWECKE

**OLEO**

OLEO-BRENNER  
VOLLAUTOMATISCH  
GERÄUSCHLOS, SICHER  
WIRTSCHAFTLICH

**OLEO**

CUENOD-WERKE A.-G., Châtelaine - GENÈVE  
A. CUENOD, Ing., Soleil-Levant, Béthusy, LAUSANNE  
BUREAU ZÜRICH, Löwenstrasse 3, ZÜRICH  
BUREAU BERN, Monbijoustrasse 21, BERN  
BUREAU BASEL, Margarethenstrasse 72, BASEL

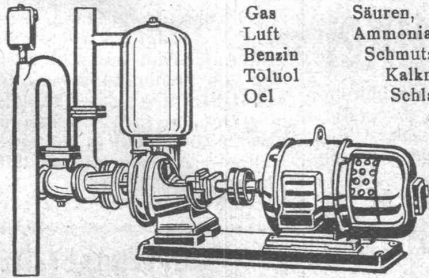
Die Cuénod- und Oleo-Brenner werden durch jede gute Zentralheizungsfirma installiert

12 JAHRE ERFAHRUNG — MEHRERE TAUSEND BRENNER IM BETRIEB

D. R. P.      Selbstansaugende, ventillöse      • + Patent

**Zentrifugal-Pumpen**

- fördern:
- |        |                |          |
|--------|----------------|----------|
| Gas    | Säuren, Laugen | Fäkalien |
| Luft   | Ammoniakwasser | Teer     |
| Benzin | Schmutzwasser  | Trester  |
| Toluol | Kalkmilch      | Sand     |
| Oel    | Schlamm        | Kies     |



Keine metallischen Abdichtungsflächen

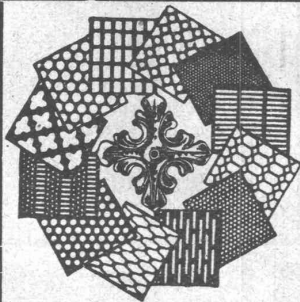
**Maschinenfabrik a. d. Sihl A.-G., Zürich**  
Tel 33.514      vorm. A. Schmid      Gegr. 1 71

**Klaus & Mettler**

**fensterfabrik**

Albisrieden-Zürich      Tel. 36.461

Bel-Air Métropole, Lausanne  
Gesamtlieferung der Glaserarbeiten



**H. HEER & CO**  
**OLTEN**

SPEZIALITÄT  
Gelochte und  
gepresste Bleche



Schweizer  
Unternehmen

**OSCAR VILLIGER**

CHEMISCHE FABRIK „HEMATECT“

ST. LOUIS (Mt. Rhin) und Filiale BASEL, Rheinschanze 2

„Hematect“ gesetzlich und international geschützt, die idealste Dachhaut, die idealste Isolierung und der wirksamste Schutzanstrich, widersteht allen Angriffen durch Hitze, Kälte, Russ, Rost, Säuren, Gase, Laugen etc.

**„Hematect“ läßt sich kalt verarbeiten u. ist nicht entflammbar**

**S.T.S.** Schweizer. Technische Stellenvermittlung  
 Service Technique Suisse de placement  
 Servizio Tecnico Svizzero di collocamento  
 Swiss Technical Service of employment

ZÜRICH, Tiefenhöfe 11 — Telefon: 35.426 — Telegramme: INGENIEUR ZÜRICH.  
 Für Arbeitgeber kostenlos. Für Stellensuchende Einschreibgebühr 2 Fr. für 3 Monate.  
 Bewerber wollen Anmeldebogen verlangen. *Auskauf!* über offene Stellen und Weiterleitung von Offerten erfolgt *nur gegenüber Eingeschriebenen.*

**Maschinen-Abteilung.**

89 Techniciens en chauffage, comme chef de montage de brûleurs automatiques à huile. Suisse Romande.

**Bau-Abteilung.**

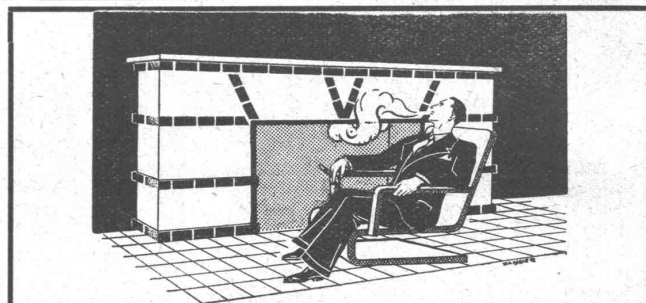
- 60 Dipl. Bau-Ingenieur, sicherer Statiker u. sauberer Zeichner, m. erfolgreich. Praxis in Stahlbaufirmen für Hoch- u. Brückenbau, sowohl als auch in arm. Betonkonstruktionen Hoch- u. Tiefbau. Alter ca. 35 Jahre. Ingenieur-Bureau Deutsche Schweiz.
- 62 Architekt, vorzugsweise Hochschulabsolvent, jüngere, begabte Kraft, mit Erfahrung in Wettbewerben, f. grössere Wettbewerbsarbeiten. Architektur-Bureau Zentralschweiz.
- 70 Architekt, als Mitarbeiter für Stadtbauplan-Konkurrenz Bern. Sofort. Zentralschweiz.

**MODERNE BETONSCHÜTT-ANLAGEN**

Turmdrehkrane  
 Betonierkrane  
 prompte Lieferung ab Lager  
 Vorteilhafte Preise



**Fr. Grüning-Dutoit, Söhne & Co**  
**Biel** KONSTRUKTIONS-WERKSTÄTTE **Mett**  
 280 TELEPHON 513



**Gustav BODMER & CIE.**  
 Holbeinstr. 22 ZÜRICH Telefon 21273  
**Cheminées / öfen / Zentralheizungen**

Auf Architekturbureau sucht jüngerer, tüchtiger

**Bautechniker**

eine Stelle für Ausarbeitung von Werkplänen, Projektierung, Bauführung etc. Guter Statiker. — Anfragen erbeten unter Chiffre Z. U. 445 an **Rudolf Mosse, A.-G., Zürich.**

**Tüchtig. ARCHITEKT**

Schweizer, firm in Entwurf und Details, Praxis im In- und Ausland, sucht entsprechende Stellung. — Offerten unter Chiffre Z. O. 345 befördert **Rudolf Mosse, A.-G., Zürich.**

**Elektro-Ingenieur**

sprachenkundig, mit langjähriger In- u. Auslandpraxis u. speziellen Erfahrungen im Bau u. Fabrikation von Kleinmotoren jeder Art **sucht Stelle** (event. spätere Beteiligung), in Fabrikations-, Reparatur- oder Verkaufsunternehmen. — Offerten erbeten unter Chiffre Z. Z. 350 an **Rudolf Mosse, A.-G., Zürich.**

**ZU VERKAUFEN:**

**2fahrh. Kompressoren**  
 neu, 30 und 12 PS zu Fr. 6500.— und Fr. 4500.—;

**1 Benzinmotor**

„Félix“ („Mégevet“), 6 bis 8 PS, 2 Cyl., Fr. 900.—  
 Infolge Geschäftsaufgabe.

Man wende sich an  
**F. E. WUNDERLICH,**  
 AirComprimé, Vevey (Waadt).

**Druckjachen**

liefert prompt und billig  
**Seauwreb N. G. Zürich.**

**Junger ARCHITEKT Cand.**

sucht Stelle auf Arch.-Bureau. Praxis in Projekt, Werkplänen, Kostenvoranschläge, Bauführung und Entwerfen. Wettbewerbserfolge in Schul- und Krankenhaus. Eintritt 1. März event. sofort. — Off. erb. u. Chiffre Z. S. 406 an **Rudolf Mosse, A.-G., Zürich.**

Staatlich geprüfter **Innenarchitekt**

29 Jahre, gelernter Schreiner, **sucht Stellung** in Architektur-Bureau oder Möbelfabrik. — Offerten unter K. 1690 Y. an **Publicitas, Bern.**

**A. Schmid's Erben, Zürich**

Asphalt - Geschäft Gegründet 1865 Telefon 32.108

Ausführung aller vorkommenden

**Gussasphaltarbeiten**

für Hoch- und Tiefbau

Ersteller der **Fundament-Isolierungen** gegen Grundwasser bei den Neubauten:

- Bankgebäude Leu & Co., A.-G., Zürich im Jahre 1914
- Schweiz. Nationalbank Zürich im Jahre 1920
- Eidgen. Grossflugzeughalle Dübendorf im Jahre 1922
- Heizraum der Zentralwerkstätte Seefeld der Zürcher Strassenbahn im Jahre 1923
- Neubau Schweizer Volksbank im Jahr 1923
- Basler Handelsbank; Umbau Börse Zürich 1931.

**ROUTINIERTER**

**BAUFÜHRER ARCHITEKT**

(Spezialist für komplizierte Umbauten)

empfiehlt sich zufolge Vollendung eines umfangreichen Objektes. Bisherige Tätigkeit als Bauführer grosser Neuanlagen und Umbauobjekten im Industrie-, Handelshaus-, Krankenhaus-, Hotel- und Wohnungsbau. Organisator und zielsicherer Praktiker mit künstlerischer Befähigung. Beste Referenzen. Anfragen erbeten unter Chiffre Z. L. 438 an **Rudolf Mosse, A.-G., Zürich.**



# KLINKER

braun, rot, gelb für Böden, Wandbelag, Cheminées, Fassaden

A. G. Verblendsteinfabrik

Lausen

## A.-G. Kummler & Matter, Aarau



### projektiert und baut:

Fahrleitungen f. elektrische Bahnen  
Schweissen von Schienenstossverbindungen

### verzinkt:

Bahnoberleitungsmaterial  
Mastteile  
Profil- und Stabeisen  
Gasröhren  
Blechwaren usw.

### fabriziert:

Elektrische Herde & Boiler  
Raumheizungsanlagen  
Grossküchenapparate  
Spezialapparate  
Leitungsmaterial

## Hotel Habis-Royal

ZÜRICH BAHNHOFPLATZ

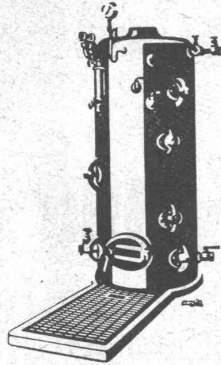
Restaurant  
Sitzungszimmer

## PATENTIE

ERWIRKT H. KIRCHHOFER  
ZÜRICH LOEWENSTR. 51

## Dampfkessel

in allen  
Grössen  
und  
Dimensionen



Kesselschmiede Richterswil

## Ingenieurschule Strelitz

Mecklb.-Strel. Staatl. anerkannt

Hochbau, Tiefbau, Stahlbau, Eisenbetonbau, Flugzeug-, Maschinen- u. Autobau, Elektro- u. Heizungstechnik. Semesterbeginn Okt. u. April. Speise-Kasino.

PROGRAMM FREI

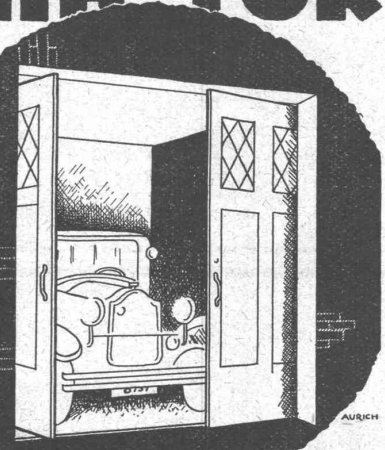
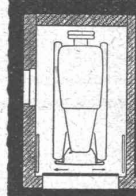
Junger, künstlerisch befähigter

## ARCHITEKT

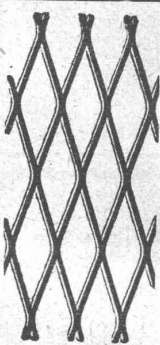
tüchtiger, neuzeitlicher Entwerfer, flotter Darsteller, mit guter Bureau-Praxis und besten Referenzen vom In- und Ausland, sucht Vertrauensstelle in Architekturbureau oder Baugeschäft; event. spätere Beteiligung nicht ausgeschlossen. Angebote erbeten unter Chiffre Z. J. 340 an  
Rudolf Mosse, A.-G., Zürich.

## GEMA-TOR

FÜR GARAGEN, WERKSTÄTTEN, MAGAZINE  
BILLIG • BEQUER RAUMSPAREND



## GEILINGER u. CO WINTERTHUR



## Streckmetall

aus S. M. Stahlblech das Beste und Billigste

## zum armieren

von Zement, Mörtel, Beton usw. Verlangen Sie Gratis-Muster, Kataloge und Angebote durch

J. G. KIENER & WITTLIN A.-G. Eisen und Metalle

Schauplatzgasse 23 — BERN — Telephone: 29.122

## Plankopien

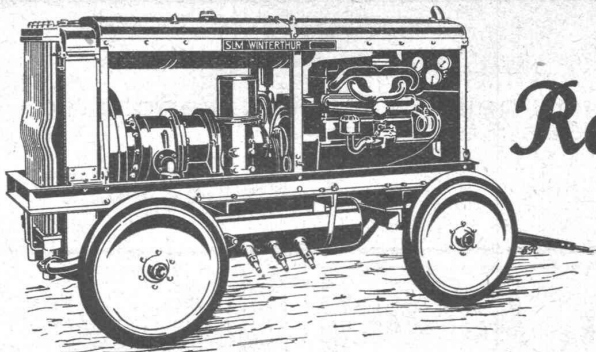
aller Art, ein- und mehrfarbig

ED. AERNI-LEUCH, BERN

Lichtpaus-, Plan- u. Zinkdruck-Anstalt  
Fabrikation von Lichtpaus- und Millimeter-Papieren

## Lichtpaus-

Paus- und Detail-Papiere und -Apparate



*Rotations-*

*Kompressoren*

**SLM**  
WINTERTHUR

Schweiz. Lokomotiv- und Maschinenfabrik  
**Winterthur**

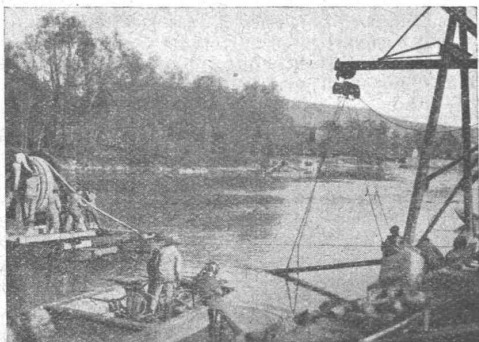
*Kauf - Miete*

**Kabelwerke Brugg A.-G.**

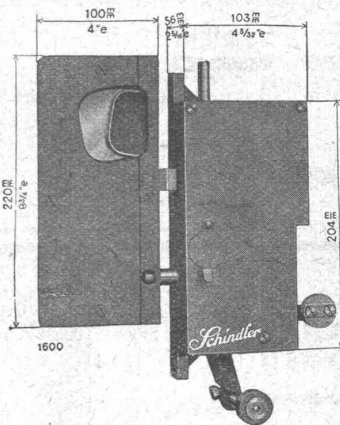
**Bleikabel** aller Art

für **Starkstrom** - Hoch- und Nieder-  
spannung -  
und **Schwachstrom** für sämtliche  
Verwendungszwecke  
Kabelarmaturen

Modern eingerichtete **Drahtseilerei**



Verlegung von Hochspannungskabeln durch die Aare für das  
Elektrizitätswerk der Stadt Aarau



Verwendet  
**zwangsläufige**  
Schachttür-  
verschlüsse

+ Pat. 148229  
D. R. P. 526119

**BESTER  
SCHUTZ**

**völlig unfallsicher**

bahnbrechende  
Neukonstruktion

AUFZUGE- UND ELEKTROMOTORENFABRIK

**SCHINDLER & C<sup>IE</sup>**

AKTIENGESELLSCHAFT

**LUZERN**

GEGRÜNDET 1874

**Glasdächer**

**Dachoberlichter**

in kifflosen Systemen „Kully“

Glasdachwerke

**Simon Kully, Olten**

Dipl.-Ingenieur E. T. H.

Aelfestes Spezialgeschäft  
Eigenes Ingenieurbureau

Gegründet 1854  
Telephon 20.50