

Zeitschrift: Schweizerische Bauzeitung
Herausgeber: Verlags-AG der akademischen technischen Vereine
Band: 101/102 (1933)
Heft: 8

Werbung

Nutzungsbedingungen

Die ETH-Bibliothek ist die Anbieterin der digitalisierten Zeitschriften. Sie besitzt keine Urheberrechte an den Zeitschriften und ist nicht verantwortlich für deren Inhalte. Die Rechte liegen in der Regel bei den Herausgebern beziehungsweise den externen Rechteinhabern. [Siehe Rechtliche Hinweise.](#)

Conditions d'utilisation

L'ETH Library est le fournisseur des revues numérisées. Elle ne détient aucun droit d'auteur sur les revues et n'est pas responsable de leur contenu. En règle générale, les droits sont détenus par les éditeurs ou les détenteurs de droits externes. [Voir Informations légales.](#)

Terms of use

The ETH Library is the provider of the digitised journals. It does not own any copyrights to the journals and is not responsible for their content. The rights usually lie with the publishers or the external rights holders. [See Legal notice.](#)

Download PDF: 01.04.2025

ETH-Bibliothek Zürich, E-Periodica, <https://www.e-periodica.ch>

SCHWEIZERISCHE BAUZEITUNG

WOCHENSCHRIFT FÜR ARCHITEKTUR / INGENIEURWESEN / MASCHINENTECHNIK
REVUE POLYTECHNIQUE SUISSE

ORGAN DES SCHWEIZERISCHEN INGENIEUR- UND ARCHITEKTEN-VEREINS
UND DER GESELLSCHAFT EHEMAL. STUDIERENDER DER EIDG. TECHN. HOCHSCHULE
GEGRÜNDET 1883 VON ING. A. WALDNER / HERAUSGEGEBEN VON ING. C. JEGHER

Vereins-Mitglieder, beim Verlag: Schweiz 32 Fr.,
Ausland 40 Fr. jährl.; Nicht-Mitglieder: Schweiz
40 Fr.; Ausland 50 Fr., postamtlich abonniert
40 Fr. zuzüglich Gebühren. / Einzel-Nr. 1 Fr.

VERLAG CARL JEGHER, ZÜRICH
Dianastrasse 5 / Postcheck VIII 6110
Telephon: 34.507 ■ In Kommission
bei Rascher & Cie., Zürich u. Leipzig

Inserate durch die A.-G. der Unternehmungen
RUDOLF MOSSE, Zürich, Basel. / Die
viergespaltene Colonelzeile 50 Cts., Titelseite
80 Cts., ausl. Anzeigen 60 Cts., Titelseite 1 Fr.

Fenster



Kiefer Zürich

Joh. Müller

Centralheizungen

für Koks- und Oelfeuerungen als
Spezialität

RÜTI-ZÜRICH TEL. 30 FILIALE ZÜRICH 1 BELLEVUE TEL. 20324

Gegründet 1878

ZÜRICH

Dreikönigstr. 53
Telephon 38.192

BERN

Werdtweg 5
Tel.: Christ. 19.70

Tiefbohr- u. Baugesellschaft A.-G.

Sondierungen - Tiefbohrungen - Grundwasserfassungen mit Filterbrunnen
Pumpwerke - Automatische Heberleitungen - Seeleitungen - Taucher-
arbeiten - Bohr-Pressbetonpfähle - Grundwasserabsenkung für Fundationen

Klärung u. Reinigung von Wasser u. Abwasser

SPEZIALITÄT: Schnellfilter System Peter

PROJEKTE

Ueber 250 Anlagen ausgeführt

AUSFÜHRUNGEN

TERRASIT

EDEL-PUTZ

*in verschiedenen Körnungen und un-
zähligen Tönungen. Verbürgt gediegene
Fassaden und absolute Dauerhaftigkeit*

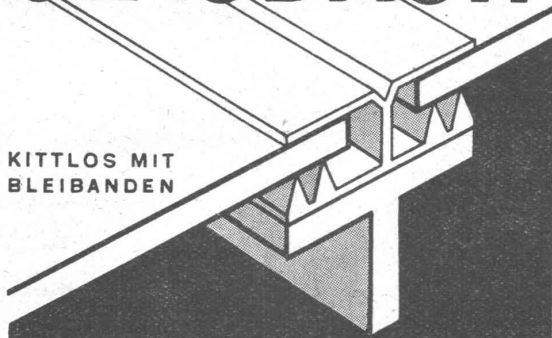
HANS ZIMMERLI

Mineral-Mahlwerke
Eglistrasse 16, Zürich 4



GLASDACH

KITTLOS MIT
BLEIBANDEN



Ausführung auf Holz, Eisen und Beton
Umdecken gekitteter Glasdächer

JAKOB SCHERRER
ZÜRICH 2
ALLMENDSTR. 5/7 TEL. 57980



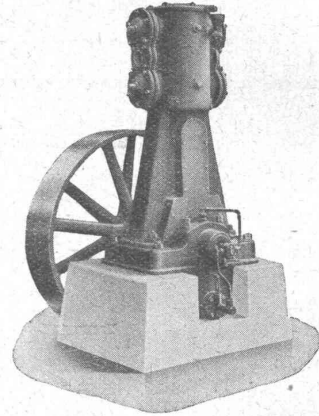
die anerkannt beste Lackfarbe der Welt.
Hochglänzend und Matt

Generalvertreter für die Schweiz:
C. Hässig, St. Albanvorstadt 12, Basel.

Burckhardt

KOMPRESSOREN

für grösste Leistungen und Drücke bis zu 1000 Atm.



VAKUUMPUMPEN

(Kolben- und Rotationsmaschinen)

Maschinenfabrik Burckhardt A. G., Basel

Hanfzugseile Gerüststricke Drahtseile

Seilerei Riehen b./Basel.



GESELLSCHAFT DER **L. ROLL** SCHEN EISENWERKE
WERK : EISENWERK KLUS IN KLUS KT. SOLOTHURN

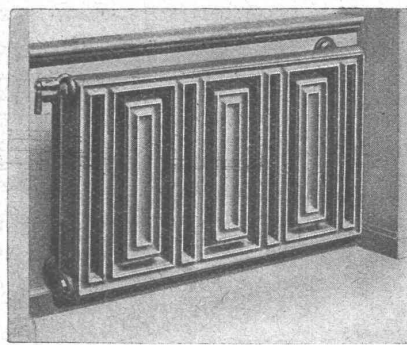
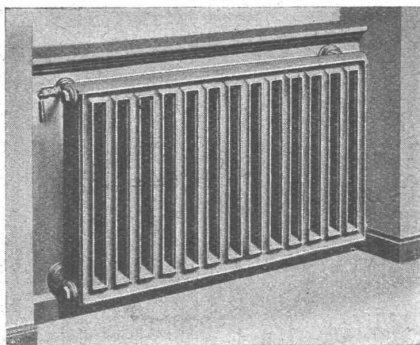


Radiator
für freie
Aufstellung

Wirksam
sauber
und
zweckmässig

Strahlung
nach vorn

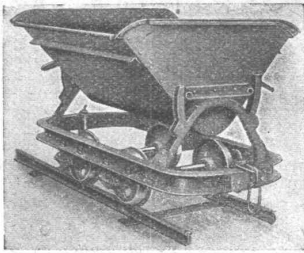
Luft-
wärmende
Rückseite



Beste
Ausführung
erfordert
Wandfüsse
und
verdeckte
Anschlüsse
Spezialbahn
und
Rücklauf-
Ver-
schraubung

⊕ Patent **Normal-Radiator „Columbus“**

Sonder-Radiator „Columbus“ ⊕ Patent



Rollbahn-Materialien

jeder Art, wie Geleise, Weichen, Drehscheiben, Seitenkippwagen, Plattformwagen, Dampf- und Motorlokomotiven für jede Spurweite, liefern vorteilhaft kauf- und mietweise

J N G E N I E U R B U R E A U
ROBERT AEBI & CIE. A. G. ZÜRICH
 BAUMASCHINEN - MASCHINENFABRIK

Thaynger Steinzeugröhren



sind besonders widerstandsfähig gegen Säuren und Korrosion

**A. G. DER ZIEGELFABRIKEN
 THAYNGEN (Abt. Steinzeugfabrik)**
 TELEPHON 4



Rolladen Kipptore

**Rolladenfabrik
 A. Griesser & Aadorf**

FILIALEN:
BASEL Gundeldingerstr. 432 Tel. S. 9849
LAUSANNE Place St. Francois 5 Tel. 33.272
ZÜRICH Militärstrasse 108 Tel. 37.398

Baumann, Kœlliker & Co

Zürich

A. G. für elektrotechn. Industrie

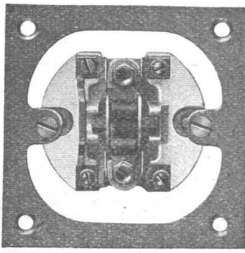
Sihlstr. 37

Beleuchtungskörper

in jeder Ausführung

ADOLF FELLER, AG., HORGEN

FABRIK ELEKTRISCHER APPARATE

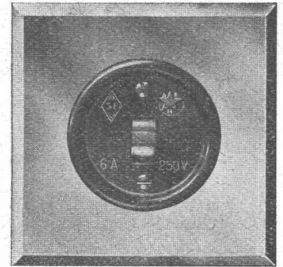


No. 7530/33 „Pm“

Kipphebelschalter für Unterputzmontage,

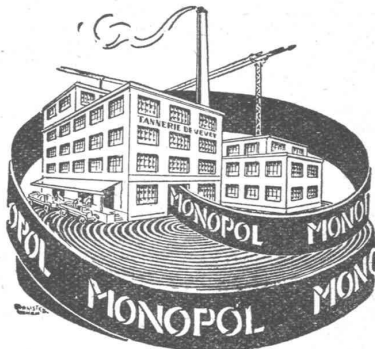
mit Einsatz-Frontplatte, mit glasiertem Steatitsockel für **vorderseitigen** Anschluss; moderne Konstruktion mit Schlagdämpfung; für 6 Amp., 250 Volt (Pat. angem.)

mit dem  Qualitätszeichen versehen!



No. 7530/33 „Pm“

Verlangen Sie Preis-Offerten



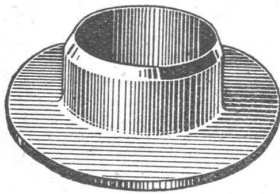
Technische Beratung kostenlos

Leder-Treibriemen

Marke: „MONOPOL“ „IDEAL“ „MAXIMA“ „LEMAN“

reine Eichenloh-Grubengerbung

grosse Zerreihsfestigkeit - Geschmeidigkeit
grösste Adhäsion und unbegrenzte Lebensdauer



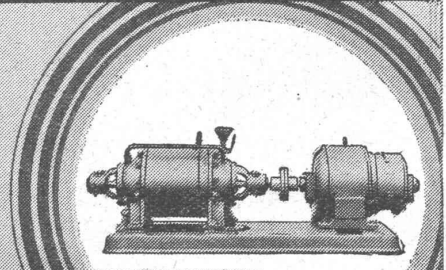
Leder-Manschetten

Dichtungen
Technische Artikel jeder Art

TANNERIE de VEVEY S.A.

Telephon No. 59

HÄNY-ZENTRIFUGALPUMPEN



hoch- u. Niederdruckpumpen
Bohrlochpumpen
Selbstansaugende Schmutzwasserpumpen
Auto-Waschpumpen
Tiefsauge-Anlagen
Hauswasserpumpen

E. HÄNY & C^{IE} MEILEN
PUMPENFABRIK

GEGRÜNDET 1875

Grand Prix
Schweiz. Landesausstellung Bern 1914

STEINZEUG

Röhren u. Formstücke, Futter-Tröge. Krippen, Einmachttöpfe etc.

garantiert säurebeständig glasiert

liefern in erstklassiger Qualität zu billigsten Preisen:

Schweizerische
Steinzeug-Röhren-Fabrik A.-G.
Schaffhausen

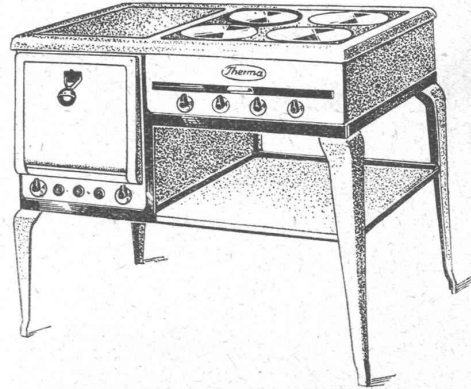
Steinzeugfabrik Embrach A.-G.
für Kanalisation u. chemische Industrie
Embrach (Zürich)

Einige Vorzüge

der elektrischen

Therma-Kochherde

Zweckmässige und äusserst elegante Form —
Hervorragende Konstruktion mit einfacher
übersichtlicher Leitungsführung — In Qualität
einzig dastehender Schalter — Sowohl aussen
als innen vollständig emailliert, Beschläge
spezialvernickelt, daher absolut rostsicher —
Mühevolle Bedienung und Reinigung — Hervor-
ragender Backofen mit kürzester Aufheizzeit



Verlangen Sie Prospekte und
Referenzen

Therma

A.-G. Schwanden-Gl.



Gustav BODMER & CIE.
Holbeinstr. 22 ZÜRICH Telefon 21273

Cheminées / Öfen / Zentralheizungen

Naturasphalt von Travers

Schweizer-Produkt

Anerkannt bester Asphalt
für jede Art
Asphaltbelag.

E. R. Zetter & Co.
in Solothurn.

Gegründet 1843



Fabrik-Marke



Gebrüder

HOTZ

Zürich

Elektrische Unternehmungen

A.-G. der
Maschinenfabrik
von

Theodor Bell & Cie.

Kriens
bei
Luzern

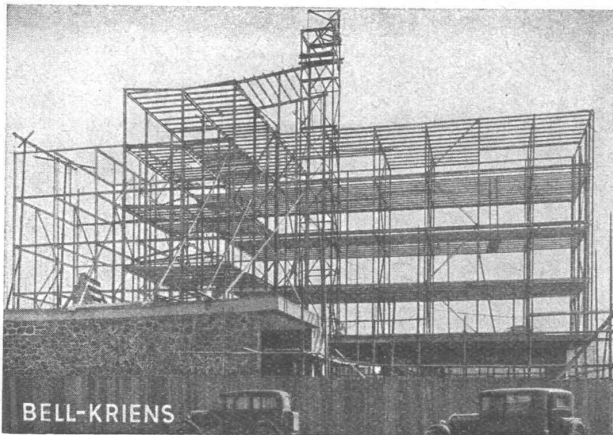
Stahlkonstruktionen

für

Hoch- und Industriebauten,
Skelettbauten, Geschäfts-, Waren- und Lager-
häuser, Bank- und Verwaltungsgebäude,
Markthallen, Flugzeughallen, Masten und An-
tennentürme, Kraftwerkanlagen.

Bahn- und Strassenbrücken aus Stahl und
Eisen, Passerellen, Fussgängerstege, Stau-
wehnanlagen, Krane und Kranträger.

Kesselschmiede- und Schweissarbeiten jeder
Art.

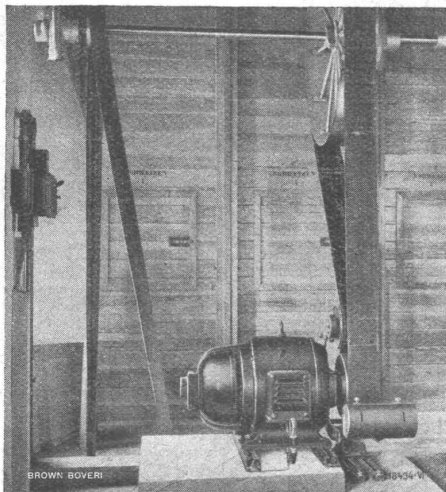


BELL-KRIENS

Stahlskelett zum Pavillon Suisse der neuen Cité Universitaire, Paris.
Erstellt 1932.

A. G. BROWN, BOVERI & CIE., BADEN

Technische Bureaux: Baden, Basel, Bern, Lausanne



Transmissionsantrieb in einer Mühle durch Motor mit
Zentrifugalanlasser.

WECHSELSTROMMOTOREN MIT ZENTRIFUGALANLASSER

für Leistungen von 2,2 bis 175 kW

besonders geeignet für Bedienung
durch ungeschultes Personal oder
für Fernanlassen

Einfacher Anlauf
Volles Anlaufdrehmoment
Normaler Anlaufstrom
Kleinste Stromstösse