

**Zeitschrift:** Schweizerische Bauzeitung  
**Band:** 103/104 (1934)  
**Heft:** 11

## Werbung

### Nutzungsbedingungen

Die ETH-Bibliothek ist die Anbieterin der digitalisierten Zeitschriften. Sie besitzt keine Urheberrechte an den Zeitschriften und ist nicht verantwortlich für deren Inhalte. Die Rechte liegen in der Regel bei den Herausgebern beziehungsweise den externen Rechteinhabern. [Siehe Rechtliche Hinweise.](#)

### Conditions d'utilisation

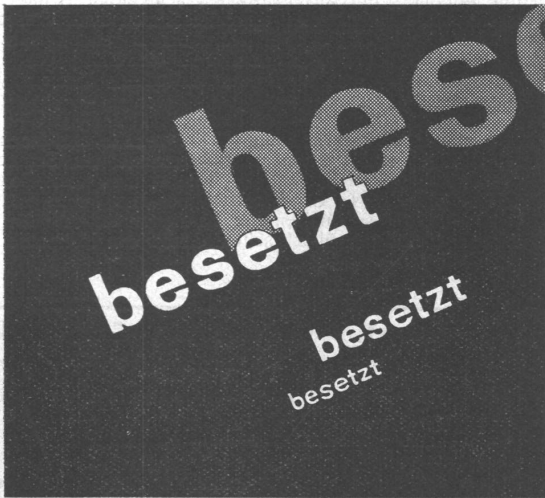
L'ETH Library est le fournisseur des revues numérisées. Elle ne détient aucun droit d'auteur sur les revues et n'est pas responsable de leur contenu. En règle générale, les droits sont détenus par les éditeurs ou les détenteurs de droits externes. [Voir Informations légales.](#)

### Terms of use

The ETH Library is the provider of the digitised journals. It does not own any copyrights to the journals and is not responsible for their content. The rights usually lie with the publishers or the external rights holders. [See Legal notice.](#)

**Download PDF:** 22.11.2024

**ETH-Bibliothek Zürich, E-Periodica, <https://www.e-periodica.ch>**



oder minutenlanges Warten, bis der verlangte Angestellte sich meldet - was denken Sie von einem solchen, **Telephonbetrieb?**

Heute telephonierte man dreimal soviel als vor zehn Jahren und erwartet auch von öffentlichen Unternehmungen prompte **Telephonbedienung.**

Oft fehlt es nur an einem weiteren Anschluss oder an einigen Sprechstellen, um bestehende **Telephoneinrichtungen** leistungsfähiger zu machen.

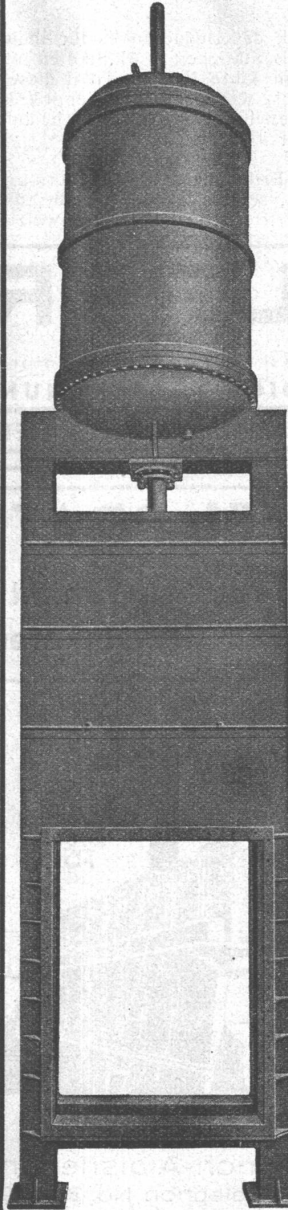
Die **Telephonämter** unterbreiten gerne Vorschläge für die Verbesserung Ihrer **Telephonanlage.**



Seit 75 Jahren projektieren und bauen wir:

## Komplette hydraulisch-mechanische Ausrüstungen für Wasserkraftanlagen

Wasserturbinen aller Systeme und für alle Verhältnisse



### Absperr- Organe

Stollen-  
Abschlüsse

Windwerke

Schützen

Wehranlagen

Bell-Patent-  
Kugelschieber

Druck- und  
Verteilleitungen

Druckschacht-  
Panzerungen

Druck-Regler

Bell-Präzisions-  
Oeldruck-  
Geschwindigkeits-  
Regulatoren

BELL-KRIENS

Stollenabschluss-Schütze für die Wasserkraftanlage Unteraa der C. K. W. Luzern (erstellt 1933)

Lichte Tafelhöhe . . . = 2,4 m

Lichte Tafelbreite . . . = 1,8 m

Wasserdruck . . . = 50,0 m

Servomotordurchmesser = 1,8 m

A.-G. DER MASCHINENFABRIK VON  
**THEODOR BELL & C<sup>IE</sup>**  
KRIENS-LUZERN

**Montage von Chrysler-Tourenwagen in der Schweiz.** Die A.-G. Adolph Saurer in Arbon hat sich nach Verständigung mit der Chrysler Export Corporation in Detroit (U. S. A.) entschlossen, in ihren Werkstätten die Montage von Tourenwagen der Produktion von Chrysler aufzunehmen. In dieser Absicht hat sich Saurer die Mitarbeit schweizerischer Industriefirmen gesichert, die von Anfang an einen grösseren Teil der Wagenausüstung, den man mit der Zeit noch zu erhöhen hofft, liefern wird. Zu Beginn wird sich die Montage auf die Tourenwagentypen «Plymouth» und «Dodge» beschränken. Es sind bisher rd. 400 Wagen bestellt worden; die ersten unterwegs befindlichen Sendungen dürften demnächst eintreffen. Die Initiative von Saurer, einen Teil der jährlich in der Schweiz für die Anschaffung von Tourenwagen ausgegebenen grossen Summen dem Inland zuzuwenden, verdient jede Unterstützung.

**Baustatistik.** Nach der Statistik des Bundesamtes für Industrie, Gewerbe und Arbeit über die Bautätigkeit in 31 Städten mit 10 000 und mehr Einwohnern sind im Jahre 1933 im Total dieser Städte 9430 Wohnungen fertigerstellt worden, gegenüber 13 230 im Jahre 1932. Die Zahl der baubewilligten Wohnungen beläuft sich insgesamt auf 12 642, gegenüber 9333 im Jahre 1932.

«Schweizerische Neuheiten und Erfindungen», die in Bern erscheinende illustrierte Monatsschrift, setzt sich zur Aufgabe, die einheimischen Erfindungen zu popularisieren und sie der schweizerischen Volkswirtschaft zu erhalten. Probenummern sind gratis beim Verlag in Bern erhältlich.

**Die Weltproduktion an Erdöl** hat im Jahre 1933 195 Millionen Tonnen erreicht. Die wichtigsten Produktionsländer sind in folgendem Verhältnis an der Gewinnung beteiligt: U. S. A. 62 %, Russland 11 %, Venezuela 8,6 %, Rumänien 3,8 %, Persien 3,6 %, Niederländisch Indien 2,7 %, Mexico 2,3 %, Argentinien 1 %. Zum Vergleich seien angeführt: Deutschland 0,1 %, Frankreich 0,04 %.

**Die Kunst der Rede.** Das Januarheft von «Oeuvres» zeigt ein Genfer Miethaus mit ausgesprochen schlechten Grundrissen. Der Verfasser des Begleittextes verschliesst sich zwar dieser Erkenntnis nicht ganz, bringt aber trotzdem folgenden Satz zustande: «Die Wohnungen sind, zum Teil vielleicht gerade aus einem gewissen Mangel an rationeller Aufteilung, äusserst komfortabel.» — ?!

**Die Geburtstagsüberraschung.** Eine seltene und hochwillkommene Ehrung bereitete die Kaufmannschaft des Städtchens Temple in Texas dem «Temple Daily Telegramm» anlässlich seines 25jährigen Bestehens. Ohne vorher mit dem Verlag Fühlung genommen zu haben, sammelten die Kaufleute Inserate für eine 16seitige Festausgabe und überraschten damit ihre Heimatzeitung. — Es gibt noch Märchen ...



# SAURER

Neueste Verbesserung an Diesel-Motoren:  
**VOLLSTÄNDIGE VERBRENNUNG**  
**KEINE RAUCHBELÄSTIGUNG MEHR**

Verlangen Sie  
Referenzen und Atteste

LASTWAGEN 2-6 T. / OMNIBUSSE / CARS ALPINS

mit 4 und 6 Cyl. Benzin- und

## DIESEL-MOTOREN

Aktiengesellschaft Adolph Saurer  
Arbon Basel Morges Zürich

# VERZINKEREI PRATTELN AG - PRATTELN

Gegründet 1897  
Telephon 60.022

die anerkannt leistungsfähigste  
Verzinkerei der Schweiz

Baselland  
Telephon 60.022



legend u. leihend, ortlich u. fahrbar,  
für alle Distanzgebiete u. Antriebsgebiete

Den  
15 bis  
2000  
PS

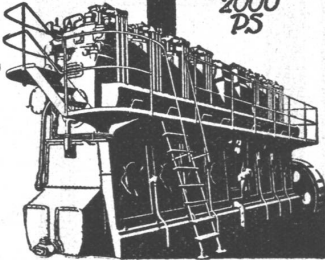
ferner  
**Diesel-Lokomotiven für Normalspur**  
**Rangier-Lokomotiven**  
**Diesel-Lokomobile**  
**Heizgas-Anlagen**  
**Motor-,Dynos-und Pumpen-Agregate**

Insbesondere  
**Kompressorlose Dieselmotoren**

für Industrie, Gewerbe,  
Landwirtschaft und Schifffahrt

Generalvertretung:

Würgler, Mann & Co., Zürich-Albisrieden  
Telephon No. 34.109

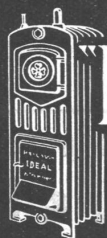


## PATENTE / FABRIKMARKEN

Technische Beratung bei Prozessen

PATENTANWÄLTE

**E. BLUM & Co. ZÜRICH**



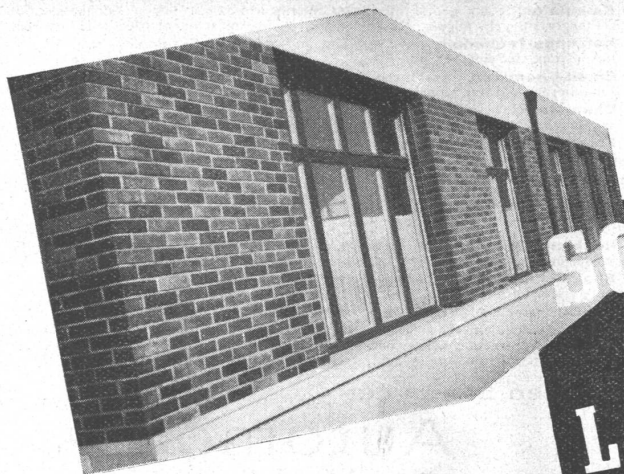
# IDEAL RADIATOREN GESELLSCHAFT AG

"IDEAL" Heizkessel "IDEAL CLASSIC" Radiatoren "Standard" Sanitäre Apparate

Alpenstrasse 1 ZUG Teleph. 834-836

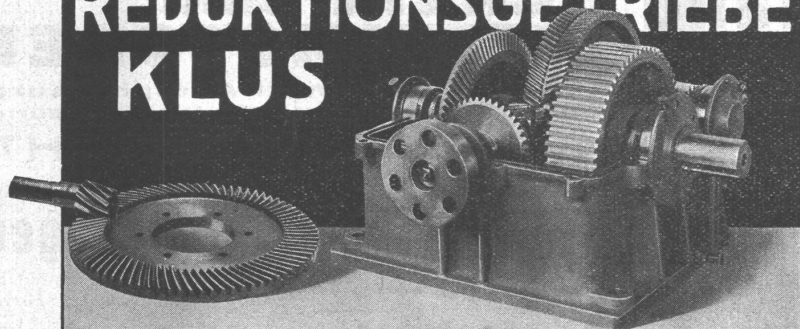






**SCHWEIZER  
KLINKER**  
**LAUPER  
KLINKER**  
LAUPER & CIE PIETERLEN  
ATELIER HÄUSLER

**REDUKTIONSGETRIEBE  
KLUS**



Hoher Wirkungsgrad, grosse Betriebssicherheit.



KEILRIEMEN-ANTRIEBE  
TEXROPE-KLUS  
LENIX-GETRIEBE  
KUPPLUNGEN ALLER ART

**EISENWERK KLUS**

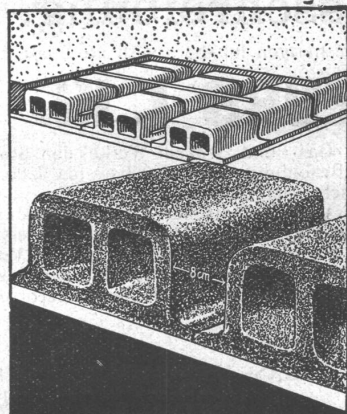
GESELLSCHAFT DER LUDW. VON ROLLSCHE EISENWERKE

**GUSS-BAUSTEIN-FABRIK ZÜRICH A.-G. ZÜRICH**

Bureau: Zürich, Fraumünsterstr. 14  
Telephon 38.087

Fabriken: Altstetten, Güterstr., Tel.: 55.022  
Badenerstr., Tel.: 55.415

*Erste Spezialfabrik für SCHLACKEN- und BIMS-PRODUKTE*



**Deckensteine  
„Phönix“**

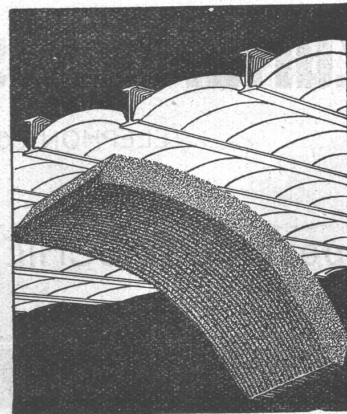
aus Schlacken- oder Bimsbeton

Hochisolierendes Material  
Garantiert salpeterfrei

**Herkules-Hourdis**

aus armiertem Beton bieten durch ihre **hohe Tragfähigkeit, Billigkeit, raschen Einbau und sofortige Benutzungsmöglichkeit** der eingedeckten Räume, grosse Vorteile —

**Billigste Massivdecke**



**S.T.S.** Schweizer. Technische Stellenvermittlung  
 Service Technique Suisse de placement  
 Servizio Tecnico Svizzero di collocamento  
 Swiss Technical Service of employment

ZÜRICH, Tiefenhöfe 11 — Telefon: 35.426 — Telegramme: INGENIEUR ZÜRICH.  
 Für Arbeitgeber kostenlos. Für Stellensuchende Einschreibgebühr 2 Fr. für 3 Monate.  
 Bewerber wollen Anmeldebogen verlangen. Auskunft über offene Stellen und Weiterleitung von Offerten erfolgt nur gegenüber Eingeschriebenen.

**Maschinen-Abteilung.**

- 87 **Giesserei-Techniker**, erfahr., f. Grosstückguss. Dauerstelle. Deutsche Schweiz.
- 91 **Maschinen-Ingenieur** od. Techniker, mit länjjährigen Erfahrungen in Klein-Kältemaschinen, in leitende Stellung. Versiert in Kundenbesuch. Verkauf, Montage und Inbetriebsetzung. Nicht unter 30 Jahren. Schweiz.
- 105 **Heizungs-Techniker**, jüngerer. Sofort. Kt. Bern.
- 109 **Dipl. Ingenieur**, I. Kl., für die Rohrnetzabteilung eines Gas- und Wasserwerkes der Ostschweiz. Offerten bis 13. April a. c.
- 111 **Ingenieur dipl.**, possédant bonne culture générale (langues) doué branches théoriques, si possible connaissances technique chauffage central. (Indiquer les notes en mathématique, géométrie descriptive et mécanique.) Suisse Romande.

- 113 **Kalkulator**, techn. gebild., m. länger. Werkstattpraxis, f. Vor- u. Nachkalkulation (Transportanlagen, allgem. Maschinenbau, Mülเลอร์maschinen), Deutsche Schweiz.
- 117 **Heizungs-Techniker**, mit Erfahrung in Projekt und Ausführung, etw. Acquisition (event. als employé intéressé). Kt. Bern.
- 119 **Email-Chemiker**, theoretisch und praktisch gebildet, als Meister für Guss-Emaillierung auf sanitäre Artikel. Deutsche Schweiz.
- 121 **Chimiste**, jeune, pour laboratoire de contrôle, si possible au courant des analyses de gaz. Français indispensable. Fabrique de verre en Suisse.
- 123 **Elektro-Techniker**, jüngerer, für Acquisition auf Boiler in der Stadt Zürich. Sofort. Redegewandt. Elektr. Unternehmen Zürich.
- 125 **Elektro-Techniker** oder Ingenieur, als verantwortl. Leiter in gut eingeführtes elektro-techn. Installations-Geschäft in Zürich. Kapitalbeteiligung 20/30 000 Fr. Bedingung. Baldmöglichst.

**Bau-Abteilung.**

- 118 **Hochbau-Techniker** od. Architekt, für zeichnerische Arbeiten, vorerst aushilfsweise, event. länger. Sofort. Architektur-Bureau Kt. Aargau.
- 124 **Bauzeichner** od. Bautechniker, guter Darsteller, Kenntnis Voranschlag u. Aufstellen von Offertenformularen. Architektur-Bureau Zürichsee.
- 126 **Bauzeichner**, jüngerer, für Konstruktionspläne. Arch.-Bureau Kt. Zürich.
- 128 **Hochbau-Zeichner** od. Techniker, neuzeitliche Bauformen und Baumethoden, sicherer u. guter Zeichner, selbst. Kostenvoranschläge, event. Maschinenschreiben. Sofort. Architektur-Bureau Zentralschweiz.

Mit „Tuffit“ doppelt so warm u. trocken!

Verwenden Sie für Innen- u. Außenmauer, Decke u. Boden v. Wohnräumen u. Stallungen nur Tuffit in Form v. Platten, Steinen, Hordis u. Unterlagsböden. Sie sind frei v. Salpeter, Schweiß u. Schwamm — zudem feuer-, wasser-, wetter- u. frostfest — sie wehren Fäulnis, Insekten u. Bakterien ab u. sind hochisolierend gegen Nachhall u. Lärm. Außerdem dreimal druckfester als Bims u. Schlacken. Überallhin verwendbar und nicht teuer. Verlangen Sie unverbindl. Offerte v. **Baustoffwerk Schleithelm-Oberwiesen A.G., Schleithelm** (Kt. Schaffhausen) Telefon 7705

**Zu verkaufen**

in aufblühendem Vorort Basels, an ausgezeichneten Wohnlage, 3900 m<sup>2</sup>

**Bauland**

in nächster Nähe der Tramhaltestelle, frei und sonnig gelegen, äusserst preiswert. — Anfragen, nur von Selbstinteressenten, sind zu richten an Chiffre W. 51812 Q. an

Publicitas, Basel.

**CLICHE** 

**Armbruster Söhne**  
 Obere Zäune 19 - Zürich

**Klaus & Mettler**  
 FENSTERFABRIK

**Zürich - Albisrieden**  
 TELEPHON 36461

Spezialität: SCHIEBEFENSTER

Beachten Sie an der

**Automobil-Ausstellung in Genf**

die neuen

**SAURER**

CHASSIS mit

**BENZIN- und DIESELMOTOREN**

**Aktiengesellschaft Adolph Saurer**  
 Arbon Basel Morges Zürich

**PATENTE**  
 ERWIRKT H. KIRCHHOFER  
 ZÜRICH LOEWENSTR. 51

**GESUCHT!**

Zirka 60 bis 80 gut erhaltene **Gerüstträger.**

Offerten u. Chiffre Z. R. 651 bef. **Rudolf Mosse, A.-G., Zürich.**

**Tatkräftige Mitarbeit**

sucht seriöser, arbeitsamer, angesehener Druckereifach- und Kaufmann, bish. Leiter gröss. Betriebe, mit gründl. Berufskennntnissen. Bei Konvenienz finanz. Beteiligung erwünscht. Offerten unter Z. U. 661 an **Rudolf Mosse, A.-G., Zürich.**

Tüchtiger, energischer

**Bauführer**

sucht sich zu verändern.

Event. Beteiligung. Prima Referenzen stehen zur Verfügung. — Offerten unter Chiffre OF 3610 Z. an **Orell Füssli-Annoncen Zürich, Zürcherhof.**

**Stelle-Ausschreibung.**

Infolge Rücktrittes des bisherigen Inhabers wird die Stelle des **INGENIEURS I. KI.**

der Rohrnetz-Abteilung der Gas- und Wasser-Werke der Stadt St. Gallen mit einer Jahres-Besoldung von Fr. 6000.— bis 9200.— zur freien Bewerbung ausgeschrieben.

Bewerber mit abgeschlossener technischer Hochschulbildung wollen ihre Anmeldungen, begleitet von Zeugnissen und Ausweisen über ihre bisherige Tätigkeit bis zum **15. April 1934** an den **Vorstand der Technischen Betriebe der Stadt St. Gallen** richten.

Auskunft über den Pflichtenkreis etc. erteilt der Direktor der Gas- und Wasser-Werke.

St. Gallen, den 7. März 1934.

**GAS- UND WASSERWERKE DER STADT ST. GALLEN.**



## Der neutrale Fachmann für sanitäre Anlagen

Approx. Kostenanschläge, Vorprojekte als einheitliche Basis für Submissionen, mit kompl. dimensionierten Plänen, Offertenvergleiche, Baukontrollen, Expertisen

Ingenieurbureau:

Dipl. Ing. E. T. H.

### HERM. MEIER, ZÜRICH 1

Bahnhofquai 15

## Konkurrenz-Ausschreibung

Ueber das Erstellen einer

### Zentralheizungsanlage

event. mit Oelheizung im Pfarrhaus Saanen, Kt. Bern, wird Konkurrenz eröffnet. Kostenberechnungen sind in kürzester Frist zu richten an den Verwalter des Kirchengutes

Paul Galler, Saanen.

Die haltbarsten und schönsten Anstriche liefern



**EMALLACKE und KOPALLACKE**  
(hochglänzend, seidenglänzend und matt)

Unverbindliche Beratung in allen Anstrichfragen durch

**ECLATIN AG SOLOTHURN**  
TELEPHON 139

## Grüning-Dutoit, Söhne & Co., Biel

### Eisenkonstruktionen-Schlosserei

Spezialitäten:

fahrbare Erdaushubanlagen	+ Patent	Baumaschinen
Garagetore Eclair	+ Patent	Betonschütt-Anlagen
Stangensockel	+ Patent	Stampfbeton-Förderer
Autoheber	+ Patent	Blecharbeiten
		Brückenbau

Telephon 4513 und 4280

**NOTZ & CO.**  
+BIEL



**Atlas**  
WERKZEUGE · SANDVIK STAHL

## Zeichentisch Universal



verstellbar, mit Stahlrohrgestell in beliebigem Farbton lieferbar.  
Reissbrett 100 x 150 cm.

Absolut fester Stand, sehr dauerhaft, elegant in der Ausführung, mit **Nestler's Präzisionszeichnenmaschine**, das einzig zweckmässige Zeichengerät für den Architekten.

Verlangen Sie Offerte und Prospekt.

**MASSTABFABRIK SCHAFFHAUSEN A.-G.**  
SCHAFFHAUSEN

+ Musterschutz No. 50279  
Eine Anzahl Occasions-Zeichentische und -Zeichenmaschinen sehr günstig abzugeben.

Staatl. Bauhochschule Weimar.  
Dir. Schulze-Naumburg.  
Ausbild. von HTL-Absol. zu Dipl.-Arch.  
Semester-Beginn 10. April. Pl. kostenlos.

**PATENTE**  
Hans Stickerberger  
Ingenieur  
BASEL

Neues, galvanisiertes

## Wellblech

p. Tafel 200x90, 10 kg zu Fr. 3.80  
" " 200x90, 12 kg zu Fr. 4.60  
" " 250x90, 15 kg zu Fr. 6.—  
" " 300x90, 18 kg zu Fr. 7.—

**Flachblech, galvanisiert**  
200 x 100 cm, 10 kg zu Fr. 3.80  
ab Zürich gegen Nachnahme.  
Rabatt nur von 30 Tafeln an.  
G. MÜLLER, Brauerstr. 33,  
ZÜRICH 4. Telefon 51.264.

# WEMA

## DIE BESTEN KITTLOSEN GLASDÄCHER

+ Patent      Auslandpatente



FABRIK KITTLOSER GLASDÄCHER  
SYSTEM "WEMA"  
UND BEGEH- UND BEFAHRBARER GLASEISENBETON-OBERLICHTER

**MARTIN KELLER & CO., WALLISELLEN-ZÜRICH**  
INHABER: MARTIN KELLER & HARTWIG HUBNER      TEL. WALLISELLEN 932.114

**EWAG**

# ESCHER-WYSS

**EWAG**

Propellertyp-Ventilatoren

und

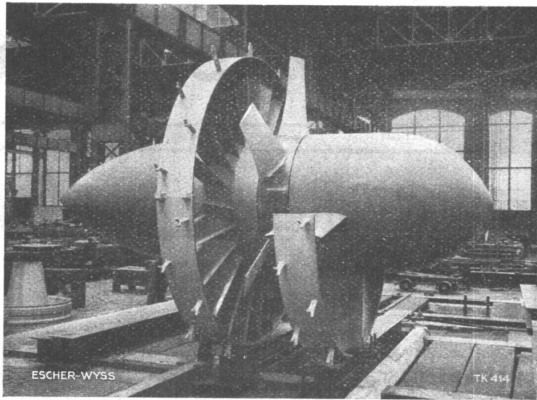
Gebläse

—

Turbo-Gebläse

—

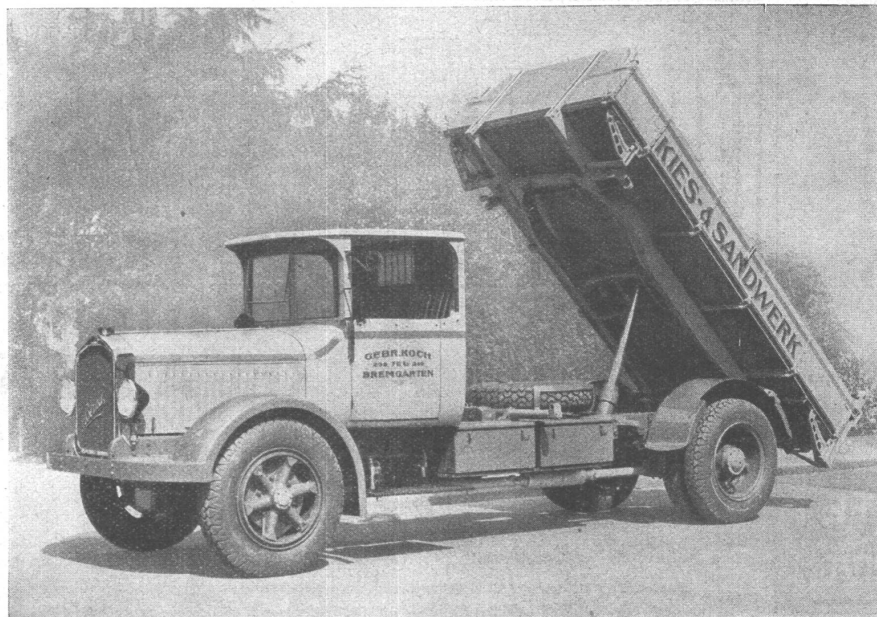
Turbo-Kompressoren



Propellertyp-Ventilator  
Fördermenge 50 m<sup>3</sup>/sek

**ESCHER WYSS MASCHINENFABRIKEN AKTIENGESELLSCHAFT ZÜRICH**

29/34



Für grosse Erdaushübe und Baumaterialtransporte sind unsere hydraulischen Dreiseitenkipper unübertroffen. Sie besitzen alle den widerstandsfähigen Berna-Ritzelantrieb mit grosshubigem Benzin- oder Rohölmotor 70 und 80 PS.

**Motorwagenfabrik BERNA AG Olten**