

Zeitschrift: Schweizerische Bauzeitung
Band: 103/104 (1934)
Heft: 12

Werbung

Nutzungsbedingungen

Die ETH-Bibliothek ist die Anbieterin der digitalisierten Zeitschriften. Sie besitzt keine Urheberrechte an den Zeitschriften und ist nicht verantwortlich für deren Inhalte. Die Rechte liegen in der Regel bei den Herausgebern beziehungsweise den externen Rechteinhabern. [Siehe Rechtliche Hinweise.](#)

Conditions d'utilisation

L'ETH Library est le fournisseur des revues numérisées. Elle ne détient aucun droit d'auteur sur les revues et n'est pas responsable de leur contenu. En règle générale, les droits sont détenus par les éditeurs ou les détenteurs de droits externes. [Voir Informations légales.](#)

Terms of use

The ETH Library is the provider of the digitised journals. It does not own any copyrights to the journals and is not responsible for their content. The rights usually lie with the publishers or the external rights holders. [See Legal notice.](#)

Download PDF: 22.11.2024

ETH-Bibliothek Zürich, E-Periodica, <https://www.e-periodica.ch>

SCHWEIZERISCHE BAUZEITUNG

WOCHENSCHRIFT FÜR ARCHITEKTUR / INGENIEURWESEN / MASCHINENTECHNIK
 REVUE POLYTECHNIQUE SUISSE

ORGAN DES SCHWEIZERISCHEN INGENIEUR- UND ARCHITEKTEN-VEREINS
 UND DER GESELLSCHAFT EHEMAL. STUDIERENDER DER EIDG. TECHN. HOCHSCHULE
 GEGRÜNDET 1883 VON ING. A. WALDNER / HERAUSGEGEBEN VON ING. C. JEGHER

Vereins-Mitglieder, beim Verlag: Schweiz 32 Fr.,
 Ausland 40 Fr. jährl.; Nicht-Mitglieder: Schweiz
 40 Fr.; Ausland 50 Fr., postamtlich abonniert
 40 Fr. zuzüglich Gebühren. / Einzel-Nr. 1 Fr.

VERLAG CARL JEGHER, ZÜRICH
 Dianastrasse 5 / Postcheck VIII 6110
 Telephon: 34.507 ■ In Kommission
 bei Rascher & Cie., Zürich u. Leipzig

Inserate durch die A.-G. der Unternehmungen
 RUDOLF MOSSE, Zürich, Basel. / Die
 viergespaltene Colonelzeile 50 Cts., Titelseite
 80 Cts., ausländ. Anzeigen 60 Cts., Titelseite 1 Fr.



An jede bestehende Zentralheizung
 anschliessbar (Lizenz Cérac).

automatische Kohlenfeuerung

ca. 40% Heizkostensparnis gegenüber Koks und Oel

BECHTLER, WEBER & CO.

DOLDERSTR. 19, TEL.: 22.833 ZÜRICH

An der Mustermesse in Betrieb

Unfall-

Lebens-

Versicherungen

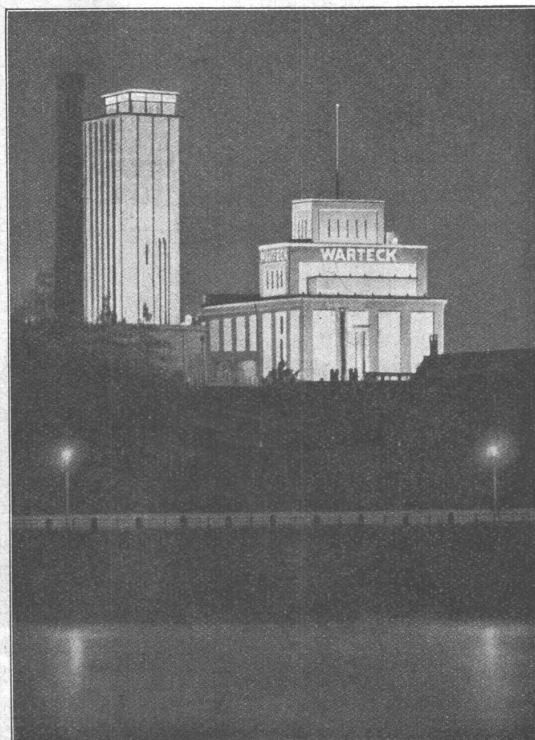
aller Art schliessen Sie vorteilhaft ab bei

„WINTERTHUR“

Schweiz. Unfall-Versicherungs-Gesellschaft

in Winterthur

Lebensversicherungs-Gesellschaft



Brauerei zum Warteck, Basel
 Malzsilo, Sudhaus und Turmbau
 Architekten: Suter & Burckhardt, Basel.

ED. ZÜBLIN & Cie. A.-G.

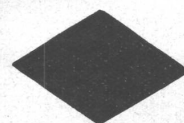
Zürich-Basel

Hoch- u. Tiefbauunternehmung

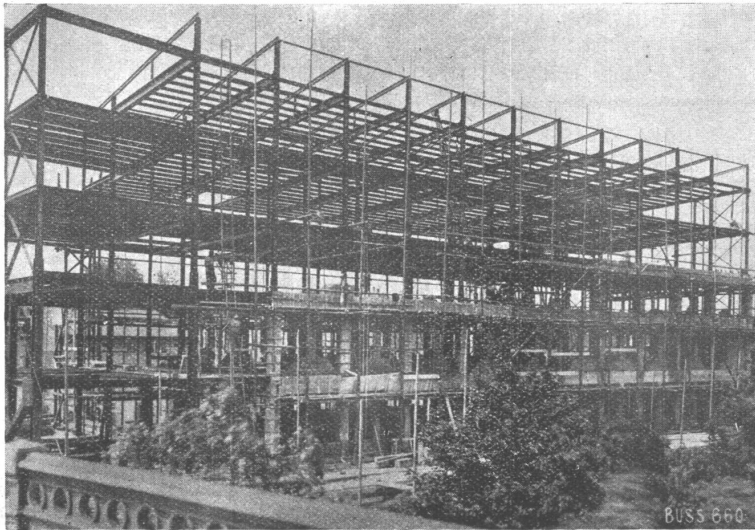
INGENIEURE

Spezialitäten:

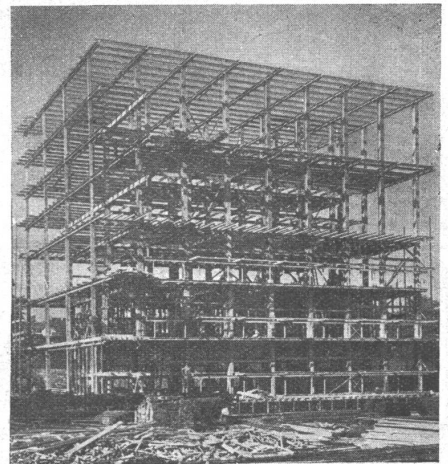
- Eisenbetonpfahlrammungen
- Ortspfahlfundationen
- Brücken in Beton und Eisenbeton
- Silos und Lagerhäuser
- Kläranlagen-System Züblin
- Wasserbauten und Foundationen ...
- Tiefbohrungen
- Taucherarbeiten



STAHLHOCHBAU BUSS & BASEL



Stahlskelett des Hallenschwimmbad Viadukt in Basel



Elektrisch geschweisstes Stahl-Skelett des Bahnhofkühlhauses Basel

sche
Keim
 MINERalfARBEN

wetterfest und lichtecht, seit 50 Jahren anerkannt bestes Material für farbige Fassaden. Man hüte sich vor Nachahmungen

CHR. SCHMIDT SÖHNE
 Zürich 5 Hafnerstrasse 47

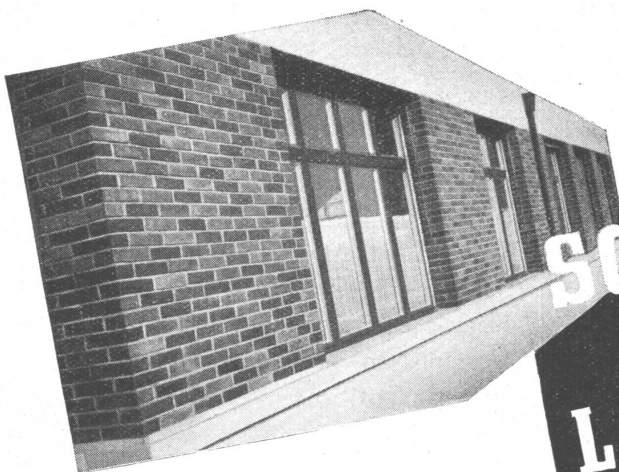
Guss-Asphalt-Arbeiten Flachdächer begehrbar, Bodenbeläge, Kegelbahnen etc.

für Hoch- u. Tiefbau **A. Schmid's Erben**

erstellen mit aller Garantie für kunstgerechte und dem jeweiligen Zwecke angepasster Ausführung **ZÜRICH** Asphaltgeschäft Gebr. 1865 Tel.: 32.108

Zähe Bänder

Gurten und Schnüre für Storen u. Vorhänge
 Schoop & Co., Zürich

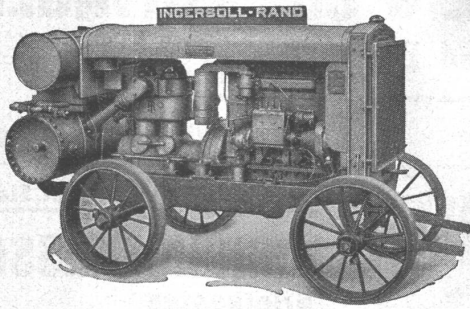


SCHWEIZER KLINKER

LAUPER KLINKER

LAUPER & CIE PIETERLEN

ATELIER HÄUSLER



Rohölkompessor
20/26 PS.

Ingersoll-Rand

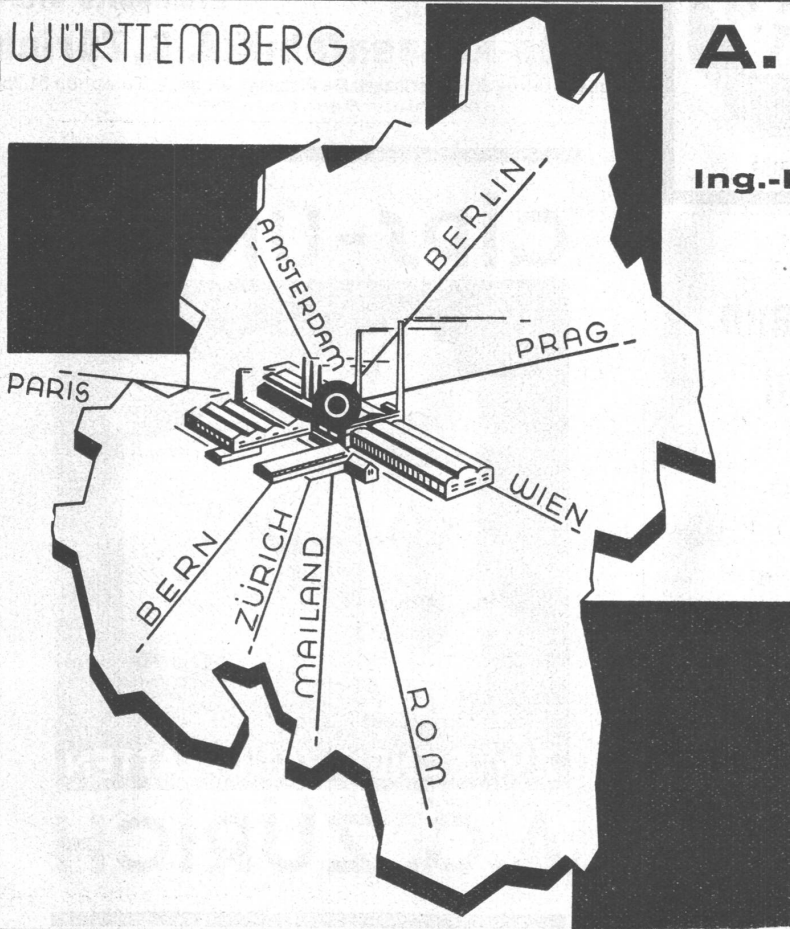
KOMPRESSOREN und DRUCKLUFTWERKZEUGE

sind **unerreicht** in Leistung, Lebensdauer und Wirtschaftlichkeit.

Ein kostenloser, unverbindlicher Versuch wird auch Sie überzeugen.

INGENIEURBUREAU
ROBERT AEBI & CIE. A.G. ZÜRICH
BAUMASCHINEN-MASCHINENFABRIK

WÜRTEMBERG



A. STOTZ A.G. STUTTGART

GEGR. 1860 / POSTFACH 215

VERTRETER FÜR DIE SCHWEIZ

Ing.-Büro **MAX AEBI, ZÜRICH**
POSTFACH BAHNHOF

TRANSPORT-ANLAGEN

Nahfördermittel für alle Industrien
Anlagen für fließende Fertigung
Kesselbeschickungsanlagen / Koh-
lentransportanlagen / Spezialität:
Schaukelförderer

GIESSEREI-EINRICHTUNGEN

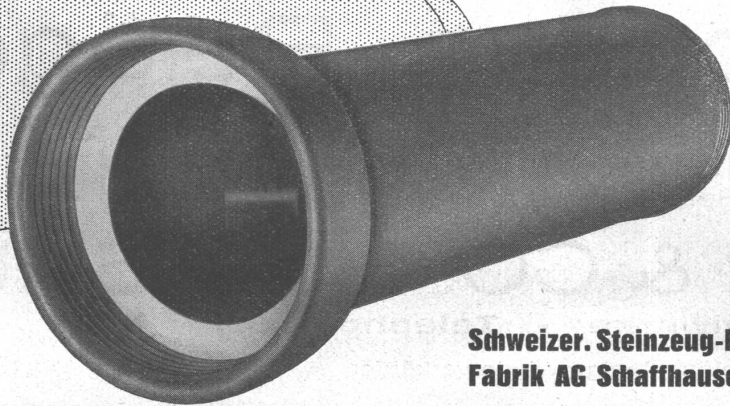
Sandaufbereitungen / Sandförder-
anlagen / Sandstrahlanlagen / Guß-
putzereinlagen / Großflächenfilter
Wandertische / Handhängebahnen

GASWERKS- BETRIEBSEINRICHTUNGEN

Ausstoßmaschinen mit Planivor-
richtung für horizontale Kammern
Koksbrech- und Siebanlagen / För-
deranlagen für Kohle und Koks
Schrägaufzüge

STEINZEUG

hochsäurefest
frostsicher
glatte Oberfläche
höchster Widerstand gegen Abshliff
hohe Druckfestigkeit



Schweizer. Steinzeug-Röhren-
Fabrik AG Schaffhausen

Steinzeugfabrik Embrath AG
Embrath



A.-G. vorm. HÄMMERLE & Co., ZOFINGEN

Maschinen- und Eisenbau

TELEPHON: 81.077

TELEGRAMME: HÄMMERLE

Eisenkonstruktionen

Aufzugbau

Hydraulische Hebeanlagen

Naturasphalt von Travers

Schweizer-Produkt

Anerkannt bester Asphalt
für jede Art
Asphaltbelag.

E. R. Zetter & Co.

in Solothurn.

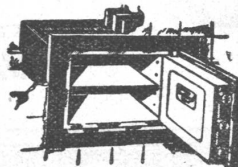
Gegründet 1843



Fabrik-Marke

UNION-Einmauerkassen

(Schweizer Mustermesse, Halle I, Stand 19)



Briefkasten

Eiserne Türen u. Zargen

Kassenschränke

Stahlmöbel

Stahlpulte etc.

Union-Kassenfabrik A.-G., Zürich

Gesenerallee 36 - Verlangen Sie Prospekt Nr. 80 - Telefon 51.758
Ingenieur-Besuch kostenlos

Der neutrale Fachmann für sanitäre Anlagen

Approx. Kostenanschläge, Vorprojekte als einheitliche Basis für Submissionen, mit kompl. dimensionierten Plänen, Offertenvergleiche, Baukontrollen, Expertisen

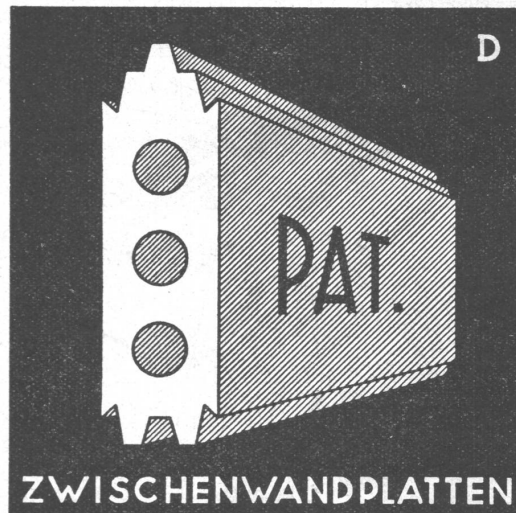
Ingenieurbureau:

Dipl. Ing. E.T. H.

HERM. MEIER, ZÜRICH 1

Bahnhofquai 15

GIPS-UNION



ZWISCHENWANDPLATTEN

A.G. ZÜRICH

Gummiboden - Beläge

Marke „Sucoflor“



in Platten und Bahnen, uni und marmoriert
der ideale Belag für Fussböden und Treppen



SUHNER & CO. HERISAU

Gummiwerke - Telefon 55

Lieferung und Verlegung durch einschlägige Wiederverkäufer • Bezugsquellen-Nachweis

ADOLF FELLER A.G. HORGEN
FABRIK ELEKTRISCHER APPARATE

Zur Schweizer Mustermesse in Basel

(7. bis 17. April 1934)

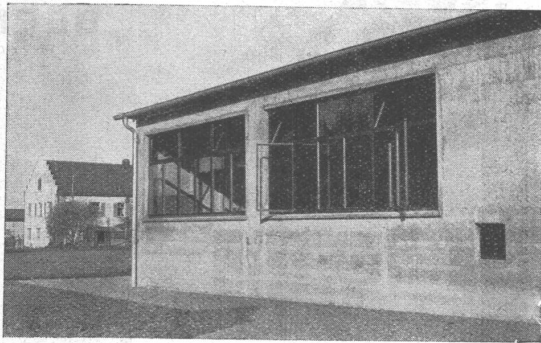
STAND No. 697 — HALLE V — GRUPPE XVI

Erprobte preiswürdige Neukonstruktionen

Zur Führung des offiziellen



Qualitätszeichens berechtigt!



**Fermetic-
Stahlfenster**

für moderne Wohn-
und Zweckbauten mit
Drei-Anschlag-System

Verwo A.G. Pfäffikon (Schwyz)

Stahlfensterfabrikation

Mustermesse Basel, Halle VI, Stand 849

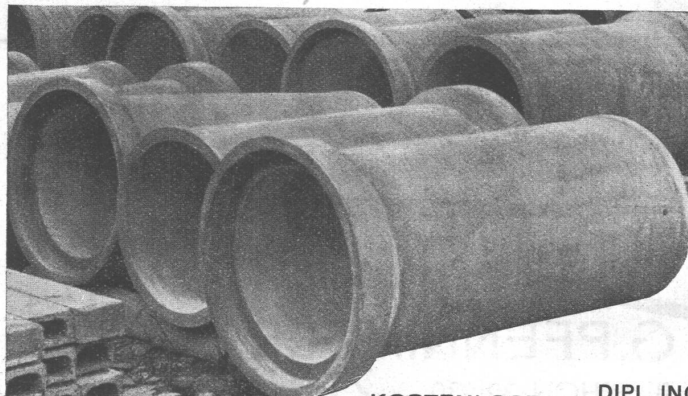
Homogenität und Passgenauigkeit

sind spezielle Vorzüge warmgepresster Stücke. Sie zeichnen sich aber auch durch saubere, leicht polierbare Oberflächen und vor allem durch ihre Billigkeit aus. Verlangen Sie Offerte.



THÉCLA

Société Anonyme St-Ursanne
Téléphone 3155 et 3156



KOSTENLOSE
BERATUNG

VIANINI-RÖHREN

FÜR DRUCKLEITUNGEN, DÜCKER, DURCHLÄSSE, BEWÄSSERUNGSANLAGEN UND
KANALISATIONEN

**INTERNATIONALE
SIEGWARTBALKEN-GESELLSCHAFT LUZERN
DESMEULES FRÈRES GRANGES-MARNAND**

VERTRETER:

DIPL. ING. K. GANZ, INGENIEUR-BUREAU, MEILEN, TEL.: 927283
 DIPL. ING. J. RACINE-VALLOTTON, LA TOUR DE PEILZ, TEL.: 1759

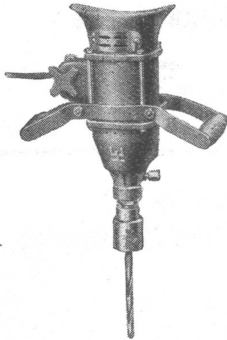


VENTILATIONEN

LUFTKONDITIONIERUNG (Lufterwärmung, -kühlung und -filtrierung)
KÜCHENVENTILATIONSANLAGEN - GARAGELÜFTUNGEN - LUFTFILTERANLAGEN

Ventilator A.-G., Stäfa-Zürich

Ausschliessliche Spezialfabrik



WARUM?

werden

Elektrische Handbohr- und Schleifmaschinen „System Heubach“

In umsichtigen und grosszügig geführten Betrieben bevorzugt?

Erstens: Von kräftiger Konstruktion bei leichtem Gewicht;

Zweitens: Widerstandsfähig gegen äussere Einflüsse und rauher Behandlung;

Drittens: Bei günstigem Drehmoment von hoher Leistung, sowie unverwüstlicher Lebensdauer;

Heubach'sche Erzeugnisse sind teurer als die Konkurrenzfabrikate aus aller Welt, das ist wahr; aber es kommt auch nicht vor, dass ein Arbeiter mit der Heubachmaschine in der Hand tot umsinkt (Isolationsfehler).

Arbeiterschutz geht vor Eigennutz!

Fritz Meissner, Weinbergstr. 44, Zürich

liefert solche Maschinen für jeden gewünschten Bohr- und Schleifdurchmesser, für jede Stromart, Spannung und Frequenz

STEREOPHOTOGRAMMETRIE

Geodäsie Nivellement

Kartographie

Technisches Bureau

LEUPIN u. SCHWANK

BERN



ATELIER KECK BERN

Topographie

Bestuhlungen



in jeder Art
und für jeden Zweck

**A.G. Möbelfabrik
Horgen-Glarus
in Horgen**

Gegr. 1882 - Telephon 924.603



die anerkannt beste Lackfarbe der Welt.
Hochglänzend und Matt

Generalvertreter für die Schweiz:
C. Hässig, St. Albanvorstadt 12, Basel.

ELEKTRISCHE UNTERNEHMUNGEN

G. PFENNINGER & CO
TELEPHON 32.930 **ZÜRICH 3**