

Zeitschrift: Schweizerische Bauzeitung
Herausgeber: Verlags-AG der akademischen technischen Vereine
Band: 103/104 (1934)
Heft: 19

Werbung

Nutzungsbedingungen

Die ETH-Bibliothek ist die Anbieterin der digitalisierten Zeitschriften. Sie besitzt keine Urheberrechte an den Zeitschriften und ist nicht verantwortlich für deren Inhalte. Die Rechte liegen in der Regel bei den Herausgebern beziehungsweise den externen Rechteinhabern. [Siehe Rechtliche Hinweise.](#)

Conditions d'utilisation

L'ETH Library est le fournisseur des revues numérisées. Elle ne détient aucun droit d'auteur sur les revues et n'est pas responsable de leur contenu. En règle générale, les droits sont détenus par les éditeurs ou les détenteurs de droits externes. [Voir Informations légales.](#)

Terms of use

The ETH Library is the provider of the digitised journals. It does not own any copyrights to the journals and is not responsible for their content. The rights usually lie with the publishers or the external rights holders. [See Legal notice.](#)

Download PDF: 26.11.2024

ETH-Bibliothek Zürich, E-Periodica, <https://www.e-periodica.ch>

SCHWEIZERISCHE BAUZEITUNG

WOCHENSCHRIFT FÜR ARCHITEKTUR / INGENIEURWESEN / MASCHINENTECHNIK
REVUE POLYTECHNIQUE SUISSE

ORGAN DES SCHWEIZERISCHEN INGENIEUR- UND ARCHITEKTEN-VEREINS
UND DER GESELLSCHAFT EHEMAL. STUDIERENDER DER EIDG. TECHN. HOCHSCHULE
GEGRÜNDET 1883 VON ING. A. WALDNER / HERAUSGEGEBEN VON ING. C. JEGHER

Vereins-Mitglieder, beim Verlag: Schweiz 32 Fr.,
Ausland 40 Fr. jährl.; Nicht-Mitglieder: Schweiz
40 Fr.; Ausland 50 Fr., postamtlich abonniert
40 Fr. zuzüglich Gebühren. / Einzel-Nr. 1 Fr.

VERLAG CARL JEGHER, ZÜRICH
Dianastrasse 5 / Postdeck VIII 6110
Telephon: 34.507 ■ In Kommission
bei Rascher & Cie., Zürich u. Leipzig

Inserate durch die A.-G. der Unternehmungen
RUDOLF MOSSE, Zürich, Basel. / Die
vierspaltene Colonelzeile 50 Cts., Titelseite
80 Cts., ausländ. Anzeigen 60 Cts., Titelseite 1 Fr.

Fenster



Kiefer Zürich

LUXFER

Verlangen Sie Prospekte

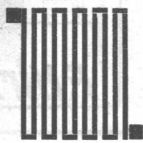
ROB. LOOSER & CIE., ZÜRICH

**Beton-Gitterfenster für Fabriken
sind billiger als schmiedeeiserne**

Telephon: 37.295

BERCHTOLD & CO.
THALWIL

TEL. 920.501



HEIZUNG

**WARMWASSER
LÜFTUNG**

PROJEKTE U. BERATUNG KOSTENLOS
BESTE REFERENZEN

Sika
Abdichtungen

Altbewährt und zuverlässig



Elastische Anstriche

Dieser Nr. liegt ein Prospekt des Verlages JUL. SPRINGER, BERLIN, bei, den wir Ihrer Beachtung empfehlen.

KLINKER

braun, rot, gelb für Böden, Wandbelag, Cheminées, Fassaden

A. G. Verblendsteinfabrik

Lausen

METALLWERKE A.-G. DORNACH



liefert

Profile aus Dorna

dem unverwüstlichen, wetterbeständigen Metall für

- Schaufenster
- Schiebefenster
- Klappfenster
- Türen
- Briefkasten
- Verkleidungen
- Apparatebau etc.

Kupferbleche für Bedachungen

Kupferrohre für Wasser und Oelleitungen

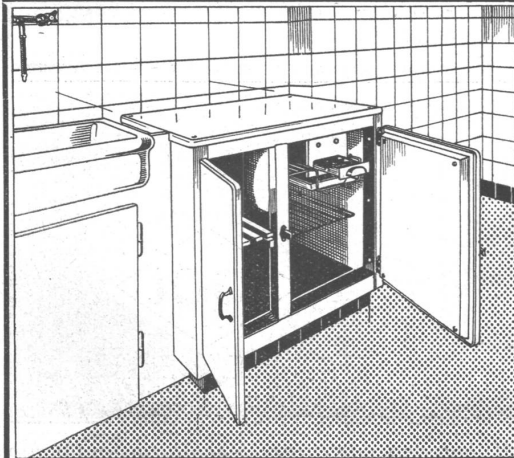
Verlangen Sie Muster, Prospekte und Preise

CLICHE



Armbruster Söhne

Obere Zäune 19 - Zürich



Die vollautomatische

Zentral-Kühlanlage,

das Erfordernis jedes modernen Wohnhauses!

Billiger als Einzelkühlschränke!

Grösste Zuverlässigkeit und Wirtschaftlichkeit!

Kühlschränke und Kühlanlagen

mit Brown Boveri-Kühlautomat

für Haushalt und Gewerbe jeder Art und Grösse!

Audiffren Singrün Kältemaschinen AG Basel



Menschen im Hotel:

Der Kaufmann
 Telefon im Zimmer; natürlich.. Und jeder Anschluß muß sofort klappen. . . Zwischen zwei Konferenzen - rasch einen Imbiß (rasch! rasch! Aber schmecken muß es!) . . . Für die Besprechungen aber geeignete Räume: ungestört, bequem - Klubfauteuils u.s.w. - Und die Rechnung - muß vernünftig, muß kaufmännisch sein! Das Alles - und noch viel mehr! - finden Sie im



Hotel Habis-Royal

ZÜRICH, BAHNHOF-PLATZ

Kamin-Aufsätze

Massivkamin „Rekord“
 Bekanntheit
 niedrige Preise

Isolierkamin „Triumph“

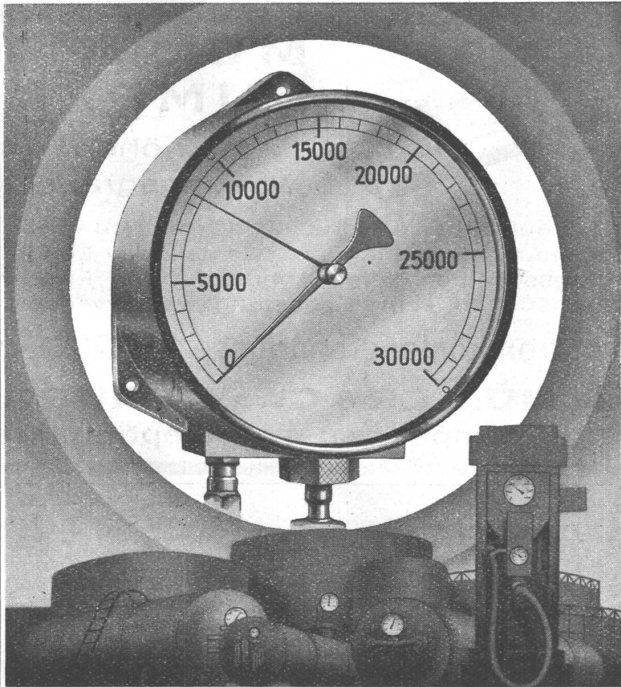
Rascheste Erstellung von Kaminmauerwerk • Keine Schweißwasserdurchschläge • Guter Abzug d. Rauchgase

F. Hirzel Bau- und Kaminwerk Schaffhausen Tel. 10.34

TOXEMENT

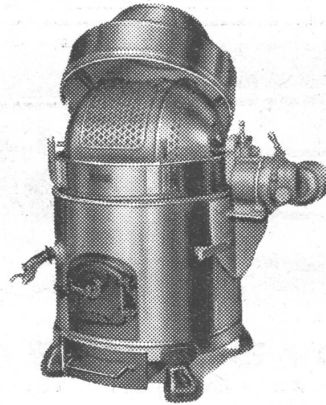
Das bewährte Dichtungsmittel für Beton und Verputz (Schweizerprodukt)

Fabrikanten: **MEYNADIER & CIE., A.-G., ZÜRICH** Tel.: 58.620



Kontrollieren Sie den Inhalt Ihres Tankes und den Verbrauch täglich mit dem **PRÄZISIONS-INHALTSMESSER** der Firma

HÄNNI & C^{IE} AG
JEGENSTORF (SCHWEIZ)



Die

Haushaltwaschmaschine „LAVATOR“

mit Trommel und Unterfeuerung

für starke Beanspruchung
für grosse Leistungsfähigkeit
für sparsamen Betrieb
für jede Heizungs- und Antriebsart

Verlangen Sie Prospekte u. unverbindl. Offerte

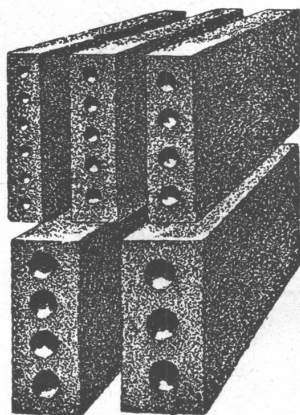
Ad. SCHULTHESS & C^o, ZÜRICH
Wäschereimaschinenfabrik

GUSS-BAUSTEIN-FABRIK ZÜRICH A.-G. ZÜRICH

Bureau: Zürich, Fraumünsterstr. 14
Telephon 38.087

Fabriken: Altstetten, Güterstr., Tel.: 55.022
Badenerstr., Tel.: 55.415

Erste Spezialfabrik für SCHLACKEN- und BIMS-PRODUKTE



Längsgelochte Schlacken- und Bimssteine

4, 5, 6, 8, 10, 12 und 15 cm stark

Dübelsteine

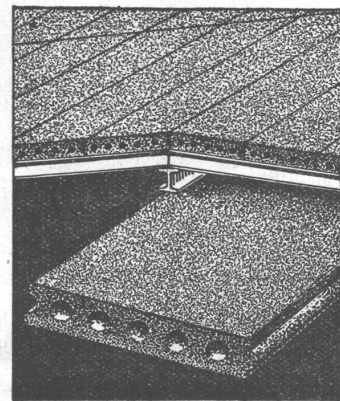
für Fusslambris u. Türleibungen

Bimsbeton-Dielen

für Leichtplattendächer
2,50x0,50x0,10 od. nach
besonderen Angaben

Bimskies-Verkauf

ab Lager und franko Baustelle



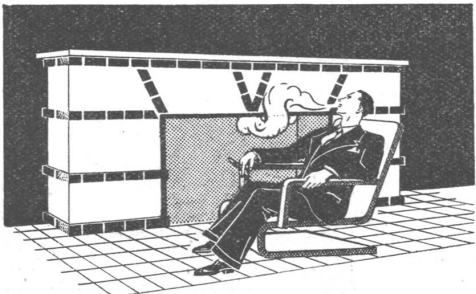


VENTILATIONEN

LUFTKONDITIONIERUNG (Lufterwärmung, -kühlung und -filtrierung)
KÜCHENVENTILATIONSANLAGEN - GARAGELÜFTUNGEN - LUFTFILTERANLAGEN

Ventilator A.-G., Stäfa-Zürich

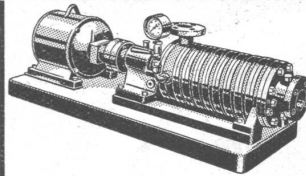
Ausschliessliche Spezialfabrik



Gustav BODMER & CIE.

Holbeinstr. 22 ZÜRICH Telefon 21273

Cheminées / Öfen / Zentralheizungen



MÜLLER PUMPEN

mit höhern Wirkungsgraden

Hydraul. neuzeitl. Konstruktion, mit geringsten Strömungswiderständen. Wegfall der Entlastungsscheiben, keine Abnützung von Entlastungsringen, keine Entlastungswasserverluste

Stromkostensparnisse 10 - 20%

A. MÜLLER & CIE A.G. BRUGG

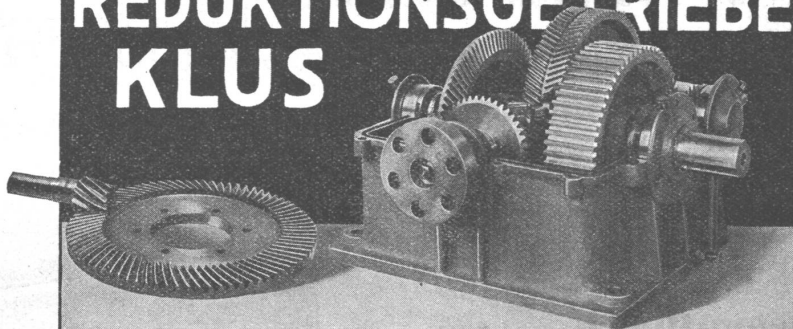
Abt. Pumpenbau Telephon 140



TEL. 23.038

liefern vorteilhaft sämtliche Baueisen, sowie alle übrigen Baumaterialien. - Wir erstellen auch fertige **Wand- und Boden-Platten-Beläge.**

REDUKTIONSGETRIEBE KLUS



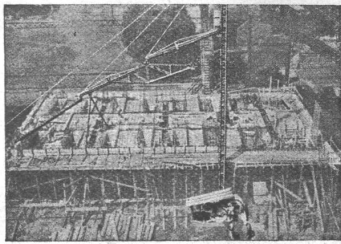
Hoher Wirkungsgrad, grosse Betriebssicherheit.



KEILRIEMEN-ANTRIEBE
TEXROPE-KLUS
LENIX-GETRIEBE
KUPPLUNGEN ALLER ART

EISENWERK KLUS

GESELLSCHAFT DER LUDW. VON ROLL'SCHEN EISENWERKE



BAUMASCHINEN

für alle Anwendungsgebiete liefern
als Spezialität in besten Konstruk-
tionen zu zeitgemässen Preisen

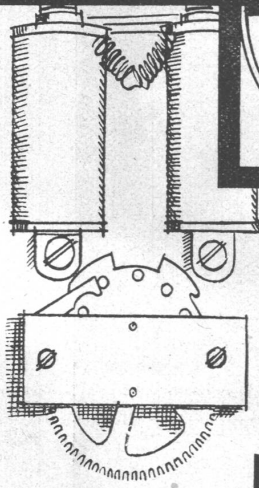
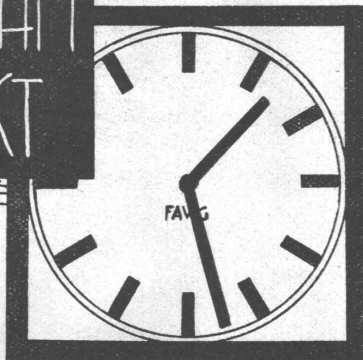
ROBERT AEBI & CIE., A.-G., ZÜRICH

Telephon 31.750

Ingenieurbureau — Maschinenfabrik

Telephon 31.750

EINFACH
DAUERHAFT
EXAKT

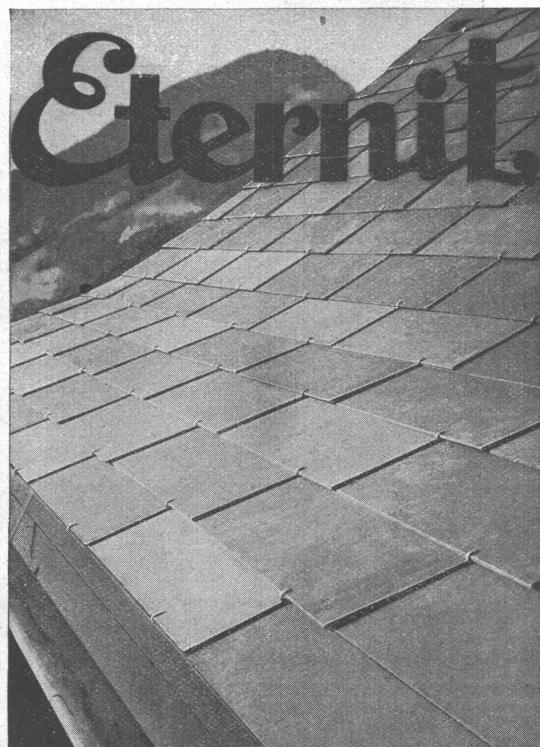


Gebaut durch Elektriker
in der Uhrenregion,
bürgen die elektrischen

FAVAG

Uhren für genaue Zeit.

„FAVAG“ Fabrik Elektrischer Apparate A. G., Neuenburg



das leichte garantiert hagel- und feuersichere
Bedachungsmaterial

Verlangen Sie Prospekt 179

Eternit

Niederurnen

Tel. 45.55

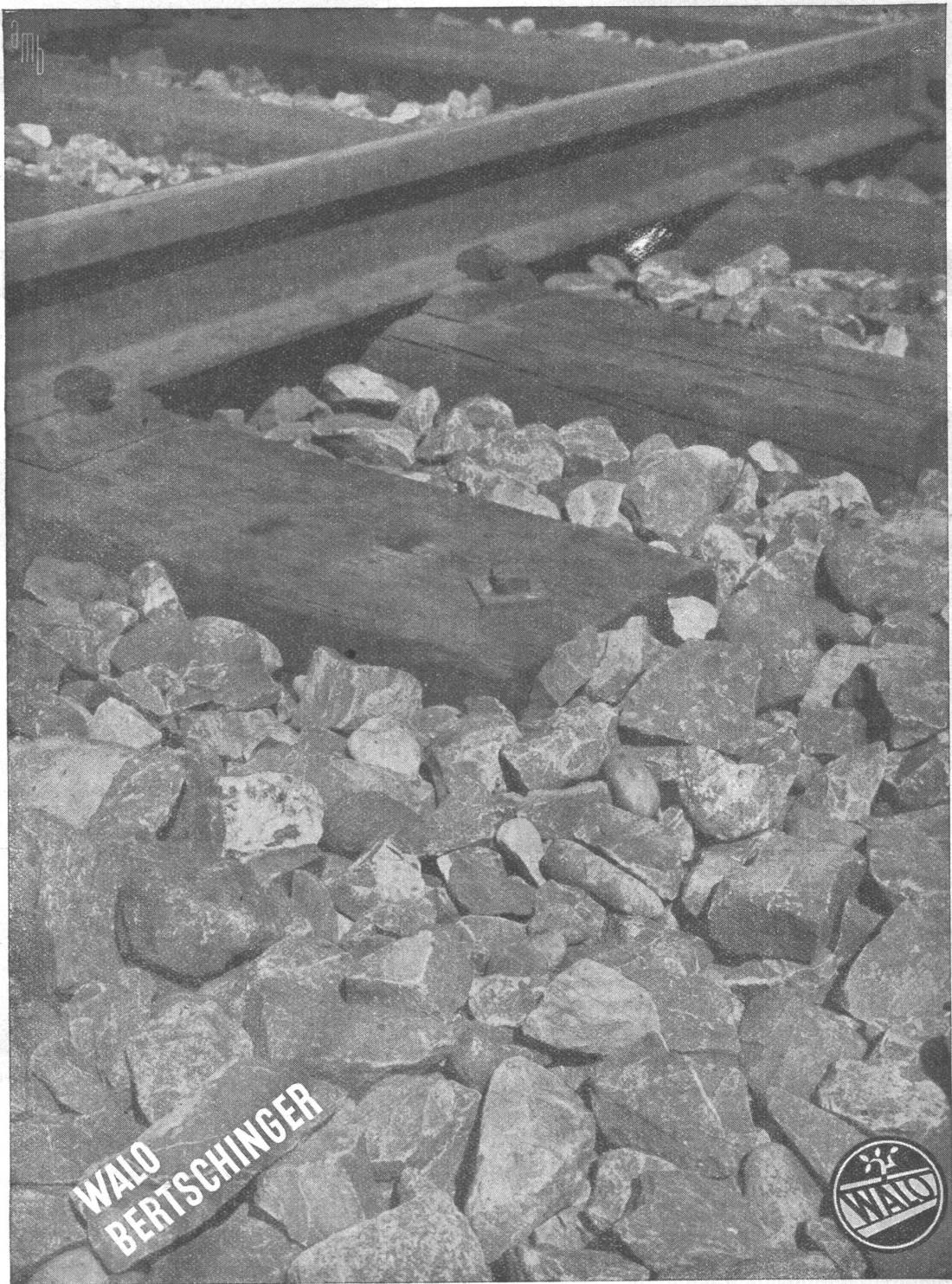
SANITÄRE INSTALLATIONEN

W. GOLDENBOHM

ZÜRICH

Dufourstrasse 47

Telephon 20.860 und 24.775



Geleise-Anlagen für Industrie und Bahnen

Projektierung und Einbau

Lieferung von Oberbaumaterial

Zürich und Filialen in der übrigen Schweiz