

**Zeitschrift:** Schweizerische Bauzeitung  
**Herausgeber:** Verlags-AG der akademischen technischen Vereine  
**Band:** 103/104 (1934)  
**Heft:** 21

## **Werbung**

### **Nutzungsbedingungen**

Die ETH-Bibliothek ist die Anbieterin der digitalisierten Zeitschriften. Sie besitzt keine Urheberrechte an den Zeitschriften und ist nicht verantwortlich für deren Inhalte. Die Rechte liegen in der Regel bei den Herausgebern beziehungsweise den externen Rechteinhabern. [Siehe Rechtliche Hinweise.](#)

### **Conditions d'utilisation**

L'ETH Library est le fournisseur des revues numérisées. Elle ne détient aucun droit d'auteur sur les revues et n'est pas responsable de leur contenu. En règle générale, les droits sont détenus par les éditeurs ou les détenteurs de droits externes. [Voir Informations légales.](#)

### **Terms of use**

The ETH Library is the provider of the digitised journals. It does not own any copyrights to the journals and is not responsible for their content. The rights usually lie with the publishers or the external rights holders. [See Legal notice.](#)

**Download PDF:** 16.03.2025

**ETH-Bibliothek Zürich, E-Periodica, <https://www.e-periodica.ch>**

# SCHWEIZERISCHE BAUZEITUNG

WOCHENSCHRIFT FÜR ARCHITEKTUR / INGENIEURWESEN / MASCHINENTECHNIK

REVUE POLYTECHNIQUE SUISSE

ORGAN DES SCHWEIZERISCHEN INGENIEUR- UND ARCHITEKTEN-VEREINS  
UND DER GESELLSCHAFT EHEMAL. STUDIERENDER DER EIDG. TECHN. HOCHSCHULE  
GEGRÜNDET 1883 VON ING. A. WALDNER / HERAUSGEGEBEN VON ING. C. JEGHER

Vereins-Mitglieder, beim Verlag: Schweiz 32 Fr.,  
Ausland 40 Fr. jährl.; Nicht-Mitglieder: Schweiz  
40 Fr.; Ausland 50 Fr., postamtlich abonniert  
40 Fr. zuzüglich Gebühren. / Einzel-Nr. 1 Fr.

VERLAG CARL JEGHER, ZÜRICH  
Dianastrasse 5 / Postcheck VIII 6110  
Telephon: 34.507 ■ In Kommission  
bei Rascher & Cie., Zürich u. Leipzig

Inserate durch die A.-G. der Unternehmungen  
RUDOLF MOSSE, Zürich, Basel. / Die  
viergespaltene Colonelzeile 50 Cts., Titelseite  
80 Cts., ausländ. Anzeigen 60 Cts., Titelseite 1 Fr.

## GLASDACH

KITLOS MIT BLEIBANDEN

Ausführung auf Holz, Eisen und Beton  
Umdecken gekitteter Glasdächer

JAKOB SCHERRER ZÜRICH 2

Allmendstrasse 5/7 Telephon 57.980

## SCHWEIZ. OELFEUERUNG



# CUÉNOD

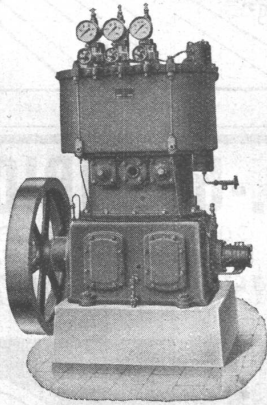
ÜBER 4000 BRENNER IN DER SCHWEIZ

FABRIK:  
GENÈVE

FILIALEN

ZÜRICH, LÖWENSTRASSE 3, SIHLPORTE,  
BERN, MORILLONSTRASSE 4,  
BASEL, MARGARETHENSTRASSE 72,  
LUZERN, BUNDESPLATZ 14,

TELEPHON 56844.  
TELEPHON 27857.  
TELEPHON 23115.  
TELEPHON 24157.



Die Maschinenfabrik

## Burckhardt

A. G. in Basel

hat über 50jährige Erfahrung im Bau von

### KOMPRESSOREN UND VAKUUMPUMPEN

(Kolben- und Rotationsmaschinen)

für alle Verwendungszwecke

## KORK

Marke  
*Frigorit*

KORKSTEINWERKE A.G.  
KAPFNACH-HORGEN

# TOXEMENT

Das bewährte Dichtungsmittel für Beton und Verputz (Schweizerprodukt)

Fabrikanten: **MEYNADIER & CIE., A.-G., ZÜRICH** Tel.: 58.620

**FABRIKEN**

**SCHULEN**

**VILLEN**

ELEKTRISCHE  
**FAVAG**

Uhren sind überall am Platz.

„FAVAG“ Fabrik Elektrischer Apparate A. G., Neuenburg

Moderne

## LÜFTUNGSANLAGEN

für: Lüftung  
Heizung  
Trocknung  
Kühlung  
Entstaubung

in zuverlässiger und preiswürdiger Ausführung  
durch die Spezialfirma:

**M. KIENBERGER, ING., ZÜRICH 2** TEL. 50344

Beratung - Projektierung - Vorprojekte - Expertisen

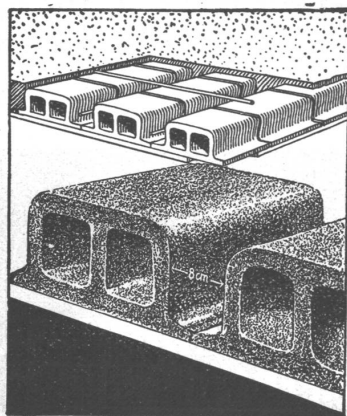
**Grösste Zaunfabrik**  
der Schweiz  
Gegründet 1897  
Imprägnierte Einfriedigungen  
aller Systeme  
**J. MÜLLER & CO. ZAUNFABRIK**  
Löhningen, Schöffh. Tel. 8517  
Zürich, Bucheggstr. 24, Tel. 62.845

## GUSS-BAUSTEIN-FABRIK ZÜRICH A.-G. ZÜRICH

Bureau: Zürich, Fraumünsterstr. 14  
Telephon 38.087

Fabriken: Altstetten, Güterstr., Tel.: 55.022  
Badenerstr., Tel.: 55.415

Erste Spezialfabrik für **SCHLACKEN- und BIMS-PRODUKTE**



### Deckensteine „Phönix“

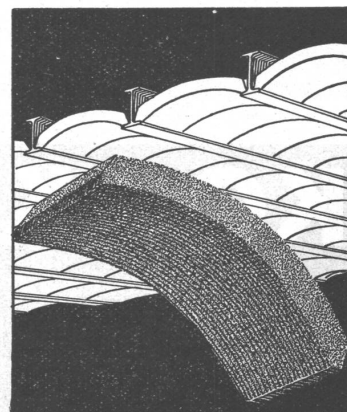
aus Schlacken- oder Bimsbeton

Hochisolierendes Material  
Garantiert salpeterfrei

### Herkules-Hourdis

aus armiertem Beton bieten durch ihre **hohe Tragfähigkeit, Billigkeit, raschen Einbau** und **sofortige Benutzungsmöglichkeit** der eingedeckten Räume, grosse Vorteile -

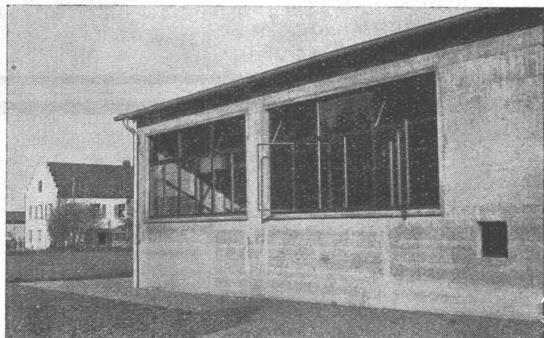
**Billigste Massivdecke**



# Stahlkonstruktionen

aller Art für Brücken, Gebäude, Kraftwerke etc. / Maste, Krane, Tanks, Druckrohre, Blechkonstruktionen jeder Art

## Wartmann & Cie, Brugg



## Fermetic- Stahlfenster

für moderne Wohn-  
und Zweckbauten mit  
Drei-Anschlag-System

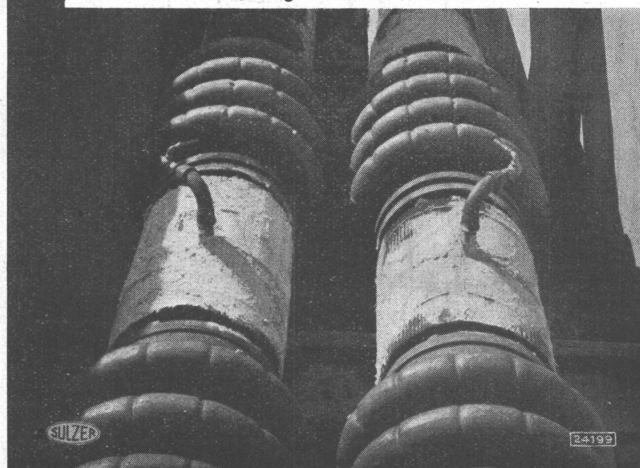
**Verwo A.G. Pfäffikon (Schwyz)**  
Stahlfensterfabrikation

Mustermesse Basel, Halle VI, Stand 849

# SULZER

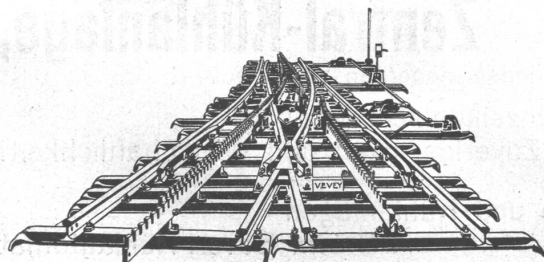
Sulzer-Fernleitungen mit Ausgleichsvorrichtungen oder Kompensatoren, die im Vordergrund unseres Bildes sichtbar sind. Auf sie übertragen sich in sinnvoller Art die durch den Wärmeinfluss entstehenden Längenveränderungen der Rohrleitungen. Die Kompensatoren bestehen aus elastischen Scheibenkörpern, die sich um die Länge der Rohrausdehnung zusammendrücken lassen und auf diese Weise den Längenausgleich schaffen.

Gebrüder Sulzer Aktiengesellschaft Winterthur



## ATELIERS DE CONSTRUCTIONS MÉCANIQUES DE VEVEY S. A.

Telegramm-Adresse: FONDERIE VEVEY - Telephon: No. 69



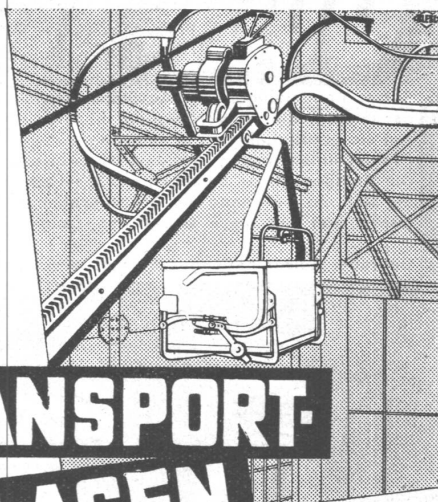
Weichen für Geleise.

Wasserturbinen aller Systeme  
Eisen-Hoch- und Brückenbau  
Hebezeuge und Transportanlagen  
Kesselschmiede  
Behälter - Rohrleitungen  
Eisen- und Bronze-Giesserei  
Weichen, etc. für Geleise-Anlagen  
Vollständige Schlachthofeinrichtungen



TEL. 23.038

liefern vorteilhaft sämtliche Baueisen, sowie alle übrigen Baumaterialien. — Wir erstellen auch fertige **Wand- und Boden-Platten-Beläge.**

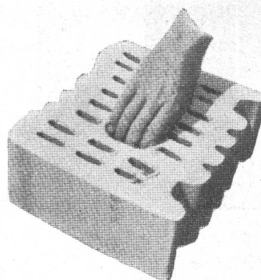


## TRANSPORT-ANLAGEN

Wir bauen Hängebahnen jeder Art; alle Variationen mechanischer Transporteure und jede Art von ELEVATOREN. Dank dieser Vielseitigkeit sind wir in der Lage, jedes Problem zweckentsprechend zu lösen.

# OEHLER AARAU

FÜR TRANSPORTMITTEL UND STAHLGUSS  
EISEN- UND STAHLWERKE OEHLER & CO. A.-G.



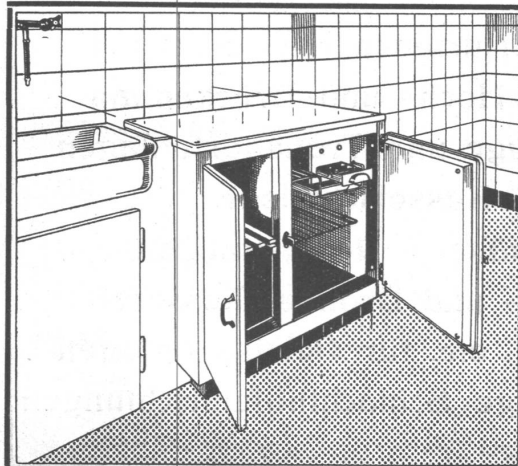
## Heizkosten-Ersparnis!

Die Zeiten sind vorbei, in denen man Umfassungsmauern von 50 cm bis 1 m erstellte. Das würde heute den Geldbeutel Ihres Bauherrn zu sehr belasten. Dass aber solche Mauern im Sommer herrlich kühle, im Winter mollig warme Räume verschaffen, darüber sind wir uns doch einig, nicht war? Wenn Ihnen nun aber wissenschaftliche Untersuchungen beweisen, dass der Isolierwert einer 55 cm-Backsteinmauer mit einer 30 cm-B. K. S.-Mauer ebenfalls erreicht wird, und wenn dann diese B. K. S.-Mauer auch sonst alle nur wünschbaren Vorzüge aufweist! Gibt es da noch ein Besinnen? Verlangen Sie unsere Prospekte!

**A. Büchele & Cie., Zürich**  
**B. K. S.-Tonkammersteine**

Haldenstrasse 46

Telephon 32.529



Die vollautomatische

## Zentral-Kühlanlage,

das Erfordernis jedes modernen Wohnhauses!

Billiger als Einzelkühlschränke!

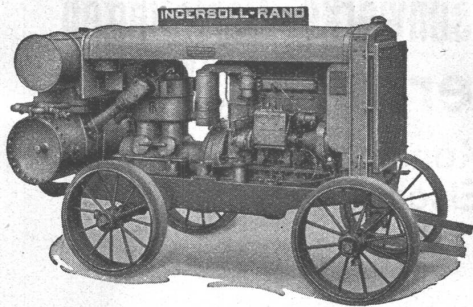
Grösste Zuverlässigkeit und Wirtschaftlichkeit!

Kühlschränke und Kühlanlagen

mit **Brown Boveri-Kühlautomat**

für Haushalt und Gewerbe jeder Art und Grösse!

**Audiffren Singrün Kältemaschinen AG Basel**



Rohölkompresseur  
20/26 PS.

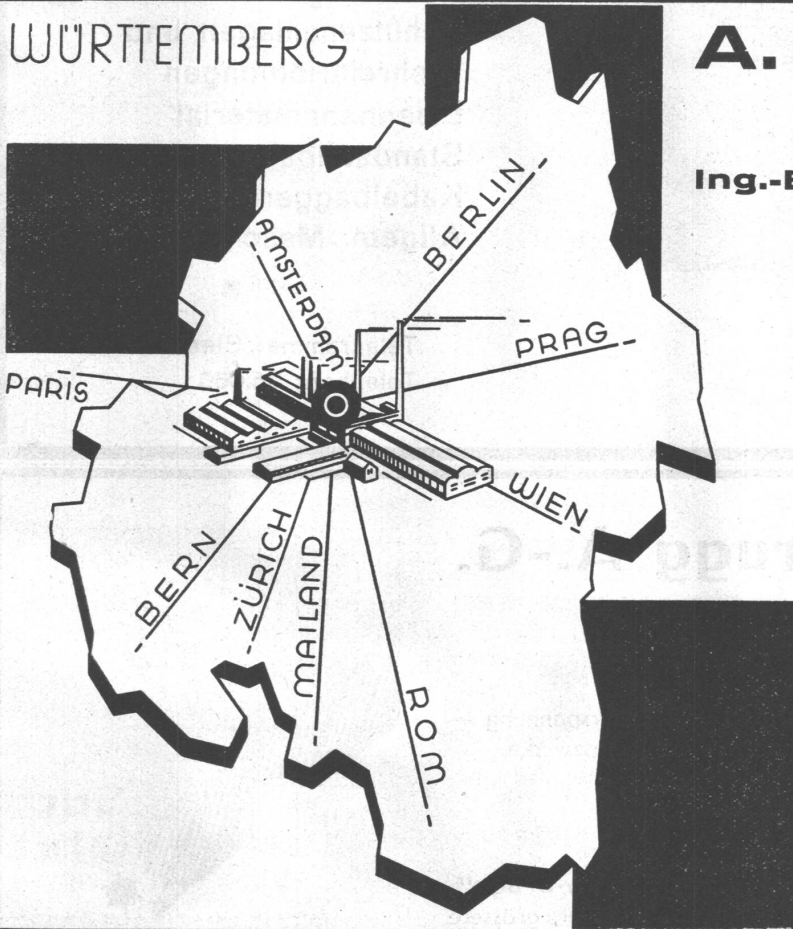
# Ingersoll-Rand

## KOMPRESSOREN und DRUCKLUFTWERKZEUGE

sind **unerreicht** in Leistung, Lebensdauer und Wirtschaftlichkeit. Ein kostenloser, unverbindlicher Versuch wird auch Sie überzeugen.

**ROBERT AEBI & CIE., A.G., ZÜRICH**  
Ingenieurbureau-Maschinenfabrik Telephon 31.750

## WÜRTTEMBERG



## A. STOTZ A.G.

### STUTTGART

GEGR. 1860 / POSTFACH 215

VERTRETER FÜR DIE SCHWEIZ

Ing.-Büro **MAX AEBI, ZÜRICH**  
POSTFACH BAHNHOF

### TRANSPORT-ANLAGEN

Nahfördermittel für alle Industrien  
Anlagen für fließende Fertigung  
Kesselbeschickungsanlagen / Kohlentransportanlagen / Spezialität: Schaukelförderer

### GIESSEREI-EINRICHTUNGEN

Sandaufbereitungen / Sandförderanlagen / Sandstrahlanlagen / Gussputzereianlagen / Großflächenfilter  
Wandertische / Handhängebahnen

### GASWERKS-BETRIEBSEINRICHTUNGEN

Ausstoßmaschinen mit Planiervorrichtung für horizontale Kammern  
Koksbrech- und Siebanlagen / Förderanlagen für Kohle und Koks  
Schrägaufzüge

# Gummiboden - Beläge

Marke „Sucoflor“



in Platten und Bahnen, uni und marmoriert  
der ideale Belag für Fußböden und Treppen



## SUHNER & CO. HERISAU

Gummiwerke - Telephon 55

Lieferung und Verlegung durch einschlägige Wiederverkäufer • Bezugsquellen-Nachweis

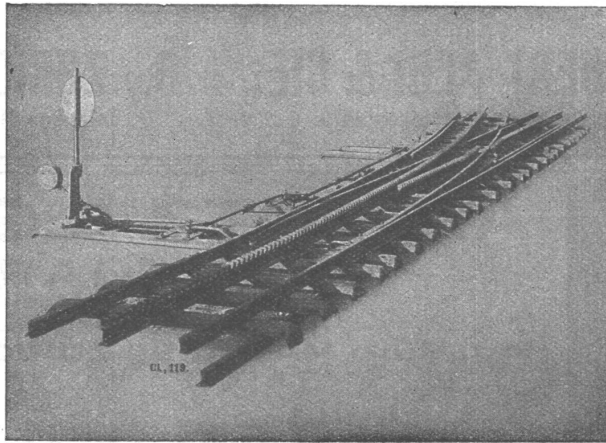
# Gesellschaft der L. von Roll'schen Eisenwerke, Gerlafingen

Gegründet 1823

Gegründet 1823

Werk „**Giesserei Bern**“ in Bern

Konstruktionswerkstätten,  
Eisengiesserei



Zahnstangenweiche Jungfraubahn.

## Zahnradbahnmaterial

Hebezeuge  
Schützenanlagen und  
Wehreinrichtungen  
Eisenbahnmaterial  
Standseilbahnen  
Kabelbaggeranlagen  
Allgem. Maschinenbau



Telegramme: Giesserei Bern  
Telephon: 25.066

# Kabelwerke Brugg A.-G.

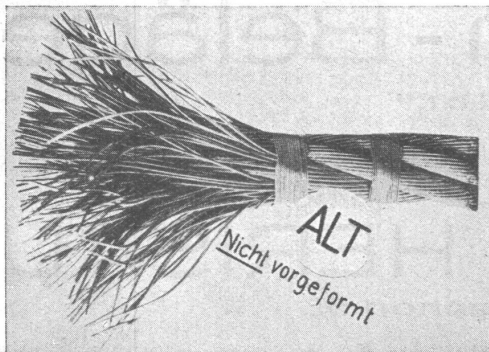
## Bleikabel

aller Art für **Starkstrom** — Hoch- und Niederspannung —  
und **Schwachstrom** für sämtliche Verwendungszwecke.  
Kabelarmaturen.

## Abteilung Drahtseilerei:

Drahtseile in der patentierten Machart „**Tru-Lay-Brugg**“,  
spannungs- und drallfrei, viel längere Lebensdauer, grössere  
Biegsamkeit. - Anwendungsgebiete:

Aufzüge,  
Kranen,  
Winden,  
Bergbahnen,  
Luftseilbahnen,  
Rangier- und Schrapperanlagen,  
Löffel- und Kabelbagger,  
u. s. w.



Verlangen Sie von Ihrem Aufzugslieferanten den Einbau  
von Drahtseilen Patent „**Tru-Lay-Brugg**“.

Interessenten steht ausführliche Literatur kostenlos zur  
Verfügung.