

Zeitschrift: Schweizerische Bauzeitung
Herausgeber: Verlags-AG der akademischen technischen Vereine
Band: 103/104 (1934)
Heft: 22

Werbung

Nutzungsbedingungen

Die ETH-Bibliothek ist die Anbieterin der digitalisierten Zeitschriften. Sie besitzt keine Urheberrechte an den Zeitschriften und ist nicht verantwortlich für deren Inhalte. Die Rechte liegen in der Regel bei den Herausgebern beziehungsweise den externen Rechteinhabern. [Siehe Rechtliche Hinweise.](#)

Conditions d'utilisation

L'ETH Library est le fournisseur des revues numérisées. Elle ne détient aucun droit d'auteur sur les revues et n'est pas responsable de leur contenu. En règle générale, les droits sont détenus par les éditeurs ou les détenteurs de droits externes. [Voir Informations légales.](#)

Terms of use

The ETH Library is the provider of the digitised journals. It does not own any copyrights to the journals and is not responsible for their content. The rights usually lie with the publishers or the external rights holders. [See Legal notice.](#)

Download PDF: 26.11.2024

ETH-Bibliothek Zürich, E-Periodica, <https://www.e-periodica.ch>

SCHWEIZERISCHE BAUZEITUNG

WOCHENSCHRIFT FÜR ARCHITEKTUR / INGENIEURWESEN / MASCHINENTECHNIK
 REVUE POLYTECHNIQUE SUISSE

ORGAN DES SCHWEIZERISCHEN INGENIEUR- UND ARCHITEKTEN-VEREINS
 UND DER GESELLSCHAFT EHEMAL. STUDIERENDER DER EIDG. TECHN. HOCHSCHULE
 GEGRÜNDET 1883 VON ING. A. WALDNER / HERAUSGEGEBEN VON ING. C. JEGHER

Vereins-Mitglieder, beim Verlag: Schweiz 32 Fr.,
 Ausland 40 Fr. jährl.; Nicht-Mitglieder: Schweiz
 40 Fr.; Ausland 50 Fr., postamtlich abonniert
 40 Fr. zuzüglich Gebühren. / Einzel-Nr. 1 Fr.

VERLAG CARL JEGHER, ZÜRICH
 Dianastrasse 5 / Postcheck VIII 6110
 Telefon: 34.507 ■ In Kommission
 bei Rascher & Cie., Zürich u. Leipzig

Inserate durch die A.-G. der Unternehmungen
 RUDOLF MOSSE, Zürich, Basel. / Die
 vierspaltene Colonelzeile 50 Cts., Titelseite
 80 Cts., ausländ. Anzeigen 60 Cts., Titelseite 1 Fr.

F. Bender.

BAU
 BESCHLÄGE

ZÜRICH, OBERDORFSTRASSE 9 U. 10 - TEL.: 27.192

LUWA

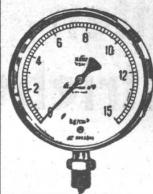
ca. 40 % Heizkostensparnis
 Zimmerthermostat-Kontrolle

automatische Kohlenfeuerung

für jede bestehende Zentralheizung

BECHTLER, WEBER & CO.
 Dolderstr. 19 b. Höttingerplatz
 Telefon: 22.833 und 26.204 ZÜRICH

BASEL: Ing. H. A. Söffert, Güterstr. 223
 BERN: H. Christen, Seilerstr. 3



Manometer A.-G., Zürich, Armaturen-Fabrik

(vormals Schöffler & Budenberg, Filiale Seebach, ständige Fabrikation seit 1893)

Manometer, Thermometer, Dynamometer

mit und ohne Registrierung, für jeden Zweck, bewährteste Konstruktionen, genau und zuverlässig.
 Dampfventile, Hähne aller Art, Wasserstände, Schutzgläser,
 Pumpen, Injektoren, Elevatoren, Kondensstöpfe u. s. w.



Aufzüge Lerch

für Briefe, Speisen, Waren
 erstellt
Aug. Lerch, Zürich
 Oetenbachgasse 5 Tel.: 33.000

BERCHTOLD & CO.
 THALWIL

TEL. 920.501



HEIZUNG

WARMWASSER
 LÜFTUNG

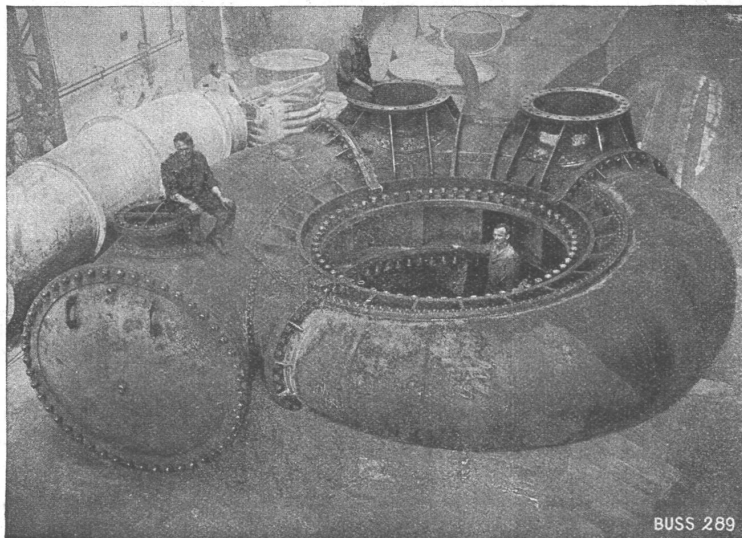
PROJEKTE U. BERATUNG KOSTENLOS
 BESTE REFERENZEN

ORIGINAL

STREBEL

Kessel und Radiatoren
 FÜR ZENTRALHEIZUNGEN
 BUREAUX: Rothrist (Aargau) — Zürich (Torgasse 2)

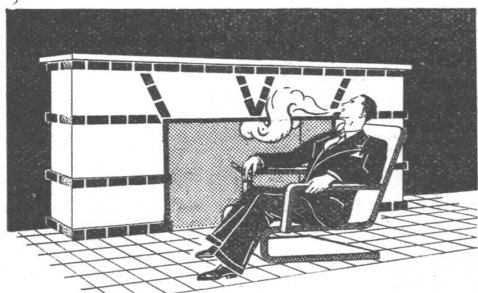
DRUCKROHRLEITUNGEN



BUSS 289

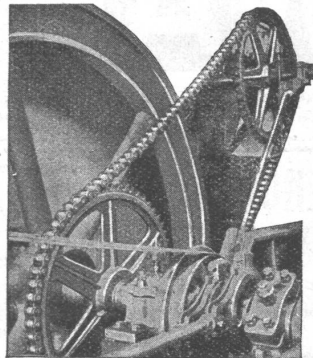
Spiralgehäuse einer Turbine, Durchmesser des Einlaufes 1900 mm, sich reduzierend auf ca. 1000 mm, Betriebsdruck 8 Atm., Prüfdruck 14 Atm.

BUSS & BASEL



Gustav BODMER & CIE.
Holbeinstr. 22 ZÜRICH Telefon 21273

Cheminées / Öfen / Zentralheizungen

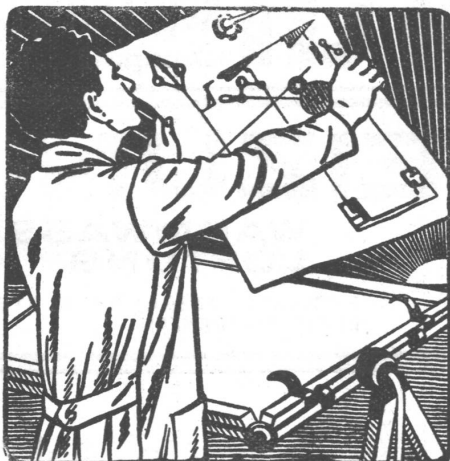


Renold Ketten-Antriebe

ermöglichen

kurze Achsdistanzen, daher Raumgewinn; Uebertragung von 99% der Leistung und 100% der Geschwindigkeit; leichte Montage, lange Lebensdauer, Geräuschlosigkeit.

W. Emil Kunz, Gotthardstr. 21, Zürich Tel. 52910



Schweiz. Lichtpausanstalten A.-G., Zürich

vormals Hatt & Cie. - Zähringerstrasse 55 (beim Central)

Vervielfältigungen jeder Art

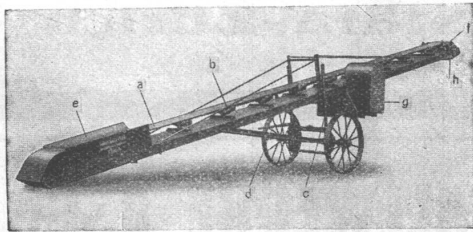
Reichhaltiges Lager in allen technischen Papieren

Wir installieren Elektromotoren

durch bewährte Spezialisten und liefern zu Fabrikpreisen das zweckgeeignete Modell.

Baumann, Koelliker
& Co. A.G. ZÜRICH Sihlstr. 37 Tel. 33.733

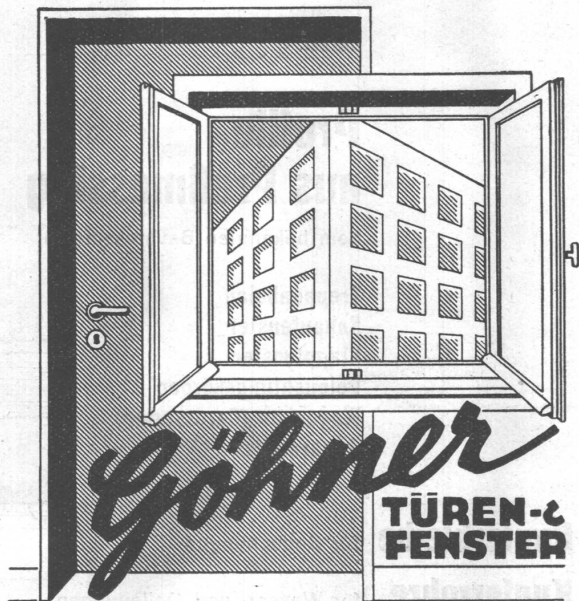
Universal-Gurtförderer „Raco“



Die Einschaltung zuverlässig arbeitender Gurtförderer „RACO“, auf Raupenbänder laufender Becherwerksauf- lader oder anderer Fördergeräte, die wir als Spezialität liefern, vermag bei Steigerung der Leistungsfähigkeit die Transportkosten bedeutend zu reduzieren.

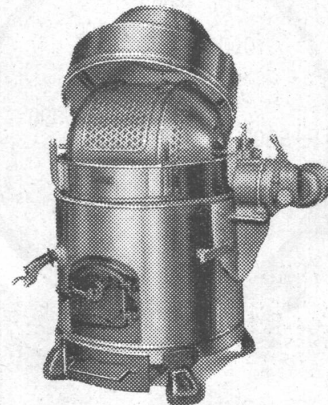
Prospekte und Offerten bereitwilligst durch

ROBERT AEBI & CIE., A. G., ZÜRICH
INGENIEURBUREAU - MASCHINENFABRIK TEL. 31.750



ZÜRICH - BERN - LAUSANNE

Patentirte Spezial-Konstruktionen
in Spalttüren und -Fenstern



Die *Lavator* - Waschmaschine

mit Trommel und Unterfeuerung

für Einfamilien- und Miethaus
für starke Beanspruchung
für grosse Leistungsfähigkeit
für sparsamen Betrieb
für jede Heizungs- und Antriebsart

AD. SCHULTHESS & CO.
Wäschereimaschinenfabrik ZÜRICH

Gebrüder
HOTZ
Zürich
Elektrische Unternehmungen

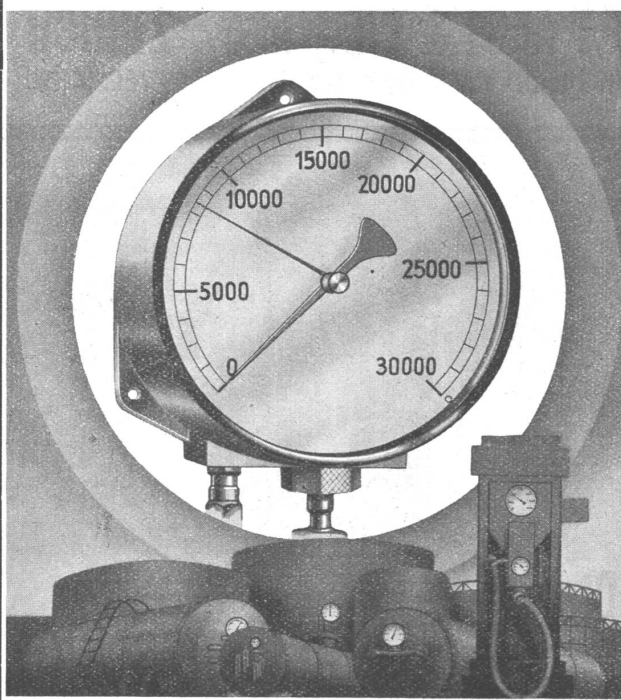


VENTILATIONEN

LUFTKONDITIONIERUNG (Lufterwärmung, -kühlung und -filtrierung)
KÜCHENVENTILATIONSANLAGEN - GARAGELÜFTUNGEN - LUFTFILTERANLAGEN

Ventilator A.-G., Stäfa-Zürich

Ausschliessliche Spezialfabrik



Kontrollieren Sie den Inhalt Ihres Tankes und den Verbrauch täglich mit dem **PRÄZISIONS-INHALTSMESSER** der Firma

HÄNNI & C^{IE} AG

JEGENSTORF (SCHWEIZ)

METALLWERKE A.-G. DORNACH

liefert

Profile aus Preßmessing

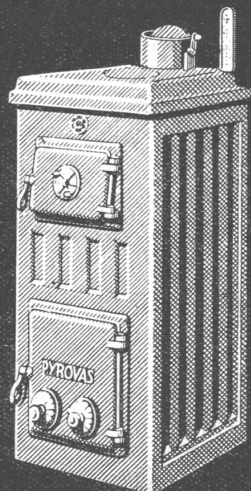
dem bekannten Baumessing für

- Treppenbelag
- Schaufenster
- Klappfenster
- Beleuchtungskörper
- Wagenbau (Carosserien)
- Apparatebau

Kupferbleche für Bedachungen

Kupferrohre für Wasser- und Oelleitungen

Verlangen Sie Muster, Prospekte und Preise



sofort lieferbar

Helios die modernen Radiatoren

Pyrovas der neue Heizkessel

Eisenwerk Klus

TOXEMENT

Das bewährte Dichtungsmittel für Beton und Verputz (Schweizerprodukt)

Fabrikanten: **MEYNADIER & CIE., A.-G., ZÜRICH** Tel.: 58.620

**WASSERVERSORGUNG, TIEFBAU
ABWASSERREINIGUNG
BERATUNG, PROJEKTE, BAULEITUNG**

DIPL. ING. M. WEGENSTEIN, ZÜRICH
ING.-BUREAU RÄMISTR. 8 TEL. 22.927



*Menschen
im
Hotel:*

Wk. 8

Der Sparsame . . .
Jeder Rappen zählt: Luxus ist Leicht-
sinn, wenn er - teuer erkaufte ist! . . .
Ein billiges Zimmer? . . . Sieht aber
gar nicht billig aus: Telephon, Zen-
tralheizung, Warmwasser . . . Na, die
Rechnung wird sich sehen lassen kön-
nen! . . . Das k a n n sie! Bei der
Rechnung, - kommt der Gast, weiß
Gott!, auf seine Rechnung! . . .
Das Alles - und noch viel mehr -
finden Sie im



Hotel Habis-Royal
ZÜRICH, BAHNHOF-PLATZ

Eine preiswürdige Anschaffung



INCA Präzisions-Kreissäge

Leicht auf alle Baustellen transportier-
bar / Vielseitige Verwendbarkeit / Klei-
ner Kraftverbrauch / Kleiner Raumbedarf

**Detailverkauf, Prospekte und Vorführung
durch die Grosselisenhandlungen, Werkzeug-
und Holzbearbeitungsmaschinen-Handlungen**

FABRIKANT:

INJECTA A.-G., TEUFENTHAL bei Aarau



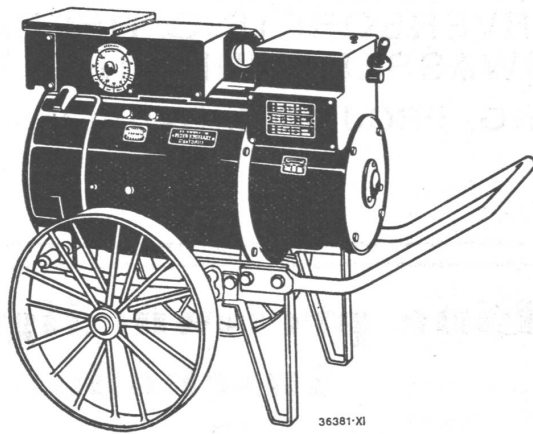
Wallerdichte Beläge

Spezial-Unternehmen:

Frick-Glass, Zürich-Altstetten

A. G. BROWN, BOVERI & CIE., BADEN

Technische Bureaux: Baden, Basel, Bern, Lausanne



Die tr agheitslose
Brown Boveri-Schweismaschine

zeichnet sich aus durch

**beliebige Einstellbarkeit,
blitzschnelles, sicheres Z nden,
stabilen, ruhigen Lichtbogen,**

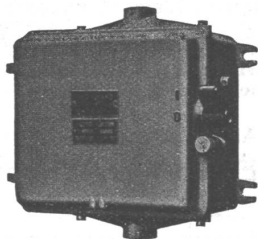
bei ausgeglichenem,
schwingungsfreiem
Schweisstrom.

Verlangen Sie sofort die neuesten Druckschriften!

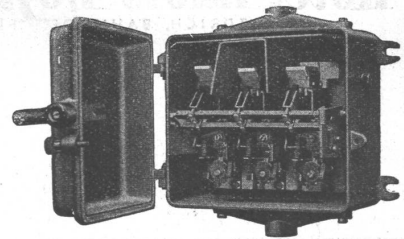
CARL MAIER & CIE., SCHAFFHAUSEN

Fabrik elektrischer Apparate und Schaltanlagen

Gusseiserner Schaltkasten Type CTFp ⁷/₂₅



mit 3 Kurzschlussgesch tzten, regulierbaren W rmepaketenausl osern mit je einer elektromagn. Momentausl osung, zum Schutz von Drehstrommotoren von 0,64 ÷ 25 Amp ere, 500 Volt.



Eisengekapselte Lichtinstallationskasten

als Ersatz f ur offene Sicherungstafeln

Installations-Selbstschalter,

mit und ohne Nulleiterklemme, als Ersatz f ur Sicherungen, f ur 500 Volt ~ bis 25 Amp ere