

Zeitschrift: Schweizerische Bauzeitung
Herausgeber: Verlags-AG der akademischen technischen Vereine
Band: 103/104 (1934)
Heft: 24

Werbung

Nutzungsbedingungen

Die ETH-Bibliothek ist die Anbieterin der digitalisierten Zeitschriften. Sie besitzt keine Urheberrechte an den Zeitschriften und ist nicht verantwortlich für deren Inhalte. Die Rechte liegen in der Regel bei den Herausgebern beziehungsweise den externen Rechteinhabern. [Siehe Rechtliche Hinweise.](#)

Conditions d'utilisation

L'ETH Library est le fournisseur des revues numérisées. Elle ne détient aucun droit d'auteur sur les revues et n'est pas responsable de leur contenu. En règle générale, les droits sont détenus par les éditeurs ou les détenteurs de droits externes. [Voir Informations légales.](#)

Terms of use

The ETH Library is the provider of the digitised journals. It does not own any copyrights to the journals and is not responsible for their content. The rights usually lie with the publishers or the external rights holders. [See Legal notice.](#)

Download PDF: 17.03.2025

ETH-Bibliothek Zürich, E-Periodica, <https://www.e-periodica.ch>

PALTOX

Das elastische Asphaltprodukt speziell geeignet zur Dichtung von Fugen

Fabrikanten: **MEYNADIER & CIE., A.-G., ZÜRICH** Tel.: 58.620



Schärer's Espagnolette
ist der beste Fensterverschluss.

Schärer's eiserne Wetterschenkel
schützen das Fenster gegen Fäulnis und eindringenden Regen.

Schärer's Jalousie-Beschläge
sind die beliebtesten und praktischsten.

u. Schärer'söhne
BAUBESCHLÄGEFABRIK · MÜNSINGEN/BERN



UNSER
Elektro-Stahlguss
wird in verschiedenen Härtegraden und Legierungen fabriziert. Er hat eine saubere Oberfläche, ist homogen und gut gegläht. Wir liefern Ihnen Stücke in jeder Ausführung vom kleinsten bis zum 6 Tonnen schweren. Dank unseres reichen Maschinenparks sind wir auch in der Lage, die Abgüsse zu bearbeiten und Ihnen Maschinenteile jeder Art einbaufertig zu liefern.

OEHLER AARAU
FÜR TRANSPORTMITTEL UND STAHLGUSS
EISEN- UND STAHLWERKE OEHLER & CO. A.-G.

Elektrische Heizungen

für Wohnungen und gewerbliche Zwecke, unter Ausnützung der günstigsten Strompreise erstellt

Baumann, Koelliker
& Co. A.G. Zürich Sihlstr. 37 Tel. 33.733

GEMA-TOR

FÜR GARAGEN, WERKSTÄTTEN, MAGAZINE
BILLIG · BEQUEM RAUMSPAREND



GEILINGER u. CO WINTERTHUR

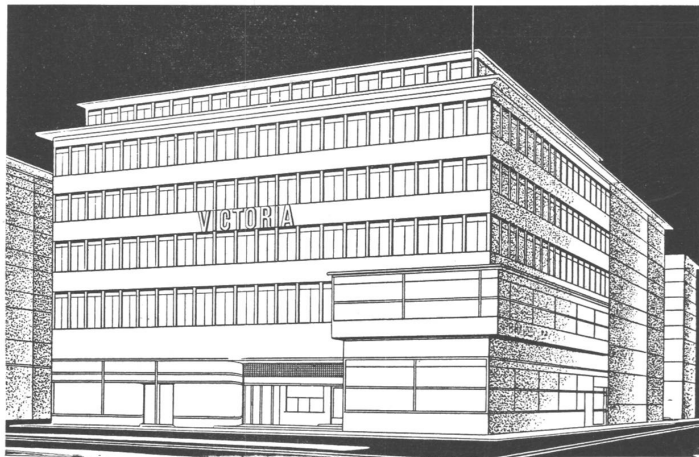
ASPHALT-EMULSION A.G. ZÜRICH
TELEPHON 58.866 NÜSCHELERSTRASSE 30



FLACHDÄCHER **TERRASSEN**

KINDERSPITAL SCHAFFHAUSEN, ARCH. SCHERRER & MEYER

Eisenbaugesellschaft Zürich

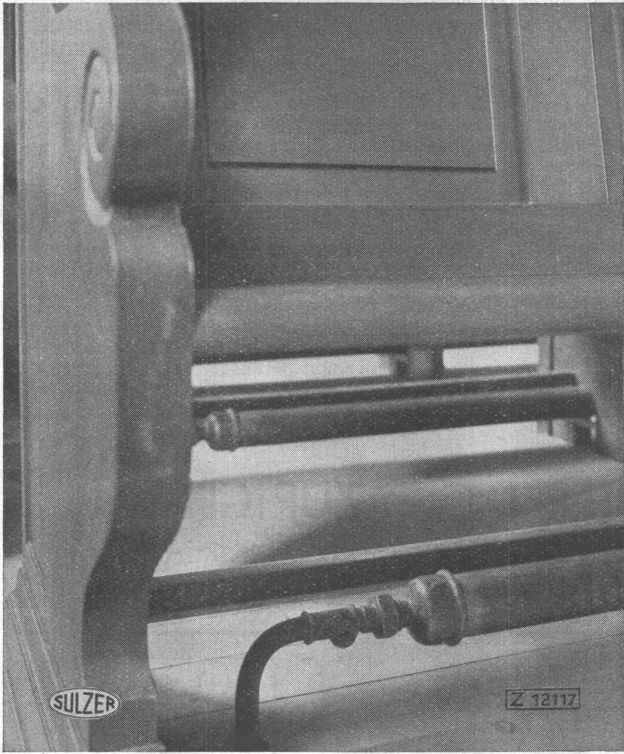


Geschäftshaus Viktoria, Bahnhofplatz, Zürich

Ingenieur-Bureaux
Stahlbau-Werkstätte

Gelangen Sie an uns um Projekte
und fachmännische Beratung

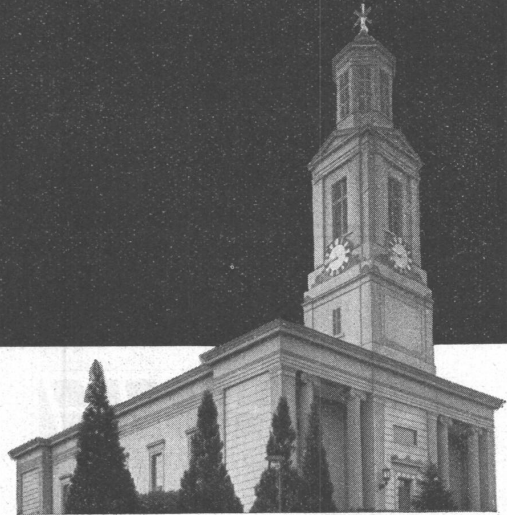
Stahlbauten



SULZER

Gebrüder Sulzer, Aktiengesellschaft, Winterthur

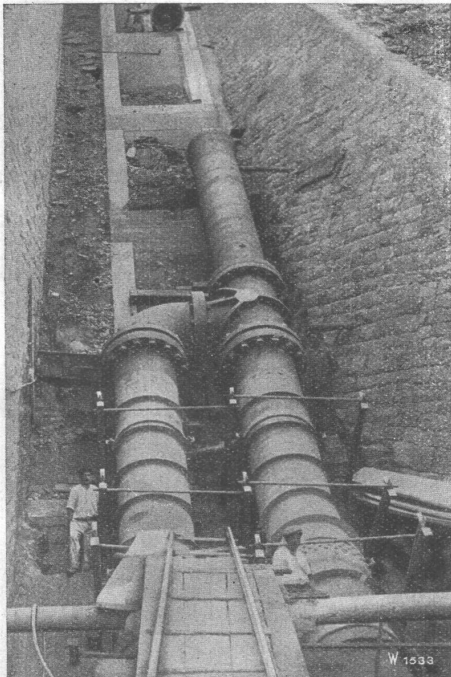
Sulzer-Kirchenheizung. Die Heizrohre sind unter den Fußschemeln der Bänke angeordnet. Auf diese Art und Weise wird der Körper richtig, also von unten nach oben, erwärmt. Diese Art der Heizung erlaubt in vielen Fällen eine erhebliche Brennstoffersparnis; sie ist allerdings ziemlich teuer in der Anlage und läßt sich auch aus baulichen Gründen nicht immer anordnen.



EWAG

ESCHER-WYSS

EWAG



Komplette
**Hochdruck-
Rohrleitungen**

**Wasser-Turbinen
Turbo-Pumpen**

**ESCHER WYSS MASCHINENFABRIKEN
AKTIENGESELLSCHAFT ZÜRICH**

Vom Ergebnis der Basler Mustermesse. Dass die Bedeutung der Messe immer mehr erkannt wird, hat der Besuch 1934 in überzeugender Weise bestätigt. Das zeigen schon die Zahlen des Inlandsbesuches. Einkäuferkarten sind bezogen worden 110 714 gegen 75 370 im Vorjahr, Eintrittskarten an öffentlichen Besuchstagen 37 403 (30 621 im Vorjahr). Wie sehr alle Landesgebiete am Messebesuch Anteil haben, bestätigen folgende Zahlen: 118 Messe-Sonderzüge, 55 945 abgestempelte Fahrkarten, rund 20 000 auswärtige Autos in der Messestadt. Bei den heutigen Verhältnissen ist die Entwicklung des Auslandsbesuches besonders erfreulich. Es haben sich aus dem Umkreis über 50 km von Basel gemeldet: 1494 Einkäufer aus 35 Staaten (1161 aus 30 im Vorjahr), nämlich: Deutschland 544 (515), Frankreich 445 (276), Oesterreich 114 (113), Italien 107 (66), Ungarn 34 (38), Tschechoslowakei 33 (23), Schweden 32 (26), Holland 25 (13), England 23 (14), Belgien 23 (9), Spanien 20 (8), Jugoslawien 18 (22), Rumänien 13 (11), Polen 11 (2). Es waren auch Einkäufer aus 12 ausser-europäischen Staaten zur Messe gekommen.

Von der Basler Baumesse 1934 werden Erfolge gemeldet,

die teilweise weniger gut als im Vorjahr, in vielen Fällen aber auffallend besser als erwartet waren. Im Verhältnis zur Lage im Baugewerbe hat die Gruppe als Ganzes einen sehr guten Messeerfolg verbuchen können. Unter dem letztjährigen Ergebnis blieb für den grösseren Teil der Aussteller das Geschäft in der Abteilung Baumaschinen. In der Abteilung Baustoffe und Konstruktionen, wie z. B. neuartige Fenster, sind dagegen wieder überraschend gute Aufträge erzielt worden. Das gleiche gilt auch für Gerüstmaterial. — Die Baumesse hat sich als Mittelpunkt der schweizerischen Bauwelt durchgesetzt.

Rückgewinnung von Blei und Kupferdraht aus alten Kabeln. Auf Grund neuester Untersuchungen können auf rationellem Wege die wertvollen Bestandteile Kupferdraht und Blei zurückgewonnen werden. Das Verfahren besteht darin, dass die organischen Substanzen, wie Bitumen, Pech, Teer, Jute in einem nicht beheizten Ofen abgebrannt werden. Bei diesem Vorgang schmilzt das Blei ab und kann, getrennt von dem nummehr entleerten Kupferdraht, aus dem Ofen herausgenommen werden. (Techn. Rundschau.)



ING. MAX GREUTER & CIE. ZÜRICH 8
 INJEKTIONS- UND GUNIT-ARBEITEN INGENIEUR-BUREAU

Hochschiebbare Klappstore
 + PAT. 120463

GAUGER & CO ZÜRICH

SEILBAHNEN

für **Materialtransporte** aller Art.
Kauf und Miete
 Verlangen Sie bitte Offerte.

L. & E. KÜPFER
 STEFFISBURG-THUN

SCHLEUDERGUSS - MUFFENRÖHREN
 5 Meter Baulänge

KÄGI & CO., WINTERTHUR

BOILER
 BEHALTER
 ROHRLEITUNGEN
 BLECHKONSTRUKTIONEN

Hch. Bertrams A-G
VOEGESSTRASSE Basel 13 TEL. SAFR. 66.00

STAHL-BETON-KONSTRUKTIONEN

alpha

BILLIG, LEICHT, GUT WIE
 EISENBETON - EINFACH WIE EISENKON-
 STRUKTION - DAS VORTEILHAFTESTE SYSTEM FÜR
 DECKENKONSTRUKTIONEN, SKELETT-
 BAUTEN, BRÜCKEN UND VERSTÄRKUNG ALTER BRÜCKEN!

CUENI & CIE · BASEL-LAUFEN



TEL. 23.038

liefern vorteilhaft sämtliche Bauweisen, sowie alle übrigen Baumaterialien. — Wir erstellen auch fertige **Wand- und Boden-Platten-Beläge.**

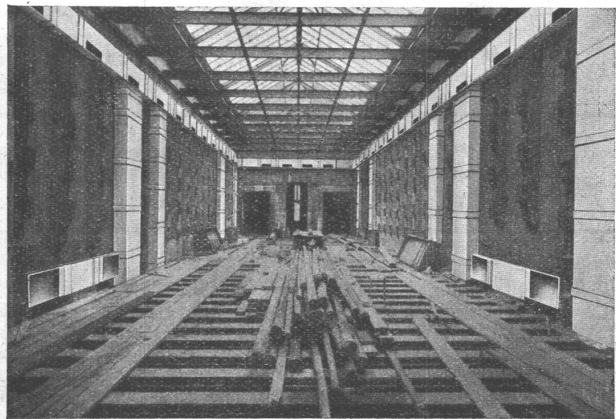
ZENT - Zentralheizungs-Anlagen

sind Schweizer Qualitäts-Arbeit für SchweizerWetterverhältnisse hergestellt
Was das in der Praxis bedeutet, wissen Sie selbst am besten

ZENT



ZENT AG · BERN



Eternit

Ventilationskanäle

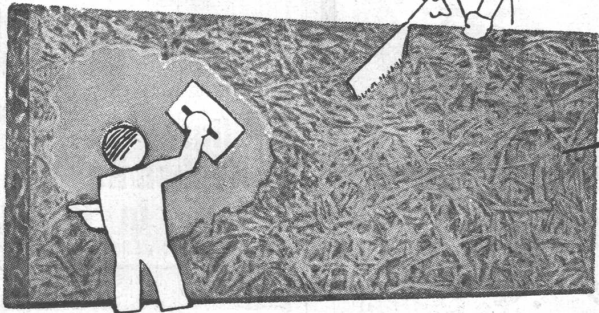
Die glatten und harten Wandungen sind rostfrei und unverwitterbar, also nicht staubbildend, daher **hygienisch einwandfrei.**

Diese Kanäle isolieren gut, sind unverbrennbar und von unbegrenzter Haltbarkeit.

Verlangen Sie Prospekt 9.79

Eternit Niederurnen Tel. 45.55

Verwendet Schweizerprodukte



Standard

Bau- u. Isolierplatten sind unübertroffen

zeichnen sich aus durch: Homogenität, feuerhemmend, vorzügl. Putzträger, Isolierend gegen Kälte, Wärme und Schall, rasche Verlegungsmöglichkeit, Bauen im Winter.

Jede Auskunft erteilt gerne die

Bau- und Isolierplattenfabrik A.-G. Stäfa TELEPHON No. 930.270

S. T. S. Schweizer Technische Stellenvermittlung
Service Technique Suisse de placement
Servizio Tecnico Svizzero di collocamento
Swiss Technical Service of employment

ZÜRICH, Tiefenhöfe 11 — Telephon: 35.426 — Telegramme: INGENIEUR ZÜRICH.
Für Arbeitgeber kostenlos. Für Stellensuchende Einschreibgebühr 2 Fr. für 3 Monate.
Bewerber wollen Anmeldebogen verlangen. Auskunft über offene Stellen und Weiterleitung von Offerten erfolgt nur gegenüber Eingeschriebenen.

Maschinen-Abteilung.

- 287 **Heizungs-Zeichner**, junger, sofort nach Zürich. Gehalt max. 200 Fr.
- 293 **Ingénieur** pour chauffages centraux, possédant diplôme Ecole Centrale Paris. Français, allemand, anglais. Place stable. Suisse Romande.
- 295 **Maschinen-Techniker** (Werkstatt), dipl., für Blechwarenfabrik, mit Erfahrung allgem. Betriebsfragen, Vorrichtungen etc. 28 bis 35 Jahre. Praxis als Kalkulations- und Betriebs-Techniker. Deutsche Schweiz.
- 297 **Zeichner**, jüngerer, mit Praxis elektrophys. Apparate. Schweiz.
- 2-9 **Dieselmotor-Ingenieur**, erfahrener, der schon im englisch sprechenden Aus-

land auf diesem Gebiet tätig war und fließend englisch spricht. 25 bis 35 Jahre, ledig bevorzugt. England.

- 301 **Maschinen-Techniker**, dipl., II. Kl., mit guten Kenntnissen im allgemeinen Maschinenbau, mögl. mit prakt. Erfahrungen Installationswesen u. Wärmetechnik, vorwiegend für Aussentätigkeit, Tarifwesen und Installationskontrolle. 1. Septemb.
 - 303 **Elektro-Techniker**, dipl., für Projektierung von elektr. Licht- u. Kraftanlagen u. Acquisition, mit mehrjähriger Praxis Installationsfach. Schriftlicher und mündlicher Kundendienst. Deutsch u. Französisch. Ca. 30 Jahre. Sofort. Schweiz.
- Es sind noch offen die Stellen: 273 (2. Juni) und 291 (9. Juni).

Bau-Abteilung.

- 348 **Bautechniker**, selbständiger, für Bureau, vorzugsweise mit Erfahrung in Holzbauweise. Sofort. Baugeschäft Kt. Zürich.
 - 358 **Bau-Ingenieur**, jüngerer, mit Hochschuldiplom, guter Statiker für Eisenbetonbau, mit etwas Praxis auf diesem Gebiet. 15. Juli od. 1. August. Ing.-Bur. Zürich.
 - 360 **Hochbau-Techniker**, sauberer Zeichner, aushilfsweise für Bureau, für ca. 14 Tage. Sofort. Architektur Bureau Kt. Zürich.
 - 362 **Bauzeichner**, gewandter, sofort, vorübergehend. Architektur-Bureau Basel.
- Es sind noch offen die Stellen: 350, 352 und 354 (siehe 9. Juni).



SCHWEIZER ISOLIER-BAUPLATTEN PAVATEX

Schall- und Wärme-Isolation

Turn- u. Schwinghalle Sälistulhaus, Luzern

Bauleitung: Arch. Albert Zeyer, Luzern.

PAVAG AG. VERKAUFSBUREAU ZÜRICH



Leder-Riemen

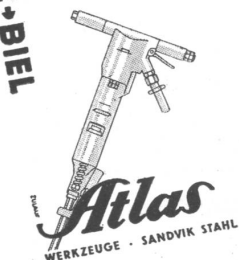
GUMMI- UND BALATA-RIEMEN

GUT & CO

Treibriemenfabrik **ZÜRICH**
Gegr. 1866

PATENTE
ER WIRKT **H. KIRCHHOFER**
ZÜRICH LOEWENSTR. 51

NOTZ & CO.

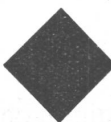


Bimshohlblock, Schwemmsteine, Bimsplatten, Schlackenplatten, Schiebeböden in Bims und Schlacken,

erhalten Sie zu billigsten Preisen bei

T. WALDVOGEL, Bausteinfabrik THAYNGEN, Tel. 100.

VERMESSUNGSBUREAU



im Kanton Zürich, mit ausgewähltem Personal, sehr leistungsfähig, vor dem Abschluss grösserer Unternehmen stehend, empfiehlt sich zur Uebernahme von Vermessungsarbeiten aller Art. an jedem beliebigen Ort. Langjährige Erfahrungen. Erste Referenzen. Zuschriften u. Chiffre Z. E. 1177 bef. Rudolf Mosse, A.-G., Zürich.

Bauzeichner wünscht Stelle. Monatsgehalt Fr. 150.—. Offerten u. Chiffre O. F. 2217 B. an **Orell Füssli-Annoncen, Bern.**

TECHNISCHE PHOTOGRAPHIE

SPEZIALITÄT:
ARCHITEKTUR-AUFNAHMEN
BAUSTADIEN, MASCHINEN
KATALOG-AUFNAHMEN
REPRODUKTIONEN

H. WOLF-BENDER'S
ZÜRICH ERBEN
KAPPELERSASSE 16

schweizerische
Keim
MINERALFARBEN
wetterfest und lichtecht, seit 50 Jahren anerkannt bestes Material für farbige Fassaden. Man hüte sich vor Nachahmungen
CHR. SCHMIDT SÖHNE
Zürich 5 Hafnerstrasse 47

Naturasphalt von Travers

Schweizer-Produkt

Anerkannt bester Asphalt für jede Art Asphaltbelag

E. R. Zetter & Co.

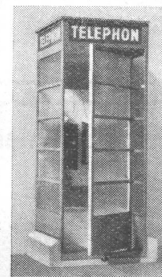
in Solothurn.

Gegründet 1843



Fabrik-Marke

HANS KISSLING



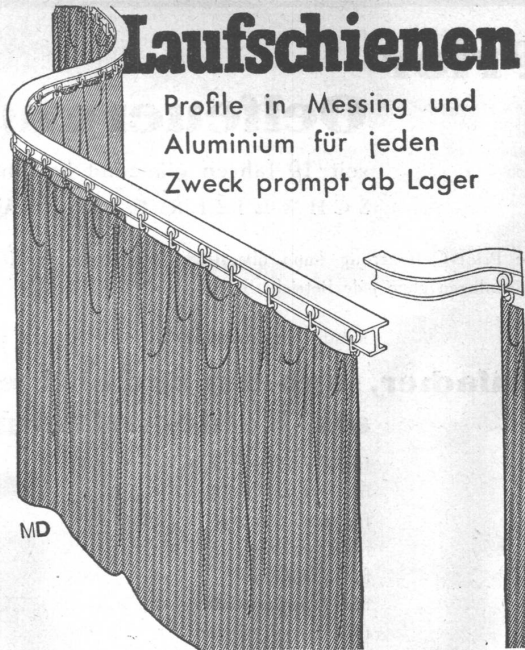
Billigste
Telephon-Kabinen
in Metall

Schalldämpfende u. schallsichere Ausführung

HANS KISSLING
EISENBAU AG BERN

Stotes Inserieren bringt Erfolg

Süss-Asphalt-Arbeiten Flachdächer begebar, Bodenbeläge, Kegelebahnen etc.
für Hoch- u. Tiefbau A. Schmid's Erben
erstellen mit aller Garantie für kunstgerechte und dem jeweiligen Zwecke angepasster Ausführung **Zürich** Asphaltgeschäft Gegr. 1865 Tel. 32.108



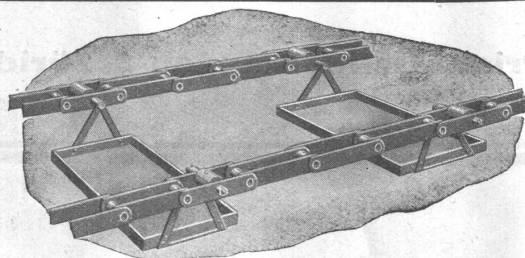
Laufschiene

Profile in Messing und Aluminium für jeden Zweck prompt ab Lager

MD

Schoop & Co.

Zürich 1, Usterstraße 5, Telephon 34.610



Verlangen Sie für Ihre Installationen

RENOLD-Transport-Ketten

unübertroffen in Präzision u. Material

Bitte Katalog verlangen!

W. Emil Kunz, Gotthardstr. 21, Zürich 2 Tel. 52910

BURCKHARDT, WENK & CIE.

BAUGESCHÄFT

ARMIERTE BETONARBEITEN

BASEL

MALZGASSE 16

Zu kaufen gesucht:

Werkbänke

für mechanische Werkstätte und Maschinenfabrik zur Aufmontage von Schraubstöcken, event. mit Schraubstöcken, 2 bis 3 Schubladen, 2 bis 3 m lang, Holz oder teilweise Holz, event. auch ganz Eisen. Ferner:

Präzisionsdrehbank,

event. Revolver-Drehbank, sehr starke Ausführung, ca. 25 bis 30 Spitzenhöhe, event. auch übrige Werkzeugmaschinen.

Offerten unter Chiffre Z. L. 2209 befördert

Rudolf Mosse, A.-G., Zürich.

STUMM, MOHLER & CIE BASEL (DREISPITZ)

NACHFOLGERIN DER SPERRHOLZ A. G.

LIEFERN ALS SPEZIALITÄTEN:

ISOLAN

HOLZFASERPLATTEN

porös	12 und 7 mm bis 3200×1220 mm
Halbhart	7 mm bis 3200×1220 mm
Pressholz	4 mm bis 3200×1220 mm

IBUS

TISCHLERPLATTEN

Block u. Stäbchen 11—35 mm bis 1750×5300 mm	
Ocoulé	4—11 mm bis 3200×1520 mm
Erle	4—11 mm bis 2700×1520 mm



Wallerdichte Beläge

Spezial-Unternehmen:

Frick-Glass, Zürich-Altstetten

Zell-Ton

Für Zwischenwände gibt es nichts Besseres als die „Zell-Ton“-Platte. Ihre Vorteile sind ganz besonderer Art. Warum und weshalb? Die „Zell-Ton“-Platte besteht aus gebranntem Tonmasse, der Sägemehl beige-mischt wurde: dieses verbrannte restlos im 2tägigen Brennprozess, der 900-1000° erreicht. Durch die Ver-brennung des Sägemehls entsteht eine Unmenge kleiner Zellräume: die „Zell-Ton“-Platte ist deshalb leicht, porös, zersägbar und nagelbar; nicht nur feuersicher, sondern auch feuerbeständig und ausserdem: der Putz haftet ausgezeichnet. Die „Zell-Ton“-Platte isoliert gegen Wärme und Schall und, ein wichtiger Punkt! als gebranntes Gut schwindet sie nicht und reisst nicht: eine „Zell-Ton“-Platte ist absolut volumenbeständig.



Zwischenwandplatte aus
gebranntem Ton.
Nagelbar und zersägbar

ZIEGEL A.G. ZÜRICH

TELEPHON 36 698

Prior- Oelfeuerung

seit 10 Jahren glänzend bewährt
SCHWEIZER FABRIKAT

Die Prior-Oelfeuerung kann überall in bestehende Kohlen-Heizanlagen ohne jede Betriebs-Störung eingebaut werden!

Rauch- und geruchlos

**einfacher, sauberer und billiger
als Kohlenheizung:**

- für Zentralheizungen
- für Etagenheizungen
- für Kachelöfen
- für Eisenöfen
- für Kochherde
- für Waschmaschinen
- für Metzgereikessel
- für Dampfkessel
- etc. etc.

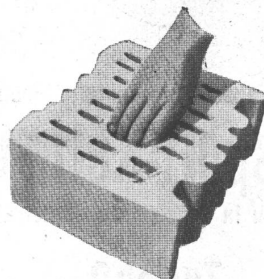
Wir zeigen Ihnen gerne — ohne jede Verbindlichkeit für Sie — in Betrieb befindliche Prior-Oelfeuerungs-Anlagen

Prior - Oelfeuerungen A. G. Zürich

Büro: Bahnhofstr. 42

Tel. 70.668

2



Raumgewinn

Haben Sie sich schon überlegt, was es für Ihren Bauherrn bedeutet, wenn die einzelnen Zimmer 5 bis 10 cm an Längen- und Breitenmass gewinnen? Sie können ihm diesen Vorteil verschaffen, indem Sie die Umfassungsmauern seines Hauses in 25 oder 30 cm B. K. S.-Tonkammersteinen erstellen; Sie reduzieren dadurch noch die Gestehungskosten durch die Kubatureinsparung und haben trotzdem hochwertigeres Mauerwerk als dies bei einer Normalsteinmauer von 38 cm Stärke der Fall ist. Unsere Prospekte sagen Ihnen alles Uebrige.

A. Büchele & Cie., Zürich
B. K. S.-Tonkammersteine

Haldenstrasse 46

Telephon 32.529