

**Zeitschrift:** Schweizerische Bauzeitung  
**Herausgeber:** Verlags-AG der akademischen technischen Vereine  
**Band:** 103/104 (1934)  
**Heft:** 1

## Werbung

### Nutzungsbedingungen

Die ETH-Bibliothek ist die Anbieterin der digitalisierten Zeitschriften. Sie besitzt keine Urheberrechte an den Zeitschriften und ist nicht verantwortlich für deren Inhalte. Die Rechte liegen in der Regel bei den Herausgebern beziehungsweise den externen Rechteinhabern. [Siehe Rechtliche Hinweise.](#)

### Conditions d'utilisation

L'ETH Library est le fournisseur des revues numérisées. Elle ne détient aucun droit d'auteur sur les revues et n'est pas responsable de leur contenu. En règle générale, les droits sont détenus par les éditeurs ou les détenteurs de droits externes. [Voir Informations légales.](#)

### Terms of use

The ETH Library is the provider of the digitised journals. It does not own any copyrights to the journals and is not responsible for their content. The rights usually lie with the publishers or the external rights holders. [See Legal notice.](#)

**Download PDF:** 02.04.2025

**ETH-Bibliothek Zürich, E-Periodica, <https://www.e-periodica.ch>**

# SCHWEIZERISCHE BAUZEITUNG

WOCHENSCHRIFT FÜR ARCHITEKTUR / INGENIEURWESEN / MASCHINENTECHNIK  
REVUE POLYTECHNIQUE SUISSE

ORGAN DES SCHWEIZERISCHEN INGENIEUR- UND ARCHITEKTEN-VEREINS  
UND DER GESELLSCHAFT EHEMAL. STUDIERENDER DER EIDG. TECHN. HOCHSCHULE  
GEGRÜNDET 1883 VON ING. A. WALDNER / HERAUSGEGEBEN VON ING. C. JEGHER

Vereins-Mitglieder, beim Verlag: Schweiz 32 Fr.,  
Ausland 40 Fr. jährl.; Nicht-Mitglieder: Schweiz  
40 Fr.; Ausland 50 Fr., postamtlich abonniert  
40 Fr. zuzüglich Gebühren. / Einzel-Nr. 1 Fr.

VERLAG CARL JEGHER, ZÜRICH  
Dianastrasse 5 / Postcheck VIII 6110  
Telephon: 34.507 ■ In Kommission  
bei Rascher & Cie., Zürich u. Leipzig

Inserate durch die A.-G. der Unternehmungen  
RUDOLF MOSSE, Zürich, Basel. / Die  
vierspaltene Colonelzeile 50 Cts., Titelseite  
80 Cts., ausl. Anzeigen 60 Cts., Titelseite 1 Fr.

Beachten Sie auf den Inseratenseiten  
2 bis 5 die Anzeigen der am Bau des  
Maschinenlaboratoriums und des Fern-  
heizwerkes der E. T. H. beteiligten Firmen

## LUWA

ca. 40% Heizkostensparnis  
Zimmerthermostat-Kontrolle

## automatische Kohlenfeuerung

für jede bestehende Zentralheizung

BECHTLER, WEBER & CO.  
Dolderstr. 19 b. Hottingerplatz  
Telephon: 22.833 und 26.204 ZÜRICH

BASEL: Ing. H. A. Söffert, Güterstr. 223  
BERN: H. Christen, Sellerstr. 3

## LUXFER

Verlangen Sie Prospekte

ROB. LOOSER & CIE., ZÜRICH

Beton-Glitterfenster für Fabriken  
sind billiger als schmiedeiserne

Telephon: 37.295

BERCHTOLD & CO.  
THALWIL

TEL. 920.501



## HEIZUNG

WARMWASSER  
LÖFTUNG

PROJEKTE U. BERATUNG KOSTENLOS  
BESTE REFERENZEN

**Sika**

Abdichtungen

*Altbewährt und zuverlässig*



Elastische Anstriche

# KLINKER

braun, rot, gelb für Böden, Wandbelag, Cheminées, Fassaden

A. G. Verblendsteinfabrik

**Lausen**

## G. LIENHARD SÖHNE

MECH.  
SCHREINEREI

**ZÜRICH 2**  
Albisstr. 131  
Telephon 54.290

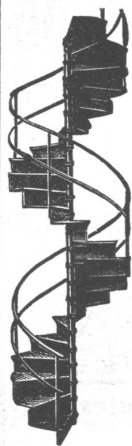
In der Heiz-Anlage und den Hörsälen des Maschinen-Laboratoriums an der E. T. H. sind

**15 Minimax-Feuerlöscher**  
installiert.



**Minimax A.G.**  
**Zürich**

(Gegründet 1902)



## Gebr. Demuth

Telephon 170 **Baden** Telephon 170  
Fabrik für

**Moderne Blechbearbeitung**  
**Patent. gepresste Treppen**  
**Bauschlösserei**  
**Eisenkonstruktionen**  
**Patentierete Kessel**  
**Benzin- und Oeltanks**

II. Abteilung

**Sanitäre Einrichtungen**  
**Elektrische Boyler und**  
**Zentralheizungen**

## Schall- und Wärme-

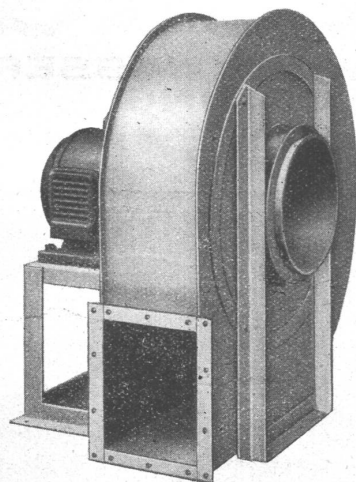
isolierende Unterlagsböden sowie fertig begehbare Bodenbeläge liefert die älteste Spezial-Firma

**Euböolithwerke A.-G.**  
**Olten** **Zürich**

Tannwaldstr. 62

Löwenstrasse 17

Erstellerin der **Euböosol**-Unterlagsböden und fugenlosen **Euböolith**-Beläge im neuen Maschinen-Laboratorium der E. T. H.



Einbau der **feuersichern**

## Luftfilteranlage (Viscin-Filter)

für den Generatoren-Raum und der **geräuschlos arbeitenden**

## Lüftungsanlage

für den Akkumulatoren-Raum.

Neues Arbeitsgebiet:

## Luftkonditionierungsanlagen

für bewohnte und industrielle Räume.

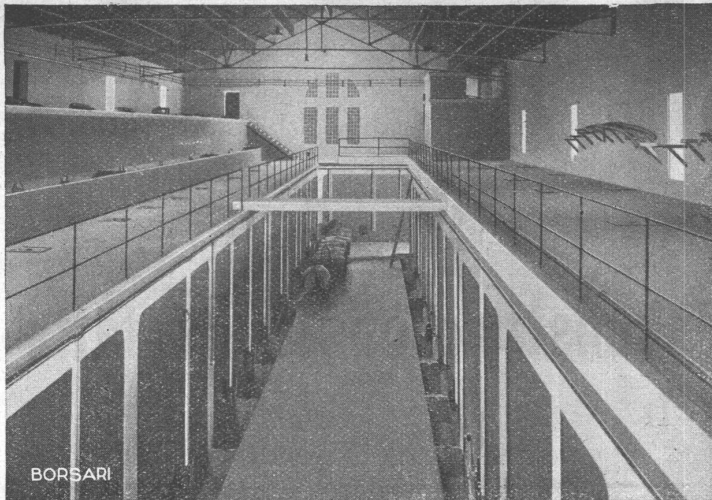
(Referenzen im In- und Ausland).

## Ventilator A.-G., Stäfa - Zürich

Spezialfabrik für Ventilatoren und lufttechnische Anlagen

Gegründet 1890

Telephon 930.136



## BORSARI-TANKS

MIT GLAS- UND EBON-  
AUSKLEIDUNG FÜR OEL  
WEIN, BIER, MOST

## BORSARI & CO.

ZOLLIKON - ZÜRICH

TELEPHON 49618

## Heinrich Lier

Heizungs-Ingenieur S. I. A.

## Heizung & Lüftung

Zürich 4

Erstellung der gesamten heiz- und lüf-  
tungstechnischen Einrichtungen im Neubau  
des Maschinenlaboratoriums der E. T. H.

Projektierung und Ausführung von Hei-  
zungs- und Lüftungsanlagen jeden Systems  
und Umfangs.

Projekt und Ausführung von:

### Sanitären Installationen

im

Fernheizwerk

sowie im

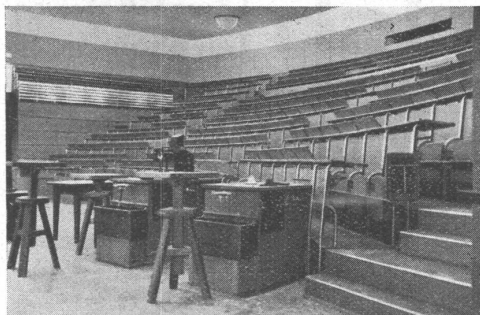
Malch.-Laboratorium  
(Teilauftrag)



### Benz & Co

Sanitäre Anlagen

Glarus Zürich Wattwil



Hörsaaltribünen und Bestuhlungen im eidgenössischen  
Physikgebäude E. T. H. Zürich.

## HÖRSAAL-TRIBÜNENANLAGEN AKUSTIK-AUSKLEIDUNGEN STAHLROHR-BESTUHLUNGEN

SYSTEM EMBRU, FÜR ALLE 4 HÖRSÄLE

MÜLLER SOHN & Co  
HOLZBAU-UNTERNEHMUNG  
ZÜRICH 6 TEL. 61,503

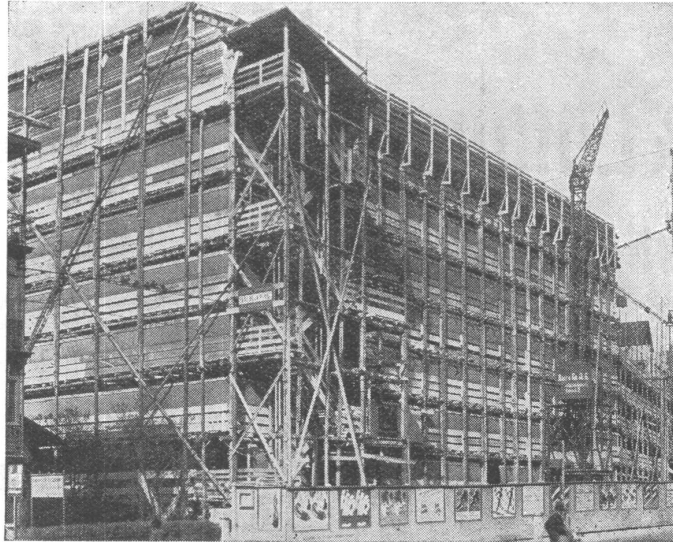


# Luft und Licht

erhält das neue Maschinenlaboratorium durch die **Stahlfenster** in unserer **Spezialkonstruktion** mit **Spezialprofilen**

**Gebr. Tuchs Schmid, Eisenkonstruktions-Werkstätte**  
Frauenfeld und Zürich

**Baur & Cie. A.-G., Bauunternehmung**  
Gegründet 1855 **Zürich 8** Seefeldstr. 162



**Ausführung der Abbruch-, Erd-, Kanalisations-, Maurer-, Versetz- und Eisenbeton-Arbeiten zum Um- u. Erweiterungsbau des Maschinen-Laboratoriums der E. T. H. II. III. u. IV. Etappe**

**Belags A.G., Zürich** Löwenstrasse 20  
Telephon 56209  
Filialen: Basel und Luzern

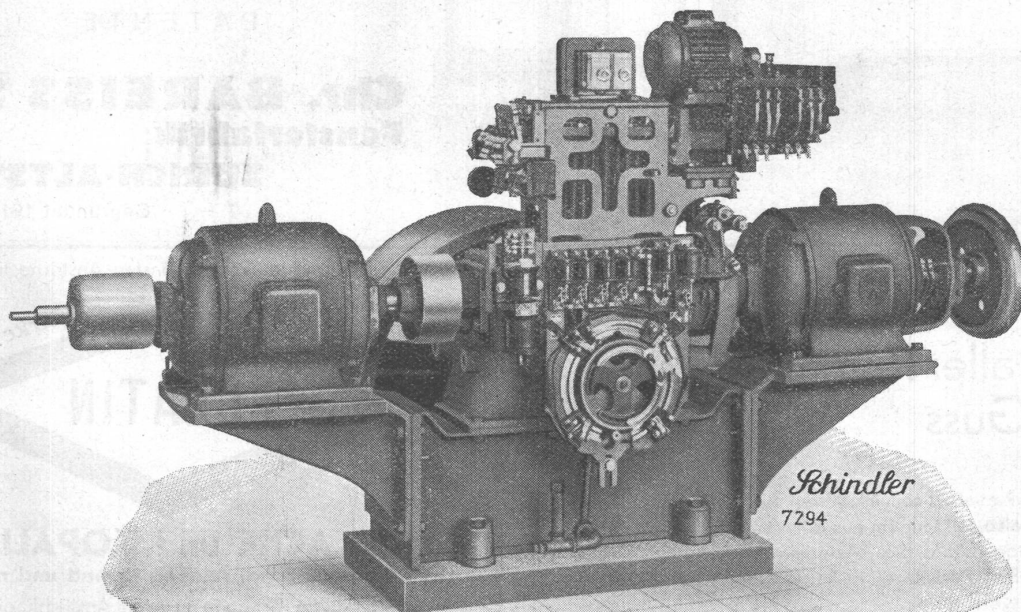
Wir erstellen unter fachmännischer Leitung die  $\oplus$  pat. asphaltgebundenen **DERMAS-**Böden für Schulen, Spitäler, verwaltungsbauten, Magazine, Küchen, Bäder etc. Aeusserst widerstandsfähig gegen Abnützung, absolut staubfrei, warm waschbar, alle gewünschten Farben. • 30% billiger als Plättli, Linol oder Parquett.

**Linoleum u. Gummiunterlagen**

Wir erstellen u. a.:

- |  |                         |
|--|-------------------------|
| im neuen Maschinen-Laboratorium E. T. H., Zeichensäle, Korridore | ca. 2000 m <sup>2</sup> |
| in der Universität Bern für Laboratorium und Gänge . . . . .     | ca. 2000 m <sup>2</sup> |
| für die Schulhäuser in Sion, Sierre, Brig . . . . .              | ca. 3500 m <sup>2</sup> |
| für die Erziehungsanstalt Schloss Erlach . . . . .               | ca. 600 m <sup>2</sup>  |

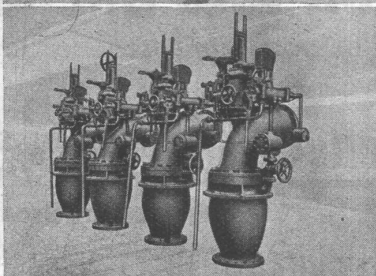
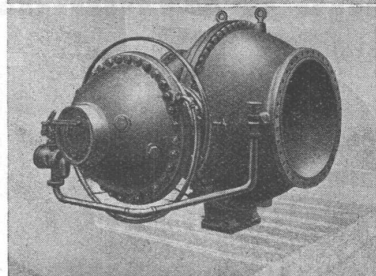
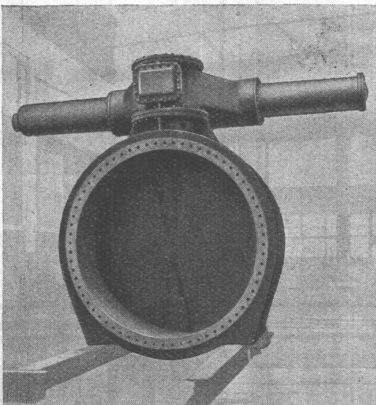
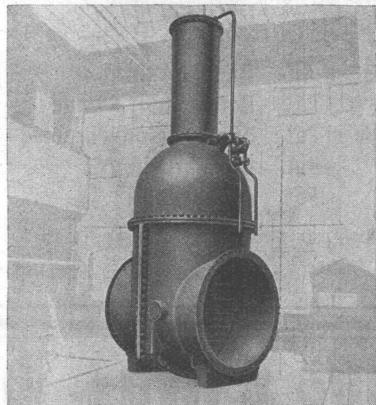
1874 60 JAHRE 1934  
**SCHINDLER-AUFZÜGE**



**SCHINDLER & CIE., A.-G., LUZERN**



GESELLSCHAFT DER **L. ROLL** SCHEN EISENWERKE  
 OOOOOO WERK : **EISENWERK KLUS** IN KLUS KT. SOLOTHURN

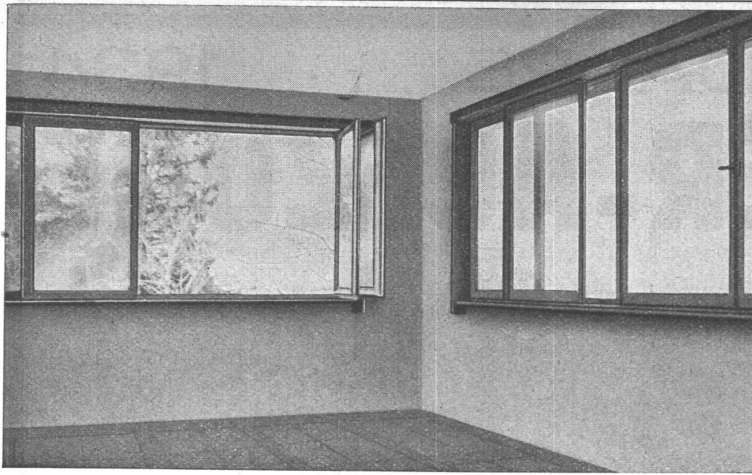


## Abschlussorgane:

**Keilschieber**  
**Parallelschieber**  
**Ringschieber**  
**Drehschieber**  
**Düsenventile**  
**Drosselklappen für Wasser-**  
**kraft- und Pumpspeicherwerke**  
 insbesondere für:  
**Turbinen- od. Pumpenabschlüsse**  
**Verteilorgane**  
**Automatische Rohrabschlüsse**  
**Stollenabschlussorgane oder**  
**Freilauf und Grundablässe von**  
**Stauseen**

Oben: Keilschieber 2500 mm Nennweite, 7 at Druck, für ein span. Kraftwerk. — Unten: Drehschieber 1500 mm Nennweite, 15 at Druck, für ein automatisches Kraftwerk in Deutschland.

Oben: Drosselklappe 3200 mm Nennweite. Anlage in der Schweiz.  
 Unten: Schnellschluss-Schieber 45 at Druck, Pumpspeicherwerk in Italien.



# Montblanc Schiebefenster

Vertikal  
Horizontal

PATENTE

**Chr. BAREISS Söhne  
Fensterfabrik**

**ZÜRICH-ALTSTETTEN**

Gegründet 1910

95% aller Radiatoren sind  
aus Guss

Der Guss-Radiator, seit 40 Jahren bewährt, ist also seit langem aus der Versuchsperiode heraus. Die Materialqualität bei ZENT-Radiatoren ist heute wie von jeher vorzüglich.

# ZENT



**ZENT AG · BERN**

Die haltbarsten und schönsten Anstriche liefern



**EMAILLACKE und KOPALLACKE**  
(hochglänzend, seidenglänzend und matt)

Unverbindliche Beratung in allen Anstrichfragen durch

**ECLATIN AG SOLOTHURN**

TELEPHON 139

**Grüning-Dutoit, Söhne & Co**

**Stahlbau**

**BIEL**

Spezialitäten:

Fahrbare Erdaushub-Anlagen	+ Pat.	Baumaschinen
Garagetore Eclair	+ Pat.	Betonschütt-Anlagen
Stangensockel	+ Pat.	Stampfbeton-Förderer
Autoheber	+ Pat.	Blecharbeiten
		Brückenbau

Telephon 4513 und 4280

# Schweiz. Sprengstoff A.G. Cheddite & Dynamit

Fabriken in Liestal und Isleten (Kt. Uri)

Bureau in Liestal

Telephon 182

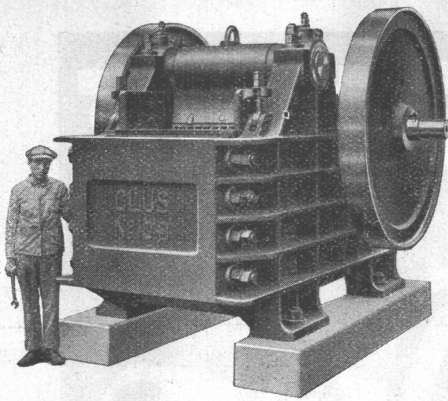
Telegr.-Adr.: Cheddite Liestal

liefert die bewährten

**Sicherheitssprengstoffe:** { Gelatine Telsit, Spezial Gelatine Telsit, Cheddite und Gelatine Cheddite, sowie ungefrorenbare Dynamite und Sprenggelatine

Prima Sprengkapseln in Kupfer und Aluminium, Zündschnüre und Zubehör

Generalvertreter für die französische Schweiz: Petitpierre Fils & Cie., Neuchâtel



## HOCHLEISTUNGS- STEINBRECHER „CLUS“

Ein- und Zweischwingenbrecher  
Kreisel-, Vor- und Reduktionsbrecher  
Sandwalzwerke, Sortier- und Waschmaschinen  
Unterwasser-Wasch- und Sortiermaschinen  
Vibrationssiebe etc.

**Komplette Sand- und Kiesaufbereitungsanlagen  
für alle Leistungen und Ansprüche**

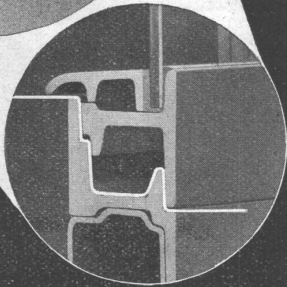
Beratung und Kostenvoranschläge bereitwilligst

INGENIEURBUREAU  
**ROBERT AEBI & CIE. A.G. ZÜRICH**  
BAUMASCHINEN - MASCHINENFABRIK

## Fermetic



Fenster aus Stahl



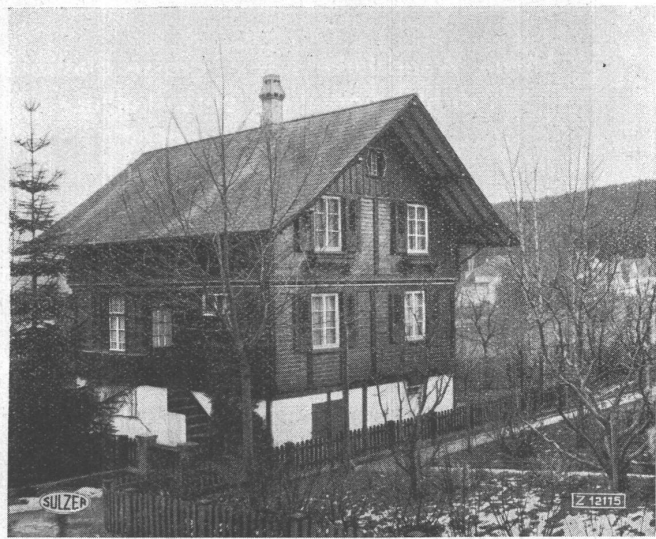
für den modernen Wohn- und Zweckbau bieten in ihrer  
einzigartigen Konstruktion absoluten Schutz gegen  
Feuchtigkeit, Nässe und Zugluft. Verlangen Sie unser  
Angebot, wir beraten Sie kostenlos und unverbindlich.

**Verwo A.-G., Pfäffikon (Schwyz)**

Auch kleine Einfamilienhäuser und  
Chalets brauchen auf Zentralheizung  
nicht zu verzichten, ja sie gewinnen  
durch den Einbau einer Sulzerheizung  
an Wohnlichkeit und Behaglichkeit.  
Auch dieses Chalet erhielt neben un-  
zähligen anderen eine Sulzerheizung.

## SULZER

Gebrüder Sulzer, Aktiengesellschaft, Winterthur



## GLASDÄCHER in kittlosem System „KULLY“

**GLASDACHWERKE OLTEN**  
**A. KULLY, OLTEN** Gegründet 1854  
Telephon 20.56





# STÜSSI-ROHRE



**Schleuderbetonrohr mit Glockenmuffe ohne Armierung**

kleine Wandstärke — grosse Elastizität  
dichte, porenfreie Betonstruktur  
hohe, mechan. Festigkeit

Baulänge 1,50 m, Durchmesser 25—80 cm



Das billige Schleuderbetonrohr für hohe Ansprüche

**Internationale**

**Siegwartbalken-Gesellschaft**

Telephon 20.553

**Luzern**